

福岡先端システムLSI開発拠点構想

安浦, 寛人
九州大学大学院システム情報科学研究院 | 九州大学システムLSI研究センター

<http://hdl.handle.net/2324/9176>

出版情報 : SLRC プレゼンテーション, 2007-09-11
バージョン :
権利関係 :



知的クラスター創成事業(第Ⅱ期) 提案書

福岡先端システムLSI開発拠点構想

～先端的システムLSI開発の拠点化による
世界レベルのクラスター形成を目指して～

提案者： 福岡県

中核機関： (財)福岡県産業・科学技術振興財団
(ふくおかIST)

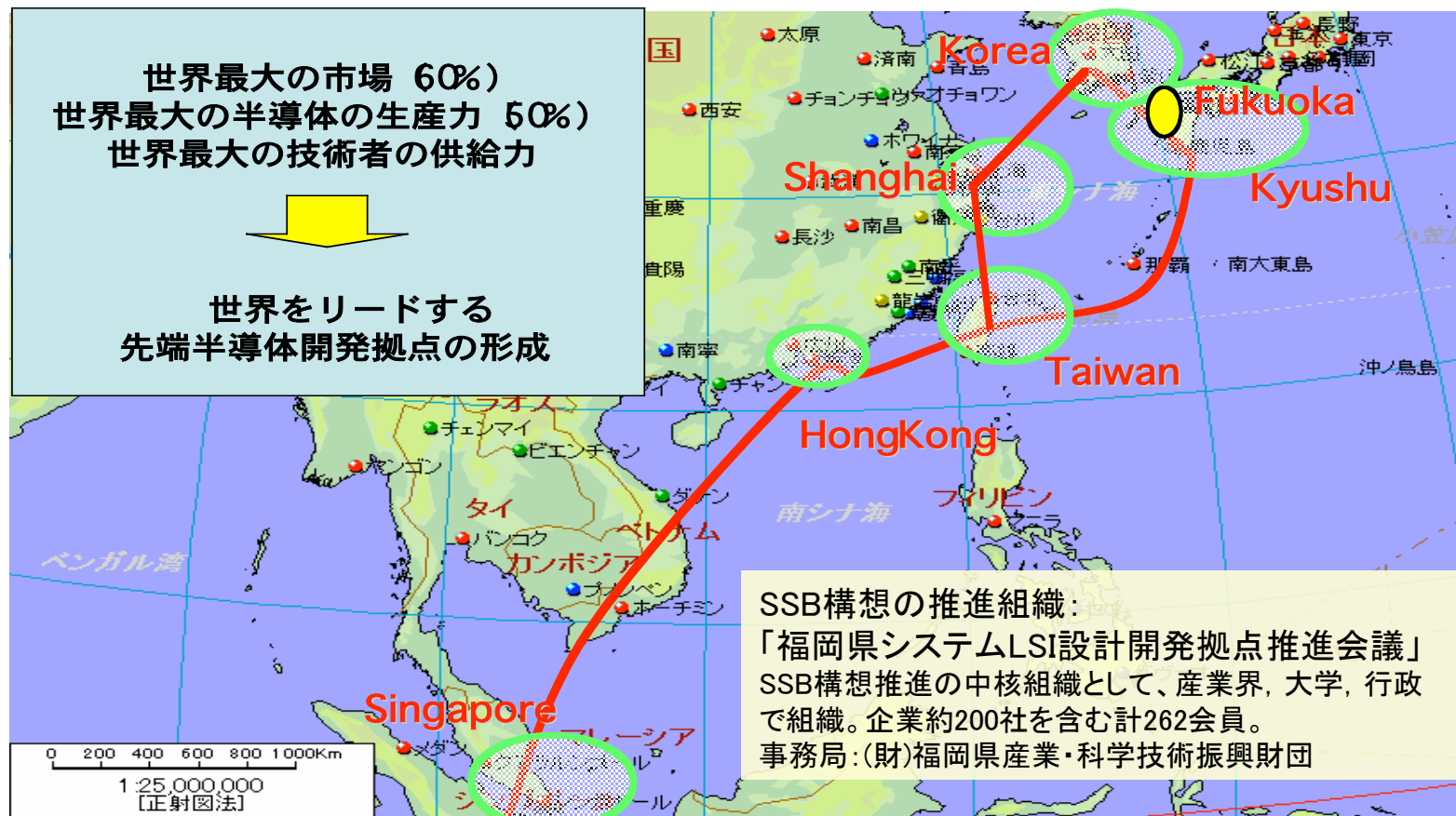
平成19年5月29日

これまでの地域の取組

～世界をリードする先端的なシステムLSIの開発拠点を目指して～

東アジア地域(京畿道(韓国)、九州、上海、新竹(台湾)、香港、シンガポール等)を結ぶシリコン・シーベルト地帯における先端的なシステムLSI開発拠点を構築。

シリコンシーベルト福岡構想 (SSB構想)



世界レベルのクラスター形成へ向けた地域構想

～ シリコンシーベルト地域の核となりうる世界最先端のシステムLSI開発拠点の構築～

第IIステージへ向けての課題

- ・研究・開発人材の一層の集積
- ・独立した研究機能・人材育成機能のプラットフォーム構築
- ・成長するアジアマーケットと連動した地域として独自のモジュール・システム等の開発・提案力の強化
- ・自動車産業・バイオ産業・ロボット産業等他分野と本クラスターとの連携強化
- ・福岡の企画力・設計力と九州の半導体メーカーの製造工場との連携強化
- ・世界マーケットを見据えたグローバルな企業や商社機能の集積促進
- ・技術と事業開発を連携するキーパーソンの育成・集積

第IIステージの戦略

1. 戦略的研究開発の実施

- ・研究テーマの厳選
- ・地域を越えた研究資源の活用
- ・厳格な評価の実施
- ・事業化支援

2. 人材育成機能の強化

- ・組み込みソフトウェア技術者育成体制の新設
- ・福岡システムLSIカレッジの強化
- ・ひびきの半導体アカデミーの強化

3. 国際展開力の強化

- ・国際・広域展開促進チームの設置
- ・SSB連携の取組強化

システムLSI開発関連の世界レベルのクラスターを形成

- ・フラット化する世界・アジアの中で、LSI関連のデバイス・モジュール・システムの企画、開発、提案力の拠点地域
- ・地域内で企画・システム開発設計・実装・生産・テストインテグレーション・実証・販売等のサプライチェーンが自律的に構築されている地域
- ・自動車やバイオなど他分野と本クラスターとが融合した地域
- ・内外の研究者、開発者、製造関係者、ビジネス関係者の“知”のネットワークが恒常的にあり、内外からの人材に対しての求心力と人材の流動性が高い地域
- ・更なる企業集積を促進し、新規ビジネスと新規雇用が多様に沸き起こる地域

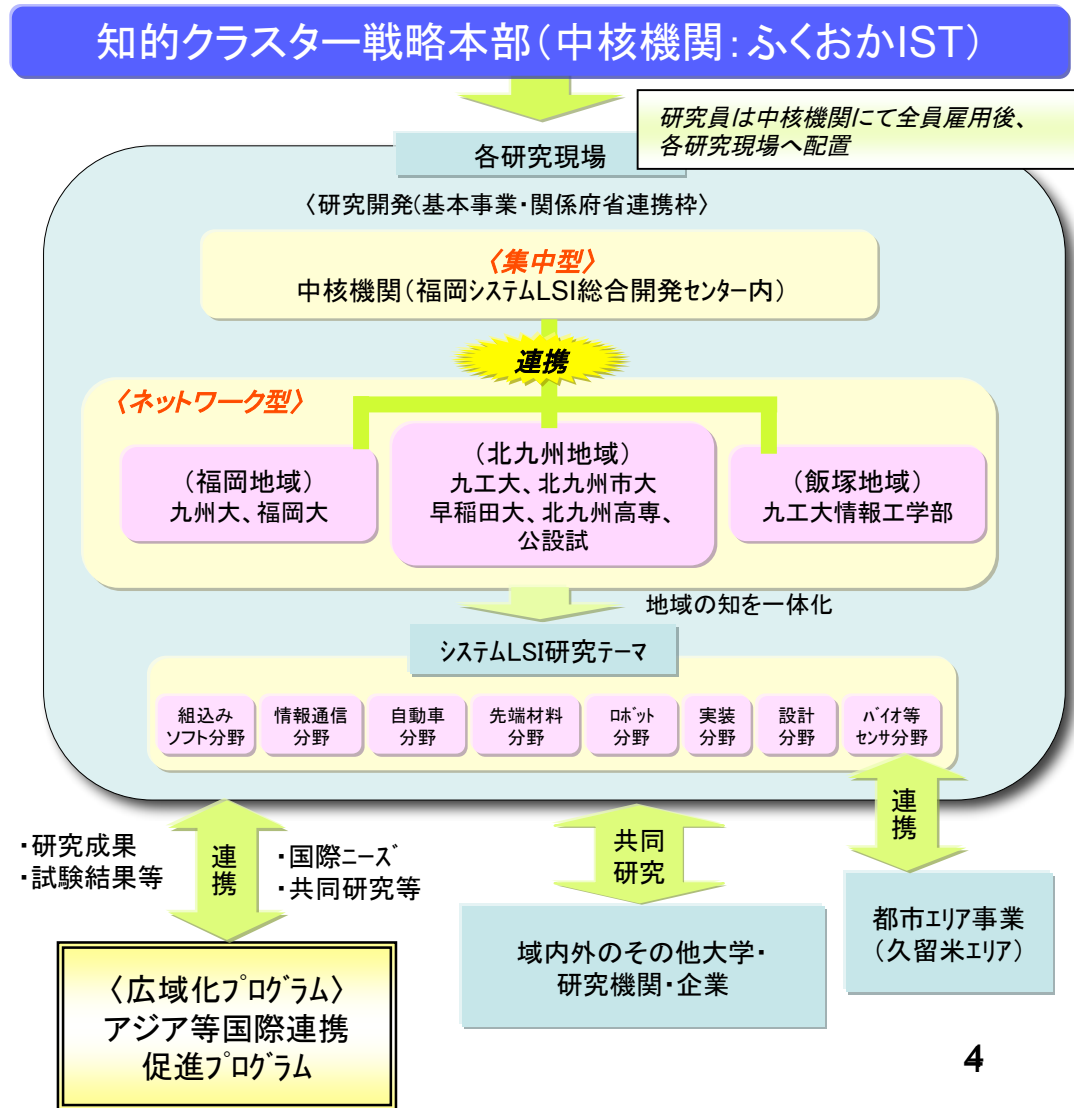
研究開発体制図

～集中研究方式とネットワーク研究方式の併用による効率的な研究開発を実施～

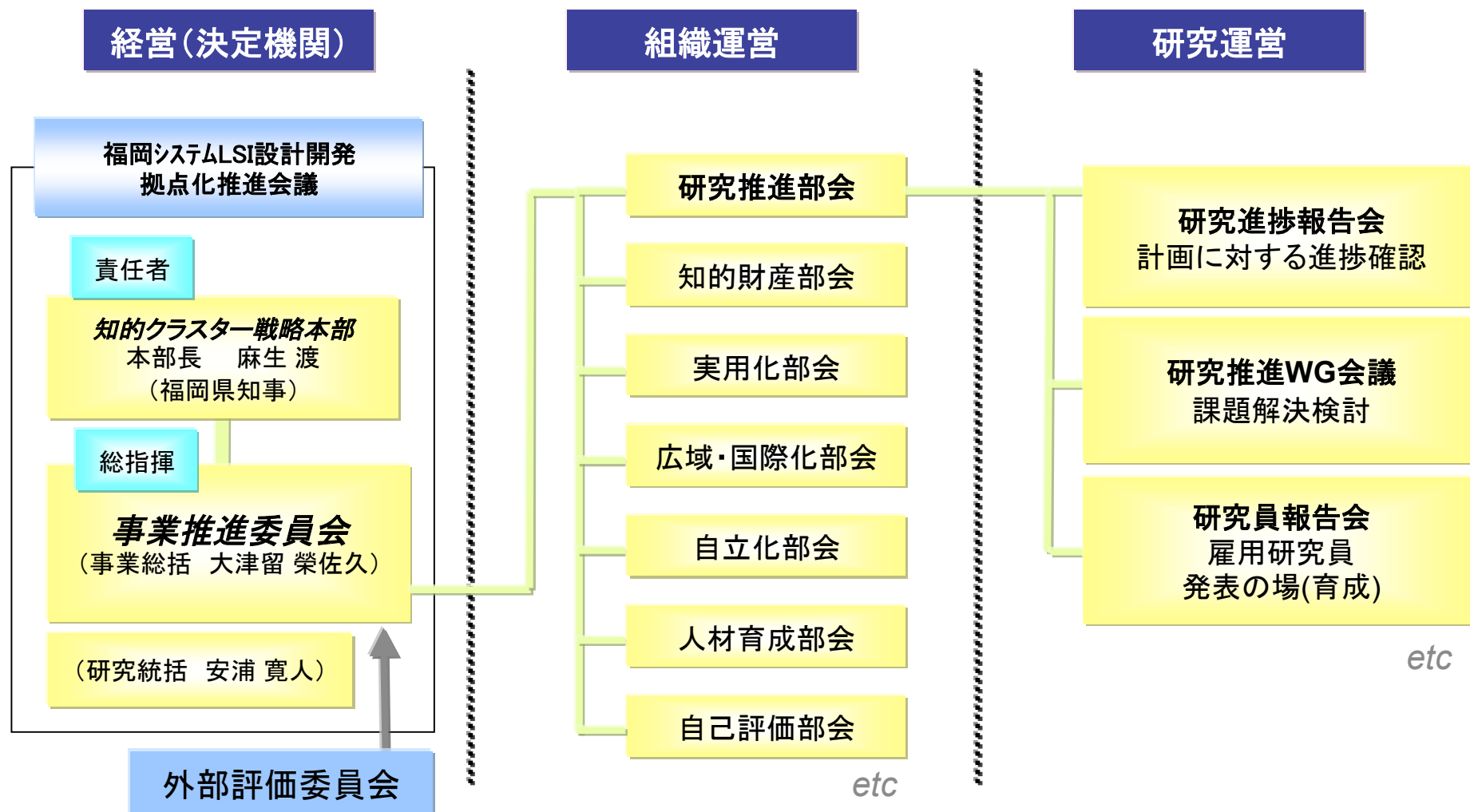
- ◆福岡システムLSI総合開発センター内設備の活用が有効な研究課題は**集中研究方式**
- ◆各大学等の既設インフラの活用が効率的な研究課題は**ネットワーク研究方式**

◆研究員の雇用は、中核機関が行う。

◆プロジェクト進捗ヒアリングによる研究管理の徹底化。
→**広域化に対する研究管理面の強化。**



知的クラスター創成事業(第Ⅱ期) 事業運営体制図



中核機関: (財)福岡県産業・科学技術振興財団

研究開発計画

～培われた基盤技術を基に、アプリケーション開発からLSI実装技術の開発へ～

第 I 期に培われたシステムLSI設計開発基盤技術を基に、次の重点3分野の研究開発を実施。

- ①基盤技術(組み込みソフトウェア、情報通信)
- ②アプリケーション(自動車、バイオ等センサ、ロボット)
- ③LSI実装技術等(実装、設計、先端材料)

- ◆実施予定のテーマは、システムLSIの高度化を図る過程において、密接に関連。
- ◆テーマ間の連携を図りながら、組み込みソフトウェア等も取り入れた実装可能なシステムLSIモジュール等を開発。

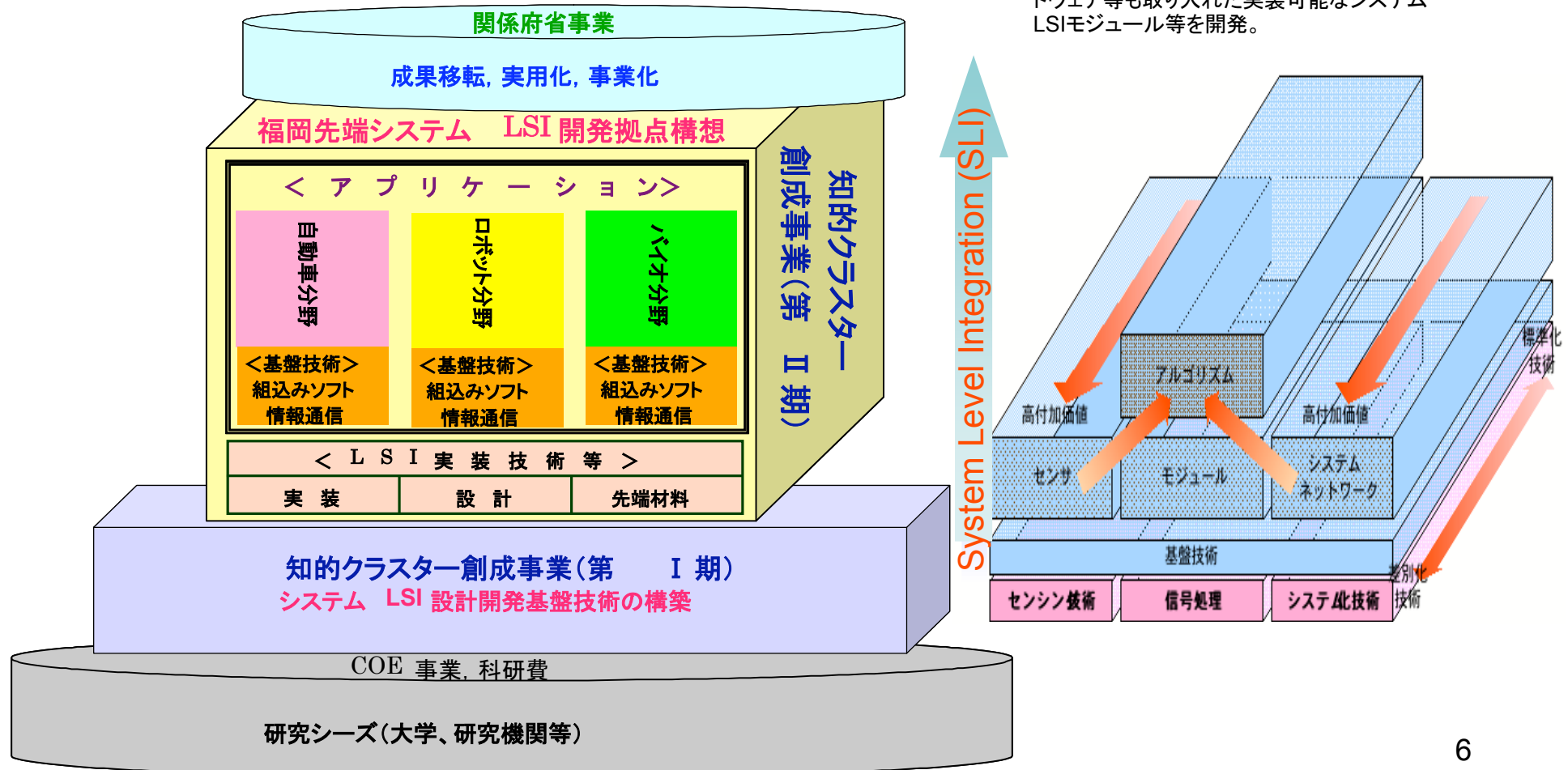
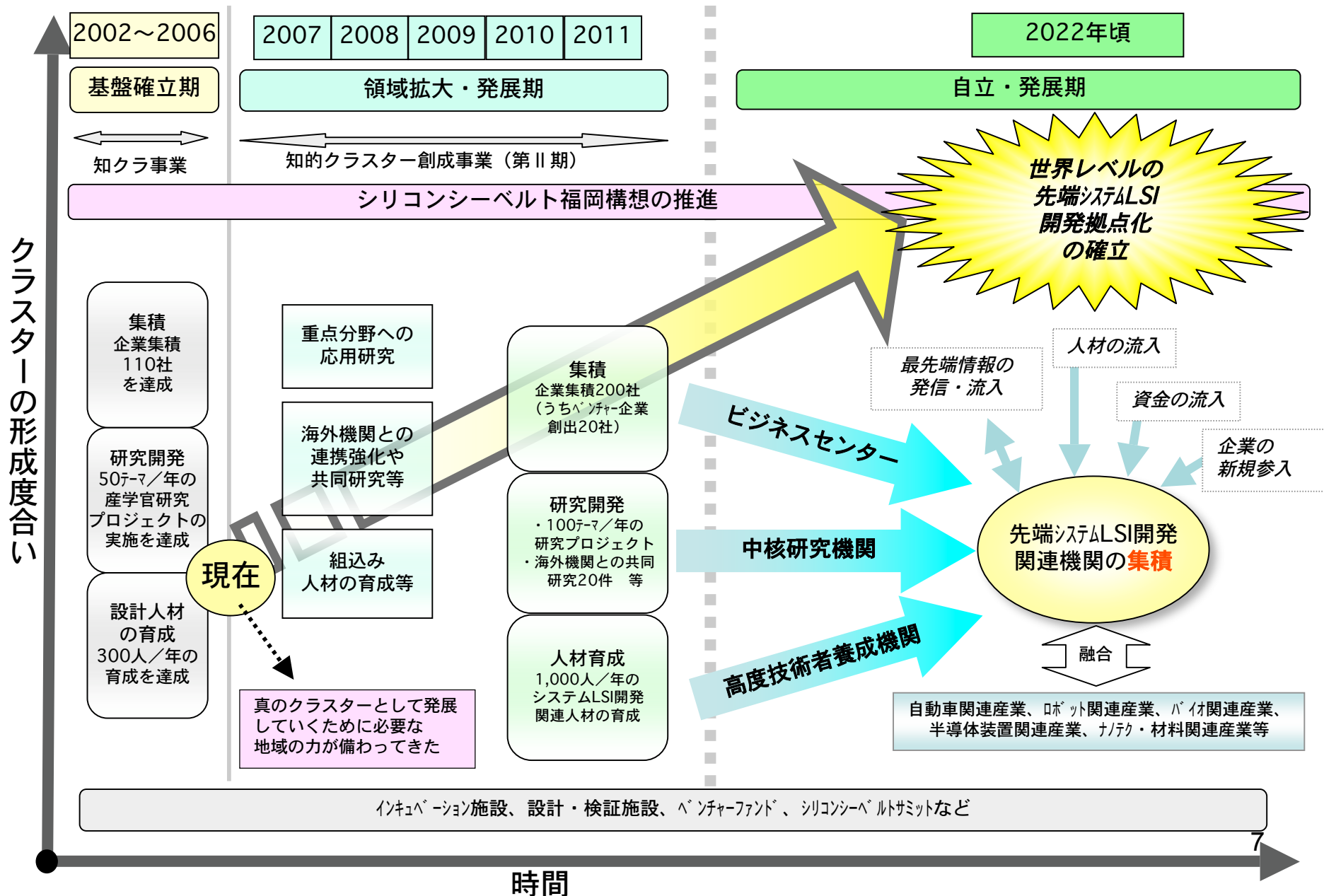


図 知的クラスター創成事業(第II期)研究開発の位置づけ

クラスター形成構想ロードマップ



福岡先端システムLSI開発拠点構想のまとめ

シリコンシーベルト福岡構想(SSB構想)並びに、知クラ事業の推進により、システムLSI開発企業の集積、システムLSI研究者等の知の集積が進むと共に、人材育成をはじめとする各種インフラが整い、**真のクラスターとして発展していくために必要な地域の力が備わってきた。**



今後は、次の3つを戦略の柱とし、知クラ事業(第Ⅱ期)を活用することにより、『**シリコンシーベルト福岡構想**』を**発展・加速させ、更なる企業集積を強力に促進する。**

- ①戦略的研究開発の推進、 ②人材育成機能の強化、 ③国際展開力の強化



先端的システムLSI開発の拠点化による世界レベルのクラスター形成を目指す。