

[2022]九州大学情報統括本部年報 : 2022年度

<https://hdl.handle.net/2324/7157415>

出版情報 : 九州大学情報統括本部年報. 2022, pp.1-, 2023-11-01. Information Infrastructure Initiative, Kyushu University

バージョン :

権利関係 :



第10章 情報共有基盤事業室

10.1 全学基本メールサービスに関する事項

(1) 職員・学生向けメールサービスの提供

2018年12月にMicrosoft Office 365のExchange Onlineに移行後、現在まで継続して基本的な電子メール機能を提供した。サービス内容はExchange Onlineに準ずる。

▶ メールボックス容量：100GB、保存日数：制限なし、サービス：ウェブメール・SMTP・POP・IMAP・Exchange、その他：迷惑メールフィルタ

Exchange Onlineの基本認証が2022年10月1日に廃止となることから引き続き利用者への通知と問合せ対応を実施した。通知のみでは移行が進まなかったことから、2022年5月31日と6月1日にそれぞれ4時間ずつ基本認証を停止することで利用者に注意喚起した。2022年9月15日に、過去一ヶ月間で基本認証を利用した記録のある利用者への再通知を実施した。10月1日に基本認証が停止された事を確認し、その後の利用者問合せに対応した。移行後特に大きな問題は発生していない。

(2) 英字氏名に基づく別名アドレス

基本メールアドレスは、職員は英字氏名とSSO-KIDから、学生は英字氏名と乱数から自動生成している。利便性を考慮し、利用者が姓・名・ミドルネームの英字およびそのイニシャルに基づく別名アドレスを選択して利用できるようにしている。2023年3月末の時点で419名（職員84 学生335）が設定して利用している。

(3) 送信アドレス変更用SMTP送信サーバ

Exchange Onlineは利用者でメールの送信アドレスを自由に変更できない仕様のため、業務上の必要性や別名アドレスの利用などで送信アドレスを全学基本メールアドレスから変更したい利用者用に、SMTP認証付きのメール送信サーバを独自に運用し提供している。

(4) 全学基本メール組織利用サービス

学内の学部・学科・研究室などのkyushu-u.ac.jpサブドメイン（以下組織ドメイン）の電子メールを、全学基本メールのExchange Onlineを用いて運用できるサービスを提供している。2023年3月末時点で25ドメイン（うち1つは100サブドメインを含む）が運用している。組織ドメイン管理システムを再構築し、配布リストに加えて共有メールボックスの設定が可能なシステムとした。来年度公開を予定している。

(5) 利用者サポート

2021年9月中旬より、Microsoft Formsの問い合わせフォームとチケットシステムによるユーザサポート体制に移行し、メールによる問い合わせもチケットシステムでの対応とした。電話による相談窓口も引き続き提供している。2023年3月にチケットシステムに不具合が発生し、一時的にメールでの対応に戻している。

(6) 生涯メールアドレスサービスの迷惑メール対策への協力

九州大学生涯メールアドレスサービス (<https://kyudai.jp/>) のメールを Exchange Online 経由にすることにより迷惑メール対策のコスト削減に協力することとなった。2020年1月末より試行運用し、問題がなかったため2020年度から本運用開始とした。なお管理上の都合から全学基本メールのテナントとは別の専用テナントとし、本事業室で専用テナントの管理を有償で請け負っている。

10.2 学内への連絡機能に関する事項

一斉同報および応答確認機能の提供

全学基本メールの宛先に定型連絡文を送付する一斉同報システムを事務連絡および緊急連絡のために提供した。応答確認機能については、総務部総務課で安否確認システムの商用サービスへ移行した。また、一斉同報部分については2019年度より新システムで運用している。

10.3 ファイル共有システムに関する事項

(1) 全学ファイル共有システム (<https://share.iii.kyushu-u.ac.jp/>)

全学基本メールでは、メールの添付ファイルを削減できるようにするため、またメールに機密性の高いファイルを直接添付してやり取りする必要があるようにするため、ウェブ経由でファイルを共有するシステムを運用している。本システムはSSO-KIDを持つ学生と職員が利用可能である。容量は一人1GB、保存日数制限90日で運用している。【参考資料1】

(2) 職員用ファイル共有システム (<https://archive.iii.kyushu-u.ac.jp/>)

重要なファイルおよびデータを長期保存するために、前述のファイル共有システムとは別に、職員専用のファイル共有システムをAWS上のサーバで提供している。容量は一人20GBで保存日数の制限は無い。また容量が不足する利用者のため有償サービス（容量100GB、月額料金1,000円）を提供している。【参考資料1】

本システムは保存容量の増大により仮想サーバの維持費用が高くなってきているが、保守性等を考慮しクラウドでの運用を維持することとし、2021年10月より保守体制の見直しを実施しAWS上の新サーバで運用している。

10.4 Microsoft 365 利用者のアカウント管理に関する事項

(1) 全構成員のアカウント管理

職員、学生、名誉教授、申請者へのMicrosoft 365のアカウント発行（管理）を行った。

【参考資料2】

※ Microsoft 365 Appsのライセンスは、SSO-KIDが「a」から始まるSSO-KID申請者（名誉教授を除く）は、対象外。

Microsoft 包括契約（EES）のAzure AD Premiumの機能（動的グループにライセンスを割り当てる）を用いて、ID管理システム（IDM）との連携により、Microsoft 365の利用者ライセンスの割り当てを自動処理化している。

(2) 窓口業務

相談窓口にて、利用者からの質問や相談を受付けた。【参考資料 3】

(3) アカウント連携システム等

2020 年 9 月にリプレイスした Microsoft 365 アカウント連携システムおよび AD アカウントライフサイクル処理システムについて、以下の対応を行った。

- ・ 定期的なシステム保守作業を実施し、安定的なサービスを提供した。
- ・ Exchange Online の基本認証が 2022 年 10 月 1 日に廃止となるため、AD アカウントライフサイクル処理システムの改修を行った。(9 月)

(4) 多要素認証 (Multi-Factor Authentication)

2021 年に内製した、Azure AD Premium P2 の条件付きアクセス機能を活用して利用者が希望するタイミングで MFA の登録と利用を開始できる MFA 利用の仕組みを本学構成員に提供している。

10.5 Microsoft 365 の機能活用に関する事項

Microsoft 365 の機能活用に向けた整備、検証、運用、および広報活動

(1) Microsoft 365 各種アプリケーションサービス

Microsoft 365 Apps、OneDrive for Business、Teams、Azure Information Protection、SharePoint Online、他の運用を行った。Teams の 1 対 1 の End-to-End 暗号化機能を有効化した。(5 月)

Teams でのチーム作成機能はこれまで暫定的なサービスとして提供を行ってきたが、チーム申請に係るルールを策定し、事業室の正式サービスとして提供を開始した。申請の効率的な管理のために Web サイトを内製で構築した。(8 月)

(2) Microsoft 365 利用者ポータルサイトの更新

掲載情報を更新・追加した。(随時)

(3) Microsoft 365 の暗号化機能 (Azure Information Protection (Azure RMS))

Microsoft 365 の暗号化機能を本学構成員に提供している。

10.6 Webex 運用に関する事項

(1) 2021 年 8 月に Webex の運用を教育基盤事業室から引継ぎ、全学の教職員に対して申請ベースで会議開催権限を持つアカウントを発行し、Webex Meetings を中心とする Webex の利用環境を提供している。

(2) 2022 年 11 月に Webex 利用要項を制定し、運用ルール等を定め、安定的な運用体制を整備した。

(3) 2023 年 1 月にアカウント棚卸しを実施し、休眠アカウントの削除・整理を行い、2023 年度に必要なライセンス数の見積もり等の計画を立てた。

【参考資料1】 ファイル共有システム利用統計（2022年4月～2023年3月）

(1) 全学ファイル共有システム (<https://share.iii.kyushu-u.ac.jp/>)

月	利用者	延べ利用者	ダウンロード		アップロード		受取フォルダ		ディスク	
			回数	量(MB)	回数	量(MB)	作成数	upload数	使用量(MB)	使用率
4	2,006	7,420	120,542	370,386	74,918	169,645	148	3,244	541,186	33%
5	1,817	6,726	85,944	474,848	73,495	178,180	186	4,171	520,704	32%
6	1,897	7,686	97,084	491,582	49,526	197,432	117	3,068	512,377	32%
7	1,839	7,103	87,546	403,840	54,556	169,448	99	3,788	514,369	32%
8	1,726	6,367	88,270	329,825	50,800	158,722	103	3,839	500,101	31%
9	1,718	6,409	87,414	298,217	52,590	164,362	115	3,267	493,087	30%
10	1,908	7,362	105,692	433,020	57,233	186,120	171	2,755	496,683	31%
11	1,988	7,648	111,229	502,864	58,184	193,631	164	3,966	518,398	32%
12	1,976	7,176	107,821	423,545	72,656	192,610	134	3,966	526,976	33%
1	2,023	7,599	92,739	344,752	60,810	180,754	159	3,277	522,916	32%
2	2,218	8,513	102,319	439,632	61,858	228,411	164	4,772	551,199	34%
3	1,906	7,327	115,719	404,903	80,236	206,919	169	3,282	555,581	34%

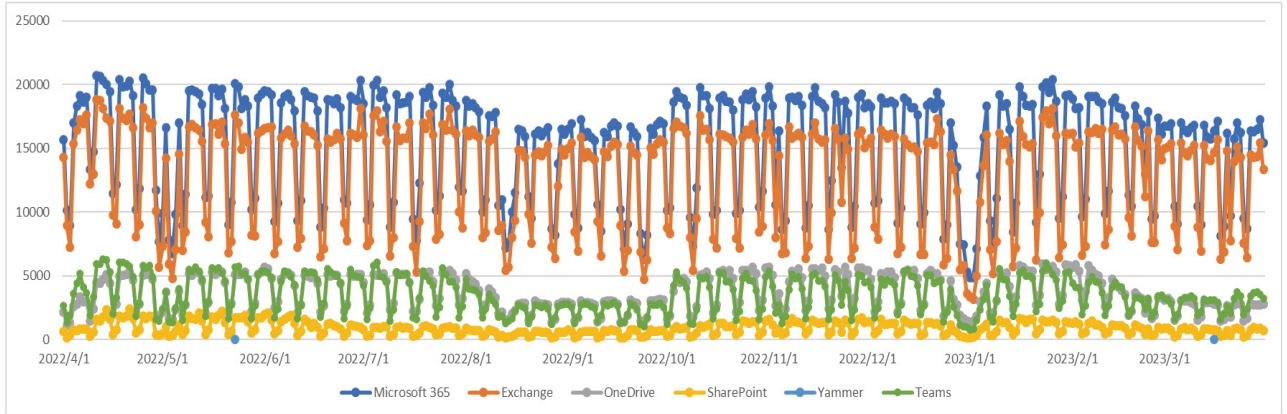
(2) 職員用ファイル共有システム (<https://archive.iii.kyushu-u.ac.jp/>)

月	利用者	延べ利用者	ダウンロード		アップロード		受取フォルダ		ディスク	
			回数	量(MB)	回数	量(MB)	作成数	upload数	使用量(MB)	使用率
4	3,490	26,629	3,707,952	7,235,967	391,002	1,337,940	523	16,689	-	-
5	3,502	25,571	5,791,133	8,666,657	459,932	1,268,623	521	11,859	13,301,227	-
6	3,566	28,617	5,039,341	8,555,268	360,264	1,201,369	533	10,849	12,953,155	-
7	3,541	26,742	5,077,438	8,277,588	321,878	1,263,284	583	13,125	13,260,424	-
8	3,539	26,341	5,729,023	9,037,797	323,940	1,176,113	476	14,852	13,479,670	-
9	3,602	25,917	5,272,592	8,366,426	314,294	1,123,991	411	11,902	13,727,986	-
10	3,483	26,556	6,273,529	10,090,682	267,941	1,246,399	472	12,180	13,976,582	-
11	3,477	25,712	5,432,579	8,884,286	258,220	1,214,264	478	17,900	14,201,127	-
12	3,611	25,647	5,223,352	8,287,699	328,795	1,184,269	602	11,438	14,329,929	-
1	3,563	25,666	6,351,403	9,484,536	342,414	1,032,400	523	14,836	14,543,587	-
2	3,641	26,909	5,074,015	8,052,763	275,065	1,218,617	652	18,894	14,712,127	-
3	3,643	29,252	6,033,876	9,416,753	434,516	1,702,651	754	23,071	15,079,615	-

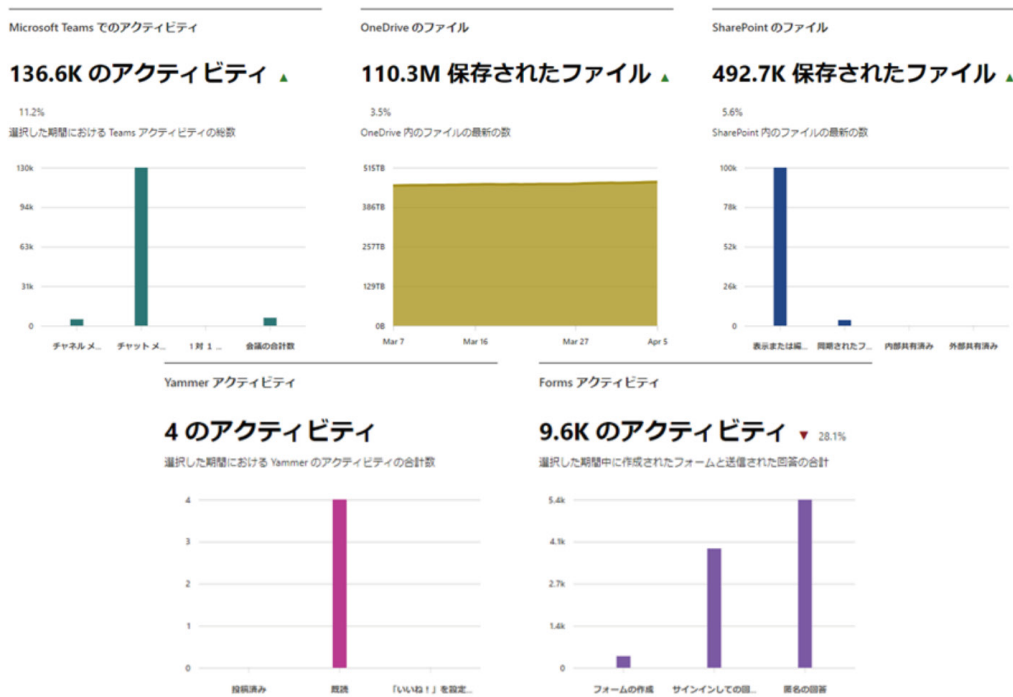
註：技術的な制約により2022年4月のディスク使用量は未掲載
ディスク容量の上限が無くなったためディスク使用量は算出されない

【参考資料 2】 Microsoft 365 利用状況 (2022 年 4 月～ 2023 年 3 月)

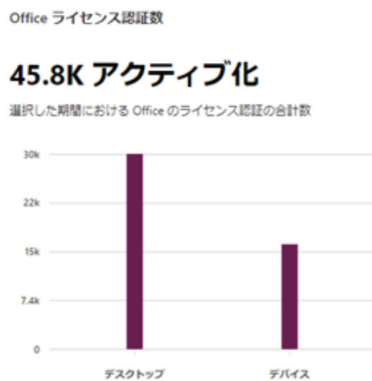
(1) Microsoft 365 アクティブユーザー数



(2) Microsoft 365 アプリケーションの利用状況 (2023 年 4 月 7 日現在)



(3) Office (Microsoft 365 Apps) のライセンス認証数 (2023 年 4 月 7 日現在)



【参考資料3】 利用者窓口への問合せ件数（2022年4月～2023年3月）

月	4	5	6	7	8	9	10	11	12	1	2	3	計
サインイン	7	4	9	6	3	1	4	2	3	5	0	0	44
OneDrive	9	3	3	5	4	2	6	4	2	1	2	1	42
Microsoft 365 Apps	12	10	8	3	7	5	9	3	2	9	1	0	69
SharePoint	5	3	5	5	1	3	11	2	4	5	9	5	58
Teams	19	9	15	25	14	12	31	11	19	8	21	24	208
計	67	44	34	42	30	49	57	30	35	32	34	40	494