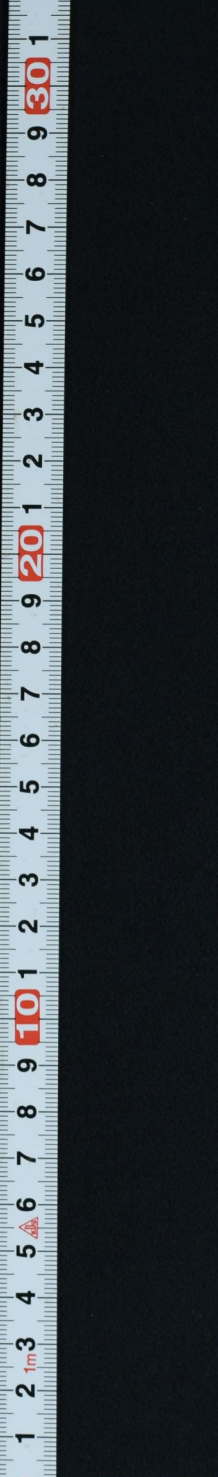


蓮庵戸川君懷中日記

全



様

小園 孚

金 七 千 円

年刊

蓮庵 戸川君 懷中日記

しん せん どう  
秦川堂書店  
永 森 謙  
東京都千代田区神田神保町2-3  
岩波書店アネックス  
TEL 264-2780

卷一

扁関印 妙満寺什物

卷二

佛茶冠西條 名人呈賦 陽園小侍 一橋公御物

卷三

蘭亭跋 白雲集帖 御物 人帖 草草亭帖 方通記

卷四

梁琴本 宛商字帖 雲文

卷五

揮毫足

卷六

呂氏画 可学宛

雅文館蔵/66巻C/11

九州大学  
附属図書館 和 備  
010112016740112



卷七

三子傳

即履以歎

卷八

蘭信

却做玉印

丁丑元日

歲云獻矣谷風歸  
玉斗東旋鴈北飛  
乃欲研覃措學易  
豈唯閱歷徒知非

霽齋

大學頭臣林衡拜

丁丑元日

紅燄出海瑞雲擎  
冠蓋層二朝  
大城新歲豈唯人  
獻頌馬蹄車軌亦  
歡聲

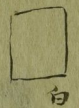
臣林銳拜

經也一水宅二琴三古四書五明六山七光八  
翠九子十沙十一性十二於十三危十四梅十五色十六深十七之十八



三行 三行 三行

三行



朱

帛本立油高四寸三分寬一尺六寸  
文化丁丑正月元旦觀

南頻帛之畫

帛本立油高三尺二寸八分寬  
一尺一寸五分設色

乾隆庚午天中節衡齋沈銓寫



仇實父畫蘇氏璇璣畫

絹本設色

日上雲山在霧消分則無崎。

沈則白朱

右絹本橫幅高一尺六寸八分長二尺二寸七分

十一行

畫世畫

文衡山先生真蹟七言律詩二首雄壯無媚實希  
此之寶也  
文化宸閣六月廿七詩佛老人方憲行峯字

古履作



李珣墨梅小鳥畫紙本三軸

高四寸三分  
寬二寸七分

為五折 余額 枝以啣 或度法

入病之至

李珣

朱

白

呂紀四時花鳥圖

約本設色高八寸八分長六丈九尺

外題 明呂紀死肯孝皇圖



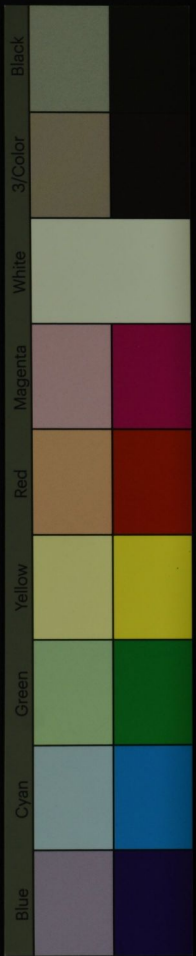
朱文

呂紀

吳

改紙本 高二尺八寸 長三丈九寸 全數共二十一行

寫生出黃荅父子至宋道君尤臻其妙 國朝  
稱邊文述呂廷振邊則用意鎮密山草花  
精到廷振乃青出於藍加以生動二子前  
後胡頑照映一時畫苑不乏人矣廷振此  
卷特出新意用其所長能者方寸小者  
如豆益以四時景氣山林樹石運氣多奇傳  
深粹絕見者嗟之稱於其解衣盤礴時可  
知已卷釋今張賢良家 指有家凡  
蕪善畫山水特稱道之命民表識其未  
昔人評畫謂有馬難鬼神易有馬凡  
俗所見鬼神乃詭怪之狀豈花竹



禽鳥尤人所習 觀者至乃至此 無復遺  
 憾 茲不可謂 秘技 而遂 執 踏 方 他 奇  
 其 知 無 路 而 此 矣 古 無 以 近 代 而 易 視 之  
 萬 曆 戊 寅 長 至 前 嶺 南 日 新 山 人 祝 民  
 表 書

初氏  
 匯請

歸牌  
 外皮

右御物拜觀

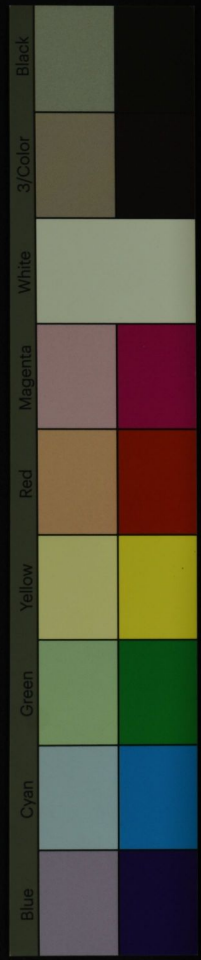
林間蒼苔若燒紅 若少壁  
 上題詩 採 絲 台 余 椿 口 日 潤 二 寸 五 分

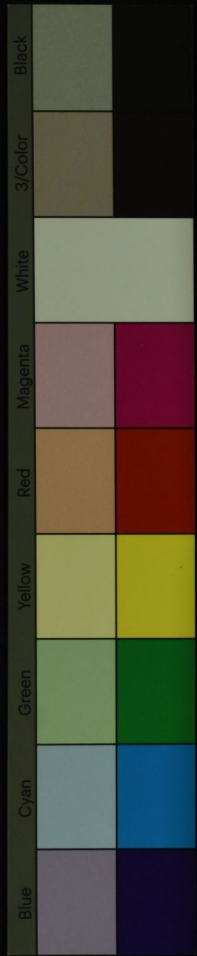
紙本立軸人物山水設色 宣和三年

妙解空宏之云云 辨才為名才  
 智惠甚濶 且急去 以此物 一生之  
 中 安樂人也

寬永丁丑暮 書 長田 示之 屏 虛 也

長田 示之 屏 虛 也





梅おは 南は  
あはを

聖えと 秘の

人そはら  
前大徳禪寺 一休

紙本高六寸五寸 潤寺  
長田家藏

扇風 花乃山女種れ、てうらうら  
るゝあ風のうのそあしそ光賢

白短冊 初号 光雅堂  
長田

こころを身と胸は  
あはれをたのむ  
まはる神々

天下梅蒼を  
あはれをたのむ  
遠雷正法服  
やう春日書  
慶長作



右近衛三範虎書画一筆天神  
紙本 高四尺一尺四寸五分

長四寸五分

朱

趙氏有和扇由朱三六傳及  
遠舊府所月滿前月

其其男

白

絹本 高四尺一尺五寸五分

仇英徐珍之画帖

画絹設色  
七紙

沈銓十六禽圖

一帖

絹本設色

明板法華七卷

白紙摺

跋

正法眼

支那沙門悦山道宗盤于焚香  
於南岳山中

悦山  
朱

白

佛菴藏弄

鄉音琴齋法帖

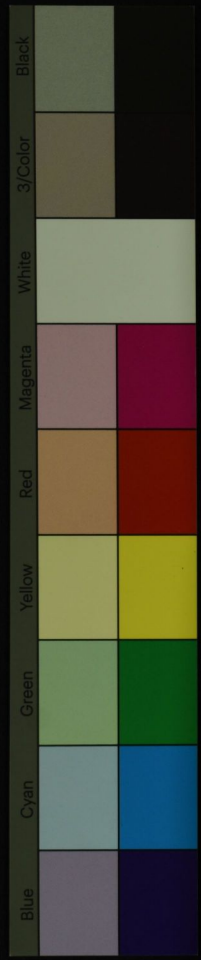
六帖

鷲羣帖

一帖

御物拜觀

皇系山房文庫



清画郭子儀榮貴之画 六卷

高五尺余长三丈七寸七分

五色山偏白气古骨水更若  
移活风雪险买酒荒人忙

卷首款

右雪山水 绢本立轴

高三尺八寸七分  
中一尺五寸二分

山陰朱杰



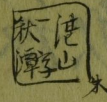
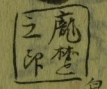
白

龐楚席之画

纸本 设色 高三尺三寸六分  
宽二尺八寸八分

喚子觀朝

庚辰夏閏中龐楚寫



陸治蓮葉菓画

絹本 设色 横幅

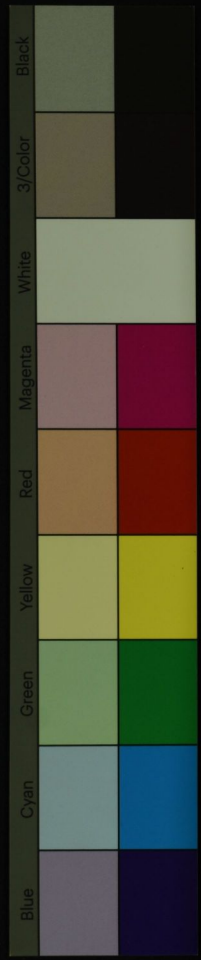
殷善蜀葵图

絹本 设色 横幅

魯治草花蝶之画

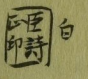
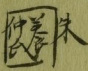
墨轴 绢本 设色

太三品遊 依審 撰乃本



震雷不能細其音以切金石之智日月不能私  
 其耀以絀四時之惠大川不能任其淫以適  
 速濟之情五岳不能削其峻以副海  
 者之欲故廣車不能賜其輻以首道  
 於狹路高士不能移其節以回塵於  
 陸但行無渺然之標而崇高士之標  
 體多道藝之存而落羽亮之末欲  
 以收清貴於當世播德音于將來指寰  
 裳以越滄海企佇而躍九玄  
 右抱朴子廣靈言之二

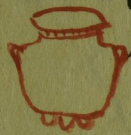
薛林果詩正書

 白  
 林

落款共十六行納序橫幅高二尺六寸九分長二  
 尺九寸山本越前守家藏  
 享保十八年癸丑八月十二日拜領

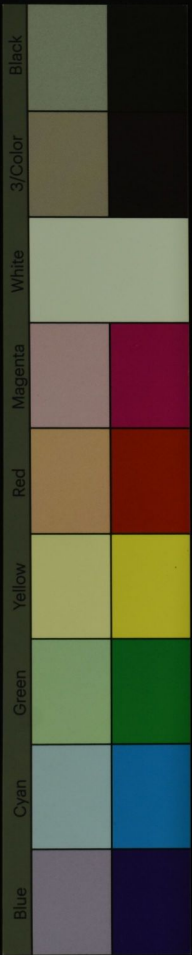
市岡禪師印

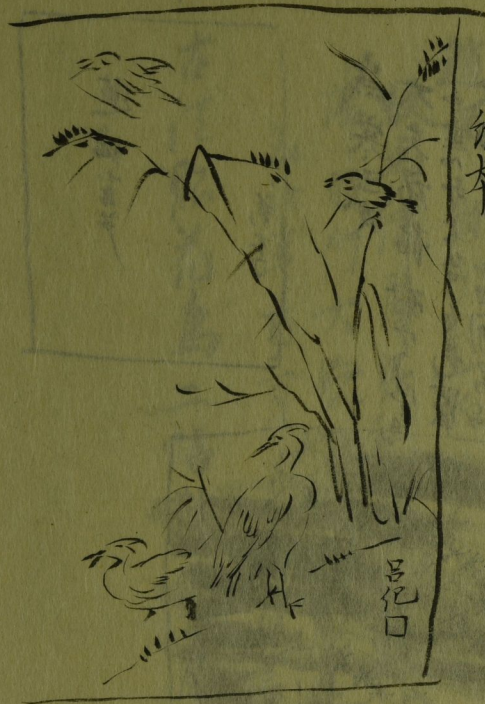
名師鍊



魚鉞七ク下

仲蒼藏





京都妙満寺什物  
縮本

六月三日觀

昌記

鄭蘭閩中八景  
紙本 表紙紫檀  
方雲潭携來  
一帖

衡山墨妙  
青荷儀 □ 白  
□ 白

印  
上虞陳  
良貴印  
絹本

蓮二幅小寫字

弟杏

歲寒三友

大夫勁節耐空澗  
子虛心却又爭自是羅  
浮僧者早易開呂翁  
狂先甚

海涯



妙絕

北典司

三幅對

右羅漢

紙本

中觀音大士像

左羅漢

趙雍

絹本

山水

駿馬繡障  
紅塵捲四蹄

歸時何大晚  
日照杏花西

五法辛酉三月

趙雍畫

古法眼花鳥二幅對

紙本  
豎三尺  
橫二尺



赤梅檀釈迦如来像

運慶作



蓮華厨子入



三拾二牧継村曼茶羅 日蓮師筆

清正公筆村曼茶羅陸翰

清正公筆形

天竺信來秋迦金佛像

傳教大師筆 圓頓名

歸命大曼茶羅

輪形曼茶羅

日蓮師筆

円

梅苗丸藏授與本尊

円

佐渡曼茶羅

一遍首題

石川丈山筆

高麗日蓮大筆

古法眼元信筆

右善哉童子  
中能去  
友春日

虚岩主墨跡

右京師妙塔山妙満寺什物吉月三日

三関弓觀米奔茶脊梅亭同觀

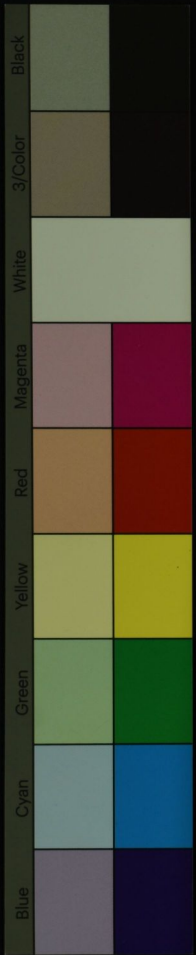
何其黃山水

絹本 古黄山水  
中又寺記

何其黃寫

南市酒家 癸  
南村紫陌和風翔古面我家早存香  
棹唱一溪春水 滿得魚繫繩共對觴

門生李國綿



竹雨松風蕉葉  
茶煙琴韻書聲

聯  
為古新

徐荷  
真道人  
汝存  
止

絕妙  
露身梵父文殊菩薩

紙本立軸

文明第三

差陽子燒菰拜讚

佛庵所藏十月二日觀

由來言福甚祿壽自古能全  
靈聖首要以感

有必報保佑之命自天受孔顏德至運涉  
千秋俎豆滿人口三星人重懸高堂慶期相  
祝壽而康令公不佞享多嗣幾鏗曾列犬  
夫三有一自見三者倫慎爾修身斯無疆行

陳如謀

明畫三星福祿壽贊  
絹本設色高五尺七寸闊三尺五  
寸八分贊之如存金箋高一尺四寸七分闊如絹本奉  
守荷

右天朗六年丙午九月拜領

臨風玉杪

古閣林館  
中堂字一行

又辭艷雪飛瓊樹  
意氣高鴻奮碧霄  
左錦 右鼎元口口

米庵所著

以上一卷

杜子美解仙歌

十行 朱字

司馬溫公栢葉圖記

八行 朱字

伊勢人

伊勢屋公印在門  
篆刻  
千キリ伊勢ヤト云

中村藥

北<sup>天</sup>閣臨佛堂  
南山送壽盃

三和付紙高三尺九寸闊二寸

錦州書言元書回因

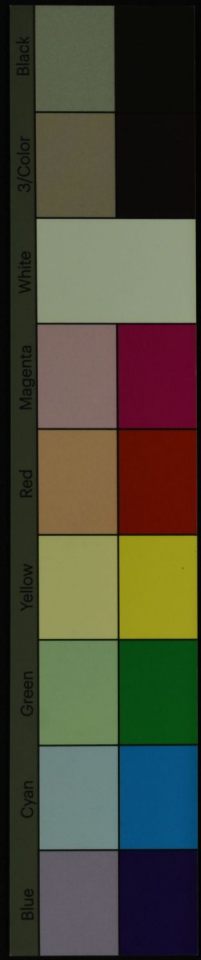
日蓮自作大黒木像  
篁自作地藏尊銅

一寸余 厨子込束  
後 為父母造 篁 ホウケアリ

詠三首和詩  
南無佛蒼珮藏

戊寅冬日拜觀  
榮雅

春日  
春籟  
春籟 山系山川を為し 阿比り 年ひつととて 春籟





年関真蹟紙本横油佛者卷 五百年余ノモノナリ

朱巨山篆刻 和氣行藏一所前

漢和二十句横幅

拾遺花後蝶

野玉ありしと云ふなり云

海多しは少あそひのたき

霞際月推輪

熟睡 對山 得

宸懷 重宿 頻

可くつり好弱あつむん

又いふは種あり宿号人

宗欽

應昌

高野史珠院應昌法印

大橋元法印

最岳

最岳大興禪師

嶺南

宗晃 大徳寺春澤宗晃

宗仁

宗俊 泉和入剽卷

光吉

立巻

高野見梅院立巻

黎明雲歎雲

峯ありし此寺のゆゑ

山原松若落葉此寺あり

苔厚 言と云塵

源一 言と云れ存す此寺のゆゑ

新川 言と云れ此寺のゆゑ

無輕 竺高自忠

碑 古字 侵 泯

虚夕 伴人 碎

植分 言と云す此寺のゆゑ

吹比 言と云す此寺のゆゑ

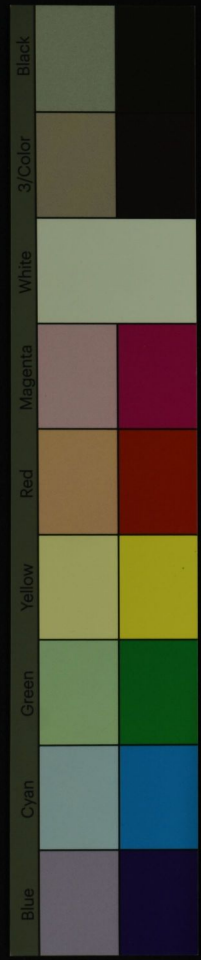
新交

最岳

嶺南

宗晃

宗仁



露花評碎紙 元吉

河川乃わらふ末はたむらじ立論

根や多しぬく浪急上頻鹿昌

張瑞園字無畫號二水又号果亭山人白毫葎於名其隱居

也明末崇禎順治間之人也

丁丑初夏予偶遊於蒼香堂主人出此幅見云同録其小傳亦應主人語也

新古今和評集 三冊

去夜二年八月十日中野之平授合二夜

茲原古紀

南家高倉傳範朝臣

右評見正路一野元

一橋御殿形江藏 十品 戊申七月十九拜觀

夏明遠山水樓閣 絹本彩色 小油

明憲宗帝斗方牧主皇 紙本墨畫 三大尺有リ古レ 伊河伝收

黃九霄岩岩菊 中堂 絹本彩色 伊河伝收

山雪双幅 左 聖極小鳥 紙本中堂 名證アリ 伊河伝收

舜拳斗方杏白頭翁 紙本 中堂 伊河伝收

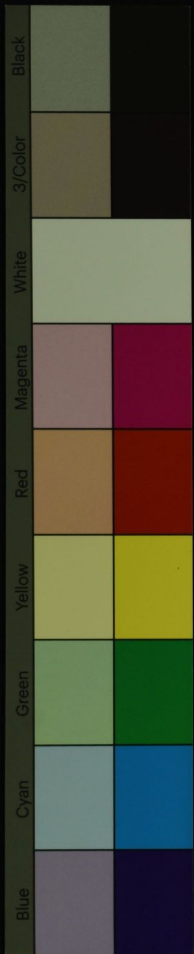
俞恩大主軸花鳥 絹本 大堂 彩色 伊河伝收

啓書記壽老人 絹本 中堂 三寸アリ 伊河伝收

曾我直菴双幅岩 勳鳥 紙本 大堂 右中堂有

後京極良行公小色紙

可了取るものよんはあつらん 伊河伝收



雲川人物大監 領事各印アリ

七十九又十品拜觀 領事各印アリ

范寬畫蘆雁 領事各印中 何川院状

范寬何岳富士 寺見寺 領事各印中

馬遠畫後遠望圖 領事各印中

王文淵梅月 領事各印中

楊守壽光 文淵圖

古法眼山水 紙本大監 中有外記程也 何川院状

夏明遠及幅榜閣圖 絹本著色少画 何川院状

自然高宗御侍師 板本紙本十寸

秋月大橫物四季花鳥 紙本 何川院状

劉俊琴曲圖 大監物 領事各印 著色

周文二幅對竹朝貞鶴之圖 紙本大監著色 何川院状

八月冒又十品拜觀

張平山福祿壽 絹本大監著色 無題若人何川院状

古法眼三幅對 中極之高麗圖 紙本墨畫 何川院状

周德元双幅墨梅 紙本大監 何川院状

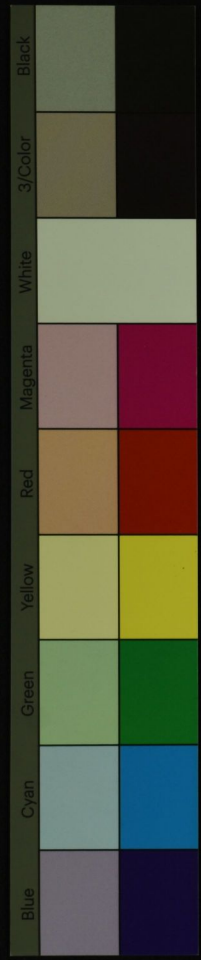
一好徑 吾不徒風

秋月壽老人 紙本大監 何川院状

宣村梅竹 紙本大監 何川院状

古古仇菴武之像 絹本著色 何川院状

茅以薩壽老人 紙本大監 何川院状



昌原短冊

里村昌元子三三里村昌遠女代先禮之  
寛永年中中人

辰風七つ子あしつら夏の海 昌原

頼菴丁象

丸窓形絹下 卷内名書付

探出三幅

因子墨 紙中彩色  
曾縮 古法眼番

八月十日辰風相親十二双片二枚折二双

墨錦尚信野馬之図 紙地白 双

片二枚折二双  
自適齋筆口

永真田楽之高 紙地白 一双

片二枚折一尺之内  
法眼永真筆 八子色

真笑筆

明皇貴妃花止金地  
金鈴雙陸番

一双 彩色  
印斗

俵尾宗達紅白梅 金地

片二彩色

漢宮圖 蔡仲寰 片二 小張 絹中彩色

蘭亭圖 俞汝忠 蓋目 片二 金へり 新法 一双

雲谷等笠西湖番 紙地白 小張 一双 無名印 八子色  
伊門院極

能阿弥龍席 紙地白 一双 記全作岩 片二枚折二双  
席方若竹 竹筒 烏色

若信 孔雀極

金地彩色 名片アリ 方張 一双 常信筆

上ノ字ニ白孔雀舞

守景和漢 名匠手加 紙地白 一双

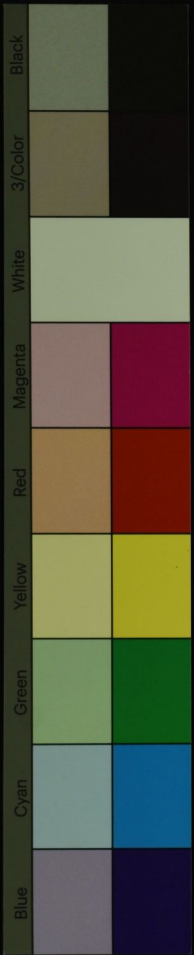
絹本へり 金銀唐 十二段と名 印アリ 四ヶ之

狩野山樂筆

石黄 紙地白 三笑 一双 彩色

洞白愛信百馬圖 金地 一双

彩色 馬七匹ニ毛付アリ



撰出林和清  
月夜歌  
白道

金紙 少瓶 一双

行年守歳探出法眼筆

近海信尹贇三平六松  
紙地白

一双 西筆者不古 大瓶

光琳草花二枚折

一双 紙地 彩色 右印十三

墨画 刀几  
尚信 左公堂  
右高所

二枚折 一双 紙地白 右印アリ

八月十九日 月屋風和祝十八双ト片々

元信耕作畫

紙地 款尾 一双 一枚每二片有

河雲十二月

絹地 款尾 彩色 一双 一枚每二片有

花鳥花分金 金 款尾 一双 一枚每二片有

小 薩摩地馬天金屋片

院跡人喜樂 卷

一双 無印款 写

東放 牛アリ

紙地 金屋片

一双 安信筆 右印有

周茂叔蓮アリ

蔡忠惠公萬安橋碑石榜

一双 寛政五年十月月 蔡刻

関思恭草書飲中八仙歌

一双 三行 以右整元筆款

標出墨画龍中

絹地 款尾 彩色 一双 一枚每二片有アリ年々セリ

南嶺沈錐圖文鼎尊

紙地 款尾 彩色 一双 右印有

真笑二十四孝 金地 表色

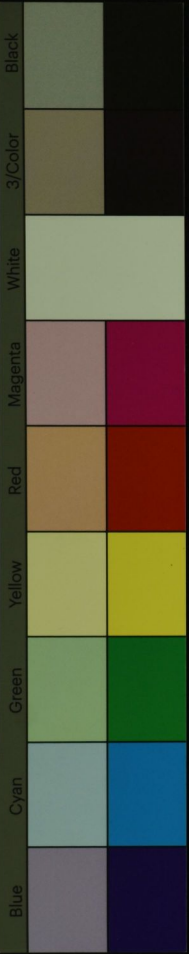
紙地 款尾 彩色 一双 右印有

定宗十二月

紙地 款尾 彩色 一双 右印有

小 聖界圖

紙地 款尾 彩色 一双 写



文政三辰年  
御年賀 紙画 伊予院 一雙  
紙画 伊予院 一雙

色紙画  
伊予院 一雙

文化七年  
御年賀 紙歌 一雙  
紙画 一雙

永叔墨竹 金地 一雙  
名印有

寛令地紙形信書色 一雙  
紙画 一雙

古永徳筆 孔明 金地 一雙  
紙画 一雙

九月七日以御物十品お覧

三筆大栲物 布袋探出、福祿壽尚信、怪子山守信、  
見外齋宗祇、匡師存与八文、中栲物、差所了事、紙介

静菴人物山水 絹本大監ツツ子  
静菴 静菴

孫師留山水 大堅信年 名印有 墨画  
戊戌初夏晋安孫師留寫 墨画

陳西翁波龍 絹本小笠物 伊予院状  
牧心齋三幅 灰旦紙 十筆 延大 半三 伊予院中監ツツ子名印有

楊琰筆 大栲 印方 墨画  
法眼永真誌之



李俊海棠白頭翁 絹本小橫 彩色 各印アリ 伊川作状

李俊寓口

緝紳草書双幅 紙本大豎

明解書工 緝紳字大紳 以狂州 名天下 亦樂時人多能書 以學士為首 今觀其州 喜杜詩三律 凡神 起絕 必徐連 錦 如先島 林 龜 能入神 能口 喜無加之余 觀古人 之子 澤 若于 種 者 如此 幅神 奇 若也 寶口 真蹟 無疑 矣 文政八年 歲在己酉 五月 橫南 閔克明 鑑定

九十四日裁物十品洋款

玉樂靈猫子女睡戲圖 紙本大豎 彩色 伊川作状

啓書記二幅對 卷心拾得 各印アリ 絹本大豎 伊川作状

馬達馬人形 絹本大豎 彩色 探出 外題 安信

顧清甫墨梅 絹本大豎

朔風吹雪遍江干 木落空山宇 窗窻不是梅 花似鐵 如何禁得許多寒 滄溪子題口

雪舟真山水双幅 紙本大豎 各印アリ 雪舟筆口

江白川草虫畫 小豎 絹本 彩色

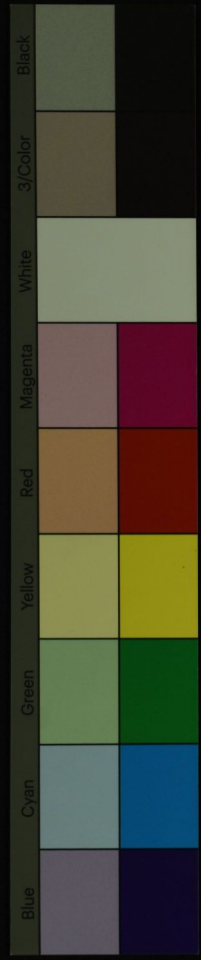
仇英官女圖 橫 絹本 彩色 各印アリ

李安忠鞋人之繪 小橫 絹本 彩色 養口作状

邊景昭芙蓉鶴 大豎 絹本 彩色 伊川作状

北典主三幅對十六羅漢 絹本大豎 彩色 養口作状

字明此号吉山 後小松院ッ字



九十九生掛物十品洋觀

光琳三幅對

中葉平仕若歌三卷  
九太草花

絹本大笠  
方祝丸印了

彩色金砂子

啓書記真山水

角形紙印有

夏羽遠山水樓閣畷

十堂  
絹本彩色  
標出外題

伊川信狀

美濃國守  
朱  
景

土岐富景秋野鷗

紙本中笠印了

陸路四季花笠

絹本小橫彩色  
白筆無疑伊川信狀

金玉仙花髮蔓草鷓

紙本橫物  
伊川信狀

可公羽二幅對寒山十得

紙本中笠  
印有

是菴角形富士三画

紙本印有  
伊川信狀

聖舟三幅對

中布袋  
紙本大笠  
各言有印了  
標出外題

源定信草書二幅前後未履賦 絹本大笠

九廿九生掛物 十品洋觀

古法眼架鷹

紙本大笠

如川周信信狀  
卷外外題

檀芝瑞角形岩竹三畷

紙本  
莫筆無疑者  
伊川信狀

賀清溪通徹

定家卿切

紙本  
三行



錢良祐水鳥畷

小橫物  
絹本彩色  
印了  
伊川信狀

女雪信新弱蘭

中笠  
絹本彩色

清原氏女雪信筆

探出年禮高松

大笠  
絹本彩色

探出齋法眼筆

印了



梅道人角形竹之画

絹本 名所也

養川 筆

永真 臨本

常信三羽鶴

大横物 絹本 彩色

名所也

常信 筆

絹本

呂記牡丹孔雀

大藍 絹本 彩色

名所也

伊川 筆

趙子昂雙幅松之繪

大藍 絹本 墨画

伊川 筆

十月四日十品拜觀

周汝藩騎虞之圖

絹本 大藍 着色

伊川 筆

古法眼新作

紙本 大横 中有

探出 外也

外也 古法眼筆

探出法下圖

古法眼筆

永真法眼

安

邊景昭文進竹石草花白犬圖

絹本 大藍 彩色 鳥長卷

伊川 筆

王元章墨梅

紙本 中藍 三顆

伊川 筆

顏輝二幅對松柏猿猴

絹本 中藍 墨画

伊川 筆

趙仲穆二幅對林苑宴樂圖

絹本 中藍 着色

伊川 筆

雪舟横物芙蓉之繪

紙本 小横 彩色 伊川 筆

李安忠鷹投雉子圖

絹本 小横 彩色

養川 筆 名所也 卷外也

山田道安宋鷄之繪

紙本 中藍 彩色 了之形

伊川 筆

楊月洞斗方浪龍之画

絹本 墨画

十月十四日十品拜觀

浦陽王雪梅

絹本 中藍 墨画

伊川 筆

等

雪舟



道安食瓜采鼠繪 紙本中堂 彩色 真筆 無疑者也 伊川信狀

一蝶双幅 朝陽 紙本大堂 八寸三寸 護依三木文山

慈鏡和尚 四半一 表印 絹本大堂 伊川信狀

顏輝昌洞賓 絹本大堂 彩色 伊川信狀

倪端桐鳳皇 絹本大堂 彩色 伊川信狀

伊川三幅 琴瑟古画 中堂 絹本

雲峯朝陽牡丹鳳凰 絹本大橫物 彩色 伊川信狀

陳子和蘆雁 絹本大堂 伊川信狀

探出三幅對 中江雙仙人 紙本大堂 右石山水 伊川信狀  
探出法印筆(信)

十十九八品方紙

毛差二幅對 虎石乳虎苗 絹本大堂 彩色 伊川信狀

探出馬 紙本一板 唐紙 墨画 古馬一疋 探出法印筆 七十品方紙

四明揚嶽山三幅對 唐秋 絹本大堂 彩色 春岩右上一戸 慈石右一戸下

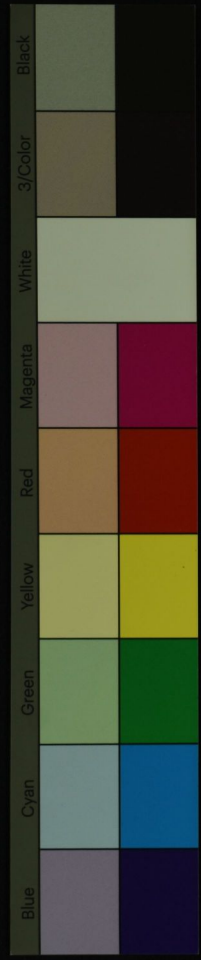
好山 □ 楊湖 □

馬遠仙人見梅畧 絹本小橫 紫川 筆書 付

雪湖月雪梅画 紙本大堂 右中有伊川信狀

探出五中

松榮三幅對 丸柳 膠 紙本大堂 墨畫 中齋 威 右板 蓋 唱 紫川 信狀



文徵明竹吹之鳥 小堂 紙本 卷之三 墨画 伊川浩状

栢信白澤 小堂 紙本 卷之三

十一月四日八品拜觀

啓書託布代 代不 紙本 大堂 永真外次 表具地

天和三年九月省 表具師 中嶋勘兵衛尉

林良芙蓉蘆雁 絹本 大堂 表具師

殷善芍藥龜捕雀繪 絹本 大堂 表具師 伊川浩状

梅道人墨竹 絹本 大堂 表具師 伊川浩状

尚信双幅 絹本 大堂 表具師 伊川浩状

守景三幅 絹本 大堂 表具師 伊川浩状

趙丹林松鶴 絹本 大堂 伊川浩状

永德重信三幅 絹本 大堂 伊川浩状

江村物品数 百六品

以屋風 三十双 二枚所 二枚 伊川浩状

右ハヲ 寓目ニ 書留ルル 如ク

以上一卷

穀家茅屋自成村地 碓聲中晝掩門  
寒日欲沉蒼霧合 人間隨處有桃源  
陸渭南句 在我書 黄教 第百廿四号

蘭亭帖自定武石刻既亡在人間者有豕有日城  
多日增以博古之士以為至寶在極難辨又有  
未損五字者五字未損其本尤難得此蓋已損者  
猶孤長老送余北行推以自隨至南海北出見  
示目是猶孤乞得携入都他日來歸與獨孤結一  
重翰墨緣也至大三年九月五日孟頫跋于舟中  
獨孤名淳朋天台

蘭亭誠奇忽世間墨本日已見而誠真者益難其人既誠  
而藏之可不寶諸十日清河舟中  
河聲如吼終日屏息非得此卷時之展玩何以善吾數

十舒卷所得為不少矣廿三日邳州北題 余此行三十  
四日秋冬之間而多南風船窓晴暖時對蘭亭信  
可樂也七日書 大凡石刻雖一石而墨本輒不同蓋  
紙有厚薄鹿細燥濕墨有濃淡用墨有輕重而  
刻之肥瘦明暗隨之故蘭亭字難辨然真知書法者  
一見便當了然故不在肥瘦明暗之間也十月二日過安  
山北壽張書 右軍人品甚高故書入神品故絲小  
文乳臭之子朝寧執筆暮已自誇其能薄俗可鄙  
三日泊舟席波待放聞書 □ □  
右書三帖名什字末矣百春守月廿二日觀

黃應似字起有黃田人

光後 絹本方寸五分 潤尺寸 增山雪三石藏仲是


望後三日觀

心經

絹本高寸五分 潤尺寸二分 右高野大師真蹟米芾  
舊來癸酉七月十六日觀本每石藏

墨畫指燈圖

宣和尺三寸二分  
潤尺寸五分

甲戌冬予子鍾涉字 

明人無款畫風骨 絹本二十一葉

絹本二十一葉方寸潤寸設色

樓蔭精舍藏書

月下聽松圖 紙本立軸 方三寸二分  
潤寸四分

澹月映寒潭 松濤欲洗耳 浩氣滿太虛 默坐

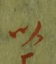
臨流水 濯足遠塵埃 坦然容若止 藤花斗數垂

橋竹盤猶未 起直待知音 來會合同 迤邐向家

候 甚多師 爰維鐘呂 著處是家鄉 鐵笛

韓湘子

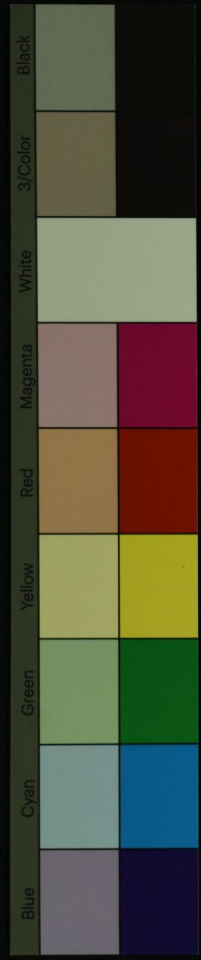
唐子新夏題 月下聽松圖畫於

澹若軒次 渤海山人  以上一卷

白雲瓦米帖 二帖 十二帖

後賢 丹青川 虎邱詩 天馬賦





真章隸篆象述

真猿摹歌

清江以果圖記

西園雅集圖記

跋吳氏書

海月辨以類人

方圓考記

木蘭詩

節錄畫錦堂記

續銘

論子性

十七帖

清江圖序

同月篇

觀山圖記 瑞公友記

自書詩卷

顏魯公碑

善湖題新名記

黃岡堂記

相論

宣節碑 丁紙說

聖妙羊書款

右米字 宣節碑 已改於十七觀

源義經書款之小幅

八幡大菩薩

御寶亦

御鑑 卯花歲 一領

夫八幡太君義家以來、為其門葉者、各不歸

故、厥之責、賤末手、緇素、傾首、義經、苟生、焉

家、終、繼、實、喪、塵、業、予、竹、芥、初、甲、甲、年、氏、亡、一

族、休、亡、情、適、年、來、宿、露、然、折、信、虎、口、諺

之、當、御、勳、氣、之、系、終、終、之、從、凡、同、吾、科

僚、一、奉、進、吾、所、托、虛、說、所、起、也、不、仰

尊、經、難、披、愚、意、伏、願、友、逆、殘、害、卑、年、亡

一、時、神、光、代、劍、忠、快、殊、回、討、結、如、誠、之

誠、之、斷、令、真、深、何、所、聖、也、仲

元曆二年六月七日

源義經判

謹苑砂乙集卷三

寛文九年四月廿七日係科肥後守定頼三郎 隠居  
仰付也

日守五月十二日保科宛前守家格の御禮伊太刀景  
全五拾枚時鐘三十領狀且伊守書院  
御目見申。於伊守之隱居伊禮伊守乃在馬代時鐘  
十領狀且伊守伊守入新身國光伊守伊守代在  
事千枚並酒義經御書書一領是又伊守之御書  
所藏所之御書一領是又伊守之御書一領是  
与伊守之御書之筆一領中御書書一領是  
夏羽遠橋岡 小幅 細画 墨色 絹本  
秋輝 秋橋 小幅 大幅 墨画 絹本

口筆 墨画 圓 中幅 墨画 絹本

口筆 寒山松竹 畫 中幅 墨画 絹本

孫若澤 橋岡 小幅 彩画 絹本

古法眼 大幅 山水 紙本

御物文化 己巳六月 信士 墨画 絹本

李迪 夜色 木芙蓉 絹本 主軸 墨画 絹本

孫若澤 山水 橋岡 絹本 圓画 絹本 橋幅 墨画 絹本

孫若澤 没色 梨花 花魁 絹本 墨画 絹本

御物 七月 中 拜 觀

甲寅 秋日 閑 餘 杜 詩 漢 明 □ □



杜子美詩章甲於天下而杜與八首尤其著者  
文微明之體亦甲於天下而蘇嚴八法最其精  
者以昔取之字寫者取之詩可謂重千頃  
矣予在溫陵時嘗覽其軸雖詩句有異  
而字作一則同今閱此卷古有云鳥一  
以重漢子美之詩以重初微以之字是  
為發

支那國副注沙門崑山書于南岳口口

右依中大卷 高二尺寸

孫德范鳥圖 作屏大幅 彩色細密

康熙己酉仲春于嶧 孫德范鳥口口口 字維鏞并于嶧

石匄海歲八月孫齊濟 父不日龍于五地橋  
人帖 四帖 長沙周鏞謹錄

卷一

范文正公伯夷頌 文信國公正氣歌 公名天祥字宗瑞 又字履善号文山

方文正公吳文詩并六札 公名孝孺字希直

于忠肅公札 公名謙字廷益永樂進士

卷二

王文成公矯亭說 公初名雲更名守仁字伯安餘姚人弘治進士歷 官左僉都御史巡撫南贛以平宸濠功封新建 伯拜南京兵部尚書隆慶初贈新建侯諡文成

伯拜南京兵部尚書隆慶初贈新建侯諡文成 講學朋道學者皆稱為陽明先生

楊忠愍公十一銘又一札并跋

公名繼盛字仲芳号柝山宣城人嘉靖進士官兵部員外郎 以劾嚴嵩下獄棄市諡忠愍



趙忠毅公一札

公名南星字夢白為邑人萬曆進士魏忠賢

高忠憲公五札

公名攀龍字存之無錫人萬曆進士閣堂崔呈秀

熊經略二札

公名廷弼字飛白江夏萬曆進士兵敗被逮

袁忠愍公一札

公名化中字民誥萬曆進士忤魏忠賢下獄死

楊忠烈公三札

公名繼文字文弼又字大洪應山人萬曆進士劾魏

卷三

周忠介公二札

公名順字景文戶部進士忤魏忠賢下獄死諡

周端孝公血跡貼黃并記

公名茂蘭字子佩忠介公長子崇禎初

不出以壽終諡端孝

呂忠節公一札

公名維祺字允孺新安人萬曆進士李自成陷

余忠節公一札

公名應桂字二徵萬曆進士甲申死難

黃忠端公詩

公名道周字幼平天啓進士暮義旅得九千人至

徐忠懿公一札

公名石麟字寶序天啓進士嘉興人後大兵定

倪文正公二札

公名元璐字玉汝上虞人天啓進士李自成陷京師

卷四

侯忠節公二札

公名炯曾字瞻瞻嘉定人天啓進士南都亡偕里人黃

家之葉池死諡忠節

徐忠節公一札

公名沂字九一號勿文翁崇禎進士南京破後虎邱

史忠正公二札

公名可法字實之崇禎進士福王時督師勤王圖興後

馬文肅公二札

公名世奇字君常無錫人崇禎進士京師陷作書列母

姜貞毅公血跡跋又一札

公名埭字景陽人崇禎進士

劉文烈公一札

公名理順字後礼杞縣人崇禎人京師陷與妻子并



陳忠裕公四札

公名子龍字卧子華亭人帝祔進士京師隔結太

湯烈愍公一札

公名芬字方侯嘉善人崇禎進士唐王爵為興泉道

孫節愍公詩并跋語

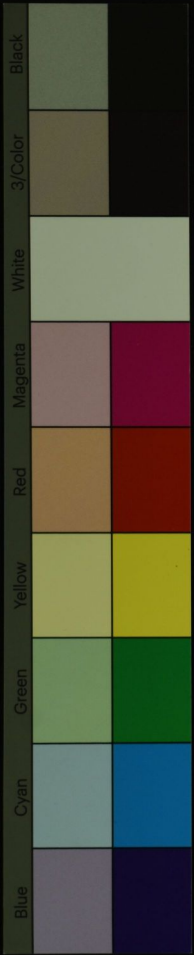
公名臨字武公華山徽桐城崇禎諸生戰敗被執

陸清獻公十札

公名龍其字裕吾平湖人康熙庚戌進士由縣令行取

書有竭畢生心力上追晉唐下軼宋元而其書不傳者亦有生平不以書名殘篇斷札流落人間經千百年兵燹灰燼之餘而其書仍存者是書以人傳人不以書傳也乙丑春余移節金陵得文文山陸稼書兩先生墨蹟稼門汪中丞齋中見王文成公稿亭說復於友人處獲睹勝圖諸名賢尺牘或重

如河嶽或炳若日星每一開卷覺天地至大至到之氣在人心目其經千百年兵燹灰燼之餘而卓然獨存者信乎鬼神呵護一歷劫不殺蓋中不可磨者在也偶與稼門中丞議彙而刻之名其書曰人帖凡止以書名家者不與焉欲學者以人為帖不以書為帖學其書正學其人也至其風骨天成動與古會不必定學晉唐而我行我法自然入妙徑於無意中得之則又其餘事云太守周鏗余知貢舉所得士矯自持不苟流俗書法尤精妙遂董斯役春月有成余既幸名書之獲傳而尤信至性感人雖吉光片羽猶足繫人深思不啻







時不改柯易葉。則吾以是而觀君子之德。  
在雲作道昇錄

牛画

皇慶二年十月四日。姚侍御夫人持此卷。惡  
華為實竹以卷之。 皇昇 口口

陸

此卷管道昇 又入志續 紀分公御卷

百味皆可。惟茶相。借到。陸羽占。盧仝。嗜  
此乃成癖。修。千載後。寫。年。傳。匹  
定。在。差。飲。若。都。似。好。熟。甘。茶。今。在。海  
國。風。茶。制。不。又。豈。能。芽。英。采。若。山。磨  
勵。出。野。石。細。如。官。和。賊。解。若。石。拜。原。

古瓷烹注水。乍。笑。撓。輕。沸。呻。杜  
腸。潤。士。梳。沈。病。釋。我。酒。似。如。  
步。斯。亦。動。氣。控。心。管。賦。新。詩。  
持。贈。而。一。原。之。何。出。者。和。風。逸  
我。送。臨。雪。

歲在丙午 十月九日 華人武林丁書

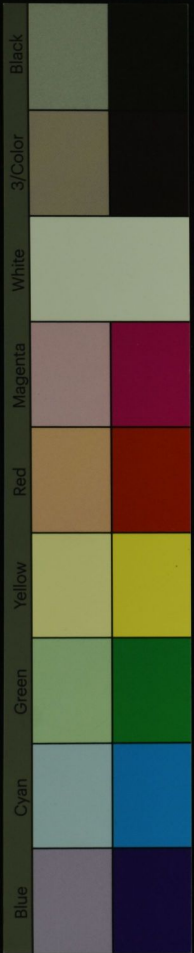
三山州

陸

三山州

陸

自撥林頭一窺雲。出人先已解其芬。  
天門冬熟。新年喜。麴米春香。日。全  
開。菜。團。漸。疎。雲。漢。之。竹。在。斜。



捲兩鈔之捲念懸覺知何處吹面東  
風散縵文

庚辰歲正月十二日天門冬酒熟手白  
澆之且澆且常遠以大醉醒而賦狀

東坡居士賦稿 □ □ □ □ □ □ □ □ □ □

坡翁真跡舊度可承信不長卷

徽宗皇帝宸筆描之圖 信本中幅卷

孟益筆一序二區圖 信本大幅卷

神代卷 一軸 古之信筆 弄品

多昂馬之圖 一卷 信本彩色

仇英萬國之圖 一軸 古卷彩色細卷

卷之 仇英實文製 □ □ □ □

帝之圖 一册 孫山筆彩色

信本 題字八百餘

### 百世神會

右六名庚午 七名古觀 伸也

古法昭乎四季山水 信本大幅 彩色在細畫

百鬼夜行圖 古畫信本 信本一軸 彩色在 右二日神區之

三幅中東壁掛月古布帛



自高二百華

洞凡二尺字寸言凡卷八名 俗本  
卷一 空二子甲 奇色

蘭二幅對

紫野一休蓋与待二華 □  
東海一休亮蓋与待二華 □

紙本

道凡華往來

一軸 紙書

卷新 春之卷 賀

初承集行成學

全二卷

右桂昌院標色

常憲院標御遺物

時代古  
繪中景大

藤佐河華 乃之形 一軸

右軸依理紳 志路や眼合平 可以散馬華 勢通即手  
澤 猶存誰容言 於其間哉 甚為愛也 与蘭子 筆紙  
可并 櫻者乎 貴余 不後 拒淫 吾 且後  
慶安 參 磨 仲夏 尚  
春新 之 景  
應 紙 本

義家活之小幅

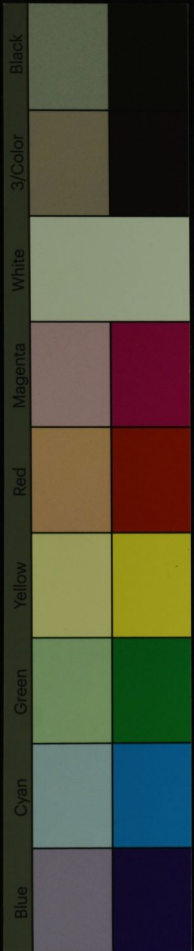
定富華

表名 延隆

や形として 祿あり  
一と乃と 所を分け  
序の巻をゆく 以て 乃  
序まこと 人 一 札

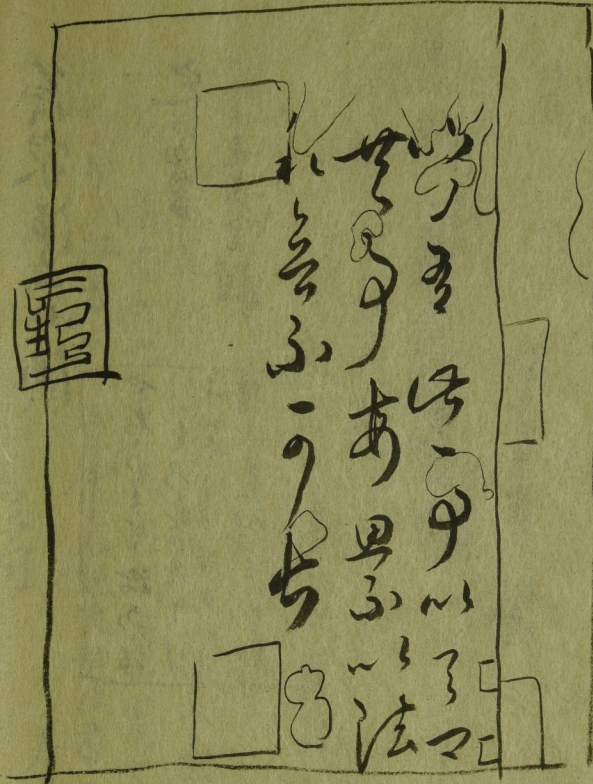
圓鏡禪所墨跡

紙本 中幅

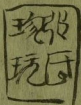
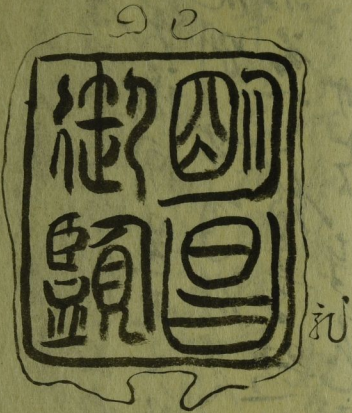




晉王右軍書卷 恒春卷



以寸五分  
恒守五分



右軍此帖所存僅二十字尔盖嘗入金源御之府章  
宗叔印猶爛然措墨間爲題六其年筆迹可  
寶也咸化十四年五月廿日長洲吳寬覽後  
千徐太守惟耳爲題其後  
廿年所余在系沙中士方之互以是爲

幣三十石 左守徐士亨等以自隨蓋取  
藏し不為人見也多時士亨形後  
命常求親而後此使何不獲一過志  
送令往多病中命見出丁未十一月  
丁酉左守の以子原本同字於市所城障  
原より以意の進米五斗芽地以不願  
既而原叔と余話の如号可成之故  
之に賞識用是與て福無分可 能日一  
指親別世母如見 夙日過此也 不  
晴亦甚之 能字題記 丁未月丁酉  
廿七日 陸心也南記

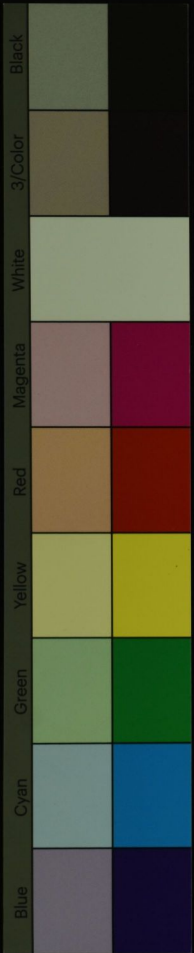
右世子幣奉卷 松平奮門佐兵  
舜舉筆超太祖蹴鞠畷

右十二種 御物庚子七月既望拜觀

不知天下士 大道記

大道記

菊日の何れと流とも。多此のて六唯一目ふ  
此んとして。一目の細平を八多を以て下。  
あま戸 鑪の如く多何く一室の用を以て  
け其六を以て用此用一とせん。しるし。今  
勿くもあま。是を定るとん。神は大道を  
有北神の如く。似り此を以て考る。し。  
此を以て知る。し。け定とまひ。し。此を



跡を直しあふとすのといふ。海の高は  
耳又三の穴をて。是乃通といふや穴  
甲乃穴山梅堂入道後之

祖父山三栄川  
遊六川三記

知者  
不言  
不知

潮司馬  
名友山石風。清青山屋後暑をを晩  
涼樹杖招帰。去時方霞際浮於  
岸

仲山園田

紙本 関天守 高文 寺 木下 彦成

権歌

兄まうて心んまうて  
とあつはる物を信はせの  
中不住  
まうひま  
教直

若林  
紙本



てんくくと信よの中と  
たりのあふしーらほるあは  
五はらふりま

基細

何とてし丁と冥  
むつ

兄様よはま  
一とそ何し

定恒



片はもふくいとほさ海一そ

うかりりれ  
さありしよ  
世を管と  
忠田

山中最楽是之猿  
嘯月吟風雲霄天

種成

あはれは何えの工  
おとあしよ人の所  
をいそは多うし記

忠張

浮物日記

担公愚角曹  
知否暮四郎  
三足有根  
尚庸写与

道成寺画巻

土佐淨土志廣用筆  
詞者心故  
標出外款

紙布高寺一介  
長 四尺五寸

右道成寺之繪一卷者土佐淨土志廣用  
真筆無疑い仍の馬毛澄屬而已

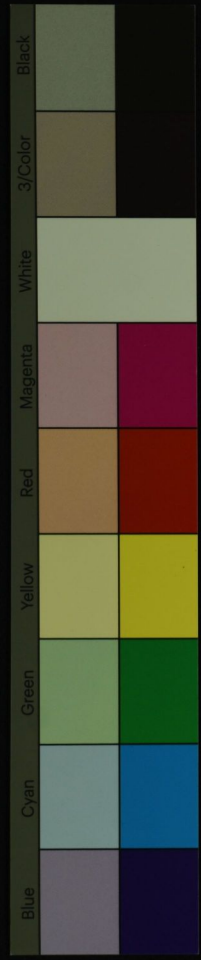
正寛五年  
仲夏上旬土佐浄土堂光起

右道成寺画巻 酒井彦蔵

書画依題字

天地奇観

画二十四枚  
書二十二枚



顔輝圖  
相猿猴探出夢

五軸高四尺寸四寸二分  
仍年 墨画

微仁初上類便覺春多夢  
窓外有人無鳥踏花持動

海棠小鳥之苗竹本  
設色高九尺四寸二分  
余

禾城勉蘭

徑字 二幅探出序竹本

元白

君よりとてひらつてをたきめしり  
松平の空より夢人のをたき  
存まじくや海道のり花を空

右為船大師、日祿の法也

定家て華小色也

聖四寸六分  
横寸五分

歌五首あり

はまより  
はまより  
はまより

富士山番墨画

朝鮮国

成世輝謹寫口

賛 朝鮮国張應中謹題口

相弁梅小鳥画

行弁横軸

高二尺九寸五分  
同二尺一寸七分

戊辰冬夏 朝鮮国蘆高李聖撰寫

八種秘肉品  
文心七事 日記

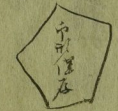
以上一卷



去三余耳アリ足三不  
其外蛇之道

本欄抄成て描くのり好んて  
十二月日 五部て歡

探出畫觀音像



作平高二文字字同二三寸五分

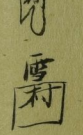
新見家藏

人間柱花 落夜靜 幸山 六月 出 雲山鳥  
時為 春 同 中

雲村畫渡水觀音

紙本高二文字字同二三寸七分

新見家藏



王右軍樂毅論 梁摹本

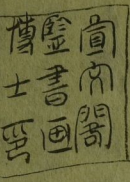
世人多以樂毅不時拔宮即墨  
論之



亦未可量也

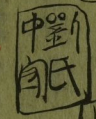
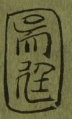
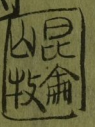
宛齋古帖

昇僧權

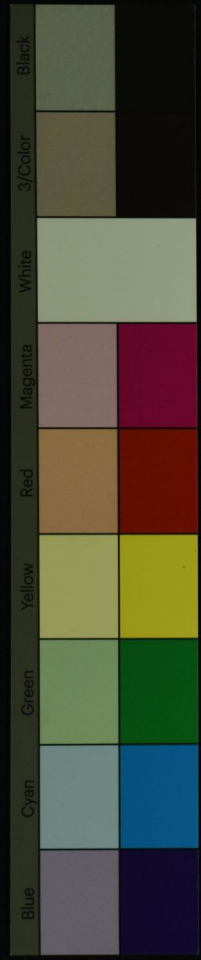


永和元年十月廿四

書付官奴



樂毅論自梁世摹出唐宋諸賢莫不臨學人間



勁 德聖

完改八百餘年  
官字丁甲十歲

台有數本予平生所見亦種之不同此本先府君  
所愛玩手澤尚存比之尋常刻本字形甚  
縱橫過之張青父之其先世購得原石本清勁  
高古較唐宗模刻字形幾小一倍此本豈是邪  
卷尾有吳廷印記想必明末翻刻原石者而存  
日偶得官暇手自改裝謹記其後以授見其  
寶之

寬齋

五竹云云亦教卷尾有永和四年言白  
官如記者果善也七余見正合五一校也  
戊午 初秋 寧 重 後

完改千餘年

廣譜齋法帖卷第一

樂教論

晉右將軍王羲之正書  
夏侯泰初

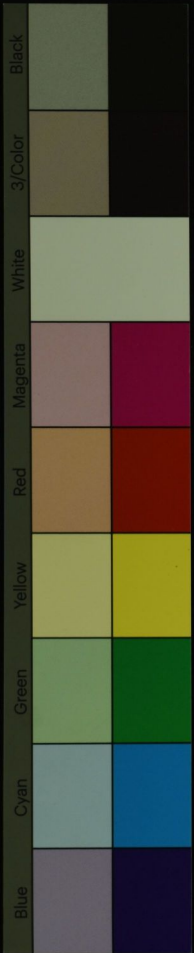
昇

僧權 永和

晉右軍將軍王羲之書樂教論貞觀六年十一月  
十五日中書令河南郡開國公臣褚遂良奉  
勅審定及排類

貞觀時命褚遂良定右軍書以樂教論為正書  
第一遂摹六本賜魏徵等其其一也

褚河南審定本收曹氏寘寶音帖中一玉煙卷  
所刻又其子也十分端謹可以見王氏庭



刻也見友曾以此本於市肆、遂歸報告、道  
購藏、今秋病間、手自改習、以附吳、換  
之後、

世寧

寶晉齋出黃庭經曹娥碑

三五花  
善本

孝女曹娥碑

未  
元和十年十月二日觀

馮審字退思

會昌六年三月廿八日

僧權

橫卷山水五馬筆

四季之畫

卷小口者

狩野

藤原

右印卷末口者

善本

右印小卷末  
信公口者

卷中、漁父、周、松、妙

此山水之一卷、又尚信筆、蹟、疑、之、也

延室、辰、歲、仲、冬、上、旬

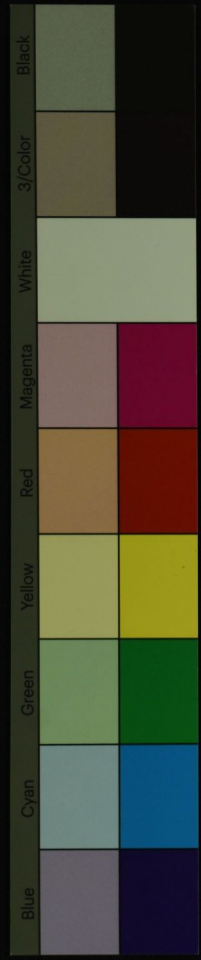
藤原常信

紙本高一尺七寸四分、長一丈余、十月十有三觀  
立軸絹本設色花鳥之圖

款 戊辰季夏

朝鮮國居其齋、崔北七、寫、圖、

五



右御物甲戌十月廿日拜觀

興來書自聖解後語尤雅

以上一卷

弓我竹相三途跟任任桃杏和紅

芝時丙子秋抄 按巖王文輝



紋紙不立油高三尺三寸五分潤一尺守七寸五分

金輪子藏 二行款一行

# 博文約禮

紙本橫幅高三尺三寸五分  
長四尺三寸一分五分并寫藏

雄德隱士惺之翁書 □ □



鳥有子發

東坡筆 揮墨草

莫是是後畫一有神靈  
運筆優伶今藏昨日青

錯本  
高二尺七寸  
闊一尺二寸



項元汴字子京橋李人好收金石遺文圖繪名



蹟凡新頓隻行。悉輸其門。所與游皆風韻名流。翰墨時望。如文壽承、陳淳父、彭孔嘉、趙道生輩。或把臂過從。或遺書問訊。久而彌篤。書法出入智永、趙吳興。号墨林居士。容臺集

標

幽靈芝真橫軸

絹本御物

靈芝者。草中之瑞也。何以謂之瑞。蓋太平之世。政治人和。則天地相感。土氣亦和。土氣和。則芝草生。古曰。王者仁慈。則芝草生。是也。食之則壽。是以神仙多服之。以擬不死之藥。以其非常。故稱靈芝。又稱神芝。若其修鍊不足。則雖在山之

仙不能見焉。凡中華

本朝。偶逢芝草生。則無不賀

之。寬文四年甲辰之冬。江城郭外。三田妙嚴寺內。靈芝生焉。人皆以為奇珍。寺僧台宗之徒也。贈呈之於東叡山。而後奉獻幕府。有命使畫工狩野樞出圖之。常聞靈芝之生。或深山之中。或老松之下。而其堅久。至千萬歲也。在尋常之地。則稀見之。然今城外近處。見此靈草。抑天地之感乎。土氣之和乎。果是太平之瑞乎。庶幾仁德遍施。德政彌行。而國家長久。與靈芝之壽相共無疆也。

弘文院學士林恕謹記

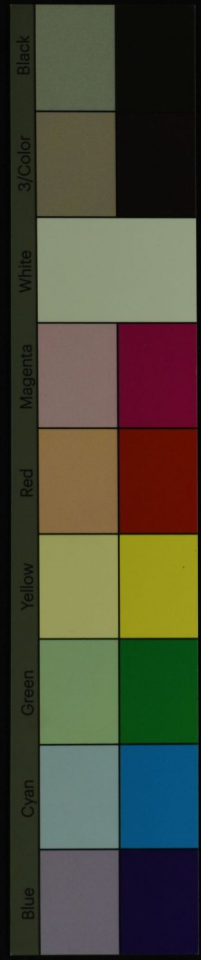
隆蘭溪禪師墨跡

江月和尚外護  
翠岩留五字  
此後和尚箱之付

宋江州開先無明性禪師法嗣

相州巨福山建長寺蘭溪道隆禪師姓丹氏宋  
國西蜀涪江人十三歲成都大慈寺投羅髮徧講  
場進之棄去之浙入之無準範慶絕沖北碕簡叅  
之後陽山抵之無明依之東山過窓榻談之聲  
聞之忽尔之契悟明州天臺山寄寓之嘗此方教法  
蕃榮之禪宗艸昧十之聞之常之遊化之志之淳祐六  
年本朝之高船來遠亭之住之師往之之觀一傳人  
之逢之師之謂之曰東方之緣化時已之至之リト言訖之隱

乃義翁龍江等之教神足之率之溪之送之右亭府  
著之節本朝寛元元年之十一年二十三筑之園邊之  
務舎之寓之移之泉涌之東迎院之館之住之富之  
掛錫之副元師平時教之常樂寺居之軍務  
之暇文室之詣之法之向之遊建長寺嘗之請之開山始  
祖大心元之初之詔アリテ洛建仁住之後嵯峨上皇古  
之宮中見之師一偈之進之三禪之歷之録舎之平副  
帥時宗禪興寺之開之居之再之建長之ラ之徒屬中  
流言之誘之房平帥之申州之請之師曰我法弘之方為  
海之踰之國之入之唯皇畿之周旋之得之イ之夕遊  
取之誘導之ニ連之ラス今談四雅之此至之天龍豈意

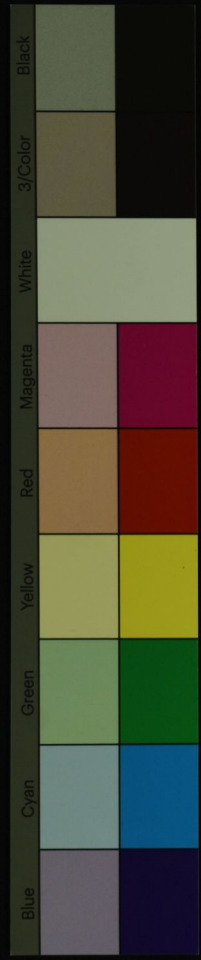


有ハト機ニ應シテ説ス居テ一三載ニ又帰テ建長ニ主  
謗議イハタ已ハス再々甲ニソル流言堂皆惡疾ヲ  
ク平師毎謝シテ使ヲ遣シ師ヲ迎壽福ニ住侍ニシ  
暇ニ乘メ入室弟子ノ禮ヲ執ル弘安元年又建長ニ  
帰ル平師別ニ精藍ヲ建シテ欲ス一日師ヲ請フ亦外  
ニ出テ師一處ヲ指シテ曰此地梵刹ヲ建ヘハ暇日師乃復  
ヲ執テ地ヲ鋤ク一三下平師ニ亦再々芝艸ヲ掃テ淨  
ル七月ノ初メ微疾ヲ示ス二十四日沐浴更衣テノ偈ヲ書  
シテ日用醫晴微三十餘年抄翻々助斗地轉天旋  
衆ヲ辞メ寂ス香薪ノ餘五色ノ舍利ヲ得テリ其烟ノ  
觸レテ樹葉竹枝果然ト下殊ヲ綴片如自遠邦

後テ至ル者ハ林木ヲ捨テシテテリ得ルモノアリ靈  
本山ノ東南ニ収テ塔ヲ樹ツ後日西平師朝ニ差ス  
喪大梵禪師ト誌ス詠録ニ表有

一橋江花并観 十五品

山樂華梅月 紙不四呈右方より方中呈也  
相阿弥華清湘八景 紙本大橋下有  
古方京光住華田鶴 紙本古呈下有  
地足華山水 紙本双幅印有 アンドン紙  
南菴画花籠 絹不彩色大呈 右印有  
江空半切一行 紙本印有



點蒼華寒山 絹本 畫 揮墨外題

江月舟 紙本 橫物

仲昭華竹雀 絹本 中堂 卷川活狀

源俊賴寄切 たのこし 三引鳳凰形

牧溪画の鳥 絹本 小横 伊川派

小遠州半切一乃 宗甫ノ子アリ

手探月窟足躡天根

沈継祖画山水 絹本 古堂 水墨

美唐氏寅仲秋寫

於貴溪若舍 沈継祖 □ □

劉俊画圍碁人物 絹本 古堂 彩色 道整アリ

朝日鳳凰 無在款明画 絹本 設色 大堂

一橋口花お祝 又十品

趙昌斗方梨花鳩番 絹本 設色 小横 然河彌外張有

斗方梨花鳩 繪 砂一脱九ツ西

能内彌外題之通趙昌二筆三六

年 申十月九日 伊川院

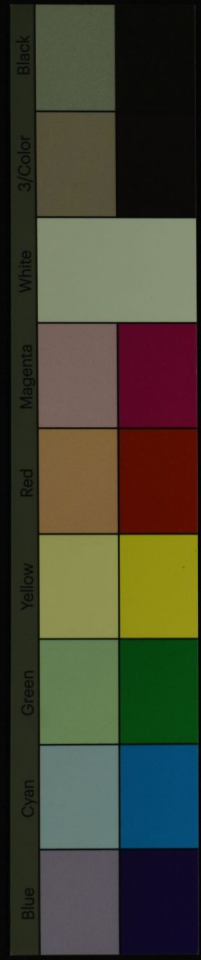
宗栗渙父之圖 双幅 紙本 堂 伊川派狀

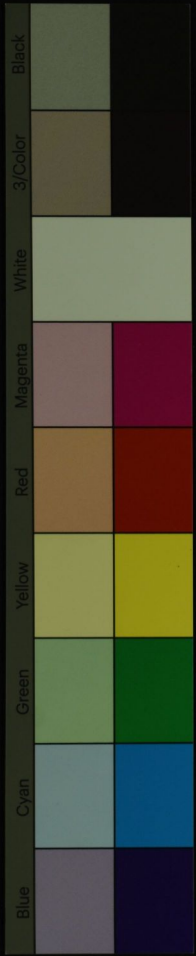
徐麟武陵桃源圖 絹本 大堂 彩色 伊川派狀

徐麟 一 右アリ

陶洞明 紙本 大堂 無在款

小横漢臣嬰兒浴盤繪 絹本 設色 小横 伊川派狀

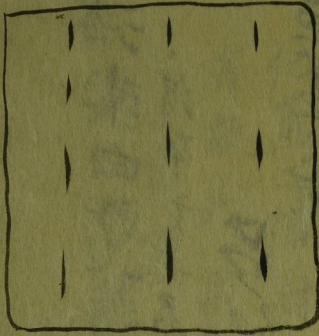




周文和靖處士閑居圖 紙有墨 卷外臥 書付  
 仇實父美人春遊 小幅 絹本 着色  
 李嵩宿窟窟 小幅 絹本  
 日觀蒲萄 刀幅 絹本  
 錦蘇女書 仿川 絹本  
 千景錦蘇女書

以上一卷

西城御物水晶印獅子鈕



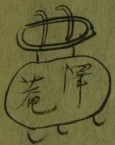
音經放蔡

不作無益害  
 有益功乃成  
 不貴異物賤  
 用物民乃是

秋日拜觀

一休和尚之學也 和名在碑  
 無廣本在平

圖

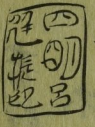


鷺羣湖之水冷之坐見青前明年屋  
 午睡起來無一事自怡南牖寓芳庭  
 文震之孟  
 兮不款其買一高買者寸湖二月半為全祝

海棠白頭翁金雞之圖

絹本方六尺一寸二分寬三尺四寸五分

呂紀



朱

畫中之真  
 此幅也明呂紀所寫也往年華柏深着于羽

州海濱秋田侯使有司厚遇之及既而歸奉呂  
 紀畫二幅謝其恩其後秋田侯贈之某侯後  
 有故其一藏之白川侯而其一為  
 公之家藏云

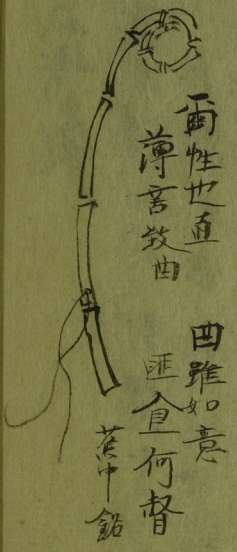
文化四年丁卯十月

山田之憲誌

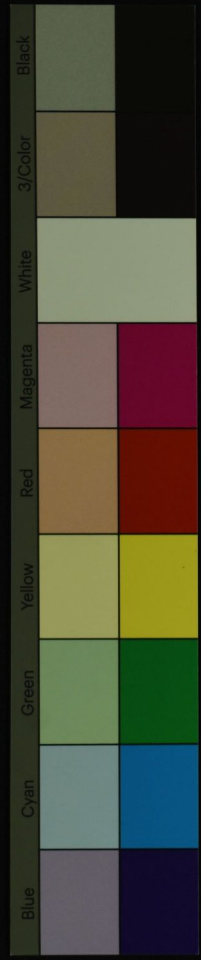
□□

陳繼儒字仲醇号眉公萬曆中之人草亭人

南無佛卷珍藏  
 竹如卷



爾性也直  
 薄言效由  
 田雅如意  
 匪食何督  
 卷中銘



草書詩卷

紙本

山崎某

明萬曆二十七年孟夏清和節對陽山人姜  
子羔書于山陰之華飛榜時年七十有七肘  
弱目昏師以寫了一時之興不自知其字之拙

姜氏宗孝

江湖野人牛庵

野人子

一橋冲形江流掛物

八月廿七日十時觀

張克信芦雁

絹本大畫墨畫

伊川法帖

周之冕二幅對

松鴨  
梅雀

絹本大畫  
着色

榮川松

李安忠闖鷄番

絹本中畫

真筆無疑者

伊川法帖

亦真外題

小遠州改一箱書付

周文貞山水

紙本小畫

伊川法帖

永德山茶小鳥

紙本大橫  
印者

養州法帖

尚信搨船

紙本大橫

蘇東九印了

為相卿哥八首

紙本

八幡松花堂昭乘布袋

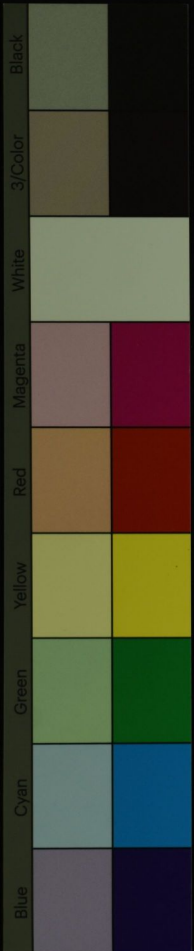
紙小橫

東海寺澤庵和尚贊

損勝楊顏笑一場

个風顛漢不尋常

包容兮像底相淘



四百餘州小市蒙 軒平

澤庵野老默

十一廿九 七品 拜觀

楊月雙幅柏廬椿廬之畫 紙本中堂彩色印了 伊川法眼法

孫君澤山水屋臺人物圖 絹本大立幅 真筆無款卷 伊川法眼法

探出七福人 絹本橫 彩色各印了 探出為筆

尚信二幅對寒山指得 紙本中堂各印了

自適齋

印

呂文英大豎幅賣貨印繪 絹本彩色 伊川法眼法

真笑把把鐵嘴 紙本着色 伊川法眼法 卷門法眼法

落花梅

雲湖三幅

雲中梅

紙本大豎 伊川法眼法

十二八日 七品 洋氣

松榮二幅對雞之繪 紙本大豎 印了 伊川法眼法

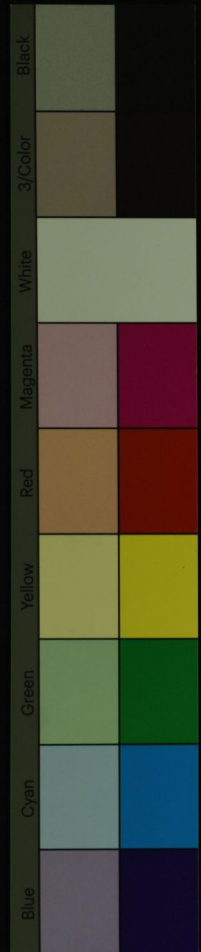
沈健祖大豎山水 絹本 各印了 伊川法眼法

美曆戊寅仲秋寫

於貴溪客舍 沈健祖

□□

北殿司羅漢 中堂 絹本 彩色 印了 伊川法眼法



土伏光元林和靖 纸本中堂 着色  
 山樂陶淵明 纸本 右堂 名印十二  
 弄琴整幅海棠小禽 纸本中堂  
 俞思正花鳥之譜 绢本着色 大堂  
 伊川添状

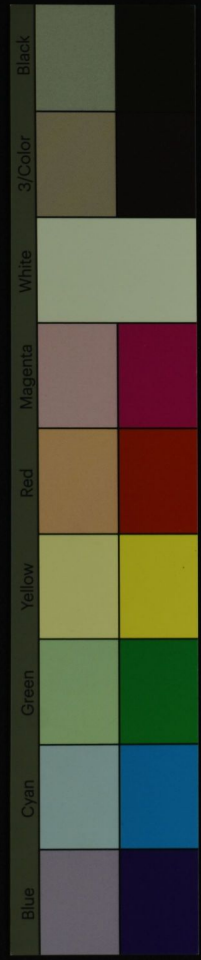
十二ノ十四七品 洋款  
 雪舟二幅對山水 纸本中堂 名印アリ 墨畫  
 伊川添状

陳所翁墨竹 纸本 横物 探出外也  
 一可老 印  
 渡唐雪舟字 楊等 白  
 伊川添状

齋翁芦鷺 纸本中堂 墨画  
 雲溪福祿壽 纸本 大堂 彩色 印  
 伊川添状

劉俊福祿壽三星圖 绢本着色 大堂 伊川添状  
 陸治壽福人畜 纸本 大堂 着色 奇技或畜  
 劉俊松下園其基人物 绢本着色 道徳アリ 伊川添状

己酉二月十曾十名 拜觀  
 孫克弘花鳥 绢本中堂 着色 春アリ 伊川添状  
 黃克晦二幅對群魚圖 纸本 大堂 墨画



八幡松花堂竹梅畫有リ  
東海寺澤菴和尚賢  
紙本小景

与可精神吹海  
政陽佳白入花馨  
不忘旧要梅就竹  
月處岩松高 青

交支万卷難詳加字合口 (八) 卷

雪舟畫探出寫鐘壩 紙本大景

渡唐雪舟子

探出三幅對中布袋左右蓋履 紙本大景



董其昌草書 光鏡不中堂 (三行)

瑞圖行書 五言律句 紙本小景

法橋光淋三幅對 中壽元及百席 右百鶴 紙本大景

古法眼牛中橫物 紙本印有斗定

三幅對 友波子民 中養老瀧 紙本 大景

二十九七品 拜觀

羅窓雪柳鷺 絹本中景 伊川海峽

牧溪葦駄天 絹本 大景 伊川海峽

雪舟龍 絹本 大景 名有



可翁龍

絹本 中堅 印有

搨紙 文紙  
搨紙 外題

在 上 三  
東山 印  
印アリ

搨紙 文紙 之字

東山 公 之 印 中 有 別 之 形 有 以 其 人

用 之 冕 蘆 時 翠

大 聖 絹  
若 印 有

伊 川 搨 狀

趙 昌 斗 方 羅 冠 花

絹 本  
善 色

伊 川 搨 狀

宗 達 三 幅

對 大 秋 雜 花  
右 白 菊

紙 本 中 堅 善 色  
佳 吉 内 記 搨 狀

二 十 品 拜 觀

少 泉 宗 丹 蘆 葉 蓮 摩

中 堅 絹 本  
梵 仙 契

付 夕 夕  
宗 丹 搨 狀

古 法 眼 栗 折 枝

中 核 紙 本

墨 區 印 有

文 徵 明 山 居 求 友 圖

絹 本 大 聖 贊 了

正 筆 無 疑 意  
伊 川 搨 狀

室 山 亦 石 自 為 隙 噴 水 若 若 更 絕 若  
跋 履 道 途 迢 移 者 安 石 是 間 在 人

伊 明 口 口 口

松 巖 二 幅 對 墨 竹 石 圖

紙 本 中 堅 印 有

伊 川 搨 狀

周 耕 以 之 鳥

大 聖 紙 本  
印 有

洞 堂 外 跋  
伊 川 搨 狀

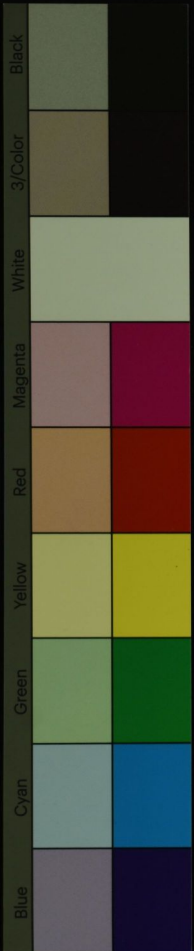
真 相 二 幅 對 山 水

紙 本 中 堅

伊 川 搨 狀

王 元 章 墨 梅 紙 本 中 堅

搨 紙 外 題  
伊 川 搨 狀



紫府七丹來換骨春風吹酒上凝脂絕憐  
一種多情處莫使游蜂野蝶知

王冕



可翁布袋

紙本 中堂 景有

牧溪三幅對猴

紙本 中堂 自畫 庚子 景有

霜成巴峽在 月度漢江秋

三十年可夢 一覺又有人愁

景有

景有

只欠為鵬壽 依年七月在  
光泉台畔月 靈隱寺前溪

三月香七品 洋觀

宗宋二幅對漁父圖

紙本 小堂 景有

牧溪雁

絹本 中堂 景有

唐寅雪山水

絹本 中堂 景有

真筆無疑者也  
法眼承真添狀

安信寫雪舟富士

唐景 紙本 大橫 景有

三幅對

右 元信 岸浪  
中 雪舟 福祿壽  
左 元信 枯木

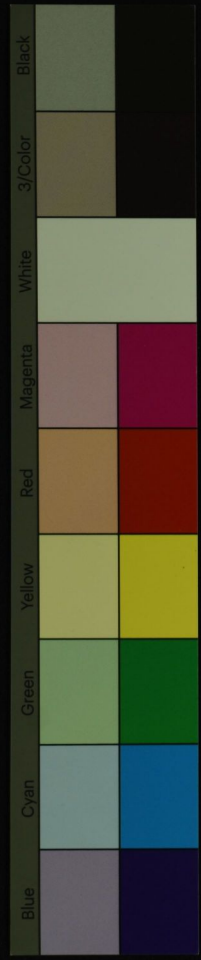
紙本 中堂 何し毛印アリ  
景有 外點

王問羣仙中琴瑟書畫

小橫 絹本 彩色

吳小儂投書欠伸

中橫 絹本 墨畫



四月廿九日 九品 拜觀  
標信守道三幅對 左雷神  
中青田種菜  
右凡神 留本中星彩色

常信三幅對 左太公望  
中黃帝  
右法子房 留本中星  
贊皇交阮春齋

中黃帝  
贊 弘木為弘刻木為矢  
弘矢之利以威天下  
林學士謹書

左周家公首起瓦  
右贊 弘木為弘刻木為矢  
弘矢之利以威天下  
留本中星  
林學士

朝覽秦根夕楚族君臣天授得安列誰知

炎運紀年久圮上一編昭願謀

右學士房  
贊 林學士

呂文英上元祀壽星圖 留本中星  
細密 伊川氏狀

雪舟二幅對枯木島 紙本中星  
墨畫

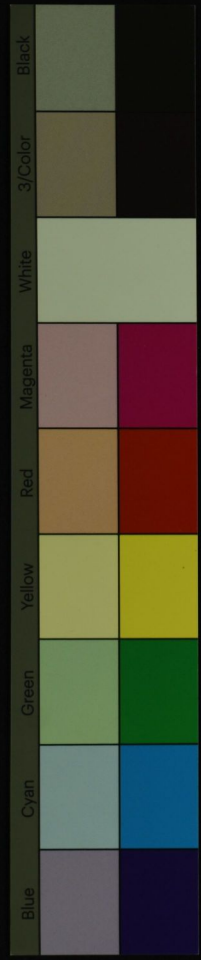
備陽雪舟學

劉顯宗雪梅 留本中星  
紙本

○ 題

古法眼三幅 二十畧之內  
丁蘭 閻子審 曾參 留本  
留本中星  
留本中星  
留本中星

留本中星  
留本中星  
留本中星



真相二幅封松猿之畜 紙本 大墨 墨画 松苑 降景ヲ持 房竹ヲ持 伊川 居状

花山院前内大臣愛徳公二幅 紙本 伊川 居状

盈翁之期不招在天 爰 征

善怡之福可以永年 爰 征

古侯三幅封 中 林和靖 右 大序子 中 墨 留本 卷

四十四 七品 拜觀 紙本 着色 揮出外送

王若水梳子 墨画 伊川 居状

小栗宗丹横物 雪山水 紙本 卷 中有

雪舟龍少横 紙本 墨画 右 印アリ

渡唐雪舟子 口

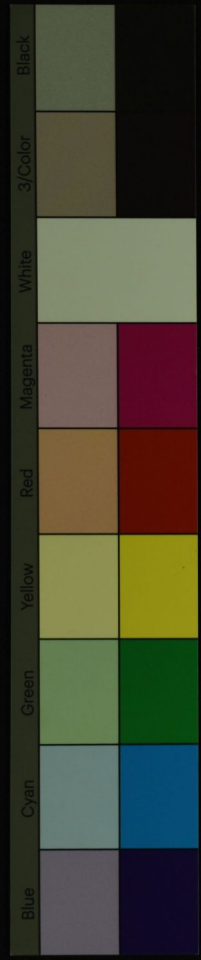
玉腕子雙幅 小 墨 紙本 墨画 小 强 大 膳 改 之 箱 著 付

右風梅 玉腕子筆 真筆 無疑者也 法眼 永 真 居 状

茅故豎幅寿老人 紙本 大墨 彩色 伊川 居状

木村長光二幅封唐八景 紙本 小墨 墨画 右 印アリ

雪舟筆



張瑞圖

行書 中豎 絹本 三行 卷後共三行

是近洋觀數

七十九品

以上一卷

○ 鄉村四月閑人少 饔飧粗糲又揮汗  
雁山甲辰長夏寫於溪山草堂

黃山 禮之 亭 口口

新仙圖

仿李

高克寺書  
閩之寺書

設色

右御物本亦春日拜觀

十里香風吹五穀 藕花波裏泛鴛鴦

甲子仲臨南田純庵本於晚春寫中

和泉老林大人一辭

鳴和口口

扇面蓮花圖

音

画

三

画

高克寺  
溪天寺書

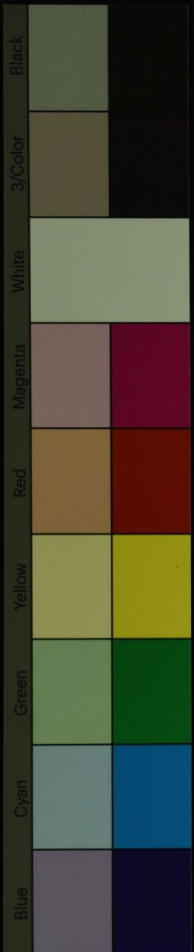
右扇面合景小山林堂 可歲辛未年觀于探桐  
扇折

林良蓮五位塔圖

絹本墨画

高克寺  
卷一及七行

右御物六月廿三日拜觀



表題

明無名氏勝山江景之圖 神品 文林閣珍藏 嘉慶御覽

題字

萬壑爭流

榕城董愛山書

卷軸紙本 長一丈三尺 高一尺五分 夏日記

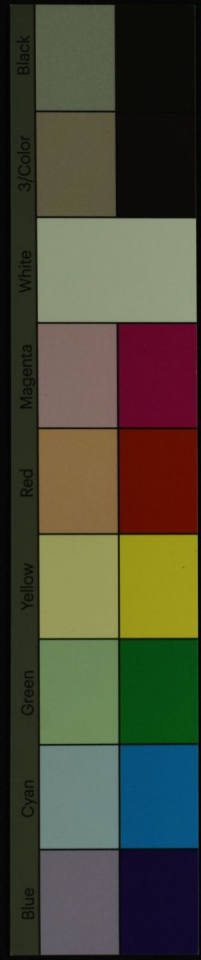
呂學秋江待渡圖

絹本 高七尺六寸 闊一尺五寸 設色

呂學字時敏 若溪人 善寫生 見之儼然生 氣欲動

更精人物山水 遇興濡毫 度越流品 名噪一時 備纂  
學又号海山 烏程人 人物佛像 天尊及駝馬 名  
甚 感學者宗之 李之芳 平臺灣 為作奏凱圖 千  
軍萬騎 陳師案 中駢部曲 列校隊 鎧甲光明  
旗伏清肅 洋洋大觀也 又嘗於吳江 平望鎮之  
城隍廟 畫天尊像 四軸 神威蕭爽 赫 逼人至  
其畫杖 撮圖之整 控縱送 鷹擊犬從 曲盡神致  
矣 第用筆 急於見法 未免 赤筋露骨 心如朱  
芾 畫法 強弩射 三十里也 性喜豪華 所得 潤華  
多 置艷 恒更童 飲饌 豐潔 器具 精妍 侈矣  
畫後錄

朱卷藏



布袋拾得寒山一箇一休自負禪

一休字宗純詩字畫一筆



者之抄於癸亥法勤如身之也  
最聖三ヶ撰関布袋拾得之也

紙本立軸

高四寸四分  
闊二寸五分

夕陽後者傷江午微水涉風飄  
正是月之月就交二病山影在吟

湖明



紙本

高四寸一分  
闊二寸五分

途溪亭為小竹倚夕陽斜以適  
路以正之可家

梅屋終于口口

聞之移從玉井身開高千丈  
是尋常日所看冷無人見  
先生引興名用紙勒山景口口

紙本立軸

高四寸五分  
闊二寸七分

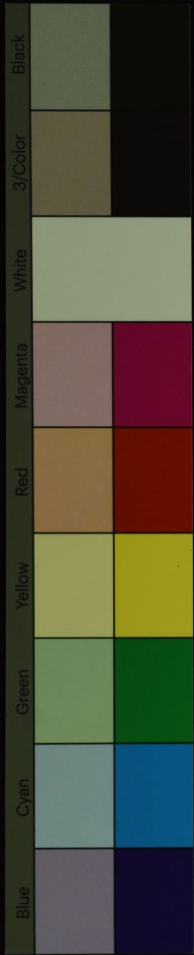
十丈洞冥記

地花氣葛於地下生花入地而得此首其根倒出亦若金

虎鬚草因名紫鬚草也

又有丹殿長十大鬚長六尺有兩翅其白早如銀

韓愈詩 太華峯吹玉并蓮 洞元十丈藕如船  
朱子受道詩 洞道移從玉井旁 洞元十丈是尋常





僧居简斋诗

材大從來無用處，不須于丈藕花船。

为君石红泉，少陰家幸年。延管号院心，難也

不多後行，秋多少。深露西風，凉酒香。

同秋初少書

不為折腰事，田園足野情。筆粘香露，務氣行。

常晚唐清，柳巷閒漁艇。山麻對水，秋論心暫來。

往無愧遠公名。

壬寅年夏朱南杰

黃山谷行書詩卷 紙布大字

後京極琵琶行一軸

方二種御物 辛未秋拜祝

演法度中，此以存尾類

紙本，高一尺，長二尺八寸

押 鳴 亭 石泉

時乙卯麦秋何寫於寔貝墨堂中  
孫川浦漱之蔭側

□ □



靈芝

桃

草

茗芥

百唇

紙布多三又余閑一又

仇英春盡絹本一紙六枚

言九寸寸寸 間寸寸寸

設色 卅

柳燕墨畫

絹本 高二丈二寸分  
沈一又四

無三

至正壬辰閏二月十日 屠子政 ○ □

拉慶十二人

十國楊柳經成絲燕之飛來寄一枝極香  
設將春色去滿身風雨立多時

胡廣又書

或度脚泥灑水消柳稍烟重濕烏衣畫梁何不  
晏榮穩印起東風上下飛

丁子木 □

飛來此燕無柳枝秋自到 照陽信未休不入畫  
栢尋舊主双々並立新 春愁 中山直伯識 □

櫻梅陽去西湖邊 船子平 艤高日斜一 點  
花香清 觸鼻載將春色去 庭雅家 似月 □

西湖之圖 無了



靖字

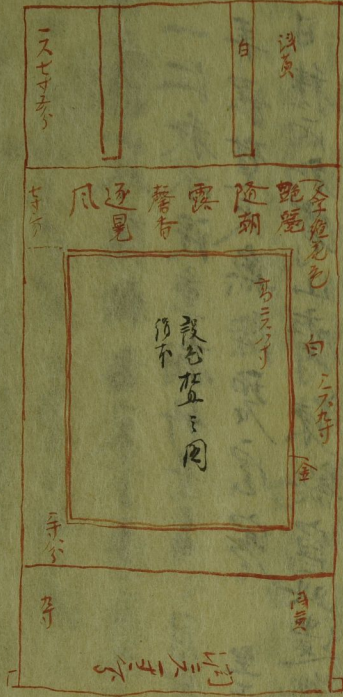
露隨艷

孰震

風逐馨

景香

文字方寸二寸



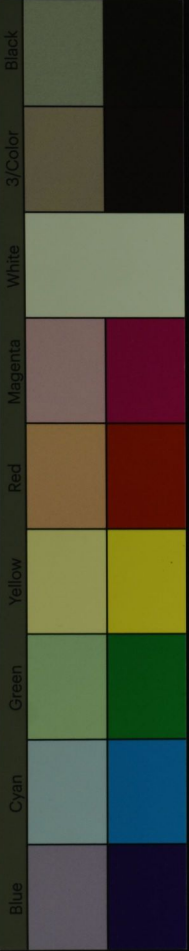
玉印鈔柳子

朱莽藏玉印鈔  
觀可稱神品

都保字彙輔蔚列人嘉靖三十五年進士官  
至南京五部尚書 明另列傳

以上一卷

*[Faint bleed-through text from the reverse side of the page, including characters like '玉印鈔柳子' and '朱莽藏玉印鈔']*



有願分賜荷荷畫二張

高九尺

一張駝鳥蒼鷺孔雀呼圖一張草花圖

妙絕

右四呂羅漢等可歲壬申夏四月廿又三日觀

墨梅圖絹本立軸

左方若若右方若月

高四尺七寸五分 闊二尺三寸五分

右神物壬申仲秋前二日拜觀

倪雲林山水橫軸

高一尺六寸長一尺六寸五分

畫皆款

一江秋水浸重欄竹葉黃月影殘一曲陰琴初

弄罷覺天無際碧屋深寒

至正甲辰三月廿又五

日種雨初霽山齋疎豁寫此遣興懶生倪瓚

名璣

酌酒會臨泉水把琴好倚長松南園露葵菊

王維田園書法

# 柳字

明画竹石之畫絹本

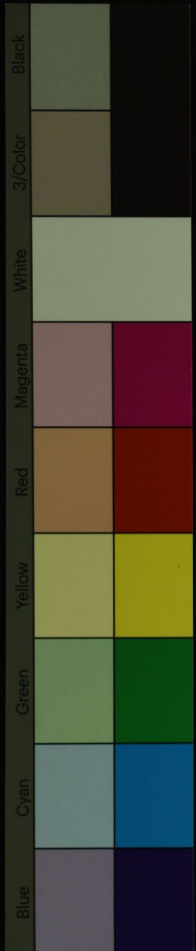
立軸高五尺五寸闊二

尺七寸隸書款字紙本

高五尺二寸八分五分

萬梅堂儲藏

秋日觀





昨夜扁舟雨一篷  
淡江風浪在何處  
試揭篷窗看海岳  
蒼山翠樹多秋色  
多明明流快

無年



白鶴先生之字元龍為代佛一人之字

少少微矣余道法安所  
得此氣味  
後方之詩  
此在  
之在元龍先生行相  
相見大儒氣象

東海

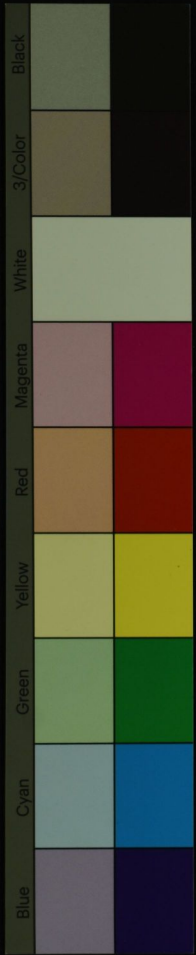


勿軒先生方書沈著痛情而有溫藉  
譬言之  
大君子臨決大事  
解刀畫爽快如可畏而  
豈忘  
為良之氣二可樂  
抑張跋  
以謂大儒氣象  
在其在此乎

外跋

無勿軒先生其蹟

紙如卷軸高一尺三寸九分長六寸三寸  
蓋所後言在故



高野大師真蹟心行

紙本 寫字 寺字

延曆九年午歲三月上旬

空海書

三行

古木石花主申 冬人 乾干 古全

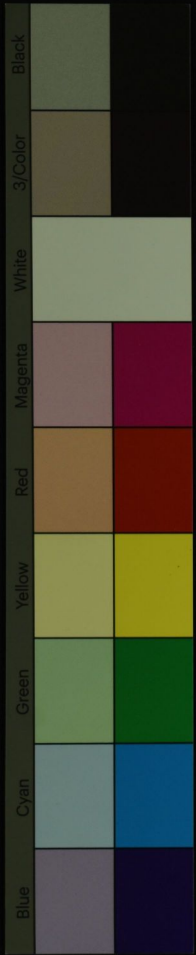
惺窩書

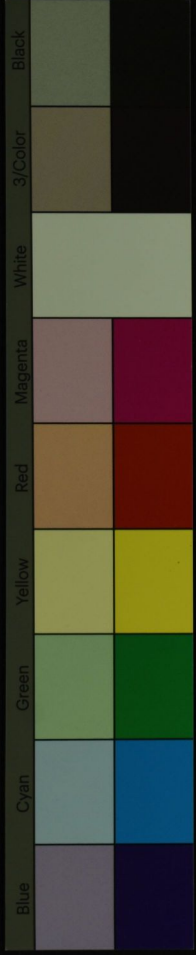
藤惺窩名、蘭、字、六、斂、夫、号、此、肉、元、文、五、年、永、訣、  
享年五十九歲十一月、著述惺窩文集、文章達德錄、  
惺窩和歌集、林羅山、師、子、

紙本 三寸四分 寫字 寺字 田上 用 蔚

支那道存

釋寂傳字道存号竹林 又号 竹屋 清人





右中川蓮庵君自筆小冊子九卷長谷川知水所得明治二  
巳巳春借覽手抄

小園



