

[014]九州大学情報統括本部ITだより

<https://hdl.handle.net/2324/4743313>

出版情報：九州大学情報統括本部：ITだより. 14, pp.1-, 2018. Information Infrastructure Initiative, Kyushu University

バージョン：

権利関係：





KYUSHU
UNIVERSITY

ISSN 1882-4447

九州大学情報統括本部



Information Infrastructure Initiative,
Kyushu University

IT だより

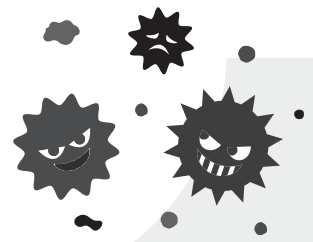
vol. 14 Spring 2018

目次

- 1 全学ソフトウェアのセキュリティ
対策ソフトウェア提供サービスの
変更について
- 2 新しい教育学習環境
QUEENS について
- 3 Office 365 環境リニューアルの
お知らせ
- 4 サービス拠点・連絡先
- 5 イベントスケジュール

全学ソフトウェアの セキュリティ対策ソフトウェアが 変更になります！

(シマンテック社製品からトレンドマイクロ社製品に変更になります)



詳細は次のページをご覧ください

全学ソフトウェアのセキュリティ対策 ソフトウェア提供サービスの変更について

お願い

従来提供のソフトウェア（Symantec Endpoint Protection）をご利用中の方は、トレンドマイクロ社の製品に切替をお願いします。

これまで、情報統括本部では、シマンテック社の Symantec Endpoint Protection を全学ソフトウェアとして提供してきましたが、同社の製品提供の方針変更に伴い、契約を継続することができなくなりました。

これにより、同社製ソフトウェアに替えて、従来と同様の方法により製品提供が可能である、トレンドマイクロ社製のセキュリティ対策ソフト（トレンドマイクロ ウィルスバスター）を提供することになりました。

つきましては、これまで Symantec Endpoint Protection をご利用いただいていた方は、既にお済みであるとは思いますが、今回提供を開始した「トレンドマイクロ ウィルスバスター」をはじめとするセキュリティ対策ソフトウェアへの切替をお願いします。また、計算機を多数使用している研究室等においては、計画的な切替作業へご協力いただきありがとうございました。もし、何らかの事情により、切替がまだお済みでない方は、速やかに切替をしていただきますようお願いいたします。

なお、5月末を過ぎでの Symantec Endpoint Protection の使用は、同社との契約について、明白なライセンス契約違反になりますのでご注意ください。

また、トレンドマイクロ社の製品は、個人所有の端末について、合計3台までインストールができますので、どうぞご利用ください。（従来のシマンテック社製品は、1人1台のみの利用となっていました）



お問い合わせ先

九州大学 情報統括本部 ソフトウェア事業室（セキュリティ対策ソフト製品担当）

Tel : 内線（伊都(90)2690/箱崎(99)2201） 外線（092-802-2690/092-642-2201）

Mail : a-virus@iii.kyushu-u.ac.jp

HP : <https://soft.iii.kyushu-u.ac.jp/>（→セキュリティ対策ソフト製品をクリック）

新しい教育学習環境 QUEENS

(Kyushu University Educational ENvironment Services) **について**

1. 仮想計算機システム

QUEENS は、九州大学情報統括本部が提供する VDI (Virtual Desktop Interface) 管理システムです。本システムを利用することで、仮想 Windows 環境と仮想 Linux 環境を利用できます。

2. システム利用料金（クレジット）について

【システム利用によるクレジットの消費と利用枠】

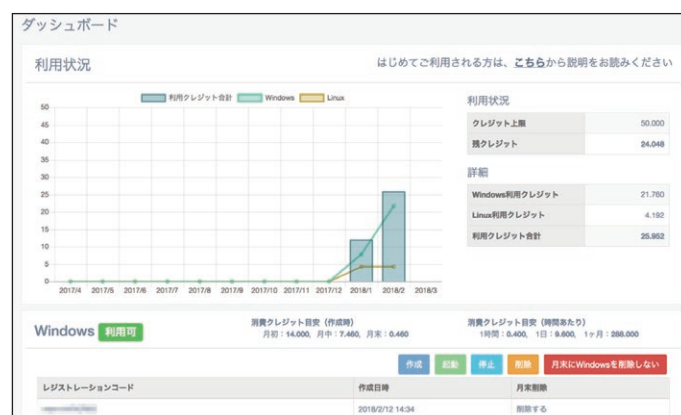
本システムを利用すると、利用料金にあたる「クレジット」を消費します。各利用者は、大学から無償で提供されるクレジットを 1 年間で 50 クレジットまで使用できます（利用者が利用料金を支払う必要はありません）。Windows 環境を利用すると、月額 14 クレジットの基本料金と起動時間 1 時間毎に 0.4 クレジットの利用料金がかかります（1 ヶ月なら 90 時間まで、3 ヶ月なら 20 時間まで利用可能）。

Linux 環境を利用すると、起動時間 1 時間毎に 0.032 クレジットの利用料金がかかります（1 月間連続起動で約 23 クレジット）。

50 クレジットの上限を超過して本システムを利用することは基本的には出来ません。クレジット利用枠の上限に達すると、Windows、Linux ともに利用者が作成した仮想環境が自動的に削除され、利用できなくなります。

【月末処理】

不必要なシステム使用によるクレジット浪費を避けるため、月末に全仮想計算機環境を削除します。仮想計算機環境に保存されているデータも削除されるため、必要なデータは Proself を利用して保存してください。月末の削除を避けたい場合は、後述の QUEENS ポータルにログインして「月末に削除しない」を選択してください。この場合、利用が継続され、クレジットを消費します。仮想 Windows 環境の場合、その後の利用の有無に関わらず基本料金1月分（14 クレジット）を消費するので注意してください。



▲ QUEENS ポータルのダッシュボード画面例

3. 利用に必要なソフトウェア

仮想 Windows 環境を利用するには自分の PC にクライアントソフトウェア「Amazon Workspaces Clients」をインストールする必要があります。下記 URL から入手し、インストールしてください。Windows、macOS、iPad、Android Tablet、Web ブラウザなどで利用可能です。

URL : <https://clients.amazonworkspaces.com/>

※仮想 Linux 環境を利用するには、TeraTerm や ssh などの端末が必要です。

4. 利用手順

【① Windows について】

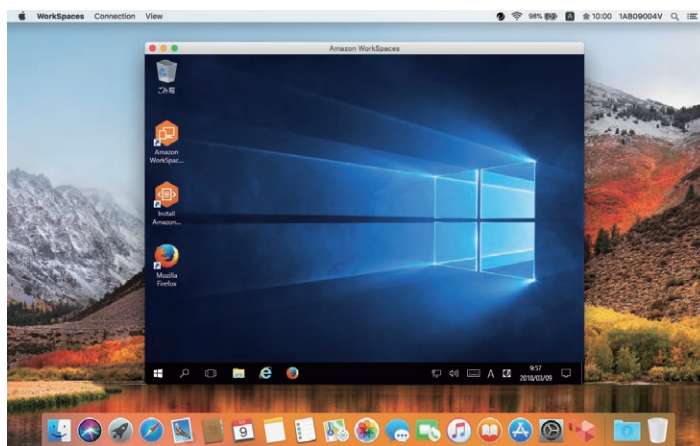
QUEENS ポータルにて仮想 Windows 環境作成リクエストを行い、仮想 Windows 環境の準備ができたなら Amazon Workspaces Clients を利用して仮想 Windows 環境に接続します。

【② Linux について】

QUEENS ポータルにて仮想 Linux 環境作成リクエストを行い、仮想 Linux 環境の準備ができたなら ssh などの端末環境を利用して接続します。

※詳細は QUEENS ポータル内のマニュアルなどを参考にしてください。

URL : <https://queens.s.kyushu-u.ac.jp/>



▲ macOSにおける仮想 Windows環境のデスクトップ画面

お問い合わせ先

九州大学 情報統括本部 教育学習環境支援事業室

Tel : 内線 (伊都 90)2695) 外線 (092-802-2695)

Mail : uketsuke@ecs.kyushu-u.ac.jp

Office 365 環境リニューアルのお知らせ

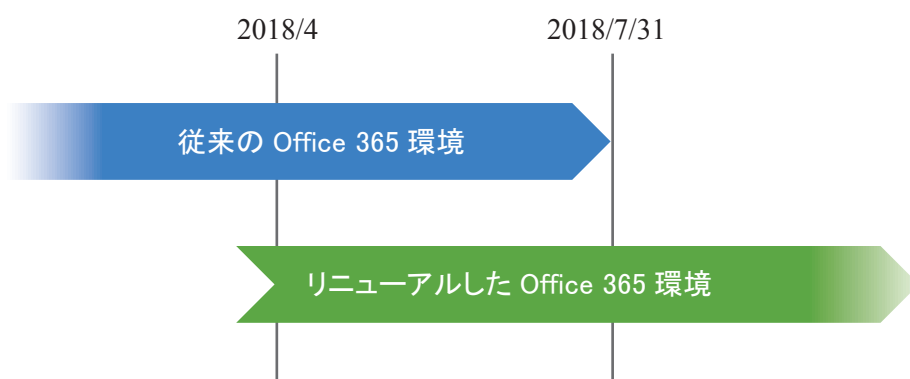
情報統括本部では、マイクロソフト社が提供する Office 365 のサービスを本学構成員が利用できるように環境を整えています。この度、Office 365 をより便利に使っていただけるよう、Office 365 環境をリニューアルします。

新年度からは、リニューアルした新環境が利用可能になります。従来は、Office 365 専用のサインインアドレス (@ms.kyushu-u.ac.jp で終わるもの) とパスワードを使用していましたが、新環境では SSO-KID を用いてサインインする ように変更されます。OneDrive の共有機能や Skype for Business の通信では 全学基本メールアドレスを指定する ようになり、従来よりも分かりやすくなります。

既に Office 365 を利用されている方々は、リニューアル後も従来のアカウントが 7 月末まで使用できます。なお、従来のアカウントに保存しているデータを、新環境のアカウントへご自身で移行していただく必要があります。ただし、PC などにインストールした Office (Office 365 ProPlus) をアンインストールする必要はありませんが、4 月以降に新環境のアカウントで再認証してもらう必要があります。

今後も Office 365 に関連する利便性向上や機能追加を予定していますのでご期待ください。詳しい情報は下記の情報統括本部 Office 365 ポータルサイトにて順次公開していきます。

情報統括本部 Office 365 ポータル URL : <https://office365.iii.kyushu-u.ac.jp>



お問い合わせ先

九州大学 情報統括本部 情報共有基盤事業室 (Office 365 担当)

Tel : 内線 (伊都 (90)2689/2692) 外線 (092-802-2689/2692)

Mail : office365@iii.kyushu-u.ac.jp

サービス拠点・連絡先



大橋分室（大橋地区）

Tel：内線（大橋 (95)9469） 外線（092-553-9469）

受付時間：平日：10:00～12:00 / 13:00～17:00

デザイン基盤センター情報基盤室

筑紫分室（筑紫地区）

Tel：内線（筑紫 (93)7845） 外線（092-583-7845）

受付時間：平日：10:00～12:00 / 13:00～17:00

共通管理棟 2階庶務課内



馬出分室（馬出地区）

Tel：内線（馬出 (91)7220） 内線のみ

受付時間：平日：10:00～12:00 / 13:00～17:00

医学図書館 2階事務室内

箱崎分室（箱崎地区）

Tel：内線（箱崎 (99)2338） 外線（092-642-2338）

受付時間：平日：10:00～12:00 / 13:00～17:00

中央図書館 2階レファレンス・カウンター内

※平成 30 年 7 月末閉室予定。



イベントスケジュール

4 月 Gaussian 講習会（4/27）

5 月 先駆的科学計算に関するフォーラム 2018（5/11）

ディープラーニングのための GPU 講習会（5/11）

ANSYS 講習会

6 月 Mathematica 講習会

九州大学 情報システム部 情報基盤課全国共同利用担当

Tel：外線（092-802-2683）

Mail：zenkoku-kyodo@iii.kyushu-u.ac.jp

