

# パキスタン 北西辺境州

アフガニスタン



ギルギット

ヌーリスタン・ワマ溪谷

ダラエ・ピーチ溪谷

ダラエ・ヌール溪谷

シェイワ

■カーブル

ジャララバード

カイバル峠

ペシャワール

コーハート

バンヌー

ターンク

バルチスタン

チトラール

○ディール

ナワ峠

○バジョウル

マラカンド

ミタイ峠

イスラマバード

ラーワルピンディ

パンジャーブ



旧ソビエト

アフガニスタン

パキスタン

インド

北西辺境州

中国

ネパール

インド

バングラデシュ

ブー

ミャンマー



































































































































































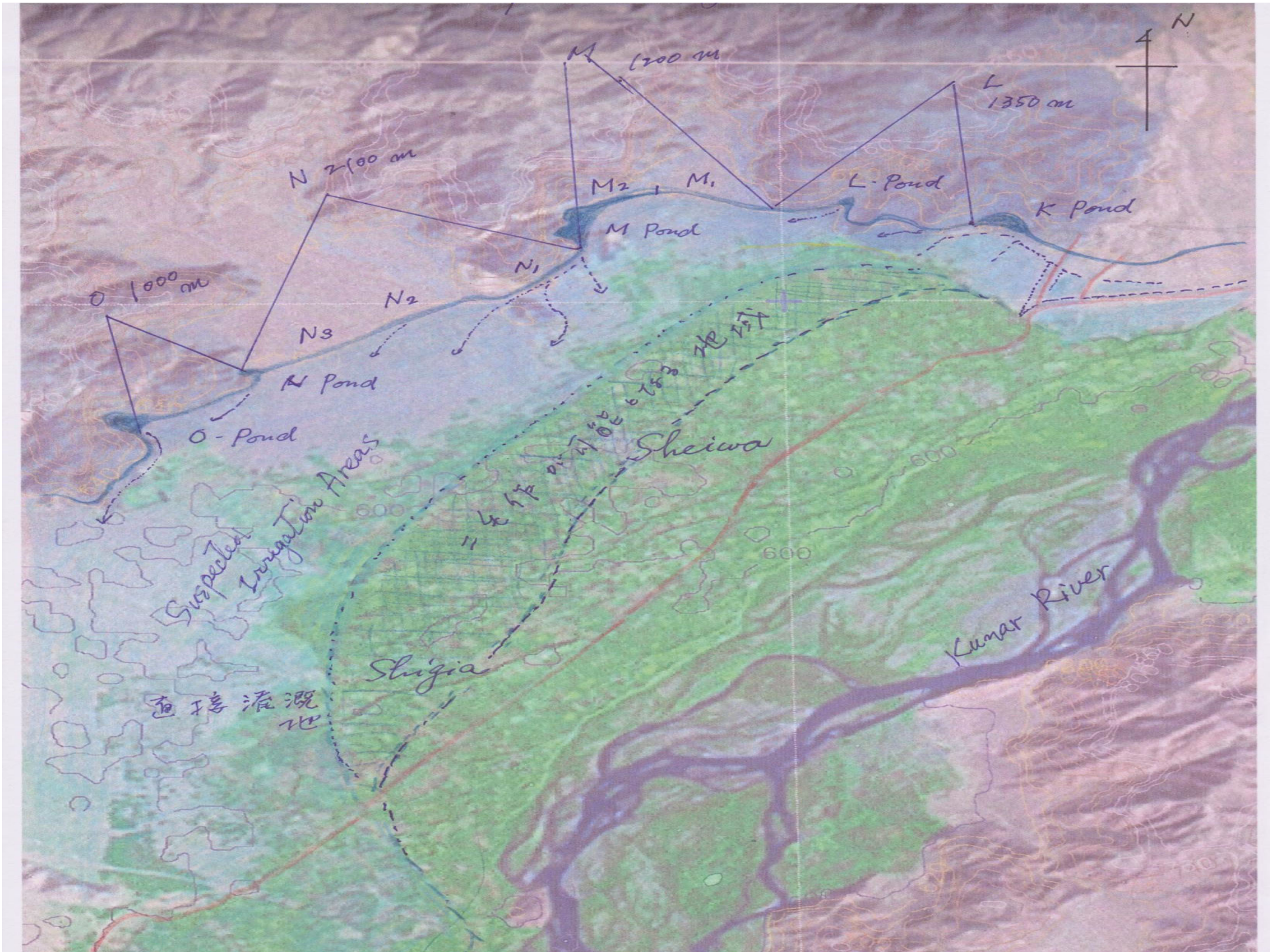






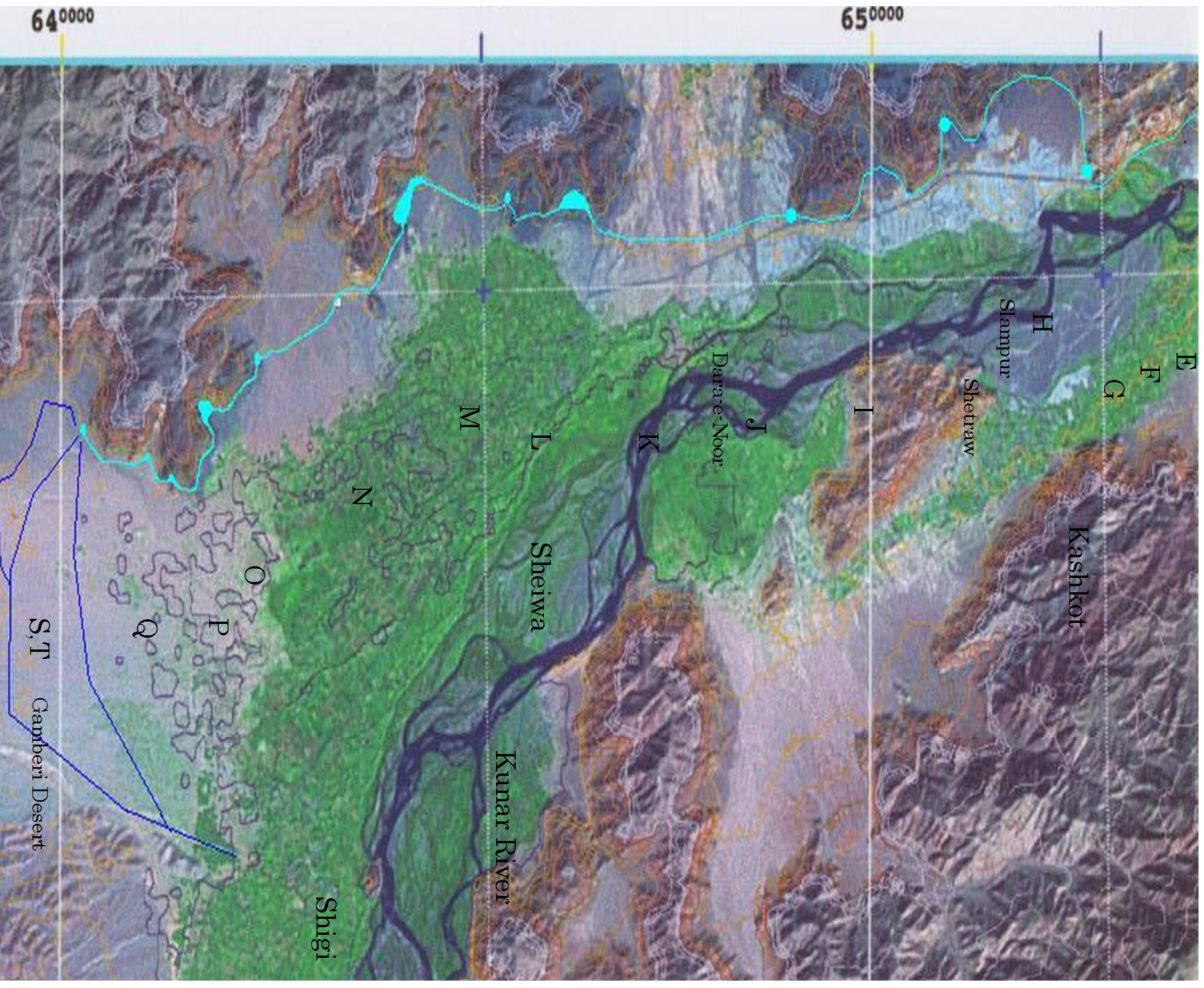








The Route of Marwarid Canal

































Gamberi Desert Total View (ガンベリ沙漠横断ルートと最終建設案)

























## Benefit Areas by Construction of Inlets

○ The Inlet constructed by PMS

① Marwarid Canal (2004-08)

② Sheiwa Canal (2008)

③ Besud I (2007-08)

④ Besud II (2007-08)

⑤ Kama (2008-09)

