















































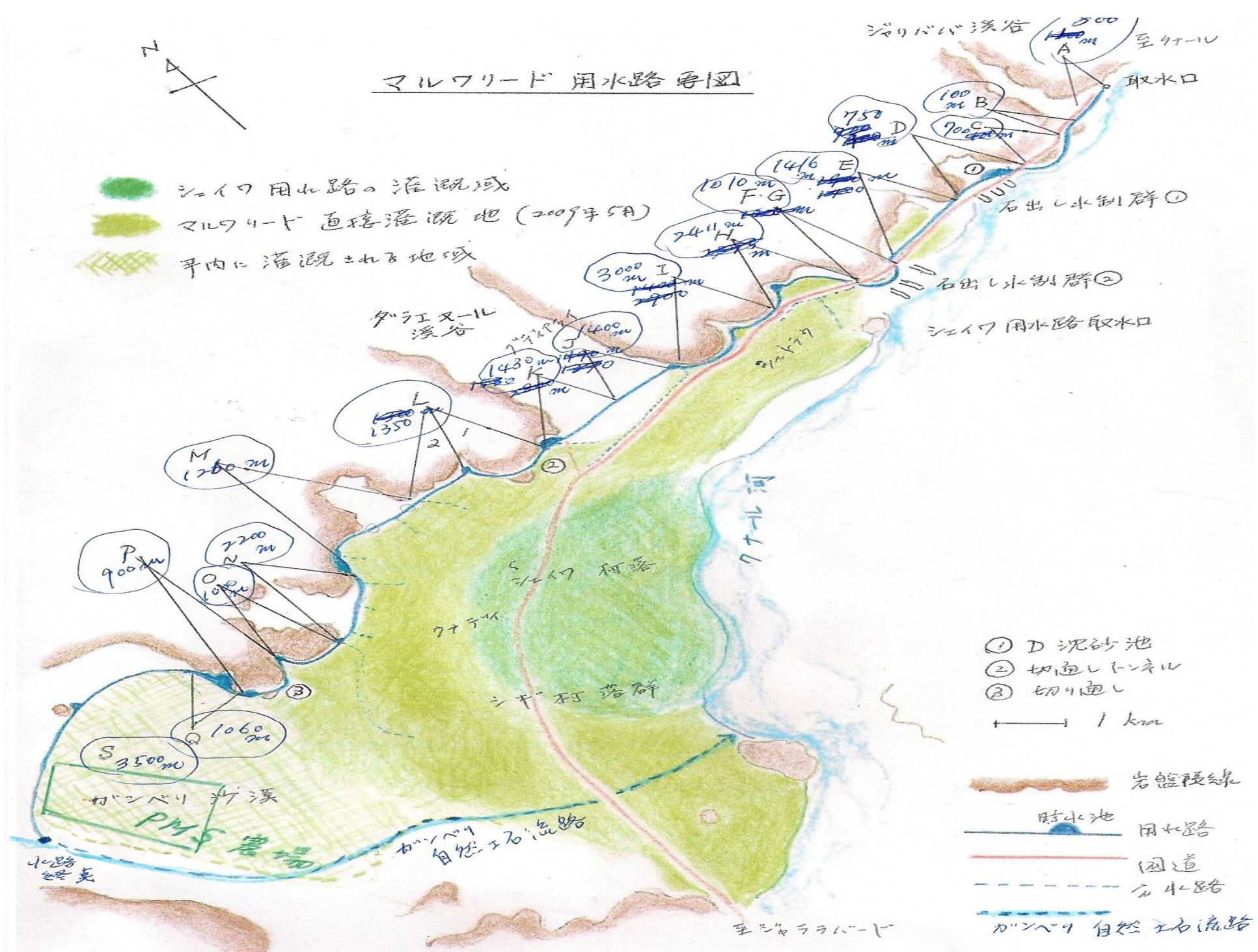






マルワリード 用水路地図

- シェイク用水路の灌漑域
- マルワリード 直接灌漑地 (2009年5月)
- 年内に灌漑される地域



- ① D 沉砂池
- ② 切通しトンネル
- ③ 切り通し
- ← 1 km

- 岩盤稜線
- 貯水池
- 用水路
- 隧道
- 石水路
- カンベリ自然石流路











































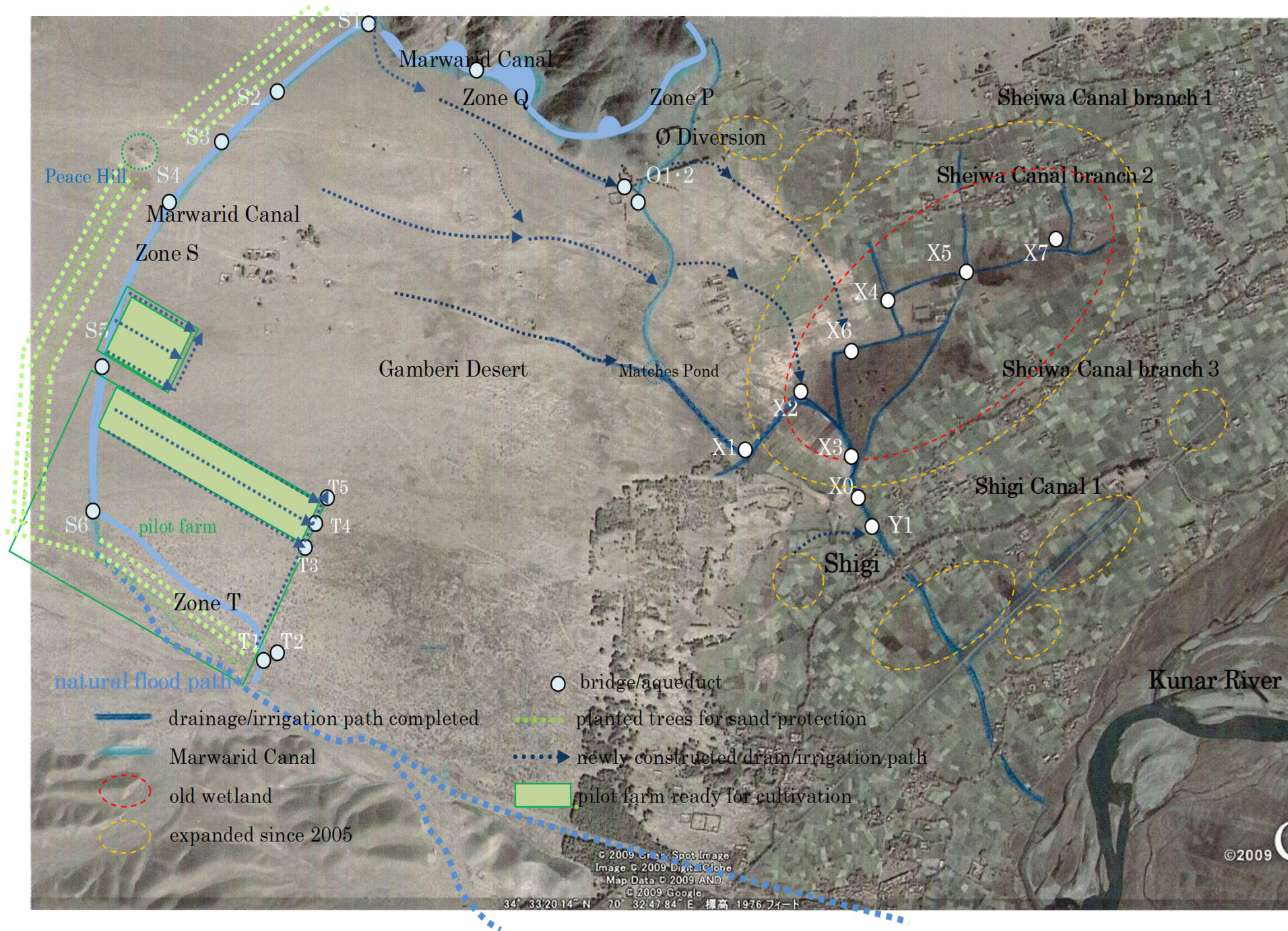








Summary of Main Drainage Canal & Gamberi Desert (renewed on February 2011)













Benefit Areas by Construction of Inlets

) The Inlet constructed by PMS

① Marwarid Canal (2004-08)

② Sheiwa Canal (2008)

③ Besud I (2007-08)

④ Besud II (2007-08)

⑤ Kama I (2008-09)

⑥ Kama II (2008-10)

