

FRN 79-2-7-2

資料名 福岡藩社寺領高普留

刊(写)

軸・帖

1冊

所蔵者 九州大学附属図書館

函名 680-711

撮影 富イゼックス(株)

昭和54年3月7日

福岡市民図書館

相國潘社寺領高書留

680
7
11

0 1 2 3 4 5 6 7 8 9 10 11 12 13 14 15 16 17

0 1 2 3 4 5 6 7 8 9 10 11 12 13 14 15 16

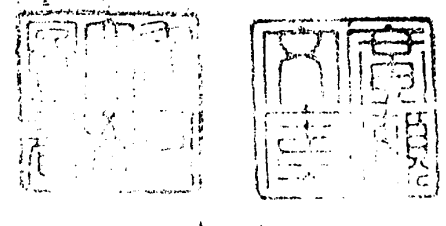
PAT. NO. 562818

福園庵社寺願高書留

680
7
11

176241  
687  
23.3.81

福園



福園

合社領高三千六百五十九石二斗二升一合五分

社外 米九十八石四斗八升六合五分  
銀一貫三百二十五文

右社外之米、中供米、口祈禱料、流瀆馬料、  
神馬、飼料、社人等、給技打也。

寺領高式千七百九十石二斗八升七分二勺

社外 米三百七十三石九斗六升六勺  
銀貳貫八百三十四文

右寺以外米法ハ畝米布施法施餓鬼米  
法住事并卷主後持打米寺納有之也

右内

米廿三石三斗二升九合 源光院招提院奉持法  
之部八

日百八十石六斗六升六合 崇福寺

日二十七石六斗一升六合 日寺内心宗卷納

日八十七石一斗三升 東長寺

日八十一石九斗三升七合 十寺納

銀貳拾八兩卅月ハ宗福寺本寺寺外寺  
山林寺

納分

○江戸上方ノ寺社ハ他ノ寺

合米三百十七石九斗一升

右同

合銀五貫八百二文

○寺社備合五千九百六十三石三斗一升八合七勺

○寺社以外米七百八十九石三斗六升六合七勺備  
上方

○寺社合銀九貫九百六十二文備  
上方

○社領 并祭礼料 祈禱料 人事

一 佐吉宮 田島高三十石

一 志賀宮 田島五十石

一 警固の井 田島石口二石造米分

米一石八斗 祭礼時以徳料

米一石八斗 口流鍋馬料

口三斗半 正月神飾物料 外

口六斗半 銀廿日本丸祈禱料

口三石二斗半 田島七十八石

米一石八斗半 合少 古方 依 禱 料

一 田島宮 田島石口百二十石 田島二斗半 祭礼料 二斗

一志堂字

田島字三子名但作田敷一町六反天和二年、他  
是之村名也

一橋井字

同二百一石七斗八合

米一石半、祭礼所之代料、米一石八斗、備前馬料、

米三石二斗、中、銀二百七十貫

神宮之代、御料一日、大至一年、合六斗

二斗、米一石七斗七斗七斗七斗、平川治部

二斗、米一石八斗、合六斗、依之、合

五貫、米七石七斗七斗、合、社人、口人

口、米一石八斗、中、合六斗、口、口

一廣川字

田島高五十名

一香椎字

同三十名 天和二年 光之君、吉河之

一字源字

口三十名

一雷文字

口上石二斗、中、合、外、米三石、中、坊中、中、年

一第清文字

同五百十石三年、合六斗

内、此、名、神、代

社、人、口、人

米六斗、中、銀、二、月、祈、禱、料、十、五、月、口、  
津、島、之、代、御、料、一、日、大、至、一、年、合、六、斗、口

一高佃字

田島字二十名 外、米、六、依、家、米、二、年、口、吉、河、之

一石道末字

口五名

米一石、中、祭、礼、所、之、代、料

口三石、中、口、河、備、前、馬、料

口六斗、中、銀、五、月、合、九、祈、禱、料

口三石、二斗、中、銀、二、百、七、十、貫、口

銀四百三十石自月次、新修村一ヶ年分  
米二石三斗 正三、五、七、九、十一月、新修村一ヶ月分  
米六石一斗六升七合四勺 社人吉田好十  
日一石六斗五升 社人吉田好十  
社名松原内三方坪寄附

尾家、平盛、仍、園、田、寺

一 平光石社

米三斗三升 正月、仲、り、物、料 合十八石三斗半  
日八石七斗九升 冬、二、夕、ア、合、一、斗、五、升、五、勺、五、分、一、厘  
日九石二斗六升九合二勺 社人吉田好十

稻中

一 名物辨才天 田島高二十石一斗六升九合

直野群

一 三倉社

日二斗石 天和子、表、是、者、り、為、難、し

一 橋口海文

日一町 文保六年ヨリ始、り、  
言、世、傳、信、り

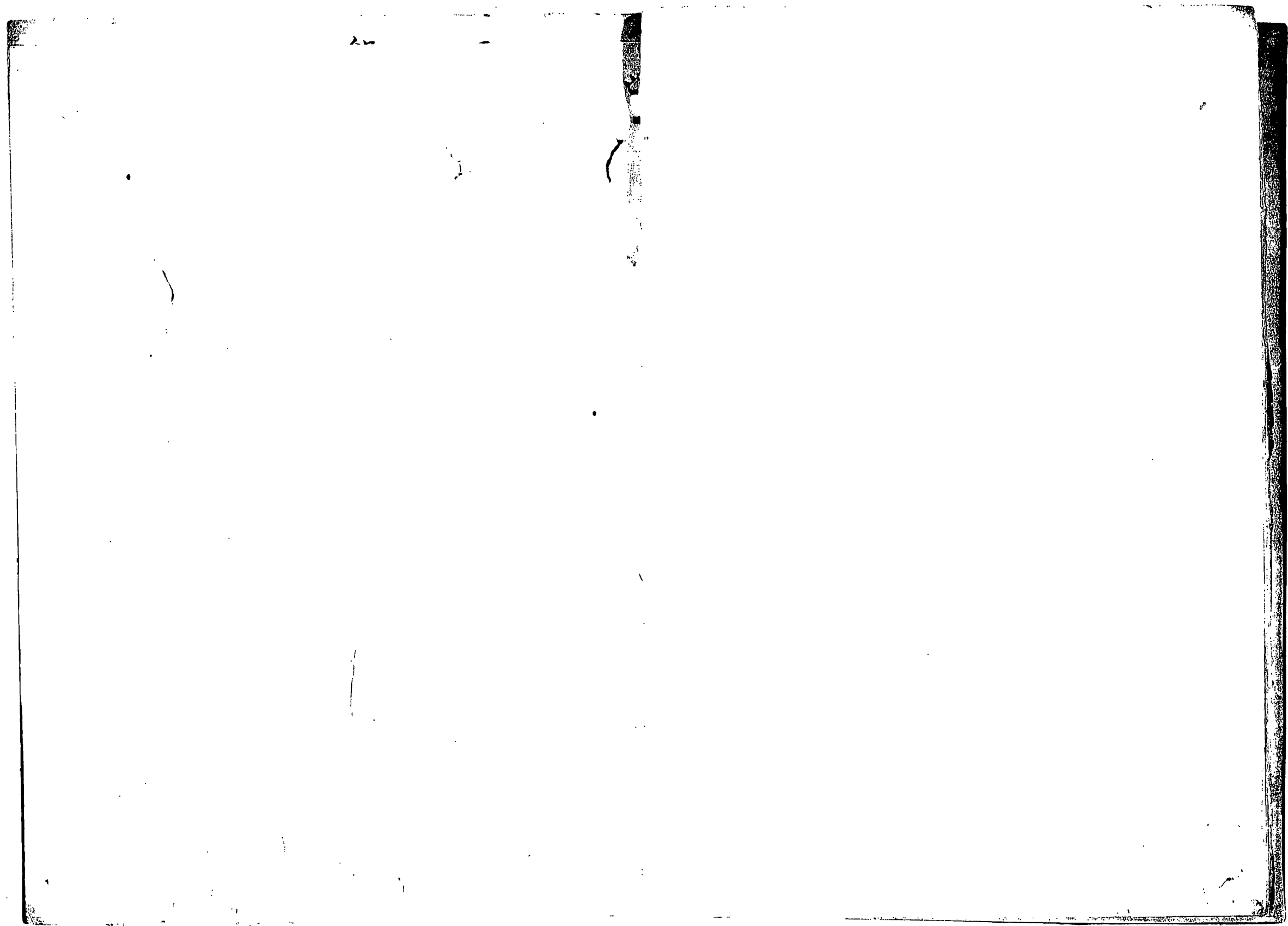
一 宇府天海文 同千九百七十五石一斗五升六勺二升

日六斗三升六勺五分八厘 正三、五、七、九、十一月、新修村一ヶ月分  
米三石 正五、九、十一月、コ、ト、新、修、村、一、ヶ、月、分、  
日六斗三升六勺五分八厘

一 東照宮

田島高二十石二斗六升二升七合四勺五分  
米三石九斗六升 正三、五、七、九、十一月、新修村一ヶ月分  
米六石一斗六升九合 社人吉田好十  
米七石七斗六升 谷、採、採、者、二、人、好、十





○寺領 并新米 布施作 祈禱料 等々 欠敷

三島松源院

一福祥寺

田島高 三百石 計 三百七十九石  
併大寺、社、内記、不

親喜山源光院

一安穩寺

同三百石

米七石 計 二年 以 每 科 一月 計 米 完  
米 三 石 七 斗 九 合 掃 淨 者 如 上

大猷院殿 三軒 具 米 十二 依

嚴有院殿 大 口

常憲院殿 右 口

横岳山

一宗福寿

同三百一石八斗七升六合二勺

本寺

同五十石

洲山堂

如林之分

米十六石三斗三升六合

以秋米一月二石三斗七升六合

口廿九石七斗七升六合

施佛鬼米 延和御共

銀貳百五十文

以布施佛一月廿五文

道下之分

米廿八石五斗五升六合

以秋米一斗五分正七八拾月二石三斗

口廿九石四斗五升六合

施佛鬼米 延和御共

銀貳百半月

以秋米正十月正十月正十月正十月

寺田院下

米貳十二石三斗五升六合

以秋米一月一石八斗六合

口貳石七斗七升六合

施佛鬼米

銀三百半月

以秋米正十月正十月正十月正十月

寺田院下

米貳十石三斗五升六合

以秋米一月一石八斗六合

口貳石七斗七升六合

施佛鬼米

銀貳百半月

以秋米正十月正十月正十月正十月

後吉院下

米貳石九斗六升

以秋米一月三斗三升六合

之銀六百半月

以秋米正十月正十月正十月正十月

物渡院下

米三石九斗六升

以秋米一月三斗三升六合

口一石八斗

施佛鬼米

寶嚴院下

米七石九斗二升

以秋米一月六斗六升六合

口六斗半

也

米



横山

一宗福寿

同三百一石八斗七升一合二勺 本寺  
同五十石 別山堂

如珠之

米十二石三斗三升二合 以每米一月二石三斗七升一合

口六石九斗四升一合 施佛鬼米 三斗七升一合

銀貳百四十文 口布施米一月一斗五升

道下之分

米貳十八石五斗一升二合 口每米一月一石八斗八升一合

口六石九斗四升一合 施佛鬼米 三斗七升一合

銀貳百四十文 口布施米一月一斗五升

寺恩施下

米貳十二石三斗一升一合 口每米一月一石八斗八升一合

口貳石七斗七升一合 施佛鬼米

銀貳百四十文 口布施米一月一斗五升

富貴院林分

米貳十石三斗一升一合 口每米一月一石八斗八升一合

口貳石七斗七升一合 施佛鬼米

銀貳百四十文 口布施米一月一斗五升

孫吉院林分 是甲州古重君の内室也

米貳石九斗一升 口每米一月一石三斗三升一合

之保六百年十月ヨリ 口月八斗三升一合 施佛鬼米

初年ヨリ

米三石九斗一升 口每米一月一石三斗三升一合

口一石八斗 施佛鬼米

寶嚴院林分 内井稻米の内室

米七石九斗一升 口每米一月一石六斗六升一合

口六斗一升 口也ヨリ

米



宗行寺持  
心宗卷

宗丁秋分

米七石九斗七升六合 以每米一月九斗九升八合

口一石二斗 秋俄鬼米

口三斗三升 正月以後併

宗安秋分

米七石九斗二升 以每米一月六斗七升九合

口六斗六升 也ろき米

口三斗三升 二月以後併

口三斗三升 以合力米

口一石八斗六升 掃除者始分

南岳山園印院大師堂

一東長寺

田島高

三石名口百石初信

宗安秋分

米三斗三升二斗二升六合 以每米一月七斗七升七合九

口六斗三升八升二合 秋ろき米

口三斗七升九升九合 以石塔掃除者始分

銀字百石初信 以布換米十二月十五正二十  
二月十五日見始八月廿日見

照福山顯光院

一園建寺 高百石

米貳十石五斗五升 合 以母米一月二石八斗五升 合

照福院殿分 銀百八十石 以布銀外一月十二石五斗

印名百助

春光院殿元月卯辰 延宝六年戊午二月六日 光之公由子受 行年二歳 此缺米小故有于今之寺納

園建寺日早之

印名竹松

清澤院殿室無靈樹 室永五年戊子二月九日 徳政公由受

行年二歳 此缺米小故有于今之寺納

大津山性理院

一少林寺 高百石

大津院林分

米貳十石三斗五升 合 以母米一月三斗七升七合

以施佛鬼米

以布銀外一月二石五斗

元亨林分

米一石二斗 以母米一月一斗五升

以也之月

元亨林分 以母米一月一斗五升 合

早師 米八斗五升 以母米一月七斗五升

早師林分 以母米一月七斗五升

清光山果選院

一極樂寺 同五十石

清光院林分七女之七女也(此里)也(奥)也(正保二年丙二月十二日)

米一石二升  
日三升二升  
施依鬼

各度作

米八斗半  
以米一石七月七未

法美院林分(此)也(田)也(子)也(擇)九(門)林(之)

法本山(寺)林院

一抄園寺 言五十名

大寧山

一明光寺 同五十名

天國秀(林)分

米一石四斗半  
以米一石二月二未

西園山

一聖福寺 言二百名

米八斗半  
以米一石七月七未(見)此院殿分

以米一石七月七未(長)德院殿分

美松山

一承天寺 言二百名

一妙樂寺 日三石六斗半

法寧山(寶)珠院

一大乘寺 日百名

米六斗半(林)分(日)上(月)分(新)德(林)

一瑞雲寺 言五十名

臨江山(栢)照院

一妙壽寺 同四十名

寶壽山(自)持院

一入定寺 同十名

米一石九斗(八)斗(年)中(六)庚(申)新(德)林(一)度(三)斗(元)

東光院

一樂王寺

三武十名 此物

月使山

一宗揚寺

日部十名 志念 松

飯塚山

一大書院

日十名 他物

清水山

一觀世音寺

日五名 五牙 五車 三合 智多打

橋花山

一武藏寺

日五名 此物

三尾山

一真如寺

日十名 松木打

光山

一極樂寺

日五名 文田村 此物

積翠山

一雲心寺

同古寺名 此方

大無山

一永滿寺

同十名 此方

安延山

一承福寺

日名一牙 八半 谷 淨法

一南林寺

日八名 七牙 八半 寺印 此方

一德業寺 寺印 此方 米一石 八斗 友宏院 友宏院 此方

法名友宏院 殿 叔宗 賢實 寬永十一年乙亥五月十日 寺印 此方 是為友宏寺 此方 寺印 此方

寺印 此方



一 勝立寺 寺外有之 米八斗半 日正 兼 七月  
法名了老 漢 聖 春 常 日 正 之 信 牌 此 寺 安 運 以 成 也  
松平氏 田 田 去 無 法 成 之 事 也

一 光專寺 寺外有之 米九石九斗 照 嘉 隆 初 年 分  
初見 寺 無 法 成 之 事 也

米一石五斗 光 照 隆 初 年 分

是 如 寺 人 如 寺 盛 光 照 隆 初 年 分 寺 也

寺 外 有 之 米 八 斗 半 日 正 兼 七 月

一 全福寺 寺 外 有 之

卷 寺 外 有 之 米 八 斗 半 日 正 兼 七 月

寺 外 有 之 米 八 斗 半 日 正 兼 七 月

合 米 三 百 七 十 二 石 九 斗 六 升 一 合 但 心 寺 外 有 之 米 八 斗 半 日 正 兼 七 月

寺 外 有 之 米 八 斗 半 日 正 兼 七 月

百 八 十 二 石 九 斗 六 升 一 合 但 心 寺 外 有 之 米 八 斗 半 日 正 兼 七 月

八 十 七 石 九 斗 六 升 一 合 但 心 寺 外 有 之 米 八 斗 半 日 正 兼 七 月

八 十 一 石 九 斗 六 升 一 合 但 心 寺 外 有 之 米 八 斗 半 日 正 兼 七 月

合 銀 二 貫 八 百 二 十 月 八 宗 務 寺 外 有 之 米 八 斗 半 日 正 兼 七 月

上方之寺社の進録

一 米十石

一 米十石

一 米十石

一 米十石

一 米五石

一 米一石

一 米五石

一 米十石

伊勢上部大寺

八幡池本坊

今自月性院

毛宏教学院

寺野上智院

日所

大徳寺龍光院

龍光寺

南宮

古口

古口

古口

車力

三

江戸分

一 采舟八百石

十人分 廿人分 三人分  
常行院 常念院 長海院  
右之所 以持打方米

一 祥雲寺

米貳十石

道下林の母米

口一石

中津院林の母米 常念院の母米

口一石七升

宗丁林の母米

口一石

宗賢林の母米

口十二石

宗丁林分并殉死口人母米

銀五百十石

宗賢林の母米 一月 北一枚元

口八十石

道下林の施儀鬼科

口百十石

中津院林の施儀鬼科

口百十石

宗丁林の母米

口百十石

宗賢林の母米

一天志寺分

天志寺の負米林の母米 百石  
宗賢林の母米 寺の母米 是毛  
作りの母米

銀八百石

吉照院林の母米

口八百石

寶光院林の母米

口百十石

皇前庭の母米

口百十石

心照院林の施儀鬼科

口百十石

寶光院林の施儀鬼科

米三石  
同三石

御本林の御料 毎分林  
宗光林の御料 宗光林

一 天徳寺分

米廿七石

大徳院林の御料

口二石五斗

清光院林の御料

口八石

中口人林掃除坊新長原院渡

口八石

大徳院林の掃除坊新長原院

銀貳百十石

大徳院林の御料

口一石七斗

右口の長原院渡

口一石七斗

清光院林の御料 長原院渡

口三十石

利光院の御料 長原院渡

一 本拍寺分

米八石

長原院の御料

米一石七斗

白入の御料 江月院渡

一 長徳寺

米一石七斗

日芳林の御料

口七斗

二日入の正月の御料

口八斗

一日入の御料

