

熊本縣天草郡試掘願關係

共附石調
S
f



天草調査資料

熊本縣天草炭田今富炭砒地区調査報告

地質圖

炭柱圖

九州北部炭田の地質

天草水起附近に於ける無煙鉍区調査報告

今富炭砒炭柱圖

昭和十四年五月二十日

天草無煙炭主クホニケノ無煙炭試験成績報告書

試験法

炭塊

十数

看前日

第一回試験

天草無煙炭

二五

昭和十四年四月七日

第二回

ホニケノ無煙炭

一

四月八日

第三回

天草無煙炭

一五

四月十二日

計 日 一

試験依頼者

整理課長(本試験は肥後公園主園に於て試験中合あり(昭和十四年))

試験項目

小工業令件 四 元素分析 四 比重 四 粘結性

試験器具及び者

福岡石炭局用炭探 藤木堂 藤林正之介

試験法

日本製鉄株式會社入海製炭所第一工場(天草製炭所)

技術員

前日一號

式居印人

(1) 天草條理度及ホソ一級選交試驗結果一覽表(其一)

番	提出 産 額	採取箇所	俗稱標	發原名	工 葉 分 析					元 葉 分 析					炭 質 分 析			
					水分	灰分	揮發分	粗灰素	全灰素	纖維素	灰分	灰素	纖維素	炭素	灰素	揮發分	灰分	灰素
1	天草郡都呂村 和久登原	二馬尾五中入草	五ノ葉	四ノ葉	0.78	1.17	4.77	21.20	0.72	2.17	6.16	26.60	2.17	2.68	0.27	0.27	10.7	10.7
2	・	・	・	・	0.78	1.17	4.77	21.20	0.72	2.17	6.16	26.60	2.17	2.68	0.27	0.27	10.7	10.7
3	・	二馬尾五中一草	・	四ノ葉	0.68	0.80	4.24	18.15	0.57	1.63	5.12	21.60	1.88	2.22	0.25	0.25	10.7	10.7
4	・	二馬尾五中一草	・	四ノ葉	0.68	0.80	4.24	18.15	0.57	1.63	5.12	21.60	1.88	2.22	0.25	0.25	10.7	10.7
5	・	四馬尾	・	四ノ葉	0.78	1.17	4.77	21.20	0.72	2.17	6.16	26.60	2.17	2.68	0.27	0.27	10.7	10.7
6	天草郡都呂村 栄松原	二馬尾五中一草	・	・	0.68	0.80	4.24	18.15	0.57	1.63	5.12	21.60	1.88	2.22	0.25	0.25	10.7	10.7
7	・	・	・	・	0.78	1.17	4.77	21.20	0.72	2.17	6.16	26.60	2.17	2.68	0.27	0.27	10.7	10.7
8	・	二馬尾五中	・	・	0.68	0.80	4.24	18.15	0.57	1.63	5.12	21.60	1.88	2.22	0.25	0.25	10.7	10.7
9	天草郡志岐町 新田原	二馬尾五中	・	・	0.78	1.17	4.77	21.20	0.72	2.17	6.16	26.60	2.17	2.68	0.27	0.27	10.7	10.7
10	・	・	・	・	0.68	0.80	4.24	18.15	0.57	1.63	5.12	21.60	1.88	2.22	0.25	0.25	10.7	10.7
11	・	・	・	・	0.78	1.17	4.77	21.20	0.72	2.17	6.16	26.60	2.17	2.68	0.27	0.27	10.7	10.7
12	天草郡地籍部 新田原	一馬尾五中一草	・	・	0.68	0.80	4.24	18.15	0.57	1.63	5.12	21.60	1.88	2.22	0.25	0.25	10.7	10.7
13	・	二馬尾五中	・	・	0.78	1.17	4.77	21.20	0.72	2.17	6.16	26.60	2.17	2.68	0.27	0.27	10.7	10.7
14	天草郡志岐町 大森原	二馬尾五中一草	・	・	0.68	0.80	4.24	18.15	0.57	1.63	5.12	21.60	1.88	2.22	0.25	0.25	10.7	10.7
15	天草郡一所田村 今富原	二馬尾五中一草	・	・	0.78	1.17	4.77	21.20	0.72	2.17	6.16	26.60	2.17	2.68	0.27	0.27	10.7	10.7
16	・	・	・	・	0.68	0.80	4.24	18.15	0.57	1.63	5.12	21.60	1.88	2.22	0.25	0.25	10.7	10.7
17	天草郡一所田村 相模原	二馬尾五中一草	・	・	0.78	1.17	4.77	21.20	0.72	2.17	6.16	26.60	2.17	2.68	0.27	0.27	10.7	10.7
18	・	・	・	・	0.68	0.80	4.24	18.15	0.57	1.63	5.12	21.60	1.88	2.22	0.25	0.25	10.7	10.7
19	・	・	・	・	0.78	1.17	4.77	21.20	0.72	2.17	6.16	26.60	2.17	2.68	0.27	0.27	10.7	10.7
20	天草郡志岐町 今富原	一馬尾五中一草	・	・	0.68	0.80	4.24	18.15	0.57	1.63	5.12	21.60	1.88	2.22	0.25	0.25	10.7	10.7
21	・	・	・	・	0.78	1.17	4.77	21.20	0.72	2.17	6.16	26.60	2.17	2.68	0.27	0.27	10.7	10.7

※ 有誤則此列、理、有物記、



吉川技師長

天草炭田調査

分析表

昭和廿八年七月出張調査

天 草 类 分 析 表 (20. 20)

NO	系名 产地	水分	灰分	粗纤维	纯 氮	粗蛋白质	挥发分	固定氮素	总氮量	全磷量	粘 结 能 力
①	今 草 类 产地	1.01	12.74	722.8	15.05	11.27	17.48	70.57	2.7	2.72	一级品
②	产地	0.84	8.17	770.4	11.97	17.04	17.24	74.13	2.3	2.35	二级品
③	产地	0.71	20.22	873.5	12.91	12.25	17.46	61.65	3.6	10.27	三级品
④	产地	1.43	12.14	742.4	10.93	17.46	19.75	70.67	4.2	2.12	四级品
⑤	产地	1.00	7.23	80.14	11.61	17.08	21.16	70.25	5.3	2.57	五级品
⑥	产地	0.75	12.84	780.4	11.41	16.84	16.85	71.57	4.2	2.22	六级品
⑦	产地	2.83	7.42	560.7	10.75	12.44	25.05	55.70	2.2	1.13	七级品
⑧	产地	0.77	29.27	461.8	11.74	18.87	20.23	46.61	2.3	0.49	八级品
⑨	产地	2.12	14.81	481.6	11.17	70.72	12.25	48.72	4.0	1.67	九级品
⑩	产地	1.48	22.74	777.6	11.01	11.17	11.84	47.17	4.1	4.44	十级品
⑪	产地	0.35	7.13	762.6	12.42	12.55	12.55	77.07	6.3	1.57	十一级品
⑫	产地	1.11	4.22	820.7	7.67	14.71	12.48	82.41	1.6	0.15	十二级品
⑬	产地	0.77	1.80	777.8	12.43	14.72	11.90	80.25	1.7	1.54	十三级品
⑭	产地	1.31	7.88	712.4	11.41	14.62	13.40	75.41	0.6	0.61	十四级品
⑮	产地	1.25	7.78	760.4	11.77	14.64	15.58	75.17	1.6	0.20	十五级品
⑯	产地	1.41	7.88	710.0	12.02	14.22	14.77	74.77	1.03	1.36	十六级品
⑰	产地	0.75	13.41	1173	12.84	77.74	7.66	78.38	10.5	0.18	十七级品
⑱	产地	2.25	8.74	756.1	11.81	15.14	11.77	72.54	4.5	3.11	十八级品
⑲	产地	0.75	7.23	70.15	71.72	74.23	46.5	18.8	1.22	0	十九级品
⑳	产地	0.78	10.73	82.21	11.87	74.74	4.64	14.25	18.1	0.75	二十级品
㉑	产地	0.70	16.44	175.1	11.26	77.77	7.87	77.67	10.4	0.22	二十一級品
㉒	产地	1.18	7.47	70.50	11.38	15.72	10.70	80.15	7.4	0.74	二十二级品
㉓	产地	1.87	12.83	46.83	14.28	72.71	8.36	55.72	1.7	0.46	二十三级品
㉔	产地	1.60	8.22	78.17	12.04	14.82	7.10	82.48	1.6	0.18	二十四级品
㉕	产地	1.05	7.46	17.65	12.17	18.07	15.12	22.4	1.27	0	二十五级品

0.41

0.61

-10.21

0.77
0.77
10.26
0.44

0.1

天草-所田鉱区の分析表

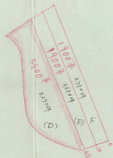
No	品名	W	A	Cal	灰分	挥发分	T.M	F.C	B.R	Calph	分析箇所
1	和歌山新田産9成精製煤	1.11	7.93	76.15	76.87	13.17	4.22	81.14	15.1	—	和歌山 新田
2	和歌山SP602産高灰精製10成	1.11	46.42	62.00	53.17	28.26	4.52	67.68	14.7	—	和歌山 新田 所田 所田
3	和歌山SP602産高灰産高灰	1.01	73.12	—	—	—	—	—	—	—	和歌山 所田 所田 所田
4	和歌山SP601	2.46	21.58	47.00	34.78	8.100	0.76	80.22	16.8	—	和歌山 所田 所田 所田
5	和歌山SP603 純灰10成	0.79	44.23	47.80	48.78	8.637	10.12	48.16	4.7	—	和歌山 所田 所田 所田
6	和歌山SP602産22.2成(10成)	1.07	47.14	44.80	41.17	8.201	8.74	44.68	4.7	—	和歌山 所田 所田 所田
7	和歌山SP601 純灰	4.81	13.64	61.40	51.64	8.038	9.71	48.27	4.7	—	和歌山 所田 所田 所田
8	和歌山SP602(和歌山) 高灰10成(10成)	2.00	57.0	44.70	46.87	7.04	8.92	31.97	4.6	—	和歌山 所田 所田 所田
9	和歌山SP602 高灰 14.1-24.1	1.70	51.99	46.80	44.23	7.878	11.87	44.68	4.7	—	和歌山 所田 所田 所田
10	和歌山SP602 高灰 (和歌山)	0.64	28.18	41.00	42.78	14.11	11.49	41.57	1.7	—	和歌山 所田 所田 所田
11	和歌山SP602 高灰10成	0.72	14.11	44.20	36.17	8.700	13.87	71.28	4.2	—	和歌山 所田 所田 所田
12	和歌山SP602 高灰10成	0.64	10.14	78.61	69.80	8.801	10.24	38.76	4.8	—	和歌山 所田 所田 所田
13	和歌山SP602 高灰10成	1.06	44.18	47.00	34.17	8.044	14.18	44.44	4.7	—	和歌山 所田 所田 所田
14	和歌山SP602 高灰10成	4.16	40.40	28.80	44.40	0.404	16.18	48.16	4.7	—	和歌山 所田 所田 所田
15	和歌山SP602 高灰10成	4.16	40.40	28.80	44.40	0.404	16.18	48.16	4.7	—	和歌山 所田 所田 所田
16	和歌山SP602 高灰10成	4.16	40.40	28.80	44.40	0.404	16.18	48.16	4.7	—	和歌山 所田 所田 所田
17	和歌山SP602 高灰10成	1.91	8.700	—	—	—	—	—	—	—	和歌山 所田 所田 所田
18	和歌山SP602 高灰10成	9.92	14.12	41.00	74.81	11.40	11.90	48.16	1.8	—	和歌山 所田 所田 所田
19	和歌山SP602 高灰10成	2.71	78.14	—	—	—	—	—	—	—	和歌山 所田 所田 所田



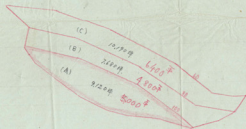
炭量計算圖



岩量計算 (2) ≤ 5000



概. $0.6 \times 1.22 = 0.66$
(D) = $0.22 \times 0.66 \times 0.66 = 0.60$
(E) = $0.60 \times 0.66 \times 0.66 = 1.90$
(F) = $0.60 \times 0.66 \times 0.66 = 1.90$



概. $0.6 \times 1.32 = 0.97$
(A) $0.66 \times 0.66 \times 0.66 = 5000$
(B) $0.66 \times 0.66 \times 0.66 = 4900$
(C) $0.66 \times 0.66 \times 0.66 = 4900$

福岡縣嘉穂郡福築町大字才田本谷二六ノ一

福築局区内

共同石炭
鉱業株式会社

日吉礦業所

電話（箱）四〇番
（大徳）一一番

昭和
年
月
日

炭層狀況圖



灰層狀況圖

(全區灰層)

(西部)

全區灰層剖面

三天層
二天層

灰層厚度	1.17
灰層全長	2.77
灰層全寬	10.82
灰層全高	1.02
灰層全重	28.58
灰層全容	
灰層全積	

灰層厚度	1.20
灰層全長	2.87
灰層全寬	10.73
灰層全高	1.02
灰層全重	29.58
灰層全容	
灰層全積	

灰層厚度	1.20
灰層全長	2.87
灰層全寬	10.73
灰層全高	1.02
灰層全重	29.58
灰層全容	
灰層全積	

灰層厚度	1.20
灰層全長	2.87
灰層全寬	10.73
灰層全高	1.02
灰層全重	29.58
灰層全容	
灰層全積	

灰層厚度	1.20
灰層全長	2.87
灰層全寬	10.73
灰層全高	1.02
灰層全重	29.58
灰層全容	
灰層全積	

(一町田莊區)

(西部)

(南部)

(東部)

(田安莊)

(北部)

水田莊灰層剖面

水田莊灰層剖面

白田莊灰層剖面

白田莊灰層剖面

水田莊灰層剖面

水田莊灰層剖面

水田莊灰層剖面

水田莊灰層剖面

水田莊灰層剖面

水田莊灰層剖面

水田莊灰層剖面

水田莊灰層剖面

灰層厚度	1.20
灰層全長	2.87
灰層全寬	10.73
灰層全高	1.02
灰層全重	29.58
灰層全容	
灰層全積	

灰層厚度	1.20
灰層全長	2.87
灰層全寬	10.73
灰層全高	1.02
灰層全重	29.58
灰層全容	
灰層全積	

灰層厚度	1.20
灰層全長	2.87
灰層全寬	10.73
灰層全高	1.02
灰層全重	29.58
灰層全容	
灰層全積	

灰層厚度	1.20
灰層全長	2.87
灰層全寬	10.73
灰層全高	1.02
灰層全重	29.58
灰層全容	
灰層全積	

灰層厚度	1.20
灰層全長	2.87
灰層全寬	10.73
灰層全高	1.02
灰層全重	29.58
灰層全容	
灰層全積	

灰層厚度	1.20
灰層全長	2.87
灰層全寬	10.73
灰層全高	1.02
灰層全重	29.58
灰層全容	
灰層全積	

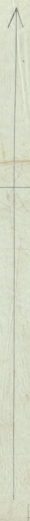
灰層厚度	1.20
灰層全長	2.87
灰層全寬	10.73
灰層全高	1.02
灰層全重	29.58
灰層全容	
灰層全積	

灰層厚度	1.20
灰層全長	2.87
灰層全寬	10.73
灰層全高	1.02
灰層全重	29.58
灰層全容	
灰層全積	

調
查
圖



1
2
3
4
5
6
7
8
9
10
11
12
13
14
15
16
17
18
19
20
21
22
23
24
25
26
27
28
29
30
31
32
33
34
35
36
37
38
39
40
41
42
43
44
45
46
47
48
49
50
51
52
53
54
55
56
57
58
59
60
61
62
63
64
65
66
67
68
69
70
71
72
73
74
75
76
77
78
79
80
81
82
83
84
85
86
87
88
89
90
91
92
93
94
95
96
97
98
99
100



2 miles
150' = 2"

1
2
3
4
5
6
7
8
9
10
11
12
13
14
15
16
17
18
19
20
21
22
23
24
25
26
27
28
29
30
31
32
33
34
35
36
37
38
39
40
41
42
43
44
45
46
47
48
49
50
51
52
53
54
55
56
57
58
59
60
61
62
63
64
65
66
67
68
69
70
71
72
73
74
75
76
77
78
79
80
81
82
83
84
85
86
87
88
89
90
91
92
93
94
95
96
97
98
99
100



Handwritten scribbles or illegible text on the right side of the page.

福岡縣嘉穂郡稻築町大字才田本谷三二六ノ一

(稻築局區内)

共同石炭
鉱業株式会社

日吉礦業所

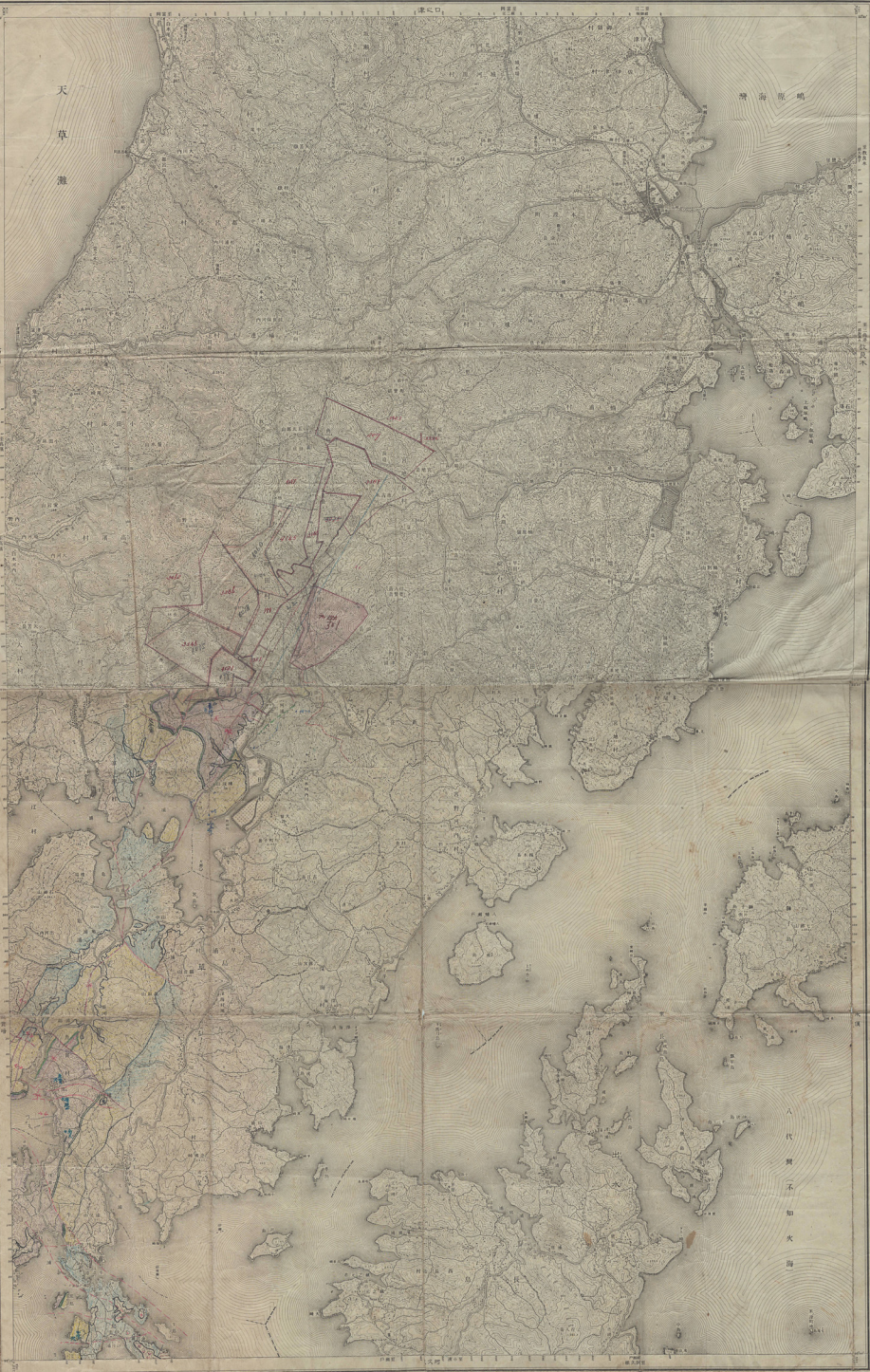
電話 〔稻築四〇番〕
〔大隈一一番〕

昭和 年 月 日

天草園停園

本 渡

日本国 国土地院 国土地院



- 凡例
- 一、地形
 - 二、水系
 - 三、交通
 - 四、境界
 - 五、地名
 - 六、其他
- 一、地形
- 1. 高度 1000 公尺以上
 - 2. 高度 500 公尺以上
 - 3. 高度 200 公尺以上
 - 4. 高度 100 公尺以上
 - 5. 高度 50 公尺以上
 - 6. 高度 20 公尺以上
 - 7. 高度 10 公尺以上
 - 8. 高度 5 公尺以上
 - 9. 高度 2 公尺以上
 - 10. 高度 1 公尺以上
 - 11. 高度 0 公尺
 - 12. 高度 1 公尺以下
 - 13. 高度 2 公尺以下
 - 14. 高度 5 公尺以下
 - 15. 高度 10 公尺以下
 - 16. 高度 20 公尺以下
 - 17. 高度 50 公尺以下
 - 18. 高度 100 公尺以下
 - 19. 高度 200 公尺以下
 - 20. 高度 500 公尺以下
 - 21. 高度 1000 公尺以下
- 二、水系
- 1. 河川
 - 2. 湖沼
 - 3. 池田
 - 4. 水田
 - 5. 水田
 - 6. 水田
 - 7. 水田
 - 8. 水田
 - 9. 水田
 - 10. 水田
 - 11. 水田
 - 12. 水田
 - 13. 水田
 - 14. 水田
 - 15. 水田
 - 16. 水田
 - 17. 水田
 - 18. 水田
 - 19. 水田
 - 20. 水田
 - 21. 水田
 - 22. 水田
 - 23. 水田
 - 24. 水田
 - 25. 水田
 - 26. 水田
 - 27. 水田
 - 28. 水田
 - 29. 水田
 - 30. 水田
 - 31. 水田
 - 32. 水田
 - 33. 水田
 - 34. 水田
 - 35. 水田
 - 36. 水田
 - 37. 水田
 - 38. 水田
 - 39. 水田
 - 40. 水田
 - 41. 水田
 - 42. 水田
 - 43. 水田
 - 44. 水田
 - 45. 水田
 - 46. 水田
 - 47. 水田
 - 48. 水田
 - 49. 水田
 - 50. 水田
 - 51. 水田
 - 52. 水田
 - 53. 水田
 - 54. 水田
 - 55. 水田
 - 56. 水田
 - 57. 水田
 - 58. 水田
 - 59. 水田
 - 60. 水田
 - 61. 水田
 - 62. 水田
 - 63. 水田
 - 64. 水田
 - 65. 水田
 - 66. 水田
 - 67. 水田
 - 68. 水田
 - 69. 水田
 - 70. 水田
 - 71. 水田
 - 72. 水田
 - 73. 水田
 - 74. 水田
 - 75. 水田
 - 76. 水田
 - 77. 水田
 - 78. 水田
 - 79. 水田
 - 80. 水田
 - 81. 水田
 - 82. 水田
 - 83. 水田
 - 84. 水田
 - 85. 水田
 - 86. 水田
 - 87. 水田
 - 88. 水田
 - 89. 水田
 - 90. 水田
 - 91. 水田
 - 92. 水田
 - 93. 水田
 - 94. 水田
 - 95. 水田
 - 96. 水田
 - 97. 水田
 - 98. 水田
 - 99. 水田
 - 100. 水田
- 三、交通
- 1. 国道
 - 2. 国道
 - 3. 国道
 - 4. 国道
 - 5. 国道
 - 6. 国道
 - 7. 国道
 - 8. 国道
 - 9. 国道
 - 10. 国道
 - 11. 国道
 - 12. 国道
 - 13. 国道
 - 14. 国道
 - 15. 国道
 - 16. 国道
 - 17. 国道
 - 18. 国道
 - 19. 国道
 - 20. 国道
 - 21. 国道
 - 22. 国道
 - 23. 国道
 - 24. 国道
 - 25. 国道
 - 26. 国道
 - 27. 国道
 - 28. 国道
 - 29. 国道
 - 30. 国道
 - 31. 国道
 - 32. 国道
 - 33. 国道
 - 34. 国道
 - 35. 国道
 - 36. 国道
 - 37. 国道
 - 38. 国道
 - 39. 国道
 - 40. 国道
 - 41. 国道
 - 42. 国道
 - 43. 国道
 - 44. 国道
 - 45. 国道
 - 46. 国道
 - 47. 国道
 - 48. 国道
 - 49. 国道
 - 50. 国道
 - 51. 国道
 - 52. 国道
 - 53. 国道
 - 54. 国道
 - 55. 国道
 - 56. 国道
 - 57. 国道
 - 58. 国道
 - 59. 国道
 - 60. 国道
 - 61. 国道
 - 62. 国道
 - 63. 国道
 - 64. 国道
 - 65. 国道
 - 66. 国道
 - 67. 国道
 - 68. 国道
 - 69. 国道
 - 70. 国道
 - 71. 国道
 - 72. 国道
 - 73. 国道
 - 74. 国道
 - 75. 国道
 - 76. 国道
 - 77. 国道
 - 78. 国道
 - 79. 国道
 - 80. 国道
 - 81. 国道
 - 82. 国道
 - 83. 国道
 - 84. 国道
 - 85. 国道
 - 86. 国道
 - 87. 国道
 - 88. 国道
 - 89. 国道
 - 90. 国道
 - 91. 国道
 - 92. 国道
 - 93. 国道
 - 94. 国道
 - 95. 国道
 - 96. 国道
 - 97. 国道
 - 98. 国道
 - 99. 国道
 - 100. 国道
- 四、境界
- 1. 国境
 - 2. 国境
 - 3. 国境
 - 4. 国境
 - 5. 国境
 - 6. 国境
 - 7. 国境
 - 8. 国境
 - 9. 国境
 - 10. 国境
 - 11. 国境
 - 12. 国境
 - 13. 国境
 - 14. 国境
 - 15. 国境
 - 16. 国境
 - 17. 国境
 - 18. 国境
 - 19. 国境
 - 20. 国境
 - 21. 国境
 - 22. 国境
 - 23. 国境
 - 24. 国境
 - 25. 国境
 - 26. 国境
 - 27. 国境
 - 28. 国境
 - 29. 国境
 - 30. 国境
 - 31. 国境
 - 32. 国境
 - 33. 国境
 - 34. 国境
 - 35. 国境
 - 36. 国境
 - 37. 国境
 - 38. 国境
 - 39. 国境
 - 40. 国境
 - 41. 国境
 - 42. 国境
 - 43. 国境
 - 44. 国境
 - 45. 国境
 - 46. 国境
 - 47. 国境
 - 48. 国境
 - 49. 国境
 - 50. 国境
 - 51. 国境
 - 52. 国境
 - 53. 国境
 - 54. 国境
 - 55. 国境
 - 56. 国境
 - 57. 国境
 - 58. 国境
 - 59. 国境
 - 60. 国境
 - 61. 国境
 - 62. 国境
 - 63. 国境
 - 64. 国境
 - 65. 国境
 - 66. 国境
 - 67. 国境
 - 68. 国境
 - 69. 国境
 - 70. 国境
 - 71. 国境
 - 72. 国境
 - 73. 国境
 - 74. 国境
 - 75. 国境
 - 76. 国境
 - 77. 国境
 - 78. 国境
 - 79. 国境
 - 80. 国境
 - 81. 国境
 - 82. 国境
 - 83. 国境
 - 84. 国境
 - 85. 国境
 - 86. 国境
 - 87. 国境
 - 88. 国境
 - 89. 国境
 - 90. 国境
 - 91. 国境
 - 92. 国境
 - 93. 国境
 - 94. 国境
 - 95. 国境
 - 96. 国境
 - 97. 国境
 - 98. 国境
 - 99. 国境
 - 100. 国境
- 五、地名
- 1. 市
 - 2. 市
 - 3. 市
 - 4. 市
 - 5. 市
 - 6. 市
 - 7. 市
 - 8. 市
 - 9. 市
 - 10. 市
 - 11. 市
 - 12. 市
 - 13. 市
 - 14. 市
 - 15. 市
 - 16. 市
 - 17. 市
 - 18. 市
 - 19. 市
 - 20. 市
 - 21. 市
 - 22. 市
 - 23. 市
 - 24. 市
 - 25. 市
 - 26. 市
 - 27. 市
 - 28. 市
 - 29. 市
 - 30. 市
 - 31. 市
 - 32. 市
 - 33. 市
 - 34. 市
 - 35. 市
 - 36. 市
 - 37. 市
 - 38. 市
 - 39. 市
 - 40. 市
 - 41. 市
 - 42. 市
 - 43. 市
 - 44. 市
 - 45. 市
 - 46. 市
 - 47. 市
 - 48. 市
 - 49. 市
 - 50. 市
 - 51. 市
 - 52. 市
 - 53. 市
 - 54. 市
 - 55. 市
 - 56. 市
 - 57. 市
 - 58. 市
 - 59. 市
 - 60. 市
 - 61. 市
 - 62. 市
 - 63. 市
 - 64. 市
 - 65. 市
 - 66. 市
 - 67. 市
 - 68. 市
 - 69. 市
 - 70. 市
 - 71. 市
 - 72. 市
 - 73. 市
 - 74. 市
 - 75. 市
 - 76. 市
 - 77. 市
 - 78. 市
 - 79. 市
 - 80. 市
 - 81. 市
 - 82. 市
 - 83. 市
 - 84. 市
 - 85. 市
 - 86. 市
 - 87. 市
 - 88. 市
 - 89. 市
 - 90. 市
 - 91. 市
 - 92. 市
 - 93. 市
 - 94. 市
 - 95. 市
 - 96. 市
 - 97. 市
 - 98. 市
 - 99. 市
 - 100. 市
- 六、其他
- 1. 其他
 - 2. 其他
 - 3. 其他
 - 4. 其他
 - 5. 其他
 - 6. 其他
 - 7. 其他
 - 8. 其他
 - 9. 其他
 - 10. 其他
 - 11. 其他
 - 12. 其他
 - 13. 其他
 - 14. 其他
 - 15. 其他
 - 16. 其他
 - 17. 其他
 - 18. 其他
 - 19. 其他
 - 20. 其他
 - 21. 其他
 - 22. 其他
 - 23. 其他
 - 24. 其他
 - 25. 其他
 - 26. 其他
 - 27. 其他
 - 28. 其他
 - 29. 其他
 - 30. 其他
 - 31. 其他
 - 32. 其他
 - 33. 其他
 - 34. 其他
 - 35. 其他
 - 36. 其他
 - 37. 其他
 - 38. 其他
 - 39. 其他
 - 40. 其他
 - 41. 其他
 - 42. 其他
 - 43. 其他
 - 44. 其他
 - 45. 其他
 - 46. 其他
 - 47. 其他
 - 48. 其他
 - 49. 其他
 - 50. 其他
 - 51. 其他
 - 52. 其他
 - 53. 其他
 - 54. 其他
 - 55. 其他
 - 56. 其他
 - 57. 其他
 - 58. 其他
 - 59. 其他
 - 60. 其他
 - 61. 其他
 - 62. 其他
 - 63. 其他
 - 64. 其他
 - 65. 其他
 - 66. 其他
 - 67. 其他
 - 68. 其他
 - 69. 其他
 - 70. 其他
 - 71. 其他
 - 72. 其他
 - 73. 其他
 - 74. 其他
 - 75. 其他
 - 76. 其他
 - 77. 其他
 - 78. 其他
 - 79. 其他
 - 80. 其他
 - 81. 其他
 - 82. 其他
 - 83. 其他
 - 84. 其他
 - 85. 其他
 - 86. 其他
 - 87. 其他
 - 88. 其他
 - 89. 其他
 - 90. 其他
 - 91. 其他
 - 92. 其他
 - 93. 其他
 - 94. 其他
 - 95. 其他
 - 96. 其他
 - 97. 其他
 - 98. 其他
 - 99. 其他
 - 100. 其他

凡例

一、地形

二、水系

三、交通

四、境界

五、地名

六、其他

七、其他

八、其他

九、其他

十、其他

十一、其他

十二、其他

十三、其他

十四、其他

十五、其他

十六、其他

十七、其他

十八、其他

十九、其他

二十、其他

二十一、其他

二十二、其他

二十三、其他

二十四、其他

二十五、其他

二十六、其他

二十七、其他

二十八、其他

二十九、其他

三十、其他

三十一、其他

三十二、其他

三十三、其他

三十四、其他

三十五、其他

三十六、其他

三十七、其他

三十八、其他

三十九、其他

四十、其他

四十一、其他

四十二、其他

四十三、其他

四十四、其他

四十五、其他

四十六、其他

四十七、其他

四十八、其他

四十九、其他

五十、其他

五十一、其他

五十二、其他

五十三、其他

五十四、其他

五十五、其他

五十六、其他

五十七、其他

五十八、其他

五十九、其他

六十、其他

六十一、其他

六十二、其他

六十三、其他

六十四、其他

六十五、其他

六十六、其他

六十七、其他

六十八、其他

六十九、其他

七十、其他

七十一、其他

七十二、其他

七十三、其他

七十四、其他

七十五、其他

七十六、其他

七十七、其他

七十八、其他

七十九、其他

八十、其他

八十一、其他

八十二、其他

八十三、其他

八十四、其他

八十五、其他

八十六、其他

八十七、其他

八十八、其他

八十九、其他

九十、其他

九十一、其他

九十二、其他

九十三、其他

九十四、其他

九十五、其他

九十六、其他

九十七、其他

九十八、其他

九十九、其他

一百、其他

福岡県嘉穂郡稲築町大字才田本谷三二六ノ一

(稲築局区内)

共同石炭

鉱業株式会社

日吉礦業所

電話

稲築四三〇番

大隈一一番

昭和 年 月 日

出願地	熊本縣天草郡富津村
出願年月日	昭和27年9月18日出願
受審番号	福通出27年第2102号
鉱種名	石炭
面積	出願面積 5053アール
出願人住所氏名	東京都中央区築港七丁目1番地5 共同石炭鉱業株式会社 代表取締役 入江大蔵
代理人住所氏名	福岡縣糸島郡大隈町大字牛隈175番地 明石友助
会社住所変更	昭和28年5月15日会社住所変更届提出
修正届提出	
	不許可



委 任 狀

福岡縣高祖郡大隈町大字牛野宅七五〇番地

明 石 友 助

右の者を以て拙者の代理人と定め左の權限の行爲を委任す。

一、熊本縣天草郡富津村地内

面積一五千五拾參アール

右區域に石炭賦課權の設定權を爲し許可決定通知書を受領し

る迄該許可決定受領後は登録税を納付し登録濟股を受領に盡る

迄の一切の行爲

右代理委任の意思を表示す。

昭和貳拾七年九月拾八日

東京都中央區淺草町壹丁目拾壹番地八

出願人 共同石炭礦株式会社

右代表取締役 入 交 太 藏

試掘権の設定願

一、出願の區域の所在地及び面積

熊本縣天草郡富津村

面積一五千五拾叁アール

二、目的とする飲物の名稱

石炭

右の區域に於いて試掘権の設定を許可されたく區域圖を添えてお願
いたします。

昭和貳拾七年九月拾八日

東京都中央區湊町壱丁目拾壹番地ハ

出願人 共同石炭飲業株式会社

右代表取締役 入交太蔵

福岡縣嘉穂郡大隈町大字牛腰壱七五〇番地

右代理人 明石友助

福岡縣商工部局長

松野幸雄 殿

任 所 変 更 届

福通出二七年第三一〇二号 昭和貳拾七年九月拾八日出願

熊本縣天草郡富津村地内

石炭試掘施設定願 面積五千五百餘アール

右出願人は左記の通り昭和貳拾八年四月貳拾日住所を変更したので
別紙登記簿抄本添附御届します。

昭和貳拾八年五月拾五日

旧住所 東京都中央区浜町七丁目拾壹番地八

新住所 東京都中央区銀座七丁目五番地の宅

出願人 共同石炭鉱業株式会社

右代表取締役 入 交 本 蔵

福岡県福岡郡大隈町大字牛降宅七五〇番地

右代理人 明 石 友 助

福岡通商産業局

推 野 幸 球 殿

寫

委任狀

福岡県嘉穂郡大藤町大字牛屋老七五〇番地
朝石友助

右の者を以て拙者の代理人と定め左の権限の行爲を委任す。

- 一 福通出二七年第一。七七号昭和武倉七年五月武拾九日出願
鹿兒島県出水郡東具島村地内
- 一 石炭試験権設定願面積參萬零千八百五拾ア一ル
- 一 福通出二七年第貳拾〇次号昭和武拾七年九月拾八日出願
熊本県天草郡富津村地内
- 一 石炭試験権設定願面積五千五拾參ア一ル
- 一 福通出二七年第貳拾六九号昭和武拾七年拾月貳日出願
熊本県天草郡一町田村、新倉村地内
- 一 石炭試験権設定願面積參萬四千九百八拾ア一ル

- 一 福通出二七年第貳拾七〇号昭和武拾七年拾月貳日出願
熊本県天草郡一町田村、富地岳村地内
- 一 石炭試験権設定願面積參萬四千九百六拾五ア一ル
- 一 福通出二七年第貳拾七拾号昭和武拾七年拾月貳日出願
熊本県天草郡一町田村地内
- 一 石炭試験権設定願面積參萬四千八百六拾ア一ル
- 一 福通出二七年第貳拾七拾七号昭和武拾七年拾月貳日出願
熊本県天草郡一町田村、富地岳村地内
- 一 石炭試験権設定願面積參萬四千九百八拾ア一ル

右代理委任の意思を表示す。

昭和武拾八年五月拾五日

東京都中央区銀座七丁目五番地の宅
出願人 共同石炭鉱業株式会社
右代表取締役 入 交 本 蔵



登記簿 本

第 10

登記簿——号

下 商 号 共同石炭鉱業株式会社

下 本 店 中央区神楽坂丁目録地番地八

昭和八年四月十五日 登記簿

下 昭和八年四月十五日 日本を左の地に移転した

本 店 中央区板橋七丁目五番地の地

此簿は登記簿に依り之を作り取に登記簿と相違なきことを証す

昭和八年四月廿三日

東京法律司日本国出張所

法務司官 印

私



試埤區域圖

縮尺五千分一

熊本縣天草郡宮津村

大字小島 尾田田畑山林原野等處

面積五千五拾叁丁一八

石 度

東京野中央區赤坂四丁目十番地八

出願人 共同石炭礦業株式會社

右 監 事 神 谷 入 交 大 藏

副 監 事 喜 德 郡 大 倉 町 大 倉 限 三 郎 地 主

右 代 理 人 明 石 友 朋



全部取扱券発行

交付通知

昭和27年9月18日発行

発行 新天草 石庄 宛 岩田 謙 氏 内
石庄 謙 氏 宛 取扱設定額

正額 5083 円

出願人代表者 岩田石庄新株 社
代表者 岩田 謙 氏

上記出額は 9月18日 額満出27年
第2102号 取扱券番号)にて交付され
る通知する

昭和28年8月27日

岩田謙吉 代表取締役社長



注意

1. この取扱券の明合せ其他別票のときは受付
番号を記入すること。

2. この取扱券について上記の取扱券は、その通知書も併せて送付
すること。

3. 出願人で上記の取扱券を申請する場合は受付番号を明記し
た取扱券を提出すること。

4. 出願人が死亡、失踪、住所を変更したとき、又は代表
者の変更、法人の代表者を變更した時は各自取扱券の
宛に其の旨を記すこと。



郵便口から

東京都

中央区

浅草

花下 / 区 前田

專門技術株式会社

福岡通商産業局

(福岡県管内) 福岡市南区千早町一丁目
電話 092-875-4333

立 会 通 知

福通出 27年 第 210号

熱帯天学^{南洋}河清^{南洋}
石炭^{南洋}炭質^{南洋}煤^{南洋}

出願人 大岡石炭^{南洋}鉱業(株)

上記出願について来る 1月 3日 日付

海^{南洋}本^{南洋}島^{南洋}に 本に実地調査をさせ

るから、その期日に立会のうち、次の調査事項

について説明して下さい。

調査事項 区域、^{南洋}熱帯、^{南洋}採掘士の学定

立会場所 ^{南洋}石炭^{南洋}天学^{南洋}河清^{南洋}海清^{南洋}会

立会時刻 午後 2時 00分

- 1. 調査期間に立会しない時、又は調査事項の説明をすることが出来ない時は、此等調査結果報告等の規定により本願は却下される。
- 2. 説明が明確でない時は再調査すること。
- 3. 出願人を公認させる場合は、責任状を提出すること。
- 4. 調査は、1/3の日数を要するもの。
- 5. 調査した時点での結果は認めない。
- 6. 立会申請がこの規定書と抵触する場合は、本願は却下して下さい。

昭和 27年 1月

福通出 南洋



郵便はがき

果

江

都

〒

番

殿

福岡通商産業局

(福岡地区) 福岡市東区中洲1-1-1
電話 5-5214-5228 番

立會通知

昭和四年第... 號

本縣天... 共同展覧會

右諸君に對し来る十月七日... 左記調査事項につき説明を爲されたい

昭和三年八月十八日... 推野幸雄

昭和三年八月十八日... 推野幸雄

昭和三年八月十八日... 推野幸雄

昭和三年八月十八日... 推野幸雄

昭和三年八月十八日... 推野幸雄



昭和三年八月十八日... 推野幸雄

十月二日
明治三十二年十月二日



郵便はがき



福岡県嘉穂郡大隈町

大正十一年限(七号)

共回石炭産林式会社

明石友助殿



福岡県嘉穂郡稲築町大字才田本谷三二六ノ一

(稲築局区内)

共同石炭
鉱業株式会社

日吉礦業所

電話 稲築四三〇番
大隈一一番

出願地	熊本縣天草郡 ^{河前所} 一所田村新合村
出願年月日	昭和27年10月2日
受番付号	福通出27年第2,169号
鉱種名	石炭
面積	出願面積 34,980アール 修正面積 34,895アール
出願人住所氏名	東京都中央区本所 ^{昭和27年5月1日} 住居地 共同石炭鉱業株式会社 古代表取締役 入矢 大蔵
代理人住所氏名	福岡縣嘉穂郡大隈町大字牛隈77番地 ^{嘉穂} 明石友助
会社住所変更	昭和28年5月15日 会社住所変更届ヲ提出
修正届提出	昭和29年7月14日 修正届提出(修正) (昭29年6月24日付一府庁令(安))
	計6971号 (237.2.8.分給) 15,195アール



出願修正図面提出書

福澤出二七年特許二一六九号

熊本県天草郡河浦町地内

石炭炭掘採定額

右出願図面に關し修正図を提出する學昭和三十四年六月十九日付にて命令を受けましたので別紙の通り作製五項提出致します。

昭和三十四年七月十四日

東京都中央区銀座七丁目五番地ノ一

出願人 共同石炭炭掘採株式会社

右代表取締役 入交 太 郎

福岡県高橋郡基町大字半原一七五〇番地

右代理人 明 石 友 助



福澤出二産業局長

人 見

奉 殿



試掘區域圖

繪全全一

熊本縣天草郡河浦町

大字河浦 區界附近地 社地 墓地 山林

大字新合 區界附近地 山林

面積 表裏四十八百九拾壹丁九

石炭

東京部中央銀行工部局

出願人 共田製鐵株式會社

左 代表取締役 入交 太藏

右 代表取締役 藤田 幸徳 河本 隆三 是地

代理人 明石 友助



凡例
 區境界
 河川
 大字界
 地

郵便はがき



福岡 區

素穂 廿

大正 廿一年 陸
1750 番地

明石友物 殿

福岡通商産業局

(福岡県管内) 銀行支那銀行支店一四
電話 (0) 821-813番



一部在障 一部残地ナ

受付通知

昭和27年10月27日出頭

東京都千代田区新大塚 高野

石友 鐵工 建築株式会社

面積36950㎡

出頭人仲立者 共同石友建築(株)

代表者 日野元吉

上記出頭は、10月27日 昭和27年

第2169号(鑑定番号)にて受付たか
ら通知する

昭和27年4月27日

国土庁調査司 鑑定部長

注意

1. この出頭の割合は実地測量のときは実付
番号を記入すること。

2. この表紙について出頭の割合、その測量費を明記す
ること。

3. 出頭人である旨の字種をさせる場合は受付番号も明記し
企業印も捺印すること。

4. 出頭人の氏名、名称、住所を記載し、また出頭
者の公印、出頭の代表者も捺印した場合は測量簿のほ
かに別の捺印簿でもよい。

試掘権の設定願

一、出願の區域の所在地及び面積

熊本縣天草郡一町田村、新倉村

面積 參萬四千九百八拾アール

二、目的とする鉱物の名稱

石 炭

右の區域に於いて試掘権の設定を許可されたく區域圖を添えて
を願ひします。

昭和廿七年 拾月 廿 日

東京都中央區澁町宅丁目拾宅番地八

出願人 共同石炭鉱業株式会社

右代表取締役 入 交 太 藏

福岡縣嘉穂郡大徳町大字牛腰巻五〇番地

右代理人 明 石 友 助

福岡商船局局長

惟 野 幸 藏 殿



委 任 状

昭和三十六年九月二十六日

明石友助

右の者を以て推書の代理人と定め左の権限の行爲を委任す

一 服本縣天草郡一町田村新合村

面積 參高田千九百八拾アール

右區域に石炭採掘權の設定願を爲し許可決定通知書を受領に
至る迄並許可決定受領後は登録税を納付し登録済證を受領に
至る迄の一切の行爲

右代理委任の意思を表示す。

昭和貳拾七年 九月 二十六日

東京都中央區淺草町壹丁目拾壹番地八

出願人 共開石炭業株式會社

右代表取締役 入 交 本 藏

住所変更届

福通出二七年第三一六九号 昭和式拾七年拾月式日出版
熊本県天草郡一町田村、新合村地内
石炭試験施設定額 面積約萬四千九百八拾アール
右出願人は左記の通り昭和式拾八年四月式拾日住所を変更したので
別紙登記簿抄本添附御届します。

昭和式拾八年五月拾五日

旧住所 東京都中央区清町三丁目拾番番八

新住所 東京都中央区銀座七丁目五番番の地

出願人 共同石炭鉱業株式会社

右代表取締役 入 文 太 蔵

福岡県嘉穂郡大鏡町大字牛腰七五〇番地

右代理人 明 石 及 助

福岡通商登録局

惟 野 平 雄 殿

本住所及登記簿抄本写は福通出第三二〇二号、主官柄はあり

郵便はがき



県

市郡

町字

各地

殿

福岡通商産業局

(福岡地区内) 福岡市東区中津 1-1-1
電話 (0) 5211-5288



立会通知

昭和27年 第216号

熊本市 天草河浦 炭炭試煉場

出願人 天洞石炭社(株)

上記出願について来る 9月 3日 日曜日

早本堂一(株)に実地調査をさせ

るから、その期日に立会のみ、次の調査事項

について説明して下さい。

調査事項 区域 炭炭、採掘場の予定

立会場所 本町天草炭試煉場

立会時刻 午前 10時 00分

- 備考
1. 調査期日に立会しない時、又は調査事項の説明をすること
が出来ない時は、調査結果採掘許可の決定により本願は
却下される。
 2. 採掘当り炭質の品位を改善すること。
 3. 出願人を介在させる場合は、調査料を徴収すること。
 4. 調査料は 1/2日額を算ずるもの。
 5. 調査した炭質の品位は高くない。
 6. 立会日にはこの通知書を携行し、調査結果を提出すべし
て下さい。

昭和 27年 9月 21日

新開通商 熊本市長



郵便口紙



共同石炭産業

K.K



郵便証紙

共同石炭鉱業株式會社



立會通知

昭和七年 第... 次

開 会 日 次 第 次 第 次

右 出 席 諸 君 幸 々 御 臨 臨 臨

左 記 諸 君 幸 々 御 臨 臨 臨

開 会 日 次 第 次 第 次

開 会 日 次 第 次 第 次

開 会 日 次 第 次 第 次

開 会 日 次 第 次 第 次

開 会 日 次 第 次 第 次

開 会 日 次 第 次 第 次

開 会 日 次 第 次 第 次

開 会 日 次 第 次 第 次

開 会 日 次 第 次 第 次

開 会 日 次 第 次 第 次

開 会 日 次 第 次 第 次

開 会 日 次 第 次 第 次

開 会 日 次 第 次 第 次

開 会 日 次 第 次 第 次

開 会 日 次 第 次 第 次

開 会 日 次 第 次 第 次

開 会 日 次 第 次 第 次

開 会 日 次 第 次 第 次

開 会 日 次 第 次 第 次

開 会 日 次 第 次 第 次

開 会 日 次 第 次 第 次

開 会 日 次 第 次 第 次

開 会 日 次 第 次 第 次

開 会 日 次 第 次 第 次

開 会 日 次 第 次 第 次

開 会 日 次 第 次 第 次

開 会 日 次 第 次 第 次

開 会 日 次 第 次 第 次

開 会 日 次 第 次 第 次

開 会 日 次 第 次 第 次

開 会 日 次 第 次 第 次

開 会 日 次 第 次 第 次

開 会 日 次 第 次 第 次

十月七日 明石市立會者

野 幸 雄

野 幸 雄

野 幸 雄

野 幸 雄

野 幸 雄

野 幸 雄

野 幸 雄

野 幸 雄

野 幸 雄

野 幸 雄

野 幸 雄

野 幸 雄

野 幸 雄

野 幸 雄

野 幸 雄

野 幸 雄

野 幸 雄

野 幸 雄

野 幸 雄

野 幸 雄

野 幸 雄

野 幸 雄

野 幸 雄

野 幸 雄

野 幸 雄

特許出願第 301 号
昭和 37 年 1 月 26 日

共同石炭鉱業株式会社殿

福岡道商産業局長



鉱業出願の一部不許可について (通知)

特許出願 37 年特 301 号 昭和 37 年 1 月 26 日

熊本県大津郡河浦町 地内

石炭採掘権

出願人 共同石炭鉱業株式会社

上記出願は、その区域のうち、別紙図面に着色した部分を、
下記の原因により許可しない。

記

1. 熊本県採掘権登録第 301 号石炭採掘
権区に重複する。
2. 熊本県採掘権登録第 117 号石炭採掘権区に重複する。
3. 熊本県採掘権登録第 117 号石炭採掘権区に重複する。
4. 上記の原因に該当しない。

第 37 号
昭和 37 年 1 月 26 日

共同石炭株式会社殿

海關通商産業省

鉱業出願の一部不許可について (通知)

第 37 号
昭和 37 年 1 月 26 日

熊本県 大分郡 河浦町 地内

石炭採掘権

出願人 共同石炭株式会社

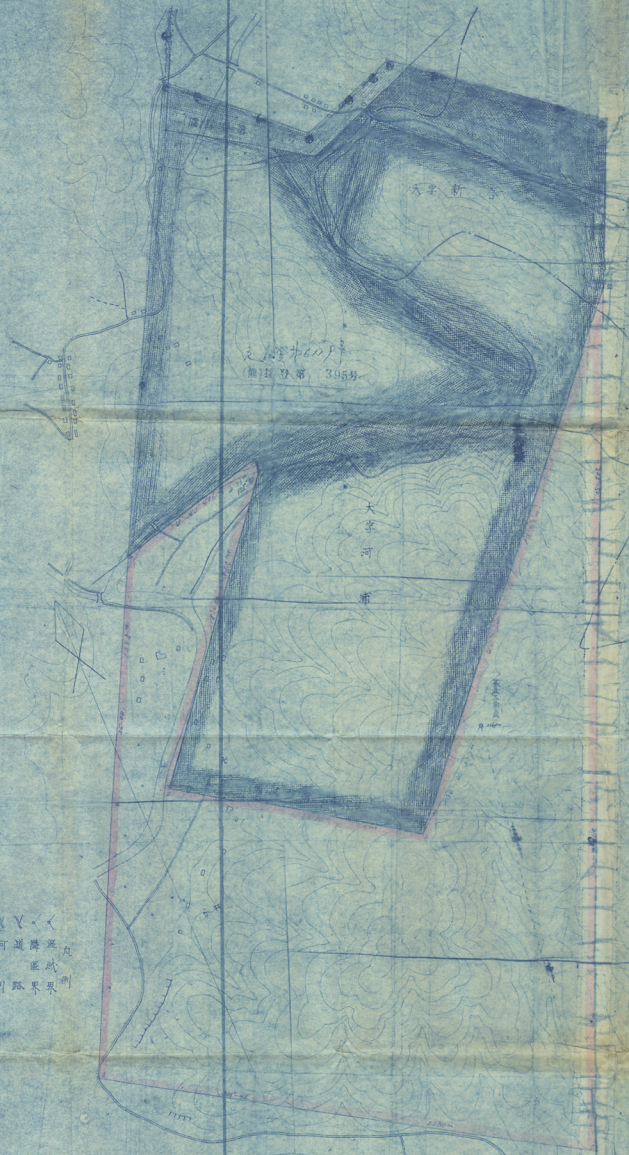
上記出願は、その区域のうち、別紙図面に着色した部分で、
下記の理由により許可しない。

記

1. 熊本県採掘権登録第 30 / 号石炭採掘権に重複する。
2. 熊本県採掘権登録第 1117 / 号石炭採掘権に重複する。
3. 採掘権の範囲が不明である。
4. 法定の条件に適合しない。

0 1 2 3 4 5 6 7 8 9 10 11 12 13 14 15 16 17 18 19 20 21 22 23 24 25 26 27 28 29 30 31 32 33 34 35 36 37 38 39 40 41 42 43 44 45 46 47 48 49 50 51 52 53 54 55 56 57 58 59 60 61 62 63 64 65 66 67 68 69 70 71 72 73 74 75 76 77 78 79 80 81 82 83 84 85 86 87 88 89 90 91 92 93 94 95 96 97 98 99 100

0 62714
0 2518
0 2518
0 2518



試掘地地圖

蘇州縣天章河河溝

本河河溝係屬北至北地農河右林

面積 拾陸畝二分

石 畝

陸軍部



水	路	田	地	界
...

蘇州縣天章河河溝

面積 拾陸畝二分

石 畝

試掘地地圖
大字河
蘇州縣天章河河溝

福岡県嘉穂郡稲築町大字才田木谷三二六ノ一

(稲築局区内)

共同石炭
鉱業株式会社

日吉鑛業所

電話 稲築四三〇番
大隈一一番

出願地	熊本縣天草郡 河浦町 本邊本 一册海村 古地岳村
出願年月日	昭和27年10月2日出願
受番什号	福通出27年第2170号
鉱種名	石炭
面積	出願面積 34.965ア-ル 修正面積 33.226ア-ル
出願人住所氏名	東京都中央区本所1丁目11番地6 共 同 石 炭 鉱 業 株 式 会 社 右代表取締役 入 文 太 蔵
代理人住所氏名	福岡縣嘉穂郡大隈町大字平隈 1730番地 明 石 友 助
会社住所変更	昭和28年5月15日会社/住所変更届ヲ提出
修正届提出	昭和26年3月 日修正届提出 (昭和16年3月6日付(1)修訂令(25c))
	試6992号 (507.3.8. 不給) 17050ア-ル

