

隣接鑛區鑛區圖台帳

共同石炭

6

1



福岡縣嘉穂郡

採登第一號

日鉄鑛業株式會社
稻築炭坑





福岡縣嘉穂郡稻築町才田

共同石炭
業株式會社

日吉鑛業所

電話 稻築四一〇番
大限一四〇番

福岡縣嘉穂郡

採登第一三二號

三井鑛山株式會社
山野炭坑

福田縣志卷之四 田賦

福田縣志卷之四 田賦

福田縣志卷之四 田賦

(赤松内、赤松外)

赤松内、赤松外

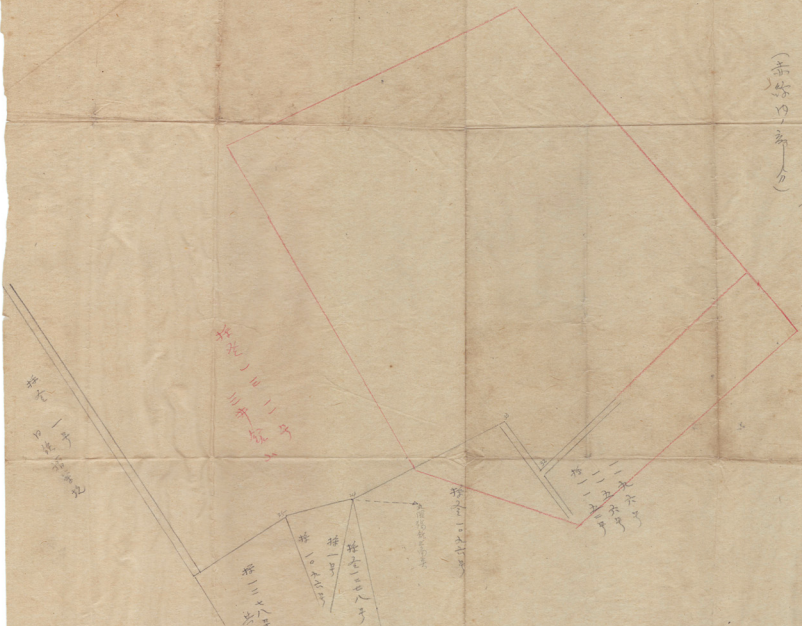
赤松内、赤松外

赤松内、赤松外

赤松内、赤松外

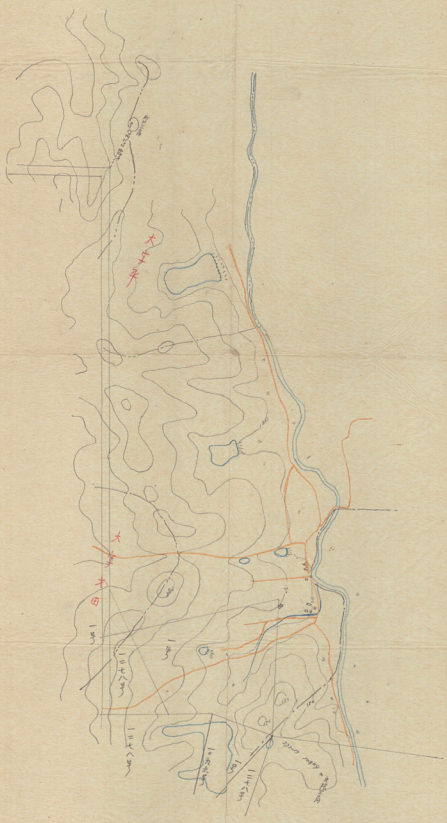
赤松内、赤松外

赤松内、赤松外





田
山
池





福岡縣嘉穂郡稻築町才田

共同石炭
業株式會社

日吉鑛業所

電話一稻築四一〇番

福岡縣嘉穂郡

採登第一〇九六號

古河鑛業株式會社
下山田炭坑



福岡縣嘉穂郡稻築町才田

共同石炭
業株式會社

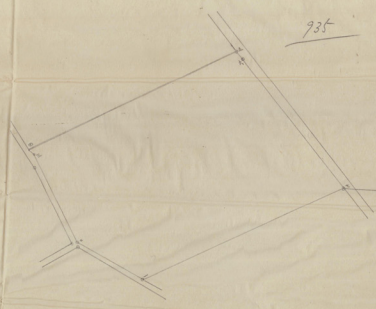
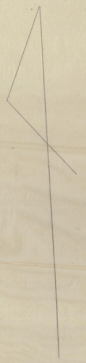
日吉鑛業所

電話一稻築
一四〇番

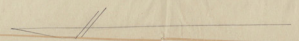
福岡縣嘉穂郡
採登第一〇四八號

久恒鑛業株式會社
漆生炭坑

1
2
3
4
5
6
7
8
9
10
11
12
13
14
15
16
17
18
19
20
21
22
23
24
25
26
27
28
29
30
31
32
33
34
35
36
37
38
39
40
41
42
43
44
45
46
47
48
49
50
51
52
53
54
55
56
57
58
59
60
61
62
63
64
65
66
67
68
69
70
71
72
73
74
75
76
77
78
79
80
81
82
83
84
85
86
87
88
89
90
91
92
93
94
95
96
97
98
99
100



935



936



福岡縣嘉穂郡稻築町才田

共同石炭
業株式會社

日吉鑛業所

電話一稻築四一〇番

福岡縣嘉穂郡

採登第九六三號

久恒鑛業株式會社
柳ヶ谷炭坑



福岡縣嘉穂郡稻築町才田

共同石炭
業株式會社

日吉鑛業所

電話
（稻築
限一四
一〇番