

共
同
石
炭
坑
日
吉
炭
鉱
鉦
区
出
願
許
可
印

NO.1

共
同
石
炭
坑
日
吉
炭
鉱
鉦
区
出
願
許
可
印

共同石炭坑日吉炭鉱



原已 (正) 11.8.28 發定)

元并登 1097号

古河下山田米穀分譲 8/633年

初收増正 面積 96.315年と台子

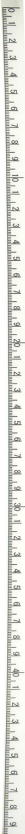
KKK 吳共同機工株式会社

本社 〒827 福岡県田川郡川崎町大字川崎1番地 TEL 0947-72-311190
FAJ 0947-73-3714
広島営業所 〒732 広島市東区光町2丁目14番34号 TEL 082-262-3433
FAJ 082-262-3835
北九営業所 〒802 北九州市小倉北区浅野2丁目15-1 TEL 093-541-2884
FAJ 093-541-4584
大分営業所 〒870 大分市王子南町2番18号 TEL 0975-32-1812
FAJ 0975-32-1487
鳥橋営業所 〒841 鳥橋市真木町字長田1766 TEL 0942-82-7801
FAJ 0942-82-7540
熊本営業所 〒982 熊本市釀田町隣内425-2 TEL 096-339-3400
FAJ 096-339-3444
大村営業所 〒856 大村市植松2丁目726-4 TEL 0957-53-3569
FAJ 0957-54-4153
筑豊営業所 〒825 田川市伊田2560番地-11 TEL 0943-45-9366
FAJ 0943-33-3714

福岡県田川郡川崎町大字川崎1番地

電話0947-72-2269





鑛床説明書

福岡縣採掘權登録第ニ六九號

公縣嘉穂郡箱根町山田町地内石灰採掘鑛區五高坪

増區公縣嘉穂郡箱根町大字平地内

面積千七百四十坪

合計五高千七百四十坪

右増區出願地内鑛床ハ原鑛區ト相連續シ全一ノ鑛床ニシテ
原鑛區ヨリ容易ニ採掘シ得ル鑛床ニ有之且フ該原鑛區ト
隣接シ福岡縣採掘權一〇九七那鑛區ノ鑛業ハ現在前記ノ
原鑛區内ニ向テ掘進シツアルヲ以テ將來合併施業ヲナスハ

要上増區ノ出願ヲ為ス次第ニ候

昭和三年二月廿六日

福岡縣第上郡宇島町大字宇島百番地

鑛業權者共同石灰株式會社

右取藩後 入文不藏



讓渡證

福岡縣嘉穂郡 稻葉 村山田町

福岡縣林掘權登錄第壹度六九號

右續區ノ貴社ニ讓渡候事實正也爲後日讓渡之證
仍而如件

昭和貳年其五月廿六日

東京市日本橋區墨江町壹丁目
三井物産株式會社
林掘權部 二井元之助



共同石灰株式會社御中



右登錄簿



1909

委任状

拙者儀 明石友助、左、権限ヲ委任ス

一 福岡縣 採掘権登録券登載充跡
右 鑛区 ヲ 三井鑛山株式會社 ヲ 譲受スニ付
所轄官廳ニ 対シ 鑛業特許非承認ト有クモ

一切件

右委任状仍ニ如件

福岡縣 築上郡 宇島町 在宇島百香地

昭和元年 拾貳月 貳拾日

共同石炭株式會社

在代表者 交 大 藏 (印)

福岡 第三十一年第一二號

大正 三年 三月 二十 日出願

出願人

福岡 嘉徳郡 稀築 村外一町地内
福岡 稀築 第一六九号 右炭採掘区 増已願
出願人 共同 石炭 株式會社

右出願ハ別紙圖面ノ附屬ニ於テ許可スヘキモノト決定候様續業
法施行細則第三十六條第二項ニ依リ此旨通知ス

昭和 三年 五月 二十二 日

福岡縣出監督局長 田 嶋 勝 太郎

福岡 第三十一年第一二號

本年 六月 二十 日

(注意)

- 一、本通知ヲ受テタル日ヨリ三十日以内ニ書状附付書ヲ提出スルベシ(本通知ヲ受テテ後出願人變出願ヲ願フル場合ニモ書状附付書類ハ提出セシメテ先期スルベシ) 農業法施行細則第三十九條ニ依リ本出願ハ却下スルベシ
- 二、書状附付書ノ四(本通知書及圖面)ノ納付書ニ添付セラルベシ
- 三、本通知ヲ受テタル日ヨリ一週間以内ニ書状附付書ニ添付セラルベシ
- 四、本通知ヲ受テタル日ヨリ一週間以内ニ書状附付書ニ添付セラルベシ
- 五、本通知ヲ受テタル日ヨリ一週間以内ニ書状附付書ニ添付セラルベシ



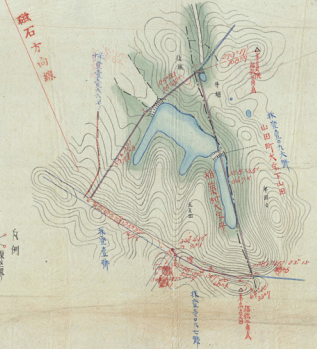
石炭採掘区

石炭採掘区面積公合分
 原区 幅員約三六九町
 全縣 嘉穂郡山内町地内
 面積五高坪
 増正 全縣 全縣 箱根村大字平野内
 面積一七四四坪
 合計 面積一七四四坪
 全縣 全縣 箱根村大字平野
 小字後又 坂向野 山林
 全縣 全縣 全縣 全縣 全縣 全縣 全縣
 面積五高坪一七四四坪

箱根縣 箱根町 大字平野
 百餘地
 採掘業者 共同石炭採掘公社
 石炭採取 入文 不載

石炭採掘区

石炭採掘区面積公合分
 原区 幅員約三六九町
 全縣 嘉穂郡山内町地内
 面積五高坪
 増正 全縣 全縣 箱根村大字平野内
 面積一七四四坪
 合計 面積一七四四坪



凡例
 ▲ 炭田
 ▼ 炭田
 ▲ 炭田
 ▼ 炭田
 ▲ 炭田
 ▼ 炭田
 ▲ 炭田
 ▼ 炭田
 ▲ 炭田
 ▼ 炭田

0 1 2 3 4 5 6 7 8 9 10 11 12 13 14 15 16 17 18 19 20 21 22 23 24 25 26 27 28 29 30 31 32 33 34 35 36 37 38 39 40 41 42 43 44 45 46 47 48 49 50 51 52 53 54 55 56 57 58 59 60 61 62 63 64 65 66 67 68 69 70 71 72 73 74 75 76 77 78 79 80 81 82 83 84 85 86 87 88 89 90 91 92 93 94 95 96 97 98 99 100

石炭採掘區圖

縮尺六十分之一

原區
福岡縣 三井權登錄第壹壹〇貳號

福岡縣嘉穗郡稻築村外壹郡四町村地内

面積四百五拾參萬七千九百四拾坪

右分割

甲區 面積參百拾壹萬六千參百貳拾坪

乙區 面積四拾九萬參千坪

丙區 面積拾七萬八千六百貳拾坪

丁區 面積五萬坪

丁區

福岡縣嘉穗郡稻築村大字平

全縣全郡山田町大字下山田

面積五萬坪

昭和貳年拾月貳拾日

東京市日本橋區駿河町壹番地

出願人 三井鑛山株式會社

取締役社長 三井九之助

福岡縣嘉穗郡稻築村大字山野貳十五番地

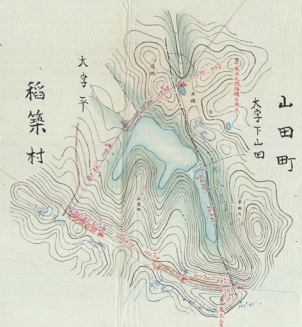
三井鑛山株式會社山野鑛業所

右代理人 富田太郎



符號

- 原鑛區境界
- 分割鑛區境界
- 鑛區境界
- 大字界
- 小字界
- 堤
- 水
- 山田
- 山地
- 山
- 林
- 防路





信白路端長教

福岡縣高橋郡大隈町大字牛間

法岡石炭

株式會社

日

吉

炭

礦

電話號碼一四〇

町石

〇

折込昨日所出之有、之、以、區、係、圖、及、本、預、別
紙、通、行、通、付、申、上、之、同、行、更、取、款、下、渡、之
詳、登、引、一、二、三、七、八、令、併、及、日、經、同、隔、地、理、區
同、存、言、括、及、行、可、圖、一、切

右

昭和五年八月廿八日





号

明石帯啓殿

建

共

共同「炭鑑業株式会社

九州本部鑑業部

鑑

鑑

鑑

吉河鑑正の御進言正許可書(巻御見附の件)
首託の件 増正許可書の巻を左部御見附申上まつ
故御査収 御願致し奉る

早々

昭和二十七年十月廿三日



②

三井山野炭鉱の分割分譲 (昭和2年12月12日)

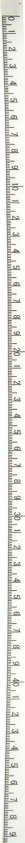
元排登 1169号

5000坪

KKK 呉共同機工株式会社

本社	〒827 福岡県田川郡川崎町大字川崎1番地	TEL 0947-72-3111FD FAX 0947-73-3714
広島営業所	〒732 広島市東区光町2丁目14番34号	TEL 082-262-3433 FAX 082-262-3035
北九営業所	〒802 北九州市小倉北区浅野2丁目16-1	TEL 093-541-2884 FAX 093-541-4584
大分営業所	〒870 大分市王子南町2番18号	TEL 0975-32-1812 FAX 0975-32-1487
鳥栖営業所	〒841 鳥栖市真木町字長田1766	TEL 0942-82-7801 FAX 0942-82-7840
熊本営業所	〒862 熊本市雁田町隈内425-2	TEL 096-338-3400 FAX 096-333-3444
大村営業所	〒856 大村市植松2丁目720-4	TEL 0957-53-3880 FAX 0957-54-4153
筑豊営業所	〒826 田川市伊田2660番地11	TEL 0947-45-5596 FAX 0947-73-3714

福岡県田川郡川崎町大字川崎1番地 TEL 0947-72-3111




③

撥登1097号)
撥登1169号)合併
日鉄向隔地増設

昭和11年

撥登1278号比面積146.315坪

 吳共同機工株式会社

本社	〒827 福岡県田川郡川崎町大字川崎1番地	TEL 0947-72-3111(内)
		FAX 0947-73-3714
広島営業所	〒732 広島市東区光町2丁目14番34号	TEL 082-262-3433
		FAX 082-262-3536
北九州営業所	〒802 北九州市小倉北区浅野2丁目15-1	TEL 093-541-2884
		FAX 093-541-4584
大分営業所	〒870 大分市王子南町2番18号	TEL 0975-32-1812
		FAX 0975-32-1487
鳥栖営業所	〒841 鳥栖市真木町字長田1766	TEL 0942-82-7801
		FAX 0942-82-7840
熊本営業所	〒862 熊本市種田町鎌内425-2	TEL 096-338-3400
		FAX 096-338-3444
大村営業所	〒856 大村市植松2丁目726-4	TEL 0957-53-3599
		FAX 0957-54-4153
筑豊営業所	〒826 田川市伊田2660番地11	TEL 0947-45-5396
		FAX 0947-73-3714

福岡県田川郡川崎町大字川崎1番地

電話0947-72-3111

昭和十七年七月七日
昭和十七年十一月三日
昭和十七年十一月一日

採登一〇九七
採登一六九七

採登第一二七八号

日鏡回隔地増巨

関係書類

3



日初十日
六月廿日
李長一打
日雅法長
抄自林
每本數

國光

市地町正丸内貳丁目貳拾番地壹

鏡区境界無距離承諾書

当令社所有ニ係ル福岡縣珠登茂尾野鉦区境界線ノ
内標杭茂尾野全參号ノ間全參号ノ全四号間ニ於テ別紙
添付箇ニ赤色印以テ示ス百積參千百坪ノ区域ヲ福岡縣
珠登茂尾野六九野ノ鏡区ノ増区出積ヲ爲ス事及
当令社所有ノ前記福岡縣珠登茂尾野鉦区境界線
ト福岡縣珠登茂尾野六九野全茂尾。九七野ノ鉦区境
界線ノ内別紙添付箇ニ示ス赤色区域ハ無距離ノ事ヲ
承諾致展也

昭和拾年七月 二日

東京市麹町區丸の内區子自武拾着地壹

福岡縣探登房危子探業權者日本製鉄株式会社

右取締役 中井 勵 尔

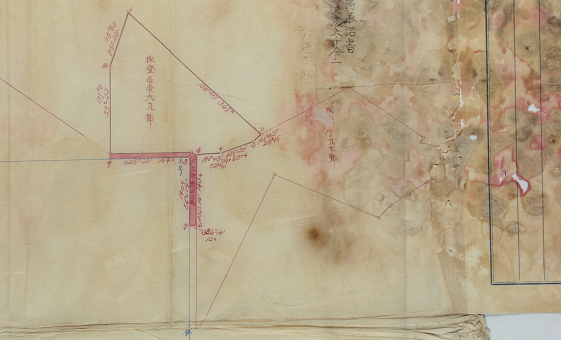
福岡縣探登房危子探業權者共同石灰株式會社

右取締役 人文 藏 殿

鎌倉境東面距離向本沽言
法冊壹丈六寸二分



鑛區境東外色距離向水活昔
 法研立圖之度六十令一



符 碑

珠堂黃帝廟大九鼎

赤區界

珠堂黃帝廟大九鼎界

全 黃帝廟大九鼎界

天... 界

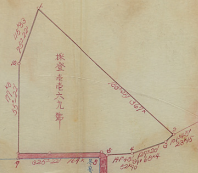
珠堂黃帝廟大九鼎界
開闢地增區之說

珠堂黃帝廟



鎮江境內各里區界址告示
本鎮各里區界址告示

第一九七號



竹符新

△ 鎮江各里區界址告示

▽ 鎮江各里區界址告示

▽ 鎮江各里區界址告示

△ 鎮江各里區界址告示

鎮江各里區界址告示

1000

1000



發給東門
武新法圖
天下全一
日
日
日
日
日
日
日
日



石炭採掘鎮區增區合併履

福岡縣採掘權登錄簿卷之六之第

全縣嘉穂郡山田地内採掘鎮區五萬壹千

七百四拾坪

一增區全縣嘉穂郡山田地内採掘鎮區

面積參千百坪

合計五萬四千八百四拾坪

福岡縣採掘權登錄簿卷之九七第

全縣嘉穂郡山田地内石炭採掘鎮區九萬壹千貳百

貳拾五坪



總計拾四萬六千六百拾五坪

右採掘鉦區變更及合併許可相成度尚百拾增區鉦床說明書、合併理由書、隣接鉦業權者承諾書相齊此致相類候也

昭和拾年 七月拾七日

福岡縣築上郡八屋町大字宇島百番地

鉦業權者 共同 及株式會社

石取締 文太 藏

商工大臣町田忠治殿

增區鑛床說明書及合併理由書

福岡縣採掘權登錄第九九番

全縣嘉穂郡相模村石炭採掘區五萬零千七百四拾坪

一增區全縣嘉穂郡相模村大字宇島地内

面積千七百坪

合計五萬四千八百四拾坪

福岡縣採掘權登錄第九七番

全縣嘉穂郡相模村地内石炭採掘區九萬零千六百拾五坪

坪

統計拾四首六十六拾五坪

石碓岡縣採登第一六九号より増区々域ハ原鉱区ト全一ノ
第三区層ノ地質ニテ之レ。胎胞ニ炭層ハ原鉱区ノ炭層
ト全一ニテ互ニ連続シ原鉱区ノ片磐坑道ヨリ容易ニ採掘
シ得ル炭層ニ有之且ツ薄鉱区採登第一。九七号鉱区ニ接シ
増区部分ハ石西鉱区合併ノ土片磐坑道ヨリ容易ニ採掘シ
得ル炭層ニ存在セリ石西鉱区ノ薄接シ区採登第一号ト
該増区出願地附近ニ斷層有之ヲ以テ其増区出願地内炭
層ハ採登第一号ノ鉱区ヨリ採掘ス事困難ニシテ以テ兩鉱業権
者限定ノ上増区ノ出願又レ次第ナリ



福岡縣採掘権登録第一六九号鉱区ハ全採掘権登録
第一。九七号鉱区ハ兩々相接近シ其炭層ハ互ニ連続
シ兩鉱区ノ目的ナル炭層ト全一ニテ目下合併施業中有一
依而石西鉱区ハ諸般ノ便宜上合併出願ス為メ次第ナリ
昭和十年七月拾七日

福岡縣築上郡八屋町大字宇島百番地

鉱業権者 共同石炭株式會社

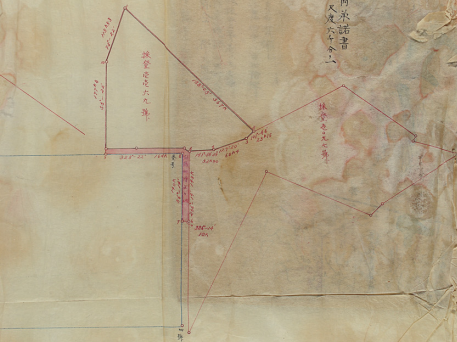
石取坤役 入交太藏

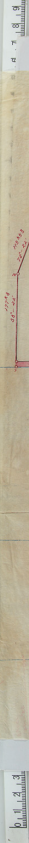


鎮江境界無距阿米諾書
添附圖又度六十餘

林登老元九舞

鎮江老元九舞





竹行

林正界 北邊大九界

林正界 北邊大九界
合 界 北邊大九界
林正界 北邊大九界

林正界 北邊大九界
同地地理正界

林正界 北邊大九界

北

南

Handwritten notes and markings on the right edge of the paper, including a small diagram and some illegible characters.

0 1 2 3
Handwritten numbers and markings at the bottom right corner of the page.

鎮江境內六湖圖附承詔書
洪開國及建六十年

鎮江卷九年

鎮江卷九年

鎮江卷九年

鎮江卷九年
鎮江卷九年
鎮江卷九年
鎮江卷九年



餘豆就原
 新田區 入或...



福岡縣土郡八庄
 東推者一
 古原緯枝

石炭林區 延高 八度六十分一
 全 縣 嘉 德 郡 山 田 町 大 倉 下 山 田

面積 五萬四千二百拾坪
 全 縣 嘉 德 郡 榆 葉 村 大 倉 下

全 縣 嘉 德 郡 大 塚 町 大 塚 井 原
 合 併 三 萬 四 千 八 百 拾 坪

面積 多十百坪
 合 併 三 萬 四 千 八 百 拾 坪

面積 九萬三千六百拾五坪
 全 縣 嘉 德 郡 山 田 町 大 倉 下 山 田

面積 拾萬六千六百拾三坪
 全 縣 嘉 德 郡 大 塚 町 大 塚 井 原
 全 縣 嘉 德 郡 榆 葉 村 大 倉 下
 全 縣 嘉 德 郡 山 田 町 大 倉 下 山 田

符野
 辰区界
 龍区界



符號

- △ 原區界
- ▽ 鎮區界
- ◁ 縣區界
- 田
- ◎ 家屋
- ⊙ 山
- ⊙ 林

據此圖說，是長九野地也

△ 據此圖說，是長九野地也

原區 石炭林地 鎮區 正西 三丈六十分一

全縣 福壽縣 鎮區 正西 九野地

全縣 福壽縣 鎮區 正西 九野地

增區 面積三萬零七百四拾坪

全縣 福壽縣 鎮區 正西 九野地

全縣 福壽縣 鎮區 正西 九野地

全縣 福壽縣 鎮區 正西 九野地

全縣 福壽縣 鎮區 正西 九野地

全縣 福壽縣 鎮區 正西 九野地

全縣 福壽縣 鎮區 正西 九野地

全縣 福壽縣 鎮區 正西 九野地

全縣 福壽縣 鎮區 正西 九野地

全縣 福壽縣 鎮區 正西 九野地

全縣 福壽縣 鎮區 正西 九野地

現存正

福壽縣 鎮區 正西 九野地

福壽縣 鎮區 正西 九野地

福壽縣 鎮區 正西 九野地

福壽縣 鎮區 正西 九野地

福壽縣 鎮區 正西 九野地

福壽縣 鎮區 正西 九野地

福壽縣 鎮區 正西 九野地

福壽縣 鎮區 正西 九野地

福壽縣 鎮區 正西 九野地

福壽縣 鎮區 正西 九野地

福壽縣 鎮區 正西 九野地

福壽縣 鎮區 正西 九野地

福壽縣 鎮區 正西 九野地

福壽縣 鎮區 正西 九野地

福壽縣 鎮區 正西 九野地

福壽縣 鎮區 正西 九野地

福壽縣 鎮區 正西 九野地

福壽縣 鎮區 正西 九野地

福壽縣 鎮區 正西 九野地

福壽縣 鎮區 正西 九野地

福壽縣 鎮區 正西 九野地

福壽縣 鎮區 正西 九野地

福壽縣 鎮區 正西 九野地

福壽縣 鎮區 正西 九野地

福壽縣 鎮區 正西 九野地
七取錦使 入交 六藏



符牌

系已界

此山界

...

圖對... 萬... 十... 合... 行... 故... 年... 狀

全 線全 隔大界四... 全... 狀

全 線全 隔大界四... 全... 狀

全 線全 隔大界四... 全... 狀

全 線全 隔大界四... 全... 狀

全 線全 隔大界四... 全... 狀

全 線全 隔大界四... 全... 狀

全 線全 隔大界四... 全... 狀

全 線全 隔大界四... 全... 狀

全 線全 隔大界四... 全... 狀

百... 狀... 六... 十... 六... 狀... 平

全 線全 隔大界四... 全... 狀

全 線全 隔大界四... 全... 狀

全 線全 隔大界四... 全... 狀

全 線全 隔大界四... 全... 狀

全 線全 隔大界四... 全... 狀

全 線全 隔大界四... 全... 狀

全 線全 隔大界四... 全... 狀

全 線全 隔大界四... 全... 狀

全 線全 隔大界四... 全... 狀

全 線全 隔大界四... 全... 狀

...



福岡縣山監督局

福備一〇年 第五四號

福岡縣探査第一六九號全第一〇九七號鐵道増設合併部

出願人

共同右果株式會社

右出願ニ依リテ同探査部ノ無距離承諾書一紙並ニ付探査第一號線
者日本製鐵株式會社一紙本一道至念業此スヘク此旨ヲ達ス
昭和十一年九月十四日

福岡 鐵 道 監 督

福岡鐵道監督局印

河内國鐵山製炭局 行中

三枚片 年訂三寸目

共六回在庄様式令此

取錦投入二又太藏

福家一〇年才^{五寸}端 昭和十一年十月八日付、以了行末邊、
兩面供別紙、^{五寸}作製上竹扁及之也

昭和十一年十月十六日

日言炭礦



編譯一〇年第五四

編譯社採登第一六九號全第一〇九七號新編增補合併編

出願人 共利石炭株式會社

右出願ニ關スル各月十四日初通譯ニ對シ同月二十一日附送出ノ函被
讀美梅者ヲ無註差承認書願定ニハ圖面ノ添附ナキニ付右ノ原本一紙
折差シ差出スヘシ

昭和十二年十月八日

編 譯 社



委任狀

茲者、篠田圭三君以代表者、關石及助之代理人トシ

左記、權限ヲ委任ス

一、昭和十一年七月廿七日附提出ノ福岡縣株登才尼處
六九號執照權限及合符願取調件

昭和十一年七月廿八日

福岡縣三友社、在町三丁目二六九番地

共同名義株主合社

取締役社長 入久太藏

No.

昭和十一年九月二十日

福岡県 昭和三十二年

福岡県 昭和三十二年 九月二十日 共同不造株式会社
福岡県 昭和三十二年 九月二十日 共同不造株式会社
福岡県 昭和三十二年 九月二十日 共同不造株式会社

福岡県 昭和三十二年 九月二十日 共同不造株式会社

日 吉 炭 礦

昭和十一年



定

昭和十一年九月十六日

文庫 (東京市京橋區深町一丁目) 東京大学
出版部 箱上郡八尾町大字平島二丁目一〇〇番

あや
清水海雲先生
手紙一通
昭和十一年九月十六日

句

清水海雲先生

東京大学
出版部
箱上郡八尾町
大字平島二丁目
一〇〇番



特種(通票)郵便物受領証

宛受番號 228

重量 1斤 郵便料 19 錢

播磨縣山田郡山田町
(送り主姓氏名)

共同石学探検会
(資格表記金額)

〒 西 〇〇〇
(代金引換金額)

西 〇〇
〇〇

昭和 〇〇 年 〇 月 〇 日

下山田 郵便局

1. 郵便料 2. 代金引換料



昭和十一年七月

一 福岡縣志賀郡志賀村

一 石炭坑跡地

此地

此跡業據數度登錄現全五拾円也

十四万六千三百十坪

七年五月廿四日

昭和十一年十月三十一日

出種人

共同石炭坑跡地

代表取締役 入交 大藏

御願

福岡縣農會聯合會全義照啟

昭和十一年七月廿三日

共日正社農會社

取録長入六太藏

昭和十一年七月廿七日附以ノ御願、其登有一六九号日誌
出見、以巨指及全何願、何卒、作業上因用、以
間一日、早、行許、可相願、度此、何願、及、也

昭和十一年十一月廿三日

日吉炭礦

海報

福岡縣山鹿郡石上町藤島

街 頌

昭和十七年七月十七日

共済石上町会

入交 木藏

昭和十七年七月十七日附提

増正倉備報件係

申上

昭和十七年九月十日

日吉炭礦

序願

福岡鉱山監督局長 原田茂造殿

元禄十一年七月二十六日

共角石堂件代仕

取寄後仕入交本藏

昭和十一年七月拾七日附提出ノ様登才茂尾六九路鉱山
ノ増産及合併願ノ件甚々申上兼又、夫特別ノ
詮議ヲ及テ一日七早ノ内許可相願度許可ノ上ハ
白銀二兩銀五兩檢察及又、在銀業令仕添主坑坑正ト
鉱業法三十六條ノ手續ノ免々居々次才付特

序願及支也

昭和十一年七月三十日

編譯一〇年第五四號

昭和十年七月十七日出版

編譯部 陸軍部 陸軍省 陸軍省 陸軍省

陸軍省 陸軍省 陸軍省 陸軍省 陸軍省

出願人 共 同 石 炭 檢 査 會 社

右出願ハ別紙圖面ノ區域ニ於テ許可スヘキモノト決定
候條 鐵業法施行細則第三十六條第一項ノ規定ニ依リ此
ノ旨通知ス

昭和十一年十一月二十五日

福岡縣山笠警局長 小 金 義 照



福岡縣採掘登錄第六六九號
昭和十一年十一月二十五日
石炭検査局

石炭検査局
石炭検査局ノ位置事項ヲ詳述スルヘシム

山笠警署
山笠警署
山笠警署



注 意

- 一、本通知ヲ受テタル日ヨリ三十日以内ニ登録納付書ヲ提出スヘク（本通知ヲ受ケタル後出頭人檢査届出ヲ爲シタル場合ト雖モ登録納付書提出期間ヲ展替スル）若シ先期スルルキハ本出頭人檢下セラルヘシ但登録納付書提出期間ハ法定無間ニ付延期スルヲス（罰則施行規則第三十六條及全三十九條前九款参照）
- 二、登録納付ノ際ハ本通知書及封筒ヲ必ク納付スルハシ若シ之ヲ前送セザルキハ登録納付書ハ不受理セラル（罰則施行規則第三十八條ノ二参照）
- 三、本通知ヲ受テタルキハ出頭人ノ増減等部様小 長生ヲ出頭人ハトテ向メ（罰則施行規則第二十九條ノ二参照）
- 四、登録納付ノ納付額シテハ罰則登録納付額スルニ非ズ申領ヲ必要セザルヘシ



郵政一〇年第五五號

昭和十年七月十七日附懸

福岡縣嘉穂郡細川村外二町地内

採掘權登錄第一六九號全第一〇九七號石炭採掘權聯合併組

出願人 共同石炭株式會社

右出願ハ別紙圖面ノ區域ニ於テ許可スヘキモノト決定候條採掘業法施行細則第三十六條第一項ノ規定ニ依リ此ノ旨通知ス

昭和十一年十一月二十五日

福岡縣山監督局長 小金義照



竊採掘業法
第九
日登錄

右登錄録濟

山監督局長
高之印

甚留記帳ノ任意事項ヲ變更セザルヘシ

石炭採掘業法



注 意

- 一、本通知ヲ受アルハロヨリ三十日以内ニ登録稅納付書ヲ提出スルベシ（本通知ヲ受タル後滿期八日経過シ届出ヲ爲シタル場合ト雖モ登録稅納付書滿期ヲ以テス）若シ失票スルハ本官廳ニ却下セラルヘシ（既登録稅納付書提出期間ハ法定第四ノ條参照）
- 二、登録稅納付ノ際ハ本通知書及圖面ヨリ必ズ納付書ニ添附セラルヘシ若シ之ヲ添附セザルハ登録稅納付書ハ不受理セラル（罰則法施行規則第二十八條ノ二參照）
- 三、本通知ヲ受ケタルハ前圖面ノ増減金額様子ノ記入ノ出願ハレトツ特クハ罰則法施行規則第二十九條ノ二參照）
- 四、登録稅ノ納付ニ關シテハ罰則法施行規則ニ關スル規定事項ヲ參照セラルヘシ

納付書



特殊(通票)郵便物受領證

引受番號 5

重量 約 郵便料 25

(受取人氏名) 前 國 勸 業 司
(送附人氏名) 前 國 勸 業 司

入交太藏

(價格表記金額) 日 圓

(代金引換金額) 日 圓

此引受郵便物は郵便局に於て
開封検査せずとも受取人
の責任に於て開封すべし

10年7月17日 引受

下山 郵便局
(郵便局印)

10年7月17日







古河下山用炭鉱掘進機④ (竹谷群振群)

昭和13年11月 28,882坪 (三坑南坑)

KKK 吳共同機工株式会社

本社	〒827 福岡県田川郡川崎町大字川崎1番地	TEL 0947-72-3111(内)
		FAX 0947-73-3714
広島営業所	〒732 広島市東区光町2丁目14番34号	TEL 082-262-3433
		FAX 082-262-3936
北九営業所	〒802 北九州市小倉北区浅野2丁目15-1	TEL 093-541-2884
		FAX 093-541-6584
大分営業所	〒870 大分市王子南町2番18号	TEL 0975-32-1812
		FAX 0975-32-1487
鳥栖営業所	〒841 鳥栖市真木町字長田1766	TEL 0942-62-7831
		FAX 0942-62-7840
熊本営業所	〒862 熊本市鶴田町藤内425-2	TEL 096-330-3400
		FAX 096-330-3444
大村営業所	〒856 大村市植松2丁目726-4	TEL 0957-53-3569
		FAX 0957-54-4153
筑豊営業所	〒826 田川市伊田2660番地11	TEL 0947-45-5396
		FAX 0947-73-3744

福岡県田川郡川崎町大字川崎1番地 電話0947-72-3111

古河下山田炭鉱掘進増工 (竹谷群本群) ④

昭和13年11月 28,882坪 (三坑南坑)

KKK 呉共同機工株式会社

本社	〒827 福岡県田川郡川崎町大字川崎 1 番地	TEL 0947-73-3111(内)
		FAX 0947-73-3714
広島営業所	〒732 広島市東区光明 2 丁目 14 番 34 号	TEL 082-292-3453
		FAX 082-292-3935
北九営業所	〒802 北九州市小倉北区浅野 2 丁目 15-1	TEL 093-541-2884
		FAX 093-541-4884
大分営業所	〒870 大分市王子南町 2 番 18 号	TEL 0975-32-1812
		FAX 0975-32-1487
鳥栖営業所	〒841 鳥栖市真木町字長田 1766	TEL 0942-82-7801
		FAX 0942-82-7840
熊本営業所	〒862 熊本市船田町隈内 425-2	TEL 096-339-3400
		FAX 096-339-3444
大村営業所	〒856 大村市植松 2 丁目 726-4	TEL 0957-53-3550
		FAX 0957-54-4153
筑豊営業所	〒826 田川市伊田 2690 番地 11	TEL 0947-45-5960
		FAX 0947-73-3714

福岡県田川郡川崎町大字川崎 1 番地

電話0947-733714

すまじやのう

編 号 一 二 千 第 一 七 號

昭和十二年十一月二十日 出 願

福 岡 縣 藤 橋 山 田 町 外 一 町 一 村 庄 内

福 岡 縣 政 府 特 許 第 一 二 七 八 號 石 英 林 樹 膠 樹 園 業 者

出 願 人 英 同 石 英 林 樹 式 會 社

右 出 願 ハ 別 紙 圖 面 ノ 區 域 ニ 於 テ 許 可 ス ヘ キ モ ノ ト 決 定
條 條 業 法 旅 行 組 則 第 三 十 六 條 第 一 項 ノ 規 定 ニ 依 リ 此
ノ 旨 通 知 ス

昭和十三年十一月十二日

特許
商標登録
第 一 二 七 八 號

福岡縣山監督局長

封 鎖 二



右 登 録 済 高 山 監 督

右 登 録 済 高 山 監 督

商標登録ノ注意事項ヲ参照セラセ



注 意

- 一、本通知ヲ受テタレヨリ三十日以内ニ登録税納付書ヲ差出スルヲ本通知ヲ受タル提出期八種要領出
テ得ラルル場合ニ限リ登録税納付書同ヲ更新ス。若シ及期スルコトアル本出願ニ付テハ、シテ登録
税納付書提出期ニ指定出願ニ付延滞ヲ許サス。(續業法施行細則第三十六條及全前三十九條前八號参照)
- 二、登録税納付ノ際ハ本通知書及同書ヲ必ク納付書ニ添付スルヘシ若シ之ヲ追認スルコトハ登録税納付
書ハ本通知書アル(續業法施行細則第二十八條ノ二參照)
- 三、本通知ヲ受タルコトハ出願地ノ増減並國籍名ノ變化ヲ出願スルコトヲ指ス。(續業法施行細則第二十九
條ノ二參照)

- 四、登録税ノ納付ニ關シテ(國稅登錄納付ノ種入ル北京草場ヲ參照スルヘシ)
- 五、登録税納付期限ノ到來直前登録税納付書ト同時ニ出願人名義變更料ヲ差出ス場合ニ於テハ出願人住所
氏名同変更ノ必キ期書ト一致スルニ若シ不一致ノ場合(親善ノ不交際關係ヲ爲スト同列ノ異出願人
ヨリ登録税納付書ヲ差出サタルモノトシテ本通知ヲ受タルコトアルヘシ)



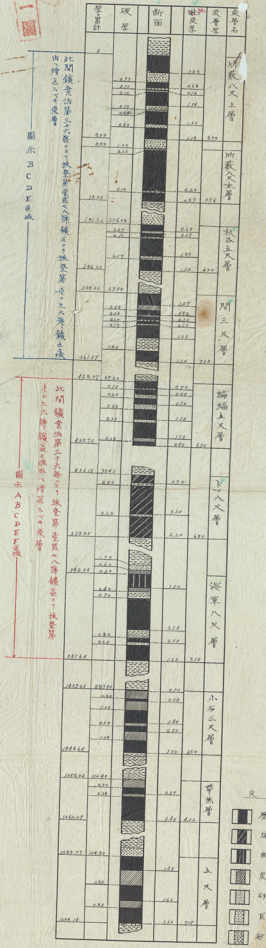
117
118
121122

福州縣林登第老貳七八號 鑛床圖

鑛業法第三十六條 依此增區 添附圖

定層柱狀圖 尺度六十分之壹

鑛業權者出願人共有吳林式合社 右取編錄入交太 貳





三井山野鉱業已採掘地 (土内八尺層)
海軍八尺層

⑤

昭和19年4月 11,000坪

(結=坑斜卸深部採掘)

KKK 呉共同機工株式会社

本社 〒827 福英県田川郡川崎町大字川崎1番地 TEL 0947-72-31197
FAX 0947-73-3714
広島営業所 〒732 広島市東区光町2丁目14番34号 TEL 082-262-3433
FAX 082-262-3835
北九営業所 〒802 北九州市小倉北区浅野2丁目15-1 TEL 093-541-2884
FAX 093-541-4594
大分営業所 〒870 大分市王子南町2番18号 TEL 0975-32-1812
FAX 0975-32-1487
鳥栖営業所 〒841 鳥栖市真木町字長田1706 TEL 0942-82-7801
FAX 0942-82-7840
熊本営業所 〒962 熊本市藤田町藤内425-2 TEL 096-339-3400
FAX 096-339-3444
大村営業所 〒856 大村市樟松2丁目725-4 TEL 0957-53-3569
FAX 0957-54-4153
筑豊営業所 〒825 田川市伊田-2560-番地-11 TEL 0947-45-5396
FAX 0947-73-3714

福英県田川郡川崎町大字川崎1番地

TEL 0947-72-31197






久恒泰生炭坑(普通坑) (崎路五段
主因入坑)
新軍入坑) ⑥

昭和19年12月 2,000 円

(大谷坑南坑)

 吳共同機工株式会社

本社	〒827 福岡県田川郡川崎町大字川崎1番地	TEL 0947-72-3119TC
		FAX 0947-73-3714
広島営業所	〒732 広島市東区光町2丁目14番34号	TEL 082-262-3433
		FAX 082-262-3835
北九営業所	〒802 北九州市小倉北区浅野2丁目15-1	TEL 093-541-2884
		FAX 093-541-4584
大分営業所	〒870 大分市王子南町2番18号	TEL 0975-32-1812
		FAX 0975-32-1487
鳥栖営業所	〒841 鳥栖市真木町字長田1795	TEL 0942-82-7801
		FAX 0942-82-7840
熊本営業所	〒862 熊本市薩田町隼内425-2	TEL 096-330-3400
		FAX 096-339-3444
大村営業所	〒856 大村市植松2丁目726-4	TEL 067-53-3569
		FAX 067-54-4153
筑豊営業所	〒825 田川市伊田2560番地11	TEL 0947-45-5596
		FAX 0947-73-3714

福岡県田川郡川崎町大字川崎1番地

TEL 0947-72-3119



九嶺一九年第七一號

昭和十九年七月二十二日出願

福岡縣 志賀郡 志賀町 志賀町外二所地内

福岡縣 志賀郡 志賀町 志賀町外二所地内

共同石炭鑛業株會社

右出願ハ別紙圖面ノ區域ニ於テ許可スヘキモノト決定候條鑛業法施

行細則第三十六條第一項ニ依リ此ノ旨通知ス

昭和十九年七月一日

九州地方鑛山局長 吉田

茂

茂

福岡縣 志賀郡 志賀町 志賀町外二所地内

昭和十九年七月一日

九州地方鑛山局長 吉田

茂

茂

茂

茂

茂

茂

茂

茂

茂

茂

茂

茂

茂

茂

茂

茂

茂

茂

茂

茂

茂

茂

茂

茂

茂

茂

茂

茂

茂

茂

茂

茂

茂

茂

九州地方鑛山局長



石炭採掘鎮區圖 總尺六十分

現存

原區 福岡縣林檎嶺並綠芳堂武大城蒲岡縣嘉德郡山田町
 福岡縣嘉德郡 山田町
 面積拾八萬六千壹百九拾七坪
 增區 福岡縣嘉德郡大隈町大字牛原
 面積貳萬壹千坪

△縣 △郡大隈町 港池
 △大字牛原 民地 原野田
 △縣 △郡 雜菜町
 △大字平 民地山林 蓄池
 △大字文田 民地山林
 △縣 △郡 大隈町
 △大字牛原 民地山林
 △縣 △郡 山田町
 △大字山田 民地山林
 蒲岡縣石松市本町貳丁目二六一
 總事務所 共町米舖事務所在
 石炭採掘投入交木藏

圖面完全



- ▲ 凡例
- < 原區線
- < 陸路邊界
- < 鎮區線
- 町界
- 大字界
- 鐵道
- 道路
- 川
- 田
- 畑
- 山地
- 林地
- 野地
- 官民地界



三井山野炭鉱 推進増工 (備忘録) ⑦

昭和23年7月 2P.500甲

(竹藪先斜掘地)

KKK 呉共同機工株式会社

本社	〒827 福岡県田川郡川崎町大字川崎 1番地	TEL 0947-72-3111(F)
		FAX 0947-73-3714
広島営業所	〒732 広島市東区光町 2丁目14番34号	TEL 082-262-3433
		FAX 082-262-3935
北九営業所	〒802 北九州市小倉北区浅野 2丁目15-1	TEL 093-541-2904
		FAX 093-541-4584
大分営業所	〒870 大分市王子南町 2番16号	TEL 0975-32-1812
		FAX 0975-32-1467
鳥栖営業所	〒841 鳥栖市真木町字長田 1766	TEL 0942-82-7801
		FAX 0942-82-7840
熊本営業所	〒862 熊本市藤田町陳内 425-2	TEL 096-339-3400
		FAX 096-339-3444
大村営業所	〒856 大村市榑松 2丁目726-4	TEL 0957-53-3569
		FAX 0957-54-4153
双豊営業所	〒826 田川市伊田 2560 番地 11	TEL 0947-45-6396
		FAX 0947-73-3714

福岡県田川郡川崎町大字川崎 1番地

TEL 0947-72-3111

FAX 0947-73-3714

0947-72-3111

昭和三年七月四日 第一〇二號

五和二年七月四日 出願

出願人 共同石炭産業株式會社
住吉新橋探採管業第三〇八番石炭探採管業出願
福國縣 長 徳田 福 栄 村外町内

右出願は別紙圖面の區域にて許可するやう決定したから鑛業法施行細則第三十六條第一項に依り此の旨通知する

昭和三年七月四日執行

福岡石炭局長 占部保麿

福國縣探採管業第三〇八番
石炭探採管業出願
昭和三年七月四日執行
出願書 / 區分書
右紙

此の通知は出願書及び別紙圖面に記載の事項に依りてなす
昭和三年七月四日執行
福岡石炭局長 占部保麿
福岡石炭局長 占部保麿



領事官第三十六號ニ依ル石炭採掘權區域說明書

福岡縣津屋崎郡新里町第七八號

福岡縣津屋崎郡大津町、柳井町、山田町地方

石炭採掘權區域 沿九萬六千六百九拾七坪

石炭採掘權區域大津町

、面積 四萬五千坪

合計 面積 一拾一萬六千六百九拾七坪

右項區域範圍ノ地質ハ第三紀層ニシテ之レニ屬セタル層ニ於テ煤層ハ別個採掘權ニ示スガ如ク區域

採掘權區域七八號區域内ニ埋藏日約九百零八尺層、土質八尺層、海軍八尺層等ニシテ煤層

三十二度、傾斜約十八度ニ存セシ之等埋藏日約六百八尺層層層採掘權區域北緯門二町

ノ下埋藏層存セタル事ハ從來ノ煤田ニヨリ、同カナルク煤質ニ似テ埋藏日約六百八尺層層層採掘權區域内

ニ埋藏スルトモ、採掘層上層利ヲ獲スル事ナク、埋藏層ニシテ埋藏スルモノト

認ム

故テ埋藏ヲ出願スル次第ニ依リ

明治三十三年五月十日

東京市中央區高町三丁目壹五番地八

新井 廣 氏 共同石炭採掘株式會社

石炭採取部長 入 安 太 藏

福岡縣津屋崎郡大津町大字千七百五〇番地

石代 隆 人 副 石 友 助

石炭採掘
權區域
ノ下埋藏層
存セタル
事ハ從來ノ
煤田ニヨリ

明治三十三年五月十日



委 任 狀

福岡縣志摩郡大隈町大字千世一七五〇番地

明 石 友 助

右ノ者ヲ以テ遺著ノ代埋入ト定メ左ノ權限ノ行爲ヲ委任ス

マ福岡縣志摩郡大字千世一七五〇番地

福岡縣志摩郡大隈町、山田町、濱崎町地内

石炭採掘權區面積 約九萬六千零百九拾七坪

増 區 志摩郡濱崎町大字才田、平

面積 四萬五百坪

合 計 面積 貳拾參萬六千六百九拾七坪

右ノ通り福岡縣採掘權區第一五七九號（元福岡縣採掘權發給部發給發賣票）石炭採掘權區へ礦業法第三十六條ニ依ル石炭採掘權區増廣願ヲ爲シ許可決定通知書受領ニ用ル迄該許可決定受料後ハ身掛稅ヲ納付シ其ノ發給許證ヲ受領ニ用ル一切ノ行爲

石代遺著任ノ權限ヲ表示ス

昭和廿三年七月三日

東京都中央區神田区丁目拾壹番地八

礦業協會 共同石炭礦業株式會社

石代遺著權限 交 太 藏



承 諾 書

共同石炭鑛業株式會社所有福岡縣探掘券陸羽管坑七八號鑛區より三井
鑛山株式會社所有福岡縣探掘券陸羽管坑陸羽管坑鑛區の一部別紙圖示の
區域面積二九五〇〇平方尺に存在する炭層中深生八尺上層及び本層に對し
昭和六年三月六日及び同日起く福岡増産の出願をなし二單鑛區認定する
事を承諾します

昭和貳拾參年五月貳拾八日

東京中央炭日本横濱町貳丁目壹番地

三井鑛山株式會社

社長 山 川 良

一

共同石炭鑛業株式會社

取締役社長 安 太 藏 殿

右の促進増産出願を承諾します

昭和貳拾參年五月貳拾日

三井鑛山株式會社

特別代理人 佐藤喜一郎

代理人 岡 本 信次郎

特別代理人 林 實 材

代理人 清 水 重 作

特別代理人 山 石 田 本 勇 助

特別代理人 山 石 田 本 勇 助





三井山野炭鉱増産記 (竹藪小春) ⑧

昭和25年10月 30.682坪

鉱石貯蔵 267.379坪
(88397-11)

KKK 呉共同機工株式会社

本社 〒827 福岡県田川郡川崎町大字川崎1番地 TEL 0947-72-3111(10)
FAX 0947-73-3714
広島営業所 〒732 広島市東区光町2丁目14番34号 TEL 082-202-3433
FAX 082-202-3935
北九営業所 〒802 北九州市小倉北区浅野2丁目15-1 TEL 093-641-2884
FAX 093-541-4584
大分営業所 〒870 大分市王子南町2番18号 TEL 0975-32-1812
FAX 0975-32-1487
鳥栖営業所 〒841 鳥栖市真木町字長田1769 TEL 0942-82-7801
FAX 0942-82-7840
熊本営業所 〒862 熊本市扇田町陣内425-2 TEL 096-330-3400
FAX 096-330-3444
大村営業所 〒856 大村市植松2丁目726-4 TEL 0957-53-3559
FAX 0957-54-4153
筑豊営業所 〒825 田川市伊田-2590番地11 TEL 0947-45-5396
FAX 0947-73-3714

福岡県田川郡川崎町大字川崎1番地

TEL 0947-72-3111

昭和二十五年十月五日

日吉郵便所

明石友助

東京本社

九州本部 御中

副社長

三井物産株式会社 御中

頃修ノ件ニ付九月十三日付通郵省ニ備書法第三十六條ノ規程増修出願
 審議提出申ノ際十月四日付許可者チニ同日發給附付發修手續完了後
 シ發賣何卒御安心禮下斐後今后ハ吉田氏ノ區域ヲ租讓附則更決定次第
 分別手續費ス等ニ備同吉田氏ハ十月三日付ヲ以テ日吉郵便所ノ址異城
 トシテ開建設取行致シ候也
 許可本圖ハ九州本部へ送付シテトモ受取ニ當修作無異付付可也



共

昭和二十五年十月七日

日吉郵便所

昭石部

長

九州本部

調 申

三井坑區増産許可證送付ノ件

三井坑區増産許可證並ニ圖面別紙ノ送付申上特關照受取ノ

上大切ニ保管方御申上候

右

新案綴古日 社中式紙電綴同石同共

四ノ町事務所 庶務課 庶務科
●○印は 庶務一課大印



共

昭和三十五年九月十三日以後願
 福 阿 縣 嘉 穂 給 比 菜 町 外 三 所 宛 内
 福岡県北城郡嘉穂第一二七八号石炭採掘推進区増産課
 出願人 共同石炭採掘推進区株主會社
 右出願は別紙圖面の區域に於て可とするべし
 業法施行規則第三十六條第一項に依り此の旨通知する

昭和三十五年九月十三日
 昭和三十五年九月十三日
 昭和三十五年九月十三日

昭和三十五年九月十三日
 昭和三十五年九月十三日
 昭和三十五年九月十三日

共同石炭採掘推進区株主會社
 福岡県北城郡嘉穂第一二七八号
 昭和三十五年九月十三日

昭和三十五年九月十三日

昭和三十五年九月十三日
 昭和三十五年九月十三日
 昭和三十五年九月十三日

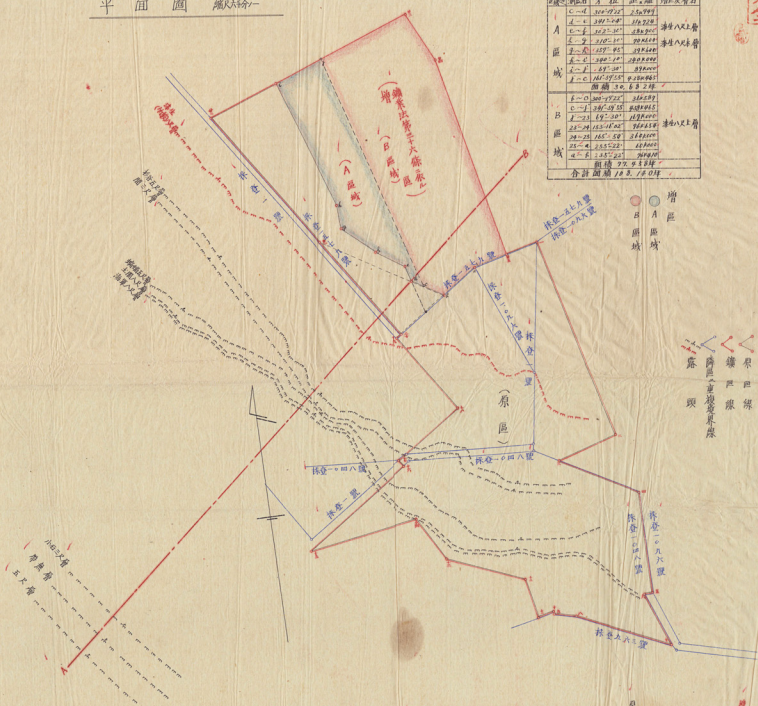
昭和三十五年九月十三日
 昭和三十五年九月十三日
 昭和三十五年九月十三日

昭和三十五年九月十三日
 昭和三十五年九月十三日
 昭和三十五年九月十三日

昭和三十五年九月十三日
 昭和三十五年九月十三日
 昭和三十五年九月十三日



平面图 縮尺1/500



總計表

編號	面積	說明
A
B
C
合計

圖完全

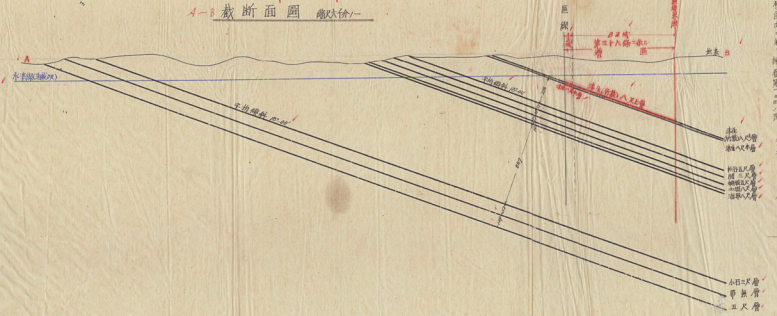
第一圖

福州蘇林推登錄侯廟武七八廟
鑛業地質詳圖
炭層柱狀圖 縮尺1/500

層序	厚度	柱狀	炭層	炭層
層序	厚度	柱狀	炭層	炭層
...
...
...

凡
深層炭
煖炭
炭質頁岩
砂質頁岩

剖面圖 縮尺1/500



民國二十六年九月廿五日

第一編
1936年
10月

控

廣東省政府三十六號

廣東省政府三十六號

廣東省政府三十六號

廣東省政府三十六號

廣東省政府三十六號

廣東省政府三十六號

廣東省政府三十六號

昭和廿五年九月廿五日

東京勸業中央銀行

廣東省政府三十六號

廣東省政府三十六號

廣東省政府三十六號

廣東省政府三十六號

明石

勸業



道同所業大區
道田男入殿

皇天白書三十六條ニ依ル石炭探測區區床說明書

福岡縣探測區登錄第七八號

福岡縣志事郡大隈町、御前町、山田町地内

石炭探測區區面積 臥番部萬六千六百九拾七坪

増區 露煤部 御前町大字平、才田

合計 面積 露煤部 御前町大字平、才田

右増區出願地内ノ地質ハ第三紀層ニシテ之レモ、セル礦床ハ別紙圖ニ示ス如ク増區目的タル竹藪八尺層ハ原部探測區第七八號區内ニ定同百三十二度、傾斜約十八度ニ存在シ増區々探測區五七九號區内ニ同ツテ連續存在セル事ハ從來ノ旅行ニヨリ同カナルヲ以テ原部ヨリ増區目的表層ヲ増區々城內ニ進出スルトキハ探測區第七八號區上層利ヲ損スル事ナク面積ニ見ツテ正統ナリ
依テ増區ヲ出願スル次第ニ決ス



昭和五年 九月 廿五日

東京都中央監査可定丁目附管地八

譲渡者 共同石炭礦業株式會社

右代表取締役

入 交

太 殿

東京都葛飾郡大塚町大字千歳堂七五〇番地

右代理人

明 石

友 助



一任 殿

東京都葛飾郡大塚町大字千歳堂七五〇番地

明 石 友 助

右ノ書ヲ以テ指著ノ代理人ト定メ左ノ指図ノ行為ヲ委任ス

一、 福岡縣深津浦重敷町敷地七七八號

福岡縣葛飾郡大塚町、山田町、岩倉町地内

石炭採掘権區面積 計計畝六千六百九拾七坪

面積 計畝八千四百拾坪

合計 面積 計畝萬四千八百拾七坪

右ノ地ヲ福岡縣深津浦重敷町敷地五七九號石炭採掘権區へ譲渡後第三

十六號ニ依ル石炭採掘権區面積計畝拾可決定期知管受領ニ至ル

迄是許可決定期知管受領後ハ是敷地ヲ知行シ此ノ量餘所餘ヲ交與ニ至ル

右代表委任ノ原由ヲ説示ス



昭和廿五年 六月 十日

東京都中央区麻布町三丁目新芝地八

福業協會 共同石炭礦業株式會社

右代表取締役 入 交 太 殿

一 金 六 千 圓 也 發 給 税 納 付 書

昭和二十五年五月二十五日 提出

福業協會 都賀町、大磯町、山田町 地内

右出願に關し別紙の通り許可決定の旨通知ありましたので右通

知書（圖面添付）相違へ存続税納付致します

昭和二十五年 六月 十日

東京都中央区麻布町三丁目新芝地八

福業協會 共同石炭礦業株式會社

右代表取締役 入 交 太 殿

福業協會 都賀町大磯町大字牛嶋管七五〇番地

右代理人 堀 石 友 助

福業協會 都賀町局長 高 成 元 殿

大正十三年





0 1 2 3 4 5 6 7 8 9 10 11 12 13 14 15 16 17 18 19 20 21 22 23 24 25 26 27 28 29 30 31 32 33 34 35 36 37 38 39 40 41 42 43 44 45 46 47 48 49



日鉄新築会 向高北の増工

⑨

昭和28年3月 166 P-W

筑工 9005 P-W

KKK 呉共同機工株式会社

本 社	〒827 福岡県田川郡川崎町大字川崎 1番地	TEL 0947-72-3111(F)
		FAX 0947-73-3714
広島営業所	〒732 広島市東区光町 2丁目14番34号	TEL 082-292-3433
		FAX 082-292-3535
北九営業所	〒802 北九州市小倉北区浅野 2丁目15-1	TEL 093-541-2884
		FAX 093-541-4584
大分営業所	〒870 大分市王子南町 2番18号	TEL 0975-32-1812
		FAX 0975-32-1487
鳥栖営業所	〒841 鳥栖市真木町字長田 1766	TEL 0942-82-7801
		FAX 0942-82-7840
熊本営業所	〒862 熊本市緑田町隈内 425-2	TEL 096-339-3400
		FAX 096-339-3444
大村営業所	〒856 大村市横松 2丁目726-4	TEL 0957-53-3569
		FAX 0957-54-4103
筑豊営業所	〒826 田川市伊田 2560番地 11	TEL 0947-45-5366
		FAX 0947-73-3714

福岡県田川郡川崎町大字川崎 1番地

TEL 0947-72-3111

FAX 0947-73-3714

許可決定通知

昭和三十七年 第151号 昭和三十七年 5月 7日

福岡県嘉穂郡船場外町町地内
福岡県採掘権者延長区域採掘権区域
増加額

出願人 大同石炭鉱業株式会社

上記の出願は別紙図面の区域について許可したから通知する。

福岡県嘉穂郡船場外町

昭和 年 月 日

福岡県産業局長 権野 善雄

福岡県採掘権者延長区域
昭和三十七年 5月 9日 発給
右記採掘権者延長区域

右記採掘権者延長区域

- 注意
- この通知書は出願人から出願書に添付された図面を基に作成されたものであるが、図面と実際の地形との間に差異が生ずる場合、この通知書は実際の地形を基準とする。
 - この通知書は採掘権者延長区域の範囲を示すものであるが、採掘権者延長区域の範囲は、この通知書に記載の範囲と異なる場合、この通知書に記載の範囲を基準とする。
 - 採掘権者延長区域の範囲は、この通知書に記載の範囲と異なる場合、この通知書に記載の範囲を基準とする。
 - この通知書は採掘権者延長区域の範囲を示すものであるが、採掘権者延長区域の範囲は、この通知書に記載の範囲と異なる場合、この通知書に記載の範囲を基準とする。



圖一圖
完全

第一圖
5-3

採掘區城圖

原區 福岡縣林振雄委託實地測量八階
 福岡縣嘉穂郡福森町大字平山町
 全縣 全 郡大隈町大字牛車
 面積 延平四百丁九
 備系法 延平四十六條之數
 增加 福岡縣嘉穂郡福森町
 大字平山 是此山林
 大字平山 是此山林
 面積 延平四百丁九
 面積 延平四百丁九

備系法

現狀 備系法測量福森町
 大字平山 是此山林
 大字平山 是此山林
 全縣 全 郡大隈町
 全縣 全 郡大隈町
 大字平山 是此山林
 大字平山 是此山林
 面積 延平四百丁九
 面積 延平四百丁九

東京郡 東京市 東京市 東京市
 備系法測量福森町
 大字平山 是此山林
 大字平山 是此山林
 全縣 全 郡大隈町
 全縣 全 郡大隈町
 大字平山 是此山林
 大字平山 是此山林
 面積 延平四百丁九
 面積 延平四百丁九



凡例
 採掘區
 鐵路
 川
 山
 田
 畑
 官民地
 地
 界



承 諾 書

日鐵鉱業株式会社が債務の擔保として抵當権を設定している昭和
法務局直轄支局登記第拾陸號財産の組成物件たる昭和鐵探掘権
登録第貳號鐵礦のうち左記鐵礦に關して共同石炭鐵礦株式会社所
有に係る昭和鐵探掘権登録第貳、貳七八號鐵礦より鐵礦法第四拾
六條による増進増産をなすしめることを承諾する。

附

昭和鐵探掘権登録第貳號鐵礦中第六七アール（竹藪八尺層）

昭和貳拾七年貳月貳拾五日

代理人 大藏大臣
日吉銀行

組織 一萬田 尚登





承 諾 書

日鐵鉱業株式会社が債務の担保として通常権を設定している福岡
法務局飯塚支局登記第拾陸百貳拾陸の租成物件たる福岡縣探採権
登録第壹號鉱山のうち左記區域に對して共同石炭礦業株式会社所
有に係る福岡縣探採権登録第壹、貳七八號鉱山より日鐵礦業株式會
社による増進増進をなされることを承諾する。

記

福岡縣探採権登録第壹號鉱山中壹六七ア一ム（竹藪八尺帯）

昭和貳拾七年貳月貳拾五日

東京区千代田區丸の内区丁目八番地壹

日本開發銀行

總裁 小 林 甲





家 籍 審

日銀監査株式会社が債務の擔保として抵當權を設定している關聯
法務局庶務支局登記第拾號監査財産の組成物件たる關聯縣深根稻
登陸第壹號監査地のうち左記區域に對して共同石炭監査株式会社所
有に係る關聯縣深根稻登陸第壹、貳七八號監査より監査法第四拾
六條による抵當増進をなすしめることを承認する。

配

關聯縣深根稻登陸第壹號監査地中壹六七アール三 (竹藪八尺層)

昭和貳拾七年貳月貳拾日

東京都千代田區丸ノ内壹丁目八番地壹

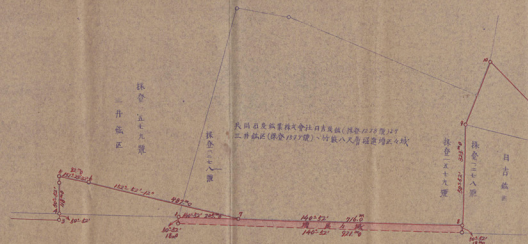
株式会社 日本興業銀行

取締役頭取 川 北 頑 一



日吉炭鑛掘進增區分域圖

縮尺六千分一



日吉炭鑛掘進增區分域圖

縮尺六千分一

層名	層厚	層底	層頂
第一層	1.5	100.0	101.5
第二層	1.5	101.5	103.0
第三層	1.5	103.0	104.5
第四層	1.5	104.5	106.0
第五層	1.5	106.0	107.5
第六層	1.5	107.5	109.0
第七層	1.5	109.0	110.5
第八層	1.5	110.5	112.0
第九層	1.5	112.0	113.5
第十層	1.5	113.5	115.0
第十一層	1.5	115.0	116.5
第十二層	1.5	116.5	118.0
第十三層	1.5	118.0	119.5
第十四層	1.5	119.5	121.0
第十五層	1.5	121.0	122.5
第十六層	1.5	122.5	124.0
第十七層	1.5	124.0	125.5
第十八層	1.5	125.5	127.0
第十九層	1.5	127.0	128.5
第二十層	1.5	128.5	130.0

掘進增區分域圖

縮尺六千分一

此圖係根據日吉炭鑛掘進增區分域圖繪製而成。其內容包括：掘進區、採空區、廢區等。此圖係根據日吉炭鑛掘進增區分域圖繪製而成。其內容包括：掘進區、採空區、廢區等。



10

三井物産株式会社

昭和28年9月 9/16 P-W

北九州 9.9.2 P-W

※ 竹筒坑古部本平地区

竹筒 水・文=卸

KKK 吳共同機工株式会社

- 本社 〒827 福岡県田川郡川崎町大字川崎1番地 TEL 0947-72-3111(内)
FAX 0947-73-3714
- 広島営業所 〒732 広島市東区光町2丁目14番34号 TEL 082-262-3433
FAX 082-262-3505
- 北九州営業所 〒802 北九州市小倉北区浅野2丁目15-1 TEL 093-541-2884
FAX 093-541-4584
- 大分営業所 〒870 大分市王子南町2番18号 TEL 0975-32-1812
FAX 0975-32-1457
- 鳥栖営業所 〒841 鳥栖市真木町字長田1705 TEL 0942-82-7801
FAX 0942-82-7840
- 熊本営業所 〒862 熊本市龍田町隼内425-2 TEL 096-330-3400
FAX 096-330-3444
- 大村営業所 〒856 大村市植松2丁目726-4 TEL 0957-53-3569
FAX 0957-54-4153
- 筑豊営業所 〒825 田川市伊田2640番地11 TEL 0947-45-5395
FAX 0947-73-3714

福岡県田川郡川崎町大字川崎1番地 TEL 0947-72-3111



昭和28年

許可決定通知

昭和三十八年九月九日 昭和28年3月28日出願

福岡県嘉穂郡嘉穂町外之町20
台跡林板橋町1270号の地保地権
保地権 出願人 共同企業株式会社

上記の出願は別紙図面の区域について許可したから通知する。

昭和28年9月10日

福岡県産業局長 推野 幸雄

福岡県産業局長推野幸雄の宛へ号
昭和28年九月十日付録
順位番号並に届出番号

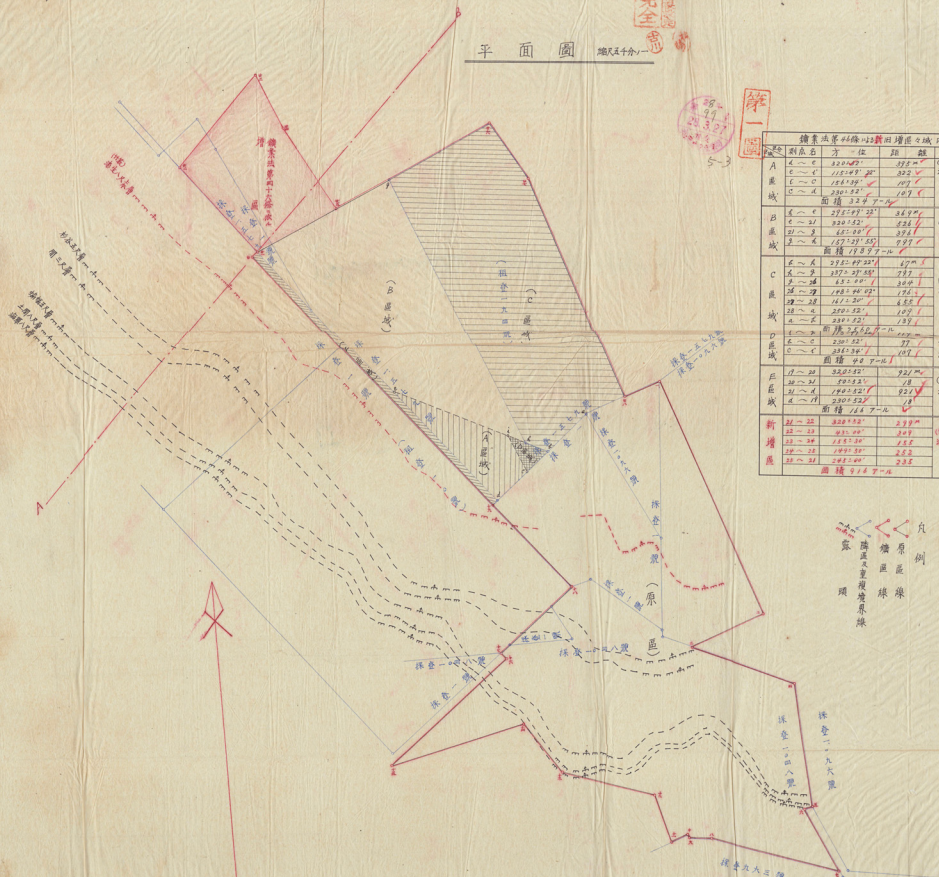
方板板橋町

- 注意
- 1 この通知を受けた日から10日以内に変更の申請をしないときは許可はその効力を失う。この限りでない場合は、申請は内閣府に提出する。
 - 2 この通知を受けた後、出願人が変更の申請をしないときは、許可は失効しない。
- 1 登録地権申請は、この通知書に同業種または同業種に属しないときは、認めない。
- 2 この通知書を受けた日から10日以内の申請に、申請書の更新を申請することは出来ない。



圖面完全

平面圖 總尺五十分之一

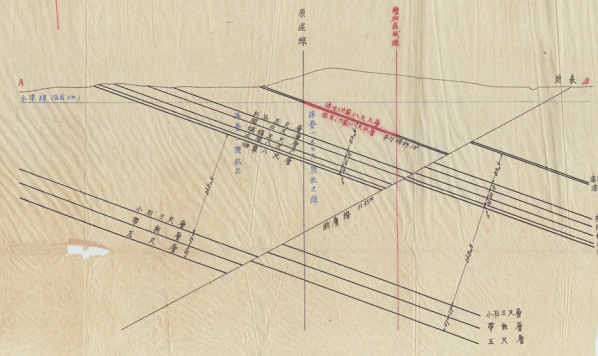


繪畫煤系剖面之剖面圖之內容表

剖面名	層	厚	備註
A	煤層	300.00	煤層
	砂岩	115.00	砂岩
	砂岩	115.00	砂岩
B	煤層	280.00	煤層
	砂岩	115.00	砂岩
	砂岩	115.00	砂岩
C	煤層	270.00	煤層
	砂岩	115.00	砂岩
	砂岩	115.00	砂岩
D	煤層	260.00	煤層
	砂岩	115.00	砂岩
	砂岩	115.00	砂岩
E	煤層	250.00	煤層
	砂岩	115.00	砂岩
	砂岩	115.00	砂岩
F	煤層	240.00	煤層
	砂岩	115.00	砂岩
	砂岩	115.00	砂岩
G	煤層	230.00	煤層
	砂岩	115.00	砂岩
	砂岩	115.00	砂岩
H	煤層	220.00	煤層
	砂岩	115.00	砂岩
	砂岩	115.00	砂岩
I	煤層	210.00	煤層
	砂岩	115.00	砂岩
	砂岩	115.00	砂岩
J	煤層	200.00	煤層
	砂岩	115.00	砂岩
	砂岩	115.00	砂岩
K	煤層	190.00	煤層
	砂岩	115.00	砂岩
	砂岩	115.00	砂岩
L	煤層	180.00	煤層
	砂岩	115.00	砂岩
	砂岩	115.00	砂岩
M	煤層	170.00	煤層
	砂岩	115.00	砂岩
	砂岩	115.00	砂岩
N	煤層	160.00	煤層
	砂岩	115.00	砂岩
	砂岩	115.00	砂岩
O	煤層	150.00	煤層
	砂岩	115.00	砂岩
	砂岩	115.00	砂岩
P	煤層	140.00	煤層
	砂岩	115.00	砂岩
	砂岩	115.00	砂岩
Q	煤層	130.00	煤層
	砂岩	115.00	砂岩
	砂岩	115.00	砂岩
R	煤層	120.00	煤層
	砂岩	115.00	砂岩
	砂岩	115.00	砂岩
S	煤層	110.00	煤層
	砂岩	115.00	砂岩
	砂岩	115.00	砂岩
T	煤層	100.00	煤層
	砂岩	115.00	砂岩
	砂岩	115.00	砂岩
U	煤層	90.00	煤層
	砂岩	115.00	砂岩
	砂岩	115.00	砂岩
V	煤層	80.00	煤層
	砂岩	115.00	砂岩
	砂岩	115.00	砂岩
W	煤層	70.00	煤層
	砂岩	115.00	砂岩
	砂岩	115.00	砂岩
X	煤層	60.00	煤層
	砂岩	115.00	砂岩
	砂岩	115.00	砂岩
Y	煤層	50.00	煤層
	砂岩	115.00	砂岩
	砂岩	115.00	砂岩
Z	煤層	40.00	煤層
	砂岩	115.00	砂岩
	砂岩	115.00	砂岩

凡例
 煤層
 砂岩
 構造線
 斷層

A-B 截断面圖



炭層柱狀圖

層名	厚	備註
煤層	300.00	煤層
砂岩	115.00	砂岩
砂岩	115.00	砂岩
煤層	280.00	煤層
砂岩	115.00	砂岩
砂岩	115.00	砂岩
煤層	270.00	煤層
砂岩	115.00	砂岩
砂岩	115.00	砂岩
煤層	260.00	煤層
砂岩	115.00	砂岩
砂岩	115.00	砂岩
煤層	250.00	煤層
砂岩	115.00	砂岩
砂岩	115.00	砂岩
煤層	240.00	煤層
砂岩	115.00	砂岩
砂岩	115.00	砂岩
煤層	230.00	煤層
砂岩	115.00	砂岩
砂岩	115.00	砂岩
煤層	220.00	煤層
砂岩	115.00	砂岩
砂岩	115.00	砂岩
煤層	210.00	煤層
砂岩	115.00	砂岩
砂岩	115.00	砂岩
煤層	200.00	煤層
砂岩	115.00	砂岩
砂岩	115.00	砂岩
煤層	190.00	煤層
砂岩	115.00	砂岩
砂岩	115.00	砂岩
煤層	180.00	煤層
砂岩	115.00	砂岩
砂岩	115.00	砂岩
煤層	170.00	煤層
砂岩	115.00	砂岩
砂岩	115.00	砂岩
煤層	160.00	煤層
砂岩	115.00	砂岩
砂岩	115.00	砂岩
煤層	150.00	煤層
砂岩	115.00	砂岩
砂岩	115.00	砂岩
煤層	140.00	煤層
砂岩	115.00	砂岩
砂岩	115.00	砂岩
煤層	130.00	煤層
砂岩	115.00	砂岩
砂岩	115.00	砂岩
煤層	120.00	煤層
砂岩	115.00	砂岩
砂岩	115.00	砂岩
煤層	110.00	煤層
砂岩	115.00	砂岩
砂岩	115.00	砂岩
煤層	100.00	煤層
砂岩	115.00	砂岩
砂岩	115.00	砂岩
煤層	90.00	煤層
砂岩	115.00	砂岩
砂岩	115.00	砂岩
煤層	80.00	煤層
砂岩	115.00	砂岩
砂岩	115.00	砂岩
煤層	70.00	煤層
砂岩	115.00	砂岩
砂岩	115.00	砂岩
煤層	60.00	煤層
砂岩	115.00	砂岩
砂岩	115.00	砂岩
煤層	50.00	煤層
砂岩	115.00	砂岩
砂岩	115.00	砂岩
煤層	40.00	煤層
砂岩	115.00	砂岩
砂岩	115.00	砂岩

凡例
 煤層
 砂岩
 構造線
 斷層

圖面完全

圖面完全



三井山野炭鉱へ掘道増設

(11)

昭和30年8月 948P-W

鉱区面積 10.86P-W

※竹藪坑南部水平地区

竹藪尾 第三年

KKK 呉共同機工株式会社

本社 〒827 福岡県田川郡川崎町大字川崎1番地 TEL 0947-72-3111FD
FAX 0947-73-3714

広島営業所 〒732 広島市東区光町2丁目14番34号 TEL 082-262-3433
FAX 082-262-3335

北九営業所 〒802 北九州市小倉北区浅野2丁目15-1 TEL 093-541-2884
FAX 093-541-4334

大分営業所 〒870 大分市王子南町2番18号 TEL 0975-32-1812
FAX 0975-32-1487

鳥栖営業所 〒841 鳥栖市真木町字長田1795 TEL 0942-62-7801
FAX 0942-62-7840

熊本営業所 〒852 熊本市陸田町隼内425-2 TEL 096-339-3400
FAX 096-339-3444

大村営業所 〒856 大村市榑松2丁目726-4 TEL 0957-53-3569
FAX 0957-54-4153

筑豊営業所 〒825 田川市伊田2560番地11 TEL 0947-45-5380
FAX 0947-73-3714

福岡県田川郡川崎町大字川崎1番地

電話12947173-3968



中央農業試験場

許可決定通知

昭和20年 第 78 号 昭和 20 年 6 月 7 日 出 発

福岡県 糸 井 郡 外 野 中 町 中 野 村

全 國 農 業 振 興 公 債 第 1 号 債 券

出 債 人 共 同 有 限 公 司 株 式 会 社

上記の出債は別紙図面の区域について許可したから通知する。

昭和 20 年 6 月 7 日

福岡通商産業局長事務代理

佐藤 清

福岡県 糸 井 郡 外 野 中 町 中 野 村
昭和 20 年 8 月 25 日 登録
順位番号 第 78 号

- 1. この通知書を受けし後、30日以内で登録簿に記録しないときは許可はその効力を失ふ。
- 2. この通知は登記の効力であるから、登記は必要ない。
- 3. この通知書受取後、出債人、証券受取人の請求は出来ない。
- 4. 登録記録簿は、この通知書受取と同時に同時に作成され、記録しない。
- 5. この通知書受取後、登記簿の増補及び変更を請求することは出来ない。

右 登 記 簿





第一

採掘區域圖

原區 福田縣 採掘區域 在 武大院

福田縣 吉備郡 福野町 吉備町

公 縣 山 田 吉 備 町 大 字 下 山 田

面積 吉備町 四百八拾萬丁九

增加 福田縣 吉備郡 福野町

面積 四百八拾萬丁九

石 岩 採 掘 區

廣 三 千 分 二

現 在 福 田 縣 吉 備 郡 福 野 町

吉 備 町 吉 備 町 大 字 下 山 田

面積 吉備町 四百八拾萬丁九

石 岩 採 掘 區

福 田 縣 吉 備 郡 福 野 町

面積 四百八拾萬丁九

石 岩 採 掘 區

福 田 縣 吉 備 郡 福 野 町

面積 四百八拾萬丁九

東京 採掘 會 社 領 有 七 百 五 十 畝 地

採掘 會 社 在 此 採 掘 石 岩 採 掘 會 社

採掘 會 社 在 此 採 掘 石 岩 採 掘 會 社

採掘 會 社 在 此 採 掘 石 岩 採 掘 會 社

採掘 會 社 在 此 採 掘 石 岩 採 掘 會 社

採掘 會 社 在 此 採 掘 石 岩 採 掘 會 社

採掘 會 社 在 此 採 掘 石 岩 採 掘 會 社

採掘 會 社 在 此 採 掘 石 岩 採 掘 會 社

採掘 會 社 在 此 採 掘 石 岩 採 掘 會 社

採掘 會 社 在 此 採 掘 石 岩 採 掘 會 社

採掘 會 社 在 此 採 掘 石 岩 採 掘 會 社

採掘 會 社 在 此 採 掘 石 岩 採 掘 會 社

採掘 會 社 在 此 採 掘 石 岩 採 掘 會 社

採掘 會 社 在 此 採 掘 石 岩 採 掘 會 社

採掘 會 社 在 此 採 掘 石 岩 採 掘 會 社

採掘 會 社 在 此 採 掘 石 岩 採 掘 會 社

採掘 會 社 在 此 採 掘 石 岩 採 掘 會 社

採掘 會 社 在 此 採 掘 石 岩 採 掘 會 社

採掘 會 社 在 此 採 掘 石 岩 採 掘 會 社

採掘 會 社 在 此 採 掘 石 岩 採 掘 會 社

採掘 會 社 在 此 採 掘 石 岩 採 掘 會 社

採掘 會 社 在 此 採 掘 石 岩 採 掘 會 社

採掘 會 社 在 此 採 掘 石 岩 採 掘 會 社

採掘 會 社 在 此 採 掘 石 岩 採 掘 會 社

採掘 會 社 在 此 採 掘 石 岩 採 掘 會 社

採掘 會 社 在 此 採 掘 石 岩 採 掘 會 社

採掘 會 社 在 此 採 掘 石 岩 採 掘 會 社

採掘 會 社 在 此 採 掘 石 岩 採 掘 會 社

採掘 會 社 在 此 採 掘 石 岩 採 掘 會 社

採掘 會 社 在 此 採 掘 石 岩 採 掘 會 社

採掘 會 社 在 此 採 掘 石 岩 採 掘 會 社

採掘 會 社 在 此 採 掘 石 岩 採 掘 會 社

採掘 會 社 在 此 採 掘 石 岩 採 掘 會 社

採掘 會 社 在 此 採 掘 石 岩 採 掘 會 社

採掘 會 社 在 此 採 掘 石 岩 採 掘 會 社

採掘 會 社 在 此 採 掘 石 岩 採 掘 會 社

採掘 會 社 在 此 採 掘 石 岩 採 掘 會 社

採掘 會 社 在 此 採 掘 石 岩 採 掘 會 社

採掘 會 社 在 此 採 掘 石 岩 採 掘 會 社

採掘 會 社 在 此 採 掘 石 岩 採 掘 會 社

採掘 會 社 在 此 採 掘 石 岩 採 掘 會 社

採掘 會 社 在 此 採 掘 石 岩 採 掘 會 社

採掘 會 社 在 此 採 掘 石 岩 採 掘 會 社

採掘 會 社 在 此 採 掘 石 岩 採 掘 會 社

採掘 會 社 在 此 採 掘 石 岩 採 掘 會 社

採掘 會 社 在 此 採 掘 石 岩 採 掘 會 社

採掘 會 社 在 此 採 掘 石 岩 採 掘 會 社

採掘 會 社 在 此 採 掘 石 岩 採 掘 會 社

採掘 會 社 在 此 採 掘 石 岩 採 掘 會 社

採掘 會 社 在 此 採 掘 石 岩 採 掘 會 社

採掘 會 社 在 此 採 掘 石 岩 採 掘 會 社

採掘 會 社 在 此 採 掘 石 岩 採 掘 會 社

採掘 會 社 在 此 採 掘 石 岩 採 掘 會 社

採掘 會 社 在 此 採 掘 石 岩 採 掘 會 社

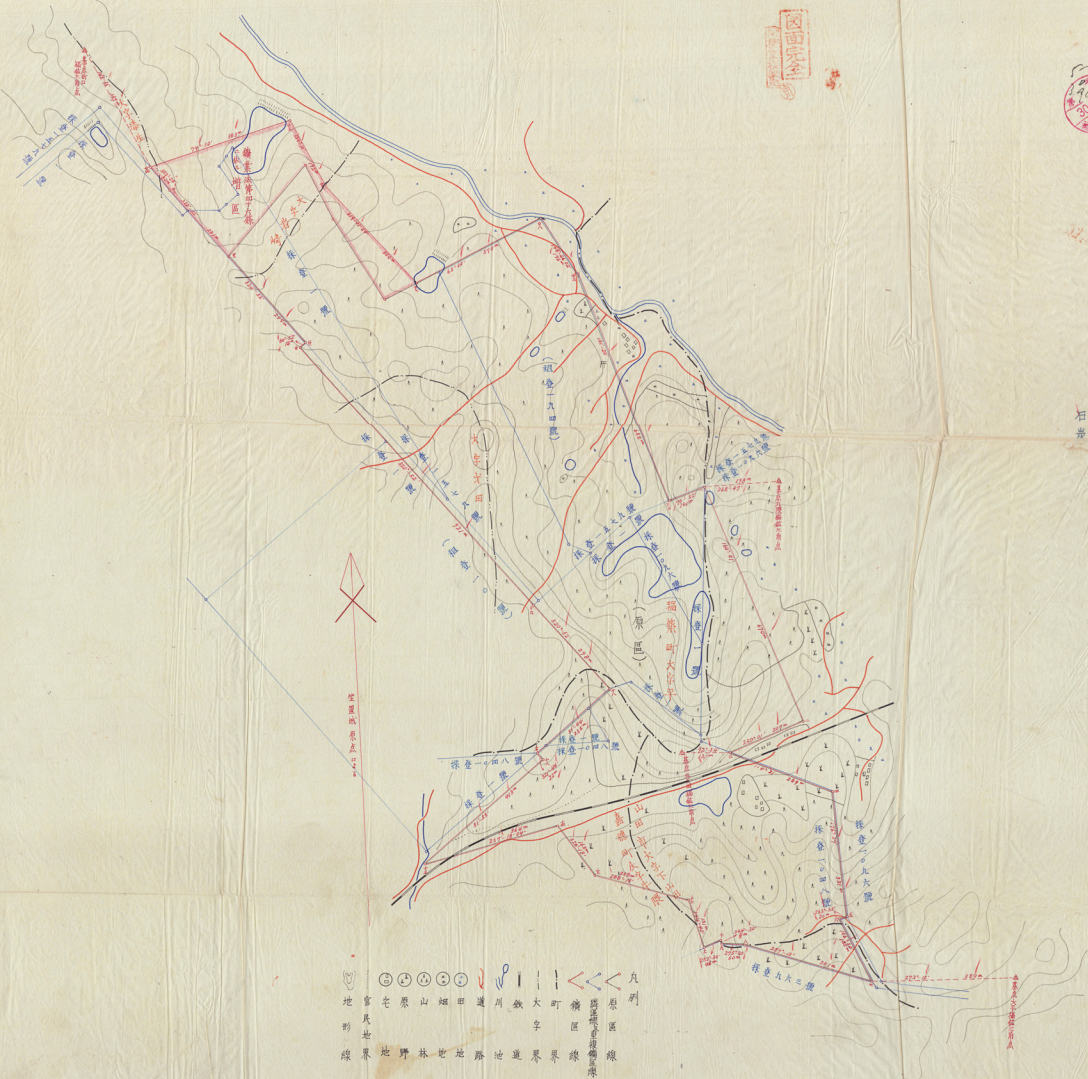
採掘 會 社 在 此 採 掘 石 岩 採 掘 會 社

採掘 會 社 在 此 採 掘 石 岩 採 掘 會 社

採掘 會 社 在 此 採 掘 石 岩 採 掘 會 社

採掘 會 社 在 此 採 掘 石 岩 採 掘 會 社

採掘 會 社 在 此 採 掘 石 岩 採 掘 會 社



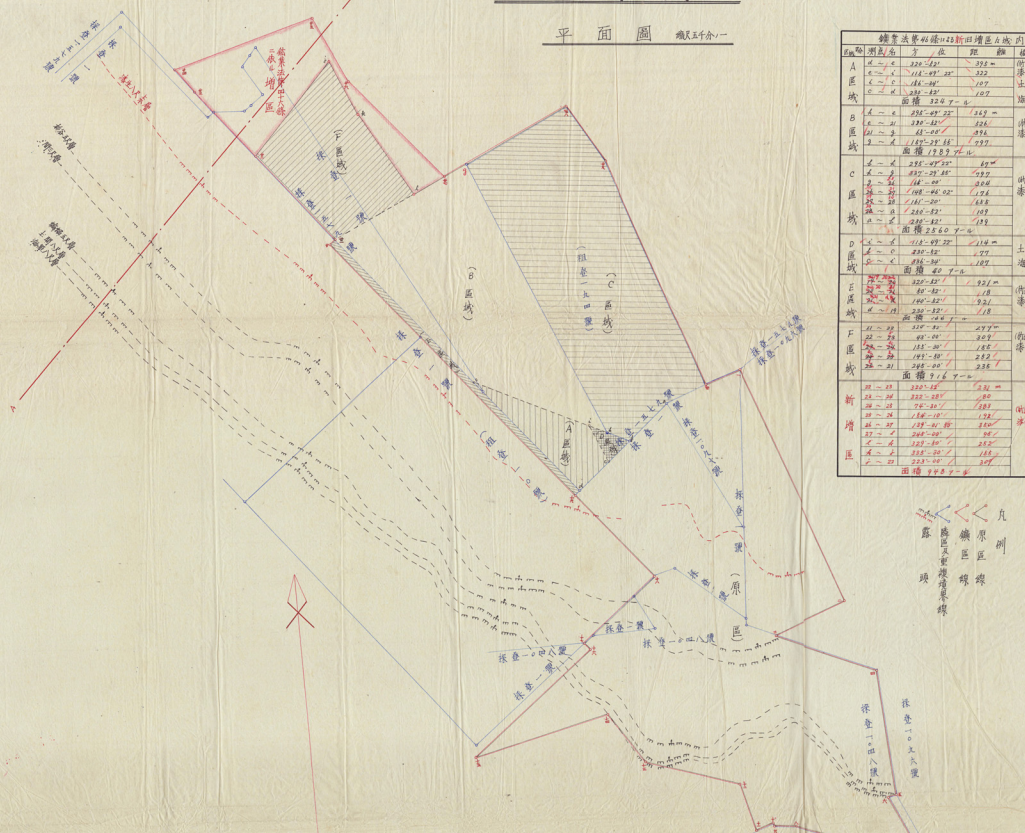
- 凡例
- 採掘區界線
- 縣區界線
- 町界線
- 大字界線
- 川
- 池
- 田
- 畑
- 山
- 原
- 官民地界線
- 地形



淄川縣採煤登記簿第 1278 號
 鑽業法第 46 條 1 條 6

鑽床圖

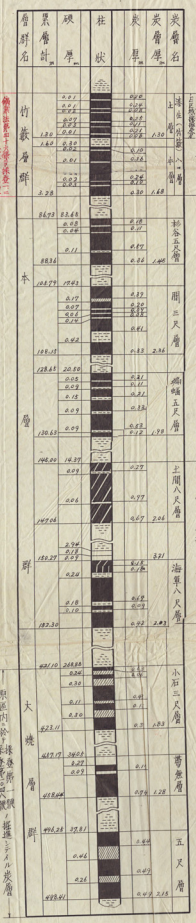
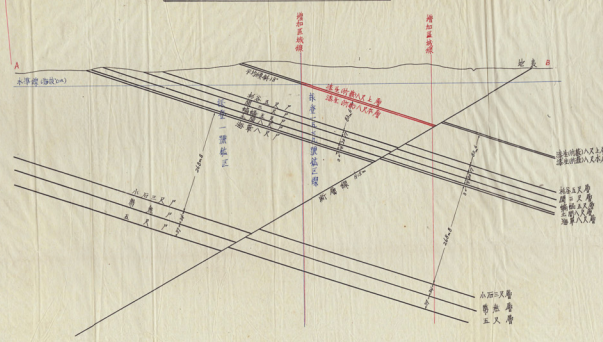
平面圖 鑽深五千餘米



鑽業法第 46 條 1 條 6 鑽床圖

區名	測點	子	距	距離	距離
A 區	測一	200-200	200	200	200
	測二	142-200	200	200	200
	測三	142-200	200	200	200
	測四	200-200	200	200	200
B 區	測一	200-200	200	200	200
	測二	142-200	200	200	200
	測三	142-200	200	200	200
	測四	200-200	200	200	200
C 區	測一	200-200	200	200	200
	測二	142-200	200	200	200
	測三	142-200	200	200	200
	測四	200-200	200	200	200
D 區	測一	200-200	200	200	200
	測二	142-200	200	200	200
	測三	142-200	200	200	200
	測四	200-200	200	200	200
E 區	測一	200-200	200	200	200
	測二	142-200	200	200	200
	測三	142-200	200	200	200
	測四	200-200	200	200	200
F 區	測一	200-200	200	200	200
	測二	142-200	200	200	200
	測三	142-200	200	200	200
	測四	200-200	200	200	200

A-B 截断面圖 鑽深五千餘米



炭層柱狀圖 鑽深五千餘米

凡例
 煤層
 砂岩
 頁岩
 砂岩
 頁岩
 砂岩
 頁岩



承 諾 書

貴社所有福岡県探鉱権登録第1278号鉱区より当社所有福岡
県探鉱権登録第1579号鉱区の一部別紙図示の区域面積948
アール内に賦存する産生八尺上層および産生八尺本層に対し鉱
業法第44条の規定に基く産出増産の出願をなし重複鉱区を設
定することを承諾します。

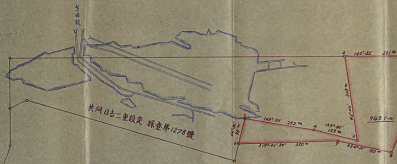
昭和20年5月20日

東京都中央区日本橋室町2丁目ノ番地ノ
三井鉱山株式会社
社長 栗 本 幹

共同石炭鉱業株式会社

社長 入 交 太 蔵 殿

三井山野鋸業所鋸區一部共同日吉炭鑛へ
 掘進増區設定承諾區域位置圖 縮尺六千
 (契約書添付圖)



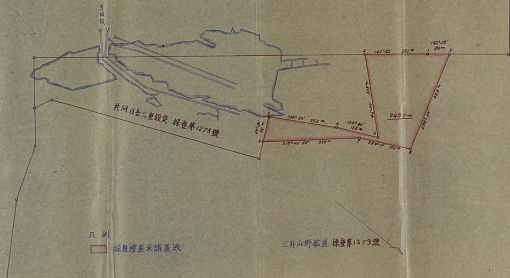
共同日吉二重炭鑛 採査第1278號

凡例
 [Red box] 掘進増區承諾區域

三井山野鋸業所採査第1379號



三井山野鉦業所鉦區一部共同日吉炭鑛へ
 掘進増區設定承諾區域位置圖 縮尺六千分之一
 (契約書添付圖)



して事業上益利を損する事なく出版に亘つて互便なり。
依つて地区を出版する次第なり。

昭和三十年六月七日

東京都中央区銀座七丁目五番地の宅

監事 福者 共同石炭 監事 株式会社

右代表取締役 入 交 太 廣

福岡県福岡市博多区大字牛渡町七五〇番地

右代理人 堀 石 友 廣



昭和三十年六月七日

東京都中央区銀座七丁目五番地の宅

貳築業者 共同石炭炭礦株式会社

右代表取締役 入 交 太 誠

福岡県高橋郡高橋町大字牛屋七五〇番地

右代理人 明 石 友 助

福岡通商繁盛局長
佐 久 洋 殿



飲 床 説 明 書

一、飲 床 の 所 在 地 か よ び 面 積

福岡県高橋郡高橋町、大隈町、山田町

面 積 延 萬 貳 千 四 百 八 拾 貳 丁 一 ル

二、採 掘 権 の 登 録 番 号

福岡県採掘権登録第貳七七八号

三、目 的 と す る 鉱 物 の 名 稱

石 炭

四、増 加 す べ き 区 域 の 所 在 地 か よ び 面 積

福岡県高橋郡高橋町

面 積 九 百 四 拾 八 丁 一 ル

五、計 画 面 積 延 萬 參 千 四 百 參 拾 丁 一 ル

右増出区域内地質は、第三紀層にして之に賦与せる飲床は別紙飲床圖に示す如く増出目的炭層たる細生八尺上層、全平層は原区採掘権第貳七七八号飲区内では延四百三十度、傾斜約十八度存在し増出区域採掘権第貳五七九号飲区内に向つて連続存在せる等は従来の採行により明らかなるを以て原区より増出区域の炭層を増出区域に増進するときは採掘権が同一





類 遺 地 区 願

一 欲区の所在地および面積

福岡県高橋郡糟屋町、高橋町、山田市
面積 七萬五千四百八拾貳アール

二 探掘権の登録番号

福岡県探掘権登録第五七七八号

三 目的とする試物の名称

石灰

四 増加すべき区域の所在地および面積

福岡県高橋郡糟屋町

面積 九百四拾八アール

合計面積 七萬六千四百貳拾アール

右のとおり福岡県探掘権登録第五七九号石灰探掘欲区へ類遺のため
欲区を増加を許可されたく区域図、試床説明書ならびに異議欲区の試
掘権者の承諾書添えて申請いたします。





古河下山田炭鉱 減圧

(12)

昭和3年9月

955 P-w

鉱石積 9,914 P-w

(契約期満了)

竹谷 群
本所 群

 吳共同機工株式会社

本社	〒827 福岡県田川郡川崎町大字川崎1番地	TEL 0947-72-3111FC
		FAX 0947-73-3714
広島営業所	〒732 広島市東区光町2丁目14番34号	TEL 082-202-3433
		FAX 082-202-3935
北九営業所	〒802 北九州市小倉北区浅野2丁目15-1	TEL 083-541-2884
		FAX 083-541-4584
大分営業所	〒870 大分市王子南町2番18号	TEL 0975-32-1812
		FAX 0975-32-1487
鳥栖営業所	〒841 鳥栖市真木町字長田1766	TEL 0942-82-7501
		FAX 0942-82-7540
熊本営業所	〒862 熊本市蘭田町隈内425-2	TEL 096-330-3400
		FAX 096-330-3444
大村営業所	〒856 大村市植松2丁目729-4	TEL 0957-53-3569
		FAX 0957-54-4153
双豊営業所	〒806 田川市伊田2060番地11	TEL 0947-45-6396
		FAX 0947-73-3714

福岡県田川郡川崎町大字川崎1番地

電話 0947-72-3111



許可決定通知

福通出 30 年第 159 号 昭和 30 年 9 月 6 日出願

福岡県若狭管轄外月津地区
各縣操縦士登録済1275名已承認

出願人 若狭石炭鉱業株式会社

上記の出願は別紙図面の区域について許可したから通知する。

昭和 31 年 8 月 19 日

福岡通商産業局長 讚岐喜八

福岡通商産業局長 讚岐喜八
昭和 31 年 8 月 19 日 發
右 登 録 済

- 1. この通知を受けた日から開始の試験期を履行し得る十分な知識の確保を要す。
- 2. この試験は法定の要項であるから従前は前記21号。
- 3. この通知受領後該日の出願人若狭石炭の試験結果を待つ。
- 4. 試験合格後はこの通知書面に試験結果と共に結果を通知し受領しない。
- 5. この通知書受領後は出願者の試験日に該結果を戻すこととはならない。



