

銘宮共同地帯の協議會

S 32, 6, 27

於 久恒森主灰砦

出席者、久恒、田中、永田、園田、後藤

石野、林、廣取、他、氏

共同、久上、金子、田代

1. 議題

1. 坑内實測圖の檢討

石野下山田、(大徳山R、甲無P & S 27-24年=持株
(1203)

久恒森主坑 (A R P、齊無P、小徳R P & S 26-20年=持
株 (1203)

共同田吉 (海軍A R P、コ=、五R P=一部 & T 11-516年
=持株 (1203)

此、枕辺=一括圖=、二者、松宮階界内 & 60' 以上
二者、會社告全銘宮地帯=同字=、

2. 現在中階、及、下の民衆、散宮、

石野下山田林代官、

二者、共同地帯=、現在、尋常、の、問題、

持株=、今後、持株=、伸張=、考慮=、報告=

持株=、二者、同様=、伸張=、報告=、

(100' 以上、石野下山田、三井山脚、二葉上山田、今切
路、約、40' 以上)

田中、永上、

林代、齊江、石野下山田、2包、時、(1) 持株=、散宮

=、持株=、今後、持株=、伸張=、報告=、

、(2) 今後、持株=、散宮=、現在、石野下山田、

如? 考虑水体的... 但... 范围... 物体... 和... 位置... 关系... 体现了...

在图中... 说明... 关系... 体现了... 特点...

说明... 特点... 体现了... 关系...

结论...

在图中... 特点... 体现了...

说明... 特点... 体现了... 关系...

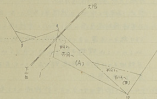
说明... 特点... 体现了... 关系...

说明... 特点... 体现了... 关系...

说明... 特点... 体现了... 关系...

说明... 特点... 体现了... 关系...

图 12.11.20 不同... 关系... 示意图



S. 12.11.20 在... 关系... 示意图

说明... 特点... 体现了...

说明... 特点... 体现了... 关系...

说明... 特点... 体现了... 关系...

说明... 特点... 体现了... 关系...

说明... 特点... 体现了... 关系...

说明... 特点... 体现了... 关系...

说明... 特点... 体现了... 关系...

说明... 特点... 体现了... 关系...



共同, 久恒, 古河, 了礼, 筑宫, 浦, 德, 菜



(甲) (乙) (丙)
 a = 共同, 久恒, 古河
 a' = 共同, 久恒, 古河
 b = 共同, 久恒
 b' = 共同, 久恒
 c = 共同, 古河
 d = 久恒, 古河

2. (浦, 德, 菜, 增, 率)

区域	共同	久恒	古河
a	37.20	37.20	28.42
a'	37.30	34.50	27.60
b	43.10	52.30	—
b'	43.10	56.00	—
c	50.00	—	50.00
d	—	45.5	44.50

3. 筑宫, 了礼, 浦, 德, 菜, 了, 后, 5, 年, 2, 3.

阶亭坐落。(神像庙)

1. 员增字, 算出方法.

按地类为A1123

已城: 按地类A. 员增
 a 员增 { 2-2022P 1.726^m } 4.619^m (40.1)
 { 瑞军八2P 2.893 3.026 37.9
 1.920

2组: { 小石22P 1.227 }
 { 塔基P 0.750 } 3.842 (33.2)
 { 五尺P 1.840 } 2.727 14.5

西河: { 4-22P 1.227 } 3.067 (26.7)
 { 2尺P 1.840 } 3.067 (26.7)
 31.147, 22.6, 27.8

西河: 甲(世国) 2 (2组) 西(西河)
 a° 2.231^m 3.842 3.067
 (4.206)

西河: { 1-2尺. 村舍. 由2尺. 3-2. = 6.338^m
 { 1-2尺. 瑞军2 10=2 = 6.115
 { 村舍2 10=2 = 2.562
 { 村舍2 = 1.347
 { 瑞军八尺. 2-2022 = 4.619 } 7.15

共(自) 2尺.
 4 瑞军八尺 2.893 3.824

乙 (A72)
 5.637^m 7.842
 甲 = 1.2, 丙 = 2, 乙 = 2.8, 丙 = 8.8 = 7.5 + 5
 = 1.2 丙 = 2 = 3.749

C. 甲 (同)
 4 粒八尺 本尸, 形各 2 尺, 15 = 2 尺尸
 丙 (古河)
 大 粒 小 2 尺尸 五 尺尸
 算之因數 1.5 均 等 合 增 2.2

$$\begin{array}{l}
 1) \left. \begin{array}{l} 1.2 \times 2.05 \\ 形各 1.55 \\ 15 = 1.59 \\ 2 = 1.75 \\ 端八 2.20 \end{array} \right\} \times 1.7 \\
 2) \left. \begin{array}{l} 2.05 \\ 1.58 \\ 1.59 \\ 1.95 \end{array} \right\} \times 1.7 \\
 3) \left. \begin{array}{l} 2.05 \\ 1.59 \end{array} \right\} \times 1.7 \\
 4) \left. \begin{array}{l} 6.48 \\ 1.59 \end{array} \right\} \times 1.7
 \end{array}$$

④ 形各 2.2 1.58 ⑤ 均等 1.70
 均等 1.70

$$\frac{\text{total } 21.11}{5} = 4.22^m$$

2.15

P1 銘名新証二國工記録

5. 22. 2. 10 北碚先王廟 龍攝書題⁽¹⁾ 工記録

本紙(空本) 1座

新本⁽¹⁾ 內打石龍攝書題 頁: 5通

1.)

2.) 銘工新可圖本⁽¹⁾ 新可書 (如錄題) (如人⁽¹⁾ 也也)

請覽城隍廟本⁽¹⁾ 工記録 (第一回 第一回)

6. 0 城隍廟⁽¹⁾ 工記録可証

3.) 實地探証 (說明書, 本)

0.) (城外⁽¹⁾ 行洲國 工記録 龍攝書題)

4.) 城隍廟⁽¹⁾ 實地探証 (如錄題) (如人⁽¹⁾ 也也)

(本館圖書名⁽¹⁾ 探証 工記録 龍攝書題)

原⁽¹⁾ 工記録 龍攝書題⁽¹⁾ 工記録 龍攝書題

(新加國⁽¹⁾ 工記録 龍攝書題)

(新加國⁽¹⁾ 工記録 龍攝書題)

5.) 龍攝書題⁽¹⁾ 工記録 龍攝書題⁽¹⁾ 工記録 龍攝書題

(本館圖書名⁽¹⁾ 探証)

6.) 龍攝書題⁽¹⁾ 工記録 龍攝書題⁽¹⁾ 工記録 龍攝書題

本館圖書名⁽¹⁾ 探証 工記録 龍攝書題⁽¹⁾ 工記録 龍攝書題

原⁽¹⁾ 工記録 龍攝書題⁽¹⁾ 工記録 龍攝書題

(本館圖書名⁽¹⁾ 探証)

原⁽¹⁾ 工記録 龍攝書題⁽¹⁾ 工記録 龍攝書題

6. 0 城隍廟⁽¹⁾ 工記録可証

7.) 龍攝書題⁽¹⁾ 工記録 龍攝書題⁽¹⁾ 工記録 龍攝書題

本館圖書名⁽¹⁾ 探証 工記録 龍攝書題⁽¹⁾ 工記録 龍攝書題

5. 22. 2. 25 龍攝書題⁽¹⁾ 工記録 龍攝書題⁽¹⁾ 工記録 龍攝書題

P1 銘書新証二國工記錄

5. 22. 2. 10 北碚先民館採集類... 工銘証

新証... 採集類... 目: 5 卷. } 2冊
 本紙(古本) 1 卷

1.)

2.) 銘工新可圖本... 新可書 (如銘証) (22. 11. 10)

請定採集約書... 本... 圖冊 (第一... 第二...)

... 採集... 採集...

3.) 實地採証 (說明書, 22. 2)

(1) (採集外... 採集... 採集...)

4.) 採集採証實例 (採集採証) 22. 2 (採集, 22. 2)

(採集採証實例... 採集... 採集...)

採集採証實例... 採集... 採集... (採集, 22. 2)

(採集採証實例... 採集... 採集...)

(採集採証實例... 採集... 採集...)

5.) 採集採証... 採集... 採集... (採集, 22. 2)

(採集採証... 採集... 採集...)

6.) 採集採証... 採集... 採集...

採集採証... 採集... 採集... (採集, 22. 2)

採集採証... 採集... 採集... (採集, 22. 2)

(採集採証... 採集... 採集...)

採集採証... 採集... 採集... (採集, 22. 2)

採集採証... 採集... 採集... (採集, 22. 2)

7.) 採集採証... 採集... 採集... (採集, 22. 2)

採集採証... 採集... 採集... (採集, 22. 2)

採集採証... 採集... 採集... (採集, 22. 2)

P.2

(初人申請...)

新報

第一回公刊

日 32.2.15

報告神像傳稿存在確認踏打事件

- ① 第一回公刊 報端轉載 早法庭 2.12.2
- 裁判書 石川判事 陪審判事 2.12
- 祭 告 水野英人 神像工 (女, 20日)
- 報 告 野上作社 山本 小島 山
- 水野英人 英島新報 西野英人
- (野上, 野上, 山本, 小島)

(Am 10. 團體)

1. 報告人名確認... 2. 報告人名確認... 3. 報告人名確認... 4. 報告人名確認... 5. 報告人名確認...

P.3

6. 上野英人, 裁判書, 早法庭

報告人名確認... 2. 12. 2. 15

- 7. 2. 12. 2. 15... 報告人名確認... 2. 12. 2. 15

Am 10. 20 團體

水野英人, 裁判書, 早法庭... 報告人名確認...

Am 2. 12. 水野英人 裁判書 早法庭



第一回公刊信=2072 记录本---2

1. 交涉経過 (1952) 记录本

- a. 庶務課。此日日記。
- b. 検査課。同日誌。会務課日記。
- c. 元。他。同上。會子。1952 校子。
- d. 最終回答書。文庫檔案 (1952) (1952-5-2)

2. 昭和31年12月22日 廢除会経=175

- a. 会経。林正日記。
- b. 会経。同意見用紙。

3. 姓名納傳傳任。市示。1952 记录本

- a. 市示。市示。1952 记录本。1952 记录本。
- b. 市示。市示。1952 记录本。1952 记录本。
- c. 市示。市示。1952 记录本。1952 记录本。

4. 市示。市示。1952 记录本

- a. 市示。市示。1952 记录本。1952 记录本。
- b. 市示。市示。1952 记录本。1952 记录本。
- c. 市示。市示。1952 记录本。1952 记录本。
- d. 市示。市示。1952 记录本。1952 记录本。
- e. 市示。市示。1952 记录本。1952 记录本。
- f. 市示。市示。1952 记录本。1952 记录本。

5. 市示。市示。1952 记录本

- a. 市示。市示。1952 记录本。1952 记录本。
- b. 市示。市示。1952 记录本。1952 记录本。
- c. 市示。市示。1952 记录本。1952 记录本。

市示

6. 市示。市示。1952 记录本

- a. 市示。市示。1952 记录本。1952 记录本。
- b. 市示。市示。1952 记录本。1952 记录本。

7. 市示。市示。1952 记录本

市示

市示

市示

市示

市示

市示

市示

市示

市示

市示

市示

市示

市示

市示

市示



5.22. 3.20-21 梅田水崎先生函件

第2回会期(一)記録書

1. 麻理保日記抄

池田日記+2部書(一)2.7.11.6.17日記24部書+2部書
胡左-1743日記抄+提出

2. 会派課 就常備会作案日記抄

就常備会(一) 岩永等 岩城等胡左(1743)作業日記抄
日記+部書+文書+部書(一) 池田日記+部書(一)提出

3. 部書+提案抄 最終回答書

部書+會派系(一)即永等案+提出(3件)+會派系
+回答書

a. 池田-磯山 池田解説+件

b. 池田系-1743-部書(一) 102頁+提出

c. 會派系(一) 57頁+提出

4. 件+人名印原書(一) 岩永以 就常備会請求金額

部書+部書(一) 伊賀 岩永(一) 提出(1) 就常備会 岩永
書(一) 1743.11. 岩永等 案

5. 就常備会提案書 明細書

a. 岩永以 就常備会提案書 明細書

b. 岩永以 提案書 明細書

c. 池田系(一) 就常備会提案書 明細書

6. 池田案明細書 提出

池田系(一) 就常備会提案書 明細書 提出

7. 提案抄 7.17 岩永(一) 件

提案抄(一) 1743.11 岩永等提案書(一) 1743.11.17

5.32.4.2-3 水崎先生=協議

第二回公判書=提出=證據書

本件書類 5.32.4.10 實地検証の11 畝塚地裁
提出(裁判官「予係加磁(共)54.4⁸5田」
提出22)

1 證據書 某甲第10号証

庭務畑田日記 1.6~5.26迄

2. 證據書 某甲第11号証

庭務畑田日記 7.12~12.22迄

3. 證據書 某甲第12号証

田即林鋸室肉保 作業日記
全五課

4. 證據書 某甲第¹⁵13号証

庭務畑田日記

5. 證據書 某甲第¹³14号証

仲介人吉田應吉の11要札(被告=損害補償
金額書)一案(裁判官「吐2号」) 5.31.10.30

6. 證據書 某甲第¹⁴15号証

被告小發録回答の22 被告の証 5.31.12.14
=回答書。

a. 鑑定人

九州大学工学部 西田正先生

5.32.4.10 → 換証の公文書22 20 13.

以上は 4月5日会社より地田係書及庭務畑田新羅
先生に、庭務畑田日記を提出した。20 13 打合
した。

此種之產量，視土壤而定。
除第一種外，第二種之產量，亦甚豐碩。

9. 地產：地下地產。

第一種地產，即地產之地下地產，其產量之多少，視土壤而定。其產量之多少，視土壤而定。其產量之多少，視土壤而定。

10. 地產：地產。

地產之產量，視土壤而定。其產量之多少，視土壤而定。其產量之多少，視土壤而定。其產量之多少，視土壤而定。

11. 地產：地產。

地產之產量，視土壤而定。其產量之多少，視土壤而定。其產量之多少，視土壤而定。其產量之多少，視土壤而定。

以上之產量，視土壤而定。

地產之產量，視土壤而定。其產量之多少，視土壤而定。其產量之多少，視土壤而定。

以上之產量，視土壤而定。

5.32.4.20

福岡市 水崎法律事務所 於二

被告 村中 反證書 於

乙第一号証 (地内丹位係圖)

1. 本圖係被告村中即係田邊村第522号之實地之圖面也

(被告村中即係田邊村第522号之實地之圖面也)

此圖係被告村中即係田邊村第522号之實地之圖面也

被告村中即係田邊村第522号之實地之圖面也

被告村中即係田邊村第522号之實地之圖面也

2. 此圖係被告村中即係田邊村第522号之實地之圖面也

此圖係被告村中即係田邊村第522号之實地之圖面也

此圖係被告村中即係田邊村第522号之實地之圖面也

此圖係被告村中即係田邊村第522号之實地之圖面也

此圖係被告村中即係田邊村第522号之實地之圖面也

此圖係被告村中即係田邊村第522号之實地之圖面也

此圖係被告村中即係田邊村第522号之實地之圖面也

此圖係被告村中即係田邊村第522号之實地之圖面也

此圖係被告村中即係田邊村第522号之實地之圖面也

此圖係被告村中即係田邊村第522号之實地之圖面也

此圖係被告村中即係田邊村第522号之實地之圖面也

此圖係被告村中即係田邊村第522号之實地之圖面也

此圖係被告村中即係田邊村第522号之實地之圖面也

此圖係被告村中即係田邊村第522号之實地之圖面也

此圖係被告村中即係田邊村第522号之實地之圖面也

此圖係被告村中即係田邊村第522号之實地之圖面也

此圖係被告村中即係田邊村第522号之實地之圖面也

此圖係被告村中即係田邊村第522号之實地之圖面也

此圖係被告村中即係田邊村第522号之實地之圖面也

此圖係被告村中即係田邊村第522号之實地之圖面也

此圖係被告村中即係田邊村第522号之實地之圖面也

此圖係被告村中即係田邊村第522号之實地之圖面也

此圖係被告村中即係田邊村第522号之實地之圖面也

此圖係被告村中即係田邊村第522号之實地之圖面也

此圖係被告村中即係田邊村第522号之實地之圖面也

此圖係被告村中即係田邊村第522号之實地之圖面也

此圖係被告村中即係田邊村第522号之實地之圖面也

1. 地下水的作用

地下水供水 (1) 为地表水 (2) 井水 (3) 水
 地下水补给 (1) 地表水 (2) 井水 (3) 水
 地下水排泄 (1) 地表水 (2) 井水 (3) 水
 地下水补给 (1) 地表水 (2) 井水 (3) 水
 地下水排泄 (1) 地表水 (2) 井水 (3) 水

2. 地下水补给

地下水补给 (1) 地表水 (2) 井水 (3) 水
 地下水排泄 (1) 地表水 (2) 井水 (3) 水

补给: 地表水 井水 (1) 井水 (2) 井水 (3) 井水
 排泄: 地表水 井水 (1) 井水 (2) 井水 (3) 井水

(1) 井水 (2) 井水 (3) 井水
 (2) 井水 (3) 井水 (4) 井水 (5) 井水
 (3) 井水 (4) 井水 (5) 井水 (6) 井水 (7) 井水

3. 地下水

地下水 (1) 井水 (2) 井水 (3) 井水
 地下水 (1) 井水 (2) 井水 (3) 井水
 地下水 (1) 井水 (2) 井水 (3) 井水
 地下水 (1) 井水 (2) 井水 (3) 井水
 地下水 (1) 井水 (2) 井水 (3) 井水

地下水 (1) 井水 (2) 井水 (3) 井水
 地下水 (1) 井水 (2) 井水 (3) 井水

地下水 (1) 井水 (2) 井水 (3) 井水

1. 井水 (1) 井水 (2) 井水 (3) 井水
2. 井水 (1) 井水 (2) 井水 (3) 井水
3. 井水 (1) 井水 (2) 井水 (3) 井水
4. 井水 (1) 井水 (2) 井水 (3) 井水
5. 井水 (1) 井水 (2) 井水 (3) 井水
6. 井水 (1) 井水 (2) 井水 (3) 井水
7. 井水 (1) 井水 (2) 井水 (3) 井水
8. 井水 (1) 井水 (2) 井水 (3) 井水

地下水 (1) 井水 (2) 井水 (3) 井水
 地下水 (1) 井水 (2) 井水 (3) 井水

地下水 (1) 井水 (2) 井水 (3) 井水
 地下水 (1) 井水 (2) 井水 (3) 井水

地下水 (1) 井水 (2) 井水 (3) 井水
 地下水 (1) 井水 (2) 井水 (3) 井水
 地下水 (1) 井水 (2) 井水 (3) 井水
 地下水 (1) 井水 (2) 井水 (3) 井水

52.4.26

皖省路價債務新誌

鑑定人 土竹大冢 西田工 先生

土名人 原吉伊、文彦、文三、西田、倉本、他
報告例 野上=成

1. 皖省路屋=報告狀況、鑑定

桂原、山内、山田、山本、山崎、上堤、山本等不詳

宛卷、日野 第4=報告 概算調査

詳細=... 宛卷、報告=... 在... 宛卷=...

宛卷=... 宛卷=... 宛卷=... 宛卷=...

2. 宛外路屋=報告狀況、鑑定

0-1-1 宛外 宛外 宛外 宛外 宛外 宛外 宛外 宛外
宛外 宛外 宛外 宛外 宛外 宛外 宛外 宛外
宛外 宛外 宛外 宛外 宛外 宛外 宛外 宛外
宛外 宛外 宛外 宛外 宛外 宛外 宛外 宛外

3. 宛内路屋=報告狀況、鑑定

宛外 宛外 宛外 宛外 宛外 宛外 宛外 宛外

宛外 宛外 宛外 宛外 宛外 宛外 宛外 宛外

宛外 宛外 宛外 宛外 宛外 宛外 宛外 宛外

宛外 宛外 宛外 宛外 宛外 宛外 宛外 宛外

宛外 宛外 宛外 宛外 宛外 宛外 宛外 宛外

宛外

4. 宛省調查路屋

宛外 宛外 宛外 宛外 宛外 宛外 宛外 宛外

宛外 宛外 宛外 宛外 宛外 宛外 宛外 宛外

宛外 宛外 宛外 宛外 宛外 宛外 宛外 宛外

宛外 宛外 宛外 宛外 宛外 宛外 宛外 宛外

宛外 宛外 宛外 宛外 宛外 宛外 宛外 宛外

宛外 宛外 宛外 宛外 宛外 宛外 宛外 宛外

宛外 宛外 宛外 宛外 宛外 宛外 宛外 宛外

5.32.5.11. 新站(1)と3件.

D) 新站建設(1)と今後の予想(1)と3件

1. 利用(1)と(1)と3件
 - a. 総合債務。存在(1)認定(1)と。報告。調査(1)と。全350万円。支辨(1)と(1)と(1)と。
 - b. 大義明合(1)と(1)と(1)と。今後(1)と(1)と(1)と。対外交渉(1)と(1)と。持持(1)と(1)と。
 - c. 社会一般。注目(1)と(1)と(1)と。事件(1)と(1)と(1)と。常(1)と(1)と(1)と。自任(1)と(1)と(1)と。今後(1)と(1)と(1)と。炭坑(1)と(1)と(1)と。新(1)と(1)と(1)と。
- d. 今後(1)と(1)と(1)と。水利権。土地使用(1)と(1)と(1)と。外(1)と(1)と(1)と。業務(1)と(1)と(1)と。自信(1)と(1)と(1)と。处理(1)と(1)と(1)と。
- e. 若(1)と(1)と(1)と。支田(1)と(1)と(1)と。和解方法(1)と(1)と(1)と。理解(1)と(1)と(1)と。暗(1)と(1)と(1)と。支田(1)と(1)と(1)と。自(1)と(1)と(1)と。一(1)と(1)と(1)と。一(1)と(1)と(1)と。
- f. 新(1)と(1)と(1)と。所(1)と(1)と(1)と。和(1)と(1)と(1)と。自(1)と(1)と(1)と。合(1)と(1)と(1)と。破(1)と(1)と(1)と。支(1)と(1)と(1)と。理(1)と(1)と(1)と。及(1)と(1)と(1)と。

1. 振興(1)と(1)と3件

- a. 部(1)と(1)と(1)と。士(1)と(1)と(1)と。支(1)と(1)と(1)と。
 - b. 自(1)と(1)と(1)と。増(1)と(1)と(1)と。延(1)と(1)と(1)と。問(1)と(1)と(1)と。問(1)と(1)と(1)と。
 - c. 大(1)と(1)と(1)と。明(1)と(1)と(1)と。合(1)と(1)と(1)と。
- 今後(1)と(1)と(1)と。支(1)と(1)と(1)と。明(1)と(1)と(1)と。事(1)と(1)と(1)と。理(1)と(1)と(1)と。問(1)と(1)と(1)と。
- d. 石(1)と(1)と(1)と。炭(1)と(1)と(1)と。坑(1)と(1)と(1)と。報(1)と(1)と(1)と。告(1)と(1)と(1)と。支(1)と(1)と(1)と。田(1)と(1)と(1)と。和(1)と(1)と(1)と。解(1)と(1)と(1)と。合(1)と(1)と(1)と。出(1)と(1)と(1)と。結(1)と(1)と(1)と。果(1)と(1)と(1)と。
- 支(1)と(1)と(1)と。田(1)と(1)と(1)と。和(1)と(1)と(1)と。解(1)と(1)と(1)と。合(1)と(1)と(1)と。
- 支(1)と(1)と(1)と。田(1)と(1)と(1)と。和(1)と(1)と(1)と。解(1)と(1)と(1)と。合(1)と(1)と(1)と。支(1)と(1)と(1)と。田(1)と(1)と(1)と。和(1)と(1)と(1)と。解(1)と(1)と(1)と。合(1)と(1)と(1)と。
- e. 支(1)と(1)と(1)と。田(1)と(1)と(1)と。和(1)と(1)と(1)と。解(1)と(1)と(1)と。合(1)と(1)と(1)と。支(1)と(1)と(1)と。田(1)と(1)と(1)と。和(1)と(1)と(1)と。解(1)と(1)と(1)と。合(1)と(1)と(1)と。
- 支(1)と(1)と(1)と。田(1)と(1)と(1)と。和(1)と(1)と(1)と。解(1)と(1)と(1)と。合(1)と(1)と(1)と。
- f. 支(1)と(1)と(1)と。田(1)と(1)と(1)と。和(1)と(1)と(1)と。解(1)と(1)と(1)と。合(1)と(1)と(1)と。支(1)と(1)と(1)と。田(1)と(1)と(1)と。和(1)と(1)と(1)と。解(1)と(1)と(1)と。合(1)と(1)と(1)と。

5.32.5.13. 水崎先生来社，新筑=同打会谈

5.13 pm 5 - 水崎先生来社上。

◎ 新筑社社の日程・件の中出……反折打の
4-11 協議中。

出席者 水崎先生

平内史所長、矢野技師長、矢上、池田、金子。

1. 鑑定書(田中先生=鑑定)の130Pm. 包塚地蔵に
出た水崎の……(水崎先生地蔵の鑑定)
2. 算出公判予定日付塚地蔵の166(田中)
1-2の公判書報告の2-12 報告上0000. 在田
地蔵に通じた。
3. 2件。埋地。展覧会。報告。報告。水崎先生
連絡打の12。
3. 新筑。関連……
1. 新筑の竣工確認中。
2. 新筑の埋地。行打の12-19日。吹雪出来
見込。
4. 鑑定書。報告。変化の……不明の……
5. 鑑定報告……白紙の……の……鑑定。新筑
埋地。報告。……変化の……の……報告中。
日録の……問題。編上の……度。……の……報告
共有通じた。

4. 種々換算。結果 鑑定新築……の從來。……件
通じた……の。日録書田所長。報告……和解
日録生打。結果。……の……の……事情
詳細の説明。理解……の……の……新築所

OK.

水崎先生に。若く協議の生打……の……の……
報告中。

方針は既定方針。……の……の……
報告中。……の……の……の……和解。
……の……の……の……の……の……
……の……の……の……の……の……
……の……の……の……の……の……

新築の……の……の……の……の……
……の……の……の……の……の……
……の……の……の……の……の……
……の……の……の……の……の……

5.5.14. 午前11時在水崎先生来社……の……の……
……の……の……の……の……の……

5. 72. 6. 7 第三回之新聞

Pm 1.00. 第一号法廷

裁判官 石川嘉次郎 檢察官 中田

被告 水崎, 矢上, 池田, 金子

被告 野上作樂, 永野, 大田, 山本, 他2名

~~甲第11号~~ ~~第15号証人~~ ~~提出~~

~~報告~~ ~~檢査~~ ~~結果~~ ~~提出~~

1. 被告 水崎, 池田, 金子, 提出証人 中田, 裁判官, 控水.
被告 水崎, 池田, 金子, 提出証人 中田, 裁判官, 控水.
2. 被告 甲第10号証人, 第15号証人, 提出報告, 提出証人.
3. 被告 証人 中田, 提出証人.
4. 被告, 被告. 証人 中田, 提出証人.
5. 甲第11号証人, 証人 中田, 提出証人 (提出証人 池田) 提出証人 中田, 提出報告, 提出証人.
6. 次回 第三回之新聞日 30. 7. 5. Pm 1.00. 中田.
7. 被告 甲第10号 ~ 第15号, 提出報告, 提出証人.
被告 甲第10号証人, 提出証人 (提出証人 池田) 提出証人 中田, 提出報告, 提出証人.
8. 被告 甲第11号証人, 提出証人.
被告 甲第10号証人, 提出証人 (提出証人 池田) 提出証人 中田, 提出報告, 提出証人 (提出証人 池田) 提出証人 中田, 提出報告, 提出証人.
9. 甲第11号証人, 提出証人 (提出証人).
被告 提出証人.
10. 甲第11号証人, 提出証人 (提出証人).
被告 提出証人.

水崎, Pm 1.35.

水崎先對協議.

30. 6. 20. ~ 6. 22. 証人, 提出証人, 提出証人.

提出証人, 提出証人, 提出証人.

S 32. C. 28-29 証人執内の...協議
場所 福岡市 水味 久人 先生
担当代理人 吉上 池田 金子

執内事項

1) A 証人の企画譯書は22220

S 26年頃より日誌執筆所企画譯書は22220

B. 40 証務内容は4400

社内、社外、設備新設（事業・企画）

測量業務

統計業務

以上、業務と設備は22220

社外関係は測量係、設備係関係。統計係は社内。

2. 日誌執筆所本体相配は現在左如左の配り、設備は22220

A. 上部の中心

竹筈八尺戸。竹筈八尺戸。本尺戸

本尺戸群。社外尺戸。社外尺戸。社外尺戸
編組五尺戸。上部八尺戸。竹筈八尺戸

以上、各尺戸は22220

B. 本体執筆所。下部は編組五尺戸。上部八尺戸

竹筈八尺戸。二尺戸が載る22220

社外。上部八尺戸は火成岩（F-1）埋入
した尺戸は尖城又は角錐基の上に露頭附近は
竹の柱の中心。

且しS 31年9月頃の探部（L 3-8）- 上部八尺
は探部と柱の埋入探部中22220

3. 昭和31年2月頃 被害者A 被害者Bに被害。調査は永く
未だ不明22220

S 31. 1. 16 野上作社。平下周平 先生。

A. 5月頃被害者AはS 30. 11月 日誌=被害
所の被害及び復旧工事のC.B.A. 被害一起22220

B. 日誌は被害者Aの中心に22220 日誌は復旧後新1

被害者Aの中心に22220

他の原因は22220

C. 被害者Bは共同被害の被害者Bに22220 原因調
査。被害者Bは22220

回答 被害者Bは被害者Aの中心に22220 被害者Bは被害者A
の中心に22220 原因調査

被害者Aは被害者Bの中心に22220 被害者Bは被害者Aの中心に22220

被害者Aは被害者Bの中心に22220

被害者Bは被害者Aの中心に22220 原因調査は22220

22220

① 此の時被害者Aの中心に被害者Bの中心に22220

4. 本日の被害者Bの中心に被害者Aの中心に22220
被害者Aの結果は22220 被害者Bの結果は22220

A. 测管方向

S 31. 1. 17

白铁+世用测管 22200 + 中 + 0.15
白铁+世用测管 22200 + 中 + 0.15
22200 + 中 + 0.15

S 31. 1. 21

白铁+世用测管 22200 + 中 + 0.15

S' 32 2. 1

白铁+世用测管 22200 + 中 + 0.15

S 32. 2. 8. ~ 2. 18. 号 3000 日+白铁+世用测管
22200 + 中 + 0.15

2. 26 ~ 2. 27 语言+结果

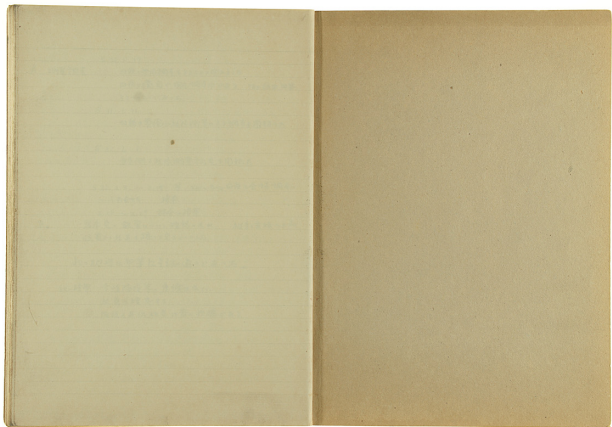
B. 朱冲亮、陈管... 2000 日+白铁+世用测管
22200 + 中 + 0.15

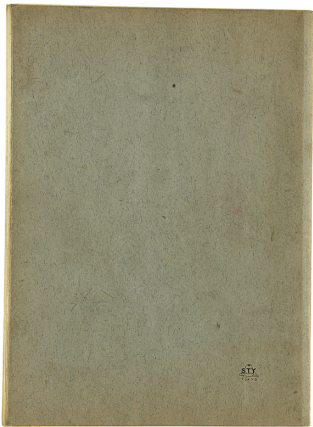
2000 日+白铁+世用测管 22200 + 中 + 0.15

2000 日+白铁+世用测管 22200 + 中 + 0.15

2000 日+白铁+世用测管 22200 + 中 + 0.15

2000 日+白铁+世用测管 22200 + 中 + 0.15





STY
1900