



1 7 11 15 19 22 26 30

早由水快
早漱拆送
西角玉志
升上道助
入江京道
查海港
高康友不
四仲
阿野
笑回

滝衣七
高漱
若回德
查回直
須友舟
河尔
成回次
許
古

茶

67 66 65 64 63 61 20 10 18

入江平平

入江平平

志

志

志

志

志

志

志

志

志

志

志

志

志

志

志

志

志

志

志

志

志

志

志

志

百六十四年九月廿一日

於十四日九月廿一日

長門屋前六丁目五番地

常田太世

西曆一千九百零九年九月廿一日

西曆一千九百零九年九月廿一日



天保五年四月二十一日

五月 七月 二十四日 五時 八時

市田半 八時

井ノ口	五時	六時	七時	八時	九時	十時	十一時	十二時
市田半	八時	九時	十時	十一時	十二時	十三時	十四時	十五時
市田半	八時	九時	十時	十一時	十二時	十三時	十四時	十五時
市田半	八時	九時	十時	十一時	十二時	十三時	十四時	十五時
市田半	八時	九時	十時	十一時	十二時	十三時	十四時	十五時
市田半	八時	九時	十時	十一時	十二時	十三時	十四時	十五時
市田半	八時	九時	十時	十一時	十二時	十三時	十四時	十五時
市田半	八時	九時	十時	十一時	十二時	十三時	十四時	十五時
市田半	八時	九時	十時	十一時	十二時	十三時	十四時	十五時
市田半	八時	九時	十時	十一時	十二時	十三時	十四時	十五時

合計 市田半 八時

市田半 八時 市田半 八時 市田半 八時 市田半 八時 市田半 八時 市田半 八時 市田半 八時 市田半 八時 市田半 八時 市田半 八時

市田半 八時

市田半 八時

市田半	八時	九時	十時	十一時	十二時	十三時	十四時	十五時
市田半	八時	九時	十時	十一時	十二時	十三時	十四時	十五時
市田半	八時	九時	十時	十一時	十二時	十三時	十四時	十五時
市田半	八時	九時	十時	十一時	十二時	十三時	十四時	十五時
市田半	八時	九時	十時	十一時	十二時	十三時	十四時	十五時
市田半	八時	九時	十時	十一時	十二時	十三時	十四時	十五時
市田半	八時	九時	十時	十一時	十二時	十三時	十四時	十五時
市田半	八時	九時	十時	十一時	十二時	十三時	十四時	十五時
市田半	八時	九時	十時	十一時	十二時	十三時	十四時	十五時
市田半	八時	九時	十時	十一時	十二時	十三時	十四時	十五時

市田半 八時

市田半 八時

市田半 八時

市田半 八時

青
 一
 二
 三
 四
 五
 六
 七
 八
 九
 十

口全出於心也

教
 一
 二
 三
 四
 五
 六
 七
 八
 九
 十

子
 一
 二
 三
 四
 五
 六
 七
 八
 九
 十

星引月

通野


中全

星引月

中全

一
 二
 三
 四
 五
 六
 七
 八
 九
 十



計七百十九如予不足也


出於
於正日即十年不送管之
九月廿一初日
十一月廿一
十月廿一
九月廿一
八月廿一
七月廿一
六月廿一
五月廿一
四月廿一
三月廿一
二月廿一
一月廿一

差齊全八日不於九月斗登不足

外之
二百五十九
不足
十月廿一
九月廿一
八月廿一
七月廿一
六月廿一
五月廿一
四月廿一
三月廿一
二月廿一
一月廿一



下世道

不世道

早嫩涼藏

早嫩涼藏

一	二	三	四	五	六	七	八	九	十	十一	十二	十三	十四	十五	十六	十七	十八	十九	二十
...

...

7

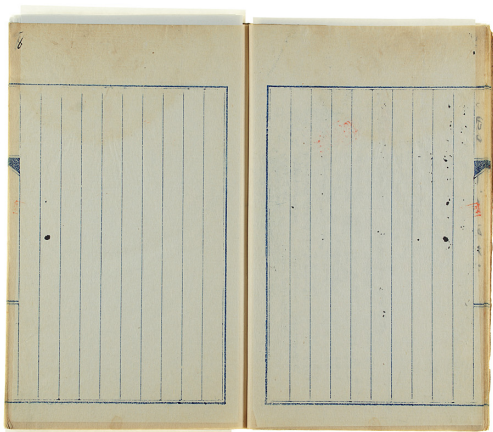
...



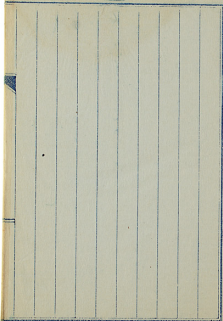
...

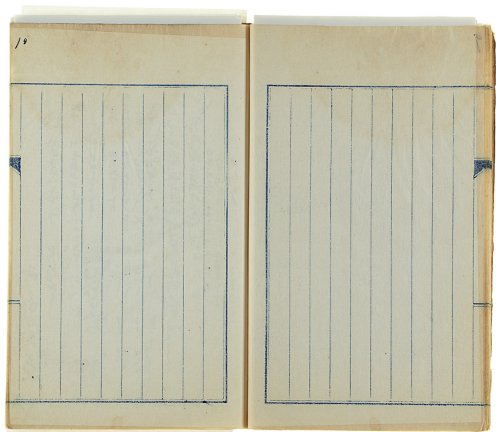
...





9





19

12

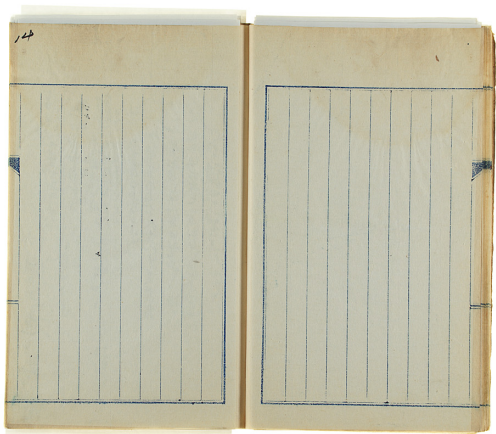
A ledger page with a blue border and 11 vertical columns. The columns are of varying widths, with the outermost columns being the narrowest. The page is otherwise blank.

A ledger page with a blue border and 11 vertical columns. The columns are of varying widths, with the outermost columns being the narrowest. The page is otherwise blank.



13





۱۴۴

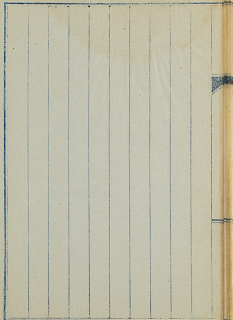
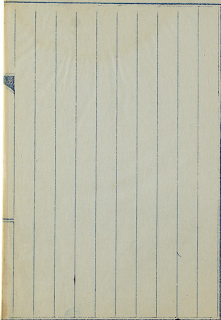
15

--	--	--	--	--	--	--	--	--	--

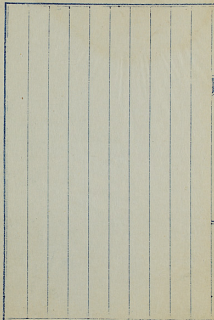
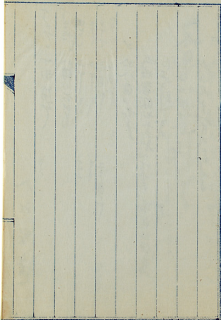
--	--	--	--	--	--	--	--	--	--



17



14



入江宗信

今更て

八田の宗信

中

上

下

ノ

於八田の宗信

宗信は

宗信は

宗信は

宗信は

宗信は

宗信は

宗信は

宗信は

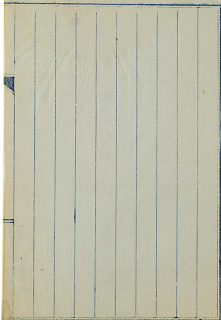


Vertical lines for writing on the left page.

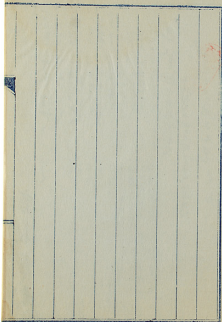
Vertical lines for writing on the right page.



21



29



25

A table with 10 vertical columns and a horizontal border. The columns are empty.

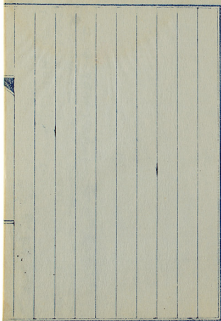
--	--	--	--	--	--	--	--	--	--

A table with 10 vertical columns and a horizontal border. The columns are empty.

--	--	--	--	--	--	--	--	--	--



27



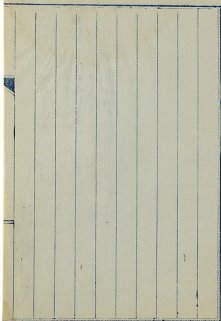
27

--	--	--	--	--	--	--	--	--	--

--	--	--	--	--	--	--	--	--	--

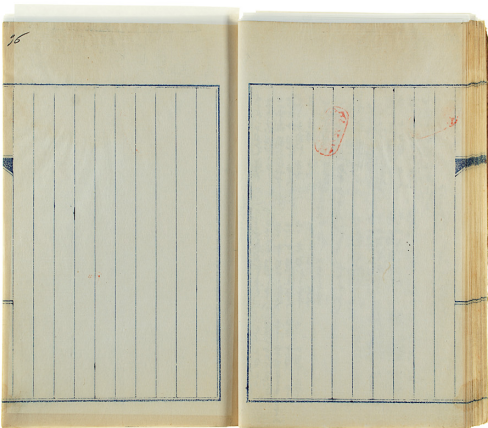


81



53






26

Red circular stamp

Red scribble



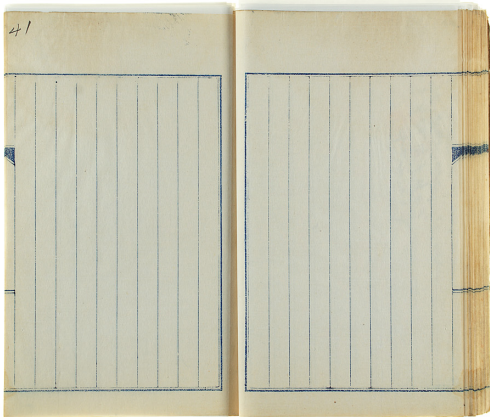
下 一 二 三 四 五 六 七 八 九 十 十一 十二 十三 十四 十五 十六 十七 十八 十九 二十	廿 廿一 廿二 廿三 廿四 廿五 廿六 廿七 廿八 廿九 三十	廿 廿一 廿二 廿三 廿四 廿五 廿六 廿七 廿八 廿九 三十	廿 廿一 廿二 廿三 廿四 廿五 廿六 廿七 廿八 廿九 三十
---	---	---	---

廿九日七時
 新校
 形
 形
 形

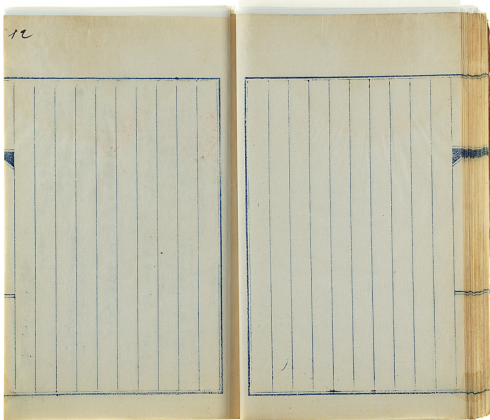
喜田徳吉





41





12



40

--	--	--	--	--	--	--	--	--	--

--	--	--	--	--	--	--	--	--	--



45

3



夏

二十	廿一	廿二	廿三	廿四	廿五	廿六	廿七	廿八	廿九	三十
...

...
-----	-----	-----	-----	-----	-----	-----	-----	-----	-----	-----

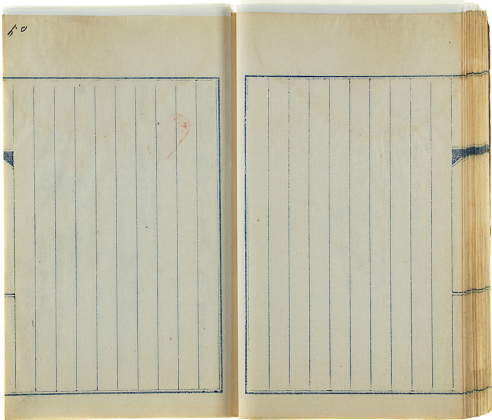
須藤

須藤年表

[Blank lined page]

六百五十八日也
 十二日午
 二七日
 六百五十九日也
 十二日午
 二七日
 六百六十日也
 十二日午
 二七日
 六百六十一日也
 十二日午
 二七日
 六百六十二日也
 十二日午
 二七日
 六百六十三日也
 十二日午
 二七日
 六百六十四日也
 十二日午
 二七日
 六百六十五日也
 十二日午
 二七日
 六百六十六日也
 十二日午
 二七日
 六百六十七日也
 十二日午
 二七日
 六百六十八日也
 十二日午
 二七日
 六百六十九日也
 十二日午
 二七日
 六百七十日也
 十二日午
 二七日
 六百七十一日也
 十二日午
 二七日
 六百七十二日也
 十二日午
 二七日
 六百七十三日也
 十二日午
 二七日
 六百七十四日也
 十二日午
 二七日
 六百七十五日也
 十二日午
 二七日
 六百七十六日也
 十二日午
 二七日
 六百七十七日也
 十二日午
 二七日
 六百七十八日也
 十二日午
 二七日
 六百七十九日也
 十二日午
 二七日
 六百八十日也
 十二日午
 二七日
 六百八十一日也
 十二日午
 二七日
 六百八十二日也
 十二日午
 二七日
 六百八十三日也
 十二日午
 二七日
 六百八十四日也
 十二日午
 二七日
 六百八十五日也
 十二日午
 二七日
 六百八十六日也
 十二日午
 二七日
 六百八十七日也
 十二日午
 二七日
 六百八十八日也
 十二日午
 二七日
 六百八十九日也
 十二日午
 二七日
 六百九十日也
 十二日午
 二七日
 六百九十一日也
 十二日午
 二七日
 六百九十二日也
 十二日午
 二七日
 六百九十三日也
 十二日午
 二七日
 六百九十四日也
 十二日午
 二七日
 六百九十五日也
 十二日午
 二七日
 六百九十六日也
 十二日午
 二七日
 六百九十七日也
 十二日午
 二七日
 六百九十八日也
 十二日午
 二七日
 六百九十九日也
 十二日午
 二七日
 七百日也
 十二日午
 二七日





60

河野院志

不拾上田

当於人田

竹牌之能入

其元年度子老

其元年度子老



其元年度子老
其元年度子老
其元年度子老
其元年度子老
其元年度子老
其元年度子老
其元年度子老
其元年度子老
其元年度子老
其元年度子老

其元年度子老
其元年度子老
其元年度子老
其元年度子老
其元年度子老
其元年度子老
其元年度子老
其元年度子老
其元年度子老
其元年度子老

其元年度子老
其元年度子老
其元年度子老
其元年度子老
其元年度子老
其元年度子老
其元年度子老
其元年度子老
其元年度子老
其元年度子老



Blank lined page with a vertical margin line on the left and a horizontal line near the bottom.



城国次入

於十四日

三月廿三日 妙地

方々

三月廿三日

三月廿三日

三月廿三日

三月廿三日

三月廿三日

三月廿三日

三月廿三日

三月廿三日

三月廿三日

三月廿三日

三月廿三日

三月廿三日

三月廿三日

三月廿三日

三月廿三日

三月廿三日

三月廿三日

三月廿三日

三月廿三日

合計 五城 五城 五城 五城

十四日 十一日 十一日 十一日

九日 七日 七日 七日

外旅 自入

三月廿三日

三月廿三日

三月廿三日

三月廿三日

三月廿三日

三月廿三日

三月廿三日

三月廿三日

三月廿三日

三月廿三日

三月廿三日

三月廿三日

三月廿三日

三月廿三日

三月廿三日

三月廿三日

三月廿三日

三月廿三日

三月廿三日

三月廿三日

三月廿三日

三月廿三日

三月廿三日

三月廿三日

三月廿三日

三月廿三日

三月廿三日

三月廿三日

三月廿三日

三月廿三日

三月廿三日

三月廿三日

三月廿三日

三月廿三日

三月廿三日

三月廿三日

三月廿三日

三月廿三日

三月廿三日

三月廿三日

三月廿三日

三月廿三日

三月廿三日

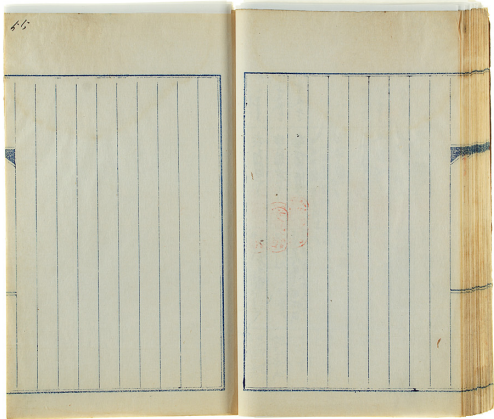
三月廿三日

三月廿三日

三月廿三日

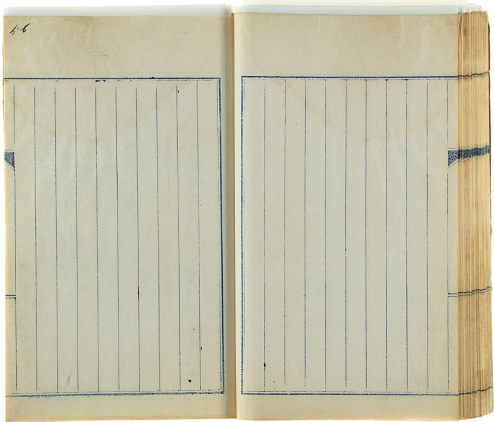
三月廿三日

三月廿三日



45

19
(S. 10)
19



16



47

有て

百八十冊

洋装直考

三

九冊

大島

三

十二冊

徳山

ナリ

上

三

斗部

正

十

新

合計全数百九十冊



終

五月廿五日

子子

子子

子子

子子

子子

子子

子子

子子

子子

子子

子子

子子

子子

子子

子子

子子

子子

子子

子子

子子

子子

子子



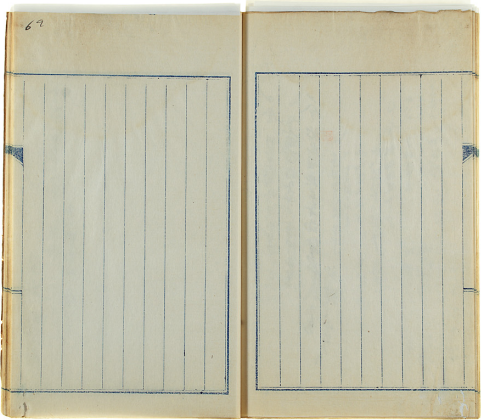
子子

Vertical lines for writing on the left page.

Vertical lines for writing on the right page.



67



67

一全四柱一曰三千ノル

古の整財所、
其の
所、
其の

古新寛人

四

三十三日午
上七
日

三十三日午
上七
日

入江

二十六日

以松野園字
三十一日
日

三十一日

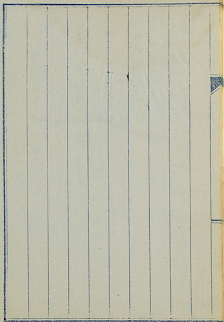
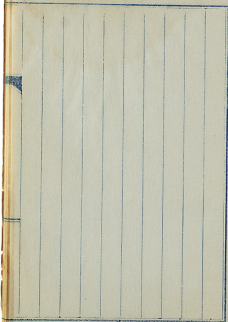
山

三十一日



抄

69



三ノ年
七月

全四冊下ノ

記ノ

岩素筆

三ノ年
七月

三ノ年
七月

全四冊

全四冊下ノ

左野電

全四冊下ノ

全四冊下ノ

全四冊下ノ

一	シヤク	シヤク	シヤク
二	シヤク	シヤク	シヤク
三	シヤク	シヤク	シヤク
四	シヤク	シヤク	シヤク
五	シヤク	シヤク	シヤク
六	シヤク	シヤク	シヤク
七	シヤク	シヤク	シヤク
八	シヤク	シヤク	シヤク
九	シヤク	シヤク	シヤク
十	シヤク	シヤク	シヤク
十一	シヤク	シヤク	シヤク
十二	シヤク	シヤク	シヤク
十三	シヤク	シヤク	シヤク
十四	シヤク	シヤク	シヤク
十五	シヤク	シヤク	シヤク
十六	シヤク	シヤク	シヤク
十七	シヤク	シヤク	シヤク
十八	シヤク	シヤク	シヤク
十九	シヤク	シヤク	シヤク
二十	シヤク	シヤク	シヤク

一	シヤク	シヤク	シヤク
二	シヤク	シヤク	シヤク
三	シヤク	シヤク	シヤク
四	シヤク	シヤク	シヤク
五	シヤク	シヤク	シヤク
六	シヤク	シヤク	シヤク
七	シヤク	シヤク	シヤク
八	シヤク	シヤク	シヤク
九	シヤク	シヤク	シヤク
十	シヤク	シヤク	シヤク
十一	シヤク	シヤク	シヤク
十二	シヤク	シヤク	シヤク
十三	シヤク	シヤク	シヤク
十四	シヤク	シヤク	シヤク
十五	シヤク	シヤク	シヤク
十六	シヤク	シヤク	シヤク
十七	シヤク	シヤク	シヤク
十八	シヤク	シヤク	シヤク
十九	シヤク	シヤク	シヤク
二十	シヤク	シヤク	シヤク

子	丑	寅	卯	辰	巳	午	未	申	酉	戌	亥
子 三十四	丑 三十三	寅 三十二	卯 三十一	辰 三十	巳 二十九	午 二十八	未 二十七	申 二十六	酉 二十五	戌 二十四	亥 二十三
子 三十四	丑 三十三	寅 三十二	卯 三十一	辰 三十	巳 二十九	午 二十八	未 二十七	申 二十六	酉 二十五	戌 二十四	亥 二十三
子 三十四	丑 三十三	寅 三十二	卯 三十一	辰 三十	巳 二十九	午 二十八	未 二十七	申 二十六	酉 二十五	戌 二十四	亥 二十三

子	丑	寅	卯	辰	巳	午	未	申	酉	戌	亥
子 三十四	丑 三十三	寅 三十二	卯 三十一	辰 三十	巳 二十九	午 二十八	未 二十七	申 二十六	酉 二十五	戌 二十四	亥 二十三
子 三十四	丑 三十三	寅 三十二	卯 三十一	辰 三十	巳 二十九	午 二十八	未 二十七	申 二十六	酉 二十五	戌 二十四	亥 二十三
子 三十四	丑 三十三	寅 三十二	卯 三十一	辰 三十	巳 二十九	午 二十八	未 二十七	申 二十六	酉 二十五	戌 二十四	亥 二十三



一	二	三	四	五	六	七	八	九	十	十一	十二	十三	十四	十五	十六	十七	十八	十九	二十	二十一	二十二	二十三	二十四	二十五	二十六	二十七	二十八	二十九	三十
...
...
...



