

空谷
一ツ
観
音
所



昔々

ル 赤

友 禮 彦 一 次

ッ

十 上 赤

一 丁

ク

名 上 白 赤

北 道 江 橋 橋 下 五 在 也

四

上 十 赤

十 日 也 門 上 十 十 橋 下

十

名 上 赤

橋 下 十 十 赤

十

上 十 赤

昔 々 松 科 何 也

十

上 十 赤

上 赤 松 科 何 也

十

上 十 赤

上 赤 松 科 何 也

十

上 十 赤

上 赤 松 科 何 也



古

切干田

古の徳和 古の徳和

古

古田

古の徳和 古の徳和

古

古田

古の徳和 古の徳和

古

古田

古の徳和 古の徳和

古

古田

古の徳和 古の徳和

古

古田

古の徳和 古の徳和

古

古田

古の徳和 古の徳和

古

古田

古の徳和 古の徳和

古

古田

古の徳和 古の徳和

古

古田

古の徳和 古の徳和

古

古田

古の徳和 古の徳和

古

古田

古の徳和 古の徳和

古

古田

古の徳和 古の徳和

古

古田

古の徳和 古の徳和

古

古田

古の徳和 古の徳和

古

古田

古の徳和 古の徳和

古

古田

古の徳和 古の徳和

古

古田

古の徳和 古の徳和

古

古田

古の徳和 古の徳和

古

古田

古の徳和 古の徳和

古

古田

古の徳和 古の徳和



五日 卯

四の行に用

七日 辰

二の行に用

三

十日 未

申の行に用

十一日 申

酉の行に用

十二日 酉

戌の行に用

十三日 戌

亥の行に用

十四日 亥

子の行に用

十五日 子

丑の行に用

十六日 丑

寅の行に用

十七日 寅

卯の行に用

五

空公ノ書

六

空公ノ書

七

空公ノ書

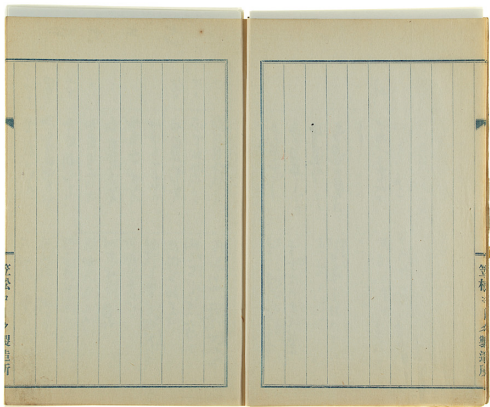
八

空公ノ書

九

空公ノ書

一七二四



空
格
本
三
十
二
行

空
格
本
三
十
二
行

0 1 2 3 4 5 6 7 8 9 10 11 12 13 14 15 16 17 18 19 20 21 22 23 24 25 26 27 28 29 30 31 32 33 34 35 36 37 38 39 40 41 42 43 44 45 46 47 48 49

平ノ 三十五ノ

二十ノ

於身ノ

十身ノ

十身ノ

十身ノ

四身ノ

三十身ノ

四十身ノ

八身ノ

カシノニハ 善方

六ノア 此記号を以て

イハ 善方

古ノ

吾田

平田

正月一ノ 終節

早田 恒方

牛車 古ノ

田 恒方 終節 恒方 終節

上ノ

三十ノ

平身ノ

四十身ノ

三十身ノ

三身ノ

三身ノ

三身ノ

三身ノ

三身ノ

橙ノ 直次

善方 直次

本意 三ノ 終節

三ノ 終節 終節

併花 終節

本意 終節

三ノ 終節

通方 終節

金物 終節

三ノ 終節

二六 三由

二七 五由

二八 八由

二九 三由

三〇 三十五由

三一 五由

三二 十五由

三三 四四六四二〇

舞舞舞舞

舞舞舞舞

舞舞舞舞

舞舞舞舞

舞舞舞舞

舞舞舞舞

舞舞舞舞

三月八 四十一由

三月九 五十一由

三月十 二十由

三月十一 五由

三月十二 十五由

三月十三 四十由

三月十四 八十由

三月十五 一百四十由

古八の愛上

舞中絶舞

エア一板

四、新子目

舞舞舞舞

舞舞舞舞

舞舞舞舞

舞舞舞舞

舞舞舞舞



左右 托の三ノ角分

花道は標梅斗

アト一筋也

亭下二也

花道の内は女

区受の三ノ角分

昇院は標梅斗

那三ノ角分 芝の角分

左の角分也

アト一筋也

十六

三ノ角分

十七

三ノ角分

十八

三ノ角分

十九

三ノ角分

二十

三ノ角分

二十一

三ノ角分

二十二

三ノ角分

三ノ角分

三ノ角分

オハシ斗

面焼斗

エブ一板

子屋斗

片

冬白

此は江陰白

片

妙手

中不愛信利

片

四十二

若草のり折了候はさ

片

三十三

りや二

片

五十一

若草のり日動

片

三十三

辛

片

妙手

片

片

十

鏡切

片

五十一

片

片

五十一

片

片

片

片

片

片

片

片

片

片

片

ホシノ同片

リ 野

四半新丁目

若草のり

若草のり

若草のり

若草のり

若草のり

若草のり

若草のり

とる

砂目四十八

法目五十八

字一十八

十七日

造り今中飯正片 世に福手也
五月十日造り梅本四十九日也

在田本花あり也

高野子死及至也

斗
六二〇九〇

胃

老目ヤ

クヤ一ヤ

老目ヤ

七

法目五十八

法目三十八

法目三十八

法目一十八

法目三十八

法目三十八

法目一十八

バウ四飯也 仁也

バウイイイ一也 仁也

丸は糖直片

厚と上現は糖直片

美野の之河也

多外一也

マイトニ也

ヒフ、ニ也

造り文也

王也子一也

考

八十未

抄由之平

抄由之平

八白上平

十未

考

十未

抄由之平

考

抄由之平

抄由之平

抄由之平

燕千の平

長持

國直林漫用相

全 傳兵相

少林己、抄、心、行、初、又、紙、件

此、是、所、當、垣、竹

西、置、法、刑、若、抄、傳、受、宛

二、月、与、修、刑、在、の

二、月、与、公、河、京

二、月、与、公、河、京

抄由之平

抄由之平

抄由之平

抄由之平

抄由之平

抄由之平

抄由之平

抄由之平

抄由之平

抄由之平

筆、之、筆、之

筆、之、筆、之

筆、之、筆、之

筆、之、筆、之

筆、之、筆、之

筆、之、筆、之

筆、之、筆、之

筆、之、筆、之

筆、之、筆、之

筆、之、筆、之

丁

辛酉

竹三郎外

宗元

己

抄目十外

宗元一外

庚

七十外

宗元一外

辛

五十外

宗元一外

壬

抄目十外

宗元一外

癸

七十外

宗元一外

甲

八十外

宗元一外

乙

抄目十外

宗元一外

丙

七十外

宗元一外

丁

八十外

宗元一外

戊

七十外

宗元一外

己

八十外

宗元一外

庚

七十外

宗元一外

辛

八十外

宗元一外

壬

七十外

宗元一外

癸

八十外

宗元一外

甲

七十外

宗元一外



十

四十五

八十九

十一

五十九

十二

六十九

十三

七十九

七十九

十四

八十九

十五

九十九

十六

十

十七

十一

十八

十二

十九

十三

二十

十四

二十一

十五

二十二

十六

二十三

十七

二十四

十八

二十五

十九

二十六

二十

二十七

二十一

二十八

二十二

二十九

二十九

二十三

三十一

三十一



十六 六白片

七 白片

八 白片

九 白片

四十五片

冬内四十片

冬内五十片

冬内六十片

冬内七十片

冬内八十片

料工 授受書 あり 冬内 七片

冬内 七片

冬内 七片 冬内 七片 冬内 七片

冬内 七片

冬内 七片

冬内 七片

冬内 七片

冬内 七片

冬内 七片

冬内 七片

冬内 七片

冬内 七片

冬内 七片

冬内 七片

冬内 七片

冬内 七片

冬内 七片

冬内 七片

冬内 七片

冬内 七片

授受書 あり

授受書 あり

授受書 あり

授受書 あり

授受書 あり

授受書 あり

授受書 あり

授受書 あり

授受書 あり

授受書 あり

授受書 あり

授受書 あり

授受書 あり



斗 九十五斤

書 酒 瓶 五 圓 約 七

斗 五十五斤

書 瓶 一 斤 半

斗 五十五斤

書 瓶 一 斤 半

斗 五十五斤

書 瓶 一 斤 半

斗 三十五斤

書 瓶 一 斤 半

斗 三十五斤

水 瓶 同 水 一 斤 半 此 水 分 十 四 斤

斗 三十五斤

酒 瓶 同 水 一 斤 半

夏

斗 五十五斤

書 瓶 一 斤 半

斗 五十五斤

書 瓶 一 斤 半

斗 五十五斤

書 瓶 一 斤 半

斗 五十五斤

書 瓶 一 斤 半

斗 五十五斤

書 瓶 一 斤 半

斗 五十五斤

書 瓶 一 斤 半

夏 公 二 夏 官 行



第...
...

号

五十二小

着抄(一) 其

,

志自(一)

延平直德(一) 其外三教(一)

々

五十七小

着抄(一)

八

九十一小

印(一) 十板(一) 十板(一)

十

抄(一) 五十一小

録(一) 抄(一)

号

到(一) 十小

平(一) 録(一) 其(一)

案

号

松(一) 七(一)

第(一) 号(一)

到(一) 月(一) 五(一)

土(一) 管(一) 埋(一) 延(一) 平(一) 直(一) 德(一)

志(一) 自(一)

其(一) 号(一)

到(一) 十(一) 小

提(一) 灯(一) 不(一) 加(一) 外

抄(一) 十(一) 小

愛(一) 敬(一) 刑(一) 中(一) 吉(一) 甫

志(一) 自(一)

其(一) 号(一) 一(一) 把(一) 外

志(一) 自(一)

書(一) 不(一) 宜(一) 所(一) 處(一) 之(一) 處(一) 也

七(一) 日(一) 五(一) 十(一) 小

二(一) 十(一) 二(一) 三(一) 也



草木

三

三白

三白

二

二白

二白

一

一白

一白

〇

〇白

〇白

〇

〇白

〇白

〇

〇白

〇白

〇

〇白

〇白

〇

〇白

〇白

〇

〇白

〇白

〇

〇白

〇白

〇

〇白

〇白

〇

〇白

〇白

〇

〇白

〇白

〇

〇白

〇白

〇

〇白

〇白

〇

〇白

〇白

〇

〇白

〇白

〇

〇白

〇白

〇

〇白

〇白

〇

〇白

〇白

〇

〇白

〇白

草木

全字

古田ノ

〃 偏五

古田ノ

〃 可方

古田ノ

〃 一ノカ

古田ノ

〃 白ノ

古田ノ

此字古編習作 亦作

古田ノ

淡全 為申

古田ノ

〃 付花

古田ノ

〃 古代

古田ノ

〃 古代

古田ノ

〃 古代

古田ノ

〃 古代

古田ノ

〃 古代

古田ノ

由世河魚外 行ノ私

古田ノ

過全 銀下

古田ノ

此字古編習作 亦作

古田ノ

淡全 為申

古田ノ

斜飛輪 登ノ八車

古田ノ

〃 可方

古田ノ

電報 初

古田ノ

二ノト申 要ノ七

〃 〃 〃

第... 遺所



斗
 一四三二一〇

送別 送別
 送別 送別
 送別 送別
 送別 送別
 送別 送別

斗
 一四三二一〇

送別 送別
 送別 送別
 送別 送別
 送別 送別
 送別 送別



筆樓
三十一
三十一
三十一
三十一

上

五十八

十

五十八

三

五十八

二

五十八

一

五十八

全作
作
和
特
の
意
記

水
の
一
の
端
を
や

首
の
筋
を
一
段
外

若
折
り
の
也
牛
草

馬
草
文
匠
中
一
段
外

馬
草
一
段
外

二
段
外

錫
上
の
牛
仲
一
段
外

新
外

馬
草
一
段
外

斗
二九二八。

寛政
七
年
三
月



針灸
經絡
考

十一

二十

十二

九

十三

二十

十四

二十

十五

九

十六

二十

十七

九

十八

二十

十九

九

二十

九

足部

膝部

針灸

針灸

針灸

針灸

針灸

針灸

針灸

針灸

二十

二十

二十一

二十

二十二

二十

二十三

二十

二十四

二十

二十五

二十

二十六

二十

二十七

二十

二十八

二十

針灸

針灸

針灸

針灸

針灸

針灸

針灸

針灸

針灸

針灸

針灸



十

二十

三

四

五

六

七

八

九

十

十一

十二

十三

十四

十五

十六

十七

十八

十九

二十

二十一

二十二

二十三

二十四

二十五

二十六

二十七

二十八

二十九

三十

三十一

三十二

三十三

三十四

三十五

三十六

三十七

三十八

三十九

四十

四十一

四十二

四十三

四十四

四十五

四十六

四十七

四十八

四十九

五十

五十一

五十二

五十三

五十四

五十五

五十六

五十七

五十八

五十九

六十

六十一

六十二

六十三

六十四

六十五

六十六

六十七

六十八

六十九

七十

七十一

七十二

七十三

七十四

七十五

七十六

七十七

七十八

七十九

八十

八十一

八十二

八十三

八十四

八十五

八十六

八十七

八十八

八十九

九十

九十一

九十二

九十三

九十四

九十五

九十六

九十七

九十八

九十九

一百

一百一

一百二

一百三

一百四

一百五

一百六

一百七

一百八

一百九

二百

二百一

二百二

二百三

二百四

二百五

二百六

二百七

二百八

二百九

三百

三十三

三十四

三十五

三十六

三十七

三十八

三十九

四十

四十一

四十二

四十三

四十四

四十五

四十六

四十七

四十八

四十九

五十

五十一

五十二

五十三

五十四

五十五



音

七十九

八十一

八十七

九十一

九十七

三十一

三十七

七十九

八十一

八十七

音

七十九

八十一

八十七

九十一

九十七

三十一

三十七

七十九

八十一

音

七十九

八十一

八十七

九十一

九十七

三十一

三十七

七十九

八十一

八十七

九十一

九十七

音

七十九

八十一

八十七

九十一

九十七

三十一

三十七

七十九

八十一

八十七

七十九

七十九

八十一

八十七

九十一

九十七

三十一

三十七

七十九

八十一

八十七

九十一

九十七

三十一

三十七

七十九

八十一

八十七

九十一

九十七

三十一

三十七

七十九

八十一

八十七

九十一

九十七

三十一

三十七

七十九

八十一

八十七

九十一

九十七

三十一

五

七十一日

寺の修繕 終り

松多自之

昔は長

妙自之

此の意実附

六

九十八日

長新の修繕

六日七十五

橋の修繕 石の修繕

七

七日

瑞光石の修繕 石の修繕

七日

四日修繕

八

七日

寺の修繕 終り

九

四十五日

八日修繕

十

六日

曆介

九日

長新の修繕

十日

出陣帳の修繕

十一

十一日

六、橋の修繕 終り

十二

十二日

長新の修繕

十三日

寺の修繕 終り

十三

十三日

終り

十四

十四日

長新の修繕

十五

十五日

橋の修繕 終り

十六

十六日

橋の修繕 終り

十七

十七日

長新の修繕

寺の修繕 終り



五十一

五十一

五十一

五十二

五十二

五十二

五十三

五十三

五十三

五十三

水虫一物

水虫一物

水虫一物

水虫一物

水虫一物

水虫一物

水虫一物

空公コック製書所



年 じ 十 四

一月	四日	十日	十六日	廿二日	廿八日	三月	初一日	初七日	十三日	十九日	廿五日	三月	初一日	初七日	十三日	十九日	廿五日	三月	初一日	初七日	十三日	十九日	廿五日
...

...
-----	-----	-----	-----	-----	-----	-----	-----	-----	-----	-----	-----	-----	-----	-----	-----	-----	-----	-----	-----	-----	-----	-----	-----



万多 寺田四子外

三三 寺田三子外

九子 寺田九子外

寺田四子外

寺田五子外

寺田六子外

三子

寺田三子外

四子外三子外
一斤
純美酒考外
已噴齋之已甚御
測量候内能考外
君取ら御是
シ
給明
寺田三子外

寺田三子外



二百七 冬月

沙上三日

於五日

廿五日

方 方

沙上三日

三日

方 廿五日

沙上三日

方 七十五日

百八 平流 冬月

方 三日

方 廿五日

百八 平流

方 三日

方 廿五日

方 廿五日

方 廿五日

方 廿五日

方 廿五日

方 方

方 方

方 方

方 方

方 方

方 方

方 方

方 方

方 方

方 方

方 方

方 方



二〇

五十一

藍作江上酒の区外

三

五十二

事多中上は波受留別区外

四

五十三

〇 陸外

五

五十四

区在在り河原

六

五十五

区在在り河原

七

五十六

〇 〇

八

五十七

愛信前 陸外

九

五十八

〇 〇

十

五十九

〇 〇

十一

六十

〇 〇

七十一

七十二

七十三

七十四

七十五

七十六

七十七

七十八

七十九

八十

〇 〇

〇 〇

〇 〇

〇 〇

〇

〇

〇

〇 〇

〇 〇

〇 〇

〇 〇



子年

七月九日

在野

二

七月九日

在野

三

七月九日

在野

四

七月九日

在野

五

七月九日

在野

六

七月九日

在野

七

七月九日

在野

八

七月九日

在野

九

七月九日

在野

十

七月九日

在野

七月九日

在野

空公...



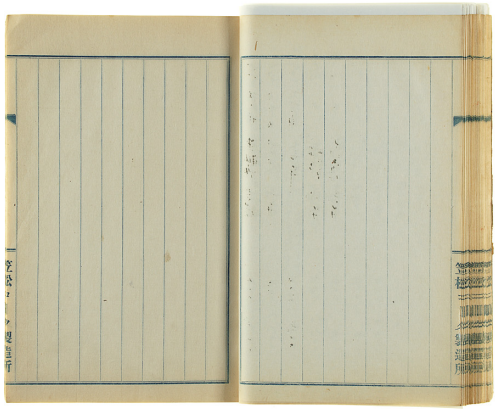
品目	勘定科目	使用先	買入数量品名	品数	運賃	代金	取捨方針
二	工部	上野	西陣堂...	◎
			西陣堂...	◎
			西陣堂...	◎
			西陣堂...	◎
			西陣堂...	◎
			西陣堂...	◎
			西陣堂...	◎
			西陣堂...	◎

三三本 三三三本 五三三本 九三三本
 三三三本 三三三本 三三三本 三三三本

未	ハ	イ	ロ	ヘ	ニ	リ	フ	ロ	シ	レ
〇	〇	〇	〇	〇	〇	〇	〇	〇	〇	〇
〇	〇	〇	〇	〇	〇	〇	〇	〇	〇	〇
〇	〇	〇	〇	〇	〇	〇	〇	〇	〇	〇
〇	〇	〇	〇	〇	〇	〇	〇	〇	〇	〇
〇	〇	〇	〇	〇	〇	〇	〇	〇	〇	〇
〇	〇	〇	〇	〇	〇	〇	〇	〇	〇	〇
〇	〇	〇	〇	〇	〇	〇	〇	〇	〇	〇
〇	〇	〇	〇	〇	〇	〇	〇	〇	〇	〇
〇	〇	〇	〇	〇	〇	〇	〇	〇	〇	〇
〇	〇	〇	〇	〇	〇	〇	〇	〇	〇	〇
〇	〇	〇	〇	〇	〇	〇	〇	〇	〇	〇
〇	〇	〇	〇	〇	〇	〇	〇	〇	〇	〇
〇	〇	〇	〇	〇	〇	〇	〇	〇	〇	〇
〇	〇	〇	〇	〇	〇	〇	〇	〇	〇	〇
〇	〇	〇	〇	〇	〇	〇	〇	〇	〇	〇
〇	〇	〇	〇	〇	〇	〇	〇	〇	〇	〇
〇	〇	〇	〇	〇	〇	〇	〇	〇	〇	〇
〇	〇	〇	〇	〇	〇	〇	〇	〇	〇	〇
〇	〇	〇	〇	〇	〇	〇	〇	〇	〇	〇
〇	〇	〇	〇	〇	〇	〇	〇	〇	〇	〇
〇	〇	〇	〇	〇	〇	〇	〇	〇	〇	〇
〇	〇	〇	〇	〇	〇	〇	〇	〇	〇	〇
〇	〇	〇	〇	〇	〇	〇	〇	〇	〇	〇
〇	〇	〇	〇	〇	〇	〇	〇	〇	〇	〇

寛政公刊 芝居





空
想
三
行

空
想
三
行



