

保安のサボはないか！

死に二、重傷三名、三川の落盤

三川鉄鋼製鉄所による保安設備の不足が原因で、保安のサボはないか！

三川鉄鋼製鉄所(株)の保安設備の不足が原因で、保安のサボはないか！

三川鉄鋼製鉄所(株)の保安設備の不足が原因で、保安のサボはないか！



悲しき昇坑(三川鉄の變災)

三川鉄鋼製鉄所(株)の保安設備の不足が原因で、保安のサボはないか！

三川鉄鋼製鉄所(株)の保安設備の不足が原因で、保安のサボはないか！

三川鉄鋼製鉄所(株)の保安設備の不足が原因で、保安のサボはないか！

多くの活動家を...

宮浦電気分会で実態調査

宮浦電気分会で実態調査

宮浦電気分会で実態調査

宮浦電気分会で実態調査

宮浦電気分会で実態調査

宮浦電気分会で実態調査

宮浦電気分会で実態調査

炭労大会より中電

炭労大会より中電

炭労大会より中電

炭労大会より中電

相互信頼の精神で妥結

賃金は実害なし

相互信頼の精神で妥結

賃金は実害なし

相互信頼の精神で妥結

全中闘の協力に感謝

全中闘の協力に感謝

全中闘の協力に感謝

全中闘の協力に感謝

敬申

敬申

敬申

敬申

職制のおしつけもある

職制のおしつけもある

職制のおしつけもある

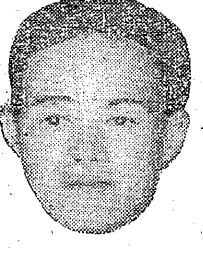
職制のおしつけもある



敬申

敬申

敬申



今村輝義

今村輝義

今村輝義

今村輝義

今村輝義

今村輝義

今村輝義

賃上げが絶対

賃上げが絶対

賃上げが絶対

賃上げが絶対

田中氏当選

田中氏当選

田中氏当選

田中氏当選

相互扶助の精神

共済会運営のこたえ

相互扶助の精神

共済会運営のこたえ

相互扶助の精神

相互扶助の精神

共済会運営のこたえ

相互扶助の精神