

[1983]九州大学附属図書館要覧

<https://hdl.handle.net/2324/2556607>

出版情報：九州大学附属図書館要覧. 1983, pp.1-, 1984. Kyushu University Library
バージョン：
権利関係：

九州大学附属図書館要覧

1983

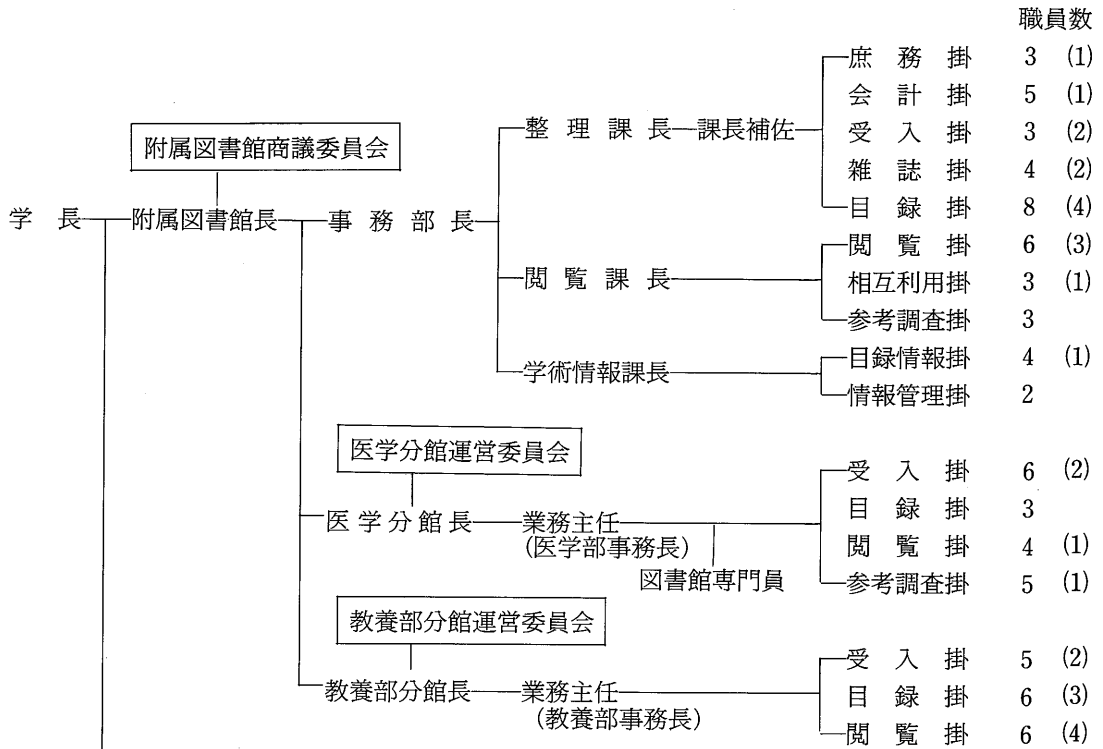


九州大学附属図書館沿革(抄) —おもな年表—

明治36.	4	京都帝国大学福岡医科大学創立。 蔵書数2,011冊。			鉄筋コンクリート3階建、総延面積 8,060㎡。	
	42.	9	附属図書館が設置され、教職員・ 学生に対する閲覧サービスを開始。	48.	3	中央図書館閲覧業務開始。理学 部・農学部の図書資料を中央図書 館へ搬入開始。
	44.	1	九州帝国大学創立。 京都帝国大 学福岡医科大学は、九州帝国大学 医科大学となる。		4	理学部・農学部ともに閲覧業務を 開始。 医学分館では、 Index Medicus を使用し、マニュアルに よるSDIサービスを開始。
大正11.	5	九州帝国大学附属図書館設置。		49.	1	旧図書館 3,190㎡を「全学保存図 書館」として運営開始。
		7	初代館長任命。 図書館の事務室 を医学部構内に設置する。		6	中央図書館での時間外開館開始。
	13.	9	法文学部が箱崎地区に設置され図 書室を置く。	51.	9	教官に対する学内共通帯出券の発 行。
	14.	6	箱崎地区に中央図書館と書庫が竣 工し、医学部構内から移転する。 鉄筋コンクリート2階建、総延面 積 1,079㎡、書庫4階建、総延面 積 1,346㎡、蔵書数約 3,500冊。	52.	4	中央図書館で全学購入外国雑誌の 一括予約手続を開始。
昭和 8.			九州帝国大学図書目録(和・洋書 編)刊行、以下追録続刊。		7	文部省から医学分館が、医学・生 物学系外国雑誌サブセンター館の 指定をうける。
	22.	10	九州帝国大学は九州大学に改めら れ、図書館も九州大学附属図書館 と改称。 医学部中央図書室設置。	54.	3	医学分館でJOIS 文献検索サービ ス開始。
	31.	5	医学部図書館新館が竣工。 鉄筋 コンクリート3階建、書庫5層、 総延面積 2,802㎡。	55.	3	教養部分館新館が竣工。 鉄筋コ ンクリート3階建、総延面積 5,155㎡。
		7	附属図書館医学部分館設置。		4	教養部分館開館。
		10	文献複写業務開始(マイクロフィ ルム)。	56.	1	北部九州地区6国立大学図書館間 機械化ネットワーク構想にもとづ く業務電算化のため、中央図書館 に電算機を導入し、センター館業 務を開始。
	34.	3	附属図書館教養部分館設置。		4	中央図書館でJOIS・DIALOGの文 献検索サービス開始。
	37.	4	開架閲覧室の開設。		11	医学分館新館が竣工。鉄筋コンク リート3階建、総延面積 4,216㎡。
		8	指定図書制度の導入。	57.	2	医学分館開館。
	39.	1	コンテンツシート・サービスの開 始。	58.	4	中央図書館に学術情報課が設置さ れ、1部3課10掛となる。
	40.	4	部課制がひかれ1部2課(整理課 ・閲覧課)7掛となる。		9	中央図書館に整理課長補佐が配置 される。
		9	「図書館情報」の創刊。		10	医学分館に図書館専門員が配置さ れる。
	42.	9	学内総合目録室の開設。			
	45.	4	医学部分館が医学分館に名称変更。			
		12	マイクロフィッシュ・サービス開 始。			
	47.	11	中央図書館新館が竣工。			

事務組織図 (昭和58年10月1日現在)

○中央図書館・分館



○部局図書室

文学部長	文学部図書掛	7 (3)
教育学部長	教育学部図書掛	5 (2)
法学部長	法学部図書掛	8 (1)
経済学部長	経済学部図書掛	8
理学部長	理学部図書掛	8 (2)
薬学部長	薬学部図書掛	2 (1)
工学部長	工学部図書掛	14学科等図書室
農学部長	農学部図書掛	11 (4)
大学院総合理工学研究科長	図書室	
生体防御医学研究所長	図書室	1
応用力学研究所長	図書室	4 (3)
生産科学研究所長	図書室	2 (2)
大型計算機センター長	図書室	1
石炭研究資料センター長	図書室	1
健康科学センター長	図書室	

計 154 (52)

()は非常勤職員数で内数

図書館案内

中央図書館



施設

構造	鉄筋3階建
延面積	8,059m ²
書庫	2,572m ²
閲覧スペース	2,852m ²
事務スペース	540m ²
その他	2,095m ²
閲覧座席数	597席

開館時間

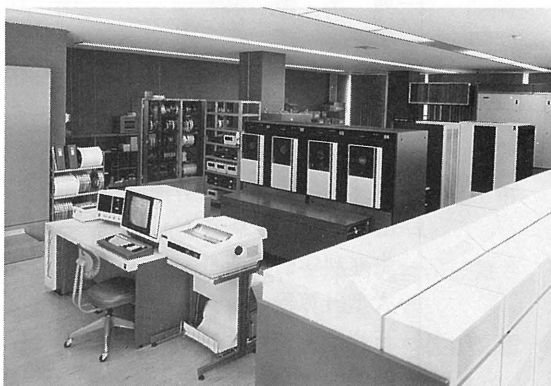
平日	9:00~20:00
土曜日	9:00~16:30
ただし、春季・夏季及び冬季の各休業期間は	
平日	9:00~17:00
土曜日	9:00~12:00

休(閉)館日

- ① 日曜及び国民の祝日に関する法律に基づく休日
- ② 年末年始
- ③ 本学記念日(5月11日)及び毎月第1日(ただし第1日が土曜日、日曜日の場合はその翌日)

電話	代表 (092) 641-1101
閲覧・貸出に関する問合せ	内線 2471
時間外直通	641-2136
レファレンスの問合せ	内線 2454
文献複写の問合せ	内線 2453

所在地 〒 812 福岡市東区箱崎6丁目10番1号



医 学 分 館



施 設

構 造	鉄筋 3 階建
延 面 積	4,216m ²
書 庫	1,293m ²
閲覧スペース	1,585m ²
事務スペース	374m ²
そ の 他	964m ²
閲覧座席数	223席

開 館 時 間

平 日	9 : 00 ~ 21 : 00
土曜日	9 : 00 ~ 16 : 30
ただし、夏季及び冬季の各休業期間は	
平 日	9 : 00 ~ 17 : 00
土曜日	9 : 00 ~ 16 : 30

休(閉)館日

- ① 日曜及び国民の祝日に関する法律に基づく休日
- ② 年末年始
- ③ 本学記念日（5月11日）及び毎月第1日
（ただし第1日が日曜日のときはその翌日）

電 話	代表 (092) 641-1151
閲覧・貸出に関する問合せ	内線 3221
レファレンスの問合せ	内線 3231
文献複写の問合せ	内線 3231

所在地 〒 812 福岡市東区馬出3丁目1番1号

教 養 部 分 館



施 設

構 造	鉄筋 3 階建
延 面 積	5,155m ²
書 庫	1,480m ²
閲覧スペース	2,290m ²
事務スペース	237m ²
そ の 他	1,148m ²
閲覧座席数	668席

開 館 時 間

平 日	9 : 00 ~ 20 : 00
土曜日	9 : 00 ~ 16 : 30
ただし、春季、夏季及び冬季の各休業期間は	
平 日	9 : 00 ~ 17 : 00
土曜日	9 : 00 ~ 12 : 00

休(閉)館日

- ① 日曜及び国民の祝日に関する法律に基づく休日
- ② 年末年始
- ③ 本学記念日（5月11日）及び毎月第1日
（ただし第1日が日曜日のときはその翌日）

電 話	代表 (092) 771-4161
閲覧・貸出に関する問合せ	内線 393
レファレンスの問合せ	内線 223
文献複写の問合せ	内線 224

所在地 〒810 福岡市中央区六本松4丁目2番1号

北部九州地区国立大学

図書館ネットワークシステム業務電算化

昭和56年2月に電算機が始動してから3か年を迎えているが、この大要は次のとおりである。

I 計画目標

- 九州大学における学術情報流通の流れの中で、学術情報の収集・蓄積・提供システムの構築と、これら日常業務処理の効率化をはかる。
- 「学術情報センターシステム構想」の一環として、北部九州地区6国立大学図書館のコンピュータ・ネットワークシステムを構築して、学術情報センター(N.C.)との整合性をはかることにある。

II オンライン・ネットワークシステムの概要

このシステムでは、九州大学の中央図書館に設置したセンターシステムと、学内の部局及び地区内5大学に設置(又は設置予定)した複数の端局システムを通信回線によって接続する2極構造をもって運用されている、集中処理システムである。

〈ネットワークシステム関連図参照〉

III 開発・運用中の業務

これまでに、開発され運用中の業務は次のとおりである。

- 閲覧サブシステム〈開発を完了〉
N6300/50N-
(中央図書館・教養部分館・理学部・農学部)
S100/45- (医学分館)
S100/85- (九州芸術工科大学附属図書館)
- 図書整理サブシステム

検収、支払、受入、管理、統計処理。

3. 目録サブシステム

マーク変換、目録データ作成、和書目録カード出力、JP/MARC検索、目録データファイル送受信。

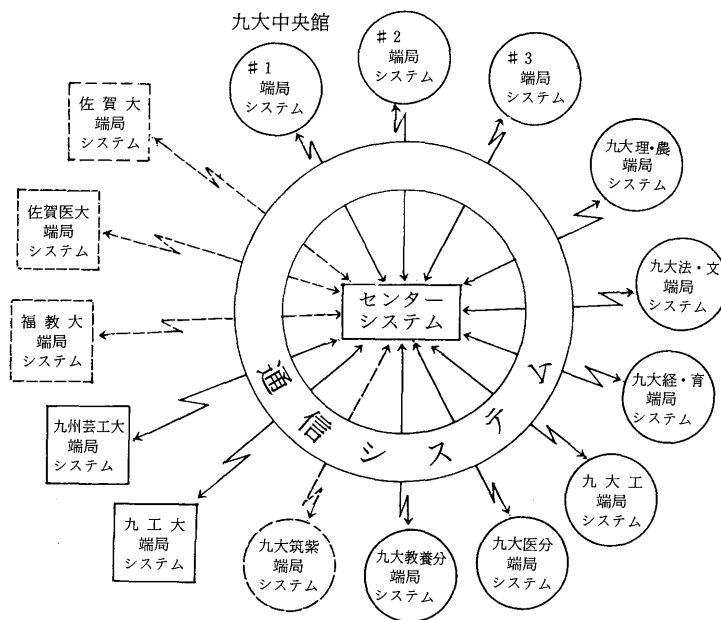
4. 雑誌サブシステム

書誌管理、機関別登録管理、受付管理、見積・会計管理、和雑誌会計処理、予約外国雑誌、会計処理、所蔵管理。

なお、学術雑誌総合目録と文編データ提出に際しては、北部九州地区所蔵データベース構築をはかると同時にプログラム変換を行い報告ファイルを作成した。

IV 今後の課題

このシステムでの検索は、これからの課題であるが、JOIS・DIALOGなどの外部DBについては、別の機関にゆだねることにして、学内・地区内学術情報DBに対する端末機からの検索が最終の目標である。



ネットワークシステム関連図

各種統計

○蔵書数(昭和58年5月1日現在)

所蔵箇所 和洋別	中央図書館				医学分館	教養部分館	文学部	教育学部	法学部	経済学部
	中央図書館	理学部	農学部	計						
和漢書	270,626	30,405	118,618	419,649	107,501	154,254	227,013	31,685	98,706	103,281
洋書	66,754	85,639	114,337	266,730	128,944	79,809	108,763	36,014	122,567	81,088
計	337,380	116,044	232,955	686,379	236,445	234,063	335,776	67,699	221,273	184,369

所蔵箇所 和洋別	薬学部	工学部	大学院総合 理工学研究科	生体防御 医学研究所	応用力学 研究所	生産科学 研究所	石炭研究 資料センター	大型計算機 センター	健康科学 センター	事務局	合計
	和漢書	5,009	114,616	22,266	5,014	14,503	4,368	19,221	1,195	1,136	3,364
洋書	11,112	157,744	26,888	5,718	15,969	6,458	2,912	1,306	263	433	1,052,718
計	16,121	272,360	49,154	10,732	30,472	10,826	22,133	2,501	1,399	3,797	2,385,499

○図書受入数(昭和57年度)

所蔵箇所 和洋別	中央図書館				医学分館	教養部分館	文学部	教育学部	法学部	経済学部
	中央図書館	理学部	農学部	計						
和漢書	15,355	547	2,889	18,791	2,047	3,779	2,295	1,670	2,705	2,761
洋書	3,581	1,915	1,981	7,477	4,116	4,612	4,323	1,183	2,067	3,727
計	18,936	2,462	4,870	26,268	6,163	8,391	6,618	2,853	4,772	6,488

所蔵箇所 和洋別	薬学部	工学部	大学院総合 理工学研究科	生体防御 医学研究所	応用力学 研究所	生産科学 研究所	石炭研究 資料センター	大型計算機 センター	健康科学 センター	事務局	合計
	和漢書	114	4,095	976	164	358	90	406	76	84	26
洋書	120	3,029	1,286	348	813	237	111	96	23	12	31,938
計	234	7,124	2,262	512	1,171	327	517	172	107	38	74,017

○雑誌受入種類数(昭和57年度)

所蔵箇所 和洋別	中央図書館				医学分館	教養部分館	文学部	教育学部	法学部	経済学部
	中央図書館	理学部	農学部	計						
和雑誌	1,485	918	1,157	3,560	743	738	1,735	566	609	678
洋雑誌	540	1,585	1,178	3,303	1,592	590	402	208	370	355
計	2,025	2,503	2,335	6,863	2,335	1,328	2,137	774	979	1,033

所蔵箇所 和洋別	薬学部	工学部	大学院総合 理工学研究科	生体防御 医学研究所	応用力学 研究所	生産科学 研究所	石炭研究 資料センター	大型計算機 センター	健康科学 センター	事務局	合計
	和雑誌	110	1,381	92	139	590	310	116	38	150	251
洋雑誌	111	1,125	165	119	415	92	0	34	6	9	8,896
計	221	2,506	257	258	1,005	402	116	72	156	260	20,702

○入館者数(昭和57年度)

中央図書館	医学分館	教養部分館	合計
318,829	91,317	27,443	437,589

○文献複写件数(昭和57年度)

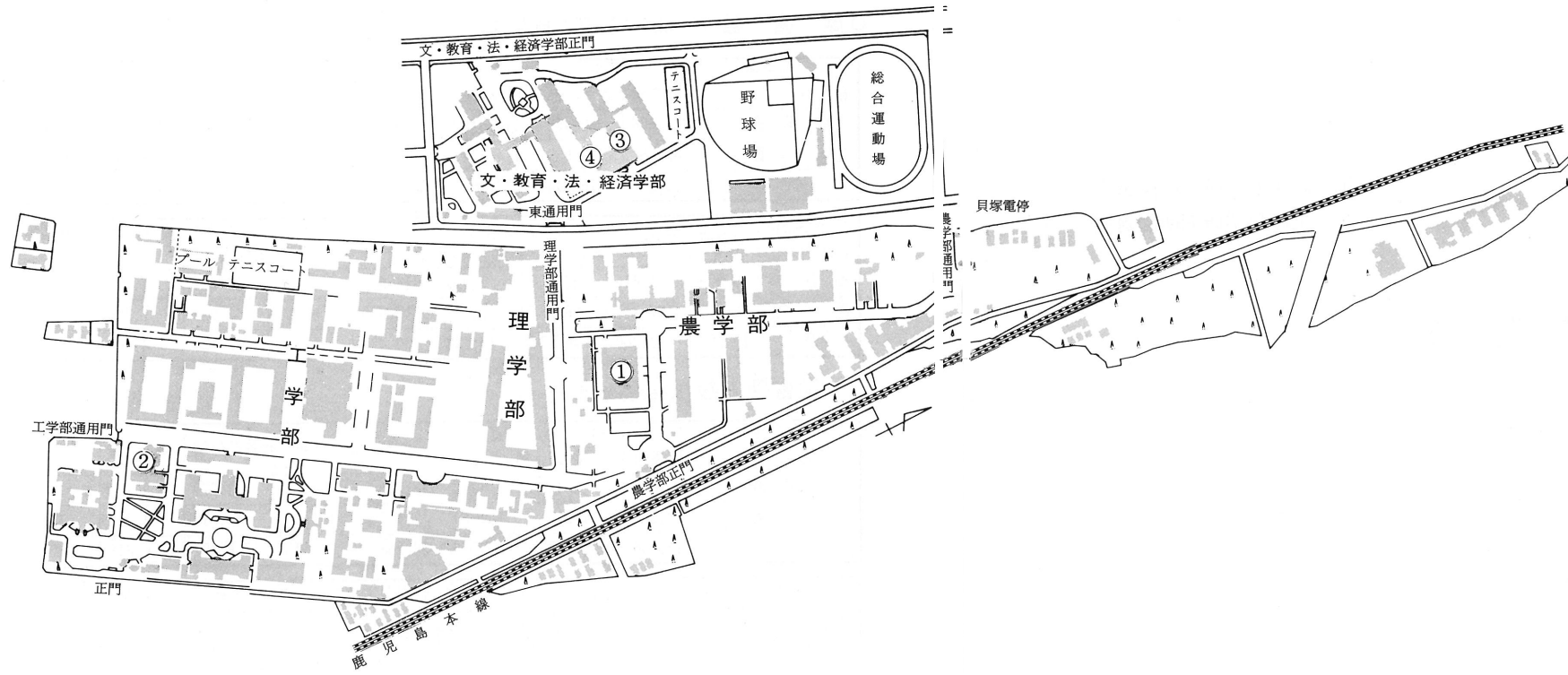
中央図書館	医学分館	教養部分館	合計
14,149	37,048	1,323	52,520

○館外貸出冊数(昭和57年度)

図書館名 貸出者別	中央図書館				医学分館	教養部分館	合計
	中央図書館	理学部	農学部	計			
教職員	1,935	20,483	1,474	23,892	23,713	11,884	59,489
学生	28,953	15,078	3,974	48,005	22,983	12,282	83,270
学外者	0	1,303	351	1,654	22	0	1,676
計	30,888	36,864	5,799	73,551	46,718	24,166	144,435

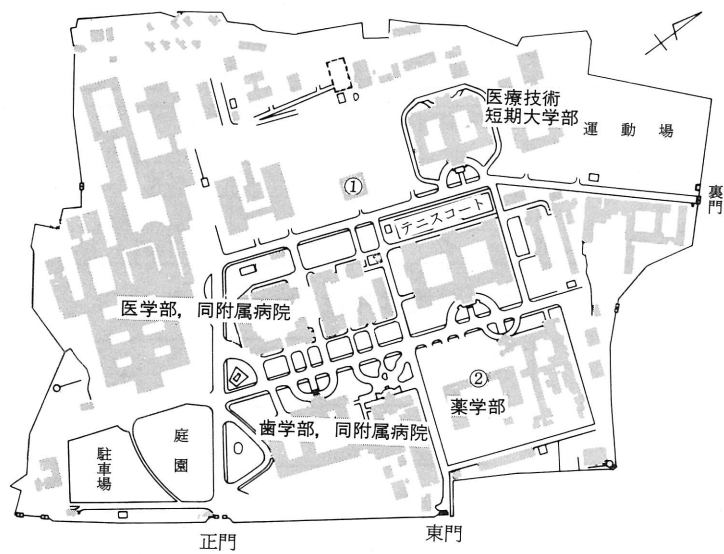
図書館(室)配置図

箱崎地区



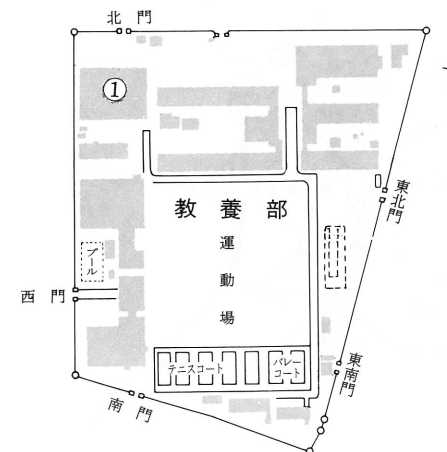
- ① 中央図書館
理学部図書室
農学部図書室
- ② 保存図書館
工学部図書室
- ③ 文学部図書室
- ④ 教育学部図書室
法学部図書室
経済学部図書室

病院地区



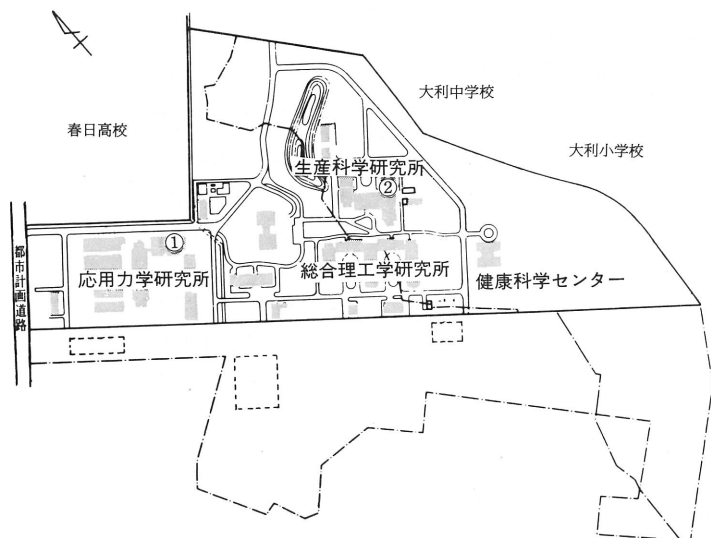
- ① 附属図書館医学分館
- ② 薬学部図書室

六本松地区



- ① 附属図書館教養部分館

筑紫地区

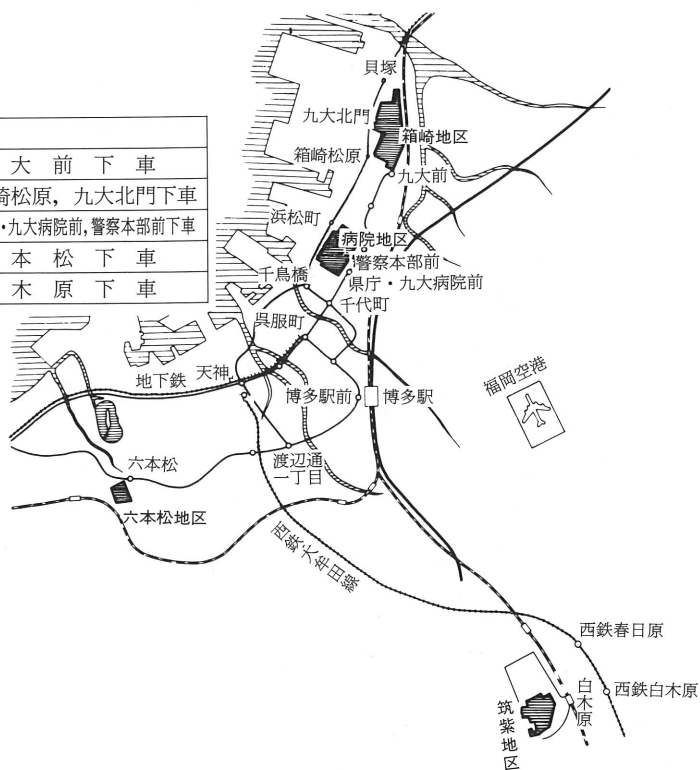


- ① 応用力学研究所図書室
- ② 生産科学研究所図書室

案内図

博多駅からの案内 (所要時間30~40分)		
箱崎地区	バス10番系統	九大前下車
	バス15・29・85番系統	箱崎松原, 九大北門下車
病院地区	バス10・29番系統	県庁・九大病院前, 警察本部前下車
六本松地区	バス15~19, 201~204番系統	六本松下車
筑紫地区	鹿児島本線	白木原下車

- 国 鉄線
- 新 幹線
- バス 路 線



九州大学附属図書館要覧

1983

編集発行 九州大学附属図書館

〒812 福岡市東区箱崎6丁目10番1号

代表電話 092 (641) 1101