



山道

京山作

清峯画

下

森治版

大石
おのゝえ

貴重書



国
特別
196

2
4

40.8.26
7306531



Handwritten Japanese text in a vertical column, likely a commentary or a scene description. The text is written in a cursive style and includes characters such as 月 (moon), 人 (person), and 心 (heart/mind).



25A

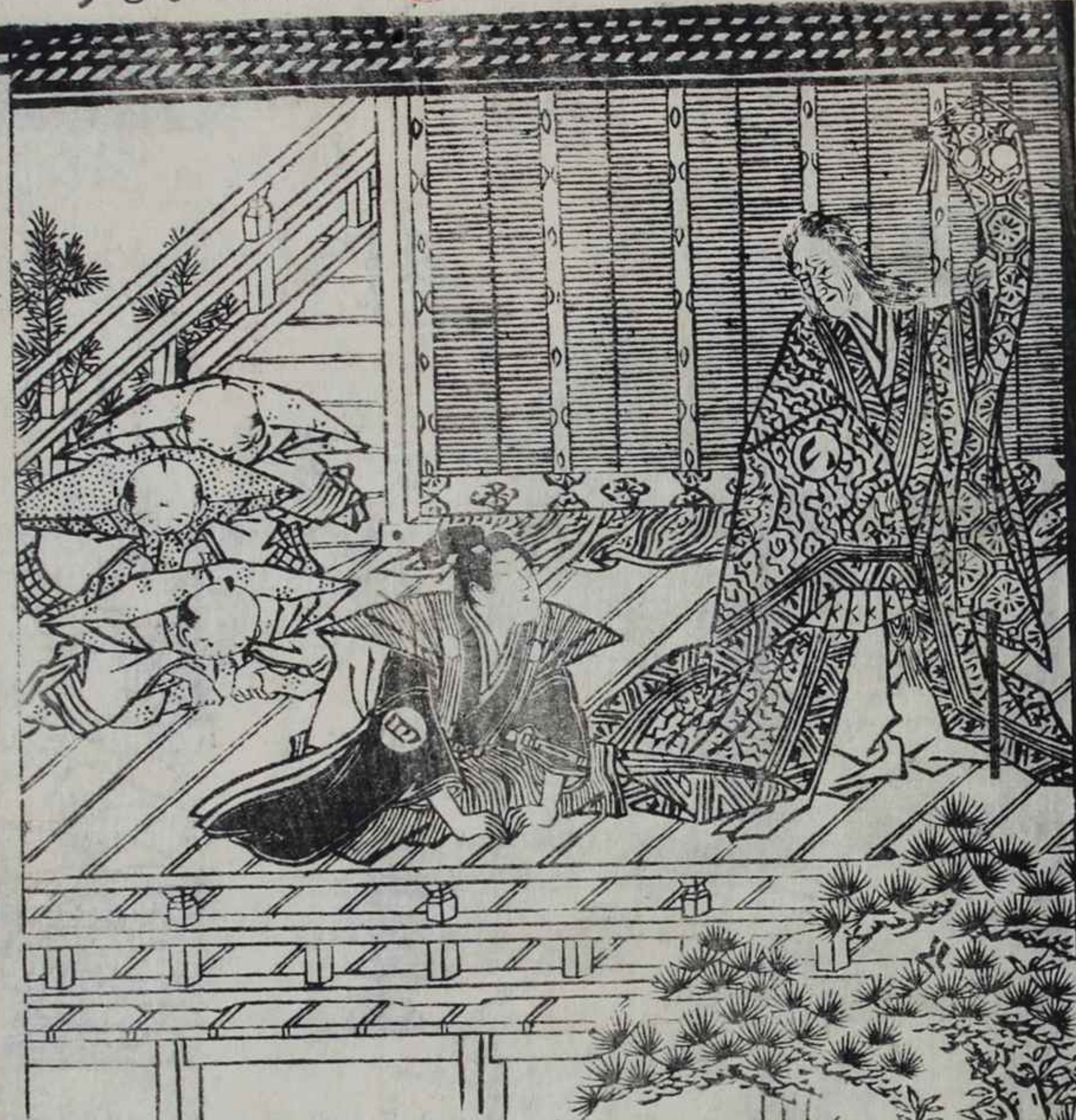
25A

大橋



大橋

40. 8. 26
7306531



それのさておれ
 こゝれみくらどか
 佐々木けん
 かきてあらけ
 おさぬふ
 田代乃三をさ
 式さびんらう
 いのりのよめ
 おん人おれ
 さうあきま
 さだつておれ
 さだつておれ
 佐々木けん
 のちいさありなれを
 佐々木けんらまやと
 わつてそのおれせし
 田代乃三の助入しきり
 ちりしけらうあしを
 けきやくしきんことけさ
 べきよん父なちのめい
 まをちけしけらう
 まつちけすにけらう
 の中人とまておれ月
 の中人とまておれ月
 なれをちりしけらう
 おれおれおれおれ
 おれおれおれおれ
 おれおれおれおれ
 おれおれおれおれ



文
圖書
年度

文
L
3