



種彦作

貴重書

四百十三

柳川画

特  
196

国  
244

40. 8. 26  
ア306531



文化丙子春



柳亭種彦作

柳川重信画

全六冊西与板

女模様稲妻染序

馬喰町二丁目西村屋与八板行

稲妻やまのふら山東に輝きと西村が雷に似て  
ゆき染んたのこの間宿小名古屋の紋のりり  
遊君やまのふら山東に輝きと西村が雷に似て  
女字の葉と女の又平若く西の遠分には  
陰影の対ふ知りてまはれ世計計を知る女房  
はらりやまのふら山東に輝きと西村が雷に似て  
草履の遺恨をかこみしる糸向をれも  
作らえて風情ありしる糸向をれも

文化十二年丙子孟春

柳亭種彦識







○鹿巻の妹  
画筆



○名古屋が  
下部鹿藏

西の

和



手門子  
梅津  
高城之助

名百屋娘  
於三

高城之助



不破宗大が  
娘  
界屋

高城之助



傾城  
遠山の  
幽魂

箱のま



熊野の三山

葉者侍の  
総督

不破  
宗犬

新編

前編中冊



あつたん

京都五條坂中を山と山各たつき

ゆかちのあつたんをいふは  
こゝろのりまの山が山と山と  
こゝろのりまの山が山と山と  
こゝろのりまの山が山と山と  
こゝろのりまの山が山と山と  
こゝろのりまの山が山と山と  
こゝろのりまの山が山と山と  
こゝろのりまの山が山と山と  
こゝろのりまの山が山と山と  
こゝろのりまの山が山と山と  
こゝろのりまの山が山と山と  
こゝろのりまの山が山と山と



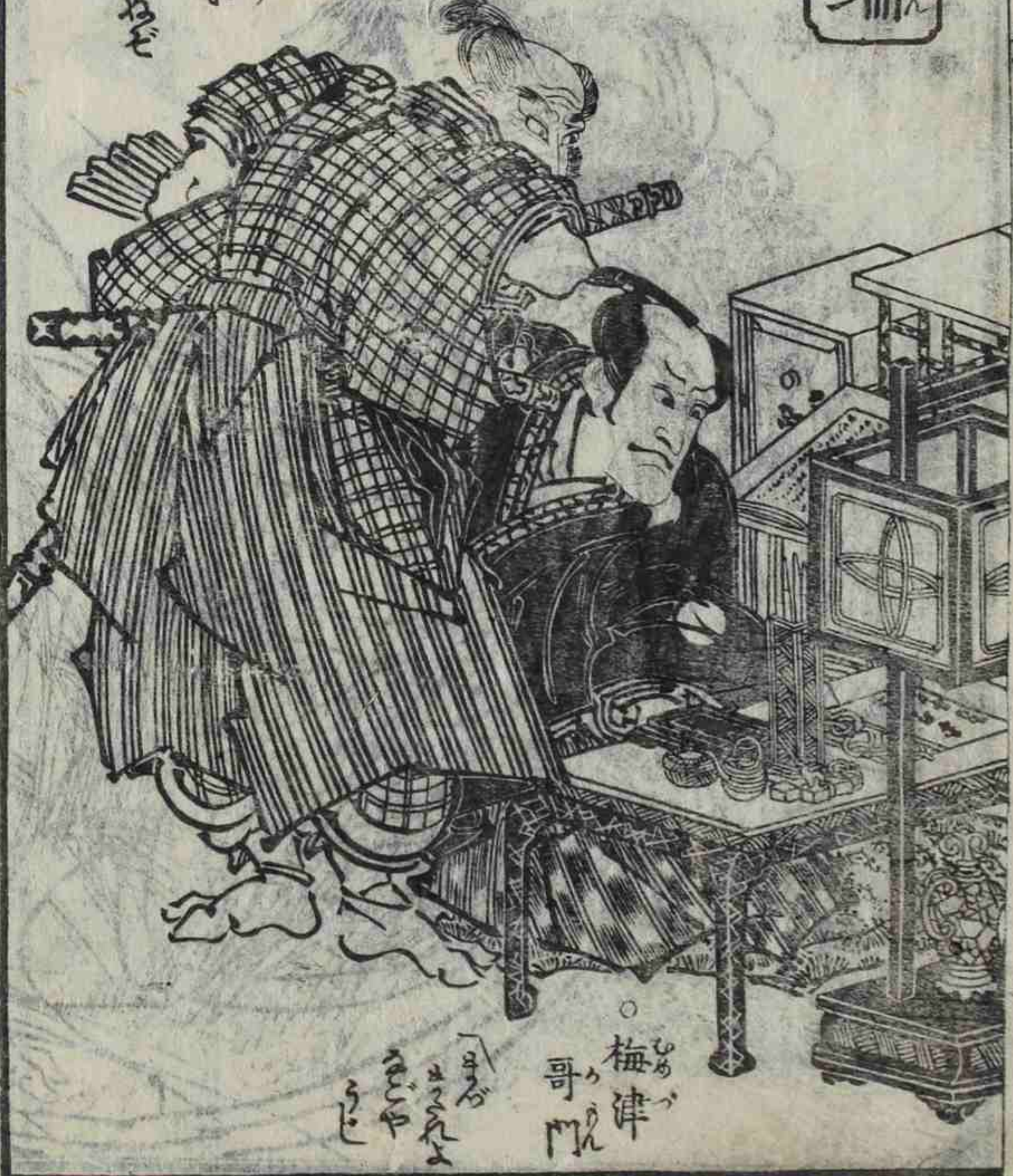
溜つは

六

發端

此繪のま  
さんぐを  
よみひを  
あつたん  
つる

名古屋  
賈左衛門  
んざえもん



梅津  
哥門

あつたん  
つる  
んざえもん

稱

五

1. ...  
 2. ...  
 3. ...  
 4. ...  
 5. ...  
 6. ...  
 7. ...  
 8. ...  
 9. ...  
 10. ...  
 11. ...  
 12. ...  
 13. ...  
 14. ...  
 15. ...

16. ...  
 17. ...  
 18. ...  
 19. ...  
 20. ...  
 21. ...  
 22. ...  
 23. ...  
 24. ...  
 25. ...

26. ...  
 27. ...  
 28. ...  
 29. ...  
 30. ...  
 31. ...  
 32. ...  
 33. ...  
 34. ...  
 35. ...

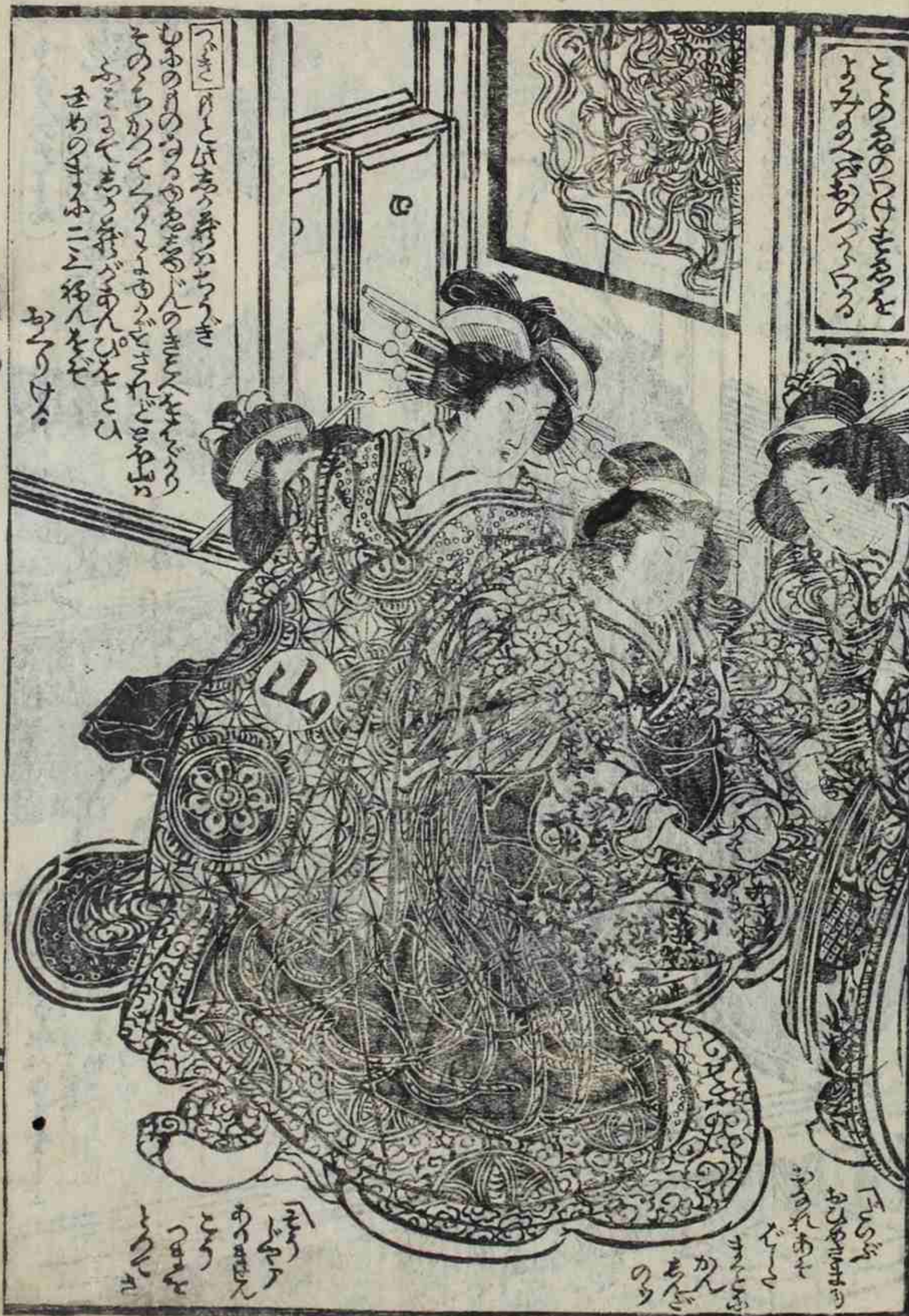
36. ...  
 37. ...  
 38. ...  
 39. ...  
 40. ...  
 41. ...  
 42. ...  
 43. ...  
 44. ...  
 45. ...

46. ...  
 47. ...  
 48. ...  
 49. ...  
 50. ...  
 51. ...  
 52. ...  
 53. ...  
 54. ...  
 55. ...

56. ...  
 57. ...  
 58. ...  
 59. ...  
 60. ...  
 61. ...  
 62. ...  
 63. ...  
 64. ...  
 65. ...





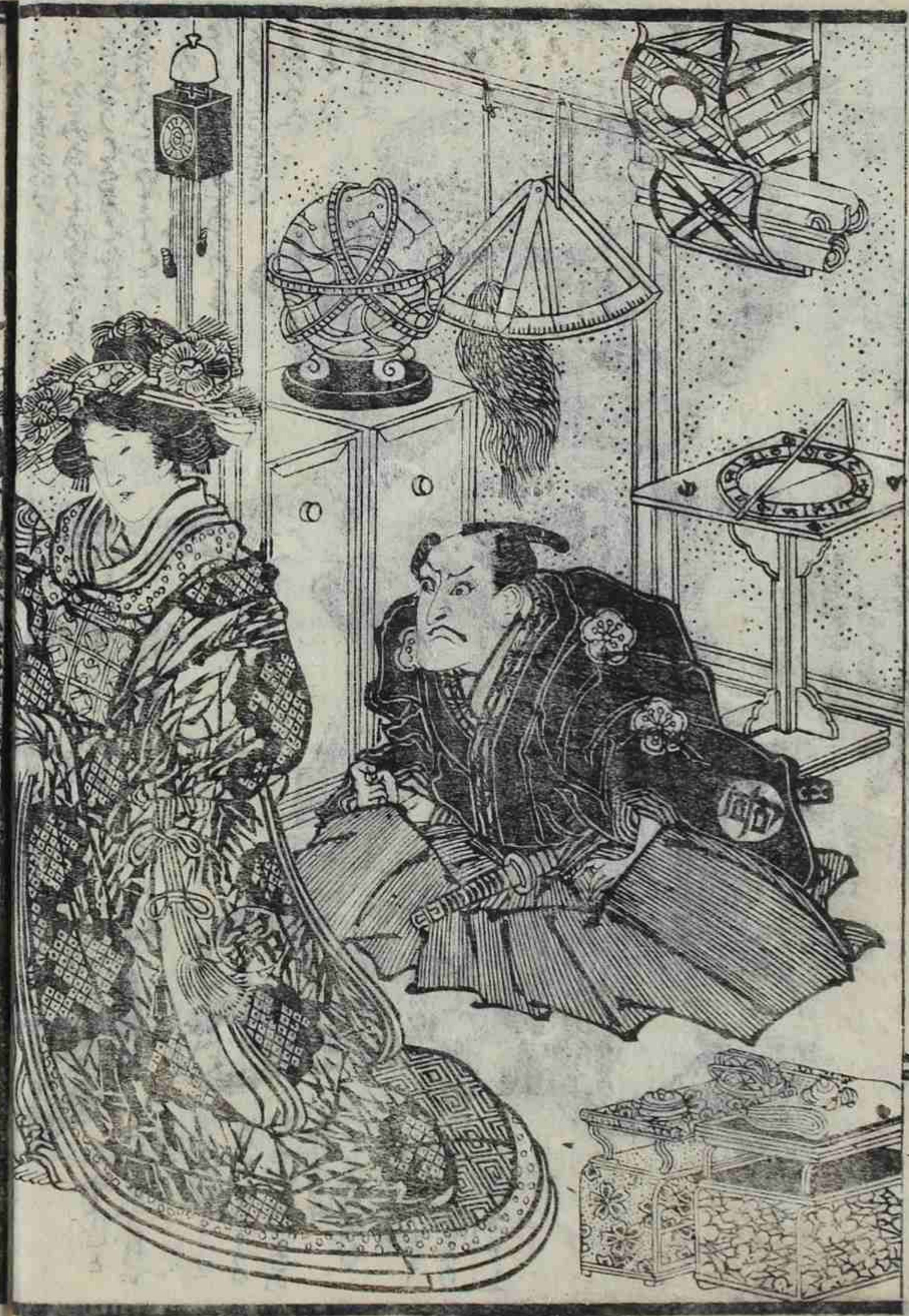


Vertical Japanese text in the upper left corner, likely a title or descriptive text for the scene.

Vertical Japanese text in the lower left corner, possibly a signature or additional notes.

Vertical Japanese text in the lower center, likely a signature or descriptive text.

Vertical Japanese text in the upper right corner, possibly a title or descriptive text.



Vertical Japanese text on the right side of the page, likely a title or descriptive text.

Vertical Japanese text in the lower right corner, possibly a signature or additional notes.





和

六





Handwritten text in a cursive script, likely Latin or a similar European language, located at the top of the right page. The text is arranged in several lines, with some words appearing to be in a different script or dialect.

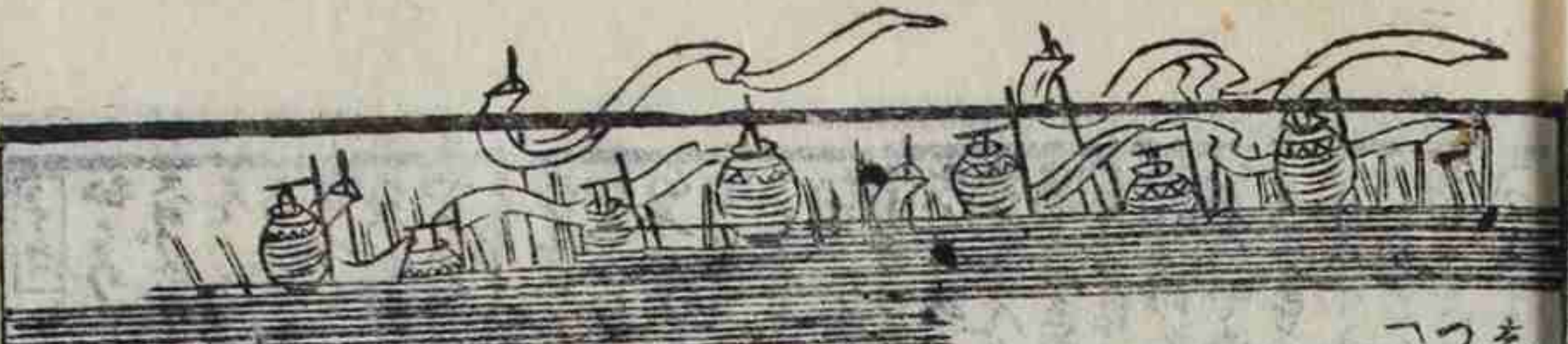


Handwritten text in a cursive script, likely Latin or a similar European language, located at the bottom of the right page. The text is arranged in several lines, continuing the narrative or commentary from the top.

Handwritten text in a cursive script, likely Latin or a similar European language, located at the top of the left page. The text is arranged in several lines, with some words appearing to be in a different script or dialect.



Handwritten text in a cursive script, likely Latin or a similar European language, located at the bottom of the left page. The text is arranged in several lines, continuing the narrative or commentary from the top.



此の物語は、昔の事なり。ある朝、ある山に、ある寺あり。その寺に、ある僧あり。その僧は、ある日、ある山に、ある寺あり。その寺に、ある僧あり。



此の物語は、昔の事なり。ある朝、ある山に、ある寺あり。その寺に、ある僧あり。その僧は、ある日、ある山に、ある寺あり。



此の物語は、昔の事なり。ある朝、ある山に、ある寺あり。その寺に、ある僧あり。その僧は、ある日、ある山に、ある寺あり。



此の物語は、昔の事なり。ある朝、ある山に、ある寺あり。その寺に、ある僧あり。その僧は、ある日、ある山に、ある寺あり。





24L  
43



柳川 画



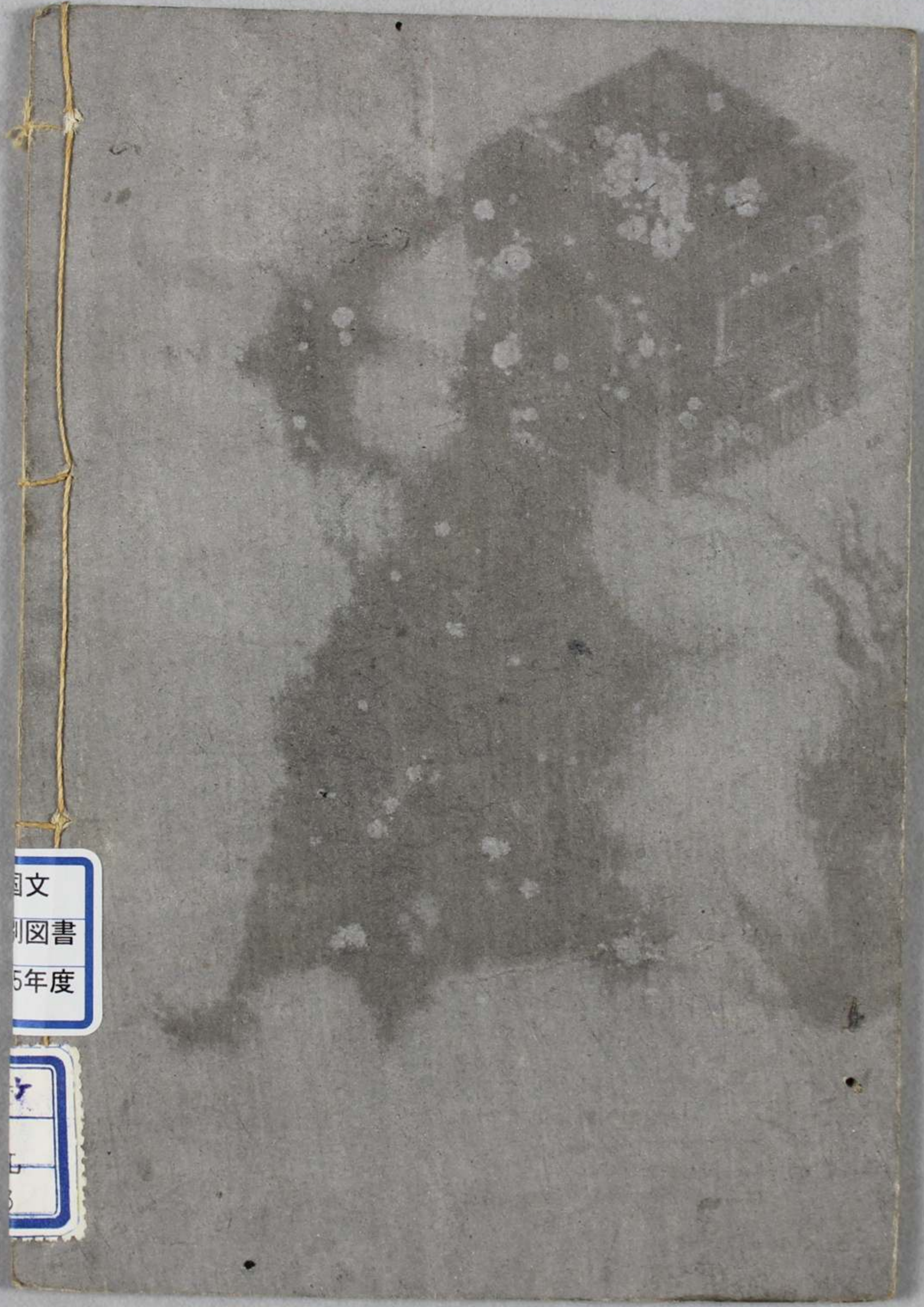
種彦作

筆耕  
石系 知道

Vertical columns of Japanese text on the left side of the illustration, including:  
● 柳川 画  
● 種彦作  
● 筆耕  
● 石系 知道  
● 柳川 画  
● 種彦作  
● 筆耕  
● 石系 知道

柳川 画

十五



国文  
列圖書  
5年度

