

[001]九州大学医学図書館ニュース

<https://hdl.handle.net/2324/1955691>

出版情報：医学図書館ニュース. 1, pp.1-, 1981-09. Medical Library, Kyushu University
バージョン：
権利関係：

医学図書館ニュース

九州大学医学分館

No. /

1981年9月

目次

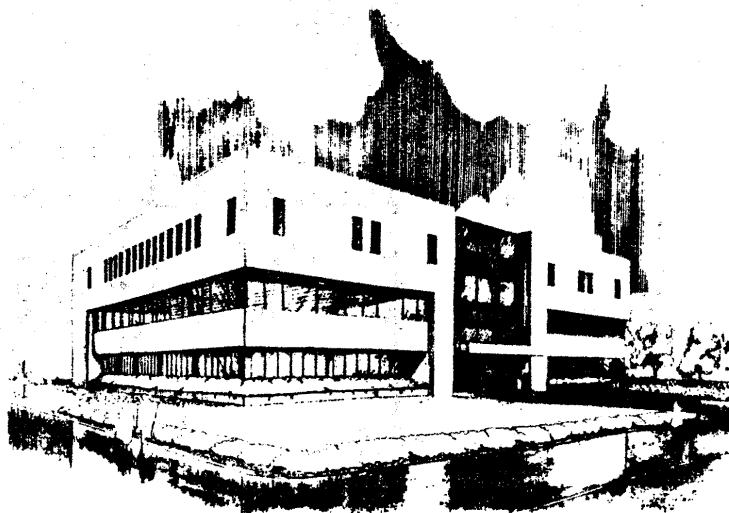
1. 新医学分館の建設	1
2. 図書館利用統計	7
3. 新着図書案内	9
4. 開館時間	15

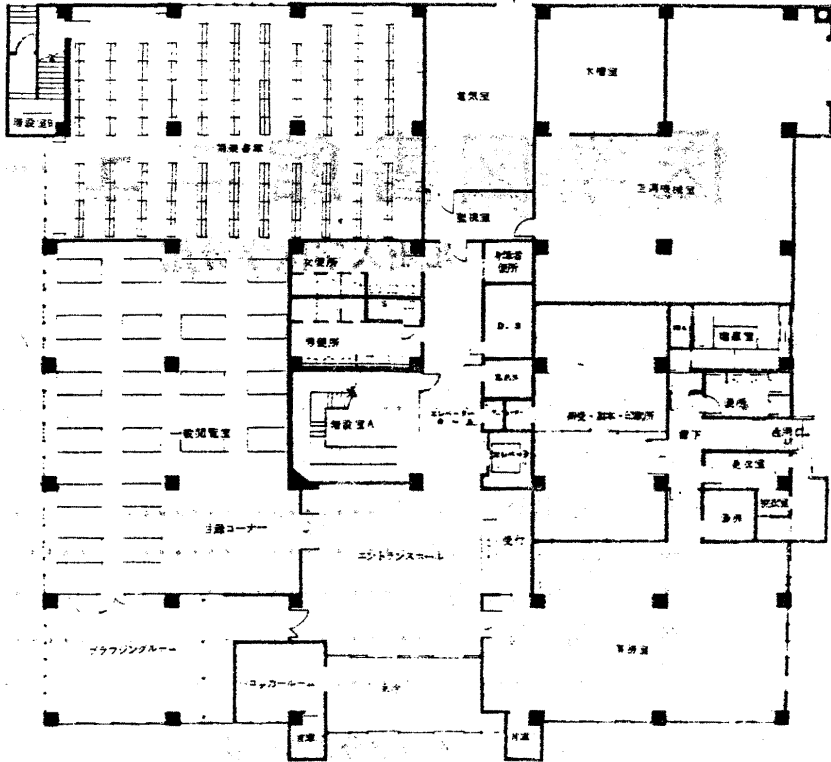
新医学分館の建設

新医学分館の建設構想がでて着工されるまで、非常に難産ではあったが、本部事務局、文部省及び病院地区の各部局のご理解とご協力によりやっと日の目を見ることができたのである。

さて、新医学分館は現分館の約2倍の面積を有するが、利用者にとって便利であるよう、動線には特に注意深く設計されている。

なお、新医学分館の完成は12月中旬の予定である。

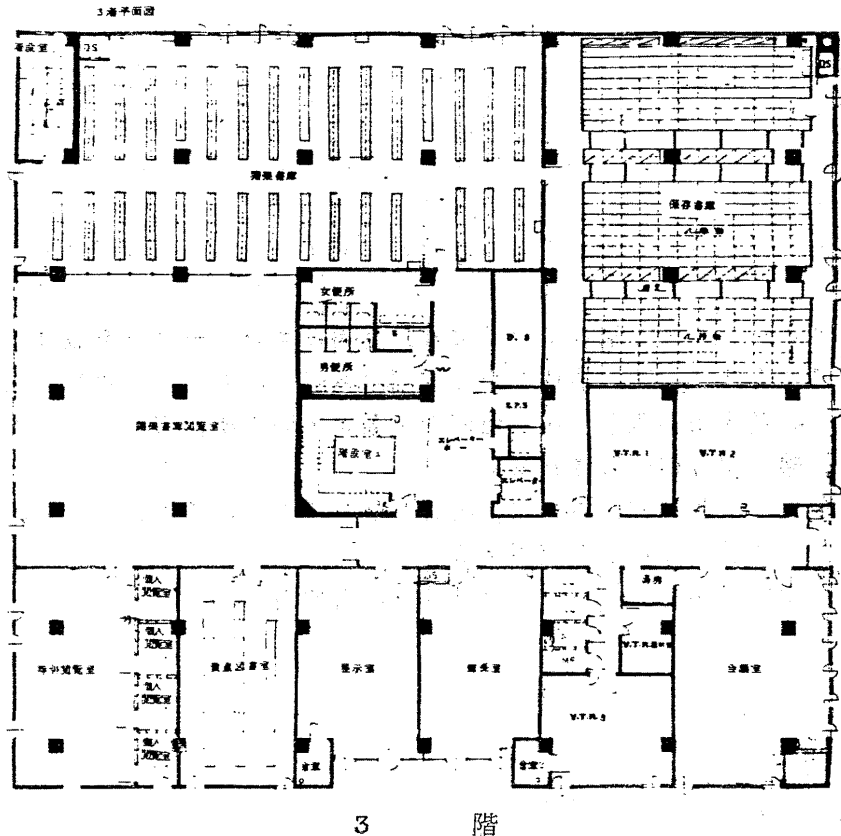




1 階



2 階



各階の配置

南西に向けた正面玄関を入ると利用者はエントランスホールに入る。ここから館内の閲覧コーナーへ自由に行くことができるが、必ず受付カウンターに入館券を提出しなければならない。

1. 階

受付カウンター：中央ホールの右横がカウンターで、利用者はここで館内利用案内のほか登録、貸出、返却など館員によって各種のサービスをうける。

ロッカー室：正面玄関を入り、風除の左側にロッカー60人分を設けている。利用者は館内に荷物を持ち込むことができないので、ここに収納しなければならない。

一般閲覧室：中央ホールの左横が出入口になっている南東に面した明るい部屋で、学生の自習室をも兼ねている。席数は80席設ける。

ブラウジング・ルーム：南側に新聞及び軽読書のための部屋として約16席を用意する。

目録コーナー：一般閲覧室の出入口のそばに医学分館所蔵図書の日録カード（著者名別・書名別・件名別）を備える。

開架書庫：単行本30,000冊を収納し得る書庫で、一般閲覧室と隣接し利用者は自由に出入して、図書を閲覧することができるようになっている。

便所：中央ホールの奥左側に男女のトイレ、右側に身障者便所を設ける。

エレベーター：階段室の前に身障者用のエレベーターを設ける。

管理部門：玄関の右横が管理部門のスペースとなる。事務室は閲覧、目録、受入掛が入り、その他荷受・製本・印刷所、宿直室、更衣室、倉庫、機械室等が配置される。

通用口：北西側にあつて、職員及び業者専用の通用口であり、製本その他の荷受等はここを使用する。

階段室：中央ホールからの階段と、書庫内に非常用を兼ねた階段を設ける。

2 階

開架閲覧室1・2：南東に面した位置で、外国雑誌の最新版を展示する。2階閲覧室の利用者が少ない時は節電のため開架閲覧室2のみ冷暖房する計画である。座席は34席備え付ける。

開架書庫：外国雑誌専用の開架書庫で、収容冊数は約45,000冊のスペースを持っている。

保存書庫：移動式書架で収容冊数は約50,000冊が可能であり、利用度の少ない図書、雑誌等を配架する。

2次資料室：研究文献の検索に必要な2次資料を網羅的に収集配架する。

個人閲覧室1-5：欧文タイプライターを備え付け、研究論文を作成する場合とか、或は、地域の医学研究者が数日にわたり図書資料を利用する場合に使用する室とする。

ラウンジ：利用者の休憩場所としてゴージャスな雰囲気を持った室を計画している。座席は16席備え付ける。

参考調査室・情報検索室・情報処理室：研究者の質問に対応できるようにJ O I S等を設置し、機能的に各室を配置する。

3 階

開架書庫閲覧室：和雑誌の最新版を展示し、座席16席を備え付ける。

開架書庫：和雑誌専用の開架書庫で、収容冊数35,000冊のスペースを持っている。

保存書庫：移動式書架で、利用度の少ない図書、雑誌を配架する。収容冊数は約90,000冊である。

アTR1-3：映写機、スライド、ビデオテープ等の視聴覚機器を備える計画である。座席は44席備え付ける。

特別閲覧室：地域の医学研究者又は貴重図書室利用者のための閲覧室とし、利用者の少ない場合は節電のためこの室のみ冷暖房する計画である。

個人閲覧室1-4：教官が図書館資料を利用するフィールド・リサーチの場として、又、出張等で地域センター館の図書資料を数日にわたり利用する閲覧者のための室として計画し、欧文タイプライターも備え付ける。

貴重図書室：医学古書、漢籍等の貴重な図書資料を配架する。約7,000冊を収容できる固定書架を備え付ける。

展示室：医学生物学関係の貴重な資料を常時展示し、又、特別なコレクション等の展覧もできるように計画している。

会議室：分館の運営委員会、図書委員会等医学分館に関連する会議等に使用する。座席数は30席分を備える。

LL室：カセットテープによる語学学習のための室とする。

MF室：マイクロフィッシュを読む室としてリーダープリンター等を備え付ける。

館長室：来館者のための応接室と小会議等にも使用できるように計画している。

情報検索サービス

当館では情報検索の充実を計るため、昭和55年度からJOIS (JICST On Line Information System) を使いサービスを行っています。

JOISについてはすでにご存知と思いますが、簡単に説明いたします。

従来、文献を調査する場合には関連の資料を幾冊も取り出して調査せねばなりませんでした。

このJOISは端末機に調査しようとする言葉を入力することにより、直ちにその回答を得ることができます。

なお、ファイルの種類と料金は次のとおりです。詳しくは参考調査掛(内線3/94)までお問い合わせください。

JOIS利用料金

(昭和56年4月現在)

データベース名	ファイル接続料金		オフライン料金		
	特定回線	公衆回線	手配料金	回答出力料金	
				¥OFF1 (Aタイプ)	¥OFF2 (Fタイプ)
JICST	280円/分	210円/分	500円/回	35円/件	17円/件
JCLEARING	280円/分	210円/分	500円/回	17円/件	17円/件
MEDLINE	280円/分	210円/分	500円/回	35円/件	17円/件
CASEARCH	397円/分	327円/分	500円/回	—	49円/件
TOXLINE	350円/分	280円/分	500円/回	43円/件	25円/件
JTERM	280円/分	210円/分	—	—	—
JCATALOG	280円/分	210円/分	—	—	—
MESH	280円/分	210円/分	—	—	—
CASNAME	397円/分	327円/分	—	—	—
CHEMLINE	447円/分	377円/分	—	—	—

Aタイプ：抄録付き全項目

Fタイプ：抄録なし全項目

JOIS利用時間

(昭和56年4月現在)

サービス時間	月	火	水	木	金
9 : 30 } 12 : 00 } 13 : 30 } 17 : 00	JICST81	JICST81	JICST81	JICST81	JICST81
	JICSTK88	JICSTK81	JICSTK81	JICSTK81	JICSTK81
	JICST7580	JICST7580	JICST7580	JICST7580	JICST7580
	JICSTK7580	JICSTK7580	JICSTK7580	JICSTK7580	JICSTK7580
	JCLEARING	JCLEARING	JCLEARING	JCLEARING	JCLEARING
	JCLEARINGK	JCLEARINGK	JCLEARINGK	JCLEARINGK	JCLEARINGK
	MEDLINE	MEDLINE	MEDLINE	MEDLINE	MEDLINE
	CASEARCH		CASEARCH		CASEARCH
			TOXLINE		TOXLINE
	JTERM81	JTERM81	JTERM81	JTERM81	JTERM81
	JTERMK81	JTERMK81	JTERMK81	JTERMK81	JTERMK81
	JTERM78	JTERM78	JTERM78	JTERM78	JTERM78
	JTERMK78	JTERMK78	JTERMK78	JTERMK78	JTERMK78
	JCATALOG	JCATALOG	JCATALOG	JCATALOG	JCATALOG
MESH80	MESH80	MESH80	MESH80	MESH80	
CASNAME		CASNAME		CASNAME	
		CHEMLINE		CHEMLINE	

データベース名称

JICST81	: JICST 科学技術文献 ファイル81年分(カナ)	JTERM81	: JICST 科学技術用語シソーラス ファイル81年版(カナ)
JICST7580	: JICST 科学技術文献 ファイル75~80年分(カナ)	JTERM78	: JICST 科学技術用語シソーラス ファイル78年版(カナ)
JCLEARING	: JICST 科学技術研究情報 ファイル(カナ)	JCATALOG	: JICST 資料所蔵目録ファイル
MEDLINE	: MEDLINE 医学文献ファイル	MESH80	: MESH 医学用語ファイル80年版
CASEARCH	: CASEARCH 化学文献ファイル	CASNAME	: CASEARCH 化合物ファイル
TOXLINE	: TOXLINE 毒性文献ファイル	CHEMLINE	: CHEMLINE 化合物ファイル

JICSTK、JCLEARINGKおよびJTERMKは漢字ファイルです。

昭和55年度 医学図書館利用統計

閲覧関係

入館者数

		研修医以上	研究生	専修生	大学院	学生	職員	学外	計	%
学 部	医	3,112	3,714	616	3,859	10,574	1,117		22,992	48
	医病	1,043					3,703		13,746	29
	産	1,272	410	7	471	2,418	553		5,131	11
	産病	392					21		413	1
	薬	2,069				859	48		2,976	6
	痘	305				1,808	26		2,139	5
	他	226	35		403	154	24		842	
学 外							1,474	1,474		
計		17,419	4,159	623	4,733	15,813	5,492	1,474	49,713	

貸出者数

		研修医以上	研究生	専修生	大学院	学生	職員	学外	計	%
学 部	医	2,745	1,443	224	1,993	3,743	123		10,272	51
	医病	5,132					262		5,394	27
	産	1,033	98	1	308	874	153		2,467	12
	産病	212					5		217	1
	薬	1,097				134	2		1,233	6
	痘	43				580			723	3
	他	72	9		132	46	3		262	
計		10,435	1,550	225	2,433	5,377	548		20,568	

貸出冊数

		研修医以上	研究生	専修生	大学院	学生	職員	学外	計	%
学 部	医	6,950	3,102	455	4,284	5,439	213		20,443	50
	医病	11,300					492		11,492	28
	産	2,886	144	1	633	1,140	253		5,057	12
	産病	513					8		521	1
	薬	2,300				209	4		2,513	6
	痘	300				787			1,087	3
	他	88	13		258	92	4		455	
計		24,037	3,259	456	5,175	7,667	974		41,568	

情報検索関係

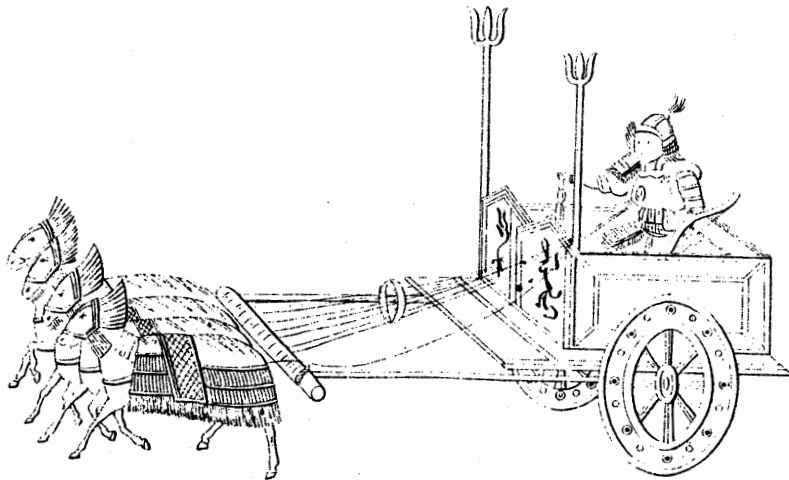
年間

ファイル	JICST	C A S	MEDLARS	TOXLINE	合計
件数	11	46	1,352	20	1,429
時間	78分	204	6,812	78	7,172
料金	14,040	60,588	1,303,000	19,500	1,397,128

1件当り

ファイル	JICST	C A S	MEDLARS	TOXLINE
時間	7分	4	5	3
料金	1,276	1,317	964	975

※検索料金にはオフ・ラインも含む



新 着 図 書 案 内

基 礎 医 学

- 図説人体局所解剖学 3-1-2 川原群大 著 医歯薬出版 1981
2冊 (1156p)
内容：胸部 QS17
- 機能を中心とした図説組織学 Paul R. Wheeler 等著 山田英智 等訳
医学書院 1981 285p
原書名：Functional histology, 1979. QS517
- Moore人体発生学 第2版 K. L. Moore 著 星野一正 訳
医歯薬出版 1980 445p
原書名：The developing human, 2. ed., 1977. QS604
- カラーアトラス人体発生学 1 H. Tuchmann-Duplessis 等著
永野俊雄 等訳 廣川書店 1979 116p
原書名：Illustrated human embryology, 1971.
内容：初期発生 QS617
- カラーアトラス人体発生学 2 H. Tuchmann-Duplessis 等著
永野俊雄 等訳 廣川書店 1979 160p
原書名：Illustrated human embryology, 1972.
内容：器管形成 QS617
- カラーアトラス人体発生学 3 H. Tuchmann-Duplessis 等著
永野俊雄 等訳 廣川書店 1980 150p
原書名：Illustrated human embryology, 1972.
内容：神経系および内分泌腺 QS617
- 臨床生理学 上 第2版 鈴木泰三 星 猛 共編 南山堂 1979
483p QT104
- 臨床生理学 下 第2版 鈴木泰三 星 猛 共編 南山堂 1976
409p QT104

病態生化学 Peter Karlson 等著 山川民夫 石塚稻夫 共訳
朝倉書店 1979 419p
原書名：Pathobiochemie, 1978. QU4

生化学実験講座 14 日本生化学会 編 東京化学同人 1977
564p
内容：生体膜 QU5

現代の薬理学 第2回全面改訂増補第11版 田中 潔 編 金原 1981
562p QU4

医学および関連主題

反骨医師の人生 一太田典礼自伝一 太田典礼 著 現代評論社
1980 270p W9

神棚 福田 精 著 岐阜 1980 158p W9

町医者ボルネオにたたかう 田中保善 著 福岡 西日本新聞社
1978 342p W9

泣き虫軍医物語 田中保善 著 毎日新聞社 1980 222p W9

年輪 一続随筆句文集一 山下千代寿 著 福岡 1980 222p W9

「戦争無用」回想録 真辺武利 著 佐賀 金華堂（発売） 1980
182p W9

個体と集団 一あすの医療問題を考える一 医学研究振興財団 著
講談社 1981 199p W100

医療金融公庫二十年史 医療金融公庫 著 1981 458p W100

海外渡航者のための医学読本 感染症研究会 編 菜根出版 1978
288p WA110

図説臨床内科講座 17 熊原雄一 等編 メジカルビュー社 1981
207p
内容：消化管 2-A WB5

図説臨床内科講座 18 熊原雄一 等編 メジカルビュー社 1981
288p
内容：肝臓 WB5

- プライマリケアのための救急医療 井口 潔 森田英生 共編
 南山堂 1981 454p WB100
- 磯谷式健康救命法 磯谷公良 著 鳩の森書房 1980 283p WB130
- 難病克服への道 一真の健康をとりもどした患者の手記50例—
 磯谷公良 編 鳩の森書房 1978 300p WB130
- 鍼治療学の基礎と臨床 1 宮沢康郎 夏樹芽々 共著 群出版 1980
 160p
 内容：鍼麻酔 WB369
- 再構成画像による三次元頭部CTアトラス 吉岡真澄 藤井恭一 編著
 マグプロス出版 1980 284p WE705
- 血管外科に必要な血管露出法と局所解剖 草場 昭 著 へるす出版
 1981 67p WG168
- クフラー・ニコルス ニューロンから脳へ 一神経生物学入門—
 Stephen Kuffler John G. Nicholls 共著 金子章道 小幡邦彦
 共訳 廣川書店 1980 479p
 原書名：From neuron to brain, 1977. WL100
- 脳血管障害 五島雄一郎 等編 ライフ・サイエンス 1980 361p
 WL355
- 現代精神医学大系 8 懸田克躬 編集代表 中山書店 1981 280p
 内容：人格異常，性的異常 WM5
- 現代精神医学大系 10A1 懸田克躬 編集代表 中山書店 1980
 305p
 内容：精神分裂病 Ia WM5
- 現代精神医学大系 12 懸田克躬 編集代表 中山書店 1981
 315p
 内容：境界例 非定型精神病 WM5
- 臨床X線写真診断学大系 黒川利雄 監修 新聞日報社 1981
 1冊（加除式）
 内容：肝臓 I 一原発性肝癌— WN200
- スタフネ 口腔X線診断学 第2版 Edward Stafne 著 古本啓一
 太田 舜 共訳 医歯薬出版 1979 510p

- 原書名：Oral roentgenographic diagnosis, 4. ed., 1975. WN230
- レーザー医学 —基礎と臨床— 渥美和彦 等編 中山書店 1980 285p WN440
- シンポジウム 熱傷の治療 難波雄哉 編 自然科学社 1980 134p W0704
- 図説臨床産婦人科講座 38 坂元正一 等編 メジカルビュー社 1981 233p
内容：産婦人科と遺伝 WQ5
- 図説臨床産婦人科講座 39 坂元正一 等編 メジカルビュー社 1981 163p
内容：母性・妊孕現象の生理 WQ5
- 図説臨床産婦人科講座 40 坂元正一 等編 メジカルビュー社 1981 323p
内容：婦人科症候学と鑑別診断 WQ5
- 米国歯学教育 米国歯科医師会 編 高濱靖英 清水賢二 共訳 医歯薬出版 1981 227p
原書名：Dental education in the United States, 1977. WU18.5
- 歯科ハンドブック 理論編 押鐘 篤 総編集 文京書院 1977 697p WU100
- 最新歯学生理学 第2版 市岡正道 等編 医歯薬出版 1981 669p WU102
- 口腔病変診断アトラス 伊藤秀夫 等編 医歯薬出版 1981 684p WU140
- 保存修復のクリニック 原 学郎 等著 医歯薬出版 1980 335p WU300
- キャスト・ゴールド・プレパレーション Herbert T. Shillinghurg 等著 医歯薬出版 1981 180p
原書名：Preparations for cast gold restorations. WU300
- 現代小児歯科学 —基礎と臨床— 第2版 黒須一夫 編著 医歯薬出版 1981 617p WU480

- 小児歯科学 各論 山下 浩 編 医歯薬出版 1981 792p
WU480
- 続最新歯科補綴アトラス 1-2 三谷春保 等著 医歯薬出版 1979
2冊 (684p) WU500
- 眼科診療の実際 上 改訂第6版 庄司義治 著 金原 1976 724p
WW100
- 眼科診療の実際 下 改訂第6版 庄司義治 著 金原 1976 698p
WW100
- 臨床眼底アトラス 加藤 謙 等著 南山堂 1976 210p WW100
- 秋田県医師会史 秋田県医師会 著 秋田 秋田県医師会 1980
463p WZ1
- 城西歯科大学創立十周年記念誌 城西歯科大学創立10周年記念誌編集
委員会 編 坂戸 城西歯科大学 1980 293p WZ23

辞 書 類

- 研究社 新英和中辞典 第4版 岩崎民平 小稻義男 監修 研究社
1981 1860p R103
- 国民医療年鑑 -バイオインシュアランス概念の誕生- 昭和55年版
日本医師会 編 春秋社 1980 438p R201
- 全国試験研究機関名鑑 1981-1982年度版 科学技術庁 監修
全国試験研究機関名鑑編集委員会 編 ラテイス 1981 2114p
R451
- 出版年鑑 1981 出版年鑑編集部 編 出版ニュース社 1981
1743p R601
- シャルル・ペラ文庫目録 九州大学附属図書館 編 福岡 九州大学
附属図書館 1981 358p R715
- 日本分県地図地名総覧 併・公共施設便覧 昭和56年版 人文社 編
人文社 1980 1冊 R901

PRECLINICAL SCIENCES

- Suzutani, Toru Medical application of polarography.
[Sapporo] Hokkaido Univ. School of Medicine.
1980. 225 p. QD 571
- Hopkins, Colin R. Structure and function of cells;
a text for students in medicine and science.
London & Philadelphia, Saunders, 1978. 266 p. QH 581.2
- Gray, Henry Anatomy. 36.ed.
Edinburgh, Churchill Livingstone, 1980. 1578 p. QS 4
- Gardner, Michael L. G. Medical acid-base balance;
the basic principles. London, Bailliere Tindall.
1978. 125 p. QU 105
- Davis, Bernard D. et al, ed. Microbiology;
including immunology and molecular genetics.
3. ed. Hagerstown, Harper & Row, 1980. 1355 p. QW 4
- Jawetz, Ernest, Melnick, Joseph L & Adelbery, Edward A.,
Review of medical microbiology. 14. ed.
Maruzen Asian ed. Tokyo, Maruzen, 1980. 593 p. QW 4
- Sandritter, Walter & Thomas, Carlos Color atlas &
textbook of histopathology. 6. English ed.
Chicago & London, Year Book Medical Pub., 1979.
370 p. Original title: Histopathologie. QZ 4.4

MEDICINE AND RELATED SUBJECTS

- Goligher, John Cedric Surgery of the anus, rectum
and colon. 4. ed. London Bailliere Tindall,
1980. 968 p. WI 480
- Worth, H. M. Principles and practice of oral
radiologic interpretation. Chicago, Year Book
Med. Pub., 1975. 746 p. WN 230
- Japan Medical Research Foundation. Sarcoidosis;
proceedings of the International Symposium on
Sarcoidosis held Nov. 14-16, 1979. Tokyo,
Univ. of Tokyo Press, 1981. 413 p. WR 500
- Grossman, Louis I. Endodontic practice. 9. ed.
Philadelphia, Lea & Febiger, 1978. 440 p. WU 230

REFERENCE BOOKS

- Neue deutsche Biographie. Hrsg. von der Historischen
Kommission bei der Bayerischen Akademie der Wissenschaften.
Bd. 7. Berlin, Duncker & Humblot, 1966. 784 p. R 303
- Neue deutsche Biographis. Hrsg. von der Historischen
Kommission bei der Bayerischen Akademie der Wissenschaften.
Bd. 12. Berlin, Duncker & Humblot, 1980. 783 p. R 303
- The world of learning, 1980-1981. Vol. 1-2. 31. ed.
Tokyo, Maruzen, 1980. 2 v. R 450
- BIOSIS search guide. BIOSIS previews ed. Philadelphia,
BioSciences Information Service, 1981. 1 v.(loose-leaf)
R 500
- Cumulated index medicus. Vol. 21 (1980) Book 1-14.
Bethesda, Md., U. S. Dept. of Health and Human Services,
Public Health Service, National Institutes of Health,
National Library of Medicine, 1981. 14 v.

開館時間の変更について

昭和56年5月2日から開館時間を次のように延長いたしましたので、ご利用ください。

月曜日-金曜日	9時から21時
土曜日	9時から16時30分

ただし、夏期休暇中及び冬期休暇中は開館時間を土曜日を除いて17時までといたしますので、ご注意ください。

発行所 九州大学附属図書館医学分館
住所 福岡市東区馬出3丁目1-1(〒812)
電話代表(641)1151 内線3194