

伊良原の地名と地誌

服部, 英雄
九州大学大学院比較社会文化研究院 : 教授 : 日本史

松原, 孝俊
九州大学韓国研究センター : 教授

<https://hdl.handle.net/2324/17967>

出版情報 : 伊良原 : 民俗文化財の調査. 143, pp.177-262, 1999-03-31. 福岡県教育委員会
バージョン :
権利関係 :

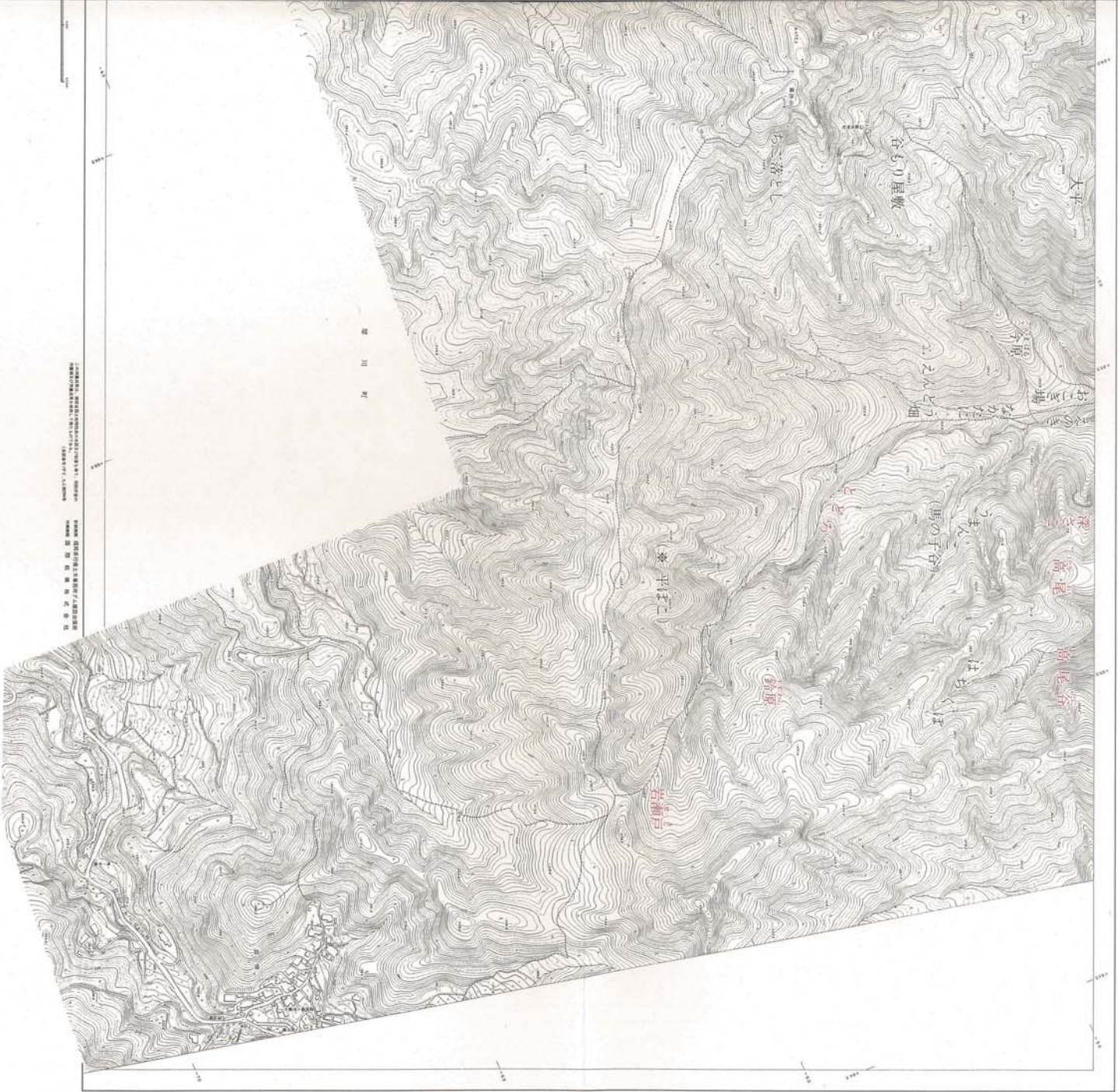
下伊良原の地名地
伊良原ダム平



付図 4 伊良原地区字名調べ 4 (1/7,500)

図 (広瀬西部ほか)

面図 No. 4



凡例

赤字：小字
 黒字：通称地名
 ※ 絵図などによる推定

図説

この図は、地形、地質、河川、道路、鉄道、森林、農地、工業地、住宅地、公共施設、その他を表現する。凡例を参照せよ。

地形

● 標高 100m 以上の山頂

地質

○ 礫層 (粗礫層)

河川

○ 河川

道路

○ 国道

鉄道

○ 鉄道

森林

○ 森林

農地

○ 農地

工業地

○ 工業地

住宅地

○ 住宅地

公共施設

○ 公共施設

その他

○ その他

この図は、地形、地質、河川、道路、鉄道、森林、農地、工業地、住宅地、公共施設、その他を表現する。凡例を参照せよ。

凡例
 赤字：小字
 黒字：通称地名
 ※ 絵図などによる推定