

南都今小路口住人  
五門尤文由緒茶器傳來

相見文庫

和

155

東大寺八幡宮神人

南都今小路町

土門丸父可久



可久美古累代南都之怪人山府山則多門之城主松永  
彈正久秀之一族山府山松永彈正滅亡之後難と遁て山  
為姓を藏し松永と松屋と改其後又古門と改山右族首  
山府山松實名久秀と同く久之字と通字古来分用  
来山山且又野繪肩衝茶入存是益此三符を山茶意  
山珠走之茶道と盡く先祖久行の傳更仕山由緒山右

三持八慈照院義政公之御物也其以知珠光其後  
珠光之子才古市播磨澄胤傳播歷今久行傳中  
久行至播磨之高才之子在左傳更仕以久行公改  
久好久重久任久光久敬久久之可久傳業以是久改  
代云至東大寺八幡宮神祇也早名余津依社神祇  
能成居家鋪諸役 清色除之山守山守之

### 鷲繪掛物之事

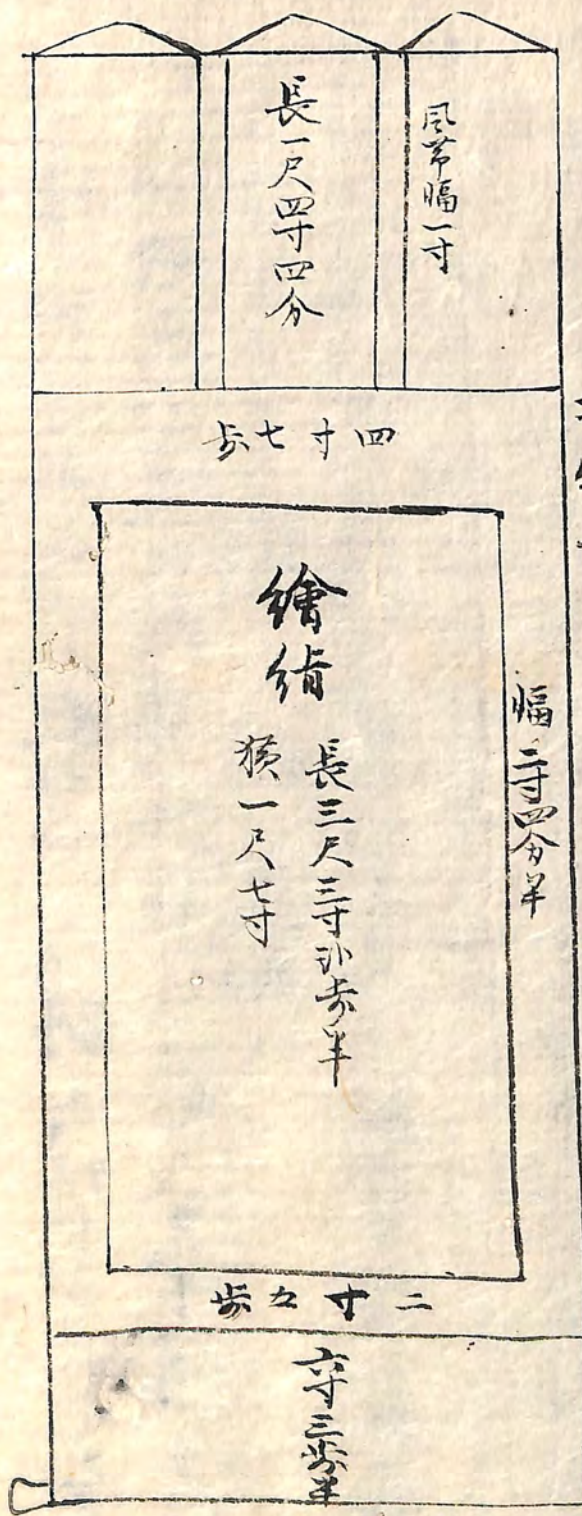
一 鷲繪一軸名画名切也故而已之稱美仕の義も之  
け一軸珠光茶道之極意也込候し以天下隨一各物  
能成以昔尸之山珠光之好之表具ハ  
公方様御物之山悟之墨跡表具也此鷲繪之表具  
只天下之二幅斗之山守山守之

珠光之南都中津門所之出生村田氏之山守由因所  
為蒲池所祢名寺住居仕武興福寺尊教院住居  
仕以由是以福名寺珠光之井之風俗以并也  
尊教院之珠光之例也山守之表具也

其後是利慈照院義政公之家長也。此成義政公之  
 茶室之師範也。成公也。本朝茶室之始。祖之由也。

掛物長六尺一寸一分 横二尺一寸九分

油出八分



掛緒三節

折釘三枚

油木指液三寸

一 鷺繪 借地 極採色

画工 徐熙

水中之鷺二羽

鷺之際と上下と四所。海松之如く。水藻也。  
 鷺之右方と下と。ヤ拍子草と。鳴山。水藻。桑八枚也。  
 鷺之右方と下と。白梅。少大梅。成花二輪。在之。け花也。  
 未花と。鳴山。由未。侍花。開山。成。下。鳴山。各。一。枚也。  
 鷺之右方。荷葉。之。類。之。葉。二枚。有之。但。一。枚。開。葉。  
 一。枚。ハ。花。葉。之。由。也。

徐熙ハ金陵之人。宋朝之上。之繪。由。之。也。

一 表具之事

上下之结北结

北结ハ極上之極ニ由リ  
北之字行ニ下界往由由

此北结ハ

公方様之御物因悟之表具上下之结因何ニ由リ

中ニ结と珠走継子ト由

地紋九之勢宛ニ茶々文室置

地ハクノ意色 組者ハ此ノ  
色合ニ由リ

天下ニ類ハ継子ト由リハ元來慈照院在長

義政公御遺服ト一ト珠走洋紙ハ珠走継子ト

由中ト由

風帯之结申之切之向形

此露巻色

一文字ハ云々

但一文字之ニ表具此掛物珠走始ト由リハ右様ト由

池ハ花欄之撥申ト由

表具ハ珠走好ト由

細ハ能阿弥作ト由

一 外題ハ能阿弥之筆

白鷺綠藻圖

徐熙筆  
九

能阿弥し幸万寶全書之真跡しゆ  
公方家之仕し童坊し好し又流舟し  
号し又善流舟し号し書記山序珠  
是し同时代し山序し公方家之義政公  
之者し好しし存し

一掛物箱

杉本地之板目

珠光自作

公方様之掛物因替し墨紙し銘別珠光自作之此箱  
同形之公方細川三益之文先征源三景所如後之公由  
P 〓

一石之杉箱之袋

安樂庵切

三重蔓蓮之衣  
綿子地黄茶色

緒理しし袋

此袋之縫し者ハ春日之神人野田村久保権美也  
小堀遠州同時之人袋縫し者ハ各人ニ由りし此袋  
小堀遠州ハ源三景ニ由りし由りし

一石之袋之上箱桐之黒塗 桐ハ濕筆と石廻ハ由

此箱小堀遠州ハ源三景ニ由りし由りし

松平肩衝茶入之帶

一 茶入寸法 此外法

高 二寸五分半

口指 二寸五分半

口 二寸五分半

底 二寸五分半

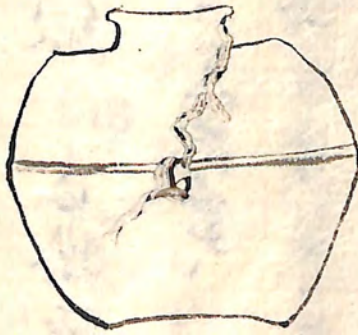
胴 真中ニ横筋在りし

胴幅 二寸八分半

口 二寸五分半

肩 二寸五分半

底 作板起し



一 茶入薬色

上茶 千草カワ 中茶 茶色

上茶 薬色 マメ茶

一 右茶入蓋 ニツ

右来らし蓋をもつ細川ニ命分り下り蓋をもつ小坂徳州分  
はトハ蓋をもつ以上ニツ其蓋蓋ニ命分りある茶蓋ハ右物  
ニ茶入斗ニ用ひテその由トシム

一 右茶入袋 四ツ

右来らし袋

此切唐草ニ三ツ此ノ籠ハクノミ色熊子  
珍ハ右細川ニ命分り後ニ取ハ切毎朝  
ニ熊子ニ由リしハ結經此茶色

千利休袋

有樂耶那行  
緒理丁子茶色

古田織物袋

梅八千ノ文地茶色  
緒理紫色

小堀遠州袋

文テツバニ花地茶色  
緒理此茶色

一石茶入外家

桐正造 藤重藤元作

京都しきり作し由石を八姓名に定むる事あり  
桐正造と云ふ事あり

細川三斎公云ふ由あり

一石外家之袋

獺革火雞と通し為し中長子級作在り首掛し  
為し中子あり

細川三斎公云ふ由あり

存早金之事

一存早金之袋  
早金之袋并中丸唐物高麗茶千利休長金之極上  
天下之第一枚之金由初葉は中子あり



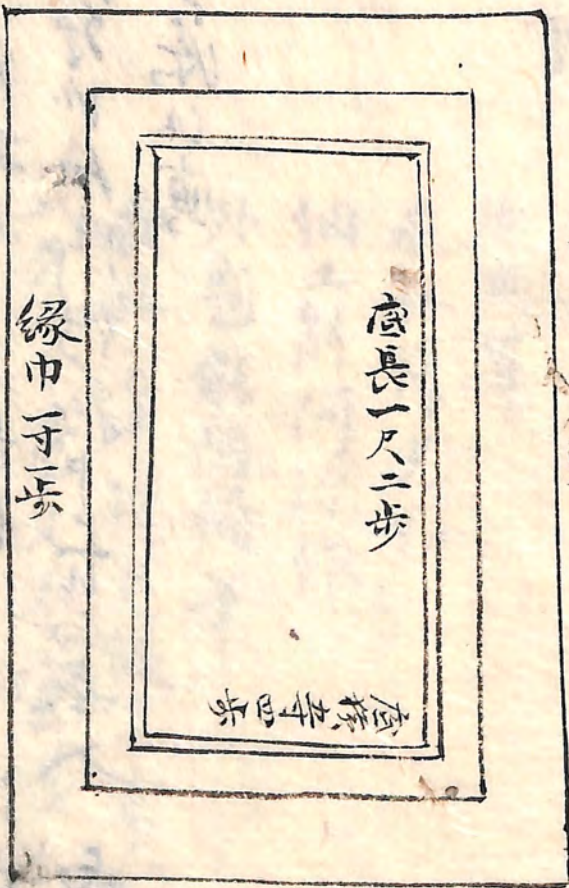
一張威作

張威、半万寶全書、唐雕上々也、多ふか、雕の  
本書記に在る時代、亦、代書記に在る。

一馬麟繪

万寶全書、馬麟、馬遠子、子、官は、  
院、祇候とる、宋画之上、  
多し、物、  
多し、  
一、遠、

長七寸二分



長一尺二寸

長一尺二寸

縁巾一寸二分

長七寸二分

一室永三丙戌年二月五日掃於茶室  
 靈元院樣此時中奉入 檜鏡以高屏殿雜成以舟  
 警繪掛卷之長檣淨高以御符授尸上以托  
 經行以故淨傳授尸上以奉入 檜鏡以其御書  
 亦深以寫

覺

一路繪

循地

徐憲筆

表具珠光好

細工能阿弥作

外題能阿彌筆

表具之中珠光繼子東山殿淨道服切地

ムクノ之色文茶室畫

一右之繪八東山殿淨物之山淨山受珠光此下之其後  
 珠光茶道隨一之身子古布播磨澄胤片人相傳也

右澄胤茶道才子私先祖久行者茶道執心深  
以存以所醫繪并珠光指圖之四巻之世に在補之  
茶道亦く茶道有實ホふ妙技相傳まふに朱代に  
持傳只今迄八代成りし

一石し繪表具し好珠光数高根えらうらハ之置付く  
子細有し以依し紅利休ハ珠光ハ時代隔りハ  
逢不し以以醫繪と之等し以珠光数高之起と  
悟道紅利休常し以ハ醫繪是し以ハ公忌系ハ  
天下し醫繪我物と成し一公忌系ハ未熟し以

細川三島山越遠州金交宗和序桐石州ホ其外致寄  
心掛以人々從古度し津出醫繪所ホ有し以

一松本肩衝 袋四ツ

一袋 右ヨリ 唐卓 三ツ此ノ龍地ムクノミ色

付印無糸ノ銀子ノ長リニ以ハ細川三島ニテラク

一同 有樂耶郭繪 千利休居士袋

一同 梅半文地茶色古田織紋角袋

一同 文テワセシ花地花色小塔遠州炭袋

一東山殿御物之御座之如松本國寶、此等以仍并松本有衝  
P以其後之行年、入其年代、而持仕也

一北野大茶湯之時之祖久政、P者醫給有衝持泰仕  
權現様 追衝様 一乘院御門之様御同道之茶亭  
御成之為 拒清茶上之也

一大猷院様御上洛之御路爲給有衝御上禮之御座  
御公先祖之重、P者伏見、持系仕去并大炊様御下見  
此成以之入 上後、P以右給掛也、之古、物取御書、  
仕以之、後、之至、換下、P、之先祖、御侍他人、之、一切

掛卷被、在P、間、補、之、中、置、以、右、右、之、越、大、炊、様、上、也  
所之重、御被、給、分、入、上、後、P、以、其、上、御、目、之、  
此、御、所、獻、上、杯、也、有、之、也

一尤文方舊記之核書

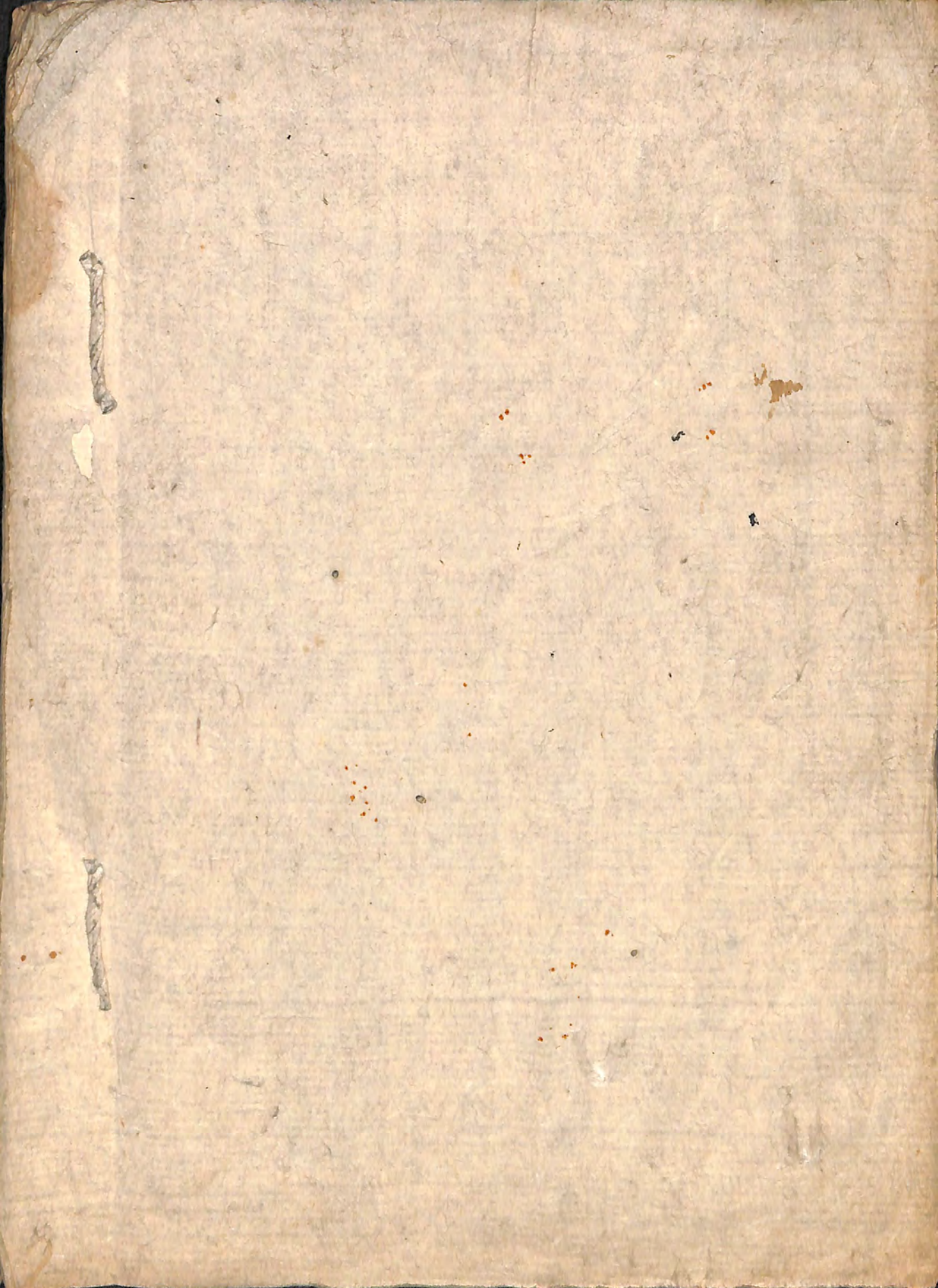
天正十五年北野大茶湯、之、御、三、將、之、御、具  
權現様、之、奉、入、上、後、也

御所御獻上仕、御目見仕

元和五年九月六日  
台德院様御上洛、之、御、二、種、之、御、具、奉、入、上、後、也

一真之皇太子之八茶邊之極秘之西丹之則珠光  
古市氏之傳古市氏之先祖之於傳下以加賀  
中細言殿之祖之重之者河國之恭傳授下以  
加賀殿之造州殿之清可守之職之殿傳授下以  
久重之江以傳古市慶安四年三月加賀之祖起之  
舖在慶之河余津田之番及披之文木内花  
馬度古市之祖及友人久重之友河川之祖以入  
在仕之室家之包紙掛右傳之卷宗之肩衝  
等之河銘之河年以

慶安四年九月九日仔細力之河城之藤堂大守殿以  
其皇子傳授仕之末之河山之山名之山河所持之  
河見仕以河國之文方之寫之候



啓者本號久在江蘇一帶  
 經營各項貨物  
 茲因本號生意  
 欲求各界之  
 光臨

上海南京路

本行

上海南京路

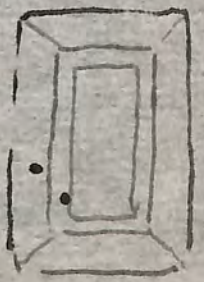
白字海濱記

山塘十里

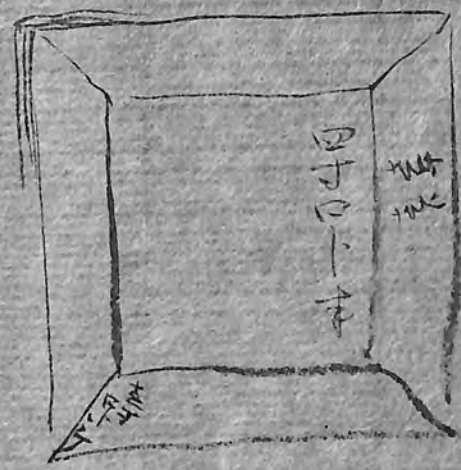
白字海濱記

白字海濱記

白字海濱記

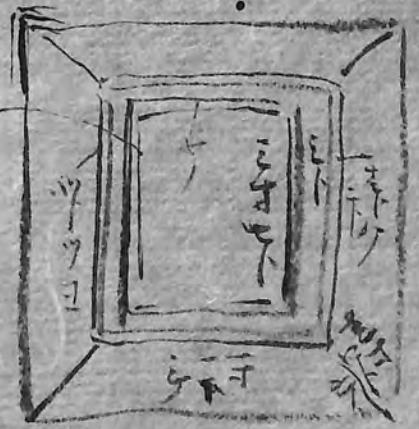


二十



遠州  
久保橋  
紫の相袋

馬車  
珠光  
結露  
年依



去  
花  
長  
毛

花  
長  
毛

序  
肩  
系

ア  
イ  
ラ  
カ  
キ

遠州  
花  
物  
純  
子

古  
織

梅  
波  
純  
子

系  
花  
地

利  
仕

木  
活  
洋  
魚

珠  
光

上  
凡  
純  
子



梅  
花  
十  
五  
庄  
長  
毛

十  
三  
十

珠  
光

略  
号  
ノ  
一  
文  
字  
ヲ  
袋  
ニ  
ス  
ト  
云  
細  
キ  
キ  
レ  
ヲ  
フ  
キ  
タ  
ル  
モ  
ノ  
ニ





東山御用儀  
中下三三子  
唐物化子

磁子表具

新阿作年作

おしきのうまのわらわら  
上下珠志要安之キレト云  
珠光作移号余内斗ケフル片ハ折ウチ  
片片ハサシトクキウチ底入底接クキウチ

事

箱

おまじト  
こ  
に  
底  
と  
守  
守  
守



挽  
藤守

クワカン布

三在阿公