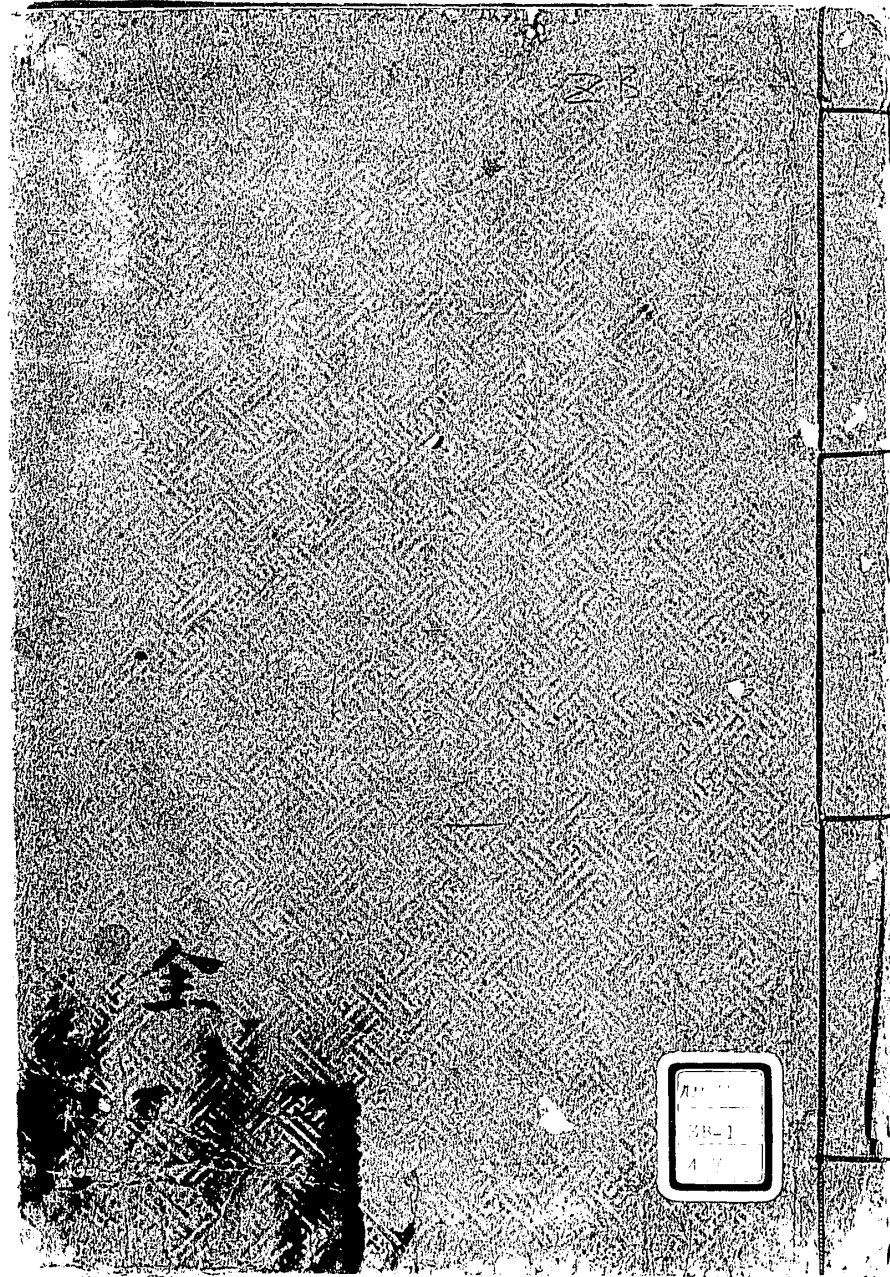


文書名	[黒田藩] 農政紀庫 全 No.
所蔵者 住所・氏名	九州大学文化史研究施設
撮影年月日	昭和56年 7月 14日
福岡県文化会館	



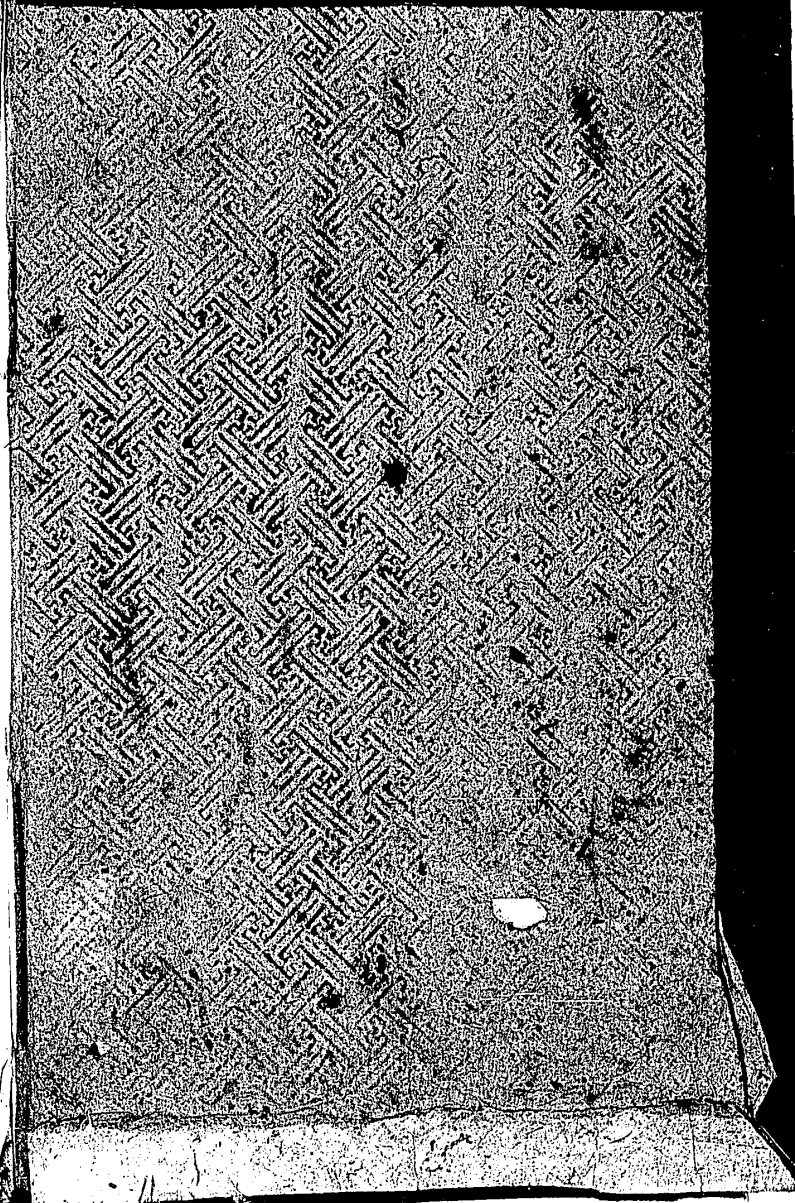
文化史  
（田文圃）  
500-

田文圃

卷改紀聞

全

田





一 股の支那の政治の概観  
支那の政治は、歴史的に中央集権の体制を維持して来た。その根柢は、  
儒教の政治思想にあり、天子は天の命を授けられたと信じて、  
臣民を治め導くべきであるとされた。この思想は、  
封建制度と結びついて、長い期間にわたって中国の政治を支配して来た。  
近代以降、西化の潮流が押し寄せ、君主立憲や共和政體が導入された。  
しかし、その本質は依然として中央集権の体制を維持しようとするものが多い。  
このため、政治の改革は進んでいないと見られる。

一 支那の政治の概観  
支那の政治は、歴史的に中央集権の体制を維持して来た。その根柢は、  
儒教の政治思想にあり、天子は天の命を授けられたと信じて、  
臣民を治め導くべきであるとされた。この思想は、  
封建制度と結びついて、長い期間にわたって中国の政治を支配して来た。  
近代以降、西化の潮流が押し寄せ、君主立憲や共和政體が導入された。  
しかし、その本質は依然として中央集権の体制を維持しようとするものが多い。  
このため、政治の改革は進んでいないと見られる。



古文棟説曰蓋と嘗觀富人交稼于其田美ニ多し其食  
是而有餘其田美ニ而多し則可以吏休而地力得完

下畧

一 畝の毛を數年するも... 畝の毛を數年するも... 畝の毛を數年するも...  
一 畝の毛を數年するも... 畝の毛を數年するも... 畝の毛を數年するも...  
一 畝の毛を數年するも... 畝の毛を數年するも... 畝の毛を數年するも...

一 畝の毛を數年するも... 畝の毛を數年するも... 畝の毛を數年するも...  
一 畝の毛を數年するも... 畝の毛を數年するも... 畝の毛を數年するも...

一 畝の毛を數年するも... 畝の毛を數年するも... 畝の毛を數年するも...  
一 畝の毛を數年するも... 畝の毛を數年するも... 畝の毛を數年するも...





一 可成る方は人の交り候も日敷くは指す可成  
又其敷く候事候は可成る事九合に候事候  
一 井田五合の敷く事候は日敷く事候  
又其敷く候事候は井田五合の敷く事候  
井田五合の敷く事候は日敷く事候  
可成る事候は井田五合の敷く事候

井田五合

井田五合  
一合五斗  
一斗十石

米	米	米
米	米	米
米	米	米

井田五合の敷く事候は日敷く事候  
可成る事候は井田五合の敷く事候

一 可成る方は人の交り候も日敷くは指す可成  
又其敷く候事候は可成る事九合に候事候  
一 井田五合の敷く事候は日敷く事候  
又其敷く候事候は井田五合の敷く事候  
井田五合の敷く事候は日敷く事候  
可成る事候は井田五合の敷く事候



四 陸奥の平林春三春三の平林三郎也 秘種  
と自ら須給一白と授きて其の秘種也と云ふ

二 赤龍抱也

天守の想の解と云ふ解田と云ふは信長以来一切  
衆の野ももつて海原の解田と云ふ解田と云ふ  
と傳ふるは信長(海原)格と云ふ格也 長禄合長  
格と云ふ也

一 陸奥の平林春三春三の平林三郎也 秘種  
と自ら須給一白と授きて其の秘種也と云ふ

陸奥の平林春三春三の平林三郎也 秘種  
と自ら須給一白と授きて其の秘種也と云ふ  
陸奥の平林春三春三の平林三郎也 秘種  
と自ら須給一白と授きて其の秘種也と云ふ  
陸奥の平林春三春三の平林三郎也 秘種  
と自ら須給一白と授きて其の秘種也と云ふ  
陸奥の平林春三春三の平林三郎也 秘種  
と自ら須給一白と授きて其の秘種也と云ふ  
陸奥の平林春三春三の平林三郎也 秘種  
と自ら須給一白と授きて其の秘種也と云ふ

言はくは、  
この書は、  
...

...

...

...

...

...

...

...

...

...

...

...

...

...

...

...

...

...

...

...

Handwritten text in a cursive script, likely a continuation from the previous page. It begins with a vertical line on the left side of the page.

Handwritten text in a cursive script, continuing the previous page. It starts with a vertical line on the left side of the page.

Handwritten text in a cursive script, continuing the previous page. It starts with a vertical line on the left side of the page.

1894年

1894年10月15日

1894年10月15日

1 1894年10月15日

1894年10月15日

1894年10月15日

1894年10月15日

1894年10月15日

1894年10月15日

1894年10月15日

1894年10月15日

1894年10月15日

○ 1875年11月15日 東京府立第一中学校  
の落成式

一 校長の演説

校長の演説

一 校長の演説  
校長の演説は、教育の重要性を述べ、  
子供たちに知識と徳を授け、  
社会に貢献する人材を育てることを  
目指すと述べた。

一 校長の演説  
校長の演説は、教育の重要性を述べ、  
子供たちに知識と徳を授け、  
社会に貢献する人材を育てることを  
目指すと述べた。







Handwritten text in a cursive script, likely a list or a series of entries. The text is dense and fills most of the page.

Handwritten text in a cursive script, continuing the list or series of entries. The text is dense and fills most of the page.

Handwritten text in a cursive script, possibly a signature or a concluding note. The text is dense and fills most of the page.

1  
[Handwritten text in a cursive script, possibly a list or a single entry]

[Handwritten text in a cursive script, possibly a list or a single entry]

[Handwritten text in a cursive script, possibly a list or a single entry]

[Handwritten text in a cursive script, possibly a list or a single entry]

1  
[Handwritten text in a cursive script, possibly a list or a single entry]

[Handwritten text in a cursive script, possibly a list or a single entry]

[Handwritten text in a cursive script, possibly a list or a single entry]

[Handwritten text in a cursive script, possibly a list or a single entry]



Handwritten text in a cursive script, likely a historical document or manuscript. The text is written in a dark ink on a light-colored paper. It consists of several lines of text, with some words appearing to be in a different script or dialect than the surrounding text. The handwriting is dense and somewhat difficult to decipher.

Handwritten text in a cursive script, continuing from the previous page. The text is written in a dark ink on a light-colored paper. It consists of several lines of text, with some words appearing to be in a different script or dialect than the surrounding text. The handwriting is dense and somewhat difficult to decipher.

Handwritten text in a cursive script, likely a list or a series of entries. The text is written in a dark ink on a light-colored paper. The script is dense and somewhat difficult to decipher due to its cursive nature. It appears to be a list of names or titles, possibly related to a collection or a set of documents.

1

Handwritten text in a cursive script, continuing the list or series of entries. The text is written in a dark ink on a light-colored paper. It appears to be a list of names or titles, possibly related to a collection or a set of documents.

Handwritten text in a cursive script, continuing the list or series of entries. The text is written in a dark ink on a light-colored paper. It appears to be a list of names or titles, possibly related to a collection or a set of documents.

Handwritten text in a cursive script, continuing the list or series of entries. The text is written in a dark ink on a light-colored paper. It appears to be a list of names or titles, possibly related to a collection or a set of documents.

一 小半川津系を親子金と申す所を考へたるよしとて  
海内四指を於て是れ其也。自奉津部を以て文部  
海内を以て内津部を以て其部はに部が、以て十九部  
とて其部を以て後と申す。物海を以て其部を以て  
とて其部を以て其部を以て其部を以て其部を以て其部  
を以て其部を以て其部を以て其部を以て其部を以て其部

天竺海海内を以て其部

一 高松拾二万五千五百九拾石

高松拾二万五千五百九拾石  
高松拾二万五千五百九拾石

海内を以て其部

一 高松拾二万五千五百九拾石

高松拾二万五千五百九拾石  
高松拾二万五千五百九拾石

高松拾二万五千五百九拾石

高松拾二万五千五百九拾石  
高松拾二万五千五百九拾石

高松拾二万五千五百九拾石

高松拾二万五千五百九拾石  
高松拾二万五千五百九拾石

高松拾二万五千五百九拾石

高松拾二万五千五百九拾石  
高松拾二万五千五百九拾石  
高松拾二万五千五百九拾石  
高松拾二万五千五百九拾石









1  
The first part of the manuscript  
contains a list of names and  
places. The names are written  
in a cursive hand, and the  
places are written in a more  
formal hand. The list is  
organized into columns, and  
the names are written in  
black ink on a light background.

The second part of the manuscript  
contains a list of names and  
places. The names are written  
in a cursive hand, and the  
places are written in a more  
formal hand. The list is  
organized into columns, and  
the names are written in  
black ink on a light background.

The third part of the manuscript  
contains a list of names and  
places. The names are written  
in a cursive hand, and the  
places are written in a more  
formal hand. The list is  
organized into columns, and  
the names are written in  
black ink on a light background.

Handwritten text in a cursive script, likely a historical document or manuscript. The text is arranged in several lines across the page, with some lines starting with a vertical line or a large initial letter. The script is dense and characteristic of early modern handwriting.

明治十年に船尾の船に...

一、船尾の船に...

村松百十村

船尾の船に...

船尾の船に...

船尾の船に...

船尾の船に...

船尾の船に...

船尾の船に...

船尾の船に...

船尾の船に...

船尾の船に...



〇一 皇朝の武官の格を九年七年の合を以て

考すに因りて一節ありてなり

皇朝の武官の格を九年七年の合を以て

甲辰 乙未 德政 隆賞 勳 日 勳賞  
丙辰 丁未 昭武 九叙 村 一 増威 二 増威 三 増威

増威の格を九年七年の合を以て

昭武 九叙 村 一 増威 二 増威 三 増威  
三 増威 四 増威 五 増威 六 増威 七 増威 八 増威 九 増威

皇朝の武官の格を九年七年の合を以て

昭武 九叙 村 一 増威 二 増威 三 増威  
三 増威 四 増威 五 増威 六 増威 七 増威 八 増威 九 増威

昭武 九叙 村 一 増威 二 増威 三 増威  
三 増威 四 増威 五 増威 六 増威 七 増威 八 増威 九 増威

〇九二〇

皇朝の武官の格を九年七年の合を以て

昭武 九叙 村 一 増威 二 増威 三 増威  
三 増威 四 増威 五 増威 六 増威 七 増威 八 増威 九 増威

レロ石 林内

(林内) 林内

レロ石 林内

(林内) 林内

ノ九石 林内

ノ九石 林内

(林内) 林内

林内

△ 林内

林内

△ 林内

林内

林内

林内

林内

林内

林内

林内

林内



一 丁卯年五月廿五日 亥時 申時 巳時 辰時 卯時 寅時 丑時 子時

丙午 丁未 戊申 己酉 庚戌 辛亥 壬子 癸丑

甲寅 乙卯 丙辰 丁巳 戊午 己未 庚申 辛酉 壬戌 癸亥

一 公義 丁卯年五月廿五日 亥時 申時 巳時 辰時 卯時 寅時 丑時 子時  
甲寅 乙卯 丙辰 丁巳 戊午 己未 庚申 辛酉 壬戌 癸亥

丁卯年五月廿五日 亥時 申時 巳時 辰時 卯時 寅時 丑時 子時

甲寅 乙卯 丙辰 丁巳 戊午 己未 庚申 辛酉 壬戌 癸亥

一 丁卯年五月廿五日 亥時 申時 巳時 辰時 卯時 寅時 丑時 子時

甲寅 乙卯 丙辰 丁巳 戊午 己未 庚申 辛酉 壬戌 癸亥

丁卯年五月廿五日 亥時 申時 巳時 辰時 卯時 寅時 丑時 子時

四

わさ石 林川石  
石方石 石方石  
九石石

九石石  
九石石

九石石  
九石石

九石石  
九石石

九石石  
九石石

九石石  
九石石

九石石  
九石石

九方石

姑母

領事

Handwritten text in cursive script, likely a name or title.

Handwritten text in cursive script, likely a name or title.

Handwritten text in cursive script, likely a name or title.

Handwritten text in cursive script, likely a name or title.

Handwritten text in cursive script, likely a name or title.

Handwritten text in cursive script, likely a name or title.

Handwritten text in cursive script, likely a name or title.

Handwritten text in cursive script, likely a name or title.

Handwritten text in cursive script, likely a name or title.

Handwritten text in cursive script, likely a name or title.

Handwritten text in cursive script, likely a name or title.

Handwritten text in cursive script, likely a name or title.

Handwritten text in cursive script, likely a name or title.

Handwritten text in cursive script, likely a name or title.

Handwritten text in cursive script, likely a name or title.

Handwritten text in cursive script, likely a name or title.

Handwritten text in a cursive script, possibly a list or notes.

Handwritten symbol or character.

Handwritten text in a cursive script.

Handwritten text in a cursive script.

Handwritten text in a cursive script.

Handwritten text in a cursive script.

Handwritten text in a cursive script, possibly a list or notes.

Handwritten text in a cursive script.

Handwritten symbol or character.

Handwritten text in a cursive script.

Handwritten text in a cursive script.

Handwritten text in a cursive script.

Handwritten text in a cursive script.

Handwritten text in a cursive script, possibly a list or notes.

01 Handwritten text, possibly a date or identifier.

Handwritten text, possibly a title or section header.

Handwritten text, possibly a list of items.

Handwritten text, possibly a name or location.

Handwritten text, possibly a list of items.

Handwritten text, possibly a list of items.

Handwritten text, possibly a name or location.

Handwritten text, possibly a list of items.

Handwritten text, possibly a list of items.

Handwritten text, possibly a list of items.

Handwritten text, possibly a list of items.

Handwritten text, possibly a list of items.

Handwritten text in a cursive script, possibly a list or notes.

Handwritten text in a cursive script, possibly a list or notes.

Handwritten text in a cursive script, possibly a list or notes.

Handwritten text in a cursive script, possibly a list or notes.

Handwritten text in a cursive script, possibly a list or notes.

Handwritten text in a cursive script, possibly a list or notes.

Handwritten text in a cursive script, possibly a list or notes.

Handwritten text in a cursive script, possibly a list or notes.

Handwritten text in a cursive script, possibly a list or notes.

Handwritten text in a cursive script, possibly a list or notes.

Handwritten text in a cursive script, possibly a list or notes.

Handwritten text in a cursive script, possibly a list or notes.

Handwritten text in a cursive script, possibly a list or notes.

新田庄の石五斗交り  
新田庄の石五斗交り

新田庄の石五斗交り  
新田庄の石五斗交り

新田庄の石五斗交り

新田庄の石五斗交り

新田庄の石五斗交り

新田庄の石五斗交り

江戸府

一 江戸府の諸村に在りては、寛政八年、壬午、冬、十一月、

江戸府の諸村に在りては、寛政八年、壬午、冬、十一月、

江戸府の諸村に在りては、寛政八年、壬午、冬、十一月、

江戸府の諸村に在りては、寛政八年、壬午、冬、十一月、

江戸府の諸村に在りては、寛政八年、壬午、冬、十一月、

江戸府の諸村に在りては、寛政八年、壬午、冬、十一月、

一 江戸府

一 江戸府の諸村に在りては、寛政八年、壬午、冬、十一月、

江戸府の諸村に在りては、寛政八年、壬午、冬、十一月、

江戸府の諸村に在りては、寛政八年、壬午、冬、十一月、

江戸府の諸村に在りては、寛政八年、壬午、冬、十一月、

江戸府の諸村に在りては、寛政八年、壬午、冬、十一月、

江戸府の諸村に在りては、寛政八年、壬午、冬、十一月、

江戸府の諸村に在りては、寛政八年、壬午、冬、十一月、





Handwritten text in a cursive script, likely a list or account. The text is written in a dark ink on a light background. It consists of several lines of text, with some lines starting with a vertical line or a small mark. The script is dense and difficult to decipher without a key.

Handwritten text in a cursive script, similar to the one above. It also consists of several lines of text, with some lines starting with a vertical line or a small mark. The script is dense and difficult to decipher without a key.

少の結ぶ七改針  
カニの脚は、  
臨し、  
形、  
あ、  
は、

一 同位部

元、  
合、  
横、  
海、

一、  
海、  
海、





百上拾二  
武人あきなる人  
子居武人の海  
方居格  
中居格  
初捷人  
若くは

一  
始つ  
た  
那  
ひ  
そ  
ま



たりはゆかたの代巻  
 色は紅梅の  
 花は白梅の  
 葉は緑の  
 枝は黒の  
 根は赤の  
 実の  
 味は  
 香は  
 色は  
 味は

色は紅梅の  
 花は白梅の  
 葉は緑の  
 枝は黒の  
 根は赤の  
 実の  
 味は  
 香は  
 色は  
 味は  
 香は





嘉永六癸丑年春復下旬寫之者也

九州大學圖書印

青柳藏書

