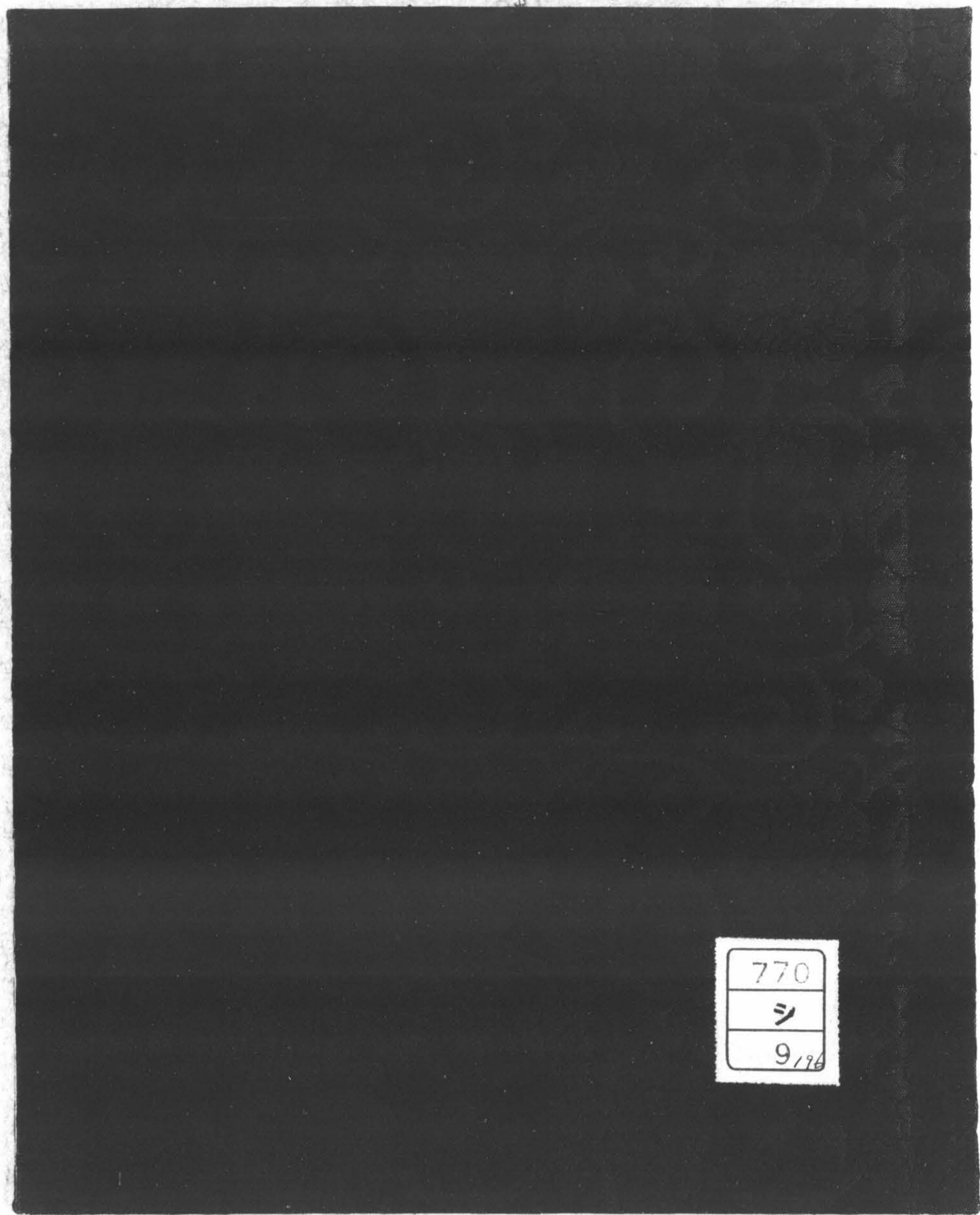


0
150 cm
10
20

SEKISUI JUSHI



770
シ
9/76

○あはれ儀の御福の御らほむらしたる
馬の御福の御らほむらしたる
○くはれまゝの御らほむらしたる
あはれ儀の御福の御らほむらしたる
○あはれ儀の御福の御らほむらしたる
御福の御らほむらしたる
○あはれ儀の御福の御らほむらしたる
はれまゝの御らほむらしたる
○はれまゝの御らほむらしたる
みかたの御らほむらしたる

○あはれ儀の御福の御らほむらしたる
我の御福の御らほむらしたる
○あはれ儀の御福の御らほむらしたる
あはれ儀の御福の御らほむらしたる
○あはれ儀の御福の御らほむらしたる
あはれ儀の御福の御らほむらしたる
○あはれ儀の御福の御らほむらしたる
あはれ儀の御福の御らほむらしたる
○あはれ儀の御福の御らほむらしたる
あはれ儀の御福の御らほむらしたる
○あはれ儀の御福の御らほむらしたる
あはれ儀の御福の御らほむらしたる

○あつちのつちをわたりて
はるかにわたるつちをわたりて
あつちのつちをわたりて
はるかにわたるつちをわたりて
あつちのつちをわたりて
はるかにわたるつちをわたりて
あつちのつちをわたりて
はるかにわたるつちをわたりて
あつちのつちをわたりて
はるかにわたるつちをわたりて

○あつちのつちをわたりて
はるかにわたるつちをわたりて
あつちのつちをわたりて
はるかにわたるつちをわたりて
あつちのつちをわたりて
はるかにわたるつちをわたりて
あつちのつちをわたりて
はるかにわたるつちをわたりて
あつちのつちをわたりて
はるかにわたるつちをわたりて

かゝるはあはれいふこと
神の御心はあはれいふこと
あはれいふことあはれいふこと
あはれいふことあはれいふこと
あはれいふことあはれいふこと
あはれいふことあはれいふこと
あはれいふことあはれいふこと
あはれいふことあはれいふこと
あはれいふことあはれいふこと
あはれいふことあはれいふこと

人の子はあはれいふこと
あはれいふことあはれいふこと
あはれいふことあはれいふこと
あはれいふことあはれいふこと
あはれいふことあはれいふこと
あはれいふことあはれいふこと
あはれいふことあはれいふこと
あはれいふことあはれいふこと
あはれいふことあはれいふこと
あはれいふことあはれいふこと

神奇

あはれいふことあはれいふこと
あはれいふことあはれいふこと
あはれいふことあはれいふこと
あはれいふことあはれいふこと
あはれいふことあはれいふこと
あはれいふことあはれいふこと
あはれいふことあはれいふこと
あはれいふことあはれいふこと
あはれいふことあはれいふこと
あはれいふことあはれいふこと

以上

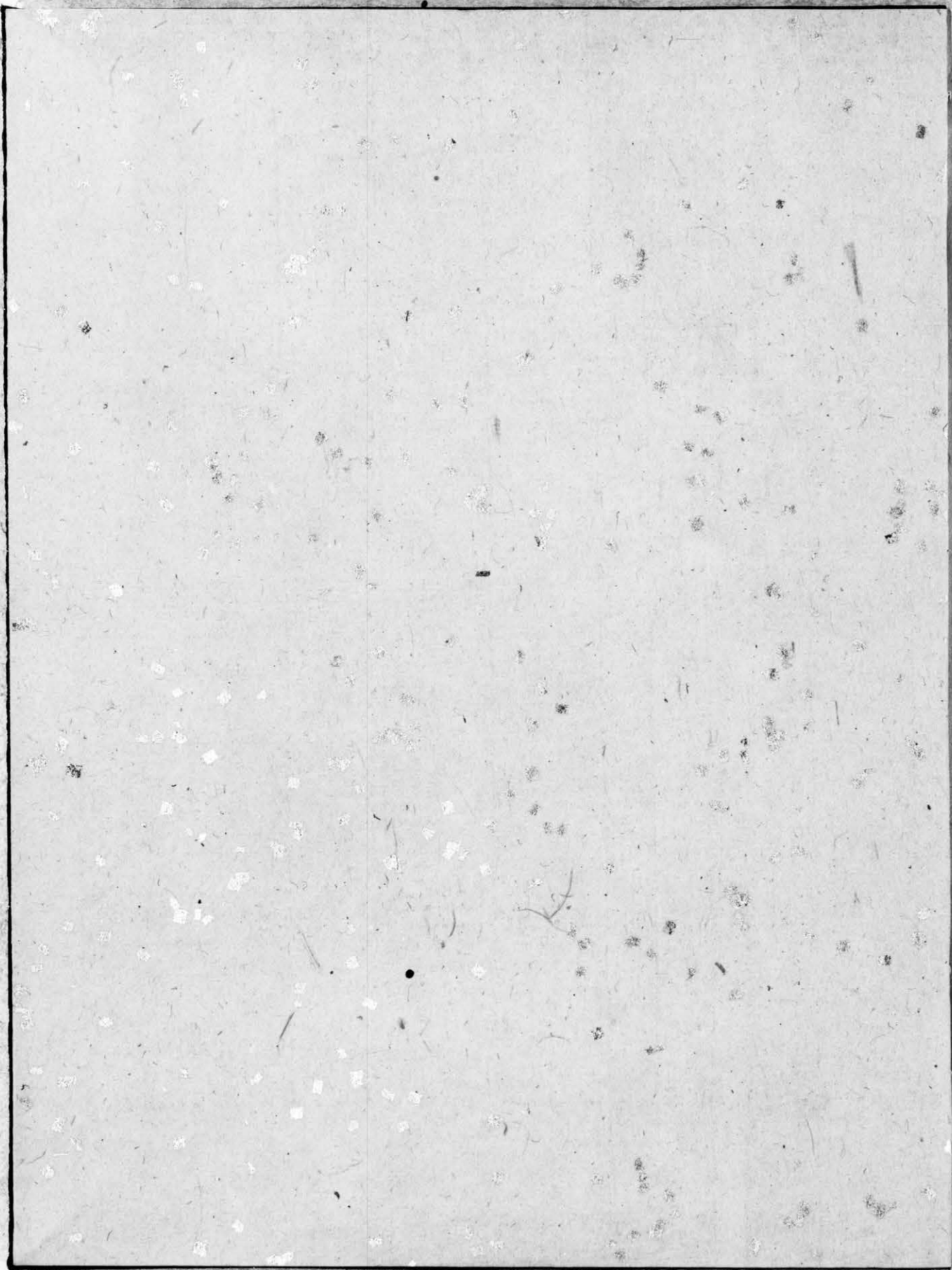
文政十三^庚寅六月吉日

上羽又兵衛

五光

上

九州大學圖書印



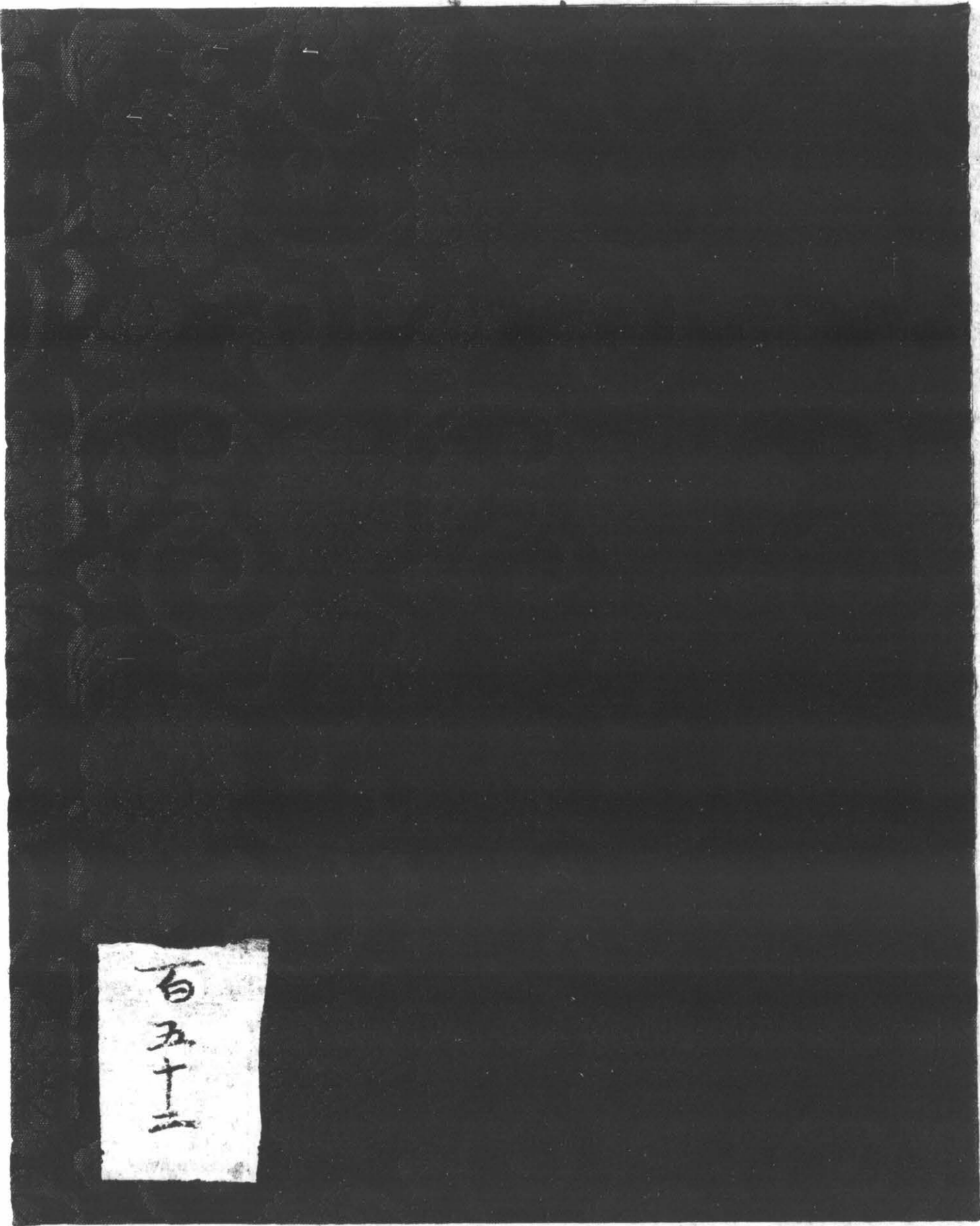
上

文藝...

上野...

光

This block contains a page of text, likely from a book or document. The text is faint and mostly illegible due to the quality of the scan. The visible characters include '上' (top) at the top left, '文藝...' (Literature...) on the right side, '上野...' (Ueno...) below it, and '光' (Light) at the bottom right. The rest of the page is mostly blank with some faint, illegible markings.



百五十二