

0



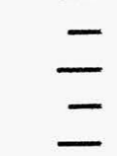
150 cm

100

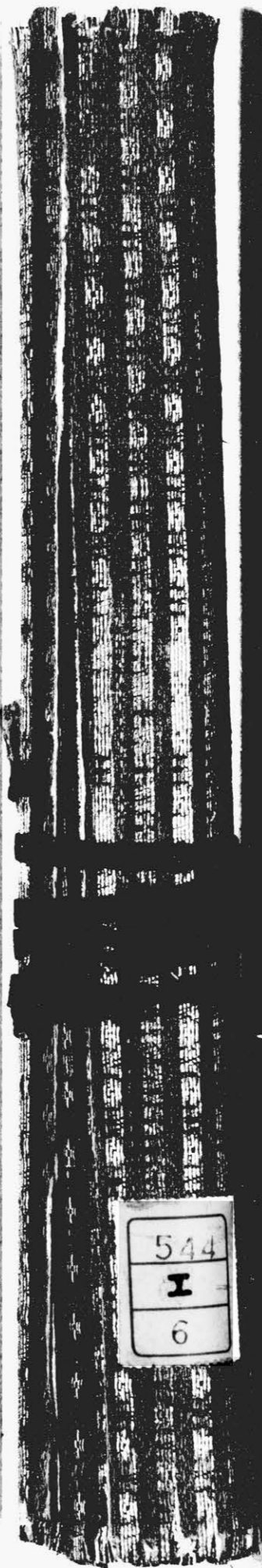


SEKISUI JUSHI

200



300



544
I
6



544
I
6



梅

礼をらふ^{まは}わ^{せんのか}し^のか^のえ^のね^のの^の梅^の丸^のは^のり^のい

き^のね^のあ^のる^のし^のの^のそ^のも^のな^のり^のい

浦留鳳



梅

かきねの梅は

かきねもあるし

浦留鴈

うらなつ

うらなつ

越の原

連櫓

ふらふら

かきね

中

郭

あ

あ

鶴川

あ

あ

同前... 秋の夜をぬく

鶴川

川は力をまもらしてのからうと
さへはまをうぞあしとわたりふ

月

なみそれと涙の露るをまよる
あやしやうま秋のよれ丹

秋夕

なつとまねいふらん秋を
あやしきぬ袖の夕露

九月卷

今月... 九月

いほしとしきの...
あやみわれあやし

夕巻

しほちとわは... の

けとく又ひつ子^まあまのてんそむらん

十五首の序

法皇御詠んニクハとくしうまけしあ

山詠んいよもしな成りし記

物しあまそくかりししり

とけそ

中前子あししおけき成りま

山とんさくのそあまをかきしり^枕

越るしりしあぬ

とくま

多川丹後守あ

おれあしり

多川丹後守殿
此紙に記す

丹後守殿