

[2007]九州大学情報統括本部年報 : 2007年度

<https://doi.org/10.15017/1470731>

出版情報 : 九州大学情報統括本部年報. 2007, 2008. 九州大学情報統括本部
バージョン :
権利関係 :



第8章 ネットワーク事業

8.1 キャンパスネットワーク関連事項

(1) キャンパスネットワークの整備

表1 ネットワーク整備実施状況

地区名	事項名	整備経費
伊都キャンパス 平成19年4月	環境システム科学研究センター，超高压電子顕微鏡棟、超伝導システム科学研究センターの新規ネットワークを整備。	①
英彦山生物学実験施設 平成19年5月	農学部附属英彦山生物学実験施設を，フレッツ ISDN 回線で新規接続。	③
対外接続 平成19年5月	対外接続について，スーパーSINET から SINET3 に変更。これに伴い，対外接続の通信速度が 10Gbps に変更。	なし
伊都キャンパス 平成19年8月	船舶海洋性能工学実験施設，衛星通信ネットワーク実験施設，超高速空力熱弾性実験棟の新規ネットワークを整備。	①
箱崎キャンパス (工学系地区) 平成19年9月	工学部跡地利用に伴い，工学部本館，工学部3号館及び工学部4号館内のネットワーク機器を更新。	④
伊都キャンパス 平成19年10月	水素材料先端科学研究センターの新規ネットワークを整備。	④
伊都キャンパス他 平成19年11月	九州大学無線 LAN アクセスサービスを運用開始。	なし
筑紫キャンパス 平成20年2月	筑紫地区の無線ネットワーク機器を整備。	③
病院キャンパス他 平成20年2月	病院地区，大橋地区，箱崎地区（理学部・農学部）のネットワーク機器の更新。	②
大橋キャンパス他 平成20年3月	大橋地区及び病院地区のキャンパスコアルータを更新し，箱崎－大橋間の通信接続を 1Gbps から 10Gbps に変更。	②
箱崎キャンパス他 平成20年3月	箱崎地区（中央図書館，貝塚地区，国際ホール他）及び六本松地区の無線ネットワーク機器を整備。	③

※整備経費 ①：建物新営設備費 ②：重点的研究教育基盤整備費
 ③：センター運営経費 ④：①～③以外

※ KITE ネットワーク構成図・・・[参考資料 1]

(2) 新規ネットワーク整備及び既設ネットワーク更新のための予算確保

伊都地区に新設される建物のネットワーク整備（建物新営設備費）や、病院地区、大橋地区、箱崎地区（理学部・農学部）のネットワーク更新整備（重点的研究教育基盤整備費）について予算措置されました。

表2 予算措置状況

項番	経費名	金額(千円)	主な用途
1	建物新営設備費	31,657	伊都キャンパス実験施設群6棟
2	重点的教育基盤整備費	33,760	病院地区、大橋地区、箱崎地区（理学部・農学部）機器更新

(3) キャンパスネットワークの保守管理、運用

ネットワークの障害対応では、電話及び遠隔操作での対応、現地での直接対応を行いました。また、障害を起こした機器の種類や件数及び傾向を把握し、迅速な障害対応を行えるよう検討を行いました。（表3）

運用においては、KITEの運用状況や各部局からの要望に応じてキャンパスネットワークの設定変更を行い、KITEの安定性と利便性の向上を図りました。（表4）

表3 スイッチ障害件数

（平成19年4月1日～平成20年3月31日）

項目		件数
障害発生件数（総数）		57
うち障害原因が機器の件数		46
原因機器の内訳	コアスイッチ	0
	ビルスイッチ	1
	フロアスイッチ	28
	部局HUB	8
	その他	9

表4 ネットワーク設定変更件数
(平成19年4月1日～平成20年3月31日)

平成 19 年度	項目/月	4	5	6	7	8	9	10	11	12	1	2	3	計
	VLAN設定	7	0	7	4	6	1	7	2	5	2	1	5	47
	ネットワーク 変更設定	0	0	3	0	0	0	1	0	0	0	0	0	4
	ネットワーク 新規設定	0	0	1	0	0	0	0	0	0	0	0	0	1

(4) ネットワーク予算の効率的な執行

限られた予算の中で、最新かつ高度なネットワーク機器を導入するための市場及びメーカー等に対して調査をし、種々検討を行った結果、アラクサラネットワークス社製 AX6308, AX3630S 等の最新かつ高度なネットワーク機器の導入を行いました。

(5) 九州大学無線 LAN アクセスサービス(kitenet)の運用開始

- 平成19年11月1日から九州大学無線 LAN アクセスサービスを開始。
URL : <http://www.nc.kyushu-u.ac.jp/net/kitenet/>
 - 主要6キャンパス(箱崎, 病院, 筑紫, 六本松, 大橋, 伊都)で本サービスを利用可能(平成20年3月31日現在)。
 - 無線 LAN アクセスサービスは、教職員は全学共通 ID(SSO-KID), 学生は教育情報システムのユーザ ID により利用可能。
 - 無線 LAN アクセスサービスについては、国立情報学研究所が推進している CSI プロジェクトの中で、調査・検討を行なっています。
- ※無線 LAN アクセスポイント設置状況表(kitenet)・・・[参考資料 2-1]
無線 LAN アクセスポイント配置図 (kitenet)・・・[参考資料 2-2]

(6) モバイルキャンパスネットワークサービス(mobile)の提供

- 平成15年度から学内に設置された無線 LAN アクセスポイントを通じて、学内ネットワークへの無線 LAN 接続サービスを提供しています。平成19年度のモバイルキャンパスネットワークサービスの利用申請件数は18件で、昨年度より7件減少しています。

(7) メールサーバを持たない部局のユーザーに対する支援

《mbox について》

- 希望部局に対して情報基盤研究開発センター管理のメールサーバ利用サービスを提供しており、平成19年度には1,599 アカウントの利用がありました。
- mboxメールサーバのメンテナンスを行い、保守管理を行いました。

- ウイルスメールチェックサービスを提供しており、mbox 利用者へウイルス警告メール等の送信サービスを行いました。
- 平成 20 年 3 月末にメールサーバのメーカ保守サポートが終了するため、平成 20 年 4 月 30 日付けで mbox サービスを廃止することとしました。

《その他》

- 各部局等で管理・運用しているメールサーバに対しても部局に対しても、ウイルスメールチェックサービスの提供を行いました。

URL : <http://www.nc.kyushu-u.ac.jp/net/vwall/>

※平成 19 年度 ウイルスメールチェックサービス利用状況表・・・[参考資料 3]

(8) 学外の研究ネットワークの活用を推進

学内ユーザーに対する支援やサポートを行い、学外の研究ネットワークの活用支援に努めた。詳細については、「3. 研究支援に関する計画」を参照のこと。

(9) ユーザー、管理者等に講習会、説明会を開催し情報を提供

- 平成 19 年 11 月 5 日～6 日 歯学研究院にて無線 LAN アクセスサービス(kitenet)の講習会を開催し、kitenet の利用方法に関する講習を行いました。
- 平成 19 年 12 月 3 日～4 日 インターネット講習会 2007 を開催し、セキュリティに関する講習を行いました。
- 平成 19 年 12 月 3 日～4 日 学内の支線 LAN 管理者向けに支線 LAN 管理者講習会を開催し、支線 LAN の管理に関する情報を提供し意見交換を行いました。
- 支線 LAN 管理者向けマニュアルとして「支線 LAN 管理者の手引」を作成し、支線 LAN 管理者に配布を行いました。

URL : <http://www.nc.kyushu-u.ac.jp/internal/download.html>

表 5 平成 19 年度 講習会開催状況

開催日	講習会名	人数(名)	開催場所
平成 19 年 11 月 5 日～6 日	無線 LAN 講習会	25	病院キャンパス
平成 19 年 12 月 3 日～4 日	インターネット講習会 2007	82	伊都キャンパス, 箱崎キャンパス
平成 19 年 12 月 3 日～4 日	支線 LAN 管理者講習会	49	〃

8.2 セキュリティ関連

- (1) キャンパス内のセキュリティ状況を把握し、対策に努めています。

- IDS（侵入検知装置）により各支線のセキュリティ侵害の監視を行いました。被害を検知した場合は、各支線LAN管理者に対応を行うよう連絡し、その際予防及び対応策についても適時アドバイスを行いました。
- 平成19年4月～平成20年3月までにウイルス・ワーム感染系209件、セキュリティ障害及び不正利用系91件の被害を検知しました。
※平成19年度 セキュリティ管理状況・・・[参考資料4]

8.3 研究支援関連

(1) 学内外への研究支援

- 情報基盤研究開発センター内に以下の回線を整備し、他大学及び他学部への研究を支援。
〈JGNⅡ〉
独立行政法人情報通信研究機構（NICT）が提供する、全国規模のIPネットワーク・光波長ネットワーク・光テストベッドの研究開発環境。
〈SINET3（学術情報ネットワーク）〉
国立情報学研究所が運用する、40ギガビットの光通信技術を用いた世界最高速の研究用のインターネット。

8.4 キャンパスネットワーク維持管理関連

(1) キャンパスネットワークにおけるIPアドレスの使用状況の把握

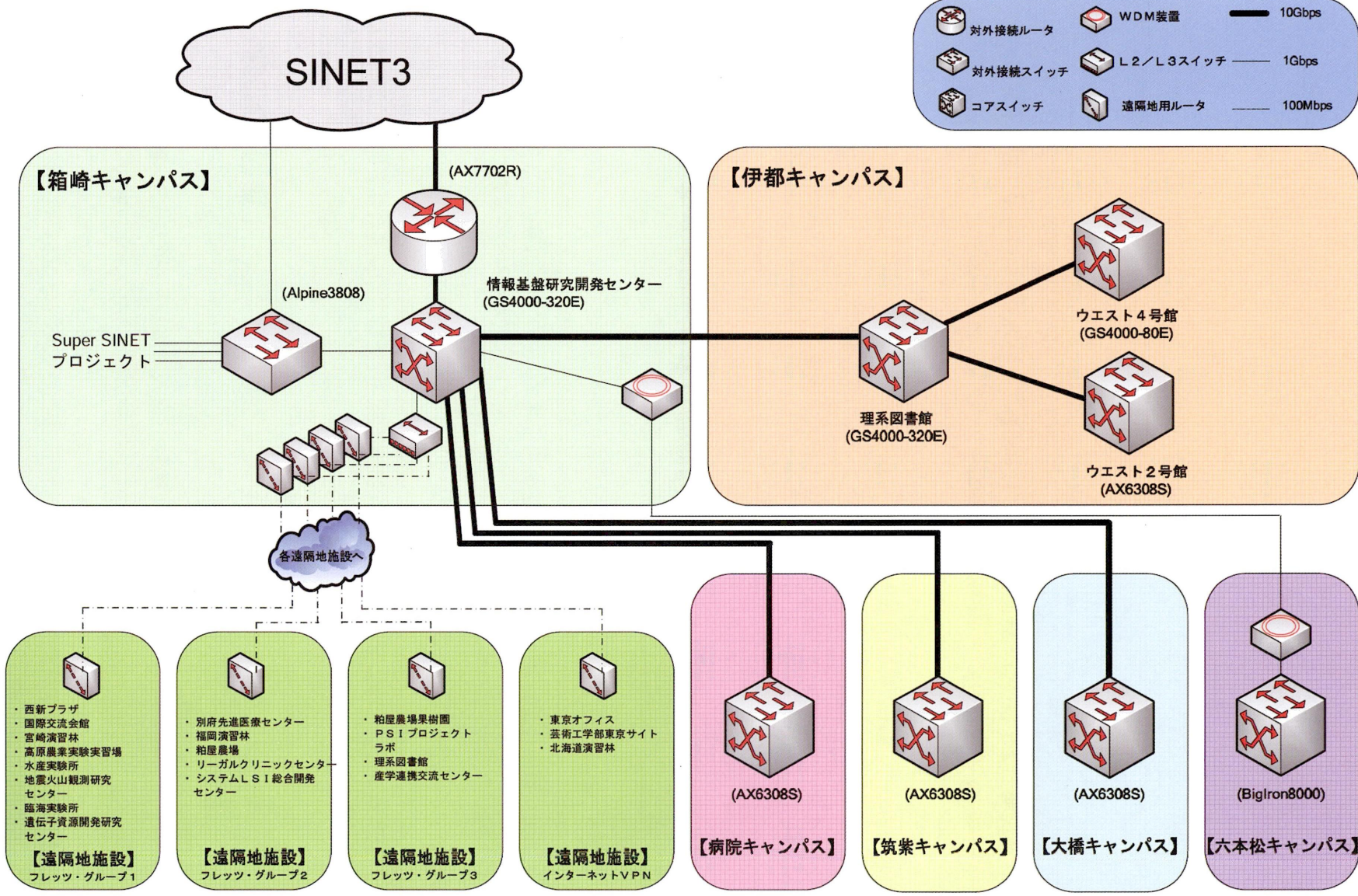
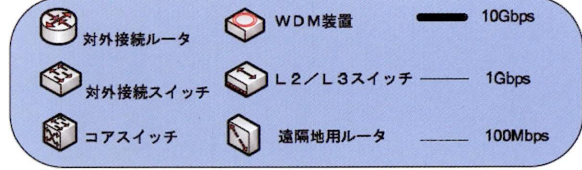
各支線LAN管理者から送られてくる端末接続申請書(写)を整理し、キャンパスネットワークにおけるIPアドレスの使用状況の把握に努めています。

(2) バックアップ機器等の整備の検討

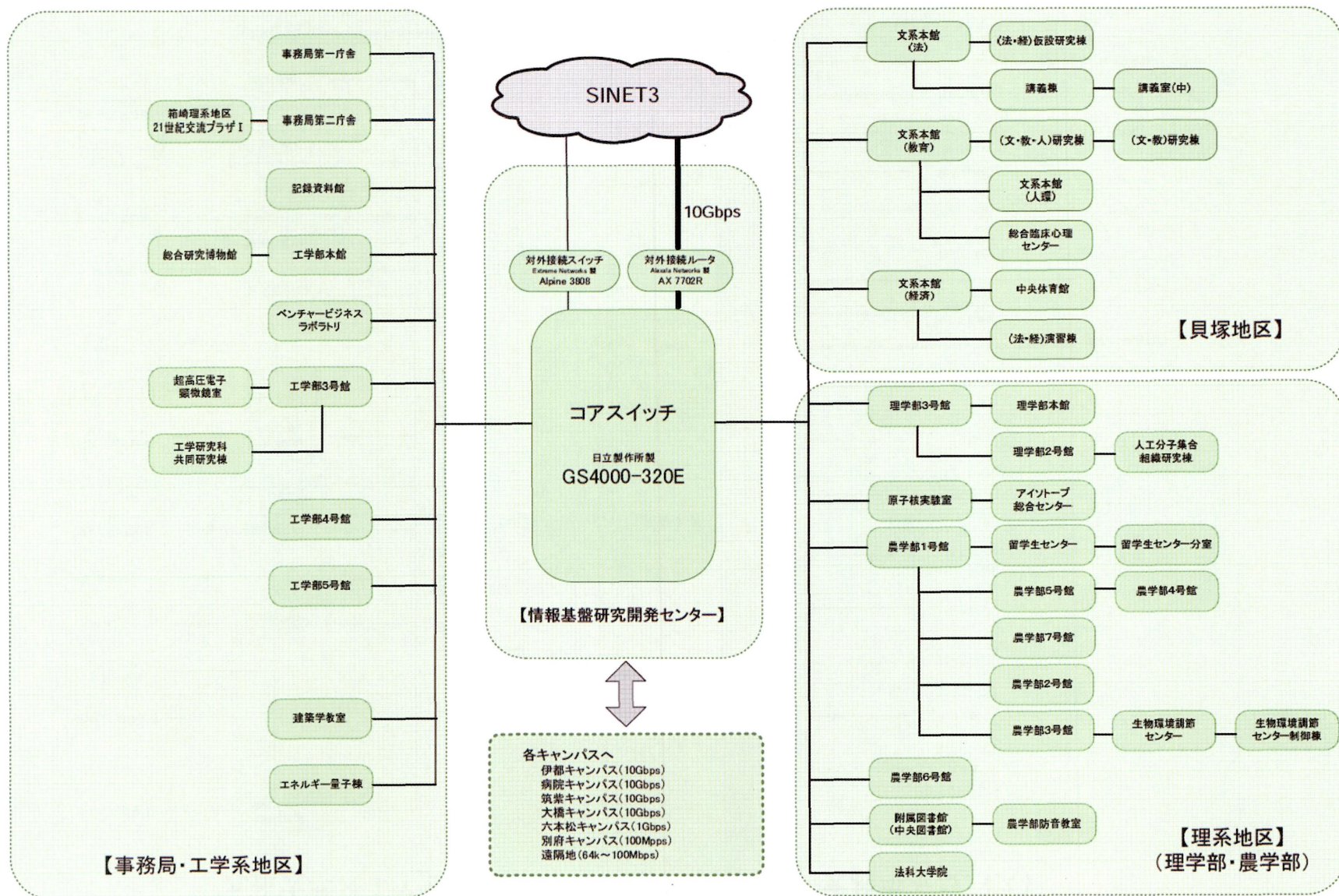
安定したネットワーク環境を整えるため、機器故障時のバックアップ機器及びメーカーサポートが終了する機器の今後の対応について検討を行いました。更新に伴い撤去した機器を有効活用するなど、今後も機器調達の効率化を図ることとしています。

九州大学 K I T E ネットワーク構成図 (全体図)

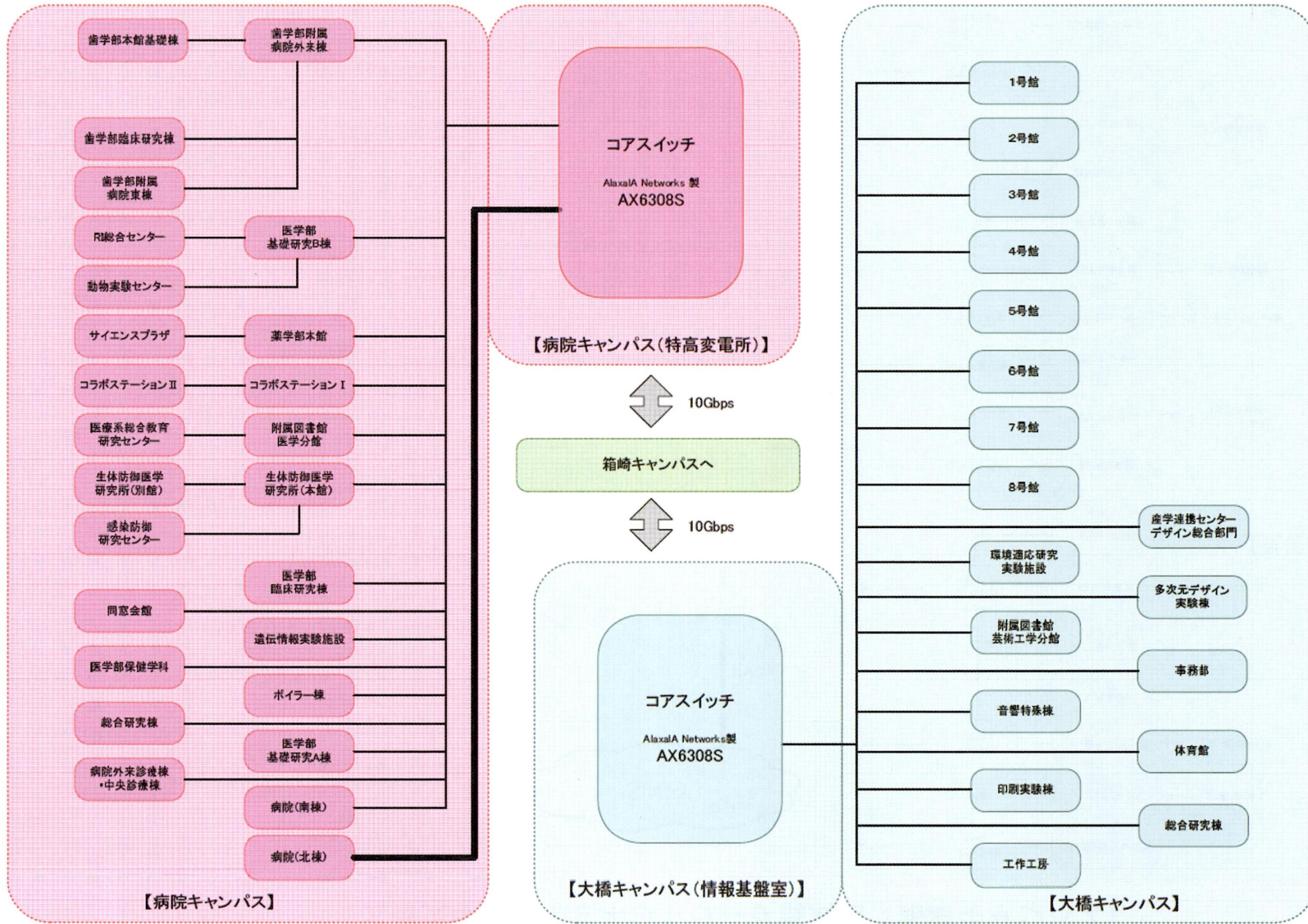
【凡例】



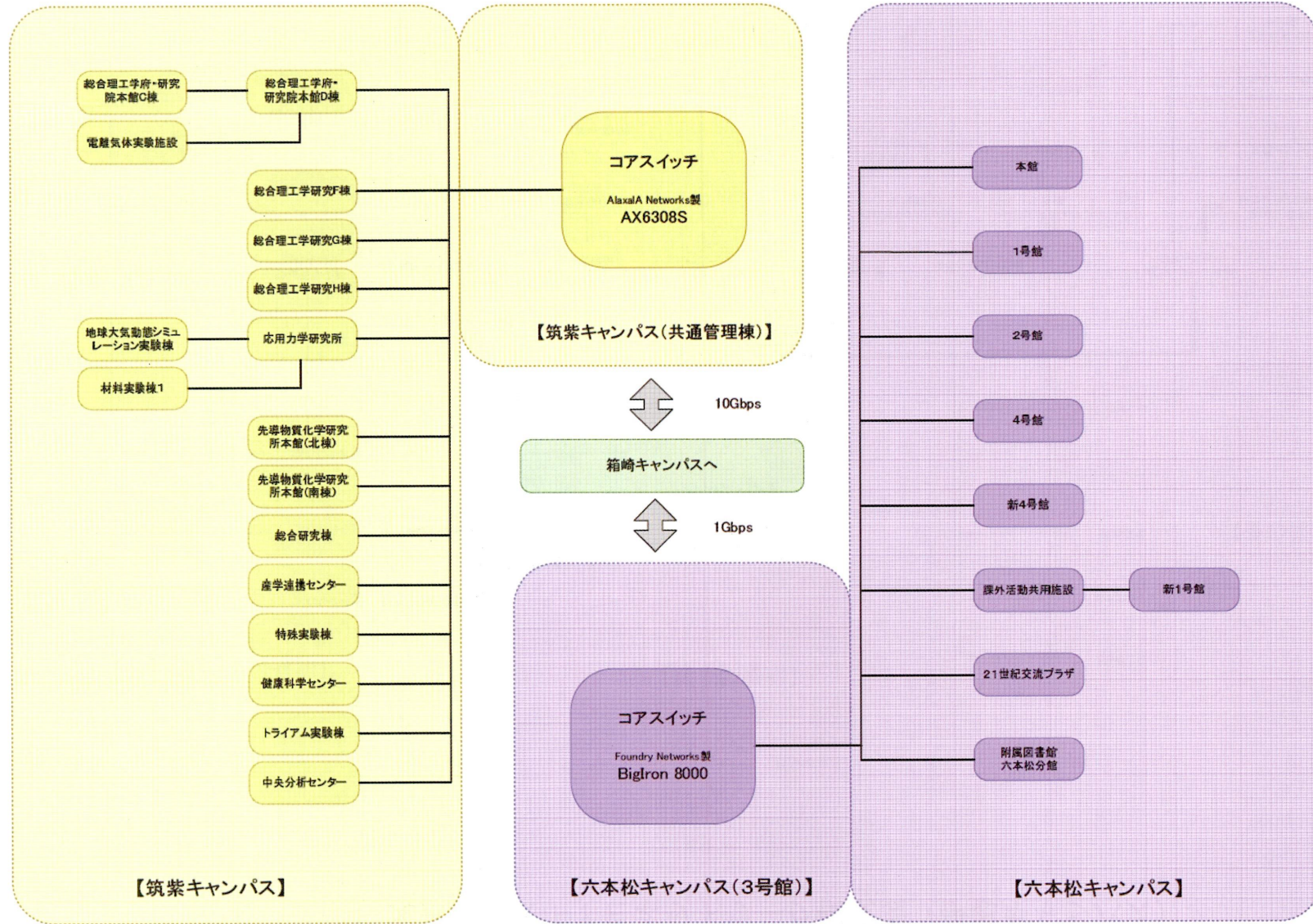
九州大学K I T Eネットワーク構成図 (箱崎キャンパス)



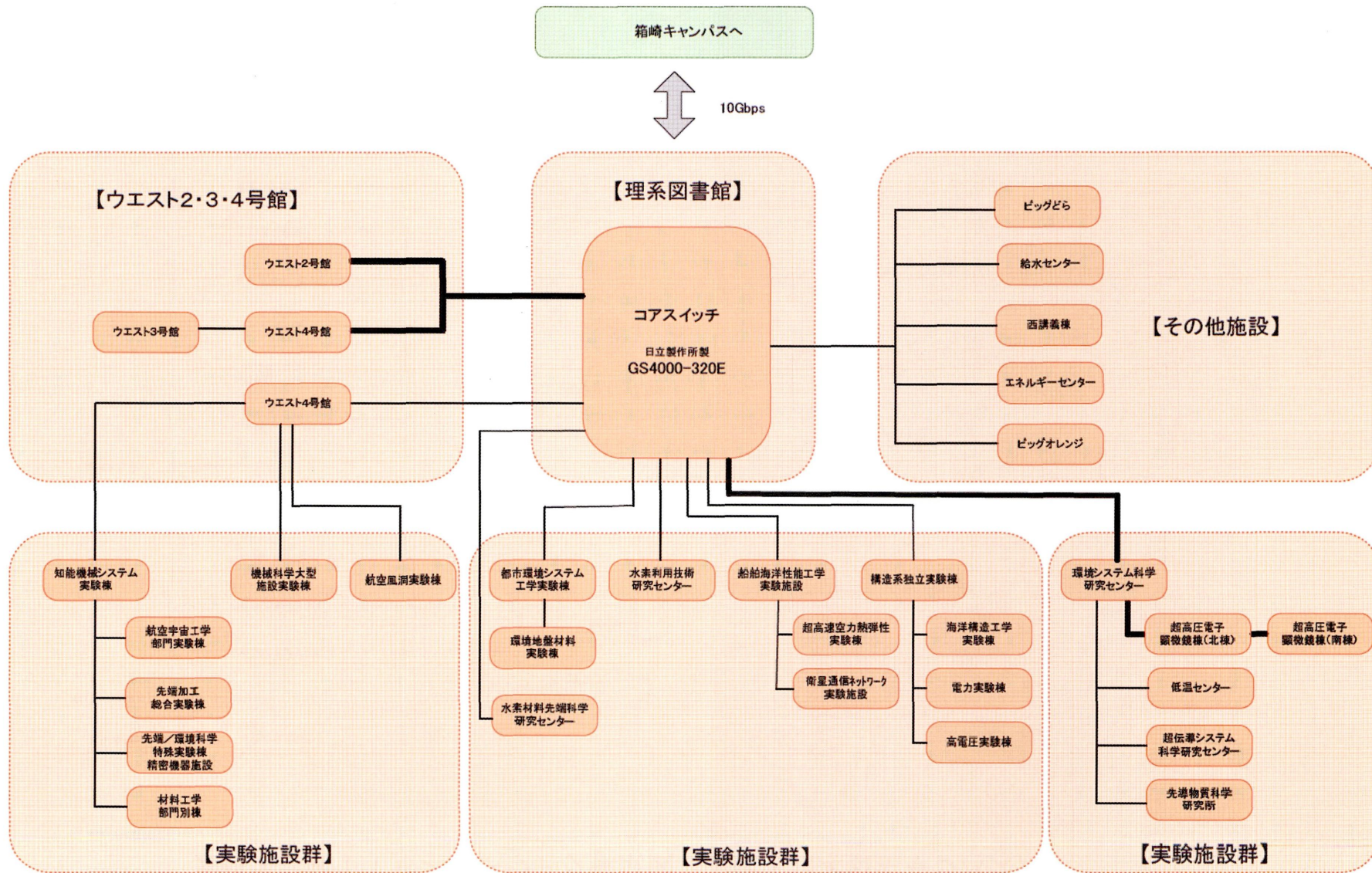
九州大学K I T Eネットワーク構成図 (病院・大橋キャンパス)



九州大学KITネットワーク構成図（筑紫・六本松キャンパス）



九州大学K I T Eネットワーク構成図（伊都キャンパス）



参考資料 2-1 九州大学無線 LAN アクセスサービス

無線 LAN アクセスポイント設置状況表 (平成 20 年 3 月 31 日現在)

1. 箱崎キャンパス

建物名称	階	部屋名称	部屋番号	設置台数	
情報基盤研究開発センター	3F	多目的講習室	303	1	
		情報支援技術部(事務)	412	1	
	4F	第三会議室	418	1	
		教員室	504	1	
	5F	センター長室	508	1	
		第一会議室	518	1	
		第二会議室	513	1	
		事務室	512	1	
		中セミナー室	615	1	
	6F	教員室	612	1	
研究室		602	1		
中央図書館	3F	参考図書閲覧室	無	1	
		新刊雑誌閲覧室	無	1	
	4F	国際交流コーナー	無	1	
		小会議室前	無	1	
		開架指定書閲覧室	無	1	
		開架閲覧室	無	1	
	5F	視聴覚ホール	無	2	
		会議室	無	1	
留学生センター	1F	国際ホール	無	2	
21世紀交流プラザⅠ	1F	交流ラウンジ	無	1	
	2F	講義室A	無	1	
		ITサロン-B	無	1	
21世紀交流プラザⅡ	2F	ラウンジ	無	1	
21世紀交流プラザⅢ	1F	交流ラウンジ	無	1	
	2F	ラウンジ	無	1	
文系地区大講義室	1F	大講義室	無	2	
文系講義棟	1F	101号室	101	1	
		103号室前	103	1	
		106号室前	106	1	
	2F	201号室	201	1	
		203号室前	203	1	
		206号室前	206	1	
		207号室前	207	1	
	3F	301号室	301	1	
		302号室	302	1	
		303号室前	303	1	
		305号室前	305	1	
		1F	会議室	143	1
		2F	会議室	243	1
4F	会議室	480	2		
法・文・経・教育学部本館(東側)	1F	第三会議室	1-13	1	
		情報サロン前	106	1	
	2F	大会議室	2-2	2	
法・文・経・教育学部本館	3F	会議室	308	1	
	1F	学生サロン前	107	1	
		大演習室	209-1	2	
経済学部本館	2F	中会議室	207	1	
		会議室	201	1	
	5F	前室	510A	1	
		情報サロン	無	1	
課外活動共用施設	1F	情報サロン	無	1	
中講義棟	1F	講義室	無	2	
(文・教・人理)研究棟	2F	会議室	無	2	
法科大学院	2F	ラウンジ	無	1	

2. 病院キャンパス

建物名称	階	部屋名称	部屋番号	設置台数
歯学部本館	1F	学生コンピュータ室前	103	1
		実習準備室	115	1
	2F	データ解析室前	210	1
		口腔機能解析学研究室(1)前	202	1
	3F	図書館情報処理室前	303	1
		資料試作室前	322	1
	4F	小児口腔医学教授室前	403	1
		細胞培養室前	415	1
	5F	セミナー室前	521	1
		大学院生研究室前	502	1
歯学部本館(実習棟)	1F	講義室A	無	3
		講義室B	無	4
		講義室C	無	3
	2F	実習室2	無	4
		示談室	無	2
	3F	実習室3	無	4
		会議室	無	1
	4F	実習室4	無	4
		実習室5	無	1
	5F	実習室5	無	1
実習室5		無	1	
実習室5		無	1	
実習室5		無	1	
実習室5		無	1	
歯科研究院研究棟	2F	セミナー室1	無	3
		セミナー室2	無	3
		セミナー室3	無	3
		セミナー室4	無	3
		セミナー室4	無	3
歯学部臨床研究棟	1F	研究院長室	117	1
		放射線実習室前	104	1
	2F	放射線事務室前廊下	108	1
		顎口腔機能研前	223	1
		咀嚼機能再建学10研前	204	1
		歯内疾患制御学6研前	210	1
		講義室	320	1
		免疫研前	303	1
	3F	咬合再建制御学演習室前	306	1
		咬合再建制御学5研前	309	1
口腔外科教授室前		337	1	
口腔顎顔面外科学図書資料室前		324	1	
歯学部東病棟	3F	口腔外科Ⅱ 助教授室上	330	1
		臨床示談室	無	1
		データ処理室前	無	1
	口腔総合診療部教授室前	無	1	

65

3. 大橋キャンパス

建物名称	階	部屋名称	部屋番号	設置台数
情報基盤研究開発センター大橋分室	1F	映像表示室	108	1
多次元実験棟	1F	ロビー	109	1
	1F	新聞閲覧室	105	1
図書館	3F	セミナー室	305	1
	7号館	1F	学生控室(右側)	107
厚生施設棟	1F	食堂	無	2
事務棟	4F	大会議室	404	1

8

62

4. 六本松キャンパス

建物名称	階	部屋名称	部屋番号	設置台数
六本松図書館	3F	参考図書室	無	1
		閉架閲覧室	無	1
六本松本館	1F	比文博士課程研究室	125	1
		院生研究室	123	1
六本松1号館	2F	ゼミ室7前(廊下)	無	1
		情報学習室前(廊下)	無	1
六本松新1号館	1F	大講義室	N110	1
	2F	大講義室	N120	1
	3F	大講義室	N130	1
	4F	大講義室	N140	1
六本松5号館	1F	大講義室	N150	1
	1F	セミナー室前	511前	1
比較社会文化研究棟	1F	大講義室	510	1
比較社会文化研究棟	2F	比較院生研究室前	201前	1

14

5. 筑紫キャンパス

建物名称	階	部屋名称	部屋番号	設置台数	
応用力学研究所	2F	会議室	26	1	
	3F	共通講義室	301	1	
力学シミュレーション研究センター	5F	セミナー室	501	1	
	6F	セミナー室	606	1	
産学連携センター	3F	研修室	無	1	
健康科学センター	2F	ラウンジ前	1207前	1	
総理工共通講義棟	1F	講義室(C棟側)	第一	1	
		講義室(D棟側)	第二	1	
		講義室(E棟側)	第三	1	
総理工C棟	2F	セミナー室	217	1	
総理工D棟	1F	第一講義室	109	1	
	2F	第一セミナー室	212	1	
	3F	第一演習室	306	1	
総理工E棟	1F	会議室	106	1	
		講義室	101	1	
総理工F棟	3F	講義室	304	1	
総理工G棟	2F	講義室	206	1	
		会議室	205	1	
総理工H棟	2F	講義室	205	1	
		会議室	207	1	
先端物質科学研究所北棟	1F	セミナー室	111	1	
先端物質科学研究所南棟	1F	A棟講義室	112	1	
	2F	小会議室	無	1	
	3F	大会議室	無	1	
共通管理棟	3F	中会議室	無	1	
	総合研究棟	1F	建築図書館	無	1
			建築ホール	無	1
総合研究棟	2F	国際交流広場	無	1	
	3F	ギャラリー	無	1	
総合研究棟	3F	講義室	302	1	
	福利厚生施設	1F	多目的室	無	1
中央分析センター	3F	共同利用室	302	1	
電離気体実験施設	4F	セミナー室	43	1	

33

6. 伊都キャンパス

建物名称	階	部屋名称	部屋番号	設置台数
ウエスト2号館	1F	北側廊下		5
	2F	北側廊下		3
		情報学習室1		1
		情報学習室2		1
		共同施設創作工房	204	2
	3F	北側廊下		3
		共用施設 創作工房	316-1	1
		建設都市講義室1	318	1
		建設都市講義室2	319	1
		船海講義室2	321	1
		エネルギー科学科講義室	323	1
		シス情・第二講義室	324	1
		シス情・第五講義室	325	1
		シス情・第七講義室	327	1
		非常勤講師控室	311	1
		大講義室	313	1
		共同施設創作工房	302	1
		共同施設創作工房	303	1
		第一講義室	309	1
	4F	北側廊下		5
		南側廊下		4
	5F	北側廊下		5
		南側廊下		4
		地球資源国際プロジェクト室A	517	1
	6F	北側廊下		5
		南側廊下		4
		海洋システム工学セミナー室	614-2	1
	7F	北側廊下		5
		南側廊下		4
	8F	北側廊下		5
		南側廊下		4
		環境工学多目的室3	815	1
	9F	北側廊下		5
		南側廊下		4
		環境工学多目的室1	916	1
	10F	北側廊下		4
		南側廊下		4
		情報理学セミナー室1	1019	1
	11F	北側廊下		3
		南側廊下		2
	建築都市多目的室	1106	1	
ウエスト3号館	1F	廊下	114	1
	2F	廊下	214	1
	3F	廊下	313	1
	4F	廊下	414	1
	5F	廊下	515	1
	6F	廊下	615	1
	7F	廊下	714	1
	8F	廊下	813	1
	9F	廊下	914	1

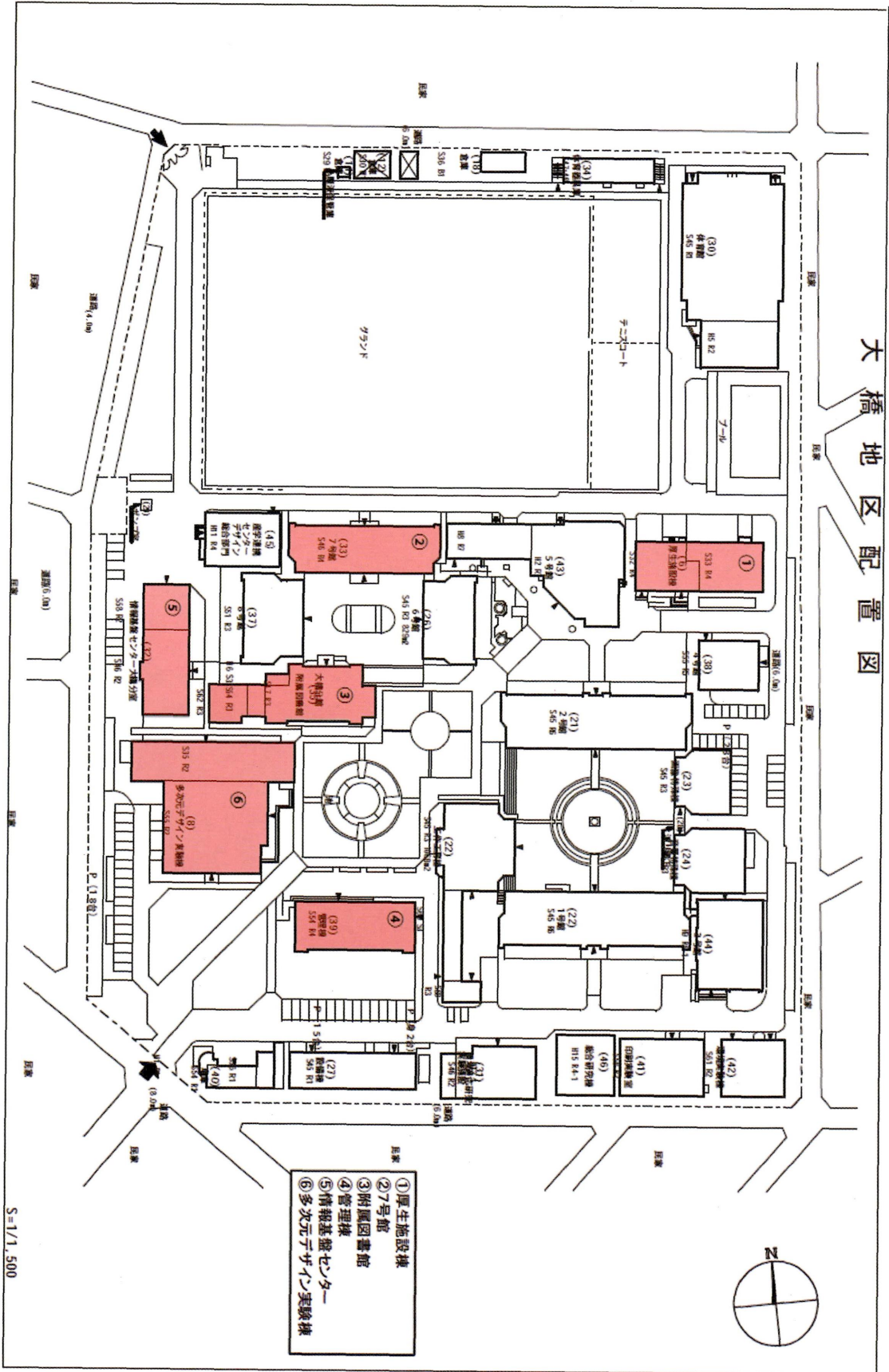
110

建物名称	階	部屋名称	部屋番号	設置台数	
ウエスト4号館	2F	書籍閲覧コーナー		1	
		情報学習室1		1	
		情報学習室2		1	
	3F	北側廊下		1	
		多目的講義室2	303	1	
		多目的講義室3	304	1	
		第1講義室	311	1	
		第3講義室	313	1	
		第4講義室	314	1	
		第5講義室	315	1	
	第7講義室	318	1		
	4F	北側廊下		3	
		南側廊下		4	
		第1会議室	420	1	
	5F	北側廊下		3	
		南側廊下		4	
	6F	北側廊下		3	
		南側廊下		4	
	7F	北側廊下		3	
		南側廊下		4	
	8F	北側廊下		3	
		南側廊下		4	
	9F	北側廊下		1	
		教員室前	920前	1	
多目的ゼミ室		910	1		
大会議室		914	1		
中会議室		915	1		
学生支援施設	1F	第1講義室	無	1	
		第3講義室	無	1	
		第4講義室	無	1	
		第5講義室(防音教室)	無	1	
	2F	第6講義室	無	1	
		第7講義室	無	1	
		第8講義室	無	1	
	3F	第11講義室	無	1	
	ビッグオレンジ	1F	ホール	無	1
	理系図書館	1F	閲覧室	無	1
	ビッグどら	1F	食堂1F	無	1
2F		食堂2F	無	1	
西講義棟	2F	講義室1	無	1	
		講義室2	無	1	
	3F	講義室3	無	1	
		講義室4	無	1	
循環型社会システム工学研究センター	1F	電子物性測定室前	101-2	1	
		環境制御実験室前	108	1	
	2F	事務室	202	1	
		アジア環境資料室	204	1	
先端物質科学研究所	2F	共通会議室	205	1	
情報機械システム実験棟・材料工学部門棟	2F	実験室	201	1	
		セミナー室	205	1	
超伝導システム科学研究センター	1F	会議室	102	1	
	2F	廊下	無	1	
低温センター	1F	管理室	103	1	
船舶海洋性能実験棟	2F	計算機室	202	1	
		データ解析・計算室	206	1	
先進宇宙工学実験棟	1F	プロジェクト室	105	1	
衛星通信実験棟	1F	機器制御データ解析室	101	1	

82

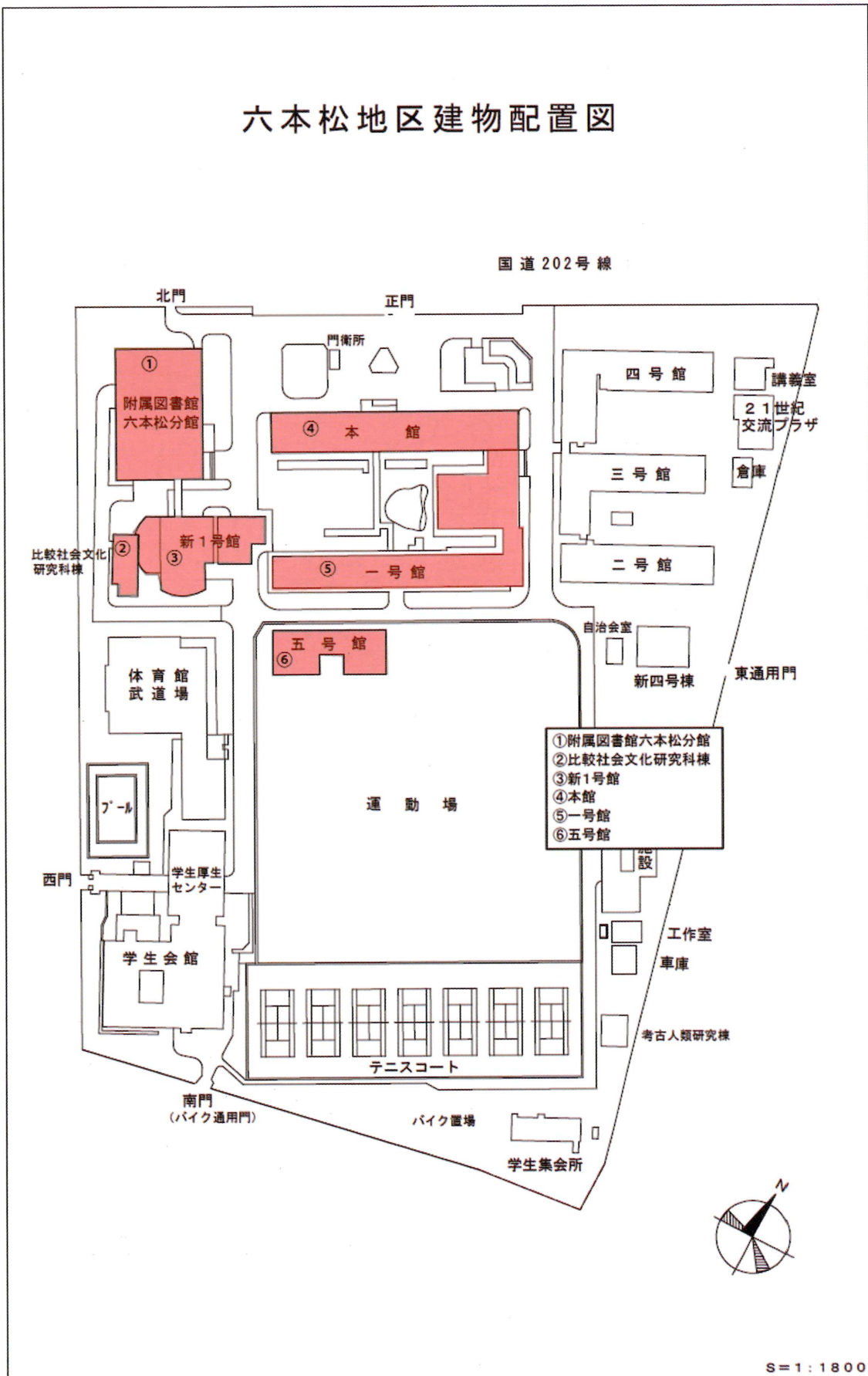
合計 374 台

大橋キャンパス

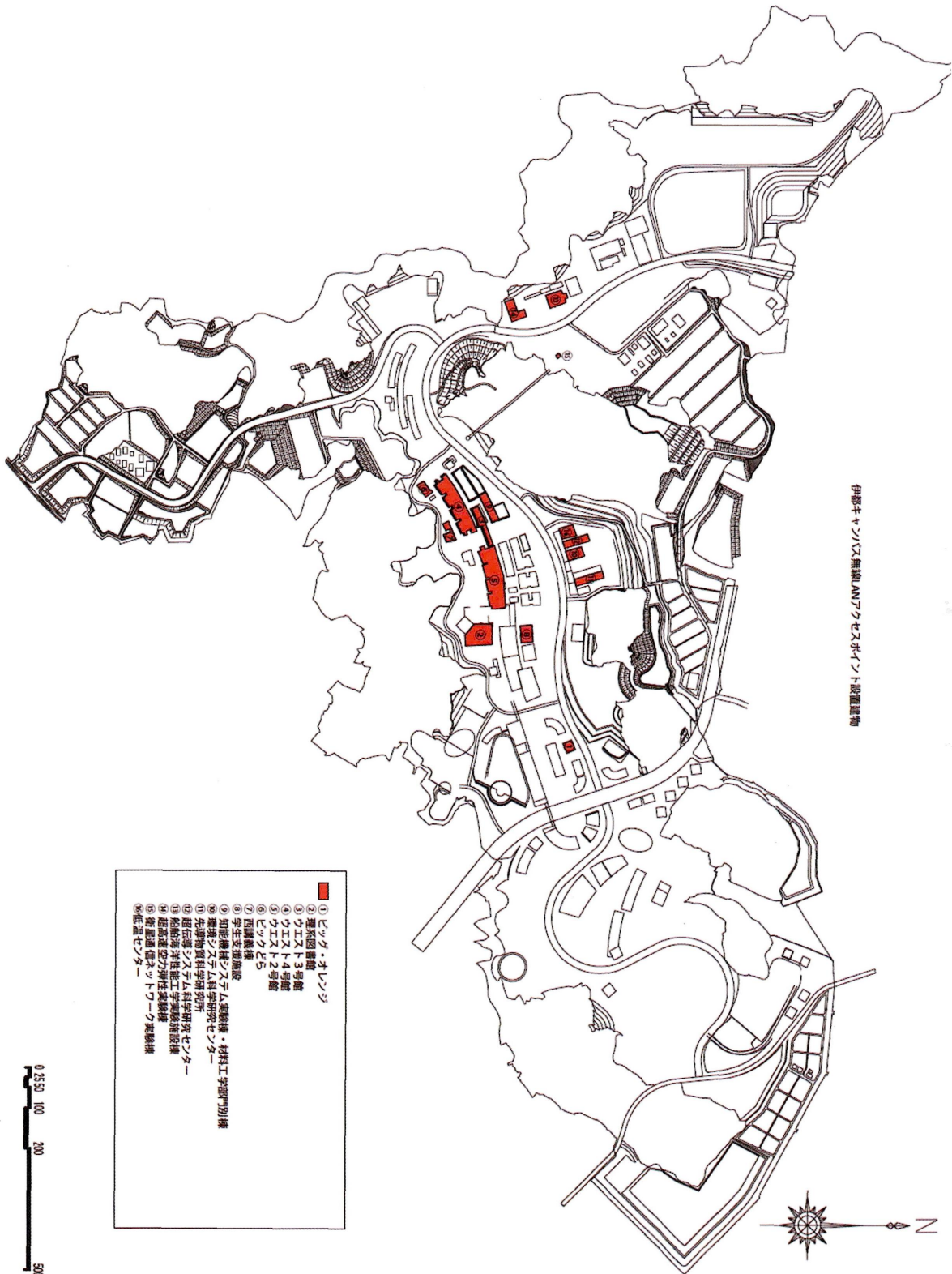


六本松キャンパス

六本松地区建物配置図



伊都キャンパス



参考資料3 平成19年度ウイルスメールチェックサービス利用状況(平成20年3月31日現在)

部局名等	ドメイン名	IPアドレス	件数
事務局	isc.kyushu-u.ac.jp	133.5.202.101	3
	qcac.kyushu-u.ac.jp	133.5.6.200	
	ir.kyushu-u.ac.jp	133.5.6.200	
医学部保健学科	shs.kyushu-u.ac.jp	133.5.216.2	1
工学部等	rie.nams.kyushu-u.ac.jp	133.5.136.10	12
	marie.nams.kyushu-u.ac.jp	133.5.136.80	
	nams.kyushu-u.ac.jp	133.5.136.90	
	aero.kyushu-u.ac.jp	133.5.70.1	
	mech-aero.kyushu-u.ac.jp	133.5.70.1	
	vmp.kyushu-u.ac.jp	133.5.70.1	
	windlens.kyushu-u.ac.jp	133.5.70.1	
	mlaero.kyushu-u.ac.jp	133.5.70.1	
	mech.kyushu-u.ac.jp	133.5.72.1	
	vortex.nams.kyushu-u.ac.jp	133.5.136.26	
	naval33.kyushu-u.ac.jp	133.5.136.133	
system.nams.kyushu-u.ac.jp	133.5.136.77		
産学連携センター	astec.kyushu-u.ac.jp	133.5.192.1	1
生体防御医学研究所	gen.kyushu-u.ac.jp	133.5.233.2	1
先端物質化学研究所	cm.kyushu-u.ac.jp	133.5.181.253	1
農学部等	brs.kyushu-u.ac.jp	133.5.198.10	5
	agr.kyushu-u.ac.jp	133.5.201.239	
	bpes.kyushu-u.ac.jp	133.5.203.40	
	ffp.kyushu-u.ac.jp	133.5.203.40	
	grt.kyushu-u.ac.jp	133.5.48.1	
附属農場	farm.kyushu-u.ac.jp	133.5.2.97	1
比較社会研究科等	rc.kyushu-u.ac.jp	133.5.28.25	3
	rcsvr.rc.kyushu-u.ac.jp	133.5.28.25	
	geminirc.kyushu-u.ac.jp	133.5.29.12	
文学部	lit.kyushu-u.ac.jp	133.5.241.66	1
理学部等	kult.kyushu-u.ac.jp	133.5.149.33	4
	nucl.phys.kyushu-u.ac.jp	133.5.164.104	
	cmt.phys.kyushu-u.ac.jp	133.5.164.131	
	mr.it.kyushu-u.ac.jp	133.5.6.200	
総合理工学研究院・総合理工学府	mm.kyushu-u.ac.jp	133.5.184.201	2
	mms.kyushu-u.ac.jp	133.5.6.200	
附属図書館	lib.kyushu-u.ac.jp	133.5.128.4	2
	lib.kyushu-u.ac.jp	133.5.128.4	
情報基盤研究開発センター	kyushu-u.jp	133.5.11.181	11
	cse.ec.kyushu-u.ac.jp	133.5.11.181	
	s.kyushu-u.ac.jp	133.5.11.181	
	kyushu-u.ac.jp	133.5.6.1	
	nc.kyushu-u.ac.jp	133.5.6.1	
	www.kyushu-u.ac.jp	133.5.6.1	
	us.kyushu-u.ac.jp	133.5.6.200	
	mbox.nc.kyushu-u.ac.jp	133.5.6.9	
	mbox2.nc.kyushu-u.ac.jp	133.5.6.9	
	scp.mbox.nc.kyushu-u.ac.jp	133.5.6.9	
	cc.kyushu-u.ac.jp	133.5.8.10	
合計			48

参考資料4 平成19年度セキュリティ管理状況(ウイルス感染・セキュリティ障害・不正利用)

	項目	4月	5月	6月	7月	8月	9月	10月	11月	12月	1月	2月	3月	計
平成19年度	ウイルス・ワーム感染系	78	27	28	6	18	4	15	15	2	9	6	1	209件
	セキュリティ被害不正利用系	8	2	11	6	7	8	7	11	12	10	6	3	91件
	計	86	29	39	12	25	12	22	26	14	19	12	4	300件

ウイルス・ワーム感染系………侵入検知装置(IDS)等で感染の疑いありとされたもの。
 セキュリティ被害、不正利用系…侵入検知装置(IDS)、外部からの指摘等により被害が確認されたもの。

・同一端末でも異なるウイルスに感染すれば、各1件と計上。

【主な被害内容】(平成19年4月～平成20年3月)

- ・不正プログラム(ボット)の活動 172件
- ・IRC (Internet Relay Chat) 関連の不正活動 30件
- ・ネットワーク型ワーム(*)に感染 21件
- ・迷惑メールの送信 10件
- ・学外のサーバ、ホストへの不審なアクセス 1件

*メールではなく、ネットワークを介して感染を広げていくタイプのワームのこと。

