

[30_04]九州大学大型計算機センター広報表紙奥付等

<https://hdl.handle.net/2324/1470315>

出版情報：九州大学大型計算機センター広報. 30 (4), 1997-12. 九州大学大型計算機センター
バージョン：
権利関係：



業 務 報 告

ジョブ処理状況調べ

平成 9年 7月度

機種名 FUJITSU M-1800
主記憶 1 GB
稼働日数 31日
計算サービス時間 706.5時間

OS名 MSP-EX							会話型処理
ジョブ種別	A	B	F	D	その他	合計	
処理件数	1,065	31	70	0	1,411	2,577	11,196
CPU時間 (時間)	6	2	4	0	3	15	22
EXCP回数 (万回)	98	8	37	0	1,197	1,340	1,506
ターンアラウンド時間 (分)	0	60	2	0	4	-	-

OS名 UXP/M				会話型処理
キュー種別	ss	その他	合計	
処理件数	228	0	228	4,727
CPU時間 (時間)	9	0	9	55
ターンアラウンド時間 (分)	4	0	-	-

平成 9年 7月度

機種名 FUJITSU VPP700
主記憶 112 GB
稼働日数 31日
計算サービス時間 706.3時間

OS名 MSP-EX						
ジョブ種別	W	X	Y	Z	その他	合計
処理件数	985	799	1	0	0	1,785
CPU時間 (時間)	132	648	0	0	0	780
VPU時間 (時間)	56	240	0	0	0	296
EXCP回数 (万回)	77	318	0	0	0	395
ターンアラウンド時間 (分)	21	192	29	0	0	-

OS名 UXP/V									会話型処理
キュー種別	c	s	p1	p8	p16	p32	その他	合計	
処理件数	347	789	557	177	227	6	142	2,245	1,221
CPU時間 (時間)	7	136	1,866	104	883	38	1,257	4,291	81
VPU時間 (時間)	0	95	1,290	51	559	32	943	2,970	1
ターンアラウンド時間 (分)	1	13	320	246	413	565	273	-	-

ジョブ処理状況調べ

平成 9年 8月度

機種名 FUJITSU M-1800
 主記憶 1 GB
 稼働日数 31日
 計算サービス時間 706.8時間

OS名 MSP-EX							
バ ッ チ 処 理							会話型処理
ジョブ種別	A	B	F	D	その他	合計	
処理件数	783	128	46	0	1,039	1,996	8,931
CPU時間(時間)	2	7	1	0	2	12	16
EXCP回数(万回)	106	6	1	0	1,064	1,177	1,096
キョウカク時間(分)	0	4	31	0	4	-	-

OS名 UXP/M				
バ ッ チ 処 理				会話型処理
キ ャ ー 種 別	ss	その他	合計	
処理件数	22	0	22	3,966
CPU時間(時間)	2	0	2	54
キョウカク時間(分)	10	0	-	-

平成 9年 8月度

機種名 FUJITSU VPP700
 主記憶 112 GB
 稼働日数 31日
 計算サービス時間 706.8時間

OS名 MSP-EX						
バ ッ チ 処 理						
ジョブ種別	W	X	Y	Z	その他	合計
処理件数	262	250	11	0	0	523
CPU時間(時間)	27	188	0	0	0	215
VPU時間(時間)	10	117	0	0	0	127
EXCP回数(万回)	18	102	0	0	0	120
キョウカク時間(分)	33	47	493	0	0	-

OS名 UXP/V									
バ ッ チ 処 理									会話型処理
キ ャ ー 種 別	c	s	p1	p8	p16	p32	その他	合計	
処理件数	369	693	675	136	126	30	192	2,221	962
CPU時間(時間)	10	98	1,995	214	490	179	1,977	4,963	79
VPU時間(時間)	0	56	1,411	64	226	112	1,172	3,041	1
キョウカク時間(分)	1	8	197	286	395	722	295	-	-

報 告

ジョブ処理状況調べ

平成 9年 9月度

機種名 FUJITSU M-1800
主記憶 1 GB
稼働日数 30日
計算サービス時間 704.1時間

OS名 MSP-EX							
バ ッ チ 処 理							会話型処理
ジョブ種別	A	B	F	D	その他	合計	
処理件数	948	168	48	0	1,126	2,290	11,851
CPU時間(時間)	7	8	1	0	2	18	16
EXCP回数(万回)	62	13	1	0	970	1,046	1,347
ターンアラウンド時間(分)	3	3	42	0	4	-	-

OS名 UXP/M				
バ ッ チ 処 理			会話型処理	
キュー種別	ss	その他		合計
処理件数	5	0	5	4,413
CPU時間(時間)	1	0	1	69
ターンアラウンド時間(分)	0	0	-	-

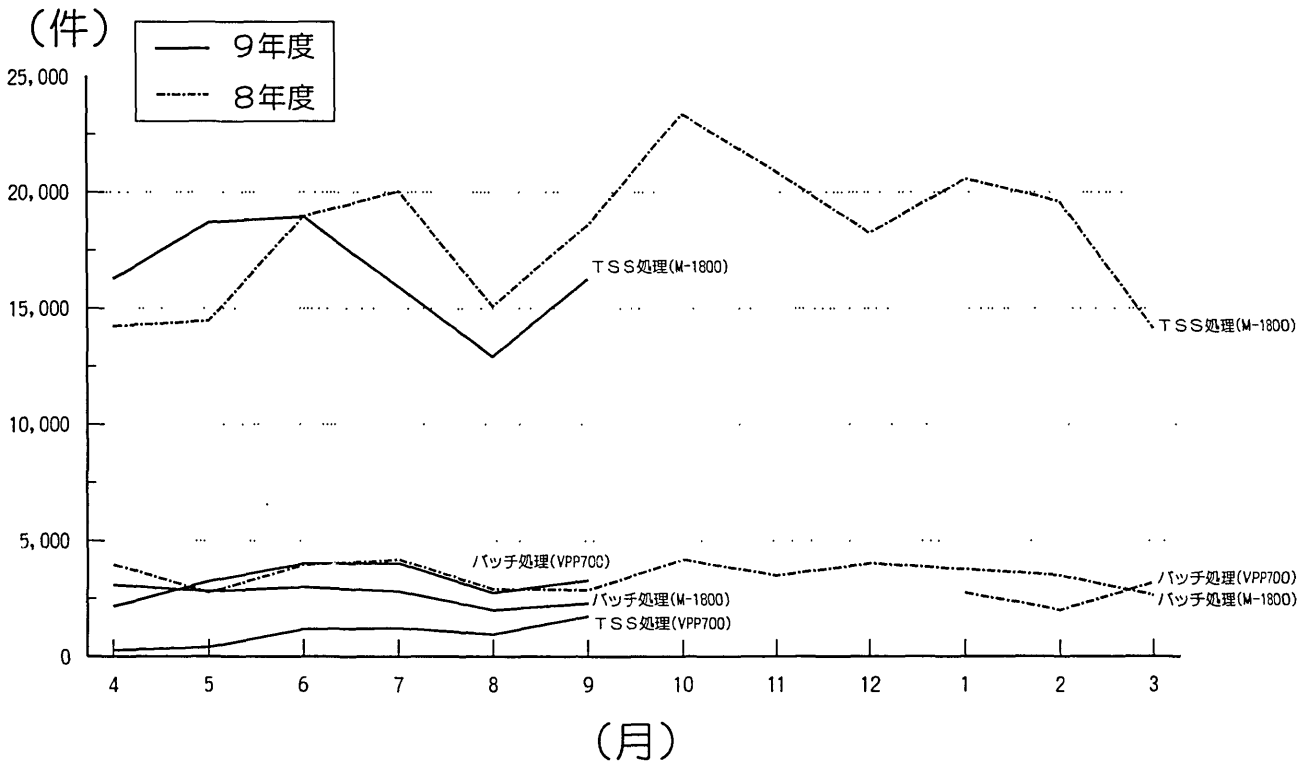
平成 9年 9月度

機種名 FUJITSU VPP700
主記憶 112 GB
稼働日数 30日
計算サービス時間 704.1時間

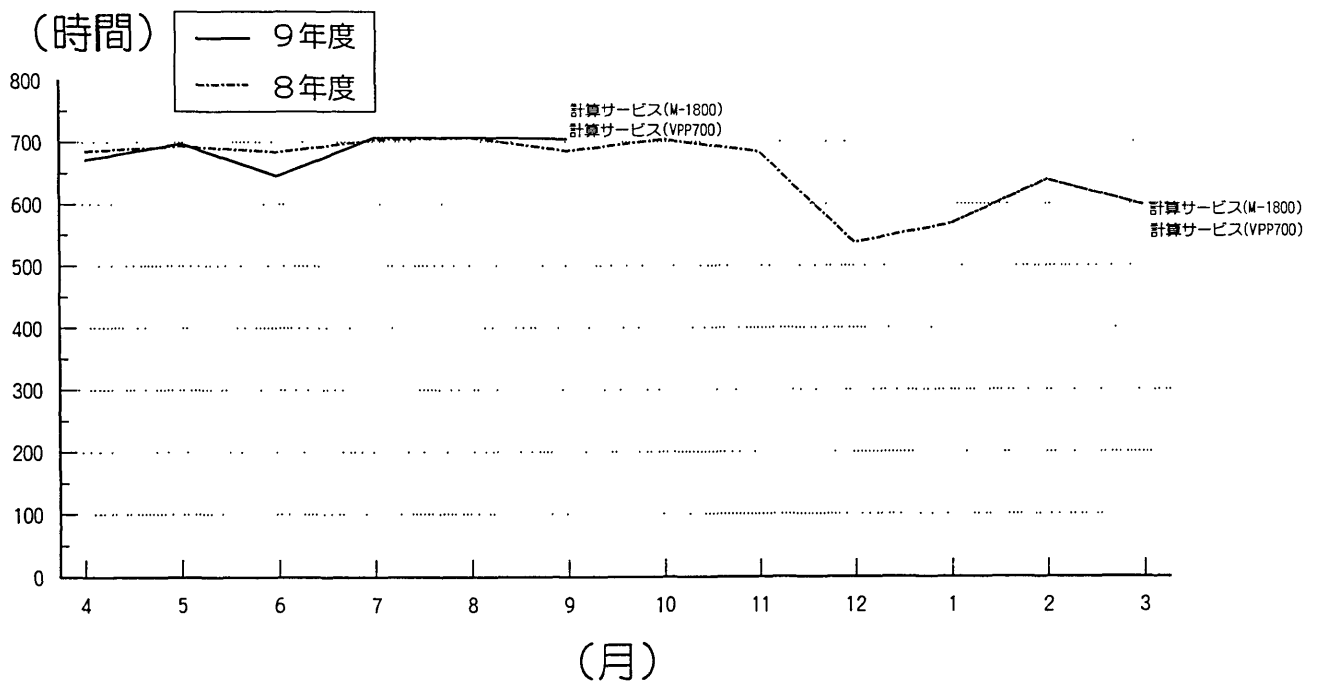
OS名 MSP-EX						
バ ッ チ 処 理						
ジョブ種別	W	X	Y	Z	その他	合計
処理件数	480	385	15	2	0	882
CPU時間(時間)	83	595	3	0	0	681
VPU時間(時間)	33	203	0	0	0	236
EXCP回数(万回)	52	199	1	0	0	252
ターンアラウンド時間(分)	22	133	435	2	0	-

OS名 UXP/V									
バ ッ チ 処 理									会話型処理
キュー種別	c	s	p1	p8	p16	p32	その他	合計	
処理件数	253	950	675	95	45	14	374	2,406	1,740
CPU時間(時間)	7	299	2,977	447	318	90	2,646	6,784	51
VPU時間(時間)	0	192	1,553	262	230	56	1,627	3,920	1
ターンアラウンド時間(分)	1	27	468	764	747	777	322	-	-

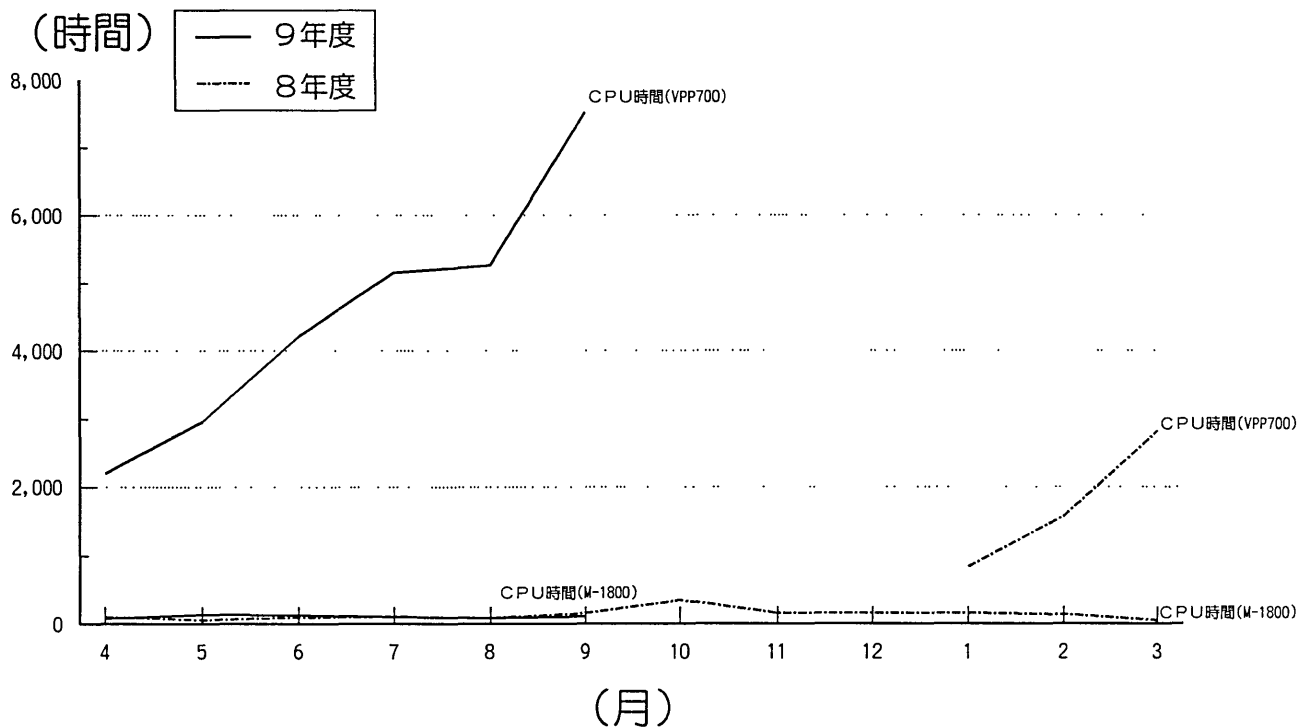
処理形態別ジョブ処理件数



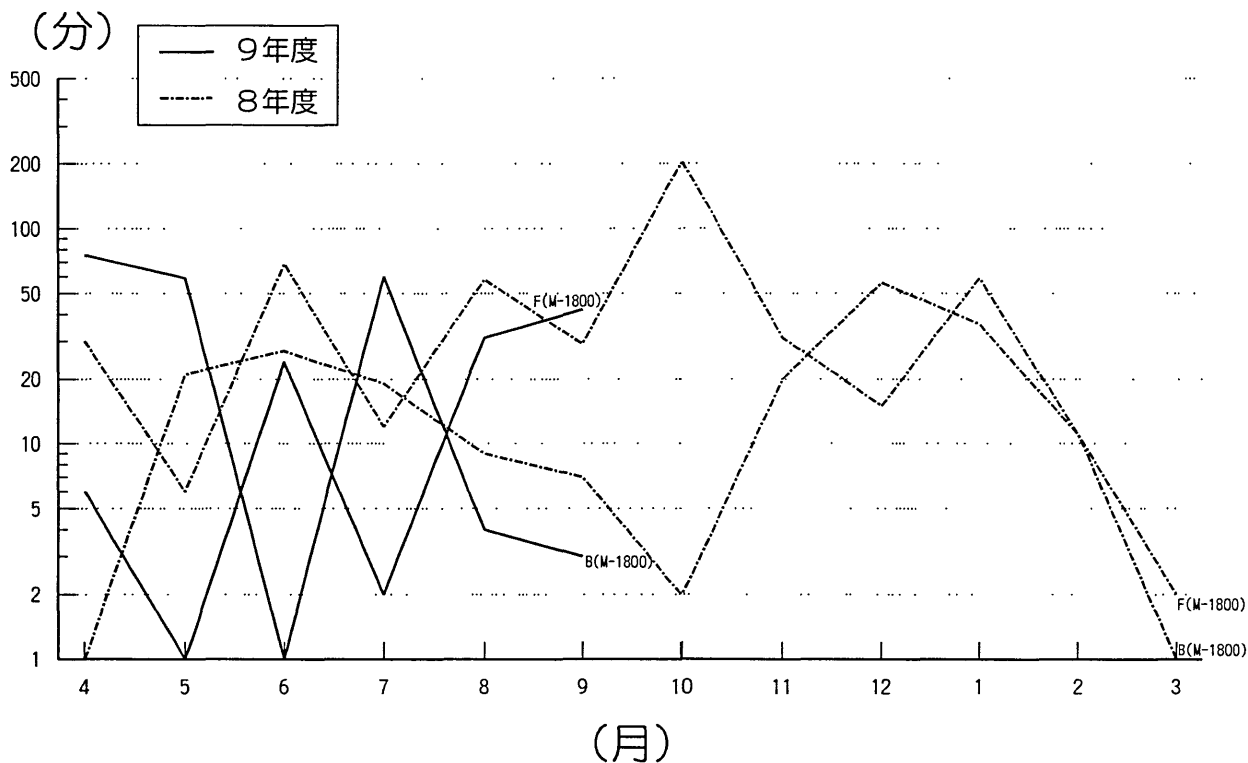
計算サービス時間



CPU使用時間



ターンアラウンド時間(M)



ターンアラウンド時間(V)

