

[30_02]九州大学大型計算機センター広報表紙奥付等

<https://hdl.handle.net/2324/1470304>

出版情報：九州大学大型計算機センター広報. 30 (2), 1997-06. 九州大学大型計算機センター
バージョン：
権利関係：



業 務 報 告

ジョブ処理状況調べ

平成 9年 1月度

機種名 FUJITSU M-1800
主記憶 1 GB
稼働日数 25日
計算サービス時間 568.3時間

OS名 MSP-EX								
バ ッ チ 処 理							合計	会話型処理
ジョブ種別	A	B	F	D	その他	合計		
処理件数	1,324	204	610	2	1,609	3,749	15,139	
CPU時間(時間)	10	27	47	0	5	89	41	
EXCP回数(万回)	330	35	306	0	1,888	2,559	2,331	
ターンアラウンド時間(分)	14	59	36	0	58	-	-	

OS名 UXP/M				
バ ッ チ 処 理			合計	会話型処理
キュー種別	ss	その他		
処理件数	16	0	16	5,439
CPU時間(時間)	3	0	3	25
ターンアラウンド時間(分)	16	0	-	-

平成 9年 1月度

機種名 FUJITSU VPP700
主記憶 112 GB
稼働日数 25日
計算サービス時間 568.1時間

OS名 MSP-EX						
バ ッ チ 処 理						合計
ジョブ種別	W	X	Y	Z	その他	
処理件数	526	308	81	44	0	959
CPU時間(時間)	36	195	6	5	0	242
VPU時間(時間)	15	136	3	2	0	156
EXCP回数(万回)	57	163	0	7	0	227
ターンアラウンド時間(分)	14	35	62	93	0	-

OS名 UXP/V								
バ ッ チ 処 理								合計
キュー種別	c	s	p1	p8	p16	p32	その他	
処理件数	211	136	554	509	119	45	225	1,799
CPU時間(時間)	3	5	202	124	226	3	27	590
VPU時間(時間)	0	1	56	74	198	2	8	339
ターンアラウンド時間(分)	1	3	29	20	187	17	12	-

報 告

平成 9年 1月度

機種名 FUJITSU VP2600
 主記憶 512 MB
 稼働日数 25日
 計算サービス時間 568.1時間

OS名 MSP-EX					
バ ッ チ 処 理					
ジョブ種別	A	B	V	その他	合計
処理件数	423	229	392	3	1,047
CPU時間 (時間)	9	132	130	33	304
VPU時間 (時間)	2	30	72	9	113
EXCP回数 (万回)	229	68	210	6	513
ターンアラウンド時間 (分)	66	288	395	0	-

OS名 UXP/M					
バ ッ チ 処 理					
キュー種別	vs	vl	vx	その他	合計
処理件数	143	161	66	9	379
CPU時間 (時間)	16	29	41	8	94
VPU時間 (時間)	6	8	10	2	26
ターンアラウンド時間 (分)	73	116	217	171	-

ジョブ処理状況調べ

平成 9年 2月度

機種名 FUJITSU M-1800
 主記憶 1 GB
 稼働日数 28日
 計算サービス時間 638.2時間

OS名 MSP-EX							
バ ッ チ 処 理							会話型処理
ジョブ種別	A	B	F	D	その他	合計	
処理件数	1,606	142	161	0	1,577	3,486	13,848
CPU時間(時間)	12	15	45	0	3	75	28
EXCP回数(万回)	278	25	144	0	1,652	2,099	1,946
ターンアラウンド時間(分)	4	11	11	0	3	-	-

OS名 UXP/M				会話型処理
バ ッ チ 処 理			合計	
キュー種別	ss	その他		合計
処理件数	26	0	26	5,744
CPU時間(時間)	13	0	13	16
ターンアラウンド時間(分)	86	0	-	-

平成 9年 2月度

機種名 FUJITSU VPP700
 主記憶 112 GB
 稼働日数 28日
 計算サービス時間 638.0時間

OS名 MSP-EX						
バ ッ チ 処 理						合計
ジョブ種別	W	X	Y	Z	その他	
処理件数	267	429	3	14	0	713
CPU時間(時間)	16	335	0	0	0	351
VPU時間(時間)	7	256	0	0	0	263
EXCP回数(万回)	14	162	0	0	0	176
ターンアラウンド時間(分)	4	77	66	6	0	-

OS名 UXP/V								
バ ッ チ 処 理								合計
キュー種別	c	s	p1	p8	p16	p32	その他	
処理件数	105	44	588	274	91	54	153	1,309
CPU時間(時間)	3	1	358	60	68	71	666	1,227
VPU時間(時間)	0	1	160	25	48	60	114	408
ターンアラウンド時間(分)	2	2	39	66	137	127	289	-

報 告

平成 9年 2月度

機種名 FUJITSU VP2600
 主記憶 512 MB
 稼働日数 28日
 計算サービス時間 638.0時間

OS名 MSP-EX					
バ ッ チ 処 理					
ジョブ種別	A	B	V	その他	合計
処理件数	469	433	287	17	1,206
CPU時間(時間)	5	42	100	118	265
VPU時間(時間)	1	16	44	31	92
EXCP回数(万回)	258	150	127	16	551
ターンアラウンド時間(分)	2	19	49	4	-

OS名 UXP/M					
バ ッ チ 処 理					
キュー種別	vs	vl	vx	その他	合計
処理件数	227	138	111	12	488
CPU時間(時間)	10	49	31	56	146
VPU時間(時間)	5	34	23	18	80
ターンアラウンド時間(分)	11	60	45	307	-

ジョブ処理状況調べ

平成 9年 3月度

機種名 FUJITSU M-1800
 主記憶 1 GB
 稼働日数 30日
 計算サービス時間 598.2時間

OS名 MSP-EX							
バ ッ チ 処 理							会話型処理
ジョブ種別	A	B	F	D	その他	合計	
処理件数	1,062	131	178	0	1,271	2,642	9,908
CPU時間(時間)	0	3	10	0	4	17	19
EXCP回数(万回)	95	10	17	0	1,656	1,778	1,190
ターンアラウンド時間(分)	1	1	2	0	6	-	-

OS名 UXP/M				
バ ッ チ 処 理				会話型処理
キュー種別	ss	その他	合計	
処理件数	2	0	2	4,215
CPU時間(時間)	1	0	1	11
ターンアラウンド時間(分)	0	0	-	-

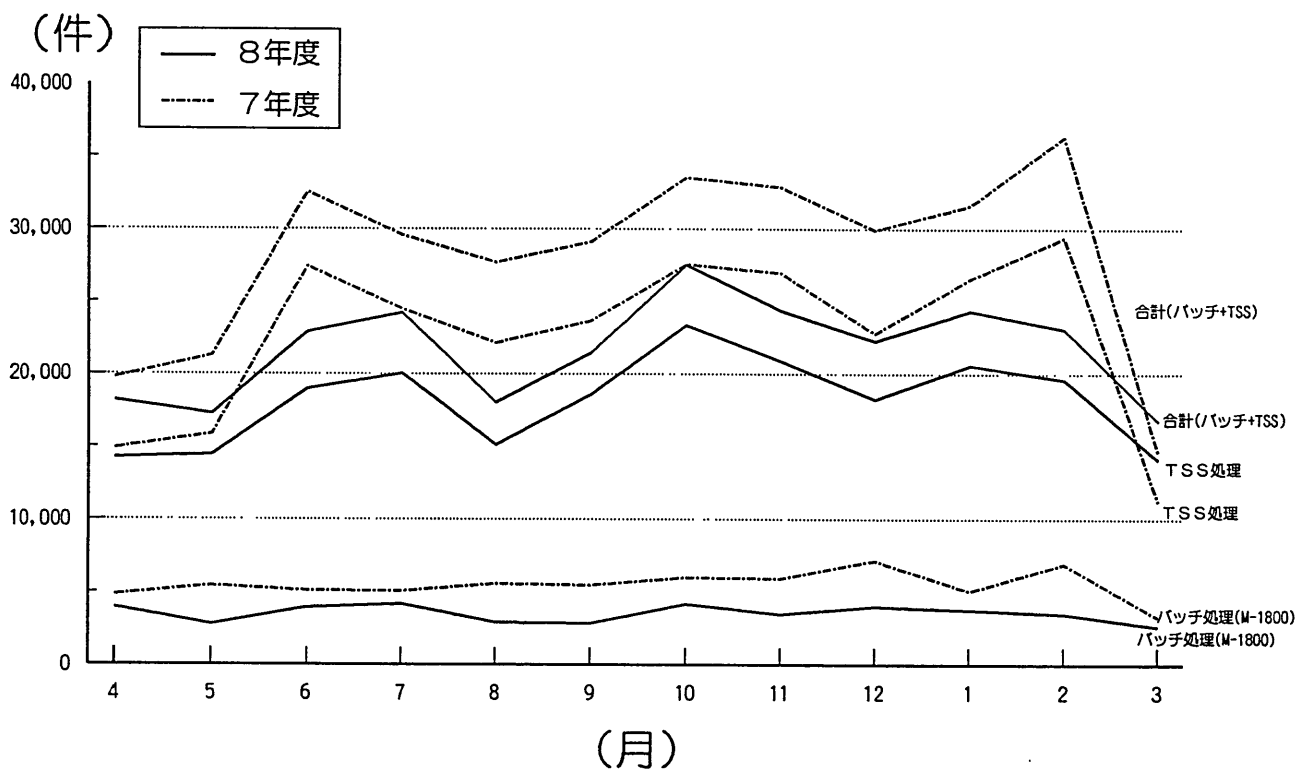
平成 9年 3月度

機種名 FUJITSU VPP700
 主記憶 112 GB
 稼働日数 30日
 計算サービス時間 598.1時間

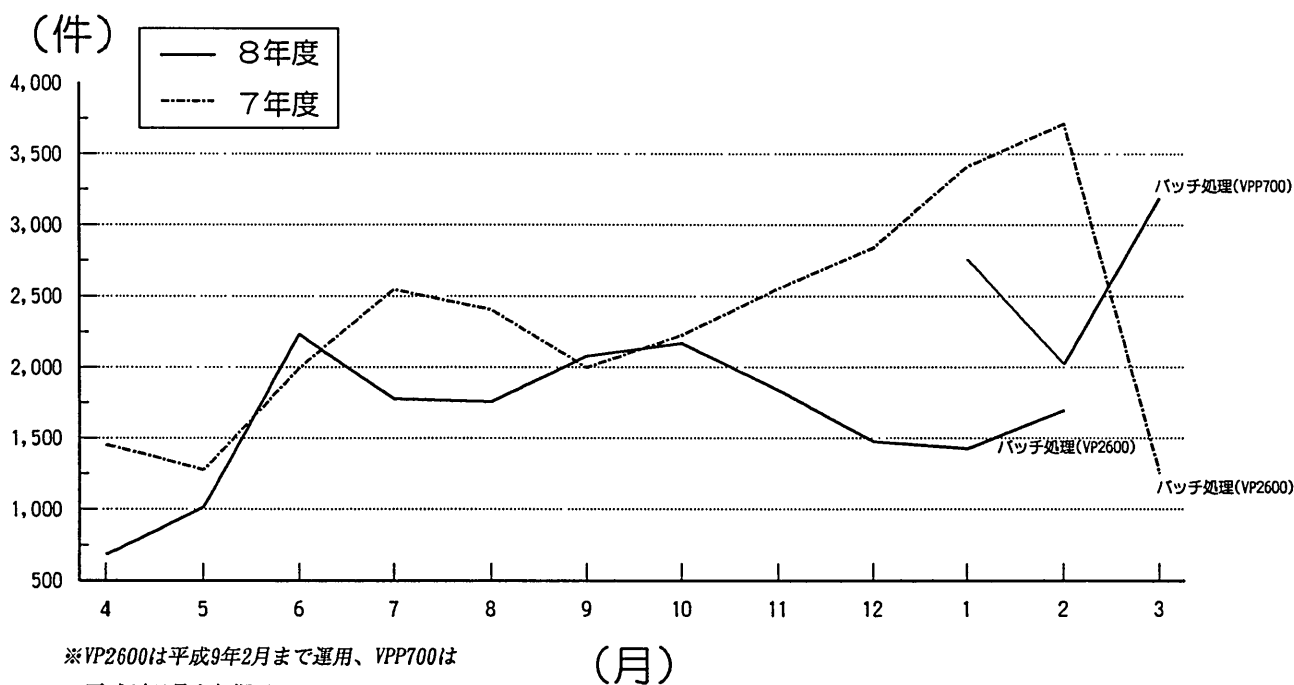
OS名 MSP-EX						
バ ッ チ 処 理						
ジョブ種別	W	X	Y	Z	その他	合計
処理件数	543	799	9	10	0	1,361
CPU時間(時間)	39	165	0	3	0	207
VPU時間(時間)	5	67	0	2	0	74
EXCP回数(万回)	83	244	0	9	0	336
ターンアラウンド時間(分)	9	17	144	38	0	-

OS名 UXP/V								
バ ッ チ 処 理								
キュー種別	c	s	p1	p8	p16	p32	その他	合計
処理件数	295	423	679	201	92	34	102	1,826
CPU時間(時間)	13	35	1,076	250	151	108	984	2,617
VPU時間(時間)	0	12	644	229	127	80	398	1,490
ターンアラウンド時間(分)	4	6	133	137	241	402	382	-

処理形態別ジョブ処理件数(M)

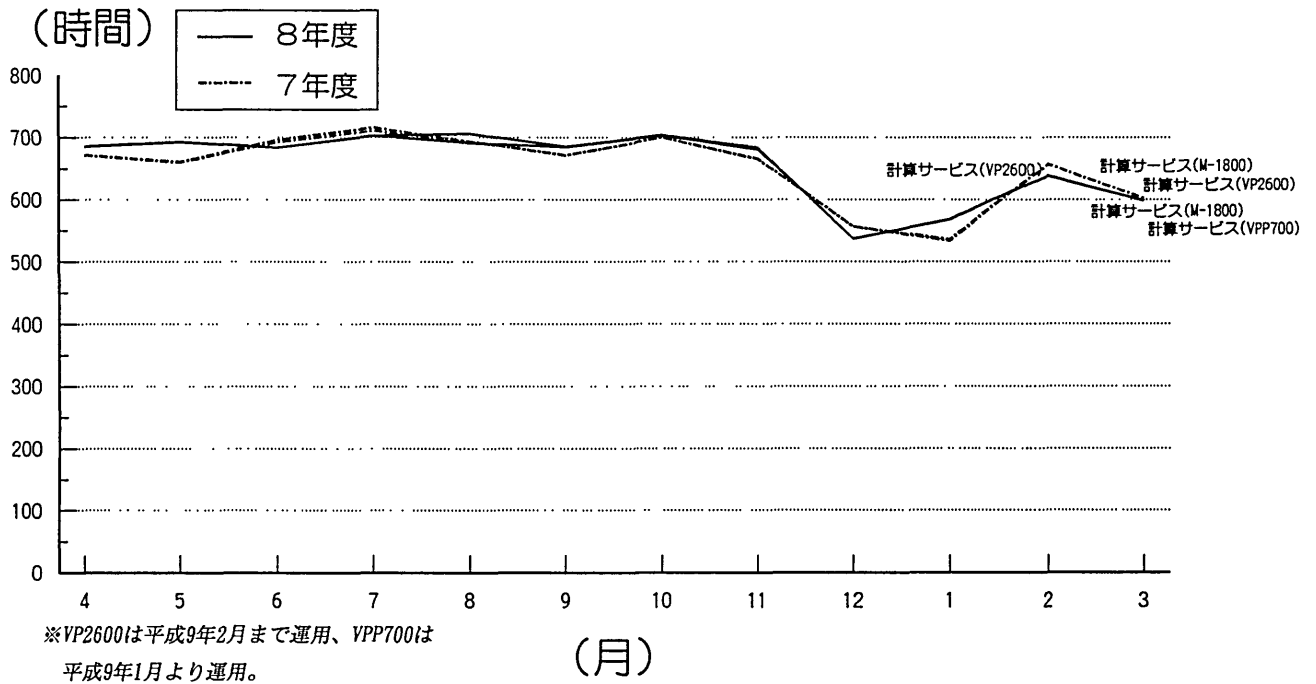


処理形態別ジョブ処理件数(V)

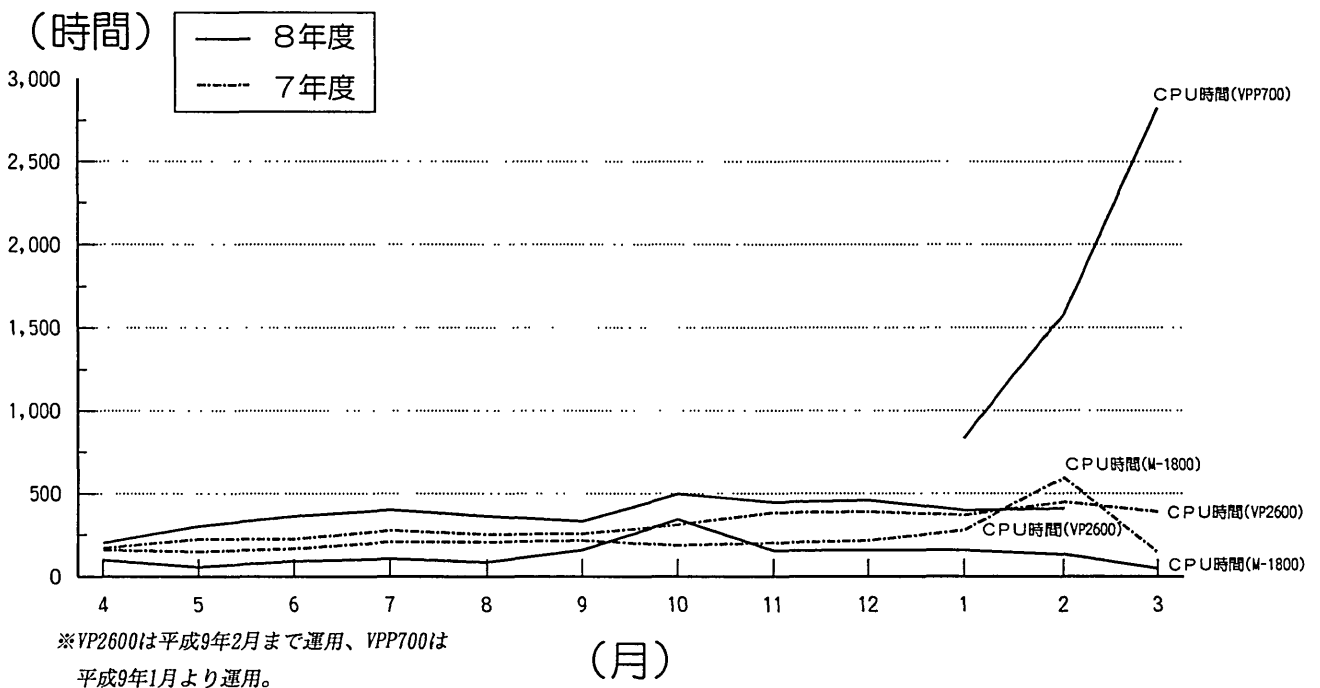


※VP2600は平成9年2月まで運用、VPP700は平成9年1月より運用。

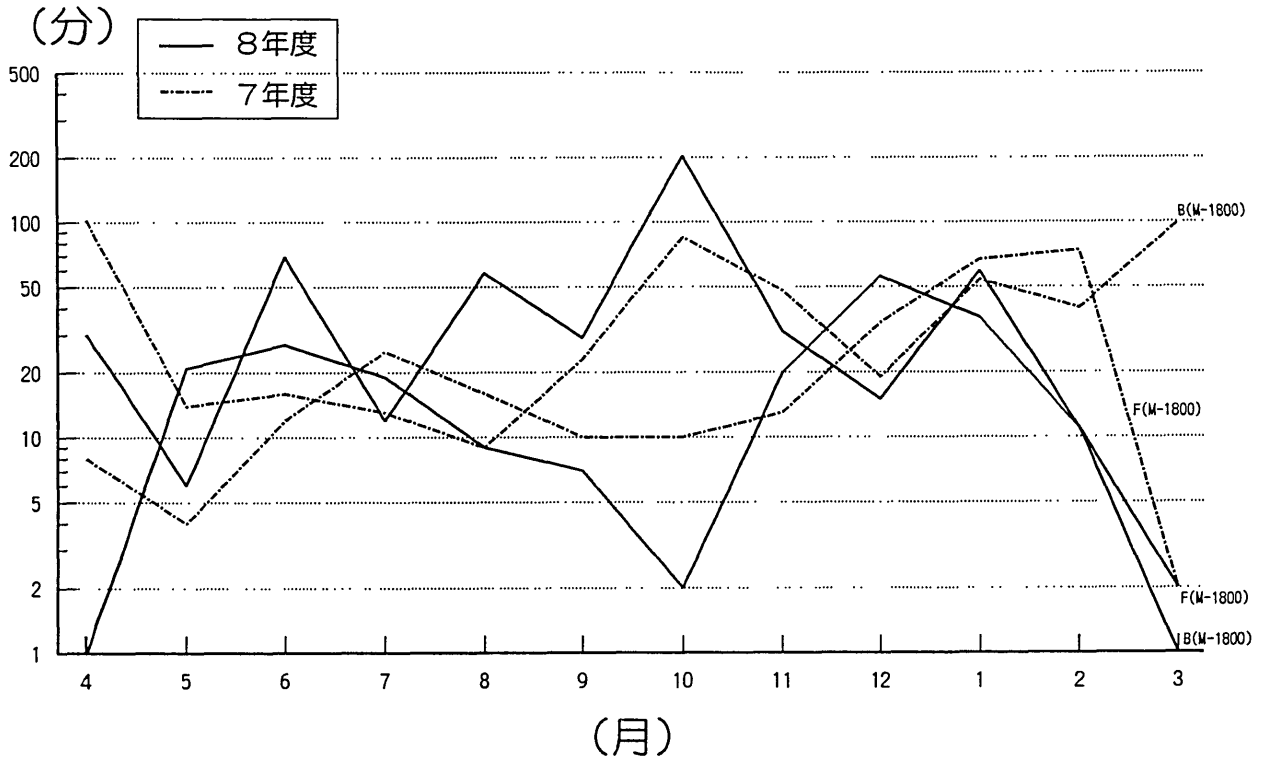
計算サービス時間



CPU使用時間



ターンアラウンド時間(M)



ターンアラウンド時間(V)

