

## [29\_03]九州大学大型計算機センター広報表紙奥付等

<https://hdl.handle.net/2324/1470289>

---

出版情報：九州大学大型計算機センター広報. 29 (3), 1996-09. 九州大学大型計算機センター  
バージョン：  
権利関係：

業 務 報 告

ジョブ処理状況調べ

平成 8年 6月度

機種名 FUJITSU M-1800  
主記憶 1 GB  
稼働日数 30日  
計算サービス時間 683.9時間

OS名 MSP-EX							会話型処理
ジョブ種別	A	B	F	D	その他	合計	
処理件数	2,024	112	104	0	1,706	3,946	14,135
CPU時間(時間)	10	18	17	0	3	48	32
EXCP回数(万回)	280	47	8	0	1,673	2,008	2,208
ターンアラウンド時間(分)	2	69	27	0	6	-	-

OS名 UXP/M				会話型処理
キュー種別	ss	その他	合計	
処理件数	19	0	19	4,812
CPU時間(時間)	1	0	1	9
EXCP回数(万回)	0	0	0	0
ターンアラウンド時間(分)	0	0	-	-

平成 8年 6月度

機種名 FUJITSU VP2600  
主記憶 512 MB  
稼働日数 30日  
計算サービス時間 683.7時間

OS名 MSP-EX					
ジョブ種別	A	B	V	その他	合計
処理件数	1,042	281	406	0	1,729
CPU時間(時間)	19	121	114	0	254
VPU時間(時間)	8	28	56	0	92
EXCP回数(万回)	326	199	78	0	603
ターンアラウンド時間(分)	9	115	83	0	-

OS名 UXP/M					
キュー種別	vs	vl	vx	その他	合計
処理件数	272	50	156	26	504
CPU時間(時間)	11	73	24	1	109
VPU時間(時間)	5	60	14	1	80
EXCP回数(万回)	0	0	0	0	0
ターンアラウンド時間(分)	7	158	32	0	-

ジョブ処理状況調べ

平成 8年 7月度

機種名 FUJITSU M-1800  
主記憶 1 GB  
稼働日数 31日  
計算サービス時間 703.5時間

OS名 MSP-EX							会話型処理
ジョブ種別	A	B	F	D	その他	合計	
処理件数	1,558	157	189	6	2,273	4,183	15,287
CPU時間(時間)	10	18	23	0	8	59	41
EXCP回数(万回)	291	36	22	0	2,241	2,590	2,326
ターンアラウンド時間(分)	5	12	19	80	7	-	-

OS名 UXP/M				会話型処理
キュー種別	ss	その他	合計	
処理件数	5	0	5	4,741
CPU時間(時間)	1	0	1	5
EXCP回数(万回)	0	0	0	0
ターンアラウンド時間(分)	0	0	-	-

平成 8年 7月度

機種名 FUJITSU VP2600  
主記憶 512 MB  
稼働日数 31日  
計算サービス時間 703.4時間

OS名 MSP-EX					
ジョブ種別	A	B	V	その他	合計
処理件数	549	313	500	20	1,382
CPU時間(時間)	14	90	205	32	341
VPU時間(時間)	2	28	91	26	147
EXCP回数(万回)	316	172	194	30	712
ターンアラウンド時間(分)	8	64	212	435	-

OS名 UXP/M					
キュー種別	vs	vl	vx	その他	合計
処理件数	222	61	108	3	394
CPU時間(時間)	15	19	24	1	59
VPU時間(時間)	12	16	15	0	43
EXCP回数(万回)	0	0	0	0	0
ターンアラウンド時間(分)	12	90	73	0	-

# 報 告

ジョブ処理状況調べ

平成 8年 8月度

機種名 FUJITSU M-1800  
 主記憶 1 GB  
 稼働日数 31日  
 計算サービス時間 706.0時間

OS名 MSP-EX							会話型処理
ジョブ種別	A	B	F	D	その他	合計	
処理件数	679	117	296	6	1,824	2,922	11,433
CPU時間(時間)	2	8	20	18	6	54	24
EXCP回数(万回)	446	24	40	2	1,668	2,180	1,465
ターンアラウンド時間(分)	1	58	9	4	6	-	-

OS名 UXP/M				会話型処理
キュー種別	ss	その他	合計	
処理件数	7	0	7	3,641
CPU時間(時間)	1	0	1	5
EXCP回数(万回)	0	0	0	0
ターンアラウンド時間(分)	0	0	-	-

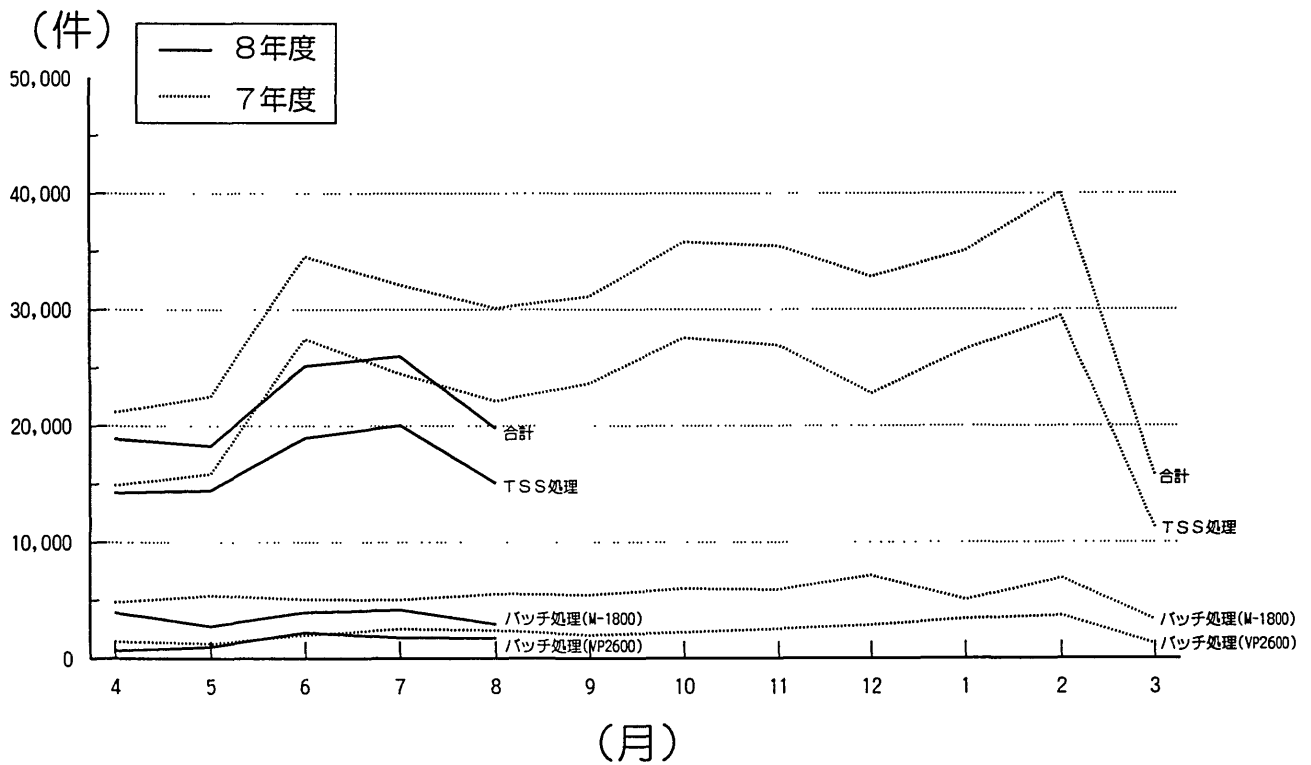
平成 8年 8月度

機種名 FUJITSU VP2600  
 主記憶 512 MB  
 稼働日数 31日  
 計算サービス時間 691.9時間

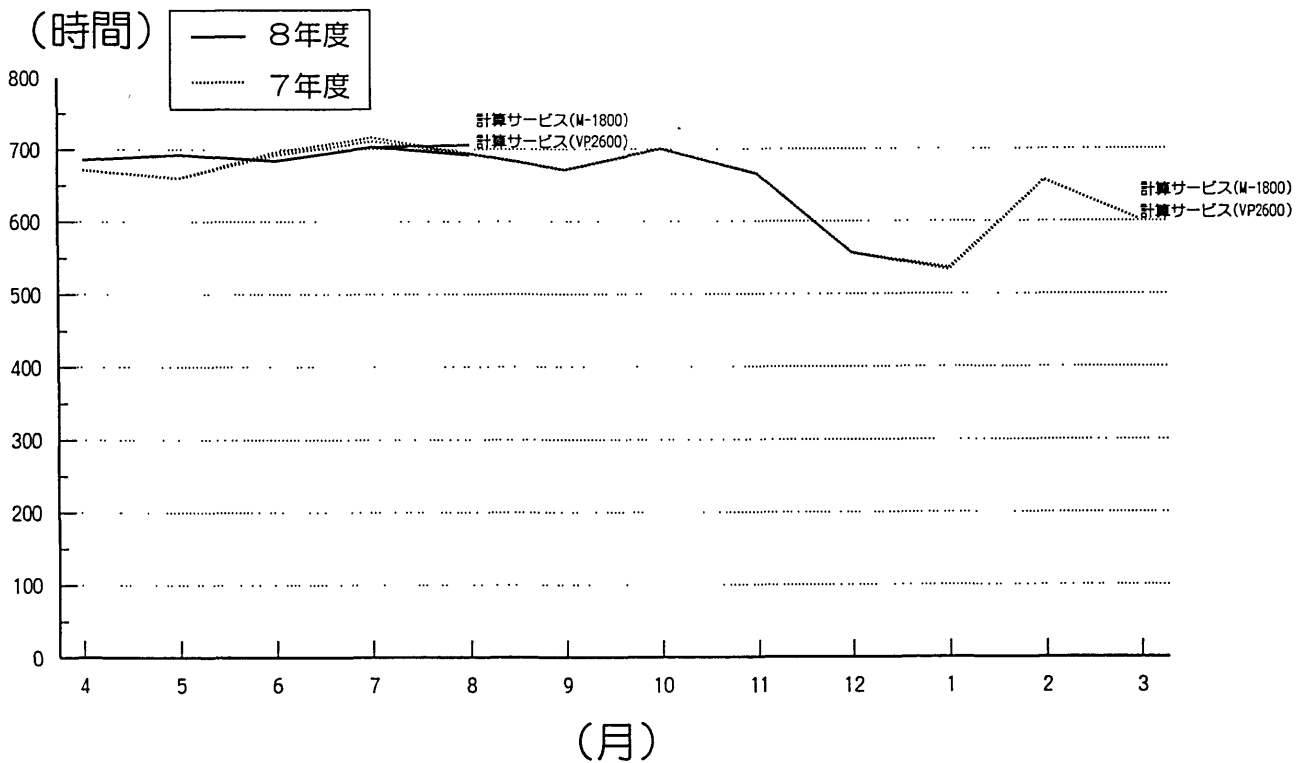
OS名 MSP-EX					
ジョブ種別	A	B	V	その他	合計
処理件数	287	174	944	12	1,417
CPU時間(時間)	2	170	130	33	335
VPU時間(時間)	0	38	61	9	108
EXCP回数(万回)	206	250	246	37	739
ターンアラウンド時間(分)	2	237	67	62	-

OS名 UXP/M					
キュー種別	vs	vl	vx	その他	合計
処理件数	206	29	101	4	340
CPU時間(時間)	2	18	8	1	29
VPU時間(時間)	1	15	5	1	22
EXCP回数(万回)	0	0	0	0	0
ターンアラウンド時間(分)	2	96	25	0	-

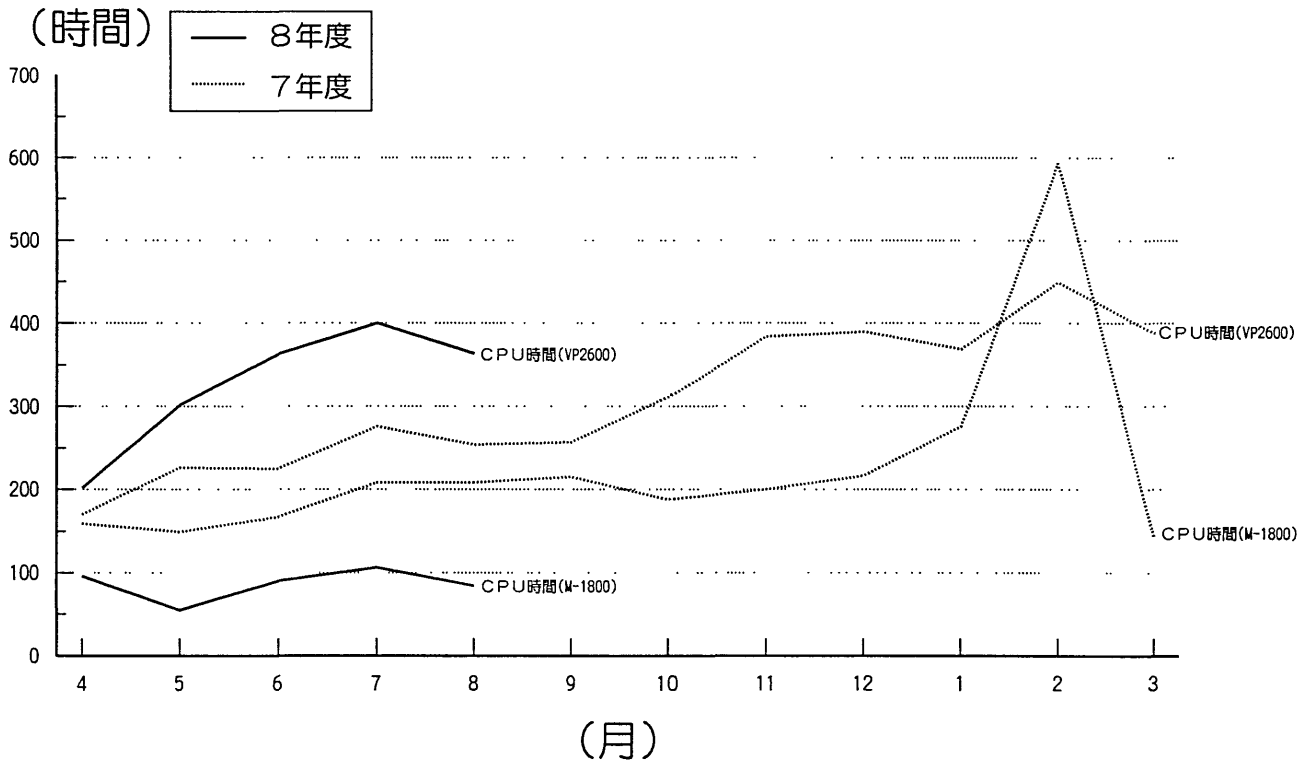
## 処理形態別ジョブ処理件数



## 計算サービス時間



## CPU使用時間



## ターンアラウンド時間

