

[014]樺太に於ける原生林の本質と施業に関する研究

田中, 祐一
九州帝国大学助教授

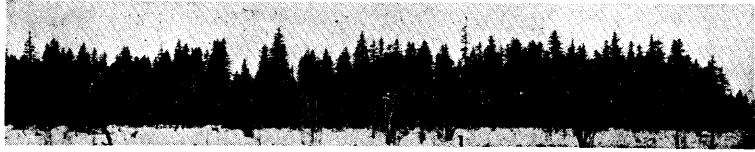
<https://doi.org/10.15017/14215>

出版情報 : 九州帝国大学農学部演習林報告. 14, pp.1-163, 1944-04-20. 九州大学農学部附属演習林
バージョン :
権利関係 :

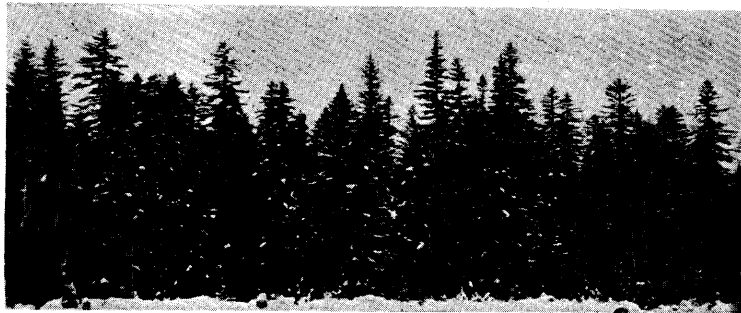
(寫眞版— 1)

老齡原生林の主要樹冠層 (檢閲済)

(1)



(2)



(3)



(1) 主要樹冠層の遠望

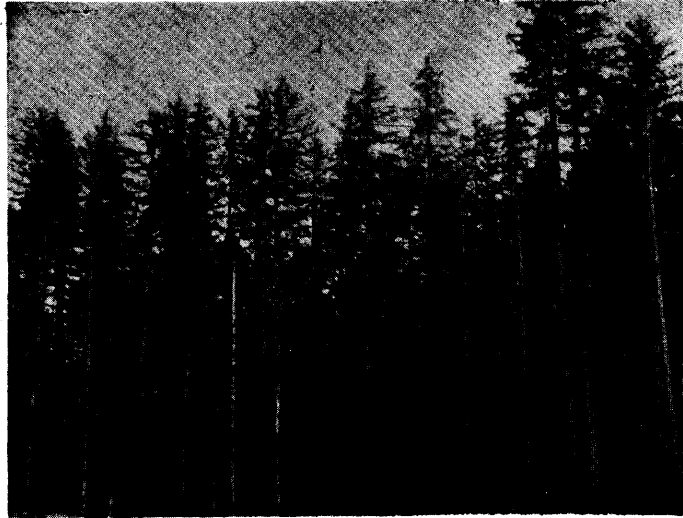
(2) 小面積更新の行はれたる原生林の主要樹冠層

(3) 一齊的主要樹冠層と破壊状況

(寫眞版— 2)

老齡原生林の主要樹冠層 (檢閱済)

(1)



(2)



(1) 老齡原生林の一齊的主要樹冠層 (年齢調査區 B)

(2) 老齡原生林中に混ざる壯齡林の一齊的主要樹冠層

(寫眞版— 3)

老齡原生林の樹冠區分 (檢閱済)



- a) 樹冠正常なるもの
- b) 樹冠稍正常なるもの
- c) 同上(狭長樹冠)
- d) 樹冠片面のもの
- e) 梢枯損
- f) 枯損木



(寫眞版— 4)

老齡原生林の集團生立

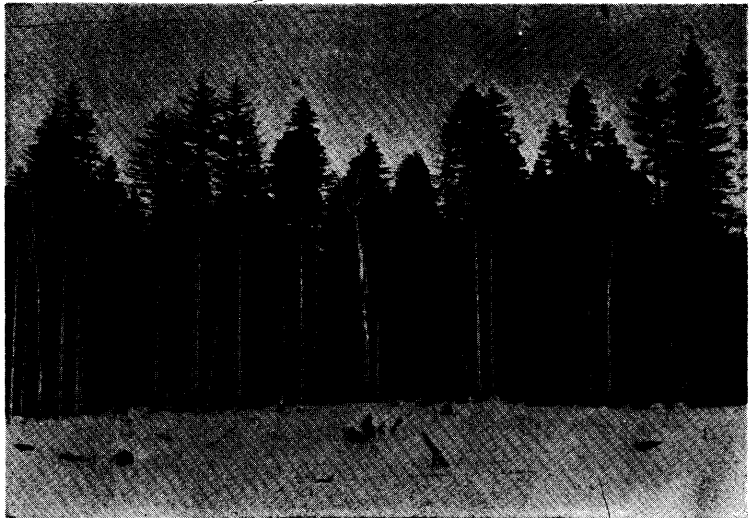
(寫眞版— 5)

老齡原生林中の小面積更新 (檢閱済)

(1)



(2)



(1) 壯齡一齊林の混淆

(2) 同 上

(寫眞版— 6)

老齡原生林中の小面積更新 (檢閱済)



(2)

(1)

(3)

(4)

(1) 壯齡—齊林の混淆

(2) 同 上

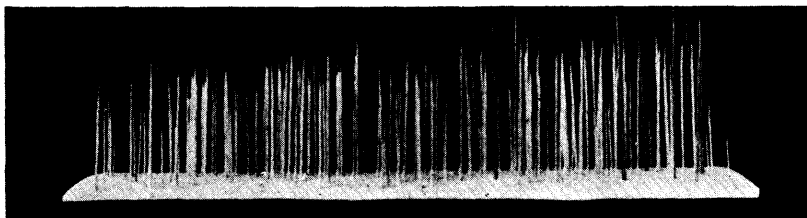
(3) 老齡林木の集團生立

(4) 同 上

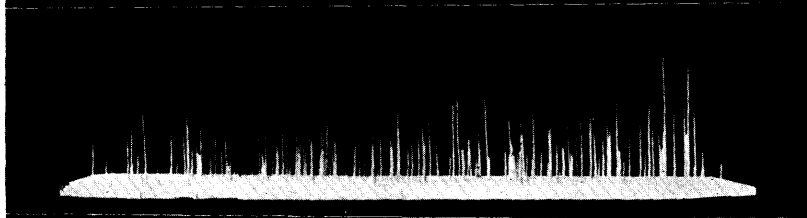
(寫眞版一 7)

老 齡 原 生 林 の 生 立 状 況

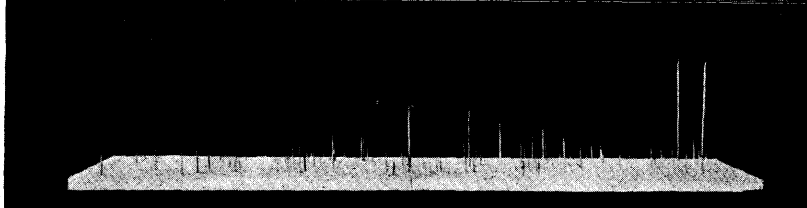
(1)



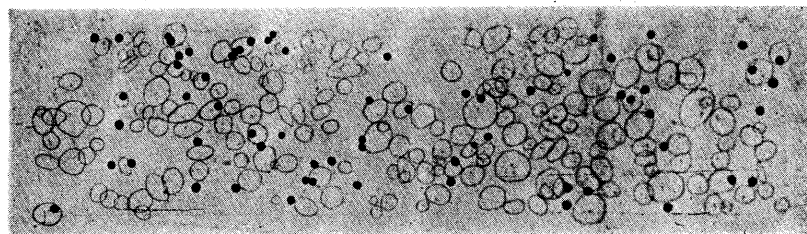
(2)



(3)



(4)



(1) 現在の林木生立状況

(2) 100年前の林木生立状況

(3) 150年前の林木生立状況

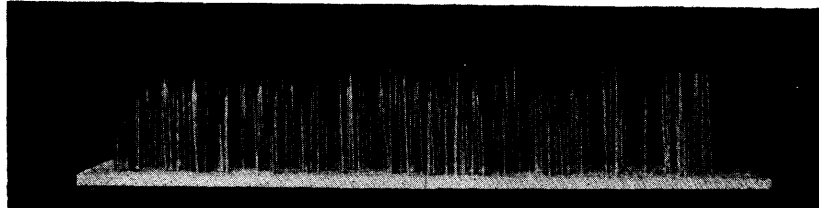
(4) 区域平面圖、樹冠投影 ○ 枯損木 ●

備考、全林木に就き樹幹析解の結果作製せり。

(寫眞版—8)

壯齡原生林の生立狀況

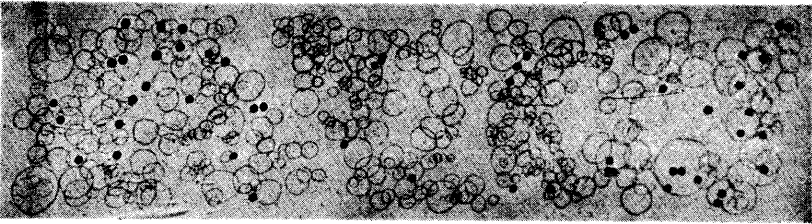
(1)



(2)



(3)



(1) 現在の林木生立狀況

(2) 100年前の林木生立狀況

(3) 區域平面圖(備考前同)

(寫眞版— 9)

前 生 樹 生 立 状 況

(1)



(2)



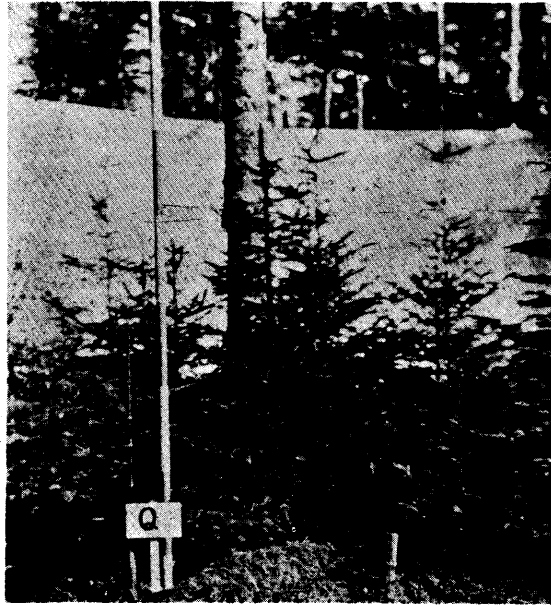
(1) 老齡原生林内の前生樹

(2) 老齡林の良木皆伐後の前生樹

(寫真版—10)

前生樹生立狀況 (檢閱済)

(1)



(2)



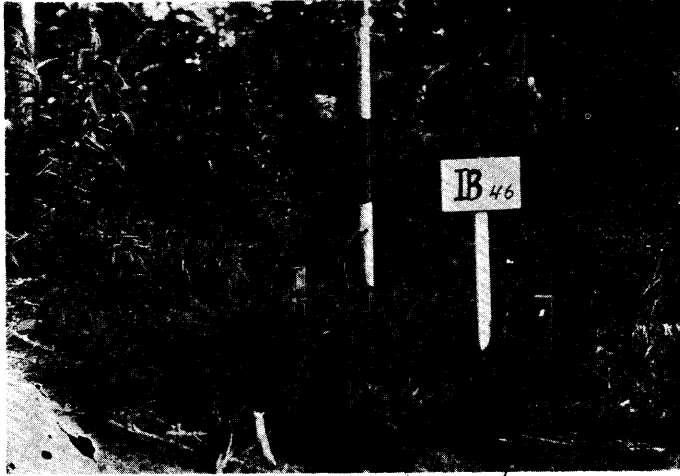
{
1
2
}

老齡林の良木皆伐後の前生樹生長狀況 (生長調査區)

(寫眞版—11)

更新稚苗生立狀況

(1)



(2)

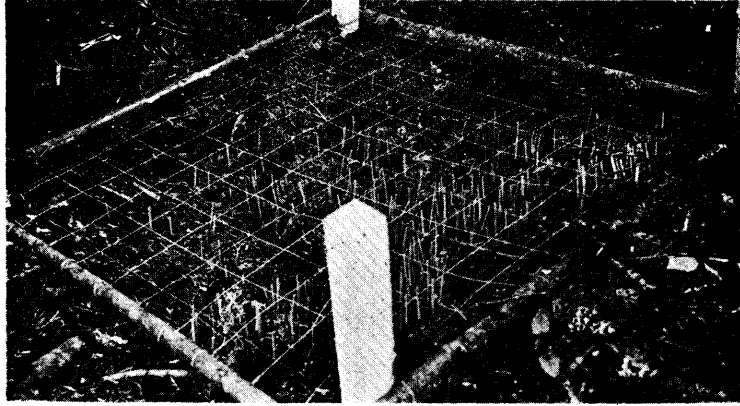


(1) 地表掻起し區(土壤を露出し、周圍開溝のもの)
施行後 9 年目の更新稚苗

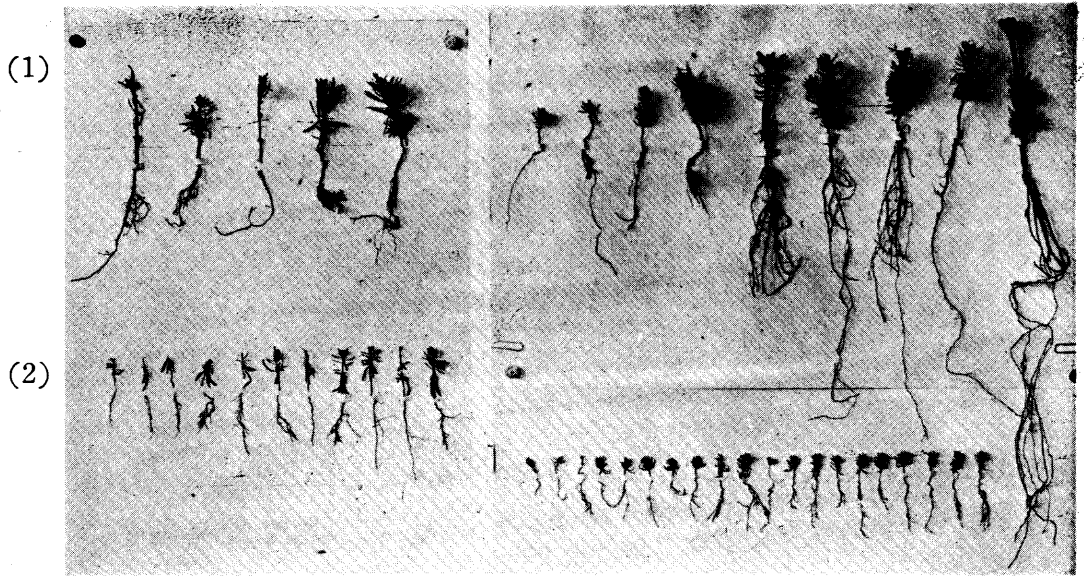
(2) 同 上 (土壤を露出したるもの)
同 上

(寫眞版—12)

壯齡林内に生立の稚苗 (檢閱済)



昭和 11 年、壯齡原生林内に全林一齊に發生せる稚苗消失狀況調査區



トドマツ 3 年生

エゾマツ 3 年生

(寫眞版—13)

土壤及腐朽木質の育成苗

(1) 土壤(林内)育成

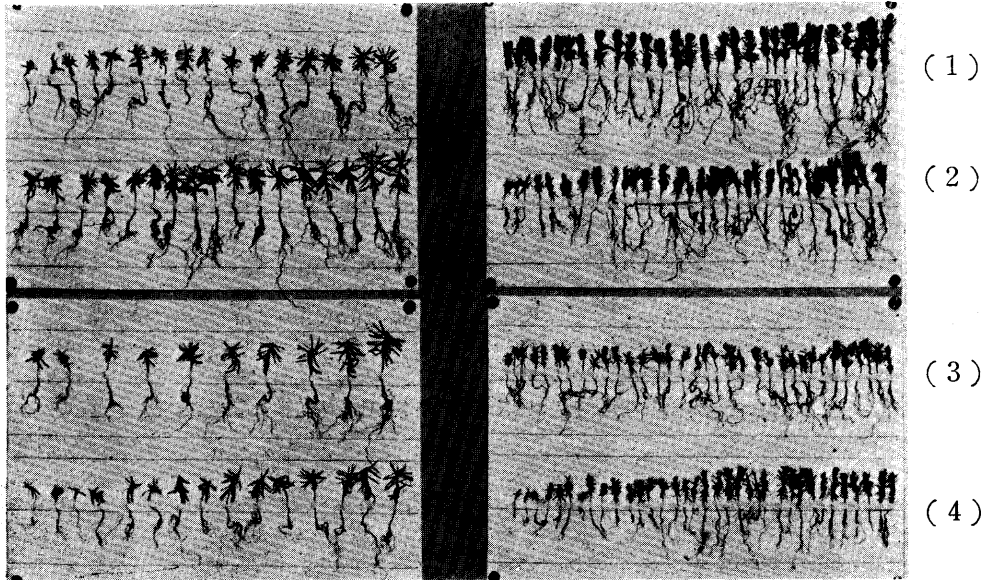
(2) 腐朽木質育成

(寫眞版—14)

底陰格子枠内育成苗

B) トドマツ

A) エゾマツ



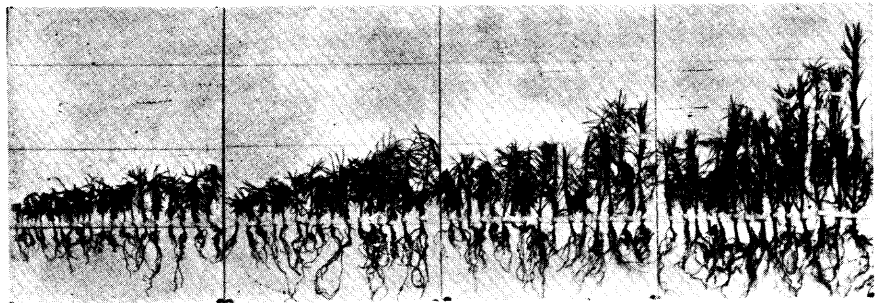
C) グイマツ

(4)

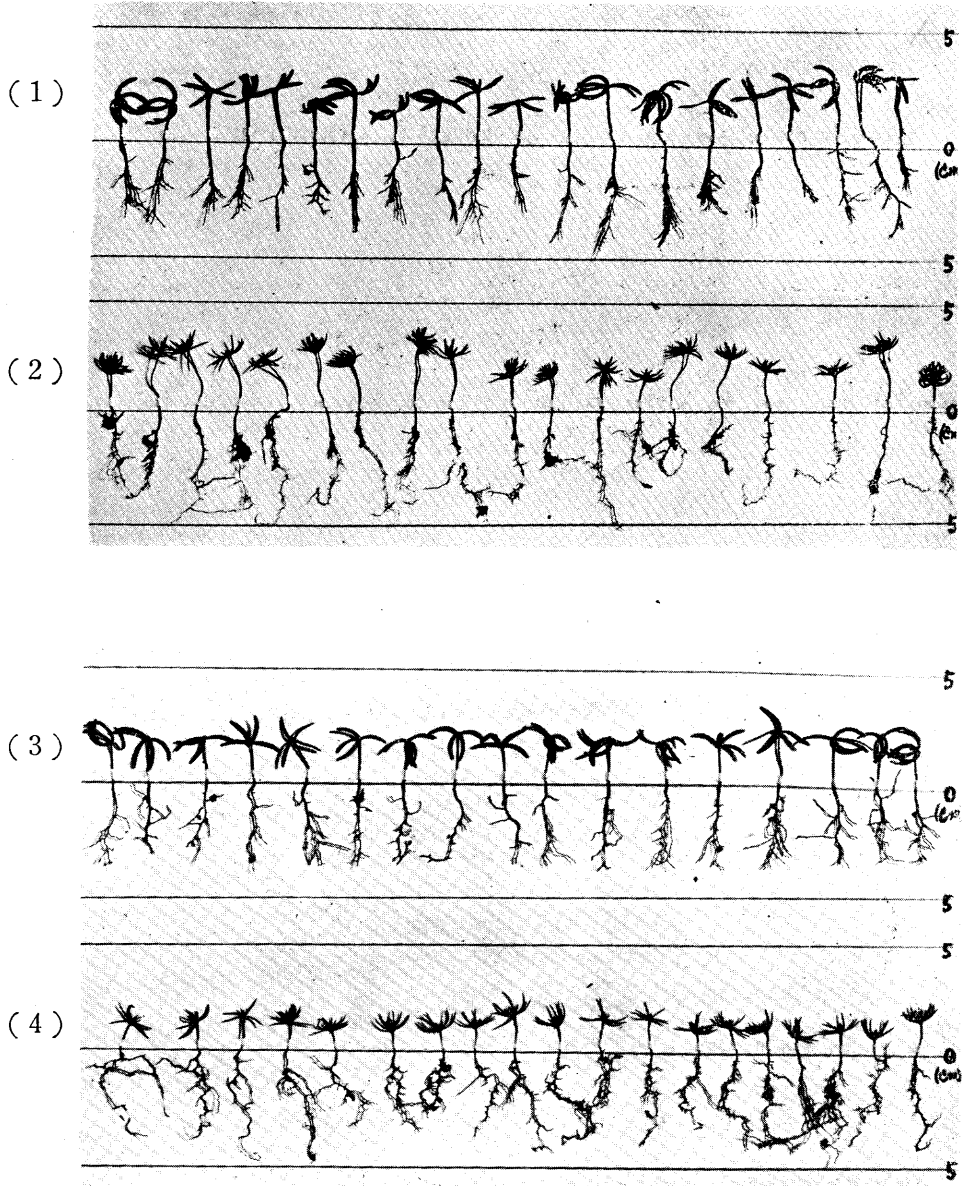
(3)

(2)

(1)



	光線度合	1/2 枠内	A) エゾマツ	B) トドマツ	C) グイマツ
(1)	〃	〃	〃	〃	〃
(2)	〃	1/2.5 〃	〃	〃	〃
(3)	〃	1/3 〃	〃	〃	〃
(4)	〃	1/4.5 〃	〃	〃	〃



(1) 土壤育成のトドマツ根系

(2) ♪ エゾマツ根系

(3) 腐朽木質育成のトドマツ根系

(4) ♪ エゾマツ根系

(寫眞版—16)

虫害による老齡原生林の枯損 (檢閱濟)

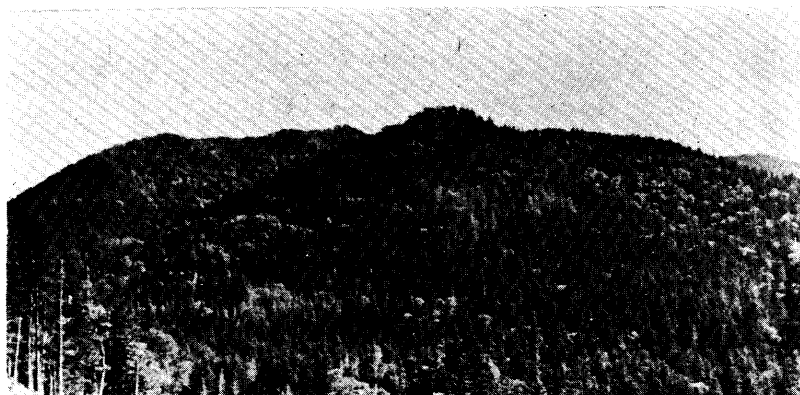
(1)



(1) 虫害による集團枯損

(2) 同上遠望

(2)



(1)

(2)



(寫眞版—17)

老齡原生林の良木皆伐地

(1) 良木皆伐區 (伐採後 9 年)

(2) 同 上 (伐採後 12 年)