

[009]九州帝國大學農學部付屬演習林付近の地質

木下, 龜城
九州帝国大学工学部

瀧本, 清
九州帝国大学工学部

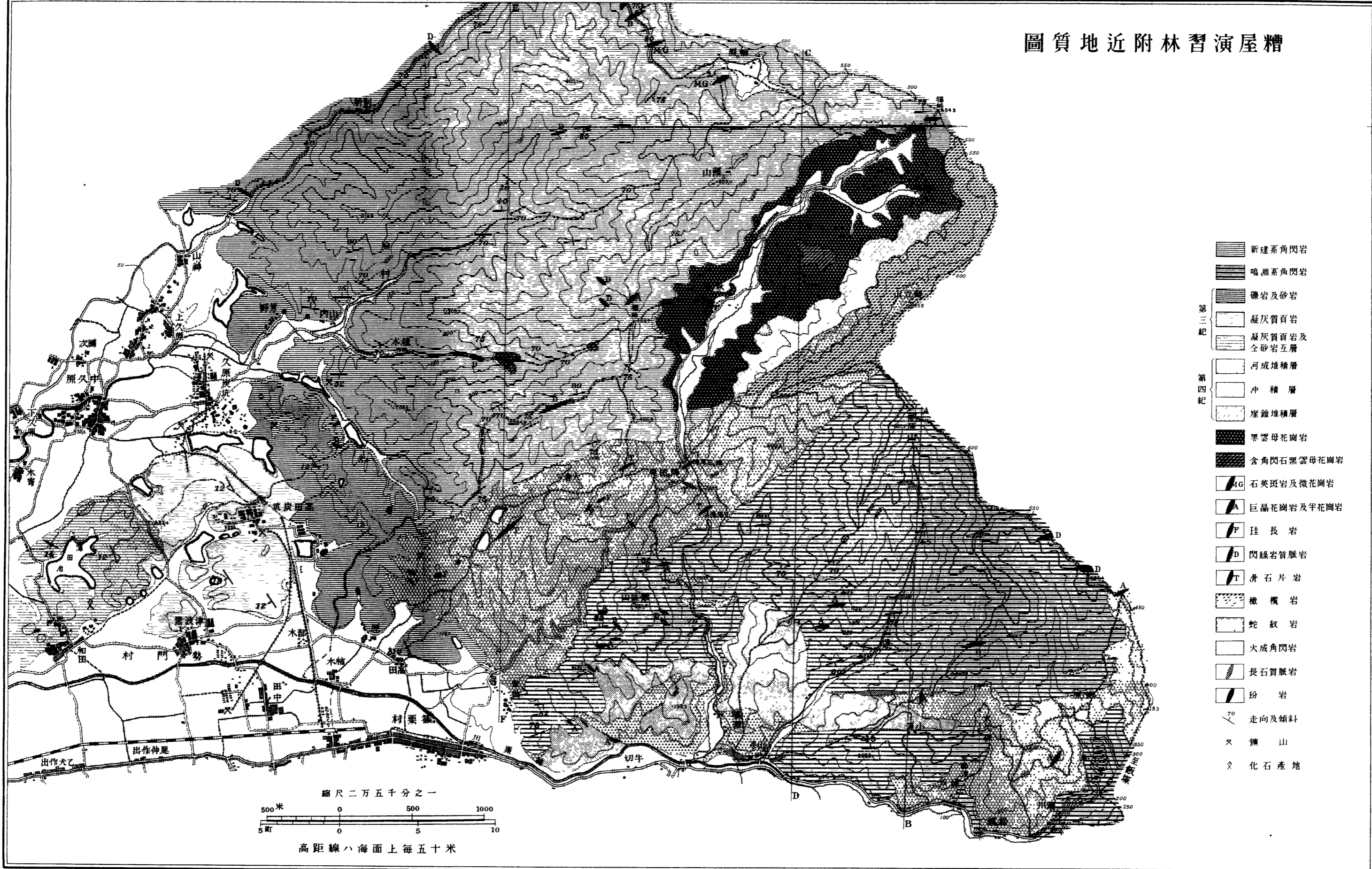
木下, 龜城
九州帝国大学工学部

瀧本, 清
九州帝国大学工学部

<https://doi.org/10.15017/14212>

出版情報 : 九州帝国大学農学部演習林報告. 9, pp.1-71, 1936-07-15. 九州大学農学部附属演習林
バージョン :
権利関係 :

圖質地近附林習演屋糟



- 新建系角閃岩
- 鳴洲系角閃岩
- 礫岩及砂岩
- 凝灰質頁岩
- 凝灰質頁岩及全砂岩互層
- 河成堆積層
- 沖積層
- 崖錐堆積層
- 黑雲母花崗岩
- 含角閃石黑雲母花崗岩
- 石英斑岩及微花崗岩
- 巨晶花崗岩及半花崗岩
- 珪長岩
- 閃綠岩質脈岩
- 滑石片岩
- 橄欖岩
- 蛇紋岩
- 火成角閃岩
- 長石質脈岩
- 玢岩
- 走向及傾斜
- 鐘山
- 化石產地

縮尺二万五千分之一
 500米 0 500 1000
 5町 0 5 10
 高距線ハ海面上每五十米