

[006]九州帝国大学農学部演習林報告表紙奥付等

<https://hdl.handle.net/2324/14206>

出版情報：九州帝国大学農学部演習林報告. 6, 1934-06-30. 九州大学農学部附属演習林
バージョン：
権利関係：

糟屋演習林地地形圖

梶 木 治 郎

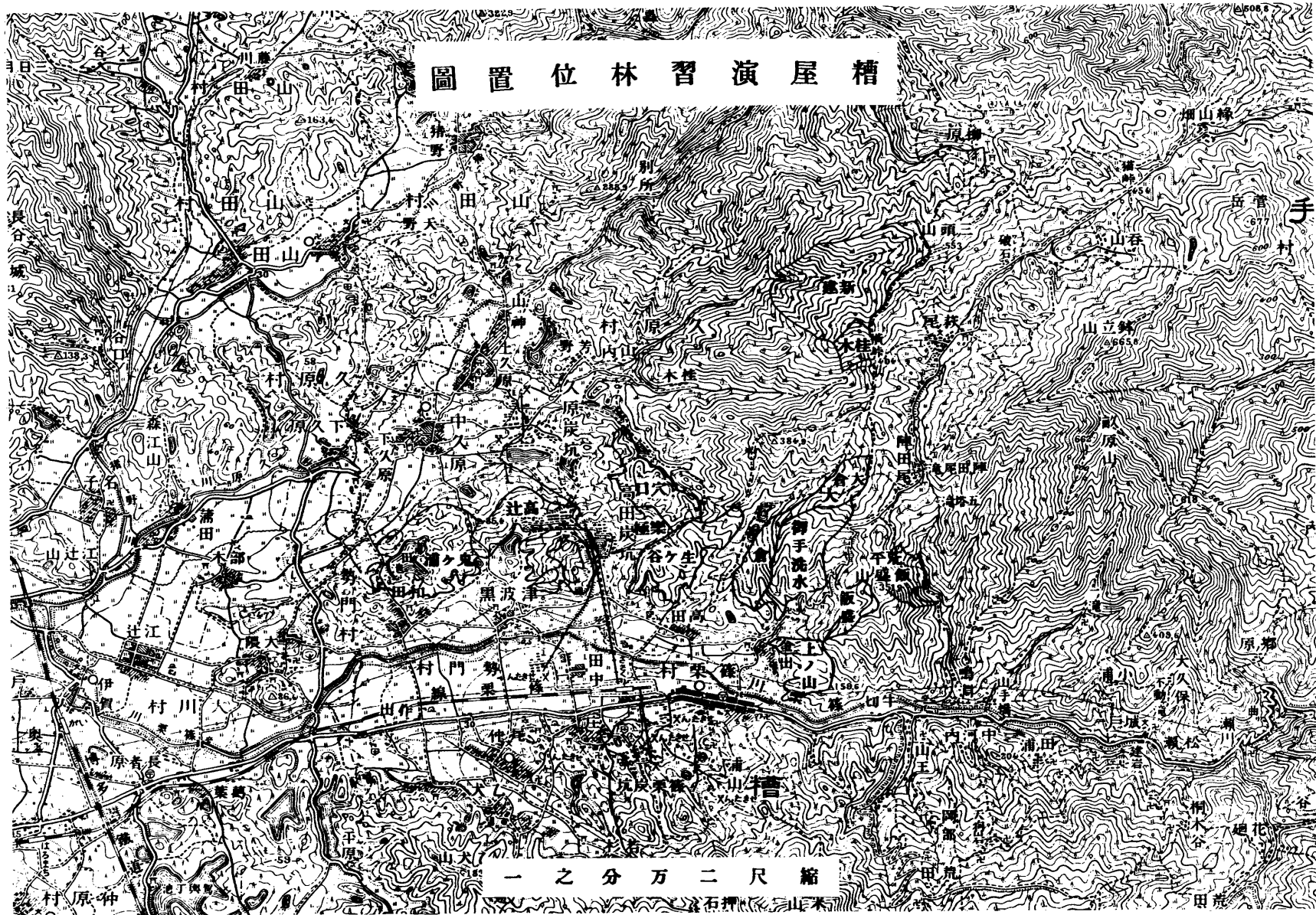
樋 口 勝

九州帝國大學農學部糟屋演習林地形圖

目 次

	糟屋演習林位置圖	(縮尺 50,000 分ノ一)
第一圖	穴口、極樂、生ヶ谷圍地	(縮尺 4,000 分ノ一)
第二圖	鬼ヶ浦、高辻圍地	(同 上)
第三圖	新建、桂木圍地	(同 上)
第四圖	大倉、御手洗水圍地	(同 上)
第五圖	荒平、飯盛、上ノ山圍地	(同 上)

槽屋演習林位置圖



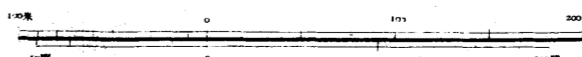
縮尺二萬分之一

槽屋演習林

字穴口字極樂字生ヶ谷地形圖

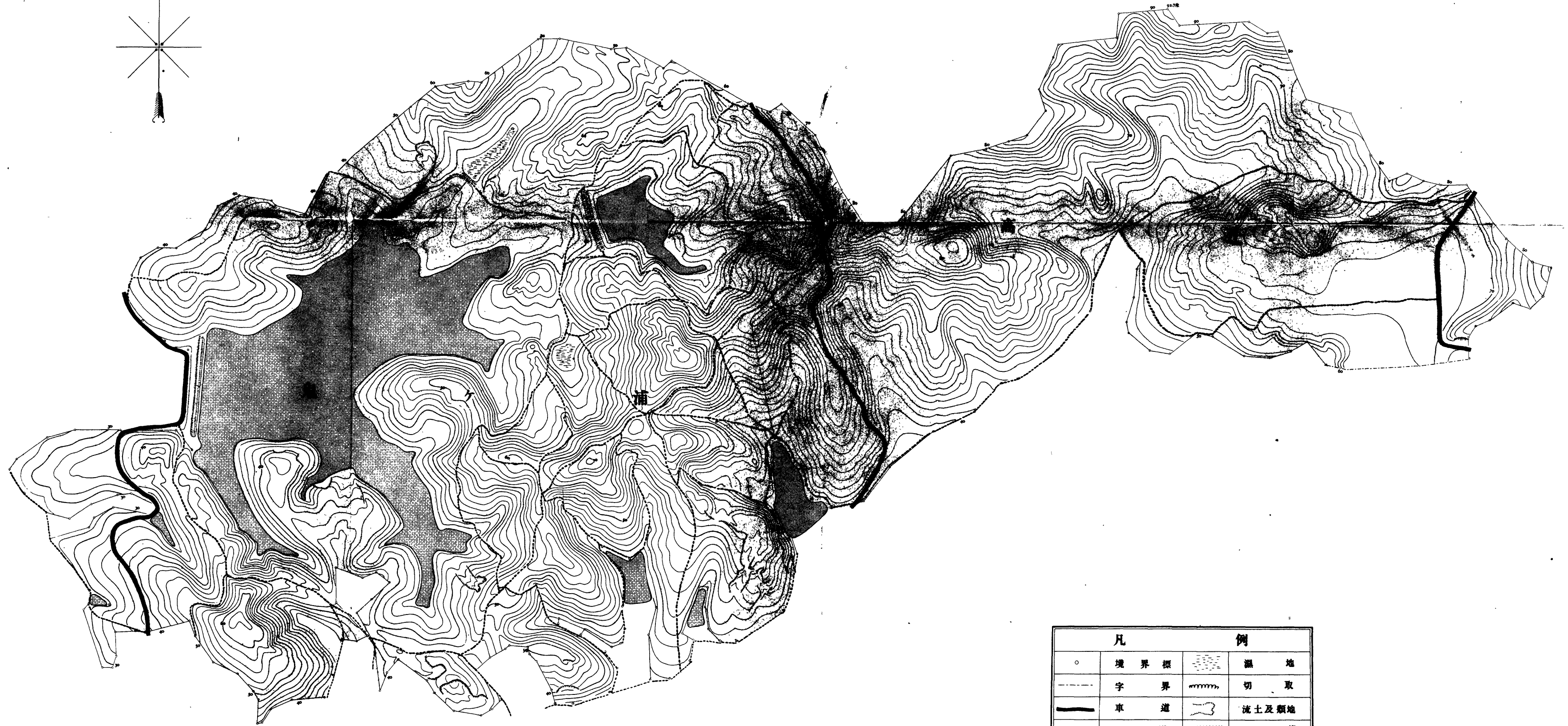
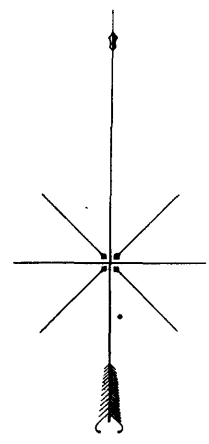


縮尺四千分壹



槽屋演習林

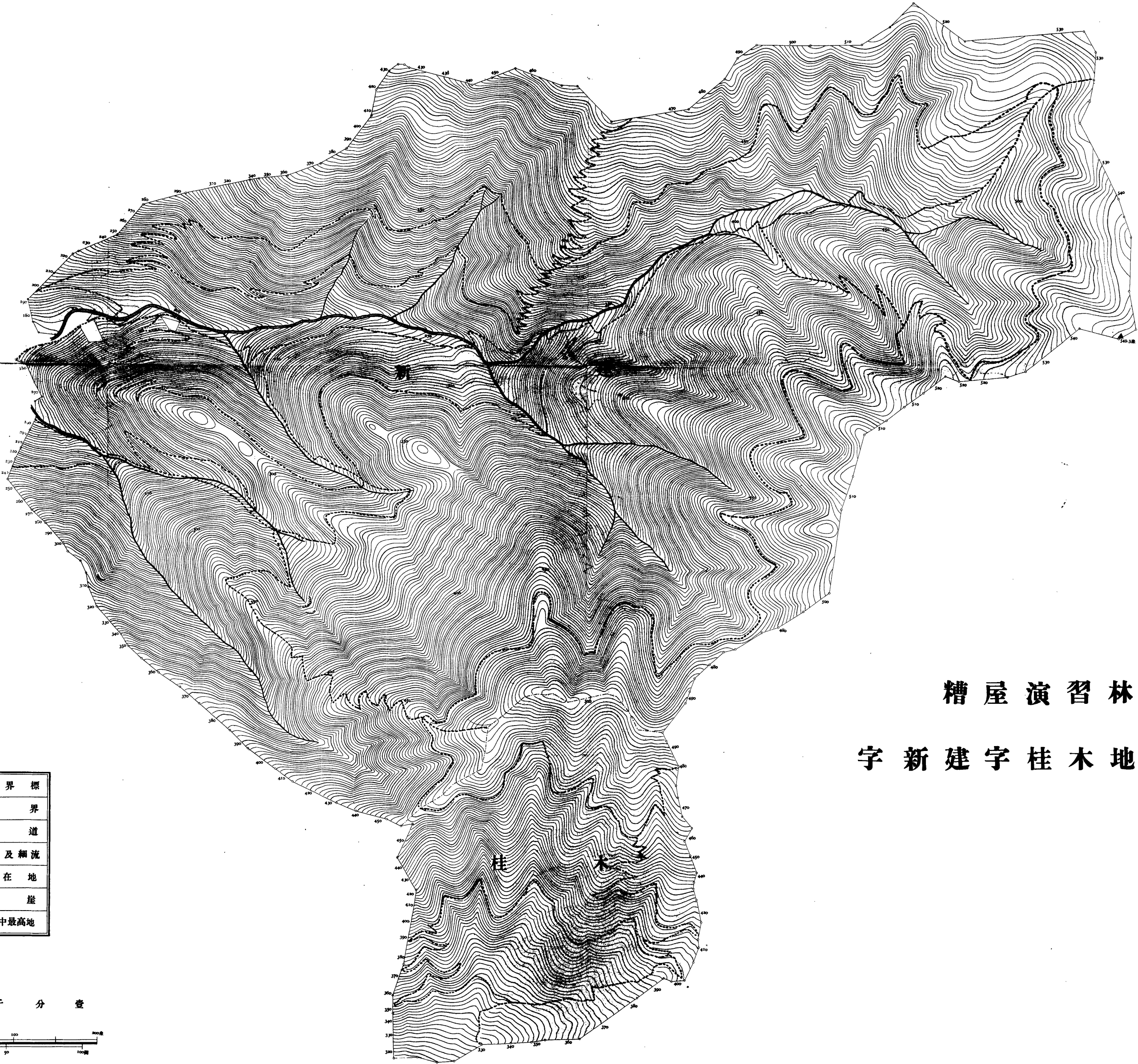
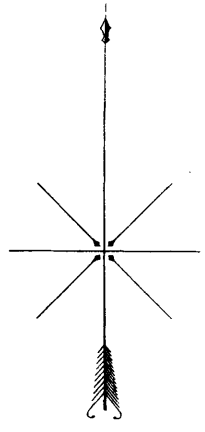
字鬼ヶ浦字高辻地形圖



凡	例		
○	境界標	▨	濕地
---	字界	~~~~~	切取
—	車道	~~~~~	流土及類地
---	步道		土堤
●	湖池	▲	圖地中最高地

縮尺 四 千 分 壹

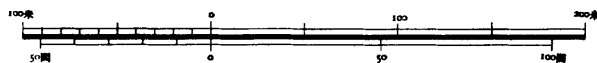




精屋演習林
桂木新建字地形圖

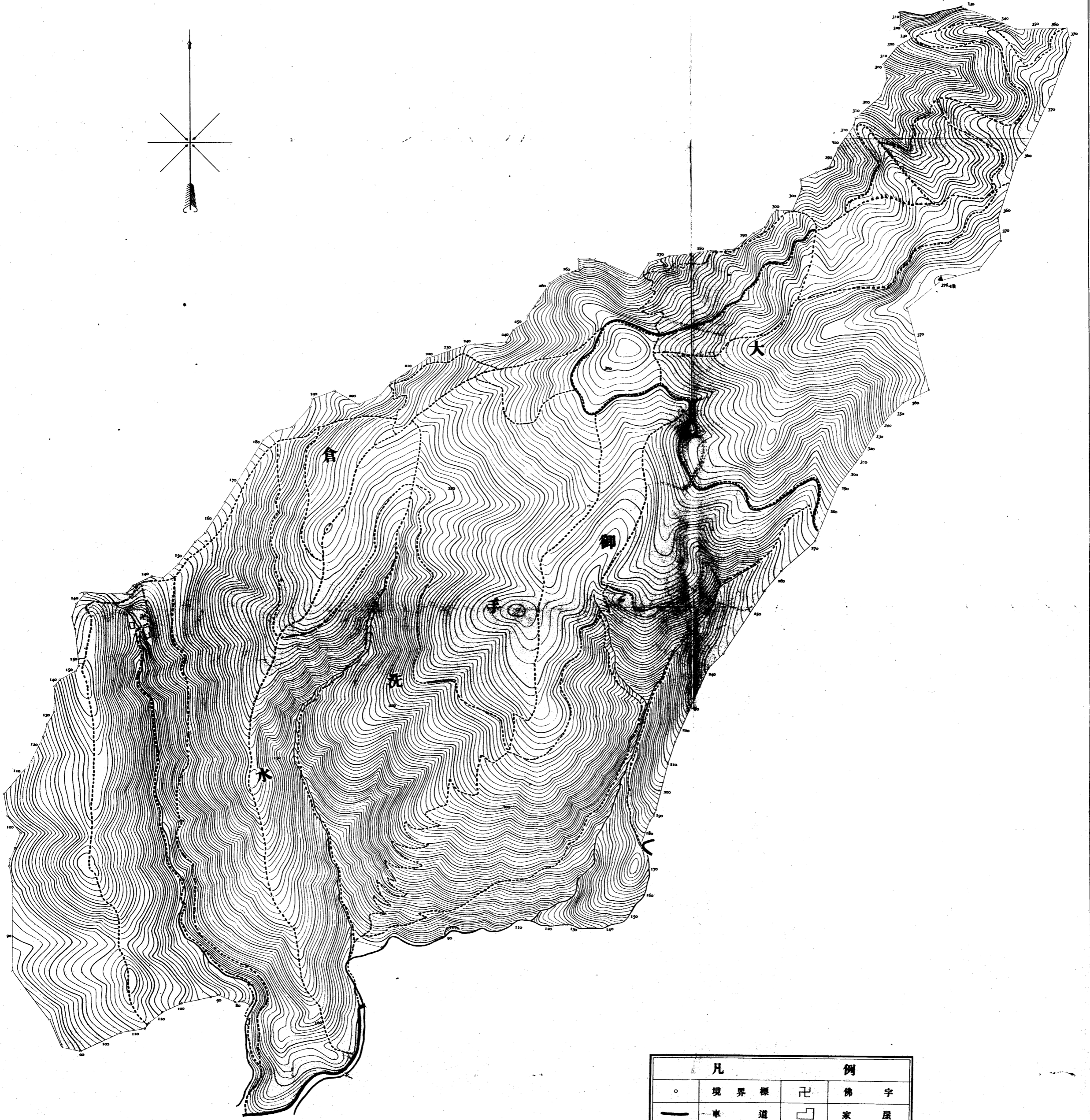
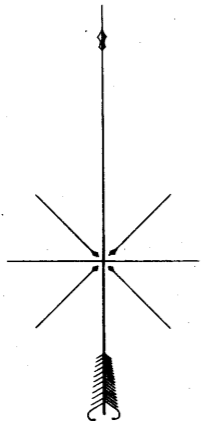
凡	○	境界標
	—	字界
例	—	步道
	—	小川及細流
	—	孕在地
	—	檢崖
	▲	園地中最高地

縮尺四千分壹



槽屋演習林

字大倉字御手洗水地形圖



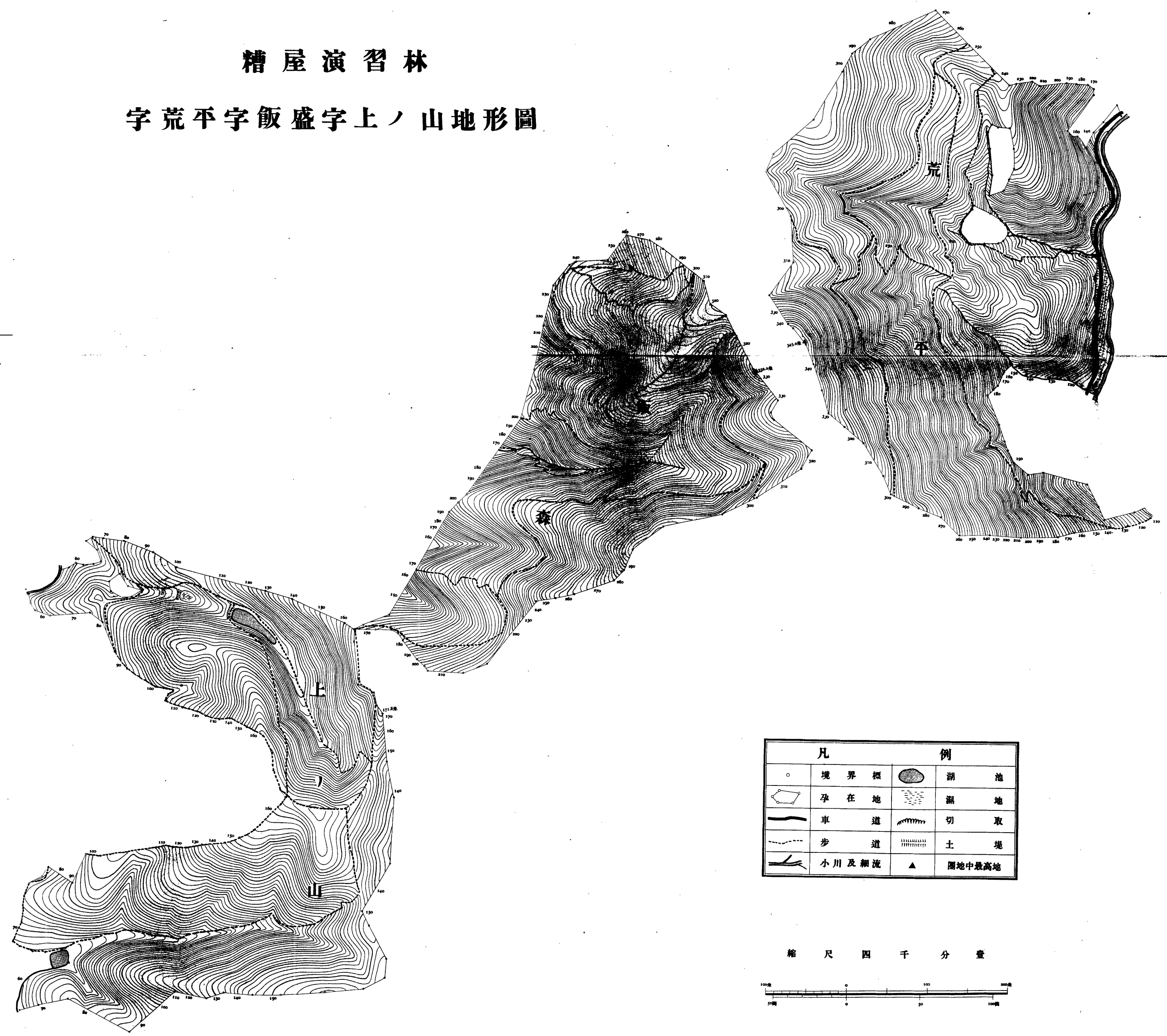
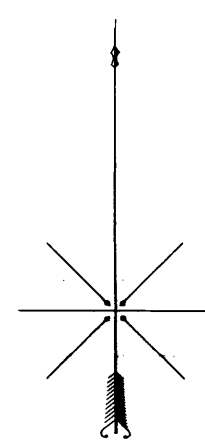
凡		例	
○	境界標	卍	佛字
—	車道	□	家屋
—	牛馬道	—	橋
—	步道	—	墩
—	小川及細流	▲	園地中最高地

縮尺四千分壹



精屋演習林

字荒平字飯盛字上ノ山地形圖



凡	例		
○	境界標	●	湖池
◊	孕在地	⋯	濕地
—	車道	⋯	切取
- - -	步道	⋯	土堤
~	小川及細流	▲	園地中最高地

縮尺四千分壹

