

邦領樺太北部幌登山に於けるエゾマツ、トドマツ— 齊林の成立に関する考察

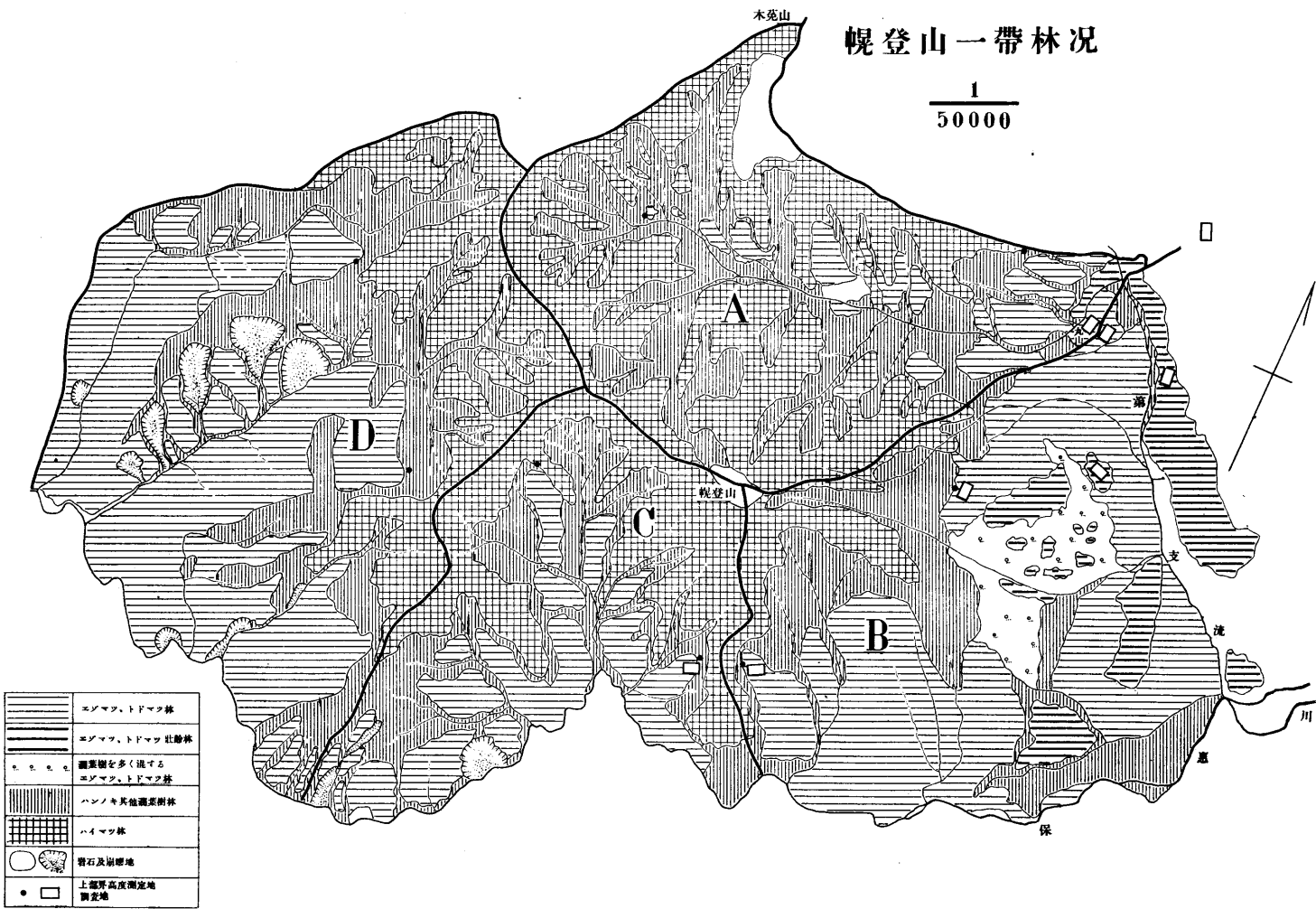
田中, 祐一
九州帝国大学演習林助手

<https://doi.org/10.15017/14205>

出版情報：九州帝国大学農学部演習林報告. 6, pp.1-106, 1934-06-30. 九州大学農学部附属演習林
バージョン：
権利関係：

第一圖 幌登山一帶林況

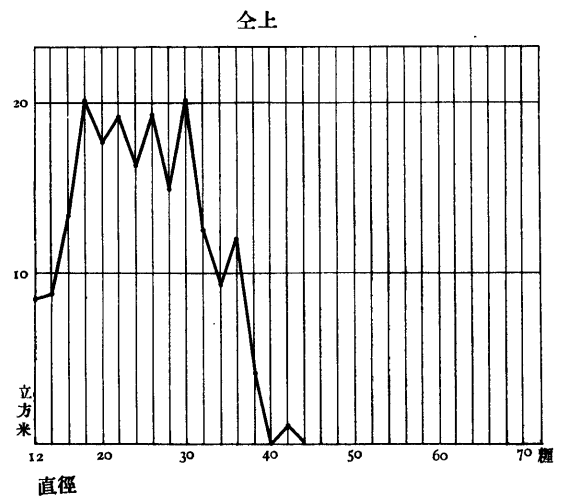
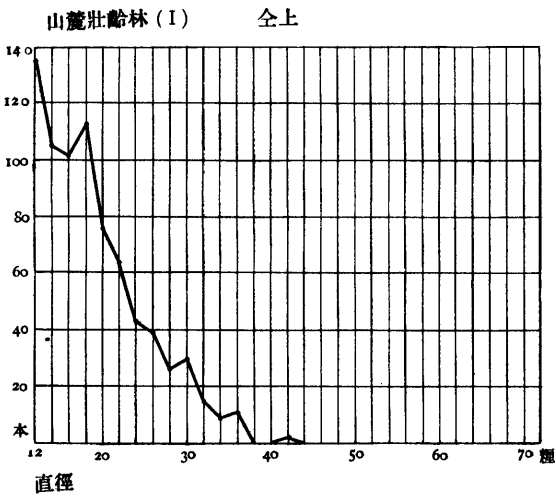
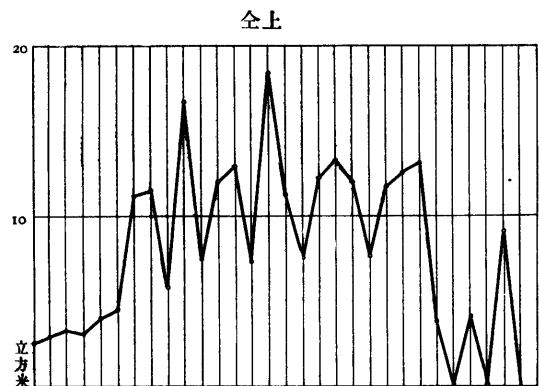
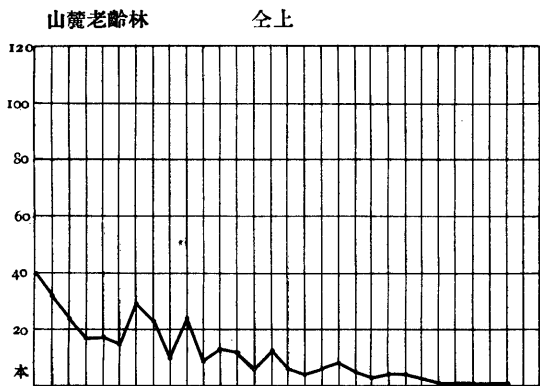
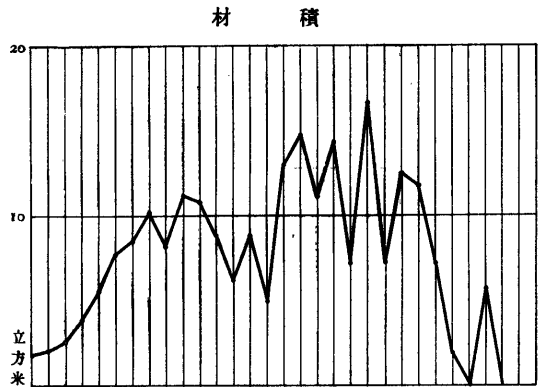
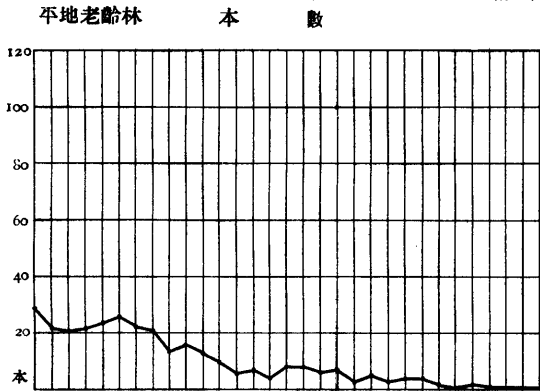
$\frac{1}{50000}$



	エゾマツ、トドマツ林
	エゾマツ、トドマツ 壯齡林
	闊葉樹を多く混する エゾマツ、トドマツ林
	ハンノキ其他闊葉樹林
	ハイマツ林
	磐石及崩壊地
	上標界高度測定地 調査地

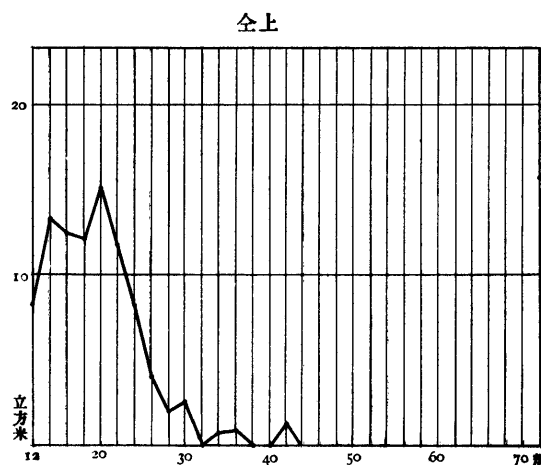
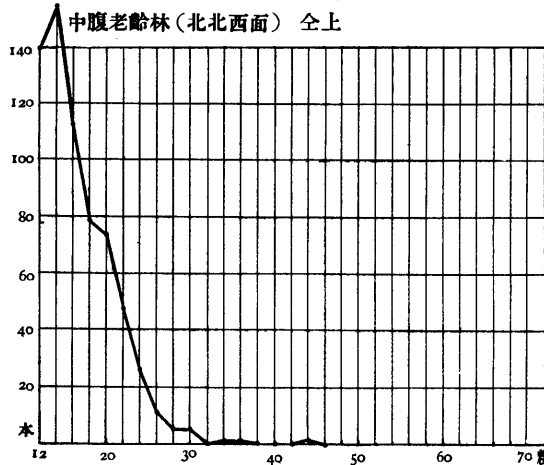
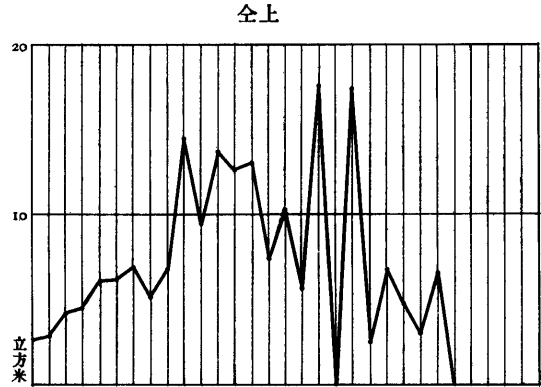
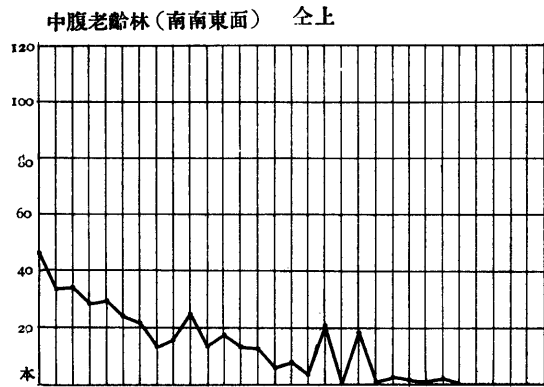
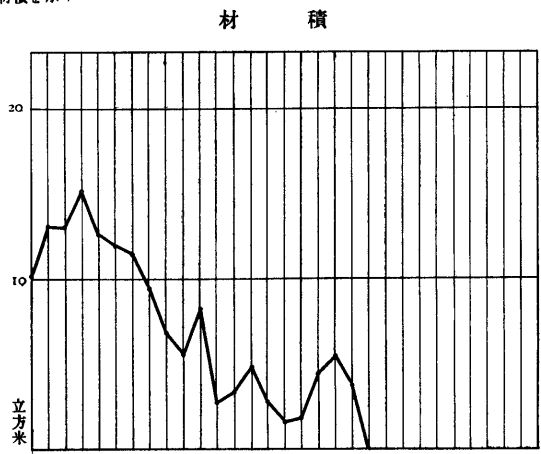
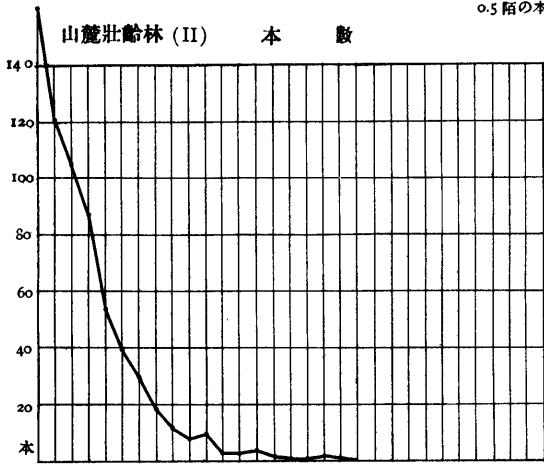
第二圖 本數、材積配分

0.5 畝の本數材積を示す



第三圖 本數、材積配分

0.5 倍の本數材積を示す



直徑

直徑

第四圖

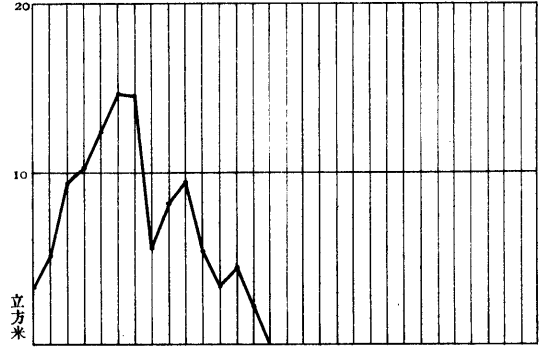
本數、材積配分

0.5 階の本數材積を示す

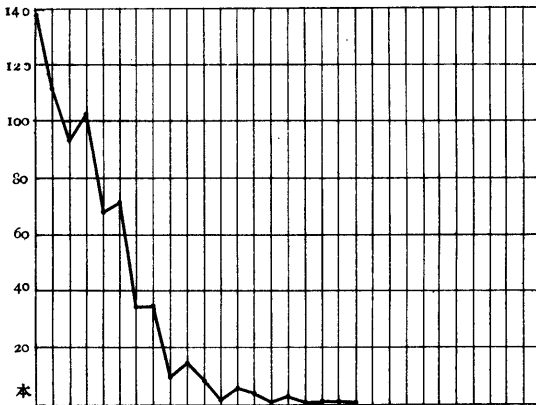
上部老齡林(南南西面) 本 數



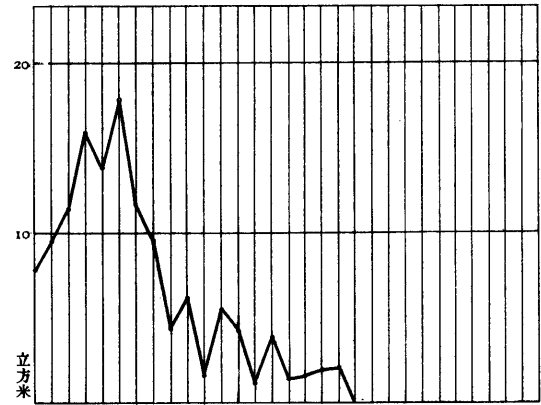
材 積



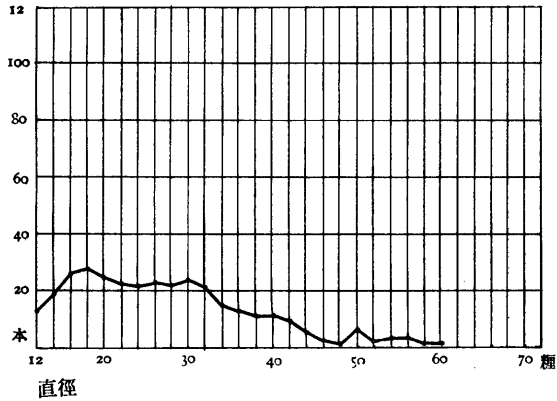
上部老齡林(北北東面) 全上



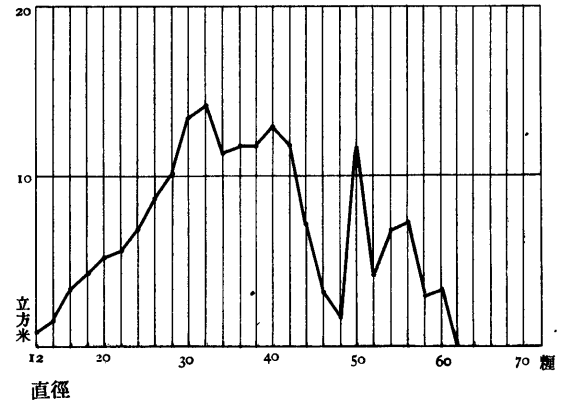
全上



上部老齡林(東面) 全上

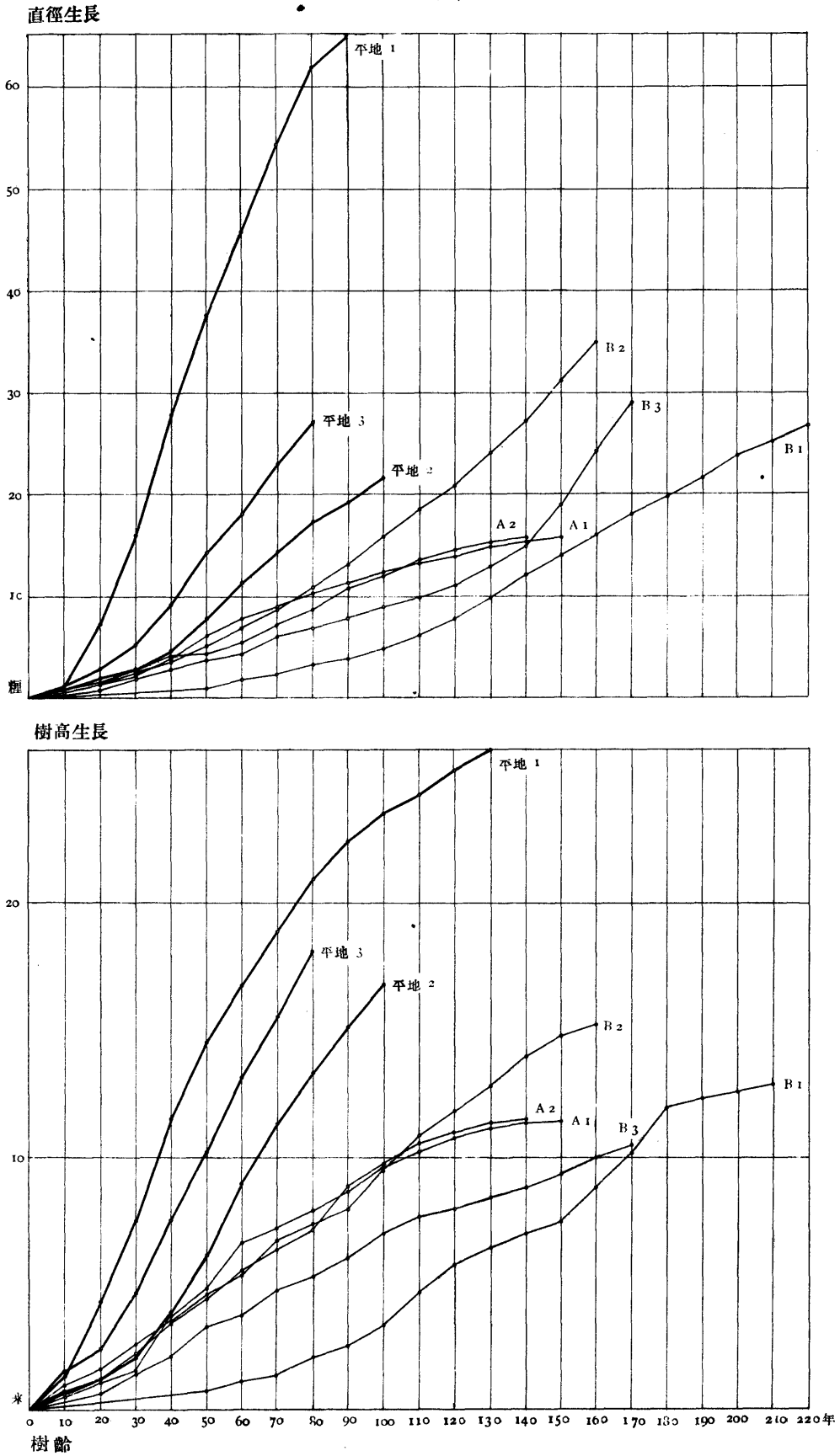


全上



第五圖

上部及平地老齡林 エゾマツ トドマツ 生長比較



第六圖

中腹壯齡林のエゾマツ、トドマツ不整形樹幹の一例

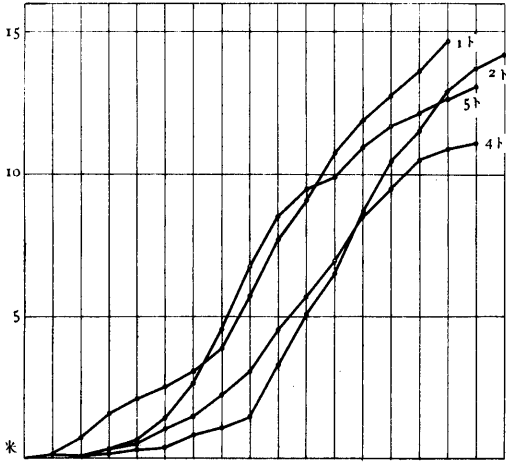
被壓時代の枝張りを残すもの



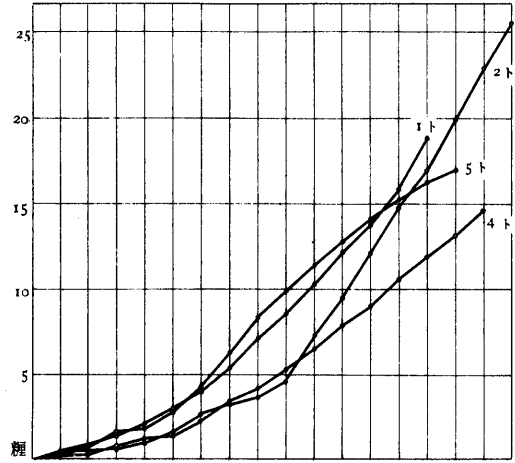
第七圖

中腹壯齡林 エゾマツ トドマツ 生長

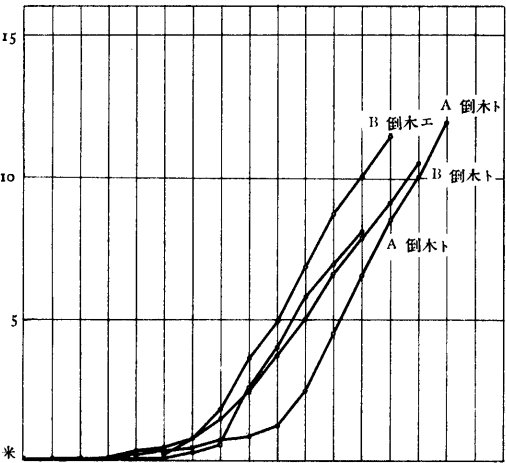
調査地 I 樹高生長



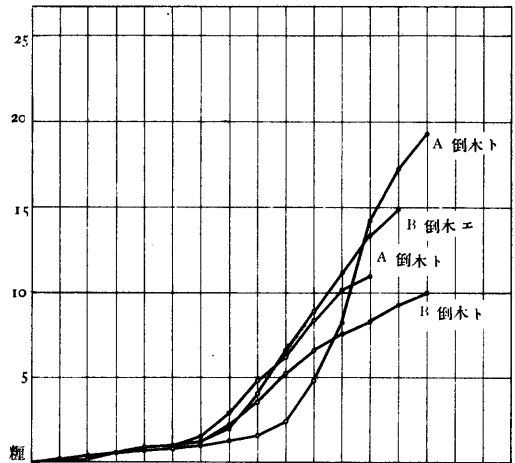
直徑生長



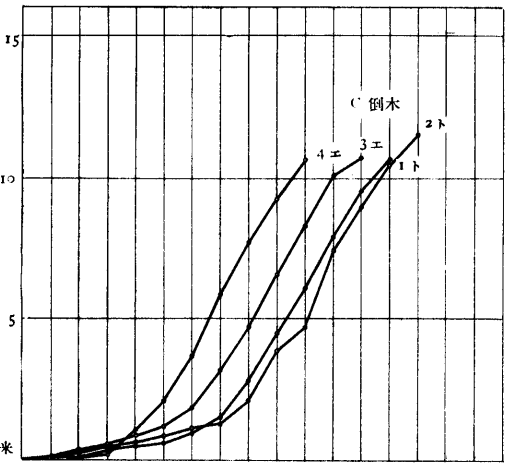
調査地 II 全上 同一腐朽倒木上に生立のもの



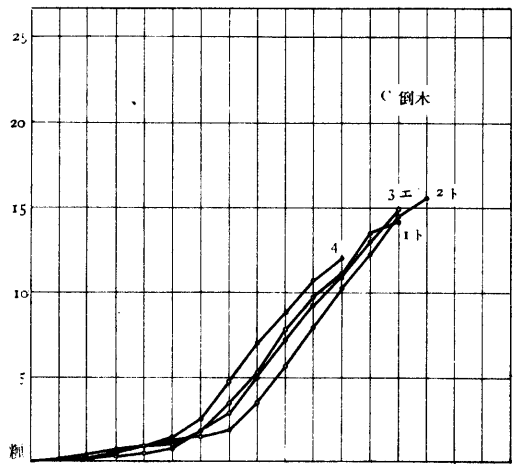
全上



調査地 II 全上 同一腐朽倒木上に生立のもの



全上



樹齡

樹齡

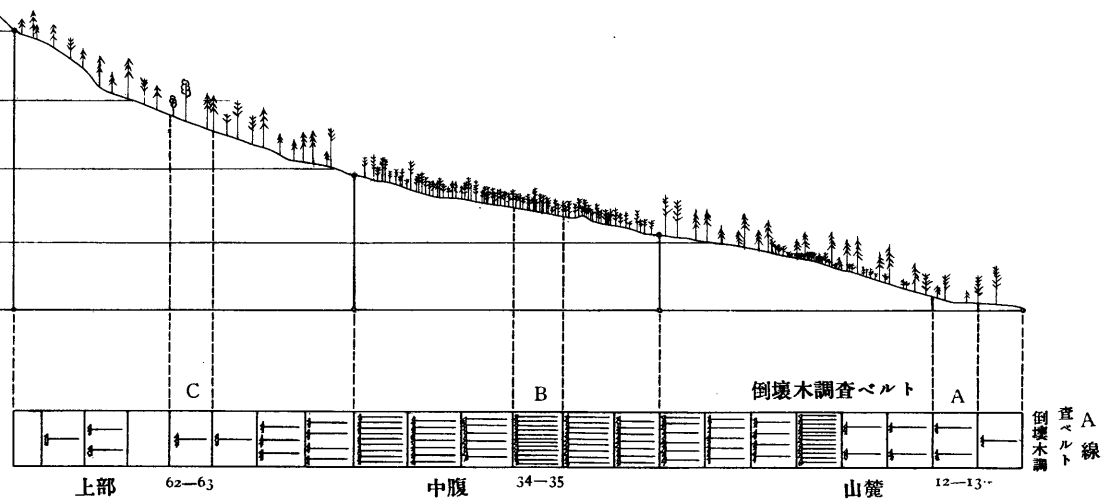
幌登山

1059
1000
900
800
700
600
500
400
300
200
米

第八圖 ベルト調査

(幌登山南東面嶺線)

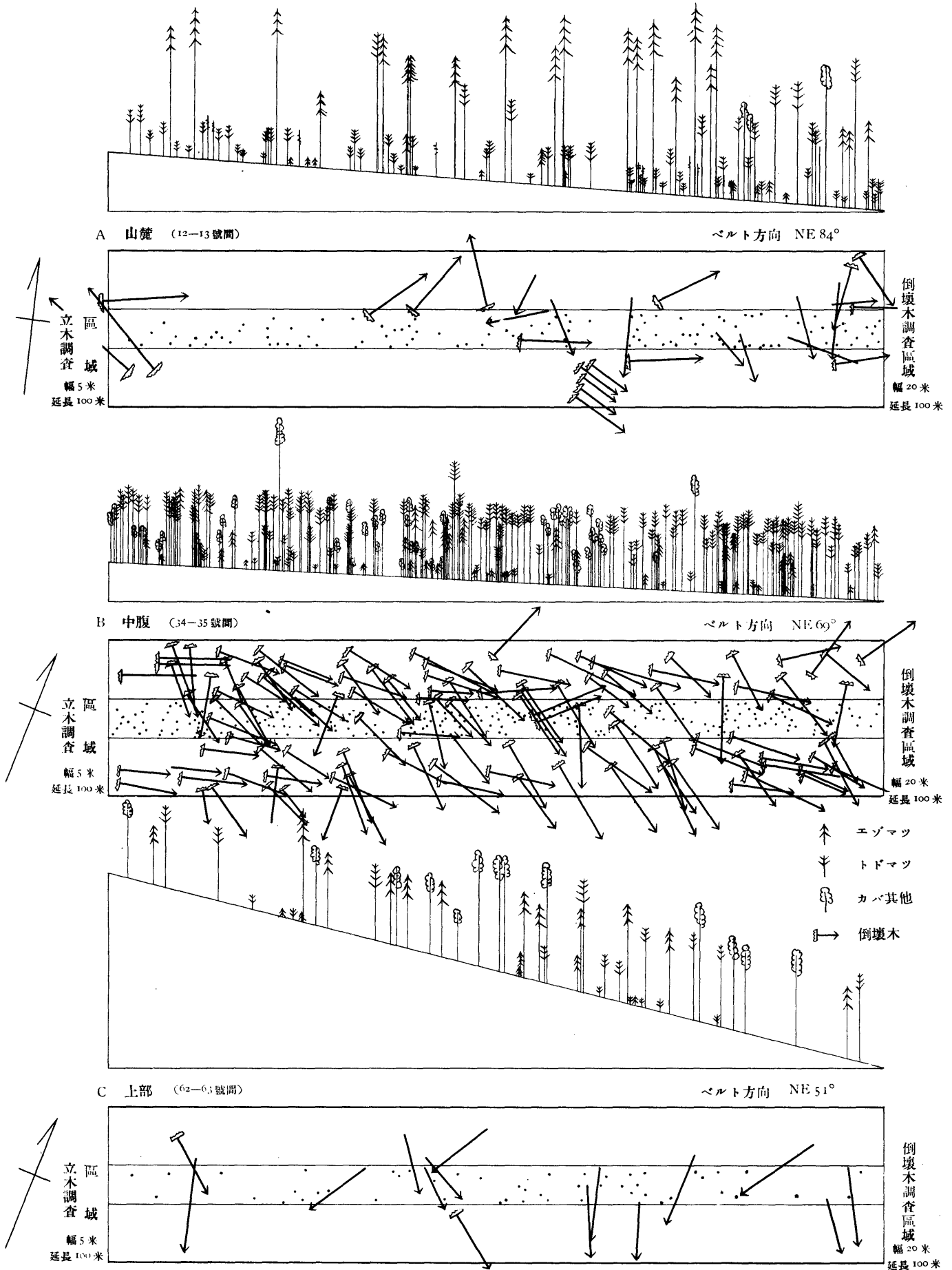
1
7500



一印は倒壊木本数歩合を示す

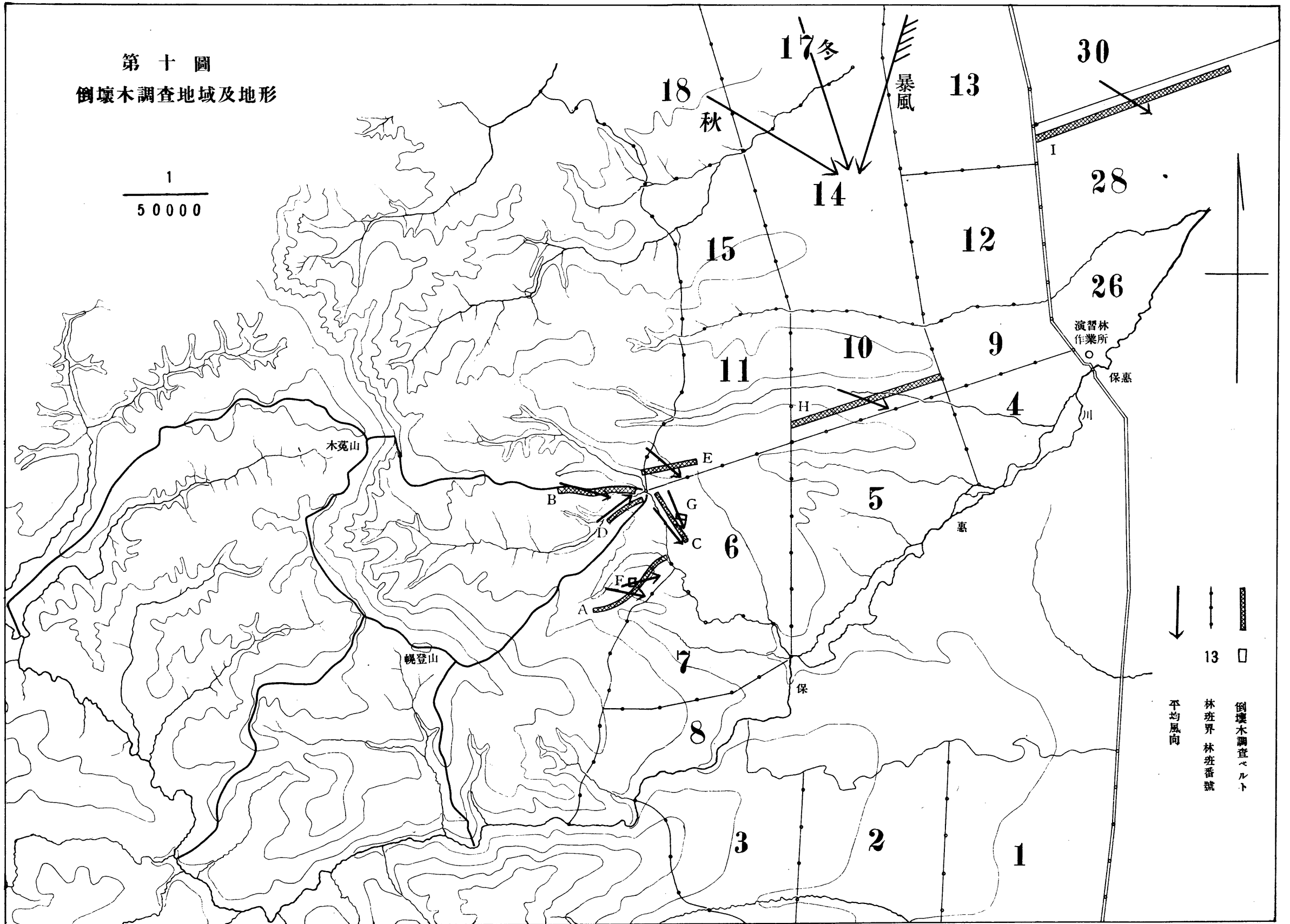
第九圖

ベルト調査 (幌登山南東面嶺線)



第十圖
倒壞木調査地域及地形

1
50000



↓ 平均風向
 ↓ 13 林班界
 ↓ 林班番號
 ▨ 倒壞木調査ベルト

木苑山

楓登山

演習林
作業所
保惠

川

暴風

17冬

18秋

14

30

13

28

12

26

15

10

9

11

4

5

6

惠

7

保

8

3

2

1

B

D

E

G

A

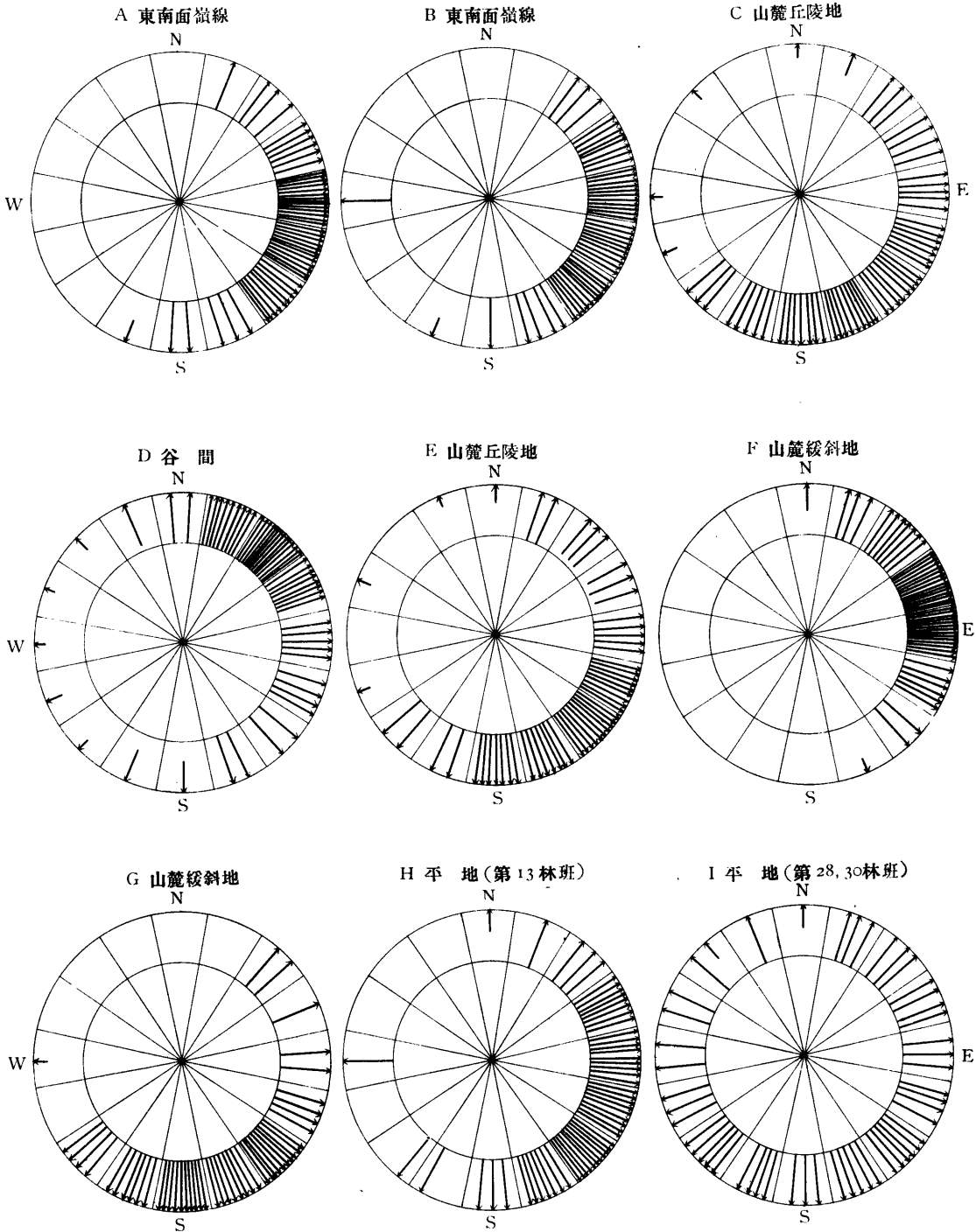
F

H

I

第十一圖

倒壞木本數方向步合



第十二圖

樺太主要地平均風向

