

[002]邦領樺太北部原生林に於けるエゾマツ・トドマツの更新及び根系に関する研究

植村, 恒三郎
九州帝国大学演習林長

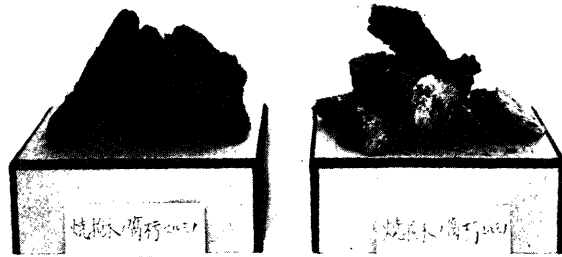
田中, 祐一
九州帝国大学演習林助手

<https://doi.org/10.15017/14201>

出版情報：九州帝国大学農学部演習林報告. 2, pp.1-84, 1932-03. 九州大学農学部附属演習林
バージョン：
権利関係：



第一圖版

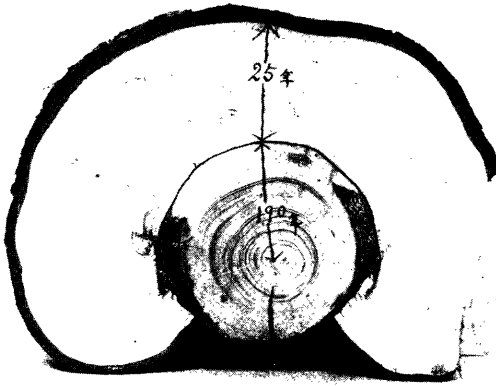


I. 山火後に生立せるエゾマツ、トマツ林より採集せる炭化物(第十四林班)(7乃至8頁参照)

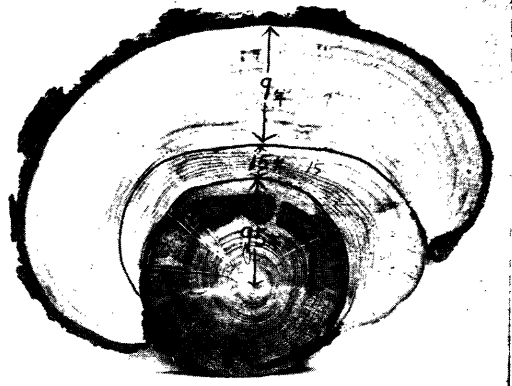


II. 同上(第十四林班)(7乃至8頁参照)

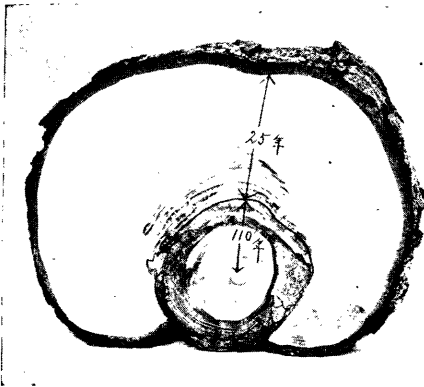
第二圖版



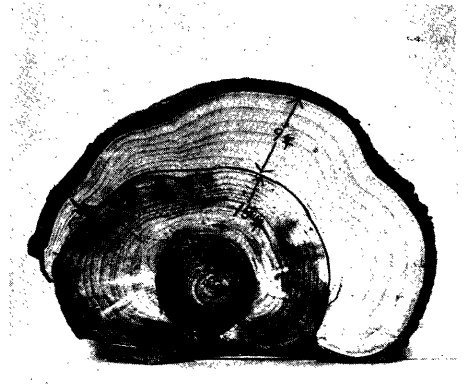
I.



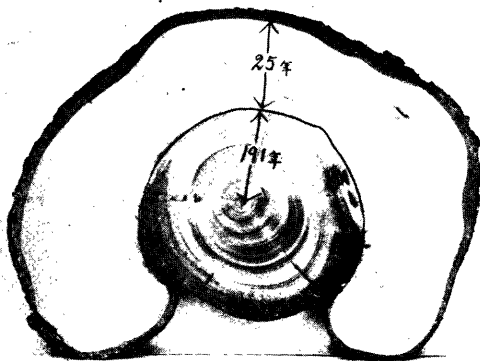
II.



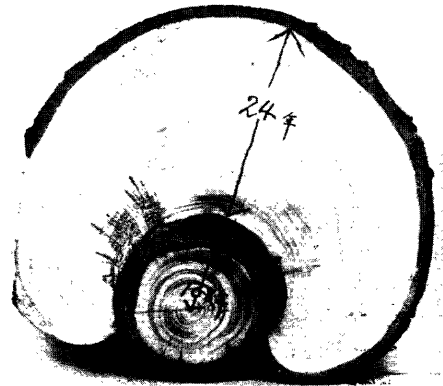
III.



IV.



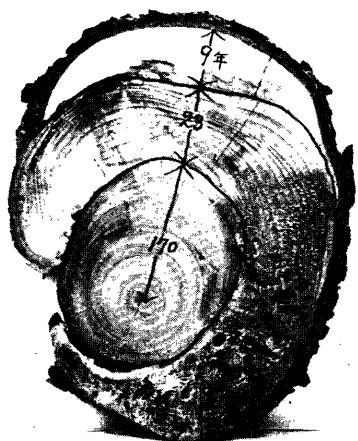
V.



VI.

I—VI. 燒殘木に於ける山火の痕跡(11 頁第三表参照)

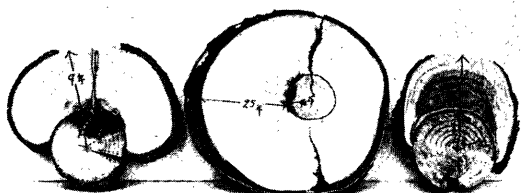
第三圖版



VII.



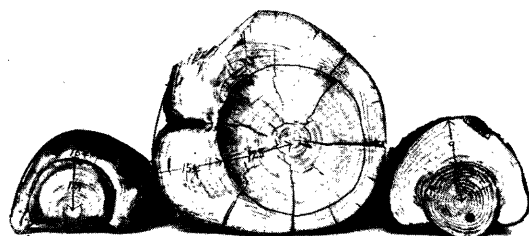
VIII.



IX.

X.

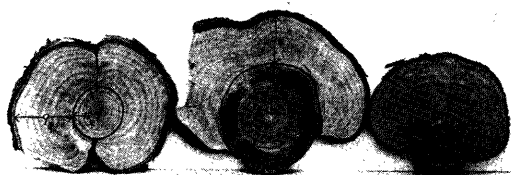
XI.



XII.

XIII.

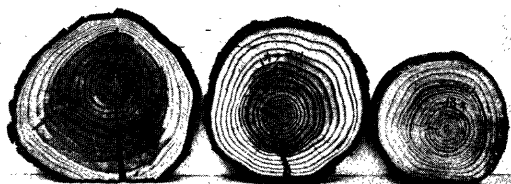
XIV.



XV.

XVI.

XVII.



I.

II.

III.

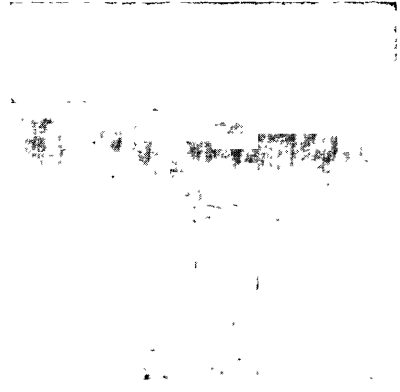
VII—XVII. 焼殘木に於ける山火の痕跡 (II 頁第三表參照)

I、II、III. 山火後の草生地に生立せるエゾマツ、グイマツ

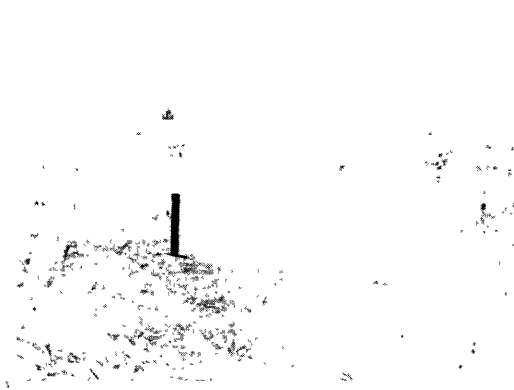
第四圖版



I



II.



III.



IV.



V.



VI.

- I. 焼跡地に於けるヤナギランの大群落 (12 乃至 14 頁参照)
 II. エソマツ、トヤマツに更新されつゝある焼跡地 (焼跡調査地 III. IV 附近)
 III. 焼跡地に生立せるエソノダケカンバ (焼跡調査地 II)
 IV. 焼跡地に生立せるエソマツ、トヤマツ (焼跡調査地 IV 附近)
 V. 焼跡地に生立せるエソマツ、ガイマツ、エソノダケカンバの並立生長せるもの (焼跡調査地 II)
 VI. 焼跡地に生立せるガイマツ (焼跡調査地 V)

第五圖版



I. 山火後成立せるエゾマツ、トマツ林（林型 I） ×印は孤立状態のエゾマツにして樹幹析解を爲せり（第十圖、第十一圖、附表第五及 23 乃至 24 頁参照）



II. 山火後成立せるエゾマツ、トマツ（林型 I） 集團狀に生立せるエゾマツ（第十圖、第十一圖、第十二圖、第十三圖、附表第五及 23 乃至 24 頁参照）

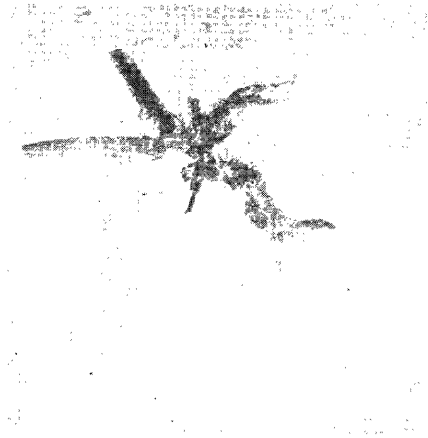
第六圖版



I.



II.



III.



IV.



V.



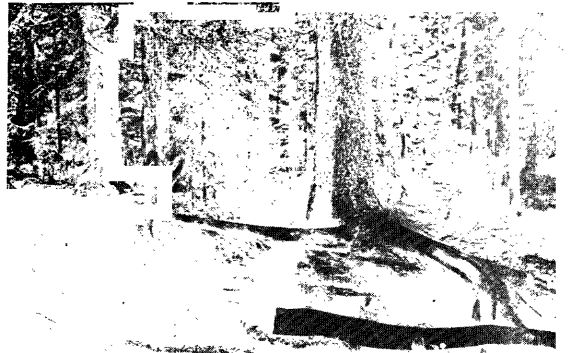
VI.

I—VI. 老齡なるエゾマツ、トマツの根株を逆立して倒木上の古き根(白色部)を示す(61乃至62頁参照)

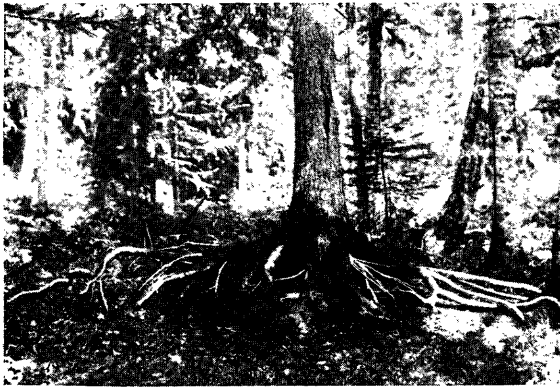
第七圖版



I.



II.



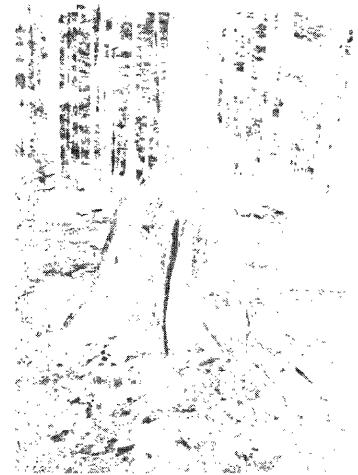
III.



IV.



V.



VI.

- I—III. 老齡なるエゾマツの根と倒木上の古き根(白色部)(第十五林班)(61 乃至 62 頁参照)
 [寫眞 III は倒木方向に直角なる太き根を示す]
- IV. 倒木の株に生ぜるエゾマツ幼時の根(第十林班)(61 乃至 62 頁参照)
- V—VI. 倒木の株に生ぜるエゾマツの老齡となりたるもの(根系調査主林木時代第一號調査木)
 (V は東面、VI は北面) (60 乃至 62 頁参照)

第八圖版

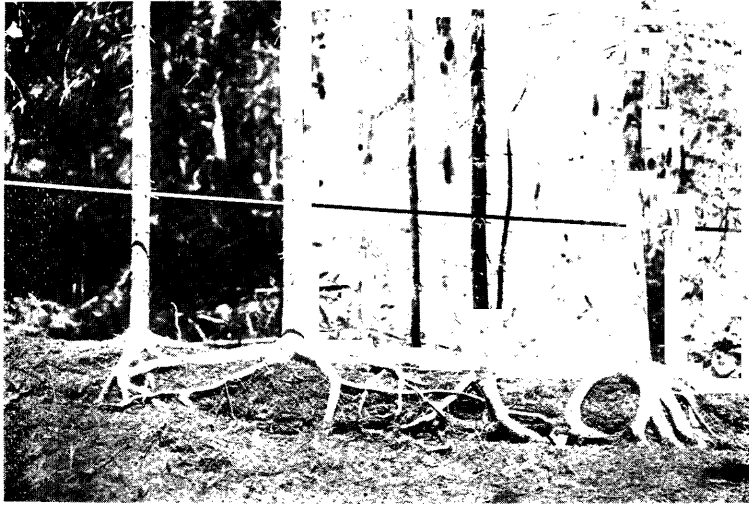


I. 倒木上のエゾマツ、トマツの根系調査：前生樹時代 更新調査地 I 倒木 A 號
(第十六圖、第二十九圖及 57 乃至 58 頁參照)

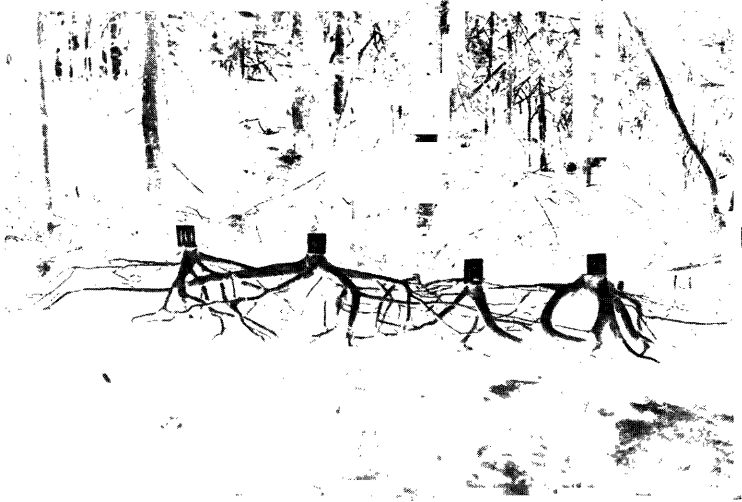


II. 根系調査：主林木となる見込ある壯齡時代 (第二十九圖及 59 乃至 60 頁參照)

第九圖版



I. 根系調査：主林木さなる見込ある壯齡時代（第二十九圖及第三十一乃至第三十四圖、59乃至60頁參照）



II. 同上 腐朽倒木を除きたるもの（第三十一乃至第三十四圖及59乃至60頁參照）

第十圖版



I. 根系調査：主林木時代（第三十圖及 60 乃至 62 頁參照）



II. 同上 腐朽倒木を除きたるもの（第三十圖及 60 乃至 62 頁參照）

第十一圖版

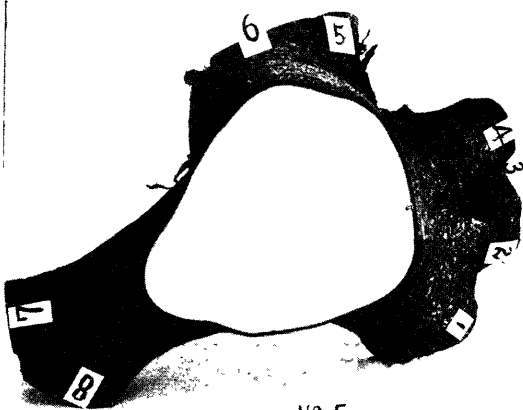


I. 根系調査：主林木時代第二號調査木（第三十五圖及 60 乃至 62 頁參照）
メートル尺は倒木の方向を示す。番號は第 71 頁第三十九表參照



II. 同上 第三號調査木（第三十六圖及 60 乃至 62 頁參照）

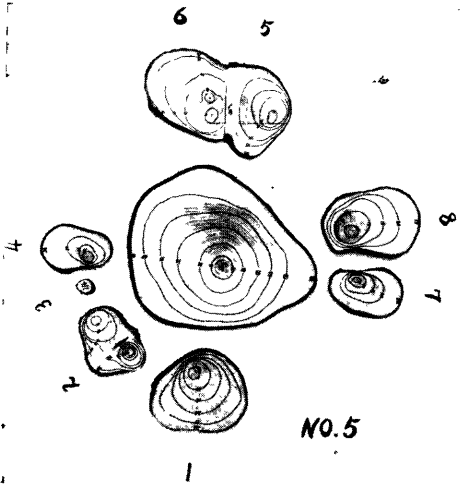
第十二圖版



NO 5

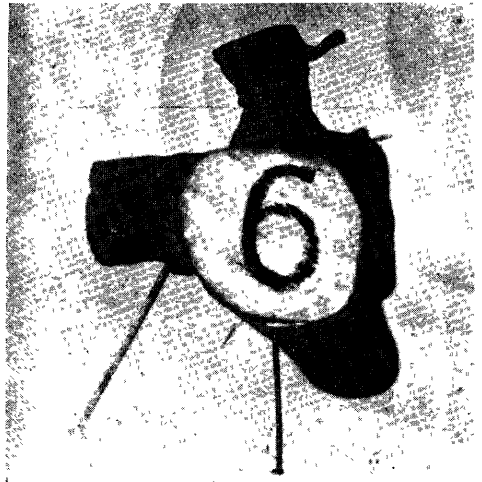


II.



NO.5

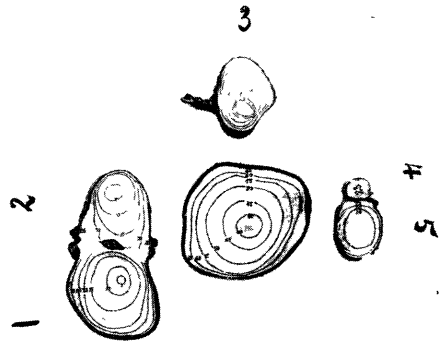
III.



IV.



V.

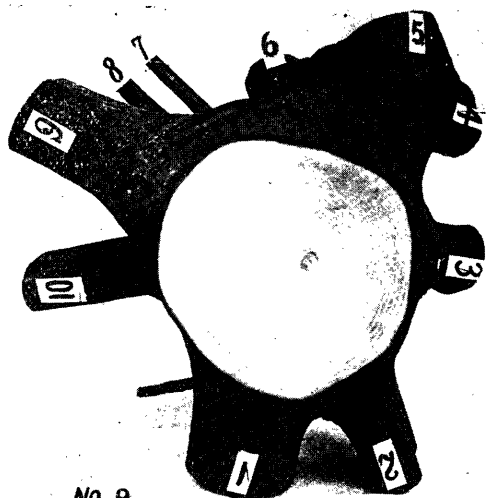


NO.6

VI.

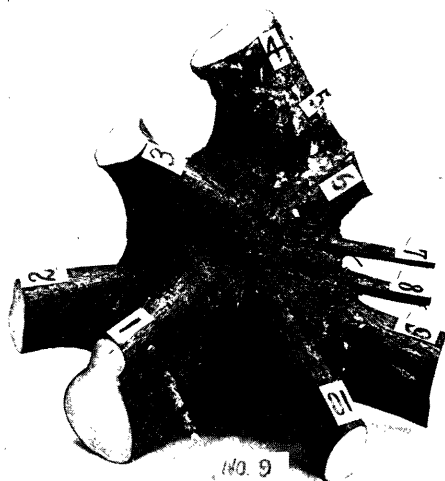
- I. 根系調査：主林木となる見込ある壯齡時代第五號調査木根株上面
- II. 同上 下面
- III. 同上 各根部切斷面
- IV. 根系調査：主林木となる見込ある壯齡時代第六號調査木根株上面
- V. 同上 下面
- VI. 同上 各根部切斷面（69 乃至 70 頁第三十八表及 73 頁第四十表参照）

第十三圖版



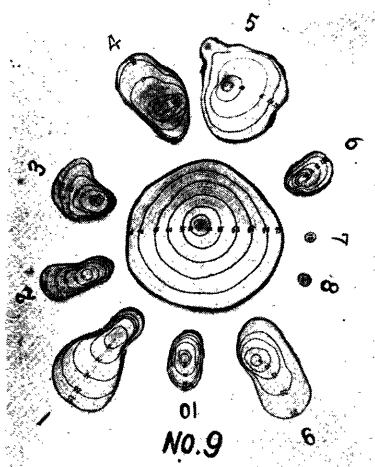
No. 9

I.



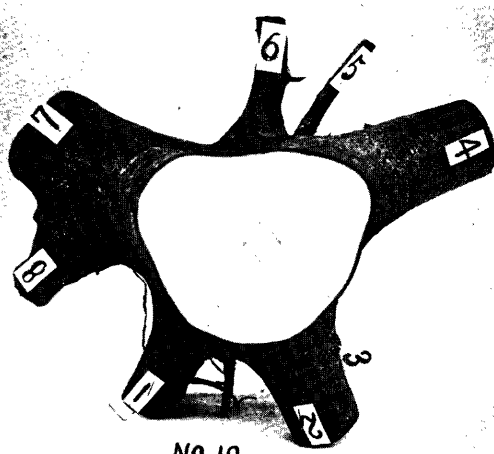
No. 9

II.



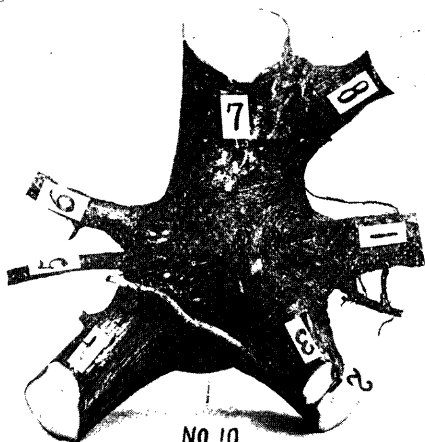
No. 9

III.



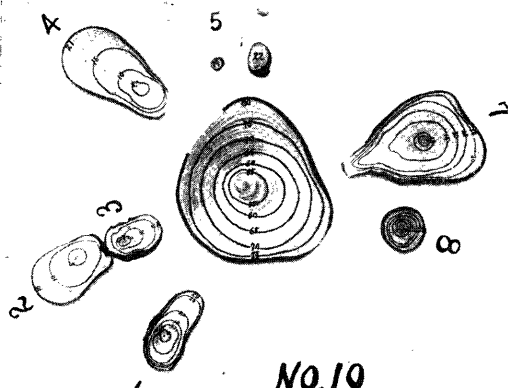
No. 10

IV.



No. 10

V.

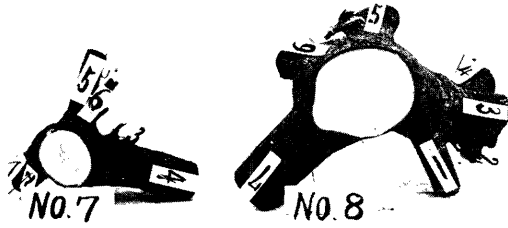


No. 10

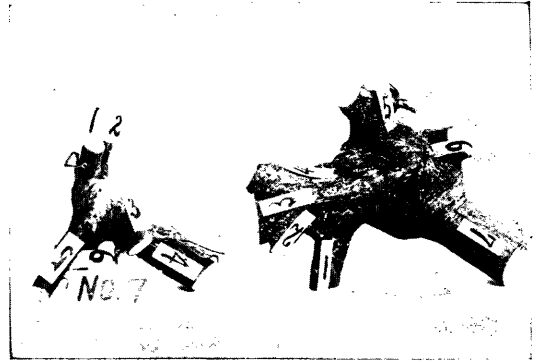
VI.

- I. 根系調査：主林木となる見込ある壯齡時代第九號調査木根株上面
- II. 同上 下面
- III. 同上 各根部切断面
- IV. 根系調査：主林木となる見込ある壯齡時代第十號調査木根株上面
- V. 同上 下面
- VI. 同上 各根部切断面（第三十八表及第四十表參照）

第十四圖版



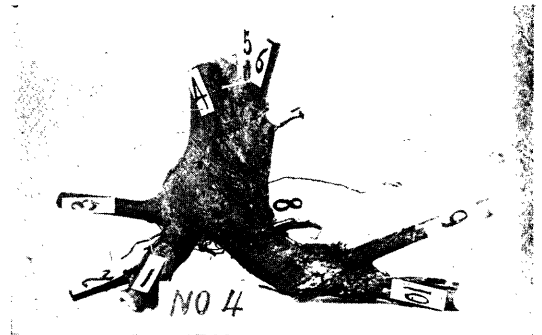
I.



II.



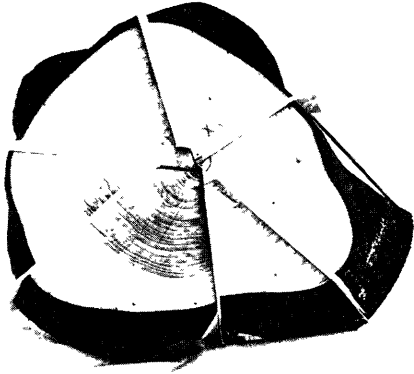
III.



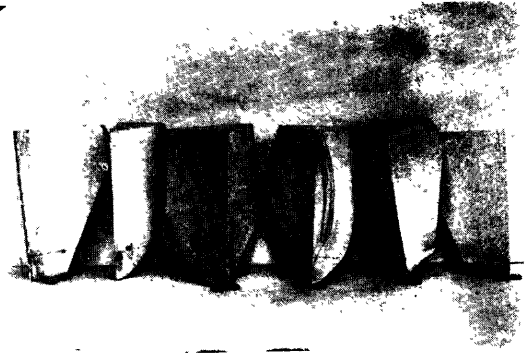
IV.

- I. 根系調査：主林木となる見込ある壯齡時代第七號、第八號調査木根株上面
 II. 同上 下面
 III. 同上 第四號調査木根株上面
 IV. 同上 下面（第三十八表參照）

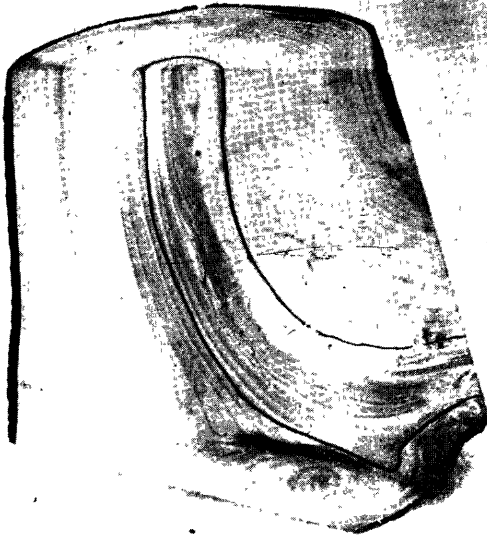
第十五圖版



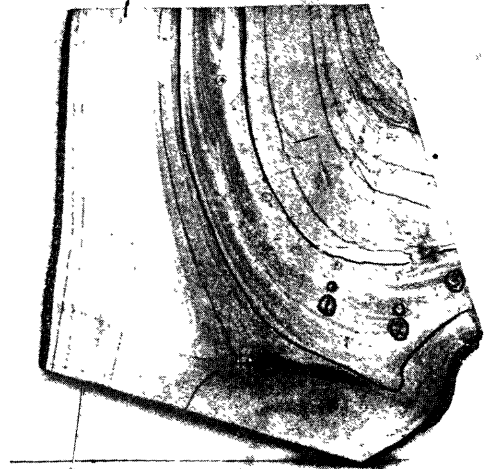
I.



II.



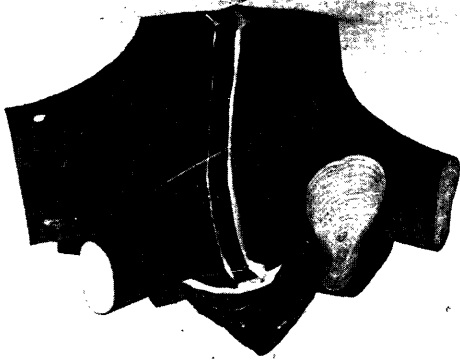
III.



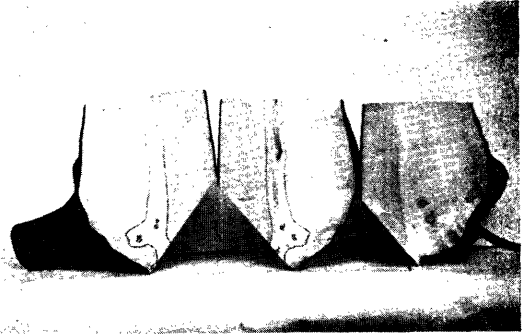
IV.

I—II. 根系調査：主林木となる見込ある壯齡時代根株切斷第五號調査木
III—IV. 同上 第六號調査木（第三十七圖及第四十表參照）

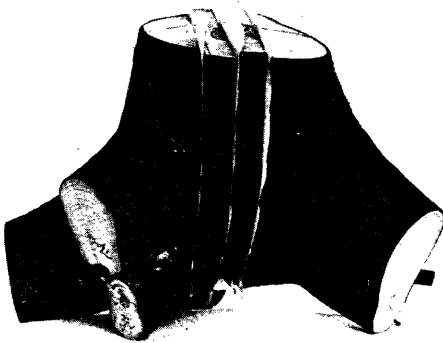
第十六圖版



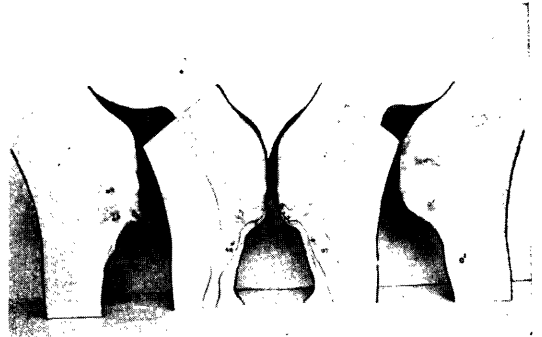
I.



II.



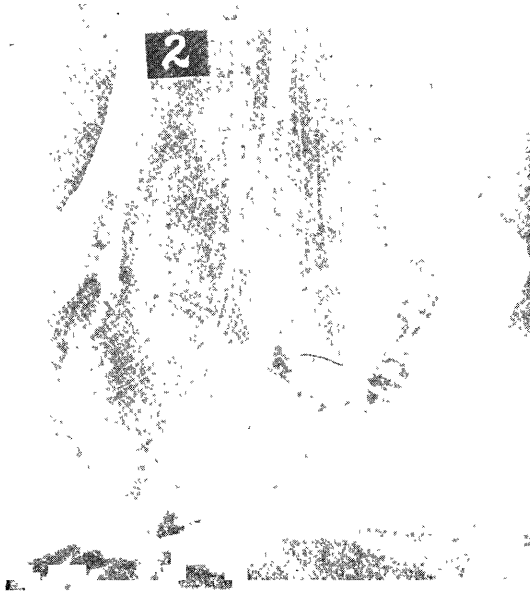
III.



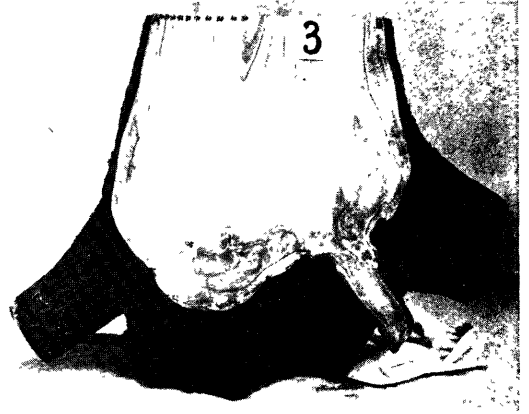
IV.

I—II. 根系調査：主林木さなる見込ある壯齡時代根株切斷第九號調査木
III—IV. 同上 第十號調査木（第三十八圖及第四十表參照）

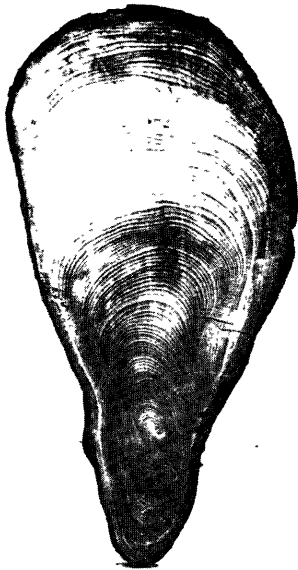
第十七圖版



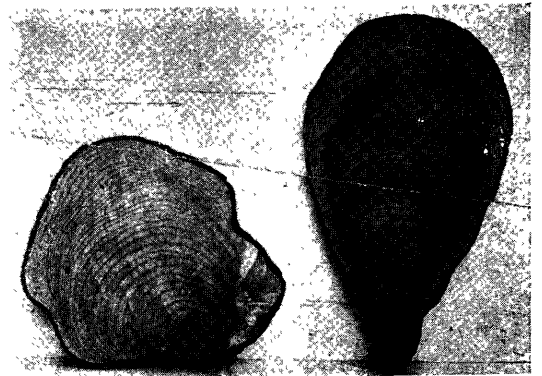
I.



II.



III.



IV.

- I. 根系調査：主林木時代根株切斷第二號調査木
II. 同上 第三號調査木(74 頁第四十一表參照)
III-IV. 老齡なるエゾマツの根の偏心生長(61 頁參照)