



貴重書

松竹梅春着深色

天保
壬寅
新板

福

升
題
同
頁
八
百
六

特別
196

24
4

くしあ



安達の家臣百崎
 久之進の娘於七
 後小彌倉の御前
 檀下女郎封文毛



おしほ

相模の國領の
 悪漢水島直重
 後小彌倉の御前
 の金貨武平

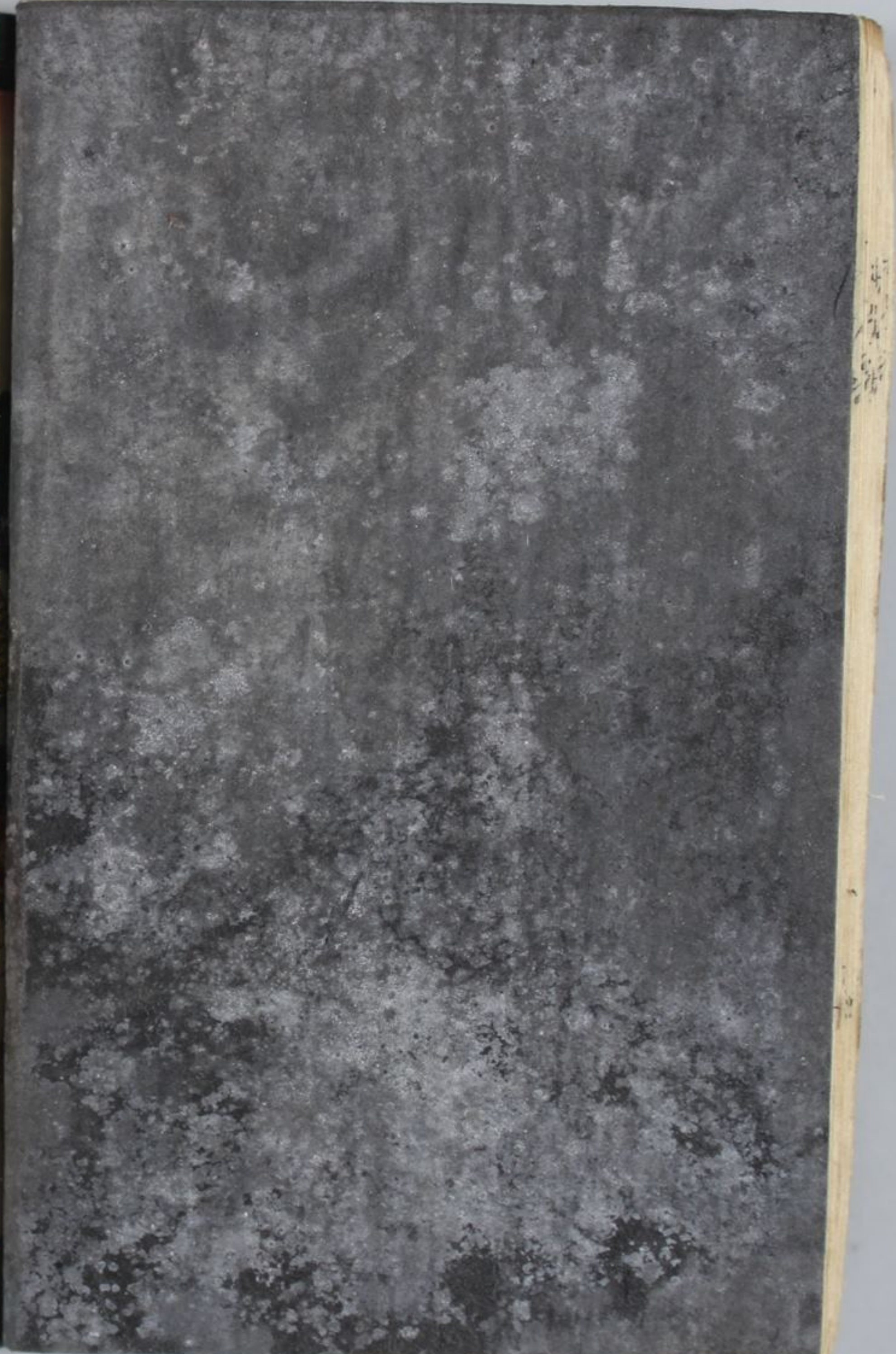


美圖垣笑顔作
一聲齋芳鶴画

壽鶴堂

九清版

下





英國板
 笑聲作
 一喜う二笑
 ようし 新画
 力の巻
 天保十二
 寅卯板
 芝林の巻
 喜鶴堂丸清板





女
 背負
 物
 行
 走
 姿
 態
 描
 寫
 精
 緻
 衣
 服
 紋
 樣
 細
 密
 結
 實
 帶
 子
 寬
 大
 垂
 下
 頗
 有
 威
 嚴
 之
 感
 此
 種
 裝
 束
 多
 見
 於
 武
 將
 之
 妻
 女
 或
 貴
 族
 之
 女
 子
 也
 其
 背
 負
 之
 物
 似
 為
 衣
 料
 或
 被
 褥
 等
 物
 其
 形
 狀
 頗
 為
 特
 殊
 且
 其
 帶
 子
 之
 結
 法
 亦
 有
 其
 特
 殊
 之
 處
 此
 種
 裝
 束
 之
 源
 由
 恐
 難
 考
 究
 惟
 其
 形
 狀
 之
 特
 殊
 與
 帶
 子
 之
 結
 法
 之
 特
 殊
 似
 與
 武
 將
 之
 裝
 束
 有
 關
 也
 此
 種
 裝
 束
 之
 源
 由
 恐
 難
 考
 究
 惟
 其
 形
 狀
 之
 特
 殊
 與
 帶
 子
 之
 結
 法
 之
 特
 殊
 似
 與
 武
 將
 之
 裝
 束
 有
 關
 也



此
 種
 裝
 束
 之
 源
 由
 恐
 難
 考
 究
 惟
 其
 形
 狀
 之
 特
 殊
 與
 帶
 子
 之
 結
 法
 之
 特
 殊
 似
 與
 武
 將
 之
 裝
 束
 有
 關
 也
 此
 種
 裝
 束
 之
 源
 由
 恐
 難
 考
 究
 惟
 其
 形
 狀
 之
 特
 殊
 與
 帶
 子
 之
 結
 法
 之
 特
 殊
 似
 與
 武
 將
 之
 裝
 束
 有
 關
 也
 此
 種
 裝
 束
 之
 源
 由
 恐
 難
 考
 究
 惟
 其
 形
 狀
 之
 特
 殊
 與
 帶
 子
 之
 結
 法
 之
 特
 殊
 似
 與
 武
 將
 之
 裝
 束
 有
 關
 也

日文
24L
3

美

京蘇南... 三目 对本丸

美體山女香 美文香

書藏... 會半... 幽遊... 藤人

富士大輝... 末廣... 冊

林... 春... 色... 冊

忠臣藏... 冊

天... 十二... 寅... 主... 條... 會... 舞... 史... 目... 録

喜... 堂... 軒

青

女... 星... 青... 次... 順

此本... 會... 問... 星

會... 冊

遊... 冊

女... 實... 變... 次... 順

香... 數... 對... 國... 貞... 画

美... 圖... 且... 矣... 藤... 非

文

圖書

年度

文
書