



貴重書

旅見振袖日記

天保壬寅新板
福川堂川口版

上

国
特別
1965

24
104 4



40.8.26
7306531



美圖垣笑顔作
香蝶樓國貞画

全本 六冊

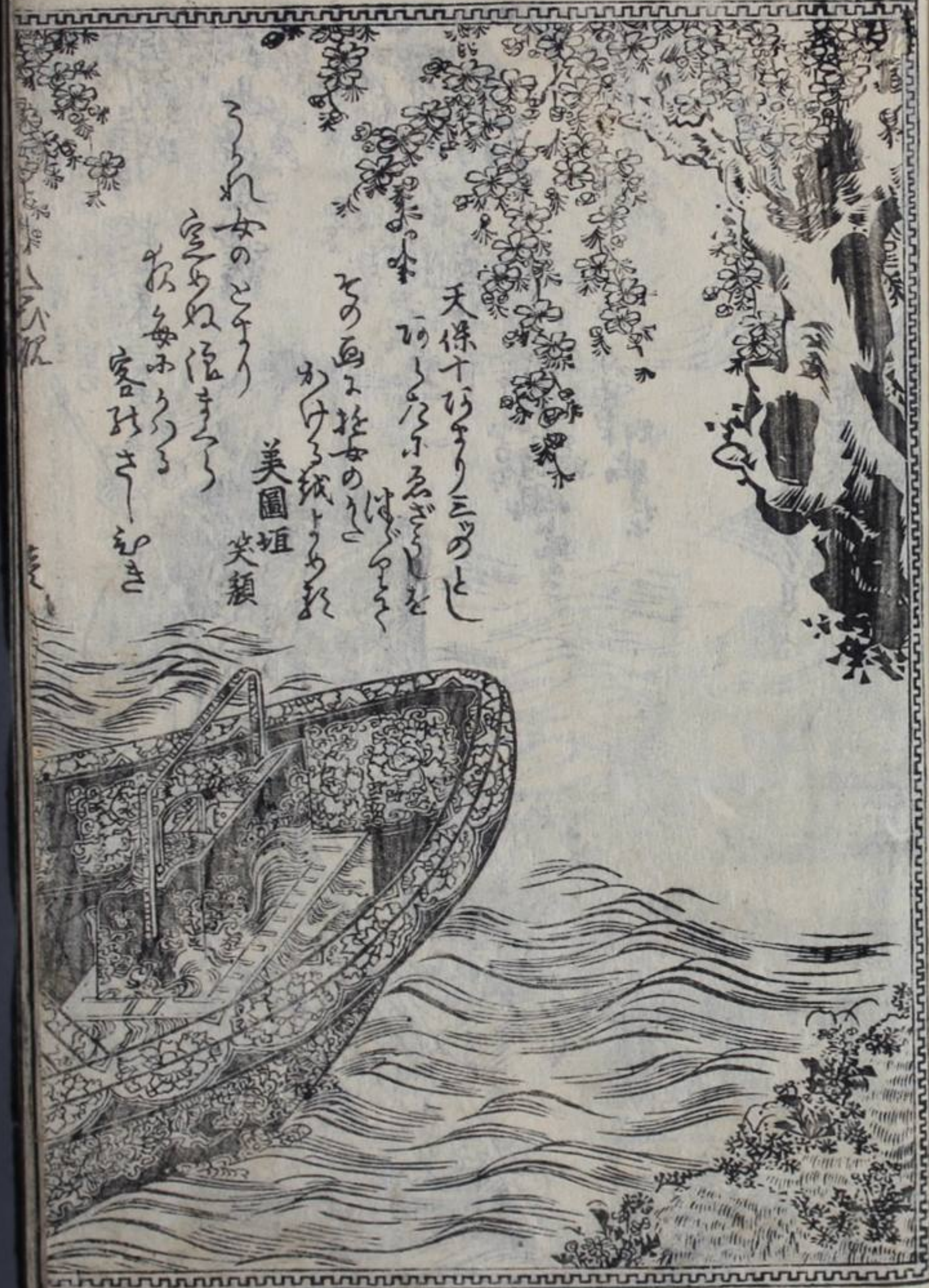
旅たび硯すゝり振ふり袖そで日記あひ

上之卷

天保十三壬寅春發版

日本橋坂本町壹丁目
川口宇兵衛上梓

壹





尺八指南
貨行庵
柳枝



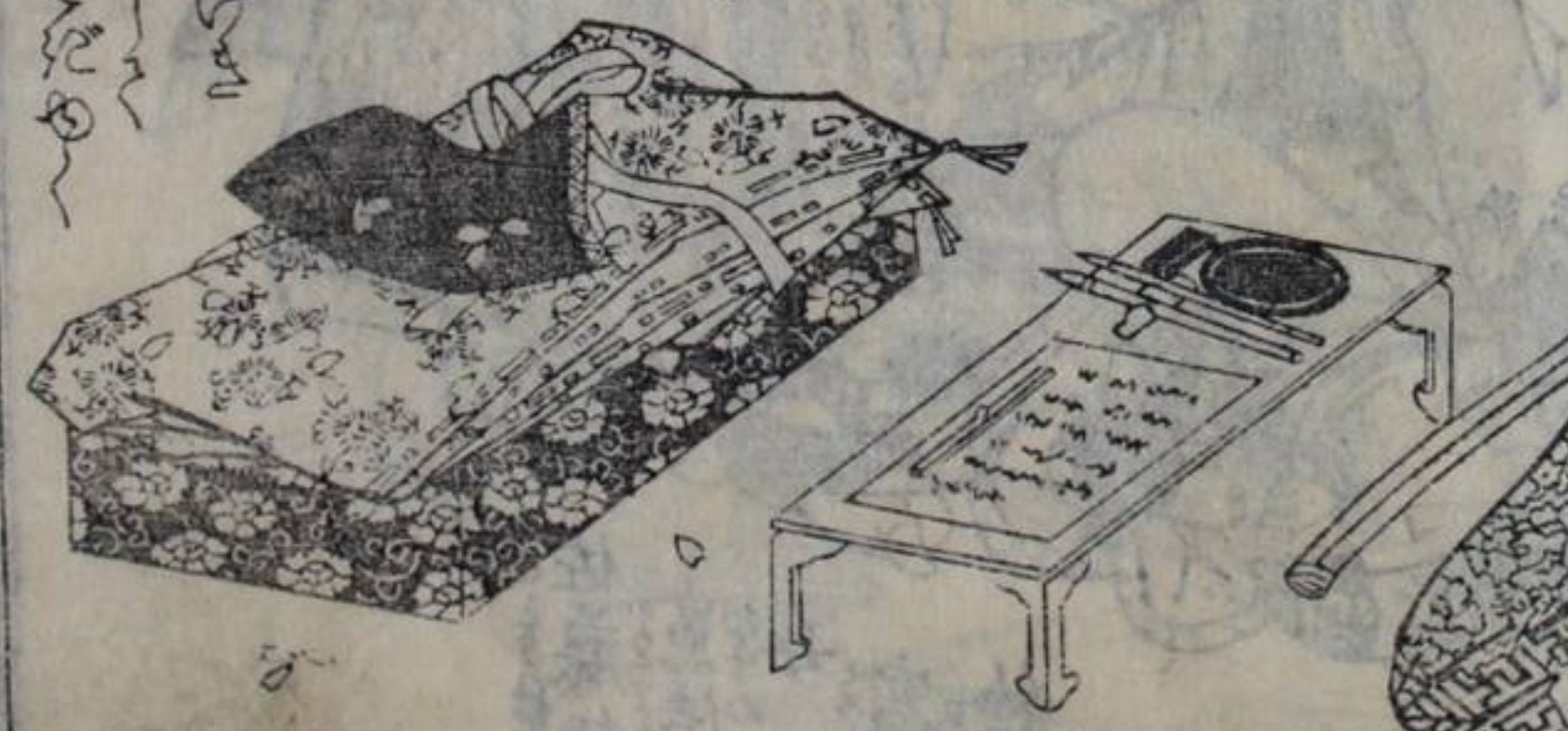
摂津園江口の里の
控女象浮奈

鳥羽院北面の侍
佐藤兵衛憲清

鳥羽院の侍の清
北面の侍佐藤兵衛の清
主上ひそく三種の神宝
内侍所の御鏡と宝劔ハ
安徳天皇西海へもちか
たすむ一うごも 神璽の
神宝ハひそくかくし
平家ハひそくかくし



兵衛佐より朝へ手とりて
木曾美仲あゝ平家却へく
平家小ぢいんさあれ三のうん
兵火の為小七びんと仰あ
家のつとむひんれ
かきとく娘写絵か
まづいふ
残りわき
和哥小思ひを
絵小朝がす三四五
旅のそらあけまぢらう



象浮が客
 山吹大盡
 艶の都



靴判官
 音高



佐藤兵衛
 憲清の女
 繪寫



あはれなるをよみて
あはれなる
うつゝ

あはれなるをよみて
あはれなる
うつゝ
あはれなるをよみて
あはれなる
うつゝ



あはれなるをよみて
あはれなる
うつゝ
あはれなるをよみて
あはれなる
うつゝ

あはれなるをよみて
あはれなる
うつゝ
あはれなるをよみて
あはれなる
うつゝ

あはれなるをよみて
あはれなる
うつゝ
あはれなるをよみて
あはれなる
うつゝ

新集

新集

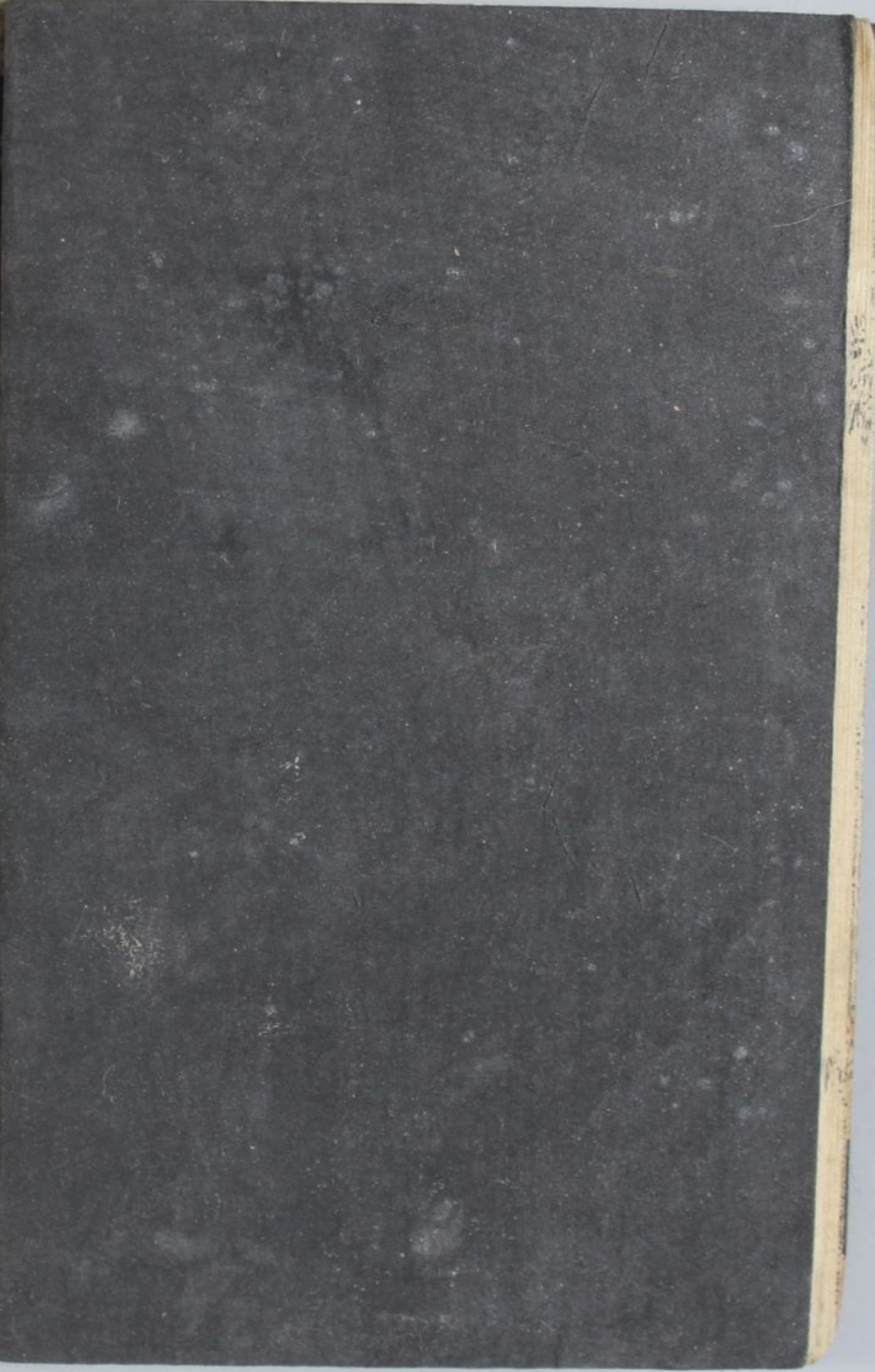
日本辭林本四二目

三十字兵衛

一、
 二、
 三、
 四、
 五、
 六、
 七、
 八、
 九、
 十、

心肝

一、
 二、
 三、
 四、
 五、
 六、
 七、
 八、
 九、
 十、





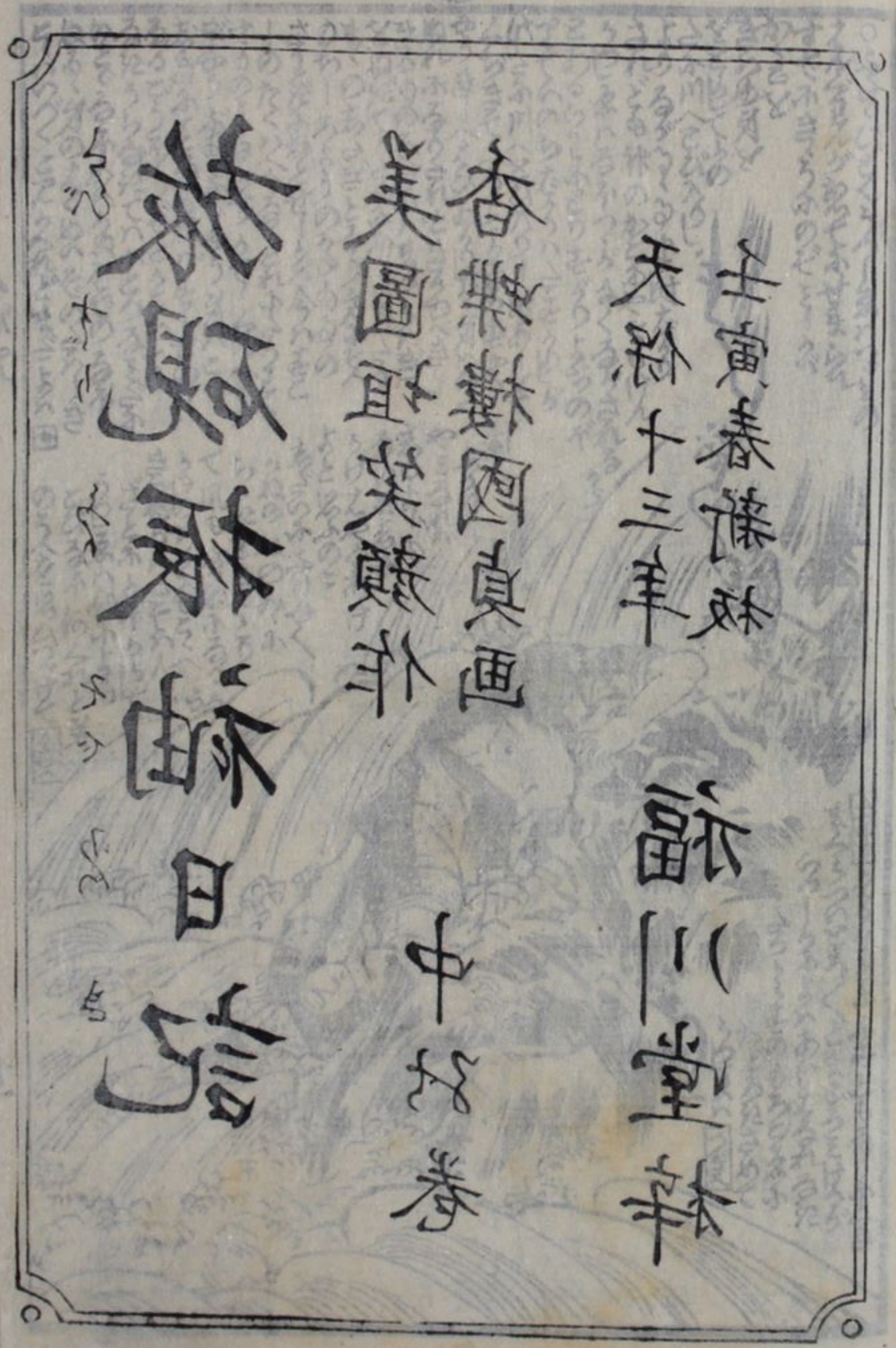
壬寅春
天淵十三年

蘇川堂

香鞍對面真画
美圖耳突鱗非

中子卷

蘇川堂
蘇川堂
蘇川堂
蘇川堂
蘇川堂



旅たび硯すゝり振ふり袖そで日ひ記き

美圖垣笑顔作
香蝶樓國貞画

中紙卷

天保十三年
壬寅春新板

福川堂梓

三



○かきつひさくろくしゝるつゝの
すまふきうゆのぞきり
かくと
まのあはれ
よふ川へさし入る
よるる多しゆま時を
されども林のかたあや
うらまゐるやつかるる
さあらのあはれりま
けさふ川へさし入る
かきつひさくろくしゝるつゝの
すまふきうゆのぞきり
かくと
まのあはれ
よふ川へさし入る
よるる多しゆま時を
されども林のかたあや
うらまゐるやつかるる
さあらのあはれりま
けさふ川へさし入る
かきつひさくろくしゝるつゝの
すまふきうゆのぞきり
かくと
まのあはれ
よふ川へさし入る
よるる多しゆま時を
されども林のかたあや
うらまゐるやつかるる
さあらのあはれりま
けさふ川へさし入る

かきつひさくろくしゝるつゝの
すまふきうゆのぞきり
かくと
まのあはれ
よふ川へさし入る
よるる多しゆま時を
されども林のかたあや
うらまゐるやつかるる
さあらのあはれりま
けさふ川へさし入る
かきつひさくろくしゝるつゝの
すまふきうゆのぞきり
かくと
まのあはれ
よふ川へさし入る
よるる多しゆま時を
されども林のかたあや
うらまゐるやつかるる
さあらのあはれりま
けさふ川へさし入る
かきつひさくろくしゝるつゝの
すまふきうゆのぞきり
かくと
まのあはれ
よふ川へさし入る
よるる多しゆま時を
されども林のかたあや
うらまゐるやつかるる
さあらのあはれりま
けさふ川へさし入る

名のせう又
ひまけのそめ
くわりのあつこ
これがまア

あつこ
まア
あつこ
まア
あつこ
まア



あつこ
まア
あつこ
まア
あつこ
まア



あつこ
まア
あつこ
まア
あつこ
まア

あつこ
まア
あつこ
まア
あつこ
まア

Handwritten notes in the top right margin.

Handwritten notes in the bottom right margin.

國貞画 笑顔作

Vertical columns of handwritten text on the top left side of the page.

Vertical columns of handwritten text on the bottom left side of the page.





Handwritten Japanese text in vertical columns, likely a manuscript or a page from a book. The text is written in a cursive style (sōsho) and is arranged in several columns. The paper is aged and yellowed.



國貞通大願作

美圖垣笑顏作
香蝶樓國貞画



下

美國駐英公使



中興恭維

海川龍

後
海
通
河

國
威
名
著

仁
民
共
知



笑顏作
國貞画

旅り 硯い 振り 袖そで 目め 記き

下の巻

壬寅春新編

福川堂版

うちあはせ今の
 工場のわらわら
 てはひきまき
 又やうのまき
 義小あふれで
 ござんせうあ
 ありうけてれ
 不どおあひ
 己はじりま
 ぐうあつのは
 とんせうけて
 今一のち
 甘こそ
 あとや
 まんま女
 小つれそら
 とのまあ
 さうま
 くだりぬ
 不どまゆら
 らしいのち
 あらとん
 ああせ
 らしいか
 どりわ
 ぐあつたつ
 かり七の
 あけ入る
 あれと二人
 きつる



ちあはせ
 工場のわらわら
 てはひきまき
 又やうのまき
 義小あふれで
 ござんせうあ
 ありうけてれ
 不どおあひ
 己はじりま
 ぐうあつのは
 とんせうけて
 今一のち
 甘こそ
 あとや
 まんま女
 小つれそら
 とのまあ
 さうま
 くだりぬ
 不どまゆら
 らしいのち
 あらとん
 ああせ
 らしいか
 どりわ
 ぐあつたつ
 かり七の
 あけ入る
 あれと二人
 きつる

ちあはせ今の
 工場のわらわら
 てはひきまき
 又やうのまき
 義小あふれで
 ござんせうあ
 ありうけてれ
 不どおあひ
 己はじりま
 ぐうあつのは
 とんせうけて
 今一のち
 甘こそ
 あとや
 まんま女
 小つれそら
 とのまあ
 さうま
 くだりぬ
 不どまゆら
 らしいのち
 あらとん
 ああせ
 らしいか
 どりわ
 ぐあつたつ
 かり七の
 あけ入る
 あれと二人
 きつる



ちあはせ今の
 工場のわらわら
 てはひきまき
 又やうのまき
 義小あふれで
 ござんせうあ
 ありうけてれ
 不どおあひ
 己はじりま
 ぐうあつのは
 とんせうけて
 今一のち
 甘こそ
 あとや
 まんま女
 小つれそら
 とのまあ
 さうま
 くだりぬ
 不どまゆら
 らしいのち
 あらとん
 ああせ
 らしいか
 どりわ
 ぐあつたつ
 かり七の
 あけ入る
 あれと二人
 きつる



おはら

おはら



おはら

おはら



美艶仙女香百鬼丸坂本氏



十四

十四



Handwritten Japanese text in the bottom right corner of the left page, including the characters 'おとこ' and 'おんな'.



Large blocks of handwritten Japanese text on the right page, with a prominent vertical column of text on the right side.



天保三十三年壬寅孟陽新稗史

此書は... (Text describing the book's content and authorship, mentioning '美圖垣笑顏' and '香蝶樓國貞画').

美圖垣笑顏作



香蝶樓國貞画

袖寄文治 怪談春雛鳥四編 冊 林屋正藏作
 松茸梅吉

西行 柳 旅硯振袖日記 六冊 美圖垣笑顏作
 香蝶樓國貞画

瀬川 曉 傾城虎尾櫻 六冊 同
 同

腕の喜三郎 悪道 両車碌因縁話 四冊 同
 同

二人小佐七 結縁妹脊組系 四冊 愛亭笑顏作
 一声斎芳鶴画

一角正徳丸 調合所 彦山氏製

美艶仙女香 代四十八筋 企地本 錦繪問屋 福川堂川口宇兵衛板

黒油美玄香 坂本氏製

史 條 斯 孟 羊 寅 十 三 天

美體山香 外中八餘

全 本 問 室

山堂 日本

一 魚 五 齋 氏

...

齋 齋

...

二 八 山 齋

...

...

...

...

同

...

...

同

...

...

同

...

...

同

...

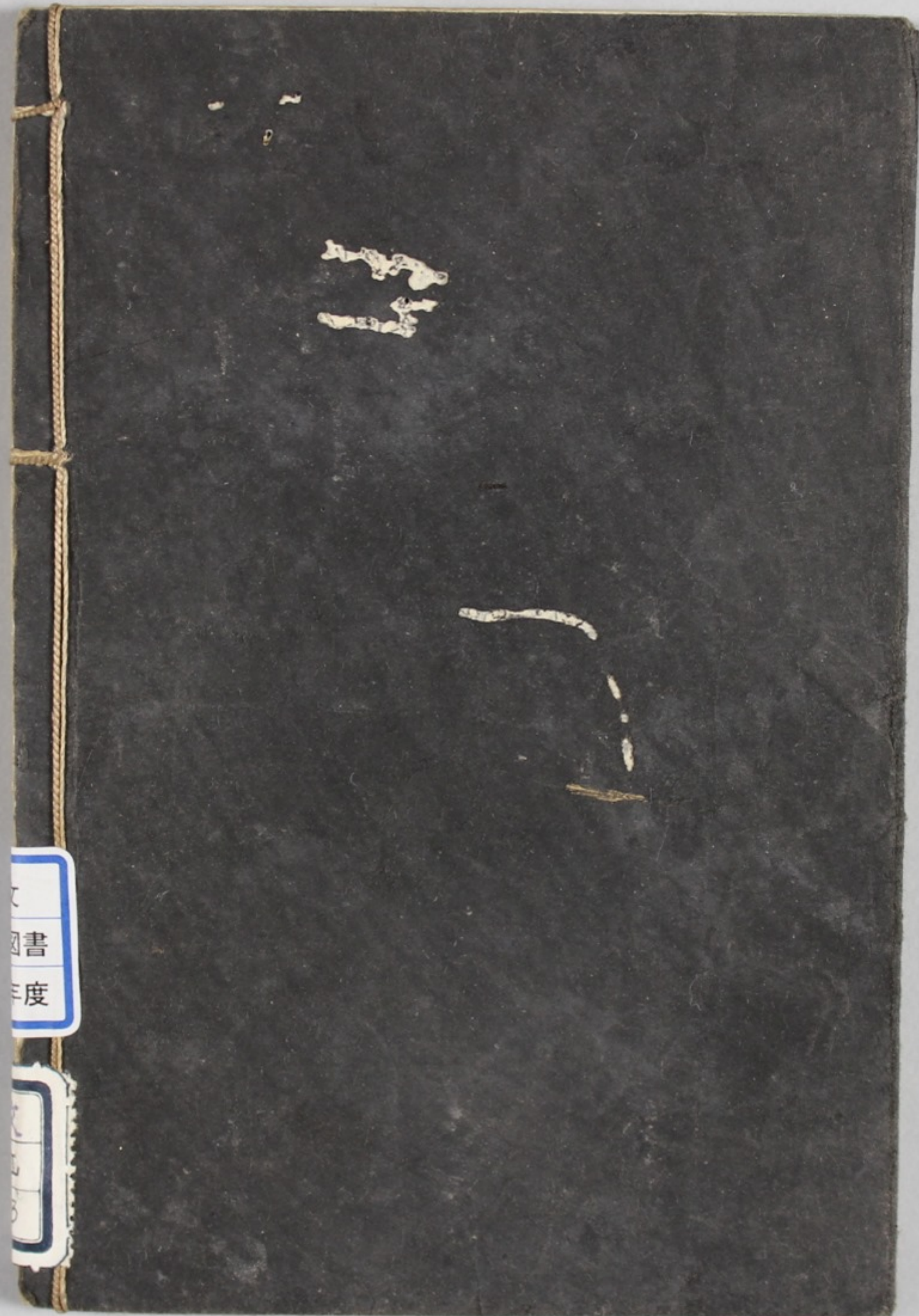
...

同

国文

24L

43



圖書
年度

圖書
年度