



国
特別
196

国
24
4

40858

孟春

丙申



西林墨林

馮金田

用其卷中取觀策籍

上

張三貞馬画

豐其繪繁行





歌川貞虎画
瓢亭種繁作



田其卷手段鶴巢籠

上

丙申
孟春

馬喰町
西村屋板



蚊遣火の煙 螢合頃より 門竝の灑掃 端居儲いと 清けは團扇の
 風と快ととてあのが 隨意親友の集て娘連の 俳優者の身貝の負
 若衆の誰が強の角 能論八宗 競の老波女の圓居まゝ 恒産のそれくお
 得失語有が中 市中の隠る不知 あり雲井の琴の調の音まをわたり
 思ひの卓文君とと 疑の微見のうづ 無親さる身の程の芥
 川を渡武藏野の 龍一 筆思をれて 秉燭其地其時の 塩梅を惟
 寸陰と追馳廻る 歌讀詞交局 消暑の手段のころぐ 餘閑を樂囲
 其巻の趣の波羅 奈国の過より 芥の柄の巧も あり長譚短毫の
 あやつて一寸と 條を寫る下手の 堪息小似と 貴口と塞めのの

天保七年丙申孟春發行

儀中依浪中
着流渡の

瓢亭種繁系



鳥
席
夜
城

踏
り
う
り
か

福徳屋
富右衛門



竹葉野
僕直藏
姓

續後撰
あしせえや尻むがのりしもの名
ねとあるまのまゝにぬきし

千葉家浪人
竹葉野露之進

阿玉
娘
雨路之進
竹葉野



此の巻の
終り

十

貞虎画

貞虎画一種綴糸作



邯鄲諸國物語大和の巻

前帙四冊春出板 柳亭種彦作
後帙四冊當春發行 歌川國貞画

花陰賤之俳優

種彦校 全四冊 笠亭仙果作 歌川國貞画

大石寺本蝶千鳥綴錦

八冊 柳亭種彦作 歌川國貞画

田碁手阪鶴巢籠

全四冊 歌川貞虎画

増補北紅葉一對若衆

全四冊 柳亭種彦作 歌川國貞画

國字水滸傳

第十四編 四冊 笠亭仙果譯 歌川國貞画

正本製初編後帙

大切まで 再刻 柳亭種彦作 歌川國貞画

書物地本錦繪團扇地紙問屋 馬喰町 永壽堂西村屋與八

天保七年丙申春新刻

卷之八

西林堂西林堂西林堂西林堂

西林堂西林堂西林堂西林堂

西林堂西林堂西林堂西林堂

西林堂西林堂西林堂西林堂

西林堂西林堂西林堂西林堂

西林堂西林堂西林堂西林堂

西林堂西林堂西林堂西林堂

西林堂西林堂西林堂西林堂

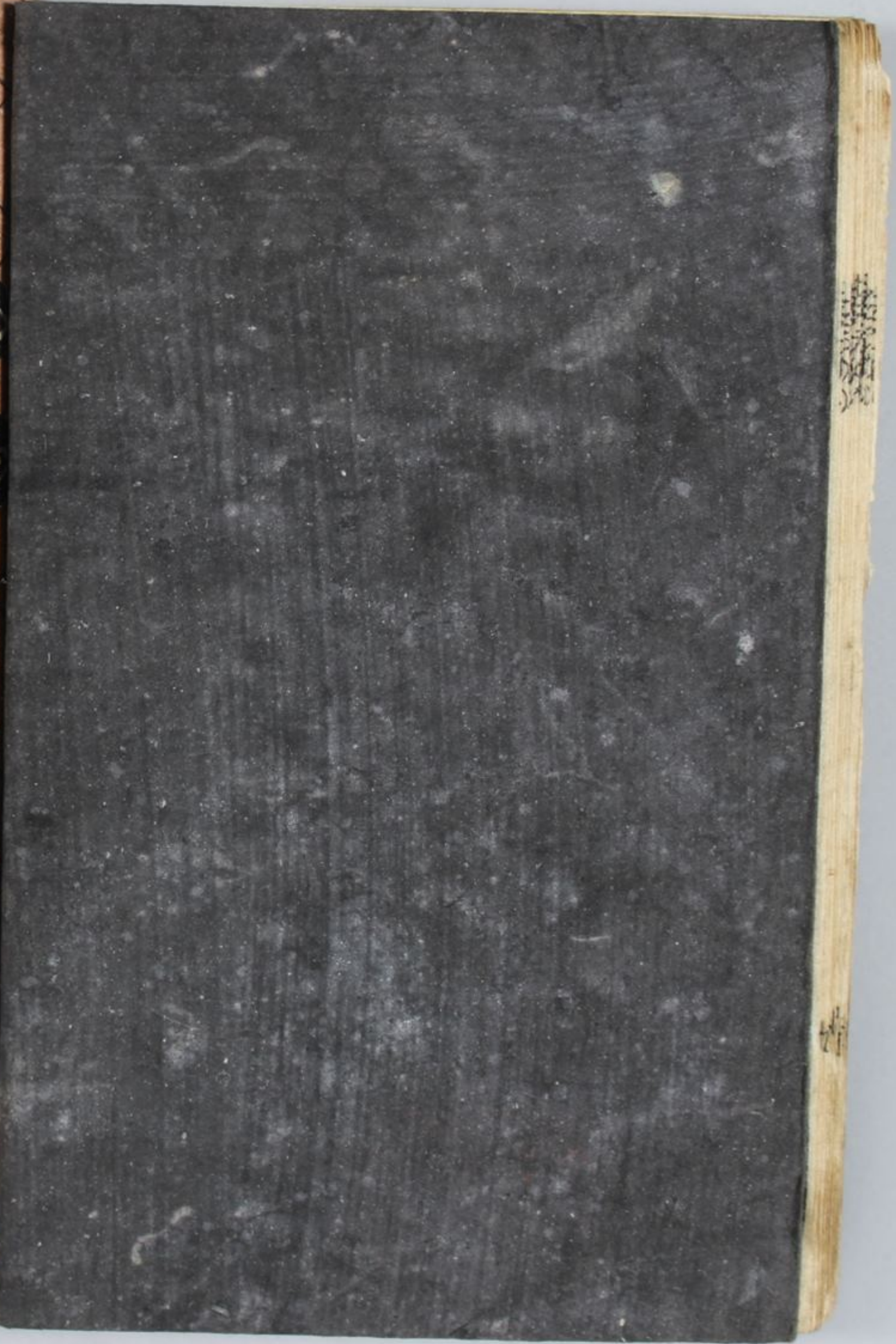
西林堂西林堂西林堂西林堂

申丙子天

甘
彈
譜
因
味
卷

對列四冊
卷八

西林堂西林堂西林堂西林堂





三の巻のあやの
 ひまわりを
 あやのから
 てれつたの
 まるかた

あやのから
 ひまわりを
 まるかた
 あやのから
 ひまわりを
 まるかた

鶴乃
 志生

まろ

種繁作
 貞虎画



下冊



永壽
 堂梓



十一

十一

Handwritten text in vertical columns, likely a commentary or a list of items related to the illustration. The text is dense and covers most of the page area.



Handwritten text in vertical columns, continuing the commentary or list from the left page. The text is dense and covers most of the page area.



Small vertical text on the left margin.

Small vertical text on the right margin.

Small vertical text on the right margin.

Handwritten text in a cursive script, likely a preface or introductory text, located at the top of the right page.



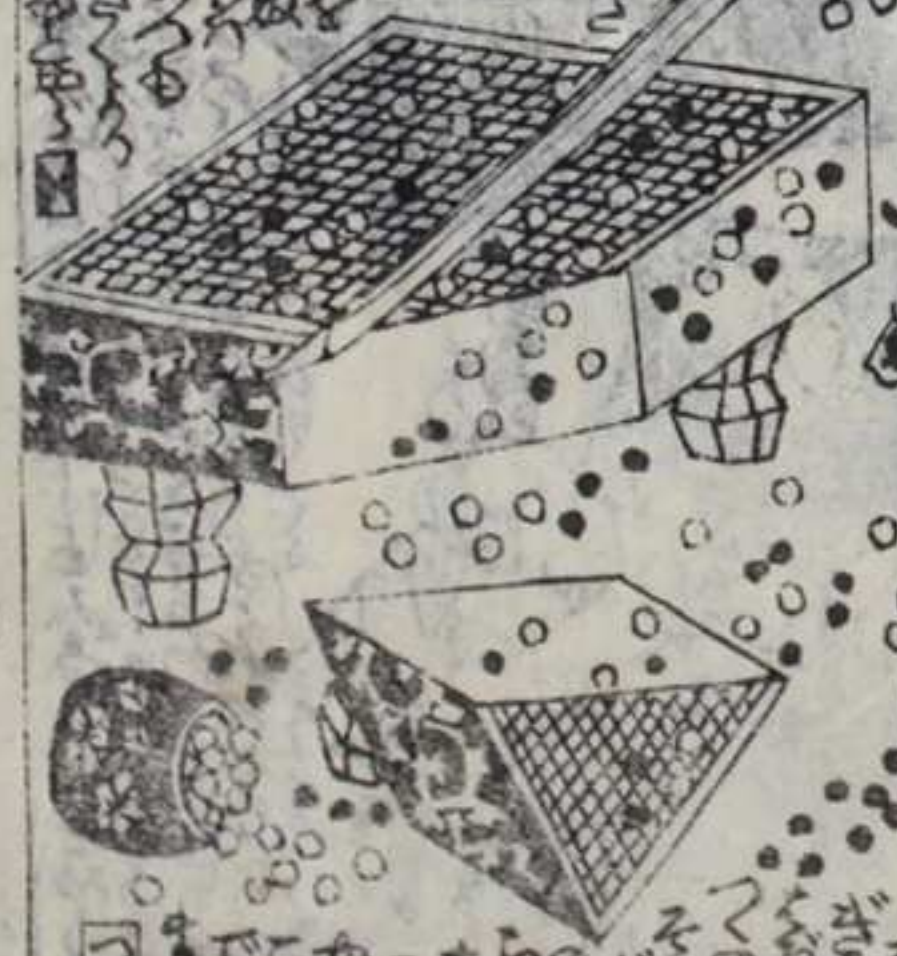
Handwritten text in a cursive script, likely a continuation of the text or a commentary, located at the bottom of the right page.

Handwritten text in a cursive script, likely a preface or introductory text, located at the top of the left page.



Handwritten text in a cursive script, likely a continuation of the text or a commentary, located at the bottom of the left page.

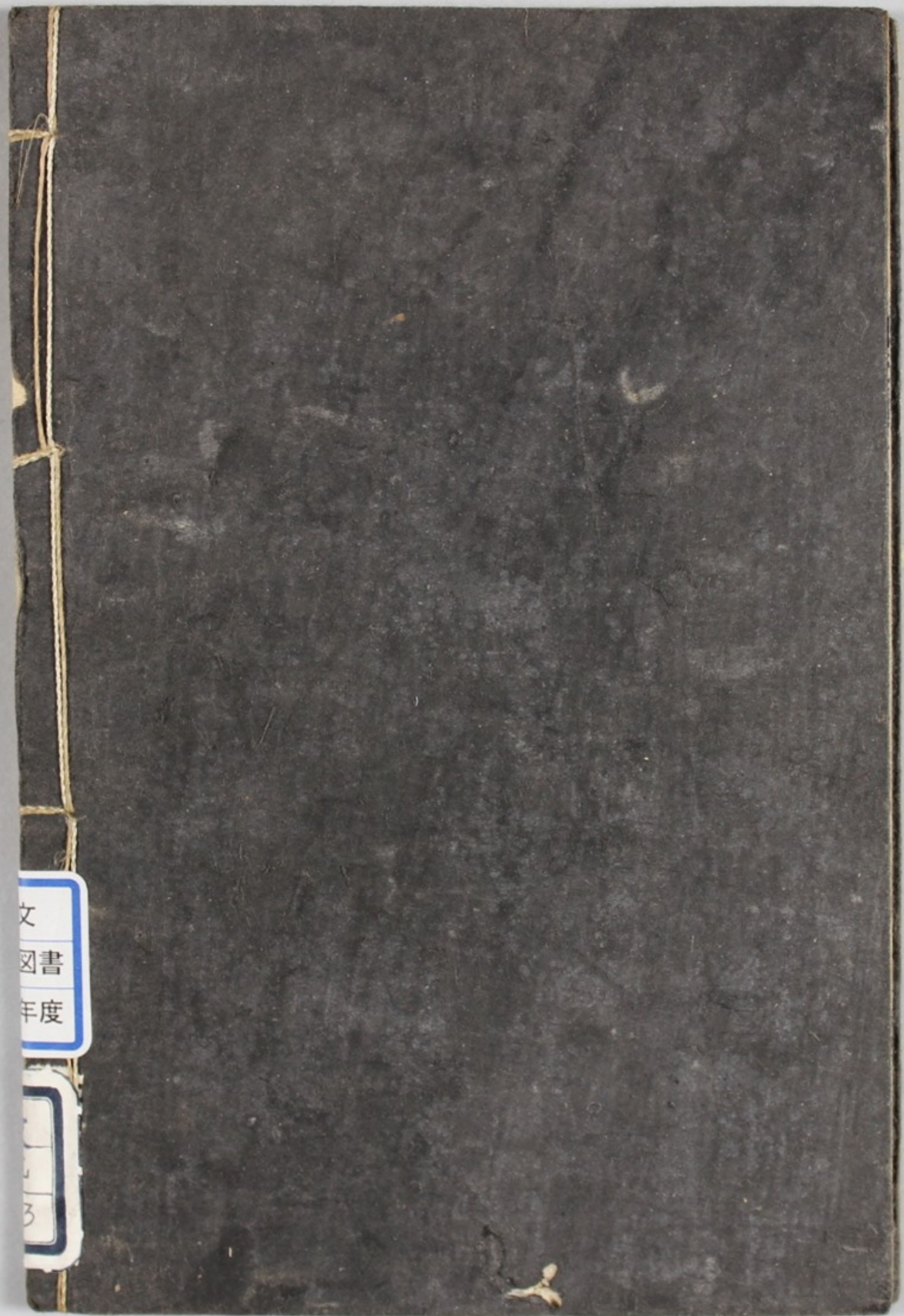
Handwritten text in a cursive script, likely a form of shorthand or a specific dialect, surrounding the illustration on the left page.



Handwritten text in a cursive script, likely a form of shorthand or a specific dialect, surrounding the illustration on the right page.







文
函書
年度

3