



貴重書

復世百五

外題國貞画

特
19

国
2
84

修行者鉄道



人形袖の
如雲
紋

典海妻

阿岩



花を愛の
あが
たろ

あな
たわ
なまや昔乃

修行者典海

堀越十藏



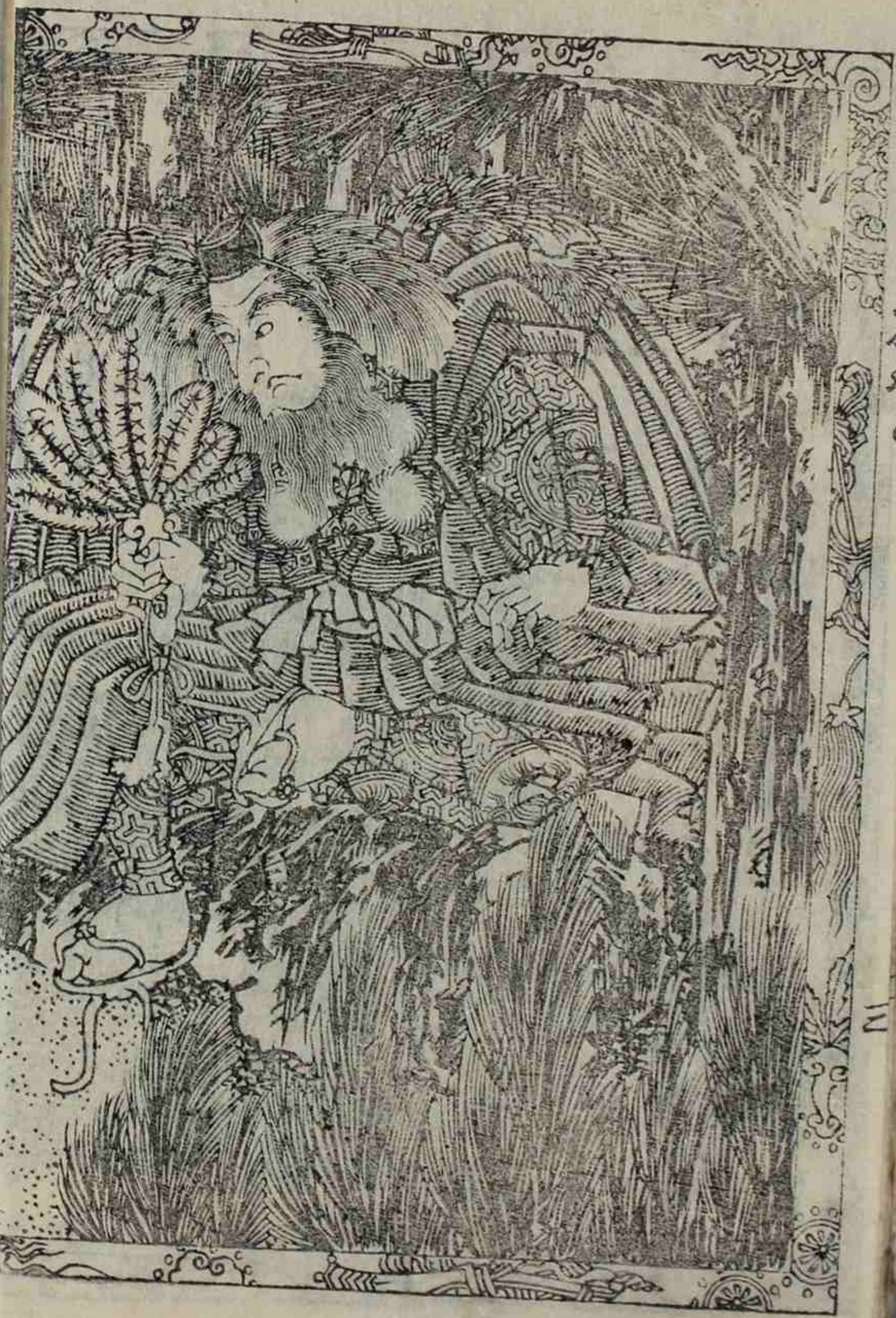
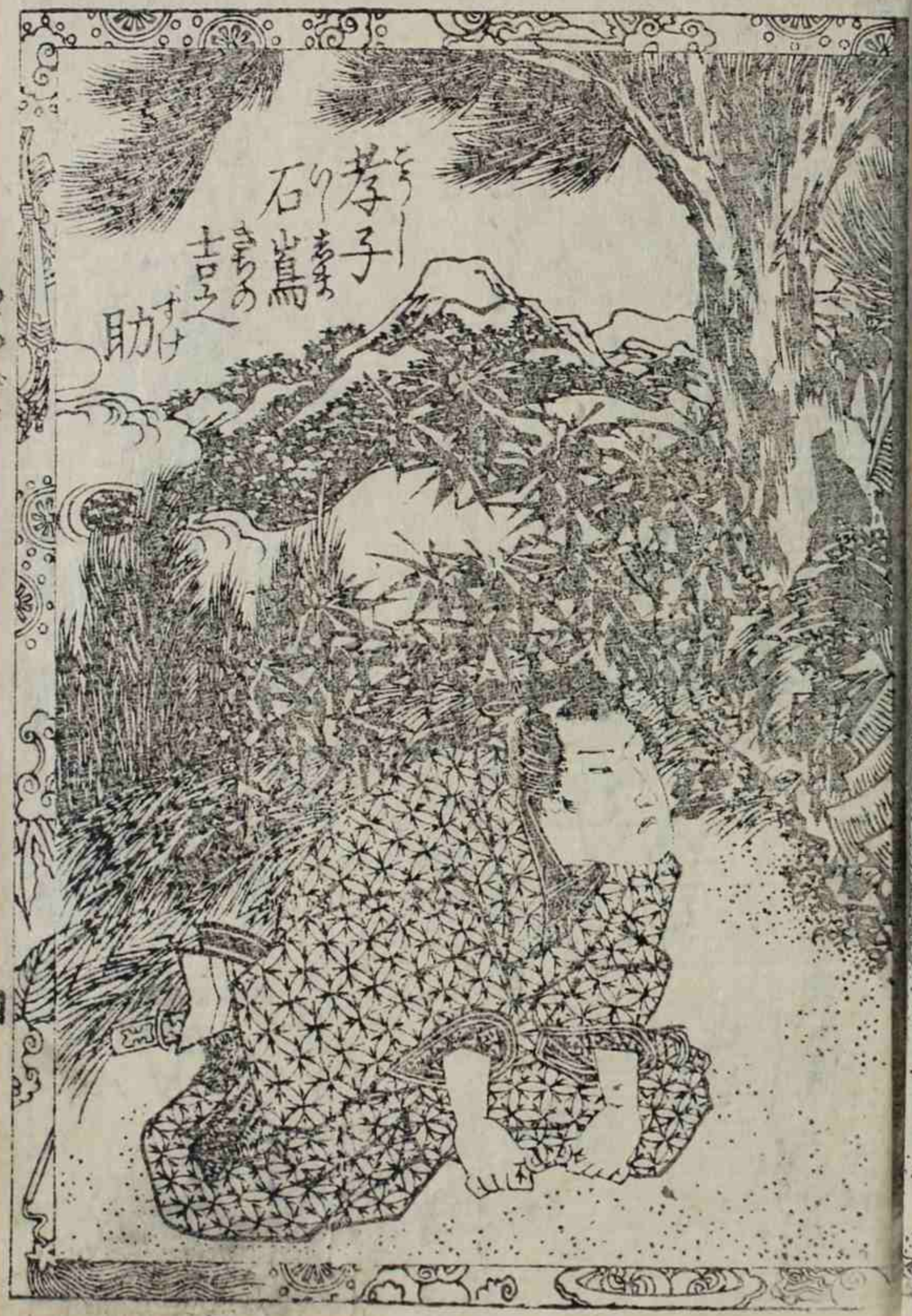
水の月
水清死田よ思ひ
そまうけや月の影は

まがれ
とまましくてかきもの
はまらねる女よむの
かんやの園を解
の風よをきて
恋と情の
めまの月原の
あしんおさる
合はるま酒ごしじ
酔はぬちあるとま
あまがくま

五柳亭戯述



蔓玉傾城嶋原



水滸傳豪傑大雙六

奉書百二枚捲
後彩も柄もいひ
歌川國芳画

東海道道中大雙六

大奉書二枚捲
後彩も柄もいひ
溪齋英泉画

東千代帝御進物御箱合呂

由縁
心牙

風懷中將某一枚

摺一枚
地本
繪草紙
團扇

問屋

美艷仙女香一包十八枚
黒油美香一包十八枚
坂本良製

廿

芝神明前三嶋町
佐野屋喜兵衛版





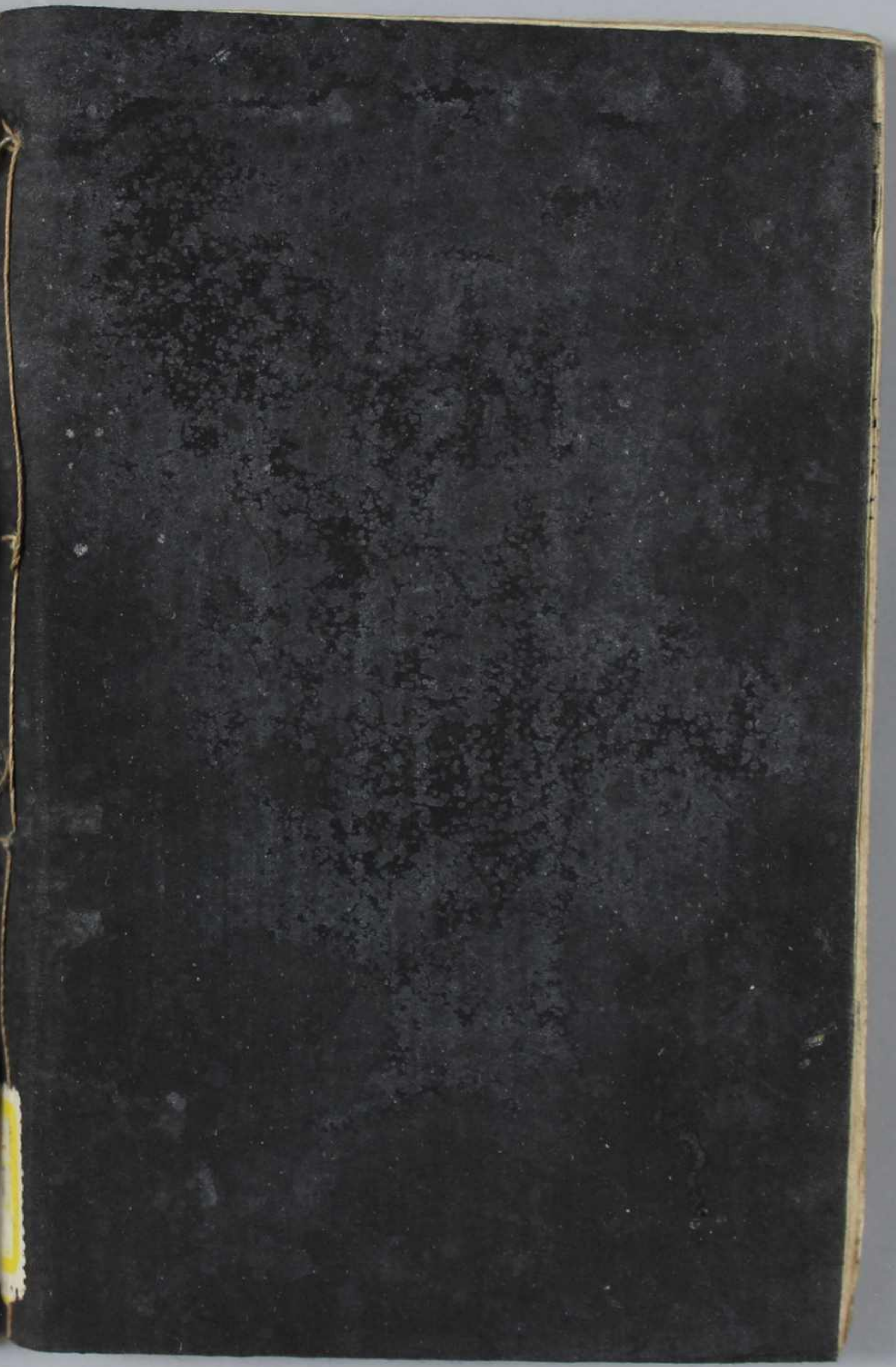
宿 衛

Red seal with stylized characters, likely a collector's or publisher's mark.

外題國貞書

國文

下





の多丸
下海人
うらおやまに
二つ

徳外作
画

天保三年辰春栄梓

甚神
くらま
板



十八

十九



好む
こと

廿七

<p>松若 梅若 繪兄弟 櫻媛</p> <p>墨川亭雪麿作 金冊</p>	<p>復讐言 相宿新 國安画</p> <p>五柳亭德升作 金冊</p>	<p>西國 奇談 月の夜神樂 全冊</p> <p>五柳亭德升作 墨川國安画</p>	<p>傾城三國志第三編 全冊</p> <p>墨川亭雪麿作 歌川國安画</p>
<p>地本 繪扇 團扇</p> <p>喜鶴堂 佐野屋喜兵衛版</p>	<p>問屋 神明前三嶋町角</p>	<p>傾城三國志第四編 全冊</p> <p>墨川亭雪麿作 歌川國安画</p>	<p>彌彦 怪談 七奇越後砂子 全冊</p> <p>墨川亭雪麿作 歌川國安画</p>



風流の繪手切
東の五代帝
五柳亭の記

五柳亭德升述

傾城三國志

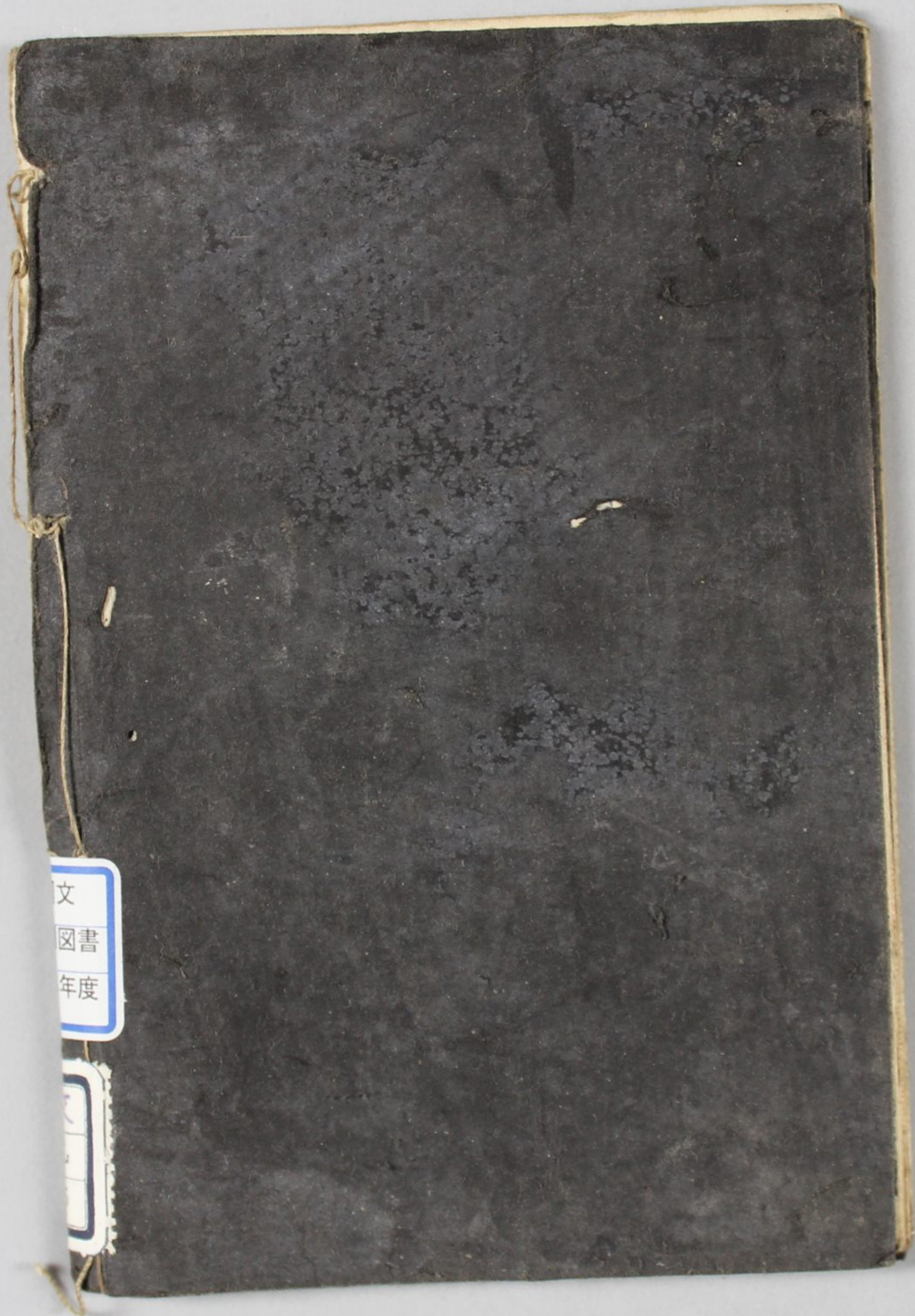
墨川亭雪麿作
歌川國安画
傾城三國志第三編全冊
墨川亭雪麿作
歌川國安画

歌川國安画

国文
24L
43

回回天孫三士氣幸益春發汗襟錄史回回

<p>野獸 林若 金 墨 三 國 魚 面</p>	<p>墨 三 國 魚 面</p>	<p>音 若 西 國 墨 三 國 魚 面</p>	<p>墨 三 國 魚 面</p>
<p>墨 三 國 魚 面</p>	<p>墨 三 國 魚 面</p>	<p>墨 三 國 魚 面</p>	<p>墨 三 國 魚 面</p>



文
圖書
年度

1