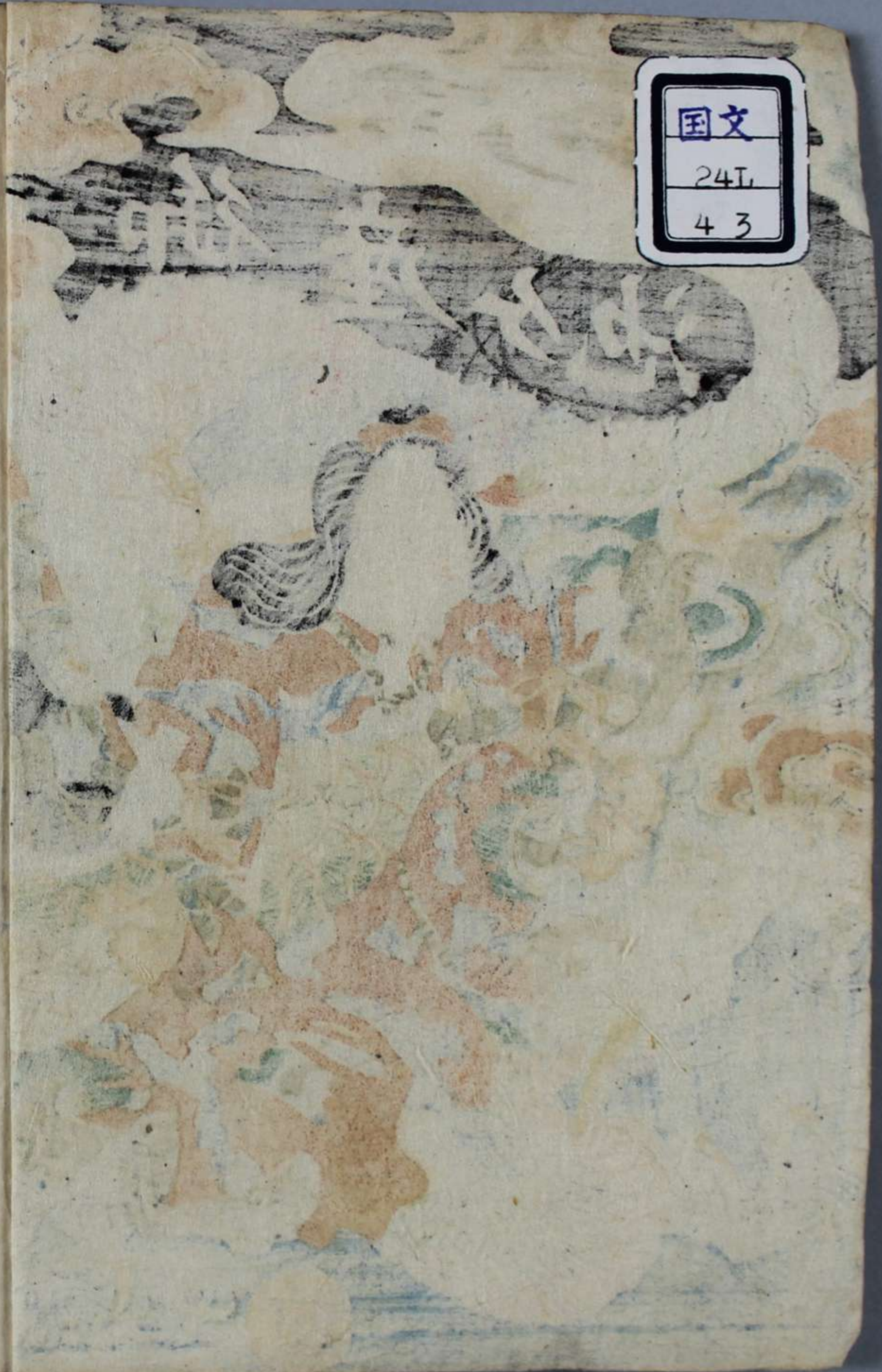


国文
24L
43



40.8.04

182208

毛春樓



庚子年

本林墨戲共識

以自惠如神二下目

此畫

此畫

此畫

此畫

関亭傳笑作
北尾重政画

前竹扇

御立座池籠奇利益

ア306531



子春新彫

一年

江戸馬喰町二丁目

本林屋治兵衛板

草双紙大意

昔昔草双紙の草双紙に作者のついでに鳥居焼の目九を著者として
はるかにあつた。とある。子供の手紙の頃、外野の黄紙を赤本の
黒本の舌切雀鉢の死捲太郎の鬼島嶋免は子柄花咲命金平の化物退
治のわくをその如く語甚後赤紙に青紙短冊外野の青本の昔昔草双紙
十庚辰年(丸山)が板主阿戲作と始て作者の名を著。たのむをそのまじり
がう大本はえきであらう。その如くはひきあひだる。と子供気な
なめ昔又明和のまゝの版より外野も也指はり。とある。うらやま
是と著者本流の安永のそめ子作と名をれ。と當世の
以春町喜三三通笑可笑芝全交京傳などの妙作物益音本無
あの子供の退中方のまゆめあひあひあひ。とある。楚満人作の唐空太郎
より前後の編を別つ京傳作の六揃より口画を初し物せより自ら



行くと雖紙數多際限中口画に紙と隔ぬれが意味深長なる筋の書取
 り今や高名の細画に文先立画の文を送る画の去此一談農夫
 陰徳と發端としく忠孝の切母依て養ふ仇と討主家を再興の始未迄
 八組の訣と詳爰に口画と省略しく古人楚漢人遺稿を筆に添其理
 流るる人 文政十一戌子むつし月 関亭傳笑誌



おのれはうらやま
おのれはうらやま
おのれはうらやま
おのれはうらやま
おのれはうらやま
おのれはうらやま
おのれはうらやま
おのれはうらやま
おのれはうらやま
おのれはうらやま

おのれはうらやま
おのれはうらやま
おのれはうらやま
おのれはうらやま
おのれはうらやま
おのれはうらやま
おのれはうらやま
おのれはうらやま
おのれはうらやま
おのれはうらやま



おのれはうらやま
おのれはうらやま
おのれはうらやま
おのれはうらやま
おのれはうらやま
おのれはうらやま
おのれはうらやま
おのれはうらやま
おのれはうらやま
おのれはうらやま

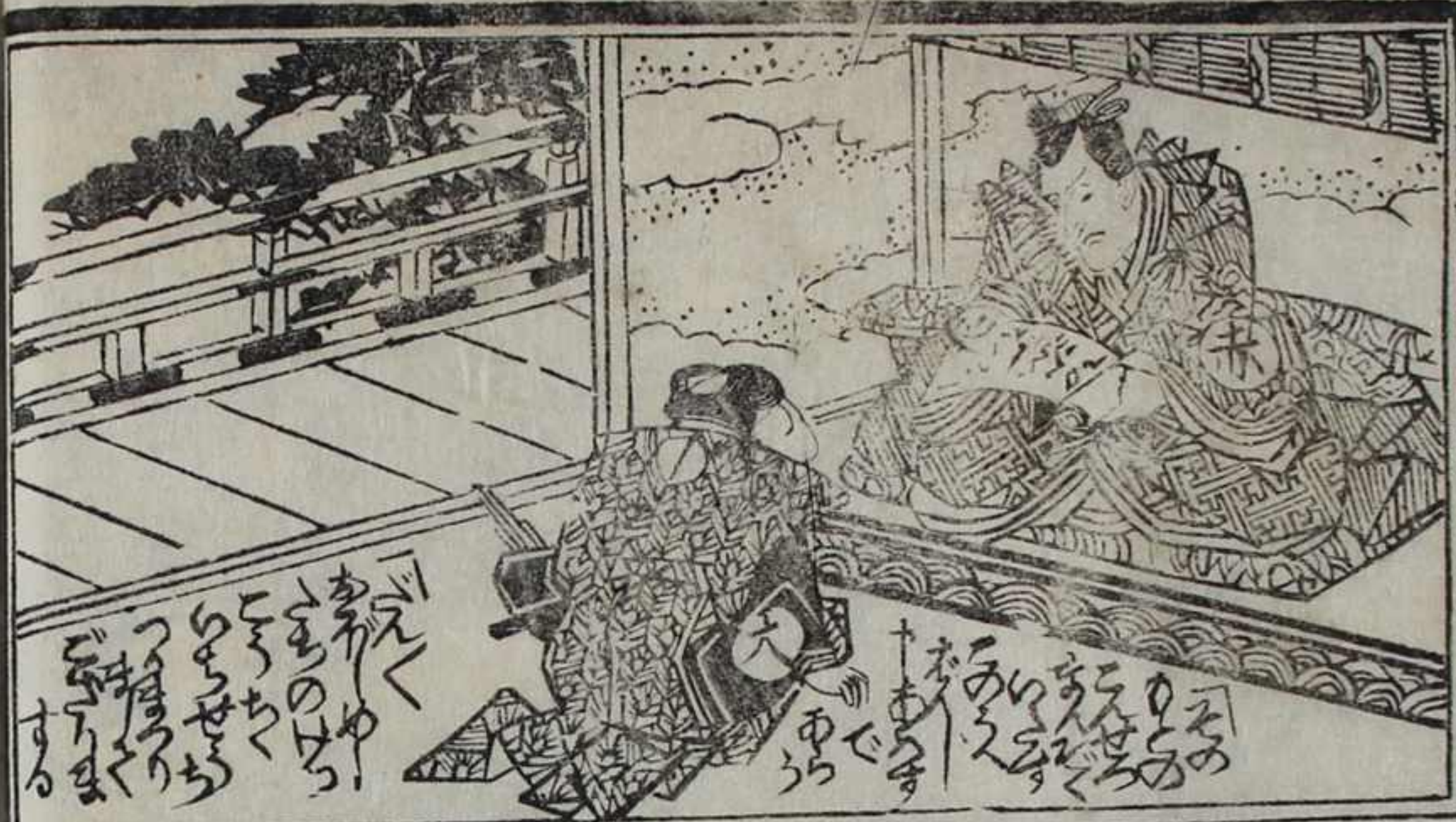
おのれはうらやま
おのれはうらやま
おのれはうらやま
おのれはうらやま
おのれはうらやま
おのれはうらやま
おのれはうらやま
おのれはうらやま
おのれはうらやま
おのれはうらやま

おのれはうらやま

おのれはうらやま







傳 笑 作
 國 兼 畫

美艷仙女香 一百代早八世
 東本町三丁目... 坂本大製
 右... 仙女... 早八世... 仙女... 早八世...

筆者 谷 金川

(Additional vertical text columns containing various characters and phrases, likely related to the illustration or the book's content.)

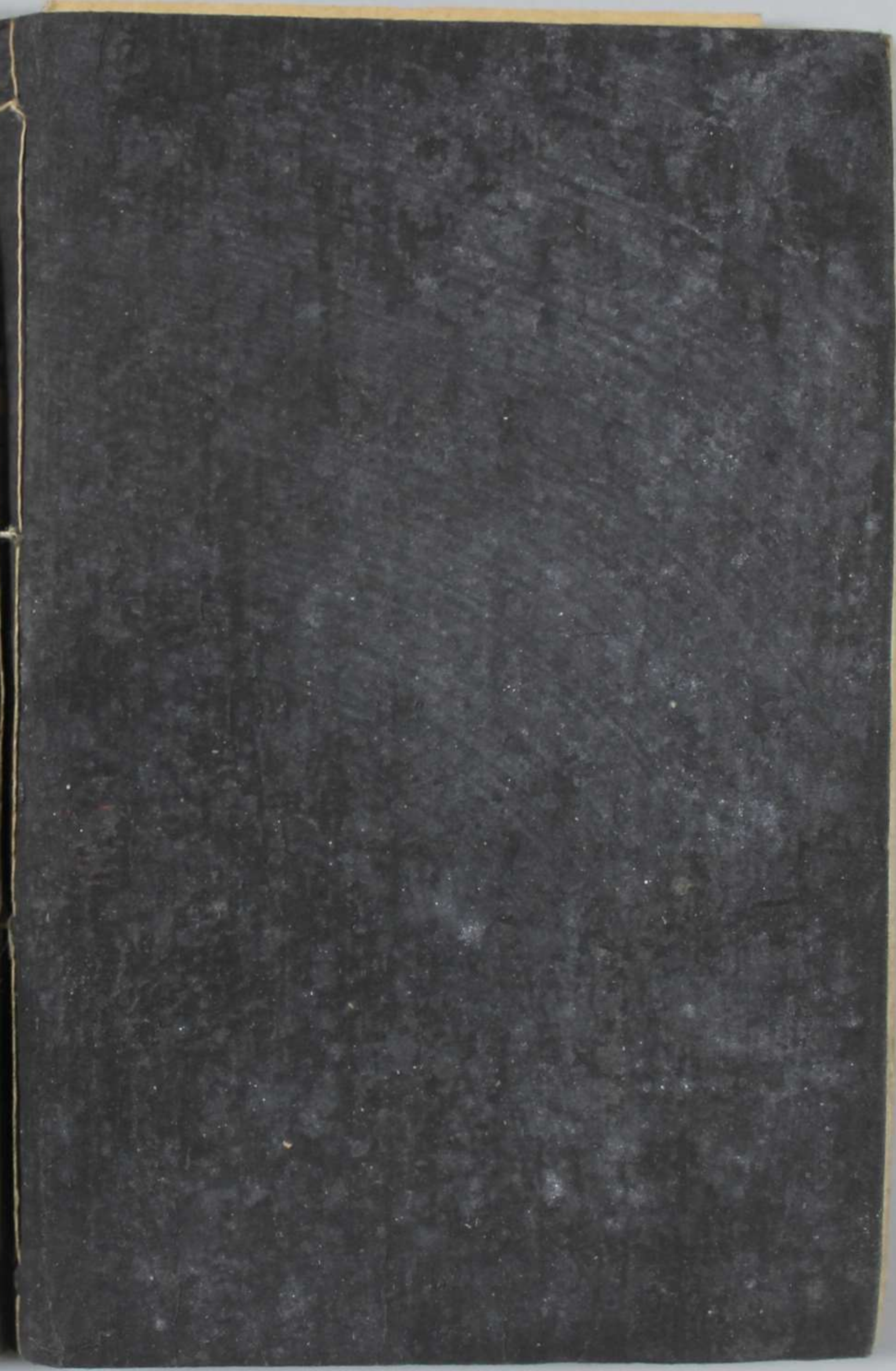
益利之女音



外題
益利

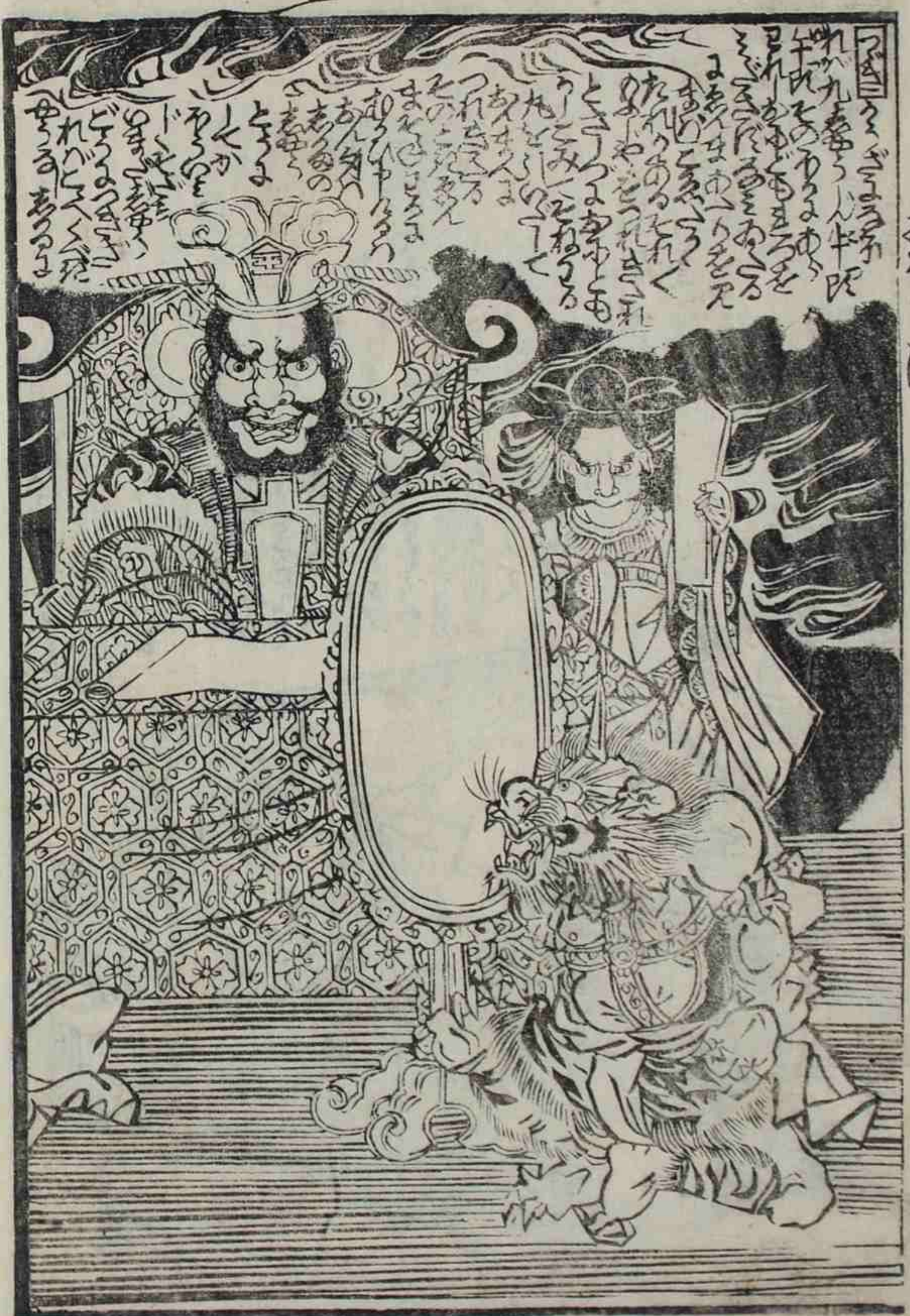
齋
文政十三年春
森屋治兵衛

後



用 漢 藥
藥 漢 用
藥 漢 用
藥 漢 用











上段の文字は、物語の序文や登場人物の紹介を示している。右側の文字は、中央の人物に関する詳細な説明や、その行動の背景を語っている。

下段の文字は、物語の進行や戦況の描写を示している。左側の文字は、登場人物の心情や行動の動機を説明している。



上段の文字は、物語の序文や登場人物の紹介を示している。右側の文字は、中央の人物に関する詳細な説明や、その行動の背景を語っている。

下段の文字は、物語の進行や戦況の描写を示している。左側の文字は、登場人物の心情や行動の動機を説明している。

文政十一年戊子孟春新鐫

今戶土産女西行 全六冊
曲亭馬琴作

小菊繪圖自慢 全六冊
山東京山作

梅花園銀世鬼世振袖 全六冊
市川三升作

東來俄関取 全四冊
北尾重政画

小女郎風葉甚裏葉 全四冊
志満山人作

新在籍 哥川國信画

御産池龍女利益 全六冊
関亭傳笑作

方言の草鞋十編 全六冊
哥川國安画

先彫目録 十返舎一九作
初編活見物。二編東海方。三編伊勢京技。四編甲斐嶮。五編本巻。六編伊豫。七編美濃。八編越。後。九編西。十編。十一編坂。東。十二編。十三編。十四編。十五編。十六編。十七編。十八編。十九編。二十編。二十一編。二十二編。二十三編。二十四編。二十五編。二十六編。二十七編。二十八編。二十九編。三十編。三十一編。三十二編。三十三編。三十四編。三十五編。三十六編。三十七編。三十八編。三十九編。四十編。四十一編。四十二編。四十三編。四十四編。四十五編。四十六編。四十七編。四十八編。四十九編。五十編。五十一編。五十二編。五十三編。五十四編。五十五編。五十六編。五十七編。五十八編。五十九編。六十編。六十一編。六十二編。六十三編。六十四編。六十五編。六十六編。六十七編。六十八編。六十九編。七十編。七十一編。七十二編。七十三編。七十四編。七十五編。七十六編。七十七編。七十八編。七十九編。八十編。八十一編。八十二編。八十三編。八十四編。八十五編。八十六編。八十七編。八十八編。八十九編。九十編。九十一編。九十二編。九十三編。九十四編。九十五編。九十六編。九十七編。九十八編。九十九編。一百編。

地本問屋 活馬喰町 森屋治兵衛板元



関亭傳笑作
歌川國兼画

歌川國兼画
歌川國兼画

三十一

三十

文
圖書
年度

文
L
3