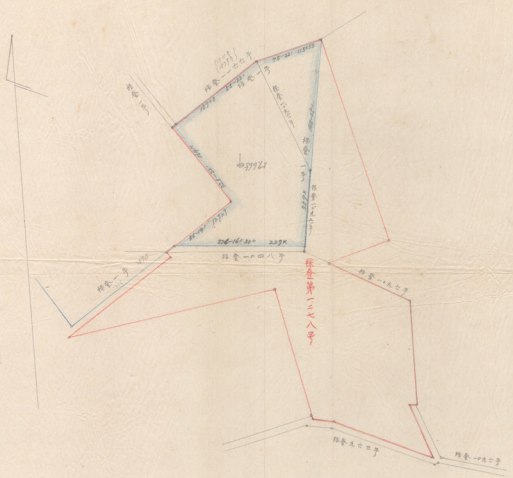


探登第一勝(日鉄銅炭鉱)より探登第二・三勝(共日古紙)鉱区へ
 糖業法第三十六條による掘進増正したる区域圖
 (掘進炭層名 大境層群(全層))
 昭和六年十一月



0 1 2 3 4 5 6 7 8 9 10 11 12 13 14 15 16 17 18 19 20 21 22 23 24 25 26 27 28 29 30 31 32 33 34

自
吉
增
正
圖



福岡縣嘉穂郡稻築町才田

共同石炭
業株式會社

日吉鑛業所

電話
大稻築一四〇番

28 福后銀第 3 號
昭和 28 年 2 月 1 日

日吉 友銀 箱 5 股

福岡通商産業局 福岡市 日吉 事務所



銀業振 日 租 銀 振 監 督 簿 等 之 提 出 之 事

標記 = 申出之件 記 = 申出之件 以下記 = 開示之件 申出之件 申出之件 申出之件

記

- 1. 日吉 昭和 28 年 2 月 6 日 午前 10 時
- 2. 場所 飯塚石炭事務所 10 時
- 3. 出席者 飯塚 日 地 業 振 監 督 等



28 磁石假牙 3 种

1954年3月1日

吴锡范 假

杨南通局 磁石假牙及牙架



假牙及磁石假牙等，作製一丁

磁石假牙之材料等處理之方法，由牙科醫術之調查記載，本
世曾錄之。3月2/日迄。因本局係。3月2/日迄。即丁提出
之。2.2.2

4.2 不同日提出之日之假牙之材料之種類及假牙之材料之提出之
丁日原假牙之材料之種類及假牙之材料之種類及假牙之材料之
丁日提出之材料之種類及假牙之材料之種類及假牙之材料之

記載之事項

A) 假牙之種類

1) 假牙之種類 係假牙之種類及假牙之種類及假牙之種類及假牙之種類
或由等之記載之。2.2.2

2) 假牙之種類

例 000.000 戶以等 0.000 假牙之種類及假牙之種類及假牙之種類及假牙之種類
或由等之記載之。2.2.2

B) 假牙之種類

1) 假牙之種類 係假牙之種類及假牙之種類及假牙之種類及假牙之種類
或由等之記載之。2.2.2

2) 假牙之種類 係假牙之種類及假牙之種類及假牙之種類及假牙之種類
或由等之記載之。2.2.2

3) 假牙之種類 係假牙之種類及假牙之種類及假牙之種類及假牙之種類
或由等之記載之。2.2.2

4) 假牙之種類 係假牙之種類及假牙之種類及假牙之種類及假牙之種類
或由等之記載之。2.2.2

C) 假牙之種類

1) 假牙之種類 係假牙之種類及假牙之種類及假牙之種類及假牙之種類
或由等之記載之。2.2.2

2) 假牙之種類 係假牙之種類及假牙之種類及假牙之種類及假牙之種類
或由等之記載之。2.2.2



區域名	內容+根據聲名	相 互 交 叉	現 狀 或 主 體 可 以 建 議
		基 礎 聲 名	聲 名 基 礎
①	行政區劃 新區人工湖	基 礎 聲 名	現 狀 不 聲 名 聲 名 基 礎
②	“ 浮島 人工湖 ”	“ ”	“ ”
③	本 身 聲 名 聲 名 基 礎	“ ”	現 狀 不 聲 名 聲 名 基 礎
④	“ ”	“ ”	“ ”

大體建議：①：人工湖的聲名；
 ②：人工湖的聲名；
 ③：人工湖的聲名；
 ④：人工湖的聲名。

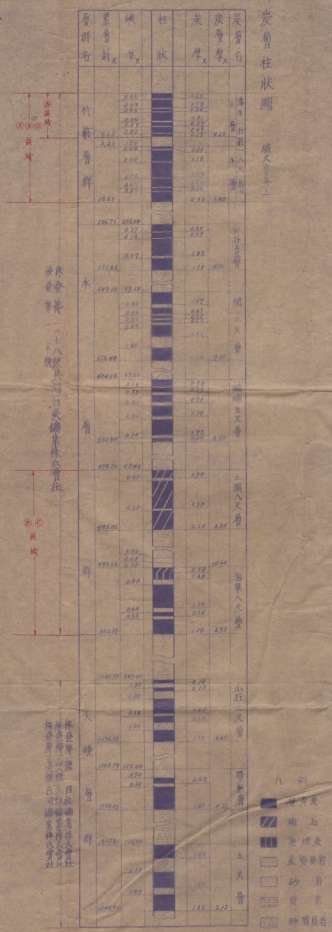


炭層柱狀圖 總頁第一頁



鑛業法三十六條關係 日吉鑛業所鑛區圖

平面圖 總人口分一



區名	面積 (坪)	面積 (公頃)	面積 (畝)	面積 (町)	面積 (里)
A	211-22 2828-22 2827200	22-1 22 22 22 22 22	22 22 22 22 22 22	22 22 22 22 22 22	22 22 22 22 22 22
B	22-22 2222-22 2222200	22-2 22 22 22 22 22	22 22 22 22 22 22	22 22 22 22 22 22	22 22 22 22 22 22
C	22-22 2222-22 2222200	22-3 22 22 22 22 22	22 22 22 22 22 22	22 22 22 22 22 22	22 22 22 22 22 22
D	22-22 2222-22 2222200	22-4 22 22 22 22 22	22 22 22 22 22 22	22 22 22 22 22 22	22 22 22 22 22 22
E	22-22 2222-22 2222200	22-5 22 22 22 22 22	22 22 22 22 22 22	22 22 22 22 22 22	22 22 22 22 22 22

凡此

 凡此

登記簿抄本

登記簿覽覽

一、名 稱 復興金融會社

一、事 務 所 東京都千代田區丸ノ内壹丁目八番地壹

一、從々ル事務所 櫻田市天神町八番番地ノ貳

一、代理人 尾家義人ノ氏名住所

櫻田市天神町八番番地ノ貳 尾 家 義 人

此ノ抄本ハ登記簿ニ依リ之ヲ作り茲ニ登記簿ト相違ナキコトヲ證

明ス

昭和二十六年貳月五日



櫻田法務局

法務府事務官

増田 一郎





領事法第拾六條の抵當附書の承諾書

福岡縣深瀬郡東武七八號

福岡縣高橋郡大隈町山田町領地内

石炭採掘権通商 第拾陸萬四千八百零拾七坪

領事附書 共同石炭領事株式會社

右代善取附書 人 交 太 敬

右採掘権許容積量武七八號中の九十部百貳拾七坪の大隈群中、小石三尺層、赤無層、五尺層の各炭層を福岡縣深瀬郡東武〇四八號より調査法第拾六條に依り測量するたの増産出願を爲すことを承諾する

昭和貳拾陸六年貳月六日

東京都千代田區丸の内區丁目八番地壹

福岡縣深瀬郡東武

東武七八號抵當附書

復興金融會社

福岡市天神町八拾番地の貳

右代理人

尾 塚 俊 人

9



2015



國民政府秘書長
久恒 總務 株式會社 中





二編 第四八號
昭和二十六年一月三十日

日産鑛業株式会社
二編鑛業所長 小倉

倉

館

三井鑛山株式会社
山野鑛業所長 殿

貴鑛區との開闢地増産に關する件

このたび共同石炭鑛業株式会社日吉鑛業所より、別紙圖示の貴鑛區と當所鑛區との開闢地を増産出願された旨旨報知あり、事情止むを得ぬものと存じ、昨年十二月十二日締結の貴社との契約に基く譲受鑛區の増産を完了後に、本件出願の開闢地（別紙圖面の通り）を當所より増産出願いたしました。右事情につき、或開闢地の増産出願の御承諾をいたさたくお願い申し上げます。



昭和二十六年一月三十一日
二編第四八號

二編第四八號の二
昭和二十六年一月三十一日



日鐵礦業株式會社
二編礦務所長 小倉 廣

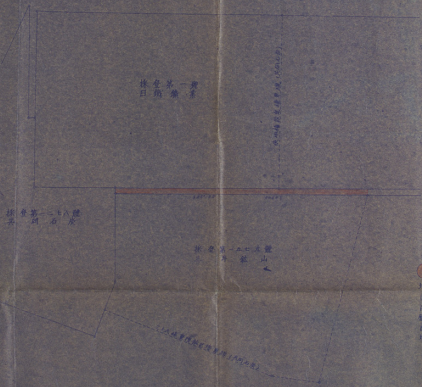
關東礦務局
鐵道省事務局長
保野 正三 謹啟

三井山野炭礦との開隔地區出願に關する件

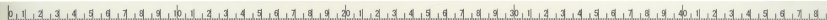
昭和十九年戰時非常時特別増産法によつて採掘するよう當時の御山
監督局長より懇請あつて、既採掘済の御山圖示の開隔地を三井山野
炭礦若しくは當所より増産出願して、法律上の手續を完了するよう
貴局御出願より日吉炭礦を併せて處置あり、三井山野炭礦と打合せ
の結果、當所にかいて増産出願いたしましたと思ひます。
取ましましては本件開隔地の増産が保安上支障なき旨の説明をいた
さたくお願いいたします。



間隔地增長世觀圖 縮尺八(分)二

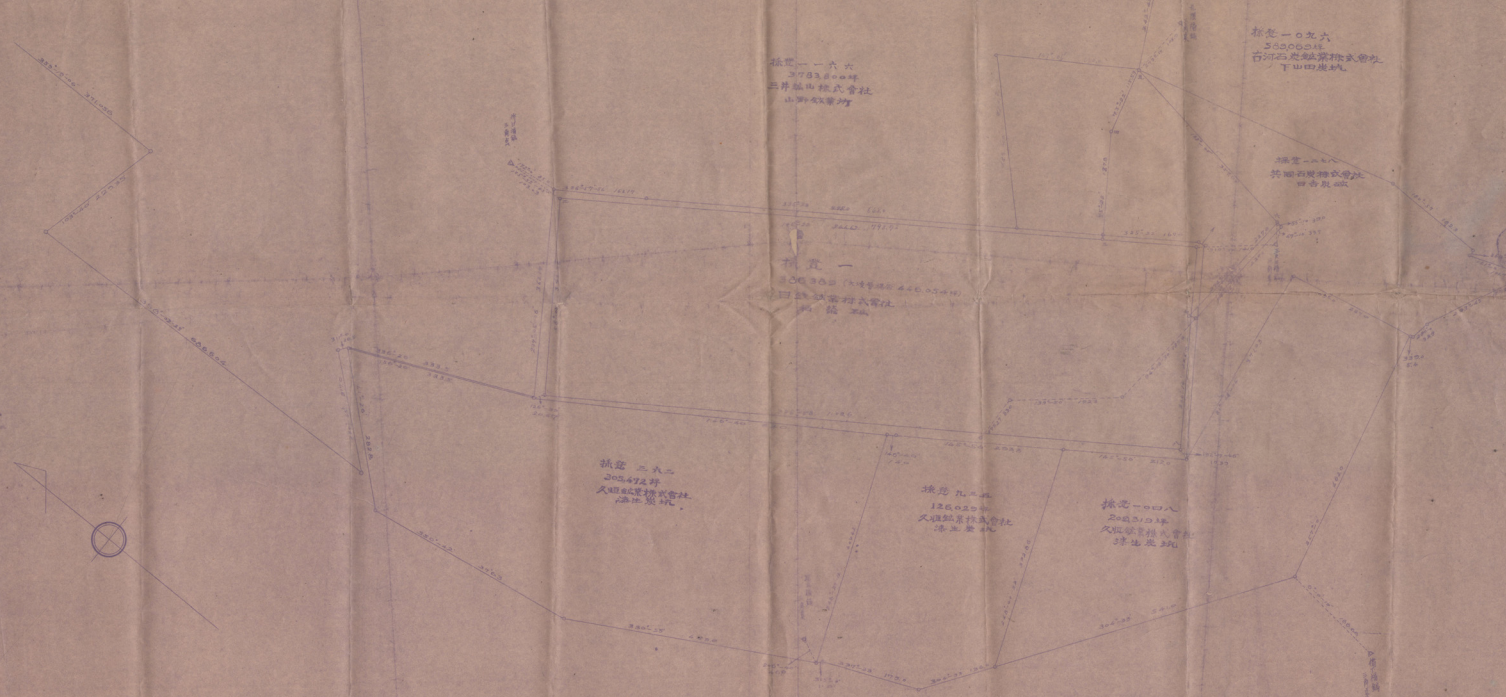


民國二十六年一月三十一日
 二
 增邑河新區
 增邑河新區



隣鎮區關係圖

縮尺六千分一



同 隔 地 界 圖

一、位 置

福岡縣嘉穂郡新橋町

福岡縣深谷第一號と深谷第一五七九號

別紙圖示の區域

一、面 積

五千六百五坪

一、用 途

別紙圖示の同隔地内竹藪八尺等は昭和十九年戦時非常特別増産法により採掘するよう礦山監督局より指示あり採掘したるも右同隔地は放棄上現存するため非合法に付該地に増産せられざしと福岡縣商産兼石炭部長の旨によるため

右の各圖により別紙圖示の同隔地増産手續を御届申上ます



圖 區 出 額 地 隔

圖 六 十 六 一

第一號
第一號
第一號
第一號

此處係由... (vertical text)

第一號
第一號
第一號

凡
地
區
出
額
區
域

昭和二十六年一月十五日

福岡縣志摩郡須賀町大字才田二二六ノ一
共同石灰工業株式會社 日置鐵業新
鋼鐵代理人 宇佐 眞 藏

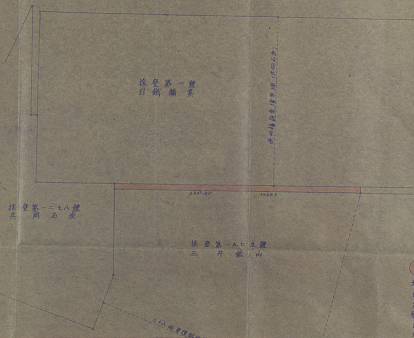


日置鐵業株式會社
二編鐵業部長 小倉 隆 殿

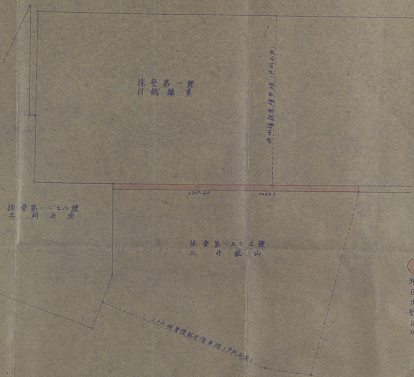


開墾地增區出願圖

圖式六十四之二



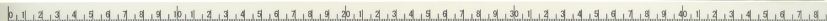
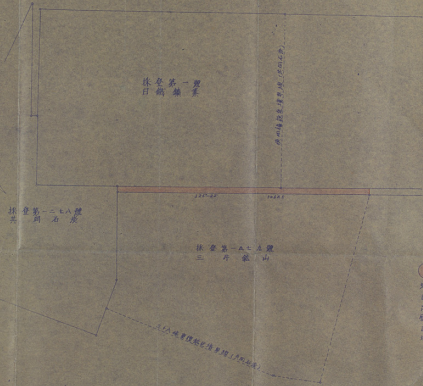
間隔地增區出領圖 圖六(4)

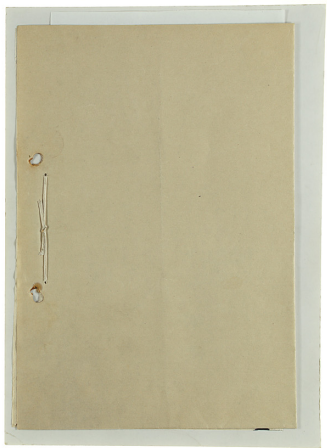


凡
增區出領區域



間隔地增區出願圖 圖六十四





開闢地一部増進出願依願書

一、位 置

福岡縣嘉穂郡新巻町

開闢地第一號と浸水一五七九號との開闢地

五〇六段五

二、面積

貳十五百零拾貳坪

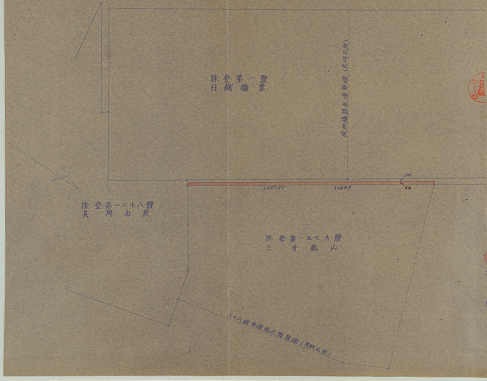
三、理由

右開闢地内の浸水八尺番（竹藪八尺番）は昭和十九年
戦時非常特別増進法により浸潤するよう當地の開田地
審局より指示あり既に浸潤した區域なるも右開闢地は
法理上現存するため非合法なることを今度開闢地審
判局石見郡より指示あり本案開闢地増進を完了せられ
度しとのことである

右の事由により別紙開示の開闢地増進出願手続を御依頼申とす

圖 出 區 增 地 隔 間

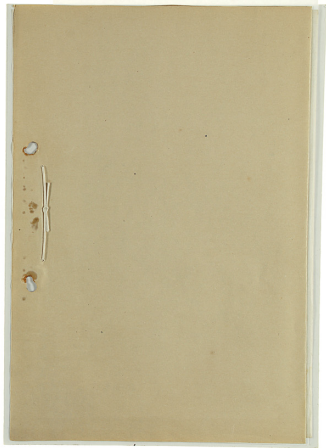
一 六 十 八 尺 縮



三井礦山株式會社
山野礦業所長 敬請 謹一 啟

總圖部 寄附地町大字才田二二六ノ一
共計石量圖部株式會社 日吉圖部所
圖部代理人 平 休 以 啟





開闢地一部増出願依頼書

八位

徳田郡基郷郡基町

標高採石第一號と採石一五七九號との間隔地

五〇六四五

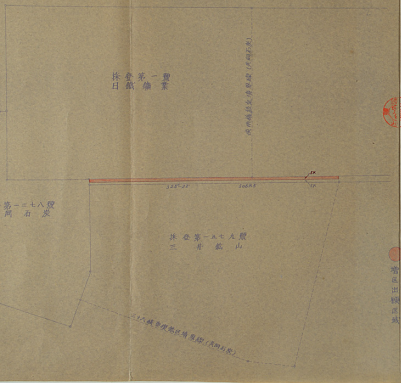
八面積

貳千五百拾貳坪

右開闢地内の産生八尺番（竹新八尺番）は昭和十九年戦時非常時別増産法により採掘するよう當時の鑛山監督局より指示あり既に採掘した區域なるも右間隔地は法規上現存するための非合法なることを今度願同進商産局石炭部より指示あり茲急間隔地増出を完了せしめられしとのことである

右の事由により別紙圖示の間隔地増出願手續を御依頼申上ます

間隔地增區出願圖 第八十八号



第一五七八號
日截山

林登第一五七九號
二井截山

天然地境線(AM)宛

增區出願圖

昭和貳拾五年拾貳月拾四日

福岡縣糟屋郡草町大字才田三二六ノ一

共同石炭鑛業株式會社日吉礦業所
礦業代理人 平佐 景

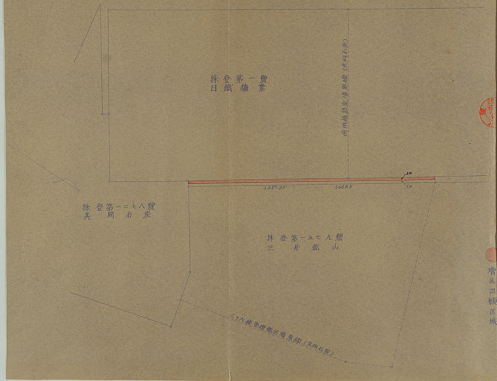


日鐵礦業株式會社

二濱礦業所長 小倉 進 殿



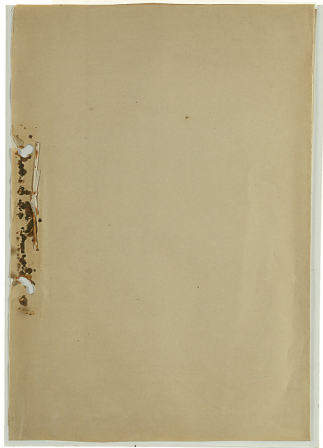
間隔地増區出願圖 鐵尺八十寸上



日鐵鋼業株式會社
二鐵鑛業所長 小倉 進 殿

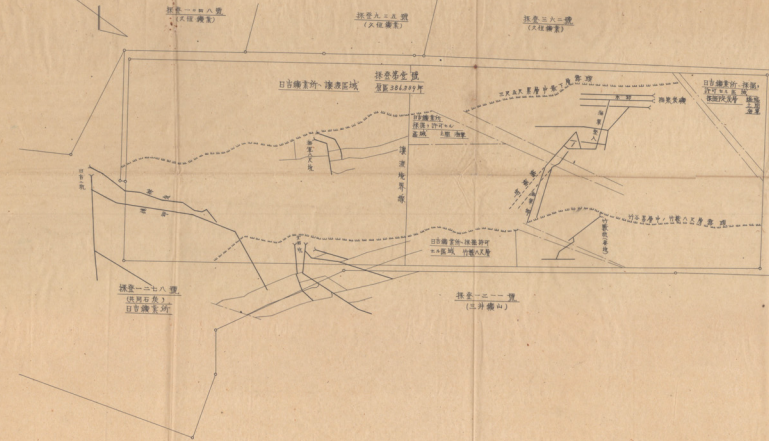
鐵道省
鐵道局
鐵道部
鐵道課
鐵道課長 大守 正三 殿
鐵道代理人 宇佐 良 殿





請負區域契約圖

縮尺六分一



重複鑛區關係圖

縮六分之一

过坑施業年表添付

(一九二二)八

寫
企 庫 控

鐵業法第三十六條ノ承諾書

貴社名義ノ福岡縣嘉穂郡福高町、大隈町地内、採掘権登録第壹号石炭採掘區区ヨリ弊社名義ノ福岡縣高橋郡福高村、大隈町、山田町地内、採掘権登録第壹、第貳九号及壹、〇九七号石炭採掘區区内ノ別紙圖面圖示ノ大隈炭層（海軍八尺層ヲ除ク以下ノ炭層）ニ付鐵業法第三十六條ニ依リ採掘スル為増區出願ヲ為スコトヲ承諾致候

昭和拾壹年五月貳拾六日

福岡縣若松市本町三丁目二六九番地ノ一

鐵業権者 共同石炭株式会社

取締役社長 入 交 太 藏

日本製鉄株式会社
取締役社長 中 井 勲 作 殿

(註) 採掘権第貳九号ト同第壹、〇九七号新區ハ合併シ採掘権第貳七八号ト

申上ル年五月二十九日酒田港先向付

ナル

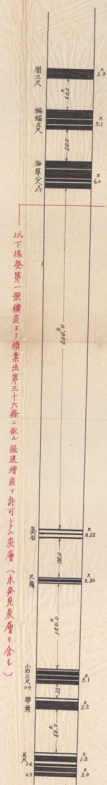
提少



採登第一號鑛區ヨリ採登第一二七八號(元採登第一二九九號)鑛區へ
 鑛業法第三十六條ヨリ九坑進増區關係圖

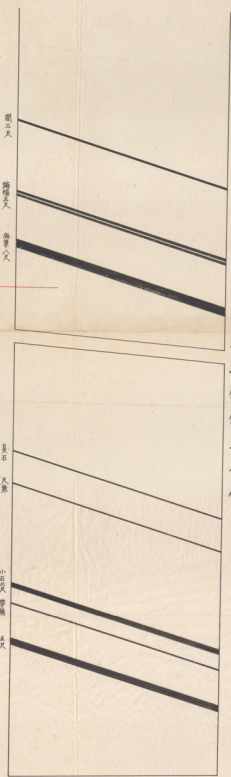
柱狀圖

縮尺二百分一



鑛床截面圖

平均傾斜十八度



平面圖 縮尺六千分一

