

粉谷二尺層測定表

NO. 1

第一尺層の平均混合 (41年9月採取調査標本10号製)

尺層	0.50" 深	1.00" 深	1.50" 深	2.00" 深	合計
W.D.	11.97%	20.60%	22.67%	12.80%	68.04%
W.L.P.	1.24%	21.30%	19.65%	2.81%	44.99%

A.G. C.V.

洗粉 17.6 6.99%
洗中塊 2.3 6.99%
= 8 12.0 27.98%

微粉 2.0 3.00%

可選埋納割合	W.D.	W.L.P.
洗粉	52.2%	24.92%
洗中塊	36.3%	18.05%
洗中塊	35.6%	11.17%
微粉	7.8%	14.82%

④ 鉛柄別割合

	W.D.	埋中率	W.L.P.	精炭%
洗粉	174.52	0.1245	28.02%	4.57 (100)
洗中塊	73.71	0.0734	11.17%	1.63 (100)
微粉	188.67	0.1887	24.85%	2.99 (100)
合計	444.90	0.405	67.02%	100%



草下 - 尺層 2 和 3 混合 (2020 年 8 月採集 可選編號 31)

種類	$10^3 \times 10^3$	$10^3 \times 20^3$	$10^3 \times 10^3$	計
W _草	187.8	217.7	237.2	642.7
W _{草 2}	22.8	27.84	45.14	95.78

	可選編號	W _草	W _{草 2}
沉箱	26.0 g	235.8	29.86
二層沉箱	20.46	179	2.26
沉箱塊	48.0 g	186.7	18.80
二層沉箱	18.9 g	42.6	5.19
總計	770 g	642.7	57.92

可選編號管理表

每箱 26.0 g $10^3 \times 10^3$ 每箱 20.46

26.0×10^3

$20.46 \times 10^3 \times 10^3$

● 統計列表

	W _草	總質量	W _{草 %}	W _{草 2 %}
沉箱	$10^3 \times 10^3$	260.5	0.260	0.127 (4%)
沉箱塊	$10^3 \times 20^3$	186.7	0.187	0.085 (3%)
二層	$10^3 \times 10^3$	58.1	0.058	0.025 (1%)
合計	$10^3 \times 10^3$	425.3	0.425	0.237 (6%)

0.06

* 3. 大尺 + 下 = 尺量 = 混合

尺量	+50" 尺	+50" + 20"	+20" + 12"	+12"	計
尺量	100.71	212.97	344.11	456.25	720.14
尺量	17.95	29.92	47.24	5.99	100.10

	可量理論尺量	尺量	尺量
尺量	61.6%	210.7"	27.10
+50" 尺	17.9%	60.9"	9.91
+20" 尺	9.6%	37.5"	12.14
+12" 尺	2.3%	6.70"	6.77
尺量	7.4%	17.2"	2.15

◎ 尺量別尺量

	尺量	尺量	尺量	尺量	
尺量	+50" + 20"	227.9	0.20	31.75	53.95 (2%)
+20" 尺	+50" + 12"	37.5	0.30	12.86	20.35 (5%)
+12" 尺	+50" + 10"	17.9	0.11	15.19	25.60 (14%)
計	+50" + 10"	422.3	0.60	59.80	100.00

0.2%

NO. 46

平均表

	上	二	尺	下	二	尺	平均	平均	
泥粉	44 166.760	3790	3340	48	240.200	2790	56	192.400	2000
					2577.720	3790		2716.240	3790
泥中塊	12	40,000	4000	16	14,000	4000	14	56,000	4,000
= 3	44	24,000	600	16	9,600	600	30	18,000	600
			2302			2403			2302
		247.160	2412		331.320	3313		286.240	2362

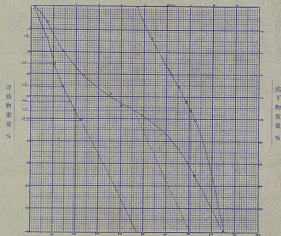
200.000

200.000



竹炭粒 杉炭上へ炭化灰原灰可混性

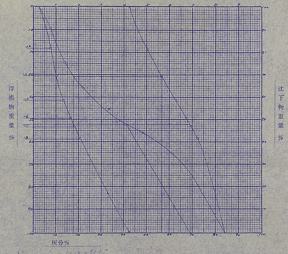
S. p	Wt%	A 値	Wt%	Wt%	Wt%	S. A
-	12.27	72.24	12.27	12.27	22.24	12.27
+ 1.0	11.51	10.24	19.27	12.27	12.27	12.27
+ 1.0 ~ 1.0	10.27	22.27	22.27	12.27	12.27	12.27
+ 1.0 ~ 1.0	6.27	21.27	22.27	12.27	12.27	12.27
+ 1.0 ~ 1.0	2.27	22.27	22.27	12.27	12.27	12.27
+ 1.0 ~ 1.0	2.27	22.27	22.27	12.27	12.27	12.27
+ 1.0	2.27	22.27	22.27	12.27	12.27	12.27
+						



Wt%	A 値	Wt%	A 値	Wt%	A 値
12.27	72.24	12.27	72.24	12.27	72.24
11.51	10.24	19.27	19.27	12.27	12.27
10.27	22.27	22.27	22.27	12.27	12.27
6.27	21.27	22.27	22.27	12.27	12.27
2.27	22.27	22.27	22.27	12.27	12.27

竹炭成炭母上-炭化-28%揮出率

S. p	Wt %	Ash %	揮出率 %	Wt %	揮出率 %	S. A
- 1.0	12.66	2.16	3.30	18.66	7.54	25.12
+ 1.0 - 0.6	12.82	22.87	49.24	20.32	12.27	18.60
+ 0.6 - 0.5	12.89	22.87	26.28	30.68	13.20	18.00
+ 0.5 - 0.4	2.07	34.22	40.81	42.22	14.81	17.00
+ 0.4 - 0.3	3.12	36.87	51.20	52.42	16.02	16.22
+ 0.3 - 0.2	5.40	39.86	56.32	58.77	16.83	15.57
+ 0.2	81.42	72.57	72.20	100.00	22.46	
+						



揮出物重量%

比下物重量%

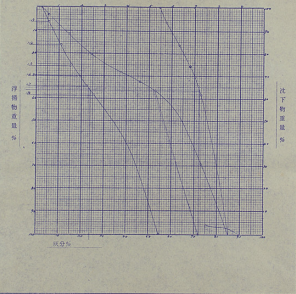
Wt %



竹葉の析出と二尺乃至二尺五寸の深さの沈下曲線

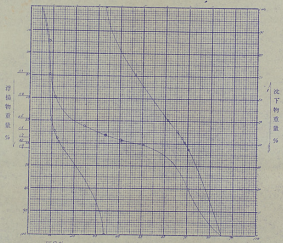
20. 9. 3

S. 号	Wt 号	A 点 号	Wt. 号	Wt. 号	Wt. 号	S. A
- 1.3	6.27	5.72	8.17	6.77	5.22	7.72
+ 1.2 - 1.4	1.8.2.0	1.8.2.0	1.8.2.0	1.8.2.0	1.8.2.0	1.8.2.0
+ 1.2 - 1.2	2.8.2	2.8.2	2.8.2	2.8.2	2.8.2	2.8.2
+ 1.2 - 1.4	5.2.0	5.2.0	5.2.0	5.2.0	5.2.0	5.2.0
+ 1.2 - 1.7	8.2.0	8.2.0	8.2.0	8.2.0	8.2.0	8.2.0
+ 1.7 - 1.8	8.2.0	8.2.0	8.2.0	8.2.0	8.2.0	8.2.0
+ 1.8	4.1.2.0	7.2.0.0	6.2.0.0	1.2.0.0	5.2.0.0	
+						



竹炭吸附容量及吸附曲线

S, g	W1 g	A g	W2 g	W3 g	A g	S, A
- 13	22.12	3.32	18.77	22.52	2.82	2.60
+ 13-14	22.12	11.87	10.25	22.92	2.82	2.12
+ 14-15	22.12	16.20	5.93	22.97	16.21	2.76
+ 15-16	22.12	23.23	16.57	22.97	12.38	2.61
+ 16-17	22.12	22.68	16.72	22.97	12.97	2.29
+ 17-18	22.12	16.16	6.01	22.68	12.81	2.22
+ 18	22.38	7.62	8.76	22.47	22.65	
+						



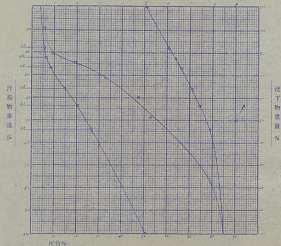
1. 炭の重量 2. 炭の体積 (炭の体積 = 炭の重量 / 炭の密度)

炭の重量	炭の体積	炭の重量	炭の体積
22.12	0.23	22.97	0.24
22.12	0.23	22.97	0.24
22.12	0.23	22.97	0.24
22.12	0.23	22.97	0.24
22.12	0.23	22.97	0.24
22.12	0.23	22.97	0.24
22.12	0.23	22.97	0.24
22.12	0.23	22.97	0.24
22.12	0.23	22.97	0.24
22.12	0.23	22.97	0.24



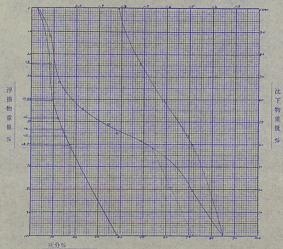
竹炭の各下火計算曲線

S. y	Wt%	A-B%	計算Wt%	計算Wt%	計算Wt%	S. A
- 10	100	100	100	100	100	100
+ 10 ~ 10	95	95	95	95	95	95
+ 10 ~ 10	90	90	90	90	90	90
+ 10 ~ 10	85	85	85	85	85	85
+ 10 ~ 10	80	80	80	80	80	80
+ 10 ~ 10	75	75	75	75	75	75
+ 10 ~ 10	70	70	70	70	70	70
+ 10 ~ 10	65	65	65	65	65	65
+ 10 ~ 10	60	60	60	60	60	60
+ 10 ~ 10	55	55	55	55	55	55
+ 10 ~ 10	50	50	50	50	50	50
+ 10 ~ 10	45	45	45	45	45	45
+ 10 ~ 10	40	40	40	40	40	40
+ 10 ~ 10	35	35	35	35	35	35
+ 10 ~ 10	30	30	30	30	30	30
+ 10 ~ 10	25	25	25	25	25	25
+ 10 ~ 10	20	20	20	20	20	20
+ 10 ~ 10	15	15	15	15	15	15
+ 10 ~ 10	10	10	10	10	10	10
+ 10 ~ 10	5	5	5	5	5	5
+ 10 ~ 10	0	0	0	0	0	0



竹荪菌絲液之成分分析表

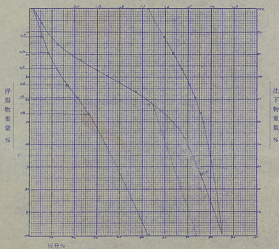
S. p	Weight	Ash %	Wt. %	Wt. %	Wt. %	S. A
- 1.2	22.21	2.76	10.15	20.21	2.76	42.11
+ 1.2 ~ 1.3	18.21	2.29	15.29	16.74	2.29	38.12
+ 1.3 ~ 1.4	22.21	2.77	10.16	20.22	2.77	42.12
+ 1.4 ~ 1.5	18.21	2.29	15.29	16.74	2.29	38.12
+ 1.5 ~ 1.6	22.21	2.77	10.16	20.22	2.77	42.12
+ 1.6 ~ 1.7	18.21	2.29	15.29	16.74	2.29	38.12
+ 1.7 ~ 1.8	22.21	2.77	10.16	20.22	2.77	42.12
+ 1.8	18.21	2.29	15.29	16.74	2.29	38.12
+						



60.1 19.12

析質純形器上=下=又又合其開圖紙

S. y	Wt %	Ash %	Moisture %	SiO ₂ %	Al ₂ O ₃ %	S. A
- 0.2	16.22	6.22	6.13	11.22	0.85	67.35
+ 0.2 ~ 0.6	9.22	16.22	16.22	16.22	2.42	62.32
+ 0.6 ~ 1.0	6.22	22.22	22.22	22.22	11.22	67.32
+ 1.0 ~ 1.6	2.22	28.22	28.22	28.22	16.22	72.32
+ 1.6 ~ 2.2	0.22	32.22	32.22	32.22	21.22	77.32
+ 2.2 ~ 2.8	0.22	38.22	38.22	38.22	26.22	82.32
+ 2.8 ~ 3.4	0.22	44.22	44.22	44.22	31.22	87.32
+ 3.4 ~ 4.0	0.22	50.22	50.22	50.22	36.22	92.32
+ 4.0 ~ 4.6	0.22	56.22	56.22	56.22	41.22	97.32
+ 4.6 ~ 5.2	0.22	62.22	62.22	62.22	46.22	102.32
+ 5.2 ~ 5.8	0.22	68.22	68.22	68.22	51.22	107.32
+ 5.8 ~ 6.4	0.22	74.22	74.22	74.22	56.22	112.32
+ 6.4 ~ 7.0	0.22	80.22	80.22	80.22	61.22	117.32
+ 7.0 ~ 7.6	0.22	86.22	86.22	86.22	66.22	122.32
+ 7.6 ~ 8.2	0.22	92.22	92.22	92.22	71.22	127.32
+ 8.2 ~ 8.8	0.22	98.22	98.22	98.22	76.22	132.32
+ 8.8 ~ 9.4	0.22	104.22	104.22	104.22	81.22	137.32
+ 9.4 ~ 10.0	0.22	110.22	110.22	110.22	86.22	142.32



10.1 12.6



昭和41年10月分 支店 計算表

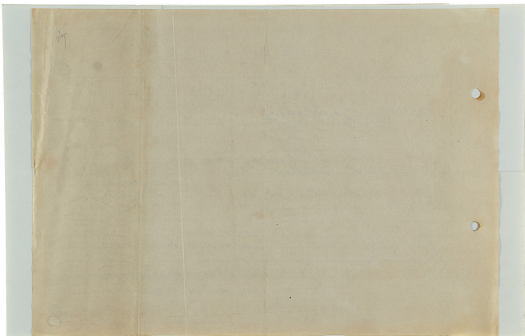


銘柄	数量	単価	仕入	仕出	繰上	繰下	繰上
HWS	500	1,228	25			4,103	
HWE	700	158	6			1,122	
HWS	400	1,276	25			1,271	
HOS		100	2			100	
HOC	10	1,112				1,072	
CK	40	1,270				1,270	
TS	100	1,150				1,650	
CP	100	266				266	
計 CK		20				20	
計	1,770	14,020	58			15,722	

1956年10月全堂字统计表

0.2.3

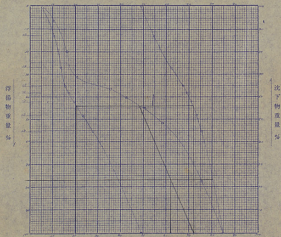
行	别	总字数	总页数	总行数	总字数	总页数	总行数	总字数	总页数	总行数	总字数	总页数	总行数	总字数	总页数	总行数
分	1. 总字数	10000	1000	1000	10000	1000	1000	10000	1000	1000	10000	1000	1000	10000	1000	1000
	2. 总页数	1000	1000	1000	1000	1000	1000	1000	1000	1000	1000	1000	1000	1000	1000	1000
	3. 总行数	1000	1000	1000	1000	1000	1000	1000	1000	1000	1000	1000	1000	1000	1000	1000
	4. 总字数	10000	1000	1000	10000	1000	1000	10000	1000	1000	10000	1000	1000	10000	1000	1000
零	5. 总字数	10000	1000	1000	10000	1000	1000	10000	1000	1000	10000	1000	1000	10000	1000	1000
	6. 总页数	1000	1000	1000	1000	1000	1000	1000	1000	1000	1000	1000	1000	1000	1000	1000
行	7. 总字数	10000	1000	1000	10000	1000	1000	10000	1000	1000	10000	1000	1000	10000	1000	1000
	8. 总页数	1000	1000	1000	1000	1000	1000	1000	1000	1000	1000	1000	1000	1000	1000	1000
口	9. 总字数	10000	1000	1000	10000	1000	1000	10000	1000	1000	10000	1000	1000	10000	1000	1000
	10. 总页数	1000	1000	1000	1000	1000	1000	1000	1000	1000	1000	1000	1000	1000	1000	1000
行	11. 总字数	10000	1000	1000	10000	1000	1000	10000	1000	1000	10000	1000	1000	10000	1000	1000
	12. 总页数	1000	1000	1000	1000	1000	1000	1000	1000	1000	1000	1000	1000	1000	1000	1000
一日平均		10000	1000	1000	10000	1000	1000	10000	1000	1000	10000	1000	1000	10000	1000	1000



竹节石类化石之化学成分及物理性质

(1954-6)

S. g	Wt %	Ash %	④wt. %	⑤Wt	⑥Wt	S. A
1-1	20.0	10.0	10.0	10.0	10.0	10.0
2-1	20.0	10.0	10.0	10.0	10.0	10.0
3-1	20.0	10.0	10.0	10.0	10.0	10.0
4-1	20.0	10.0	10.0	10.0	10.0	10.0
5-1	20.0	10.0	10.0	10.0	10.0	10.0
6-1	20.0	10.0	10.0	10.0	10.0	10.0
7-1	20.0	10.0	10.0	10.0	10.0	10.0
8-1	20.0	10.0	10.0	10.0	10.0	10.0
9-1	20.0	10.0	10.0	10.0	10.0	10.0
10-1	20.0	10.0	10.0	10.0	10.0	10.0



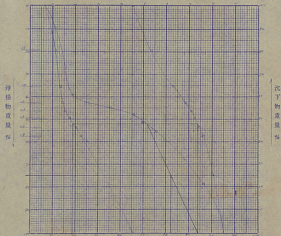
成分	重量%	原子%	分子量	原子量
Ca	20.0	10.0	40.0	40.0
CO ₂	10.0	10.0	44.0	44.0
SiO ₂	10.0	10.0	60.0	60.0
Al ₂ O ₃	10.0	10.0	102.0	102.0
Fe ₂ O ₃	10.0	10.0	160.0	160.0
MgO	10.0	10.0	40.0	40.0
Na ₂ O	10.0	10.0	62.0	62.0
K ₂ O	10.0	10.0	94.0	94.0
H ₂ O	10.0	10.0	18.0	18.0



竹筒試驗結果表

2000.1.20

S. p	Wt 乾	A 中 粉	容積 (cc)	容積 (cc)	容積 (cc)	S. A
— 17	12.52	11.11	5.76	12.22	11.77	21.77
+ 18 ~ 18	12.52	12.22	12.22	12.22	12.22	24.22
+ 19 ~ 19	2.22	12.22	12.22	12.22	12.22	24.22
+ 20 ~ 20	1.77	12.22	12.22	12.22	12.22	24.22
+ 21 ~ 21	2.22	12.22	12.22	12.22	12.22	24.22
+ 22 ~ 22	1.22	12.22	12.22	12.22	12.22	24.22
+ 23 ~ 23	1.22	12.22	12.22	12.22	12.22	24.22
+ 24	12.22	24.22	24.22	24.22	24.22	24.22



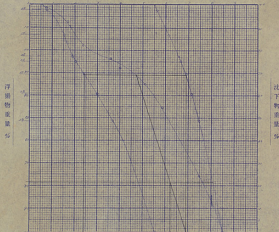
說明
 此圖係根據上表之數據繪成之。其關係如下：
 1. 浮揚物量與沈下物量之和為 100%。
 2. 當沈下物量增加時，浮揚物量減少。
 3. 此種關係在竹筒試驗中極為重要，可用以推測竹筒之浮力與沉力。
 4. 本圖之數據係根據多次試驗所得之平均值。
 5. 此圖之用途在於說明竹筒之物理性質及其在試驗中之表現。
 6. 本圖之數據係根據多次試驗所得之平均值。
 7. 此圖之用途在於說明竹筒之物理性質及其在試驗中之表現。



所製燒物及ニ其可成率表 1924-1925

昭和 2 年

S. p.	WL%	Ash%	揮発性%	灰燼%	揮発性%	S. A.
1-1	20.0	2.22	1.05	2.0	20.0	1.16
+12-13	20.0	16.89	2.66	13.24	16.92	1.17
+14-15	2.0	22.0	1.77	20.23	18.21	1.18
+16-17	2.0	20.0	2.06	17.94	16.00	1.19
+18-19	2.0	20.0	2.18	17.82	16.11	1.20
+20-21	2.0	16.28	2.97	13.31	16.26	1.21
+22-23	14.0	22.0	26.86	11.14	24.81	24.82
2	20.0	24.24	26.82	10.11	21.08	
	20.0					



成分表
 1924-1925 年 10 月 20 日
 所製燒物及ニ其可成率表 1924-1925 年 10 月 20 日
 所製燒物及ニ其可成率表 1924-1925 年 10 月 20 日
 所製燒物及ニ其可成率表 1924-1925 年 10 月 20 日

$$\text{1. } \frac{110}{100} \times 100 = 110\% \quad \text{2. } 110 - 100 = 10\%$$

$$\text{3. } 110\% \times 110\% = 121\% \quad \text{4. } 121 - 100 = 21\%$$

$$\text{5. } 121\% \times 110\% = 133.1\% \quad \text{6. } 133.1 - 100 = 33.1\%$$

$$\text{7. } 133.1\% \times 110\% = 146.41\% \quad \text{8. } 146.41 - 100 = 46.41\%$$

$$\text{9. } 146.41\% \times 110\% = 161.051\% \quad \text{10. } 161.051 - 100 = 61.051\%$$

$$\text{11. } 161.051\% \times 110\% = 177.1561\% \quad \text{12. } 177.1561 - 100 = 77.1561\%$$

$$\text{13. } 177.1561\% \times 110\% = 194.87171\% \quad \text{14. } 194.87171 - 100 = 94.87171\%$$

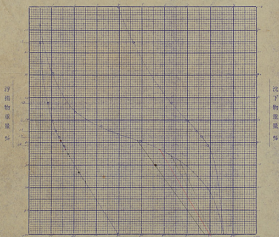
$$\text{15. } 194.87171\% \times 110\% = 214.358881\% \quad \text{16. } 214.358881 - 100 = 114.358881\%$$

$$\text{17. } 214.358881\% \times 110\% = 235.7947691\% \quad \text{18. } 235.7947691 - 100 = 135.7947691\%$$

核谷1~下→270合成の選曲線

-270-

S. p	Wt%	Ash%	Wt%Wt	Wt%	Wt%	S.A
- 10	18.70	2.22	1.17	1.70	2.77	22.88
+11-14	34.91	11.22	3.12	4.25	3.11	42.05
+16-18	2.21	10.58	0.97	1.65	1.11	10.17
+15-14	2.22	10.28	0.96	1.58	1.08	10.12
+16-17	2.22	10.22	0.96	1.58	1.08	10.12
+17-18	2.22	10.22	0.96	1.58	1.08	10.12
+ 12	18.22	2.12	1.12	1.65	2.57	20.27
*						



Wt%	Wt%	Wt%	Wt%	Wt%	Wt%
18.70	11.22	1.17	1.70	2.77	22.88
34.91	11.22	3.12	4.25	3.11	42.05
2.21	10.58	0.97	1.65	1.11	10.17
2.22	10.28	0.96	1.58	1.08	10.12
2.22	10.22	0.96	1.58	1.08	10.12
2.22	10.22	0.96	1.58	1.08	10.12
18.22	2.12	1.12	1.65	2.57	20.27

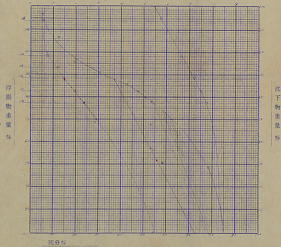
Wt% 18.70 11.22 1.17 1.70 2.77 22.88
 Wt% 34.91 11.22 3.12 4.25 3.11 42.05
 Wt% 2.21 10.58 0.97 1.65 1.11 10.17
 Wt% 2.22 10.28 0.96 1.58 1.08 10.12
 Wt% 2.22 10.22 0.96 1.58 1.08 10.12
 Wt% 2.22 10.22 0.96 1.58 1.08 10.12
 Wt% 18.22 2.12 1.12 1.65 2.57 20.27

44%



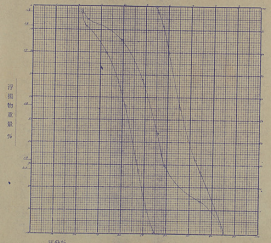
松谷 $\Delta T = \Delta T_{12}$ 合成可逆曲线

S. g	Wt %	A 点前	Wt (100)	差数 Wt	正数 ΔT	负数 ΔT	S. A
- 1.2	6.26	5.67	3.17	2.81	5.67	17.17	
+1.3-1.4	11.62	2.22	1.93	2.17	5.67	11.55	
+1.4-1.5	9.77	1.66	2.66	2.51	11.62	11.55	
+1.5-1.6	9.29	20.82	2.15	2.21	19.73	21.41	
+1.6-1.7	1.29	6.26	14.29	2.26	1.29	25.57	
+1.7-1.8	1.16	10.71	12.07	10.20	2.26	27.61	
+ 1.8	17.20	22.61	21.01	19.00	17.20		



二元(水)可選曲線

S. #	WT%	A 物%	物 A 物%	Σ MW _A	Σ MW _B	S. A
- 1.1	2.22	20.5	1.17	2.22	21.2	15.68
+ 1.2 - 1.6	6.67	20.57	1.77	6.67	20.77	17.11
+ 1.3 - 1.7	11.71	22.63	2.56	11.71	22.51	17.41
+ 1.4 - 1.8	16.62	22.87	3.25	16.62	22.67	17.67
+ 1.5 - 1.9	21.65	22.92	3.85	21.65	22.81	17.81
+ 1.6 - 2.0	26.68	22.98	4.44	26.68	22.94	17.94
+ 2.0	31.67	23.07	5.02	31.67	23.07	18.07
+						



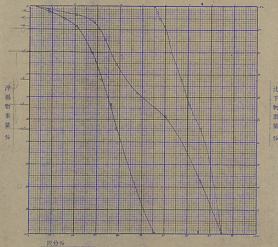
比下物重量%

浮游物重量%



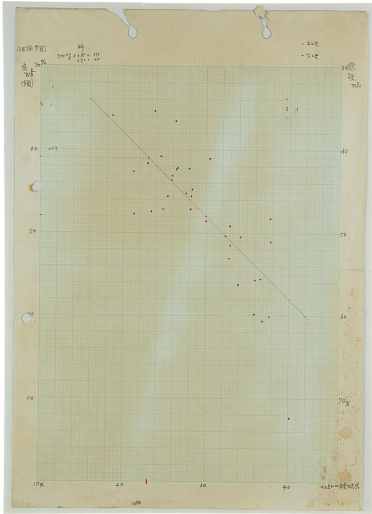
二元(水)可塑曲线

S. p	Wt %	Ash %	Wt %	Wt %	Wt %	S. A
- 0.4	2.0	8.0	1.0	1.0	1.0	1.0
+ 0.075	1.0	10.0	1.0	1.0	1.0	1.0
+ 0.15	1.0	10.0	1.0	1.0	1.0	1.0
+ 0.3	1.0	10.0	1.0	1.0	1.0	1.0
+ 0.6	1.0	10.0	1.0	1.0	1.0	1.0
+ 1.0	1.0	10.0	1.0	1.0	1.0	1.0
+ 2.0	1.0	10.0	1.0	1.0	1.0	1.0
+ 4.0	1.0	10.0	1.0	1.0	1.0	1.0
+ 7.5	1.0	10.0	1.0	1.0	1.0	1.0
+ 15	1.0	10.0	1.0	1.0	1.0	1.0
+ 30	1.0	10.0	1.0	1.0	1.0	1.0
+ 60	1.0	10.0	1.0	1.0	1.0	1.0
+ 100	1.0	10.0	1.0	1.0	1.0	1.0



粒径	重量%	重量%	重量%
0.075	1.0	1.0	1.0
0.15	1.0	1.0	1.0
0.3	1.0	1.0	1.0
0.6	1.0	1.0	1.0
1.0	1.0	1.0	1.0
2.0	1.0	1.0	1.0
4.0	1.0	1.0	1.0
7.5	1.0	1.0	1.0
15	1.0	1.0	1.0
30	1.0	1.0	1.0
60	1.0	1.0	1.0
100	1.0	1.0	1.0





组别	Z	成分	= 30% 混入				40%				50%				
			洗粉 6,500 Cal 混合				洗粉 6,400 Cal 混合				洗粉 6,300 Cal 混合				
			wt%	Cal	单位	Cal	单位	wt%	Cal	单位	Cal	单位	wt%	Cal	单位
洗粉	62	6,700	3,541	2,170	2,170	6,500	3,440	2,170	6,400	3,320	2,170	6,300	3,200	2,170	2,170
洗中壳	70	6,500	4,227	4,23	4,23	6,500	4,100	4,23	6,400	3,980	4,23	6,300	3,860	4,23	4,23
= 干洗粉	28	3,200	1,973	1,973	1,973	3,200	1,973	1,973	3,200	1,973	1,973	3,200	1,973	1,973	1,973
计	100	5,635		2,965%	100	5,635		2,965%	100	5,635		2,965%	100	5,635	

组别	Z	成分	60%				100%					
			洗粉 6,000 Cal 混合				洗粉 5,800 Cal 混合					
			wt%	Cal	单位	Cal	单位	wt%	Cal	单位	Cal	单位
洗粉	35	6,200	3,200	2,400	2,400	6,000	3,092	2,300	5,800	2,900	2,300	2,300
洗中壳	70	6,200	4,300	4,300	4,300	6,000	4,300	4,300	5,800	4,300	4,300	4,300
= 干洗粉	35	3,100	0	0	0	3,100	0	0	3,100	0	0	0
计	100	5,700		2,911%	100	5,700		2,911%	100	5,700		2,911%

2,911% (100)
 2,911% (100) 2,911% (100)
 2,911% (100) 2,911% (100)
 2,911% (100) 2,911% (100)



乙 丙	102 洗枪 6,500 Cal=场合				107 洗枪 6,500 Cal=场合				110 洗枪 6,400 Cal=场合				112 洗枪 6,300 Cal=场合				
	水枪	Cal	单位	单位	水枪	Cal	单位	单位	水枪	Cal	单位	单位	水枪	Cal	单位	单位	
2790	洗枪	62	6,700	25.47%	2,190	62	6,500	346.2%	2,280	68	6,900	2,380	2,200	67.5	6,300	3,330.1%	2,310
4900	洗中枪	10	6,500	422.7%	423	462	6,300	4,100	935	14	6,000	3,700	547	15.0	5,700	3,830	575
670	二等洗枪	28	2,200	543%	152	22.0	3,100	527%	112	13	2,710	400	70	15.5	2,700	0	0
	计	100	5,195		2,765.7%	100	5,635		2,887.7%	100		2,319.7%	100				2,825.7%

时性器入天 = 16ml
时性器入天 = 16ml
时性器入天 = 16ml

乙 丙	115 洗枪 6,200 Cal=场合				127 洗枪 6,000 Cal=场合				130 洗枪 5,700 Cal=场合				132 洗枪 6,000 Cal=场合				
	水枪	Cal	单位	单位	水枪	Cal	单位	单位	水枪	Cal	单位	单位	水枪	Cal	单位	单位	
	洗枪	71	6,200	3,100	2,270	28.7%	6,000	3,072	2,600	30.7	5,900	2,030	2,450	77.7	6,000	3,032	2,400
	洗中枪	16	5,500	3,950	648	18.1	5,160	3,310	610	19.1	4,860	2,220	615	62	5,500	3,570	550
	二等洗枪	13	2,470	700	50												
	计	97		2,890	2,870	2.8%			2,110	100	5,700	3,065.7%	91.9				2,980.7%

时性器入天 = 16ml
时性器入天 = 16ml
时性器入天 = 16ml

时性器入天	洗枪	水枪	Cal	单位	单位
16	洗枪	16	5,200	3,750	600
100	计			2,970.7%	

时性器入天 = 16ml

时性器入天	洗枪	水枪	Cal	单位	单位
79	洗枪	35	4,100	2,070	79
16	洗中枪	16	5,200	3,750	600
97	计			2,940.7%	

时性器入天 = 16ml



足粉	62	67mal	41500
甲也	10	670	6700
=号	28	21% 77.02%	217 2200 17000
		42% 22.98%	63 2200 2442
		100%	1000 17000 2442

① 全量法

足粉	62	67	41500	5720 → 5700 cal
甲也	28	67	6700	}
	217	4200		

②

足粉	10	67	670	6209 → 6200 cal
甲也	28	300	210	

② 0.3 法

足粉	62	67	41500	6700 cal
甲也	28	300	210	12% cal = 2520
	60	4410		

足粉	10	67	670	6700 cal
甲也	17	300	210	27% cal = 2300 cal
	119	712		

足粉	62	6700	41500
甲也	117	6700 cal	7700
=号	17	2400 cal	11217
+	100		59217

③ 0.4 法

足粉	62	67	41500	6700 cal
甲也	28	300	210	12% cal = 2520
	70	4410		

足粉	10	67	670	6700 cal
甲也	28	300	210	27% cal = 2300 cal
	125	753		6.020 cal

足粉	70	6700 cal	(6700 cal)	47460
甲也	15	670 cal	(6700 cal)	7520
+	23	2410 cal	(2400 cal)	4850
+	100			57000

④ 0.5 法

足粉	62	67	41500	6700 cal
甲也	10	300	210	28% cal = 5880
	72	4610		

足粉	10	67	670	6700 cal
甲也	28	300	210	30% cal = 3900
	121	771		

足粉	72	6700 cal	(6700 cal)	410220
甲也	11	670 cal	(6700 cal)	7200
+	3	100	(200)	2400
+	100			419820

⑤ 0.6 法

足粉	62	67	41500	6700 cal
甲也	13	400	280	30% cal = 8400
	75	4800		

足粉	10	67	670	6700 cal
甲也	28	300	210	41.25% cal = 2775
	128	770		

足粉	75	6700 cal	(6700 cal)	46000
甲也	12	670 cal	(6700 cal)	7200
+	3	100	(200)	2300
+	100			55500

集料量																									
类别	A 洗粉 640cal 水洗 =筛到筛底					B 洗粉 640cal 水洗 =筛+全量粉砂(洗粉+筛底)					C 洗粉 640cal 水洗 =筛+筛渣(11-4.75)					D 洗粉 620cal 水洗 =筛到筛底					E 洗粉 620cal 水洗 =筛+筛渣(11-4.75)				
	筛孔	筛孔	筛孔	筛孔	筛孔	筛孔	筛孔	筛孔	筛孔	筛孔	筛孔	筛孔	筛孔	筛孔	筛孔	筛孔	筛孔	筛孔	筛孔	筛孔					
洗粉	19	640	2.30	2.10	86	5.60	2.80	2.410	71	640	2.30	2.400	71	620	2.20	2.270	73	620	2.20	2.190					
筛中渣	14	620	2.30	2.47	14	620	2.30	2.47	14	620	2.30	2.47	16	620	2.60	2.76	16	620	2.60	2.76					
一号洗粉	12	230	4.0	26									11	210	4.0	22									
总计	100			2.97	100			2.97	82			2.97	100			2.97	87			2.97					

可活性材料集料量																									
筛孔	A 洗粉 640cal 水洗 =筛到筛底					B 洗粉 640cal 水洗 =筛+全量粉砂(洗粉)					C 洗粉 640cal 水洗 =筛+筛渣(11-4.75)					D 洗粉 620cal 水洗 =筛到筛底					E 洗粉 620cal 水洗 =筛+筛渣(11-4.75)				
	筛孔	筛孔	筛孔	筛孔	筛孔	筛孔	筛孔	筛孔	筛孔	筛孔	筛孔	筛孔	筛孔	筛孔	筛孔	筛孔	筛孔	筛孔	筛孔	筛孔					
洗粉	7	640	2.30	2.40	86	5.60	2.30	2.470	72	640	2.30	2.470	76	620	2.20	2.430	72	620	2.20	2.430					
筛中渣	14	620	2.30	2.47	14	620	2.30	2.47	14	620	2.30	2.47	16	620	2.60	2.40	16	620	2.60	2.40					
一号洗粉	12	230	4.0	6.0									7	210	4.0	16									
总计	100			2.07	100			2.07	87			2.07	100			2.07	82			2.07					



实验表																				
类别	A 洗粉 6200 cal 水洗 =号投 数量				B 洗粉 6200 cal 水洗 =号投 全量材料(洗粉) +洗粉				C 洗粉 6200 cal 水洗 =号投 中量+CC 222 洗粉 +洗粉+洗粉				D 洗粉 6200 cal 水洗 =号投 中量(L11-40.3) 再洗 22				E 洗粉 6200 cal 水洗 =号投 数量			
	组别	组名	组名	组名	组名	组名	组名	组名	组名	组名	组名	组名	组名	组名	组名	组名				
洗粉	71	6200	2270	2.270	84	6200	2.810	2.270	78	6200	2.070	2.110	79	6200	2.240	2.270	2.400			
洗中量	16	6200	2.270	2.270	16	6200	2.270	2.270	16	6200	2.270	2.270	16	6200	2.270	2.270	2.270			
=号洗粉	210	2.270																		
总计	87			2.270	100			2.270	71			2.110	87		2.240	79	2.380			

可洗性的取法实验表

类别	A 洗粉 6200 cal 水洗 =号投 数量				B 洗粉 6200 cal 水洗 =号投 全量材料(洗粉) +洗粉				C 洗粉 6200 cal 水洗 =号投 中量+CC 222 洗粉 +洗粉+洗粉				D 洗粉 6200 cal 水洗 =号投 中量(L11-40.3) 再洗 22				E 洗粉 6200 cal 水洗 =号投 数量			
	组别	组名	组名	组名	组名	组名	组名	组名	组名	组名	组名	组名	组名	组名	组名	组名	组名	组名		
洗粉	26	6200	2.270	2.270	85	6200	2.270	2.270	79	6200	2.110	2.240	77	6200	2.270	2.270	2.270			
洗中量	16	6200	2.270	2.270	16	6200	2.270	2.270	16	6200	2.270	2.270	16	6200	2.270	2.270	2.270			
=号洗粉	217	2.270																		
总计	71			2.270	100			2.270	74			2.110	77		2.270	77	2.270			

可成由線 1-F3 登架対象の検討

可成由線基礎

作成 昭和27年11月資料

最良別可成由線の綜合的な可成由線を作成

杉谷上=尺房	0.35 3/4	積炭 4%	炭炭 4%	炭炭 42.21%
杉谷下=尺房	0.33 3/4	積炭 4%	炭炭 4%	炭炭 42.21%
チクラ	0.25 3/4	積炭 20%	炭炭 12.58%	4%

柱架別重量を百分

柱架別	-32.4	42.4	1.7	42.2	450	合計
瓦表	20.8	27.2	41.5	18.5	92.6	188.7
瓦底%	2.94	47.11	40.84	26.50	13.45	100.00
A底%	20.60	27.21	24.27	22.00	49.11	

品色と可成由線との手取の検討

洗粉

品色	(A)	(B)	品色	洗粉回数	洗粉回数 (A/B)	洗粉率 (%)	洗粉回数 (B/A)	洗粉率 (%)
14	122	27	20	100	100	0.56	3.50	X
16	117	49	24	100	71	0.54	2.60	X (100)
18	102	66	37	100	75	0.52	2.40	X
22	120	79	57	100	100	0.50	2.00	O
22	120	100	100	100	100	0.50	2.00	O (100)
26	130	90	77	100	101	0.49	2.00	O
29	140	96	112	100	102	0.47	2.10	X
34	150	120	120	100	100	0.47	2.10	X (100)
40	160	100	100	100	100	0.47	2.10	X (100)

1940

	(A)	(B)	(A+B)							
5000	20	107	26	107	116	92	100	20000	10	10000
6000	22	112	91	91	98	100	100	10000	10	10000
6000	235	110	445	100	100	100	100	10000	10	10000
7000	26	96	460	100	100	100	100	10000	10	10000
8000	27	97	100	100	100	100	100	10000	10	10000
9000	28	28	100	100	100	100	100	10000	10	10000



項目別 類別	品名		理論寸留			精光		平取計算 No.1		平取計算 No.2		備 考		
	左	右	寸	留	寸	留	寸	留	寸	留	寸	留		
現	次 輪	140	6.800	57	6.005	35.40	670.00	2.44	2.087			62	62	
	中 塊	150	6.600	32	2.800	8.40	14.10	4.227	6.6			10	10	
	= 号 (-2)	84	3.200	11	2.805	6.41	2.828	8.93	1.16			20	20	
A	計	280	2.400	36	2.820	9.84	6.65					20	20	
	計		5.804			6.20	1000		2.831			6007	6007	
B	次 輪	180 ⁽⁸⁾	6.700	66 ⁽¹⁰⁾	6.005	39.64	111.66	2.440	2.244			16	16	
	中 塊	225	6.500	43	2.670	11.40	18.19	3.800	7.22			19	19	
	= 号 (-2)	63	2.400	4	2.805	2.40	9.4	4.85	6.70			15	15	
	計	240	2.400	25	2.820	6.82	60.66		3.026			6007	6007	
C	次 輪	220	6.200	73	6.005	32.94	70.70	2.100	2.150			20	20	
	中 塊	225	6.000	43	2.670	11.40	18.19	3.800	6.95			20	20	
	計	440	2.400	28	2.820	4.82	107.2	400	40			107	107	
D	次 輪	280	6.000	75	6.005	34.44	78.77	2.000	2.407	2.000	2.000	20	20	
	中 塊	270	6.100	50	2.80	12.25	22.2	2.900	7.98			22	22	
	計	550	2.400	7	2.820	10.6	100.0	400	12			12	12	
E	次 輪	25	6.300	77 ⁽⁵⁾	6.005	36.64	71.0	2.000	2.210			20	20	
	中 塊	30	6.000	60 ⁽⁵⁾	2.670	15.77	24.9	3.000	3.000			20	20	
	計	55	2.400	7	2.820	10.6	100.0	400	12			12	12	
F	次 輪	225	6.000	78	6.005	36.64	72.6	2.000	2.100			20	20	
	中 塊	260	6.000	46	2.670	12.5	17.4	2.800	7.07			20	20	
	計	485	2.400	12	2.820	11.07	77.7	400	41			20	20	
G	次 輪	220	6.200	73	6.005	32.94	72.7	2.100	2.200	2.000	2.000	20	20	
	中 塊	260	6.000	46	2.670	12.5	17.4	2.800	7.00			20	20	
	計	480	2.400	12	2.820	11.07	77.7	400	41			20	20	



一 支

送給	6700 cal	割合 11%	→	6600 cal	割合 14%
可成り採収量	11%		→	16%	◎ 5%
・ ・ ・ 採採	110%			100%	
生産量 可	62%			67%	◎ 5%
中境	6500 cal	割合 12%	→	6300 cal	割合 20%
可成り採収量	16%			18%	◎ 2%
・ ・ ・ 採採	100%			100%	
生産量 可	10%			10.7%	◎ 0.7%

現行平均生産計(0.5)

送給	62%	6700 cal	9056
送中境	10	6300	110
＝号	28	3200	116
計	100%		6700 cal

計画

送給	67%	6500 cal	4355	1000%	215
送中境	10.7	6300	110	1000	11
＝号	22.8	3200	116	100	110
計	100		5780		236

	1	2	3	4
送給	6700	6900	6900	6200
送中境	6200	6300	6100	6500
＝号	3000			2800
総額	2866	2660	2660	2920

二 支

一 支の平均

送給	5700 cal	割合 25%	→	6700 cal	割合 24%
可成り採収量	27%			26%	◎ 1%
・ ・ ・ 採採	100%			98%	
生産量 可	80%			77%	
中境	4500 cal	割合 21%	→	5400 cal	割合 22%
可成り採収量	22%			26%	◎ 4%
・ ・ ・ 採採	100%			98%	
生産量 可	12%			10%	

二 支の平均

送給	6700 cal	割合 17%	→	6200 cal	割合 22%
可成り採収量	11%			21%	◎ 10%
・ ・ ・ 採採	100%			119%	
生産量 可	62%			74%	
中境	6500 cal	割合 18%	→	6300 cal	割合 21%
可成り採収量	16%			20%	◎ 4%
・ ・ ・ 採採	100%			130%	
生産量 可	10%			12%	

計画

			計(0.5)		
送給	24%	6200	4600	2220%	1124
中境	13.7	6300	760	2220	119
＝号	11.9	2800	285	100	10
計	100		6700		2920%

A案

洗粉	670 ^{cal}	洗合 15%	→	6000 ^{cal}	洗合 18%
可洗數量	61	66%			
	100%	108.2%			
重量噸	62	67.1%			
中德	670 ^{cal}	洗合 18%	→	6000 ^{cal}	洗合 21.5%
可洗數量	36	4.2%			
	100%	113.9%			
重量噸	10%	11.7%			

計區

洗粉	671	2500 ^{cal}	436%	1000	2281
中德	117	6100	704	1300	462
一等	210	2380	644	100	115
計	1000	5700			2858

D案

洗粉	670 ^{cal}	洗合 15%	→	6000 ^{cal}	洗合 21.7%
可洗數量	61	78			
	100%	127.9%			
重量噸	62	74.7%			
中德	670 ^{cal}	洗合 18%	→	6000 ^{cal}	洗合 27.7%
可洗數量	36	60			
	100%	138.7%			
重量噸	10%	13.9%			

計區

洗粉	762	6000	4678	1000	2287
中德	127	6100	765	1300	462
一等	210	2380	567	100	115
計	1000	5700			2864

B案

洗粉	670 ^{cal}	洗合 15%	→	6000 ^{cal}	洗合 22%
可洗數量	61	73			
	100%	119.7%			
重量噸	62	74.2%			
中德	670 ^{cal}	洗合 18%	→	6000 ^{cal}	洗合 25.5%
可洗數量	36	49			
	100%	133.9%			
重量噸	10%	13.7%			

計區

洗粉	744	6000	4610	1000	2280
中德	117	6100	714	1300	462
一等	210	2380	566	100	115
計	1000	5700			2857

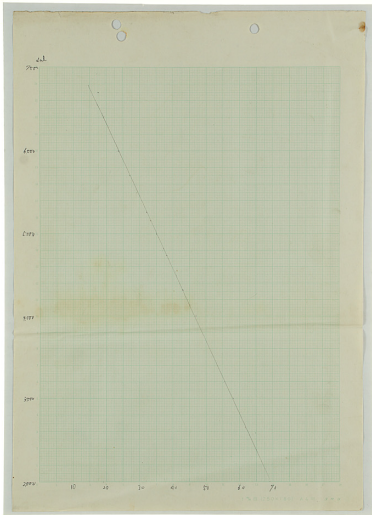
E案

洗粉	670 ^{cal}	洗合 15%	→	6000 ^{cal}	洗合 21.5%
可洗數量	61	85			
	100%	139.3%			
重量噸	62	71.7%			
中德	670 ^{cal}	洗合 18%	→	6000 ^{cal}	洗合 26%
可洗數量	36	46			
	100%	127.8%			
重量噸	10%	12.8%			

計區

洗粉	762	6000	4578	1000	2287
中德	127	6100	762	1300	462
一等	210	2380	568	100	115
計	1000	5700			2864





选粉	6200	4184	724	280	216
中煤	5500	1225	225	1400	765
一号	2400	126	21	42	12
合计		5535	770	2262	1022

= 把破碎煤输入

$$\left. \begin{aligned} 6200 \times 4.284 &= 27120.8 \\ 2400 \times 1.26 &= 3024 \end{aligned} \right\} 27120.8 + 3024 = 60144.8$$

选粉	6200-6000	724	2800	2225
中煤	5500	225	1400	765
合计		100		(1070)

= 把破碎煤输入

$$\left. \begin{aligned} 4184 \times 6200 &= 27120.8 \\ 240 \times 2400 &= 5760 \end{aligned} \right\} 27120.8 + 5760 = 67880.8$$

$$\left. \begin{aligned} 5500 \times 6000 &= 33000 \\ 126 \times 2400 &= 3024 \end{aligned} \right\} 33000 + 3024 = 66024$$

$$\left. \begin{aligned} 4184 \times 6000 &= 27120.8 \\ 429 \times 2400 &= 10296 \end{aligned} \right\} 27120.8 + 10296 = 67416.8$$

$$\left. \begin{aligned} 4184 \times 6200 &= 27120.8 \\ 429 \times 2400 &= 10296 \end{aligned} \right\} 27120.8 + 10296 = 67416.8$$

$$\left. \begin{aligned} 4184 \times 6000 &= 27120.8 \\ 429 \times 2400 &= 10296 \end{aligned} \right\} 27120.8 + 10296 = 67416.8$$

1. 选粉 6200 cal (6200-6000 cal)

6000 cal 介煤(中)

2. 选粉 6000 cal (6000-5500)

5500 cal 介煤

3. 选粉 5500 cal (5500-5000)

5000 cal 介煤

4. 选粉 5000 cal (5000-4500)

4500 cal 介煤

5. 选粉 4500 cal (4500-4000)

4000 cal 介煤

6. 选粉 4000 cal (4000-3500)

3500 cal 介煤

(A) 炭 価

1 製炭場の変更 (精製銘柄の変更)

水洗粉及拝選炭乃、適宜し手取りの多し精炭を作る

別紙フに参照

項目別		一 等	二 等	三 等	四 等	五 等	六 等
銘柄別	洗 粉	6,500 Cal	6,400 Cal	6,300 Cal	6,200 Cal	6,000 Cal	5,900 Cal
	洗 中 炭	6,500	6,300	6,000	5,700	5,400	4,760
	二号洗粉	3,200	3,100	2,750	2,780	2,310	
	折	5,695	5,695	5,697	5,694	5,695	5,336
炭 價 予 算		(2,770) 2,765 %	(2,774) 2,837 %	(2,782) 2,847 %	(2,820) 2,885 %	(2,805) 2,870 %	(2,843) 2,926 %
炭 価 値 上 予 算		(0.72) 0.72 %	(0.82) 0.82 %	(0.82) 0.82 %	(0.120) 0.120 %	(0.105) 0.105 %	(0.125) 0.125 %
項目別 金額 元		金額 元	金額 元	金額 元	金額 元	金額 元	金額 元
収	炭代収入	(17,150,000) (2,900)	(18,000,000) (2,990)	(18,000,000) (2,990)	(18,330,000) (2,920)	(18,150,000) (2,900)	(17,920,000) (2,880)
	別当り	17,920,500 (2,918)	18,990,000 (2,997)	19,000,000 (2,997)	19,012,000 (2,995)	18,650,000 (2,970)	18,340,000 (2,940)
支	別当り	(0,460,000) (0,72)	(0,520,000) (0,82)	(0,520,000) (0,82)	(0,780,000) (0,120)	(0,680,000) (0,105)	(0,790,000) (0,125)
	別当り	(0,460,000) (0,72)	(0,520,000) (0,82)	(0,520,000) (0,82)	(0,780,000) (0,120)	(0,680,000) (0,105)	(0,790,000) (0,125)

2. 二号洗粉の処理及販売について

1. 出炭不計上による経費削減

$$6,500 \text{ (精炭)} \times 20 \times 1,200 \text{ (= 号洗粉)}$$

$$\text{就産税の削減} \quad 23 \%$$

従事金費及脚金金

$$12 \quad 33\% \times 1,200 \times 45,000 \text{ 円} \quad 3.1\%$$

2. 山元にて自売

炭代を控除税を算入

販売予算炭価

$$350 \text{ 円} \quad \text{—} \quad \text{入高炭価} \quad 443 \text{ 円} = 307 \text{ 円} + 300 \text{ 円}$$

$$320 \text{ 円} \quad \times \quad 1,300 \text{ 円} = 390,000 \text{ 円} \quad 27.7\%$$

$$45,000 \text{ 円} \quad + \quad 390,000 \text{ 円} = 435,000 \text{ 円} \quad 31 \%$$

* 二号洗粉の処理及販売方法の改善に依り

$$\text{① } 435,000 \text{ 円} \quad \text{② } 37 \%$$

昭和14年11月分支計表

格柄	脚存	定存	引当	取替	送付可限高	摘要
HWS	000	4023	25		4098	
HWE	000	172	5		1067	
HWSP	00	1300	15		1315	
HOP		100	2		102	
HDCF	10	1020			1022	
GN	10	1101			1203	
TS	200	1101			1023	
CP		207			207	
HCR		20			20	
計	1070	10020	27		10911	

11.02



10月旬分出送貯炭高調

旬計出送貯炭高調

種別 銘柄	出		炭		高		送		炭		高		旬		計
	送	込	炭	高	送	炭	高	山元消費	旬末貯炭高	出	炭	送	炭	高	山元消費
日吉洗中炭	700	+	110	1,000	276	1	200	272	225	2					2
日吉洗粉	1,021	-	30	601	1,164	?	1,020	1,202	2,017						10
日吉特粉															
日吉二号洗粉	70	+	100	200	277	0	41	415	760						12
日吉並粉		+	34		44				67						1
日吉並平															
日吉並洗粉															
日吉洗粉(A)															
日吉並粉															
竹園切		+	02		02				74						
日吉八尺特粉	700	-	51	1,610	1,222		622	2,020	2,220						
八尺礪石小炭	100	-	5	200	200		55	262	222						
八尺礪石中	21	-	6	27	274		70	717	747						
八尺小炭				07	07			107	107						
露天礪石															
大百礪石															
大百礪石															
拾炭		-	100	100				210							
五取炭		-	226	226				702							
〇取炭		-	12	12				20							
天目炭		-	202	202				206							
計	2,072	±	226	4,253	4,907	21	2,617	2,227	2,215						45

昭和 41年 10月 分出送貯炭表 (A)

日吉 鉱業所

計
表
第
1
号

種別	前月末貯炭	本月出炭	合 計	山元消費	炭種別別	本月送炭	本月末貯炭
日吉炭中塊	272	501	1,373	10	+326	10	725
日吉炭塊	1,274	2,272	2,716	22	+1,027	-172	2,616
日吉炭粒							
日吉二号炭粉	126	722	252	22	+422	-12	1,274
日吉炭粉				3	+140		127
日吉白煙塊							
日吉白煙塊							
日吉土粉							
日吉炭塊粉							
竹 炭					+106		106
日吉八尺炭粉	224	5,112	5,312		+52	-22	5,005
+八尺細粒炭	95	1,267	1,362		+3	-15	1,349
+八尺細粒炭	125	1,185	1,300			-15	1,267
+八尺小豆		209	209				209
日吉炭塊		312	312			-312	
互反日吉		1,020	1,020			-1,020	
一級有煙		427	427			-427	
檢 査		17	17			-17	
使 用 量		42	42			-42	
Σ 保		224	224		+22	-22	
計	2,290	12,986	12,276	67	2,576	12,426	2,277

行

(A) 臺灣領事出外員、半出 附錄

中華民國
二十六年

中華民國二十六年

與領事日本	與領事日本	普通職員	費任次山	性 命	與領事日本	與領事日本	說明
1001	1002	01 - 02 + 01		001	100	000	部中員官日
		02 - 03 + 02		002	100	000	部中員官日
		03 - 04 + 03		003	100	000	部中員官日
		04 - 05 + 04		004	100	000	部中員官日
		05 - 06 + 05		005	100	000	部中員官日
		06 - 07 + 06		006	100	000	部中員官日
		07 - 08 + 07		007	100	000	部中員官日
		08 - 09 + 08		008	100	000	部中員官日
		09 - 10 + 09		009	100	000	部中員官日
		10 - 11 + 10		010	100	000	部中員官日
		11 - 12 + 11		011	100	000	部中員官日
		12 - 13 + 12		012	100	000	部中員官日
		13 - 14 + 13		013	100	000	部中員官日
		14 - 15 + 14		014	100	000	部中員官日
		15 - 16 + 15		015	100	000	部中員官日
		16 - 17 + 16		016	100	000	部中員官日
		17 - 18 + 17		017	100	000	部中員官日
		18 - 19 + 18		018	100	000	部中員官日
		19 - 20 + 19		019	100	000	部中員官日
		20 - 21 + 20		020	100	000	部中員官日
		21 - 22 + 21		021	100	000	部中員官日
		22 - 23 + 22		022	100	000	部中員官日
		23 - 24 + 23		023	100	000	部中員官日
		24 - 25 + 24		024	100	000	部中員官日
		25 - 26 + 25		025	100	000	部中員官日
		26 - 27 + 26		026	100	000	部中員官日
		27 - 28 + 27		027	100	000	部中員官日
		28 - 29 + 28		028	100	000	部中員官日
		29 - 30 + 29		029	100	000	部中員官日
		30 - 31 + 30		030	100	000	部中員官日
		31 - 32 + 31		031	100	000	部中員官日
		32 - 33 + 32		032	100	000	部中員官日
		33 - 34 + 33		033	100	000	部中員官日
		34 - 35 + 34		034	100	000	部中員官日
		35 - 36 + 35		035	100	000	部中員官日
		36 - 37 + 36		036	100	000	部中員官日
		37 - 38 + 37		037	100	000	部中員官日
		38 - 39 + 38		038	100	000	部中員官日
		39 - 40 + 39		039	100	000	部中員官日
		40 - 41 + 40		040	100	000	部中員官日
		41 - 42 + 41		041	100	000	部中員官日
		42 - 43 + 42		042	100	000	部中員官日
		43 - 44 + 43		043	100	000	部中員官日
		44 - 45 + 44		044	100	000	部中員官日
		45 - 46 + 45		045	100	000	部中員官日
		46 - 47 + 46		046	100	000	部中員官日
		47 - 48 + 47		047	100	000	部中員官日
		48 - 49 + 48		048	100	000	部中員官日
		49 - 50 + 49		049	100	000	部中員官日
		50 - 51 + 50		050	100	000	部中員官日
		51 - 52 + 51		051	100	000	部中員官日
		52 - 53 + 52		052	100	000	部中員官日
		53 - 54 + 53		053	100	000	部中員官日
		54 - 55 + 54		054	100	000	部中員官日
		55 - 56 + 55		055	100	000	部中員官日
		56 - 57 + 56		056	100	000	部中員官日
		57 - 58 + 57		057	100	000	部中員官日
		58 - 59 + 58		058	100	000	部中員官日
		59 - 60 + 59		059	100	000	部中員官日
		60 - 61 + 60		060	100	000	部中員官日
		61 - 62 + 61		061	100	000	部中員官日
		62 - 63 + 62		062	100	000	部中員官日
		63 - 64 + 63		063	100	000	部中員官日
		64 - 65 + 64		064	100	000	部中員官日
		65 - 66 + 65		065	100	000	部中員官日
		66 - 67 + 66		066	100	000	部中員官日
		67 - 68 + 67		067	100	000	部中員官日
		68 - 69 + 68		068	100	000	部中員官日
		69 - 70 + 69		069	100	000	部中員官日
		70 - 71 + 70		070	100	000	部中員官日
		71 - 72 + 71		071	100	000	部中員官日
		72 - 73 + 72		072	100	000	部中員官日
		73 - 74 + 73		073	100	000	部中員官日
		74 - 75 + 74		074	100	000	部中員官日
		75 - 76 + 75		075	100	000	部中員官日
		76 - 77 + 76		076	100	000	部中員官日
		77 - 78 + 77		077	100	000	部中員官日
		78 - 79 + 78		078	100	000	部中員官日
		79 - 80 + 79		079	100	000	部中員官日
		80 - 81 + 80		080	100	000	部中員官日
		81 - 82 + 81		081	100	000	部中員官日
		82 - 83 + 82		082	100	000	部中員官日
		83 - 84 + 83		083	100	000	部中員官日
		84 - 85 + 84		084	100	000	部中員官日
		85 - 86 + 85		085	100	000	部中員官日
		86 - 87 + 86		086	100	000	部中員官日
		87 - 88 + 87		087	100	000	部中員官日
		88 - 89 + 88		088	100	000	部中員官日
		89 - 90 + 89		089	100	000	部中員官日
		90 - 91 + 90		090	100	000	部中員官日
		91 - 92 + 91		091	100	000	部中員官日
		92 - 93 + 92		092	100	000	部中員官日
		93 - 94 + 93		093	100	000	部中員官日
		94 - 95 + 94		094	100	000	部中員官日
		95 - 96 + 95		095	100	000	部中員官日
		96 - 97 + 96		096	100	000	部中員官日
		97 - 98 + 97		097	100	000	部中員官日
		98 - 99 + 98		098	100	000	部中員官日
		99 - 100 + 99		099	100	000	部中員官日
		100 - 101 + 100		100	100	000	部中員官日



石炭分析報告

昭和 41 年 12 月 12 日

番号	採掘月日	採掘番号	炭種	灰分	発熱量	記
	12月27日	47704	H.W.R	11.02	5610	
	12月28日	H.W.R	H.W.R	12.12	5520	} 12.070 ~ 5510
	12月29日	a	a	16.23	5560	
	12月30日	a	a	15.36	5620	
	12月31日	H.W.R	H.W.R	21.24	5130	
	1月1日	47704	H.W.R	22.74	5070	
	1月2日	H.W.R	H.W.R	12.25	5600	
	1月3日	H.W.R	H.W.R	16.21	5570	
	1月4日	T	T	16.52	5520	
	1月5日	C.V	C.V	24.26	5460	
	1月6日	C.V	C.V	24.12	5390	
	1月7日					
	1月8日					
	1月9日					
	1月10日					
	1月11日					
	1月12日					
	1月13日					
	1月14日					
	1月15日					
	1月16日					

石炭分析報告

昭和 41 年 12 月 12 日
No. 310
No. 209

番号	採集月日	試料 種類	炭種	灰分	発熱量	記	事
白	12月1日	HWK	12.01	8420	3002	22.33	4538
王	12月1日	HWK	22.61	8100	272	22.33	4538
	12月1日	HWK	61.09	2070	216	19.47	1228
	12月1日	HWK	21.62	5700	170	4.77	7162
	12月1日	OV	26.67	5600	122	4.61	6208
	12月1日	OK	21.23	5660	212	4.76	1669
	12月1日	OP	22.67	5660	289	4.27	7046
	12月1日	HWK	47.03	3300			
	12月1日	WR	72.04				

12月上旬分出送貯炭高調

年計出送貯炭高調

種別	前			送			計		
	繰込高	炭種別出	炭	送炭高	山元消費	勾当貯炭高	出炭	送高	山元計
日吉茂中炭	980	+78	43	313	3	785			
日吉茂特	1005	+339-222	899	1256	12	748			
日吉 茂中炭		+276		276					
日吉二号赤松	185	+117-148	403	401	12	144			
日吉炭種		+74		74					
日吉一炭									
白煙炭		-199	179						
日吉鐵輪									
吉竹煙炭		+4		4					
日吉八尺特種	1310	-31	1411	1872		818			
・八尺細石炭	135	-9	225	376		85			
・八尺細石炭	147	-6	291	372		65			
・八尺小豆			32	32					
露天燻石									
炭大谷燻石									
炭大谷有煙									
炭									
炭五反田切		-123	123						
二									
		-227	227						
計	3762	+945	2948	3038	27	2,145			

12月中旬分出送貯炭高調

旬計送貯炭高調

種類	出炭				炭高		炭高		計	
	出炭	炭高	出炭	炭高	出炭	炭高	出炭	炭高	出炭	炭高
銀納										
日吉洗中塊	201	+ 22	216	278	2	116	217	100	5	
日吉洗粉	202	+ 17	219	1216	12	410	1177	2512	22	
日吉特粉										
日吉二号洗粉	100	+ 70	170	102	10	200	908	907	22	
日吉洗粉		+ 7	7	7				23		
日吉一炭										
日吉洗粉		+ 78	78					274		
日吉洗粉										
竹炭切		+ 20	20					66		
日吉八尺特粉	212	- 18	194	1400			107	211	2214	
+ 八尺細石炭	21	- 8	13	107			22	110	107	
+ 八尺粗石炭	15	- 2	13	212			25	121	111	
+ 八尺小豆			21	21				77	77	
露天燻石										
大谷燻石										
大谷有煙										
替炭										
五反御用		- 26	26					177		
二塚		- 71	71					272		
一柱赤岩		- 111	111					270		
天		- 46	46					46		
計	2241	+ 221	2462	4287	22	2070	3742	9407	47	

41.7 308

12月
15日



昭和42年1月分定価訂正表

100
11

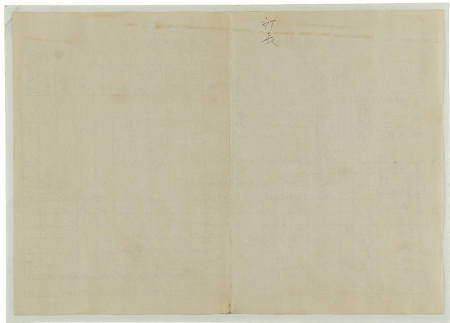
銘柄	卸券	定券	小	消	振替	送券可能高
HWS	100	2175	20			1227
HWE	100	105	5			100
HWS	300	370	25			1072
HDS		110	5			105
HDL	50	1220				1270
CN	20	1220				1200
TS	200	1775				1775
CP		227				227
HCK		70				70
10 = 30		200				200
計	1700	1220	26			1216

昭和四年 / 月 / 日 / 台 / 症 / 新 / 要 / 表



房 別	査察別	一日平均 出数	一日平均 入数	一日平均 出数	一日平均 入数	咳 嗽 数	心 跳 数	中 心 数	〇 子 数	至 格	比 格	八 天 地	小 地	新 粉	小 豆	可 砂 沙	
心 取 症	新工次房務員	110	20	110	115	140											
	・ 看護	10		700	111	120											
	・ 住職	2		100	120	20											
	・ 看護士	17		1276	100	150											
計		119		1226	127	140	1000	117	117	174	20	120					
看護士 の 人 数	計	200		3024	111	1000	1000					360	360	2700	100		
	・ 看護士	98		2207	110	1000	1000					216	216	2200	40	100	
・ 看護士						100						48	48	150	0		
・ 看護士								100	170	11	70	11	20				
・ 看護士								1000	117	111	111	20	111				
・ 看護士						20											
合 計						1226	117	117	117	110	174	120	120	2700	227	20	
一日平均						111	111	111	111	111	111	111	111	111	111	111	





訂
長



10月下旬分出送貯炭高調

旬計出送貯炭高調

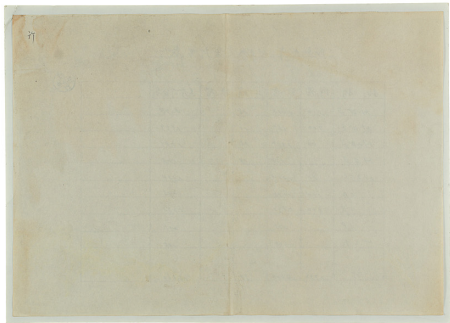
種別	出			入			貯			計		
	貯込高	炭種別持	出	炭	送炭高	山元消費	旬末貯炭高	出	炭	送炭高	山元消費	
日吉炭中塊	202	+122		202	250		202			250		
日吉炭粉	1800	+270	1000		1177		1801		2672	2616	28	
日吉特粉		-110										
日吉二号炭粉	41	+100		313	250		100		322	1096	28	
日吉並粉		-72			30		2			117	2	
日吉一坑												
西壁切												
日吉備粉												
竹編切		+30			30						104	
日吉八尺特粉	127	+27	2000		1007		202		5112	6025		
+ 八尺備中備	15	+ 5			215		11		1012	1027		
+ 八尺備並備	30	+ 12	476		420		101		1170	1187		
+ 八尺小豆			60		60				207	207		
露天備石												
坑												
大谷備石												
備		- 26	26						212			
炭		- 17	17						17			
瓦反田切		- 272	272						1000			
二		- 112	112						222			
備		- 42	42						42			
一坑備		- 112	112						421			
計	217	+ 307	2727	4201	24	2721	12926		12426		47	

U.T. 100

昭和41年 12月 定産計画表

銘柄	貯存定産	仕消	根替	定産可限高
HWS	200	4000	25	4270
HWE	200	187	10	187
HWS	50	1270	25	1270
HOS		120	10	120
HDL	20	1220		1220
CN	100	1275		1275
TS	200	2270		2270
CP		225		225
YCK		100		100
計	1220	10000	90	10660





1950年4月11日

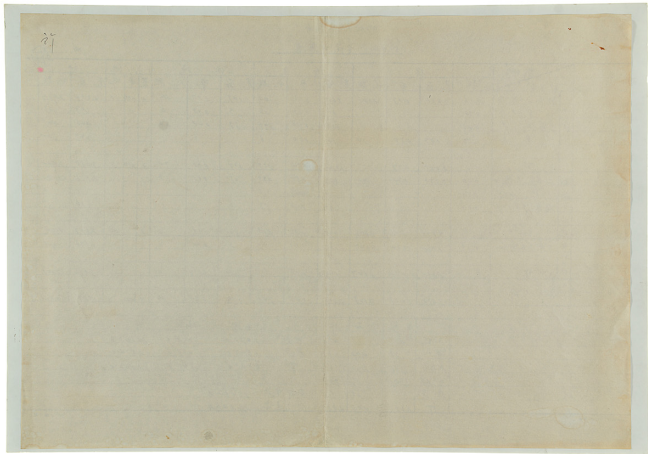
统计制 生产计算表

NO.



统计制	年	煤		油		任		其他		荒	总	
		总	年	总	年	总	年	总	年			
第一	0.16	2212	0.17	2221	165	0.25	102	107	0.10	20	2122	2072
第二	0.32				20	0.15	26	5	0.03	2		27
第三	0.04				302	0.08	177	17	0.01	2	206	201
第四	0.18	127	0.10	34	22	0.10	1				227	100
合计		2441	0.27	2277	100	0.24	217	29	0.14	24	2422	2402
第一	0.70	2671	0.72	1102	201	0.15	432	15	0.03	2	2276	1102
第二	0.11				1		1				1	1
第三	0.11				20	0.13	27				20	27
合计		2671	0.72	1102	218	0.15	432	15	0.03	2	2276	1102
第一	0.11	1222	0.12	1107	112	0.11	57	2	0.10	1	1226	1102
合计		1222	0.12	1107	112	0.11	57	2	0.10	1	1226	1102
合计		2222	0.15	2128	212	0.22	241	20	0.10	1	2227	2122

名称	数量	名称	数量	名称	数量
一	421	二	202	三	1020
四	21	五	102	六	1020
七	102	八	102	九	1020
十	102	十一	102	十二	1020
合计	1020	合计	1020	合计	1020



新

環山洗粉野原の放牧状況

NO. 1

送炭の1斗の野原				送炭の利用の野原				面積					
月	日	原数	斗数	月	日	原数	斗数	月	日	原数	斗数		
4	8	48	2	57 ⁵	6	24	19	114	8	6	5	30	
	21	19 ⁵	3	44 ⁵		25	31	154		8	5	30	
	22	72	6	45		29	25	150		9	3	18	
				8	45 ⁵		29	29	174		10	3	18
				22	44 ⁵		29	19	114		11	5	30
		4斗計	139 ⁵	23	27						12	4	22
5	3	44 ⁵				計	123	738		13	5	45	
	6	31 ⁵		計	259					17	5	30	
	5	27				7	5	30		18	11	66	
	6	75				6	21	129		19	19	45	
	9	42 ⁵				7	16	96					
	10	7 ⁵				8	15	90		計	12	6	390
	11	92				9	11	66					
	14	46				27	13	78					
	15	136				計	81	489					
		5斗計	505										
				合計	702 ⁵					合計	1617		



野原統計 $902^5 + 1617 = 2520^5$ 斗

送炭計 - 送 520⁵ (送付 5斗)

野原計 - 送付 = 送付 - 送 = 送炭計

$1617^5 - 520^5 = 955^5 - 113^5 = 580^5$

面積計 $12 \times 7 = 21 \times 21$ 斗積 4140^5 斗

又 1斗 5斗積 $21 \times 5 = 105$ 斗積 1050^5

$2140 \times 21 = 105 \times 21 = 15140^5$

$1617 - 1054 = 553$

斗積 1斗 5斗積 = 斗積 1斗 5斗積 斗積 1斗 5斗積

野原計 斗積 520斗 斗積 1斗 5斗積

野原計 $2520^5 - 210 \times 7 \times 7 = 111^5 - 31^5 = 580^5$

斗積 斗積 斗積



		北			東							
日	日	面積	加減	林	月	日	面積	加減	林	果原	林向	面積
4	22	58.2	15	6	8	3	194	47	5			
	25	82.2	16			4	196	83	4			
	26	84.4	32			5	148	77	4			
						10						
5	4	4.1	6			12	193	38.5	5			
	10	24.2	16			13	194	45				
						20	197	53			7	4
6	11	19.2	23.5			22	191.6	78				
						23	193	91				
7	12	10.1	17.5			24	191	83				
	13	2.1	8			25	192	34	40			
	14	10.1	8			26	194	97		13		
	15	23.1	30.5			27	193	97	2		7	
	16	10.1	15.5			28	192	114				
	19	10.1	30.5			30	192	83				
	20	19.2	61			31	193	78	40			
	21	10.1	20.5									
	22	10.1	76			9			10			
	23	10.1	68			10			5			
	24	10.1	53									
	24	10.1	61									
	27	10.1	47			合計	1.313		49	16	20	7
	28	10.1	47			合計			1.907			
	29	10.1	39									

$2.83 \cdot 107^{\circ} - 70 - 29^{\circ}$
 $2.83 \cdot 515 - 22 = 440 \cdot 47^{\circ} - 572^{\circ}$
 $1.83 \cdot 977 - 22^{\circ} = 773^{\circ} \cdot 522^{\circ} \cdot 1.526$
 $1.83 \cdot 491 - 42 = -110 = 102 = 242$
 $5.83 \cdot 390 - 117^{\circ} = -796 = 1013 = 526^{\circ}$
 $3^{\circ} 10^{\circ} - 13 = \dots = 611^{\circ}$
 $611^{\circ} - 4^{\circ} = 590$
 面積 1.313

現山況... (2.20)
 $2.20 \cdot 6000 \cdot 3 = 770^{\circ} - 10 - 70$
 $770 - 15.7$
 $770 - 15.7 = 754.3$
 $754.3 - 10 = 744.3$
 $744.3 - 10 = 734.3$
 問題 1. 現山況 (2.20) (2.20) (2.20) (2.20)
 2. 不若原路
 3. 野良 750 - 10 = 740

昭和 41年 8月分 出選貯炭表 (A)

巨 吉 鉱 業 所

品名	前月未貯炭	本月出炭	合 計	山北消費	炭種別計	本月選炭	本月未貯炭
巨吉炭中塊	511	526	1037	7	+226 - 2	529	756
巨吉炭粒	2827	2098	4925	19	+1252 - 15	4274	1871
巨吉特粒							
巨吉二身炭粒	71	871	942	19	+332 - 3	1121	131
巨吉炭粉				1	+738	102	
巨吉白塊切							
巨吉白塊塊							
巨吉上粒							
巨吉炭塊粒							
巨吉炭粒							
竹 炭 塊					+22	21	
巨吉八尺特粒	587	4801	5388		+11 - 120	4446	823
+ 八尺炭石小塊	50	1271	1321		- 12	1232	85
+ 八尺炭石塊	75	1189	1264		+1 - 3	1157	106
+ 八尺小豆		419	419			419	
露天掘石							
豆炭田切		958	958		- 958		
一筋有煙		486	486		- 486		
拾 炭		15	15		- 15		
炭 田 炭		388	388		- 388		
一 炭							
計	4121	13021	17142	467	2,002	13,246	3,771



市 業 簿 吉 日

(A) 遠 堀 望 燕 出 伏 日 8 神 々 帳 簿

別 冊 本 員 數	別 冊 本 員 數	特 種 簿 籍	普 通 天 山	住 合	別 冊 本 員 數	別 冊 本 員 數	備 註
227	962	← 224	7	2201	222	1.2	新 中 道 吉 日
1781	2762	21- 224	91	2292	2996	2622	新 高 吉 日
							新 津 吉 日
161	1411	6- 224	91	229	178	15	新 野 田 二 吉 日
	261	224	1				新 津 吉 日
							新 野 田 吉 日
							新 野 田 吉 日
							新 土 吉 日
							新 高 吉 日
							新 野 吉 日
	16	224					印 度 寺
268	2242	224- 11		2222	1222	222	新 野 田 八 吉 日
26	2241	21- 224		1261	1561	22	新 野 田 八 吉 日
201	2211	21- 224		2261	2211	22	新 野 田 八 吉 日
	212			212	212		新 野 田 八 吉 日
		229-		229	229		新 野 田 八 吉 日
		222-		222	222		新 野 田 八 吉 日
		21-		21	21		新 野 田 八 吉 日
		226-		226	226		新 野 田 八 吉 日
276	22421	2202 = 224		2217	2202	152	新 野 田 八 吉 日

1942 12



昭和 41年 9月 分出送貯炭表 (A)

日 青 家 業 第 1 号

種別	前月末貯炭	本月送炭	合 計	山元消費	炭種別替	本月送炭	本月未貯炭
日青段中級	755	857	1,612	1	+315	1,048	878
日青洗粒	1,671	2,070	3,941	24	+2,549	4,138	1,294
日青粉粒							
日青二号洗粒	131	788	919	24	+416	1,187	124
日青麥粉				3	+60	37	
日青白煤油							
日青白煤塊							
日青上粒							
日青洗洗粒							
日青雜粒					+108		
物 煤 油					+13	108	
日青八尺特粉	823	4,329	5,152		+3 -103	4,268	794
・八尺細付小炭	85	1,213	1,298		+3 -15	1,191	95
・八尺細付中炭	106	1,164	1,270		+3 -16	1,152	105
・八尺小豆		357	357			357	
露 天 燧 石							
五 反 煤 油		832	832		-832		
一 反 有 煤		676	676		-676		
給 炭		19	19		-19		
給 炭		403	403		-403		
水 費		369	369		-369		
計	3,771	13,277	16,848	59	+2,467	13,506	3,290

昭和 41 年 11 月 分 出 送 貯 炭 表 (A)



日 吉 炭 業 所

種別	前月末貯炭	本月出炭	合 計	山元消費	炭利損益	本月出炭	本月末貯炭
日吉炭中塊	900	510	1,410	7	237	660	980
日吉炭粉	1,601	2,908	4,509	45	2182 - 628	3,983	1,005
日吉特種炭							
日吉二號炭	140	999	1,139	32	207 - 499	930	108
日吉美炭				2	129	127	
日吉 特種炭					1999	999	
日吉白塊炭							
日吉上塊							
日吉炭塊							
日吉塊炭					1702		
竹 炭 切						102	
日吉八尺特種	846	5,495	6,341		415 - 71	4,975	1,210
八尺細石塊	111	1,143	1,254		72 - 19	1,193	135
八尺細石塊	127	1,202	1,329		73 - 14	1,165	147
八尺小豆		176	176			176	
露天燐石		627	627		-627		
互反田切		501	501		-501		
一坑有煤		570	570		-570		
炭 炭		16	16		-16		
炭 炭		2	2		-2		
炭 炭		18	18		-18		
計	3,721	14,267	17,988	86	3,044	14,120	3,763

8月下旬分出送貯炭高調

旬計出送貯炭高調

種別	出		炭		高		送		炭		高		計	
	種心高	炭種調整	出	炭	送炭高	山元消費	包未貯炭高	出炭	送炭高	山元消費	包未貯炭高	出炭	送炭高	山元消費
日吉炭中塊	664	+77	362	367	2	765	546	509	7					
日吉炭粉	2862	+501	626	2113	5	1371	2098	4274	19					
日吉特粉														
日吉二時炭粉	36	+402	407	433	5	121	871	1121	19					
日吉並粉		+66		66					132					
日吉一炭		-129	129					426						
西壁炭														
日吉炭粉														
竹編切		+12		12										74
日吉八尺特粉	416	+11-72	2022	1565			222	4201	4116					
+ 八尺細石小塊	29	+2	625	469			25	1271	1224					
+ 八尺細石塊	57	+2	470	421			126	1139	1157					
+ 八尺小豆			162	162				419	419					
露天鑛石														
大谷鑛石														
大谷有燒														
種炭		-15	15						15					
式反田切		-405	405						968					
二煤		-127	127						388					
計			4062	7821	5222	5611	12	3771	12067	12326	46			

41. T 100

8月中旬分出送貯炭高調

旬計出送貯炭高調

種別	出		送		出		送		計	
	株	炭	出	炭	送	炭	出	炭	送	炭
日吉炭中塊	640	769	-2	74	101		664	129	172	6
日吉炭粉	2753	769	-15	527	678	7	2862	1677	2161	14
日吉特粉										
日吉二号洗粉	60	769	-3	177	266	7	26	466	683	14
日吉壹粉		769			19	1			68	1
日吉壹塊			-76	76				288		
日吉微粉										
竹葉炭										
日吉八尺特粉	522		-3	1102	1206		216	2762	2221	
+ 八尺細石中塊	30		-1	325	326		29	746	765	
+ 八尺細石塊	60			306	307		67	719	746	
+ 八尺小豆				166	166			267	267	
露天鑛石										
大谷鑛石										
大谷有煙精										
五反田炭			-299	299				663		
二 煤			-68	68				261		
計	4069	407		2072	3069	15	4062	7711	7736	64

昭和11年 10月 貸付明細表

①

貸付	期	元	角	分	合計	備考
HWS	1000	224	4		228	
HWS	200	112	8		240	
HWS	20	115	2		227	
HWS		112	8		240	
HWS	20	112			228	
SN	20	112			228	
TS	100	112			228	
CP		228			228	
CK		20			20	
計	2000	1120	12		3132	

1954年 综合调查统计表

1954

类别	到	种到	自	主	二	三	次	海	中	二	五	八	十	十	小
	到	到	到	到	到	到	到	到	到	到	到	到	到	到	到
中	100	100	100	100	100	100	100	100	100	100	100	100	100	100	100
总	100	100	100	100	100	100	100	100	100	100	100	100	100	100	100
一	100	100	100	100	100	100	100	100	100	100	100	100	100	100	100
二	100	100	100	100	100	100	100	100	100	100	100	100	100	100	100
三	100	100	100	100	100	100	100	100	100	100	100	100	100	100	100
四	100	100	100	100	100	100	100	100	100	100	100	100	100	100	100
五	100	100	100	100	100	100	100	100	100	100	100	100	100	100	100
六	100	100	100	100	100	100	100	100	100	100	100	100	100	100	100
七	100	100	100	100	100	100	100	100	100	100	100	100	100	100	100
八	100	100	100	100	100	100	100	100	100	100	100	100	100	100	100
九	100	100	100	100	100	100	100	100	100	100	100	100	100	100	100
十	100	100	100	100	100	100	100	100	100	100	100	100	100	100	100
十一	100	100	100	100	100	100	100	100	100	100	100	100	100	100	100
十二	100	100	100	100	100	100	100	100	100	100	100	100	100	100	100
十三	100	100	100	100	100	100	100	100	100	100	100	100	100	100	100
十四	100	100	100	100	100	100	100	100	100	100	100	100	100	100	100
十五	100	100	100	100	100	100	100	100	100	100	100	100	100	100	100
十六	100	100	100	100	100	100	100	100	100	100	100	100	100	100	100
十七	100	100	100	100	100	100	100	100	100	100	100	100	100	100	100
十八	100	100	100	100	100	100	100	100	100	100	100	100	100	100	100
十九	100	100	100	100	100	100	100	100	100	100	100	100	100	100	100
二十	100	100	100	100	100	100	100	100	100	100	100	100	100	100	100
合计	100	100	100	100	100	100	100	100	100	100	100	100	100	100	100
平均	100	100	100	100	100	100	100	100	100	100	100	100	100	100	100



8月 上旬 分 出送貯炭高調

旬計出送貯炭高調

類別	出		送		送		送		計	
	噸	心高	出	炭	送	炭高	山元消費	旬末貯炭高	出	炭高
日吉虎中塊	5.1	+49		109	71		5	640		
日吉虎粉	2827	+491		925	1483		7	2753		
日吉特粉										
日吉二身炭粉	71	+132		287	419		7	64		
日吉並粉		749			49					
日吉一炭		-212		212						
白煙草										
日吉並粉										
竹編草		+8			8					
日吉八尺特粉	587	-55		1466	1476		522			
* 八尺細石炭	50	-1		421	440		30			
* 八尺粗石炭	75	-1		415	429		60			
* 八尺小豆				91	91					
露天編石										
大谷編石										
大谷有煙										
煤										
五反田草		-314		314						
二 煤		-193		193						
計	412	+776		4633	4666		19	4069		

41.7 100



昭和 41 年 7 月分出送貯炭表 (A)

日吉 監 業 所

種別 銘柄	前月末貯炭	本月出炭	合 計	山元消費	炭種振替	本月送炭	本月末貯炭
日吉炭中塊	580	410	990	4	+296 - 6	765	411 586
日吉洗炭	2492	2950	5442	26	+1538 - 38	4091	2827 4345
日吉特種							
日吉二号洗炭	90	675	765	26	+403 - 11	1062	71 1638
日吉並洗				1	+120	119	120
日吉白煙炭	148		148		-148		
日吉白煙洗							
日吉上洗							
日吉並洗特							
日吉並洗							
竹 編 切					+323	322	322
日吉八尺特種	528	562	6159		+22 - 200	5296	527 5252
* 八尺細石中塊	30	1218	1248		+4 - 49	1153	50 1123
* 八尺細石塊	52	1267	1319		+5 - 48	1201	75 1224
* 八尺小豆		27	27			27	27
露天礫石							
五反煎炭		220	220		-220		
一坑有煤		569	569		-569		
給 炭		31	31		-31		
計	3920	16262	18282	53	+220	14076	412 14242

40.4 20枚



調査報告書

(A) 光岡嶺産出衣貝の採集地

	奥物本貝本	奥物貝本	普通海貝	青布衣山	符合	奥物貝本	奥物貝本	採集地	種類
202	112	225	8-281		099	012	082		刺中魚貝
7420	926	1000	86-281	36	642	0292	1942		刺中魚貝
									普通魚貝
8202	15	6201	11-281		225	222	09		刺中魚貝
201		911	041						普通魚貝
			301-		301		301		刺中魚貝
									普通魚貝
									刺中魚貝
									普通魚貝
									刺中魚貝
585		666	666+						普通魚貝
582	922	4922	22-22+		922	1222	222		刺中魚貝
581	92	4811	92-22+		922	1221	08		刺中魚貝
4811	22	1021	92-22		922	1221	22		刺中魚貝
92		92			92				刺中魚貝
			000-		000	000			普通魚貝
			922-		922	922			普通魚貝
			10-		10	10			普通魚貝
			482-		482	482			普通魚貝
			221-		221	221			普通魚貝
9202	151	4904	000+22		922	1221	0092		普通魚貝

7月下旬分出送貯炭高調

旬計出送貯炭高調

類別	出		入		出		入		計	
	繰込高	炭種換替	出	炭	送炭高	山元消費	旬末貯炭高	出	送高	山元消費
新納										
日吉炭中流	646	+110	1.81	4.21	1	5.11	4.10	7.65		4
日吉炭粉	2428	+622	1.130	1.512	2	2.227	2.950	4.091		24
日吉特粉										
日吉二号洗粉	64	+150	1.51	2.27	2	2.1	6.25	1.062		24
日吉洗粉		+30		2.0				1.19		1
日吉心洗										
日吉洗粉		-1.78	1.93					5.69		
日吉洗粉(A)										
日吉洗粉										
竹葉切		+70		2.0					2.22	
日吉八尺粒粉	2.02	+22	2.421	1.977			5.27	5.621	5.294	
八尺細砂洗	63	+11	4.91	4.77			5.0	1.218	1.533	
八尺細砂洗	78	+10	4.84	4.22			7.5	1.262	1.201	
八尺小豆			2.3	2.3				2.7	2.7	
炭										
露天者用		-3.2	3.2					1.66		
大谷留石										
大谷有煙										
拾		-2.1	2.1					2.1		
修理灯										
五及灯		-3.26	3.26					2.20		
二		-2.15	2.15					5.24		
計	2449	+968	5.202	5.315	15	4.12	14.240	14.094	53.30	

1954年 2月 全行业统计表

第 1 页

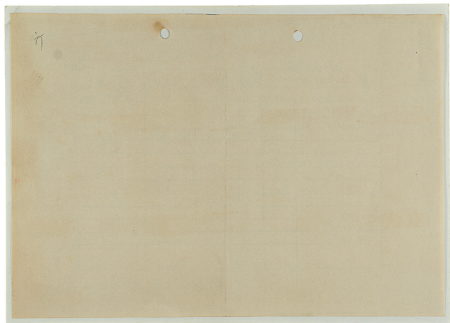
产 别	清 理 费	子 母 数	子 母 数	子 母 数	注 册 费	注 册 费	注 册 费	注 册 费	注 册 费	注 册 费	注 册 费	注 册 费	注 册 费	注 册 费	注 册 费	注 册 费	注 册 费	注 册 费	注 册 费	注 册 费
可 一 级 站	100000	100	100	100	100	100	100	100	100	100	100	100	100	100	100	100	100	100	100	100
二 级 站	50000	50	50	50	50	50	50	50	50	50	50	50	50	50	50	50	50	50	50	50
三 级 站	20000	20	20	20	20	20	20	20	20	20	20	20	20	20	20	20	20	20	20	20
计	170000	170	170	170	170	170	170	170	170	170	170	170	170	170	170	170	170	170	170	170
整 理 费	10000	100	100	100	100	100	100	100	100	100	100	100	100	100	100	100	100	100	100	100
注 册 费	10000	100	100	100	100	100	100	100	100	100	100	100	100	100	100	100	100	100	100	100
计	20000	200	200	200	200	200	200	200	200	200	200	200	200	200	200	200	200	200	200	200
一 级 站	10000	100	100	100	100	100	100	100	100	100	100	100	100	100	100	100	100	100	100	100
二 级 站	5000	50	50	50	50	50	50	50	50	50	50	50	50	50	50	50	50	50	50	50
三 级 站	2000	20	20	20	20	20	20	20	20	20	20	20	20	20	20	20	20	20	20	20
计	17000	170	170	170	170	170	170	170	170	170	170	170	170	170	170	170	170	170	170	170
一 级 站	10000	100	100	100	100	100	100	100	100	100	100	100	100	100	100	100	100	100	100	100
二 级 站	5000	50	50	50	50	50	50	50	50	50	50	50	50	50	50	50	50	50	50	50
三 级 站	2000	20	20	20	20	20	20	20	20	20	20	20	20	20	20	20	20	20	20	20
计	17000	170	170	170	170	170	170	170	170	170	170	170	170	170	170	170	170	170	170	170
一 级 站	10000	100	100	100	100	100	100	100	100	100	100	100	100	100	100	100	100	100	100	100
二 级 站	5000	50	50	50	50	50	50	50	50	50	50	50	50	50	50	50	50	50	50	50
三 级 站	2000	20	20	20	20	20	20	20	20	20	20	20	20	20	20	20	20	20	20	20
计	17000	170	170	170	170	170	170	170	170	170	170	170	170	170	170	170	170	170	170	170



昭和四年十月分定額表



税名	課税	課税	課税	課税	備考
H.M.S	2200	2878	22	1000	課税額 1000
H.M.S	210	616	5	11	
H.M.S	11	1000	21	1000	
H.M.S		126	2	12	
H.M.S					
H.M.S	20	1000		1000	
S.K	10	1000		1000	
S	200	1000		2000	
P					
H.M.S					
H.M.S					
S.K		100		100	
↑	2100	10100	50	10100	



7



7月 中旬 分出 送貯 炭高調

毎計出送貯炭高調

種別	出			炭			高			計		
	繰込高	炭種振替	出 炭	送炭高	山元消費	旬末貯炭高	出 炭	送 高	山元消費			
日吉洗中塊	2,977	+76	-6	1,29	170	646	226	282	2			
日吉洗粉	2,972	+271	-28	1,004	1,728	2,598	1,720	2,574	17			
日吉特粉												
日吉二号洗粉	26	+25	-11	280	249	8	64	824	775	17		
日吉並粉		+55			84	1		89	1			
日吉中塊			-211	211				271				
日吉並洗粉												
日吉洗粉(A)												
日吉微粉												
竹 編 笠		+191			192				262			
日吉八尺特粉	214	-126	1,792	1,770		200	2,210	3,317				
八尺細中塊	38	-29	422	279		62	727	656				
八尺細中塊	29	-29	406	328		78	727	719				
八尺小豆			8	8			54	54				
露天燻		-2	4					128				
大石燻石												
大石燻煤												
給 炭												
有控切	22	-22										
無控切		-237	227				254					
Σ		-241	241				269					
計	3,906	763	4,744	4,994	17	2,649	8,546	8,277	38			

7月上旬分出送貯炭高調

旬貯炭送貯炭高調

種別	炭 高			炭 高			旬 貯			計
	送込高	炭種別	出 戻	送込高	山元消費	旬末貯炭高	出 戻	送 高	山元消費	計
新納										
日吉洗中塊	520	+36	97	163	3	527				
日吉洗粉	2472	+274	766	351	9	2872				
日吉特粉										
日吉二号洗粉	20	+128	266	126	9	24				
日吉壹粉		+35		35						
日吉山切										
日吉壹洗粉		-160	160							
日吉洗粉(A)										
日吉洗粉										
特 備 切		+69		69						
日吉八尺特粉	520	-84	1410	1547		314				
= 八尺細石小塊	30	-10	295	277		38				
= 八尺細石塊	52	-9	327	321		39				
= 八尺小豆			46	46						
露天集積		-126	126							
大谷福石										
大谷有煙										
檢 炭										
自製切	149	-126				22				
五 尺 小 豆		-127	147							
= 洗		-126	126							
計	3270	729	2802	2795	21	3906				

1954年 八月 学生计算表

100

姓名	姓名	姓名	姓名	姓名	姓名	姓名
张松	H. H. S.	2200	2200	22	1125	400000 10000
中松	H. H. S.	400	400	10	1000	
王	H. H. S.	30	1000	20	1000	
魏	H. H. S.		116		116	
王	H. H. S.		21		21	
李松	H. H. S.	50	1000		1000	
王	H. H. S.	40	1000		1000	
张松	H. H. S.	400	2631		6076	
	H. H. S.					
	H. H. S.					
	H. H. S.					
	H. H. S.		105		105	
王		1600	14530	10	10110	

昭和 41 年 6 月 分 出 送 貯 炭 表

日 吉 記 事 部

5.1
5.1
5.1

種別 銘柄	前月末貯炭	本月出炭	合 計	山元消費	炭種転替	本月送炭	本月末貯炭
日吉洗中塊	175	524	709	5	+276 - 6	394	580
日吉洗粉	1402	2623	4025	26	+1420 - 43	2962	2492
日吉特粉							
日吉二号洗粉	51	920	971	26	+296 - 12	1209	90
日吉並粉					+123	127	
日吉白塊切	471		471		-203		148
日吉白塊塊							
日吉上粉							
日吉並洗粉							
日吉並粉		9	9			9	
竹 炭 半	50	50	50		+209	269	
日吉八尺特粉	920	4860	5340		+22 - 211	5129	528
+ 八尺並石小塊	160	1201	1361		+4 - 22	1202	20
+ 八尺並石塊	164	1157	1321		+5 - 22	1242	52
+ 八尺小豆		492	492			492	
炭 切 切		138	138		-138		
炭 切 切		753	753		-753		
一 炭 有 塊		609	609		-609		
拾 炭		21	21		-21		
硬 炭 炭							
炭 切		247	247		-247		
計	3452	13674	17127	57	+2527	13150	3922

4月下旬分出送貯炭高調

町計出送貯炭高調

種類	出炭高			送炭高			出炭			社	
	繰込高	炭種別替	出炭	送炭高	山北消費	年末貯炭高	出炭	送炭	山北消費		
日吉洗中塊	291	+128	207	146		580	520	296		5	
日吉洗粉	1,625	+200	729	598	0	2,492	2,623	2,762		26	
日吉特粉											
日吉二号洗粉	41	+200	144	237	0	90	920	1,229		26	
日吉洗粉		+26		86				127			
日吉止々								609			
日吉洗粉		-218	238								
日吉洗粉(A)											
日吉洗粉							9		9		
竹園切		+72		72					259		
日吉八尺特粉	268	+22	216	190		528	4260	5,120			
- 八尺細石塊	268	-11	529	526		20	1201	1,201			
- 八尺細石塊	60	-11	551	526		52	1,157	1,242			
- 八尺小豆			265	265			492	492			
青西福市		-138	138					138			
大谷福石											
大谷有糖											
粉炭		-81	81					81			
付埋可	471	-220				148					
五反出河		-286	256					782			
山塚		-111	111					247			
計	2,277	+195	5,415	4,162	16	3,920	13,674	17,150		57	

6月旬分出送貯炭高調

旬計出送貯炭高調

種別	出		送		高		送		高	
	炭高	炭高	炭高	炭高	炭高	炭高	炭高	炭高	炭高	炭高
錫柄										
日吉炭中塊	200	-6	120	125			227	228	5	
日吉炭粒	1609	-83	1017	1328	9	1625	1894	2370	18	
日吉特粒										
日吉二号洗粒	32	-12	351	421	9	41	776	952	12	
日吉炭粉				61				101		
日吉→減		-185	185				371			
日吉洗粒										
日吉洗粒(A)										
日吉洗粒			9	9			9	9		
竹編切				109				137		
日吉八尺特粒	496	-76	1297	1342		368	2744	3221		
・八尺細石中塊	25	-14	360	335		24	672	777		
・八尺細石塊	35	-7	324	299		42	606	706		
・八尺小豆			106	106			227	227		
炭										
大谷燧石										
大谷燧石										
給炭										
古地河	471					471				
魚取河		-293	292				497			
二家		-72	72				236			
計	2899	-730	4124	4142	18	2271	2259	2798	41	

※2 100



△月 二旬 分出送貯炭高調

旬計送貯炭高調

計
5.4
日

種類	送		高		送		高		旬		計	
	送	高	送	高	送	高	送	高	出	炭	送	高
口西炭中塊	175	774	107	122	5	210						
口吉洗粉	1422	797	877	1222	9	1609						
口吉粉粉												
口吉二号洗粉	51	797	425	521	9	33						
口吉洗粉		740		40								
口吉→洗			-126	126								
口吉洗粉												
口吉洗粉(A)												
口吉洗粉												
竹 籬 切	50	120		70								
口吉八尺特粉	920	-52	1447	1272		496						
- 八尺細石塊	160	-5	212	442		26						
- 八尺細石塊	160	-4	222	407		35						
- 八尺小豆			121	121								
露 天 石												
大 谷 石												
大 谷 有 煙												
粉 灰												
有 煙 切	471					471						
有 煙 切		-204	204									
二 切		-164	164									
計	2453	2622	4128	4654	23	2899						

福和 1950年10月 生产统计表

病名	脚爪	壳壳	前	振管	送安可加高	稿舟
HLWS	200	2071	10		2171	
HWE	110	110	7		77	2102
H2WS	10	1170	11		1177	
HOS		18	1		11	
HCL		27			27	
H2CL	120	1025			1175	
H2-N	70	1024			1074	
H2TS	100	1072			2172	2102
HMK	1177		1		1174	
HHL						
H2-K		271			271	
H2-P						
計	2007	22720	28		10118	

1112



