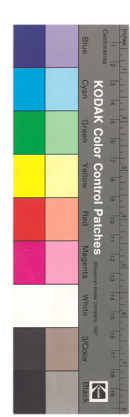


(土間八尺  
海軍八尺)

坑内 図 (三井採掘記入)  
希望計画 図 総尺三千分一

C  
27





竹筴P

# 漆生八尺炭層標高圖

縮尺 三千分一

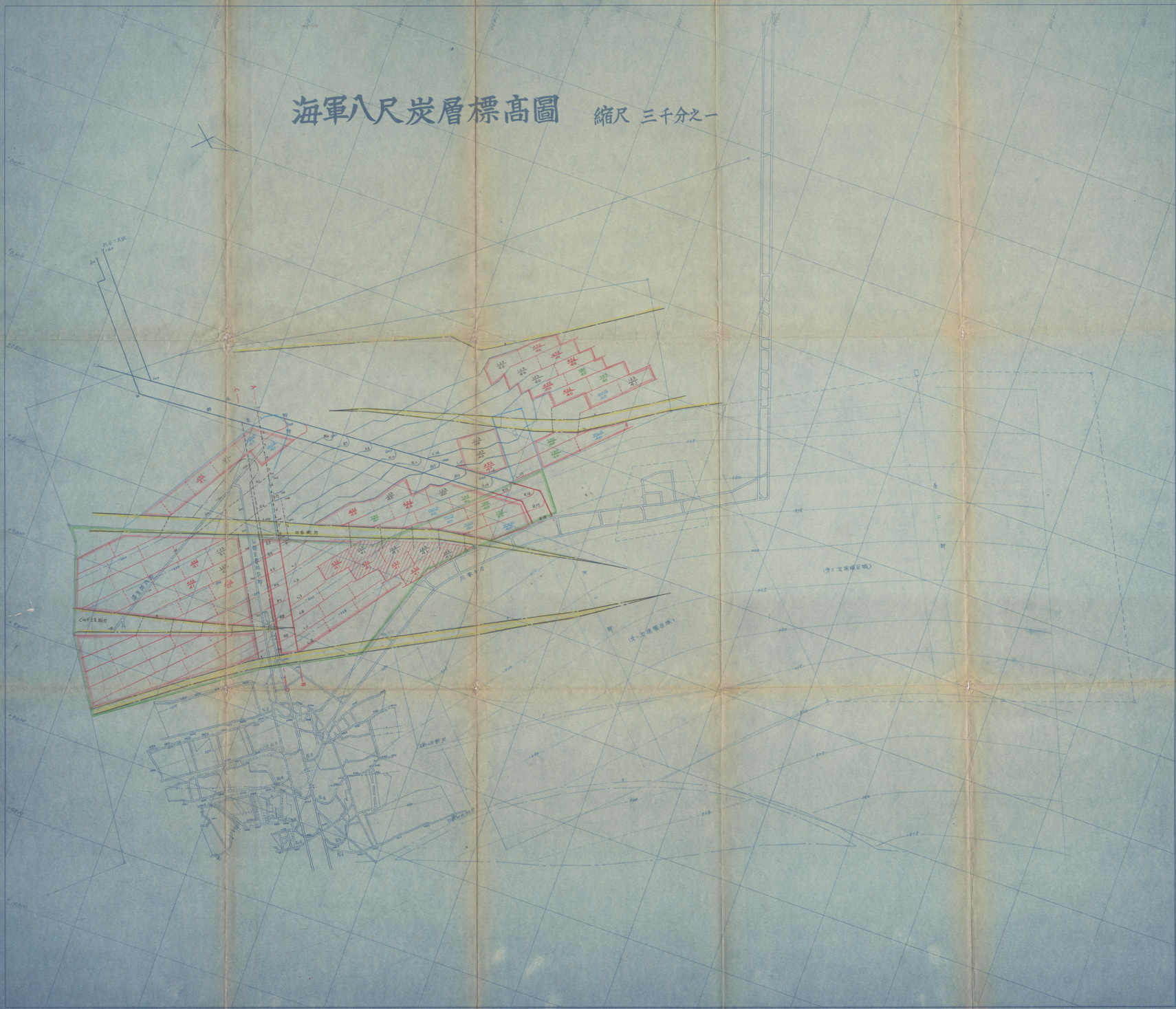


土間八尺戸



# 海軍八尺炭層標高圖

縮尺 三千分之一



制路二天况

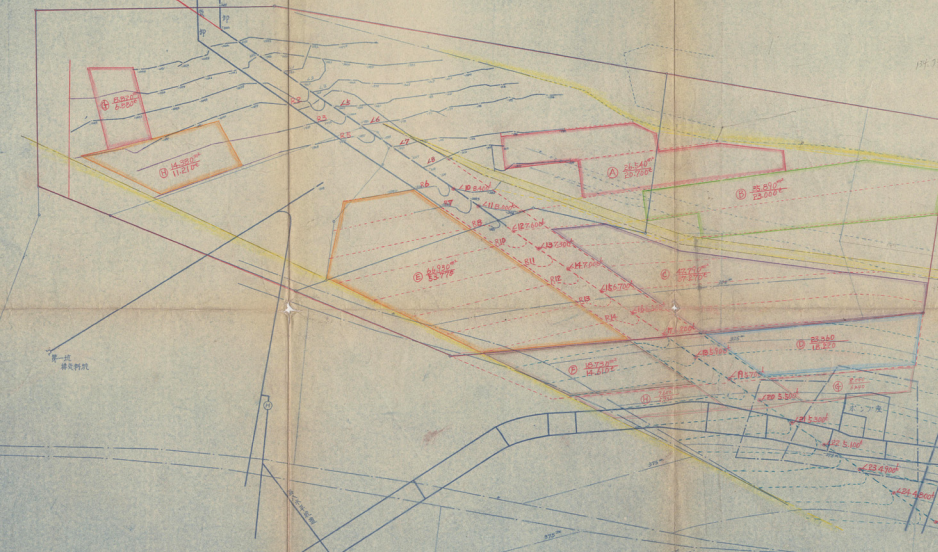
300	0.75	R 6	300
300	0.64	R 7	100
300	4.95	R 8	250
L 7	1.10	R 10	350
L 8	2.20	R 11	270
L 10	3.74	R 12	270
L 11	6.70	R 13	260
L 12	6.65	R 14	250
L 13	1.80		
L 14	2.35		
L 15	4.70		
L 16	4.55		
L 17	2.63		

計 6250 ~ 1000

现有区域	设计中区域
① 20.700'	① 13.220
② 23.000'	② 4.610
③ 37.270'	③ 12.630'
④ 53.770'	④ 6.390
⑤ 6.800'	⑤ 2.710
⑥ 11.210'	
計 182.030'	

设计 19200 ~ 12000

200 - 400 30 310  
200 x 200 = 40000  
200 x 100 = 20000



第一批 建设情况

① 100000 ~ 1000000 100000  
② 100000 ~ 1000000 100000



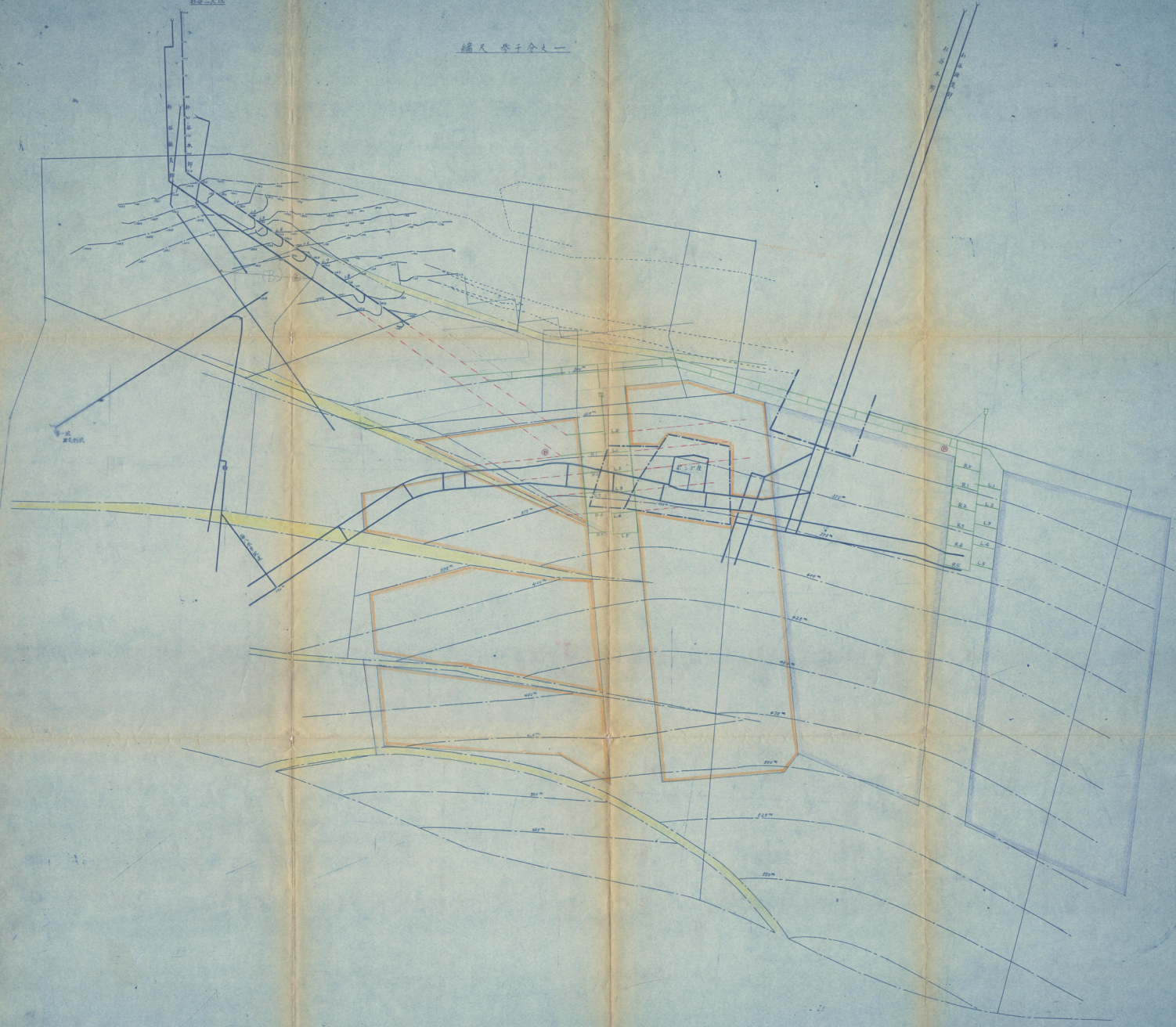
土間八尺戸



柱位二尺线

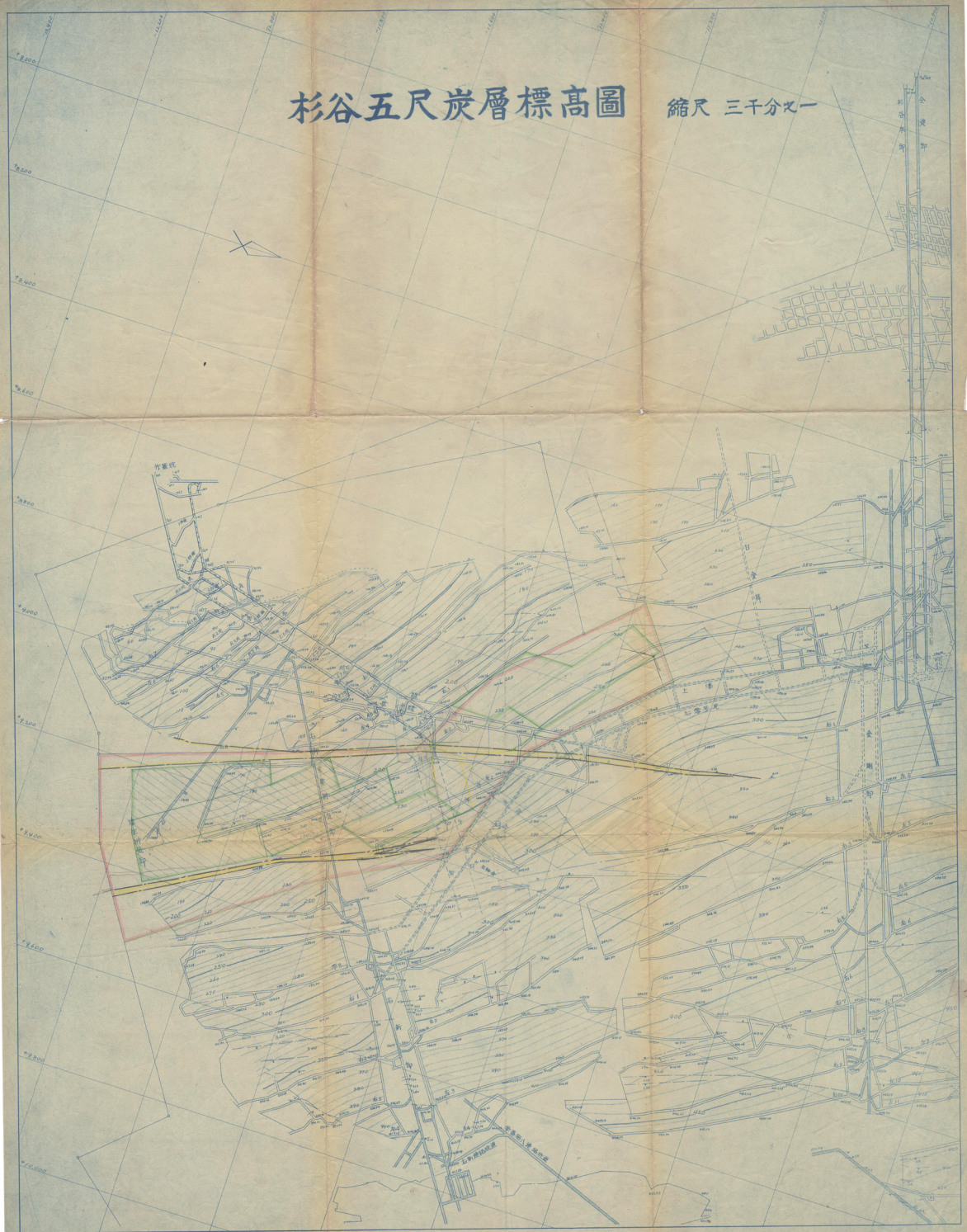
縮尺 英寸分之二

右  
水  
大  
路



# 杉谷五尺炭層標高圖

縮尺 三千分之一





杉谷  
尸

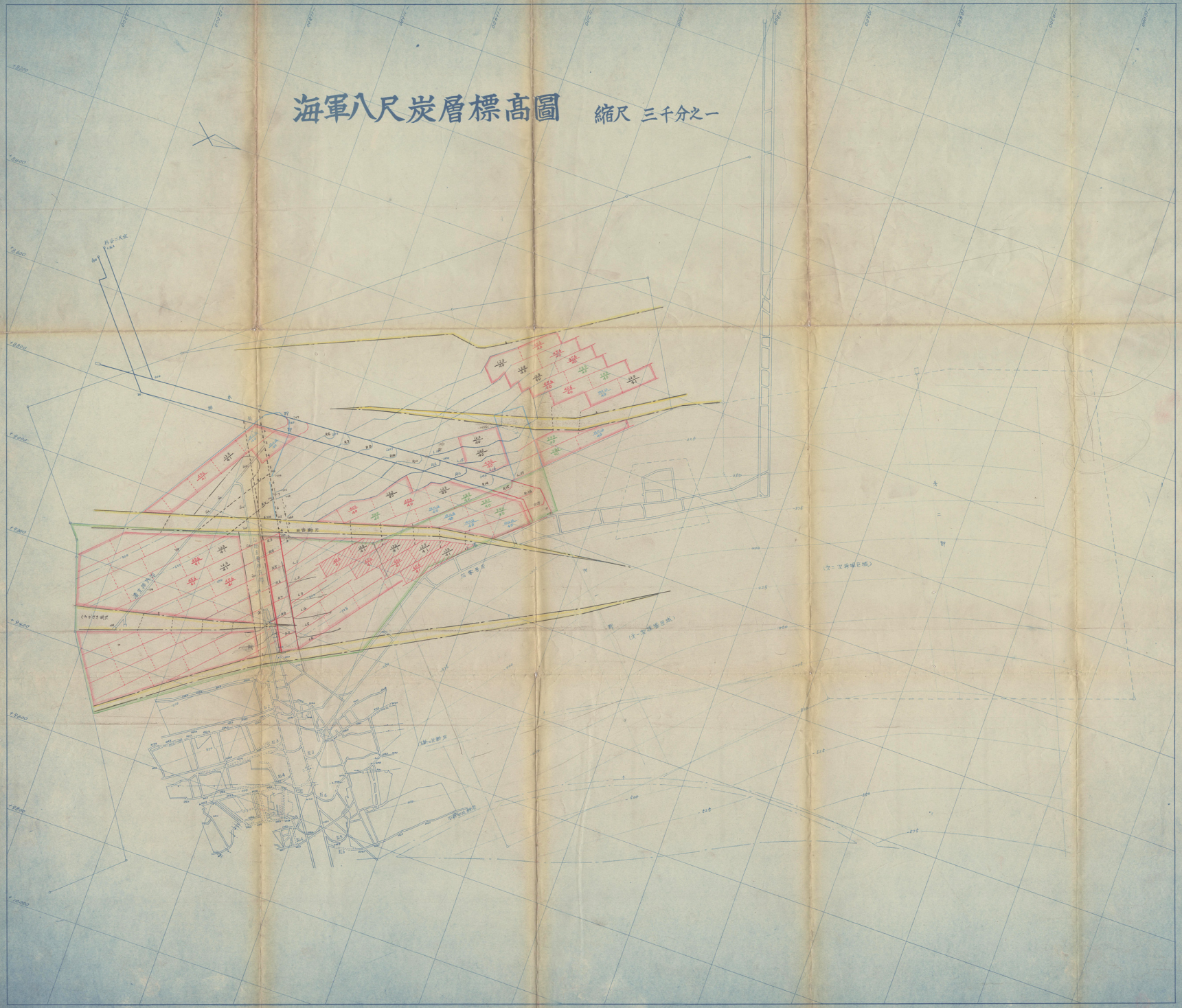
$\frac{1}{3000}$

# 杉谷五尺炭層標高圖

縮尺 三千分之二

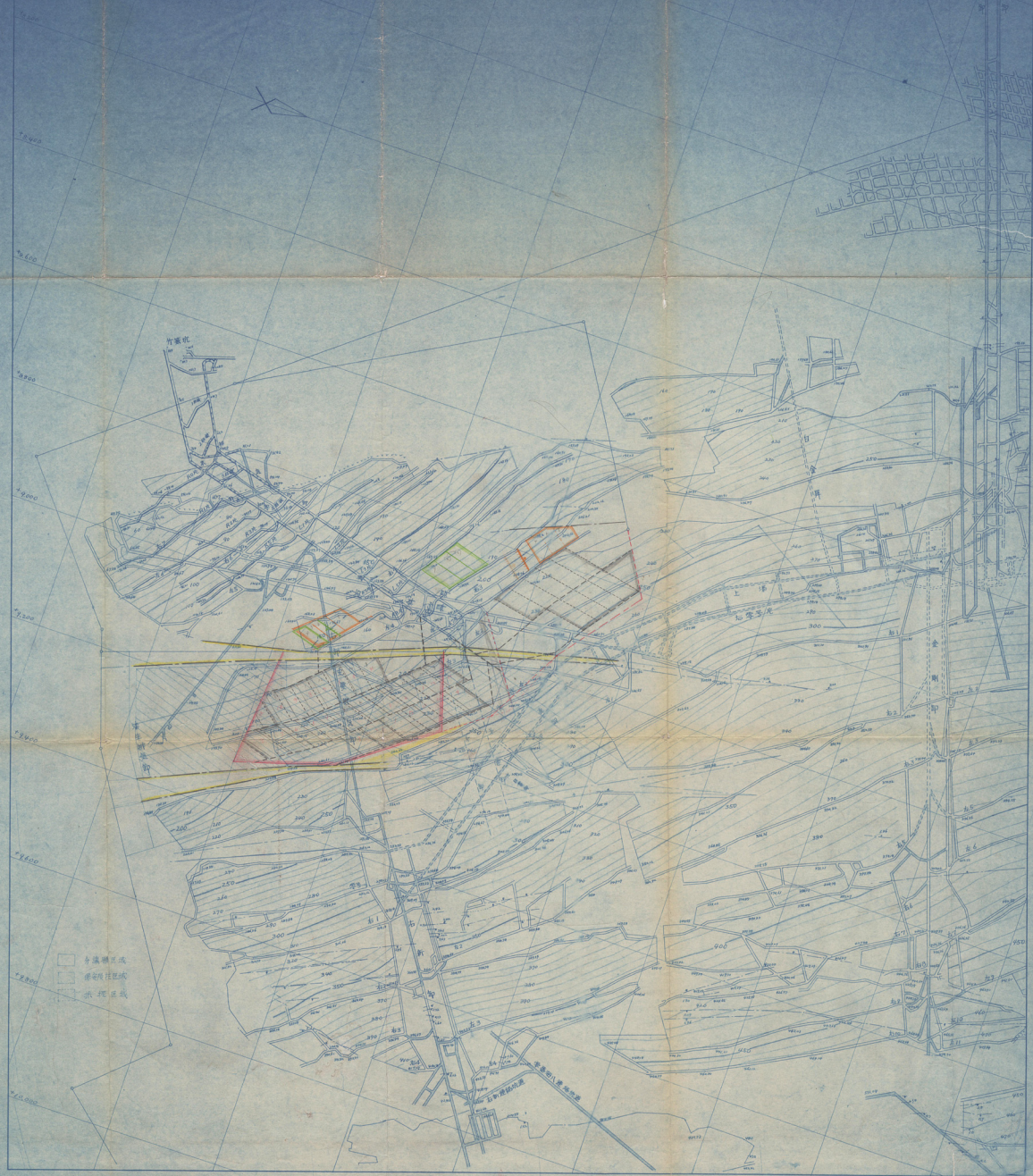


# 海軍八尺炭層標高圖 縮尺 三千分之一



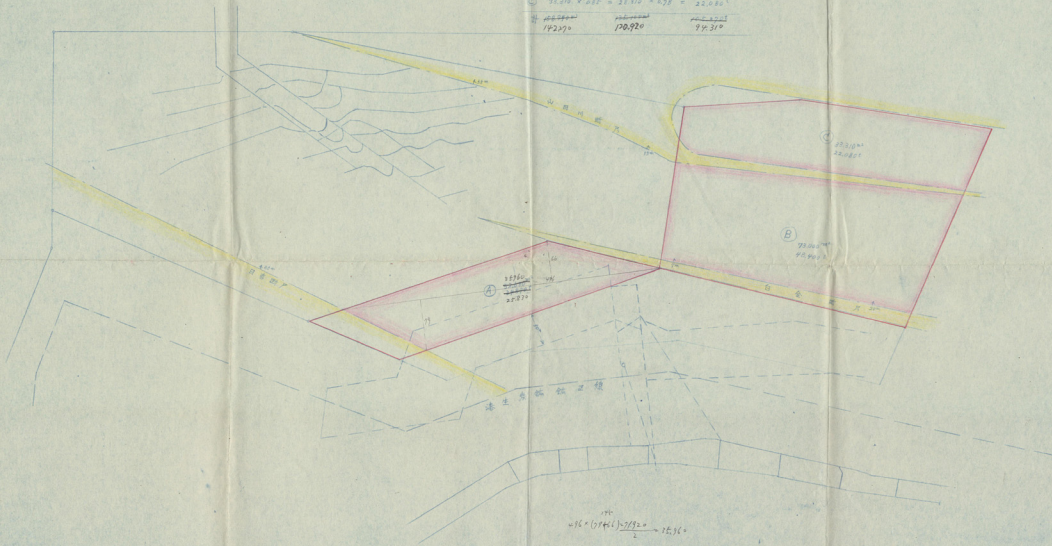
# 杉谷五尺炭層標高圖

縮尺 三千分之二



土間八層 (増区)  
炭量計算図

区画	面積	増減	合計	炭量	炭量
①	$30750 \times 0.82 = 25215.0$	$30750$	$55965.0$	$22.230$	} 72.230
②	$70000 \times 0.82 = 57400.0$	$70000$	$127400.0$	$40.000$	
③	$23,210 \times 0.82 = 19030.2$	$23,210$	$42240.2$	$22.000$	
合計			142,270	170,920	84,310



$$= 36 \times (17461) \div 2792 = 55.36$$



土間八尺層採掘計畵圖

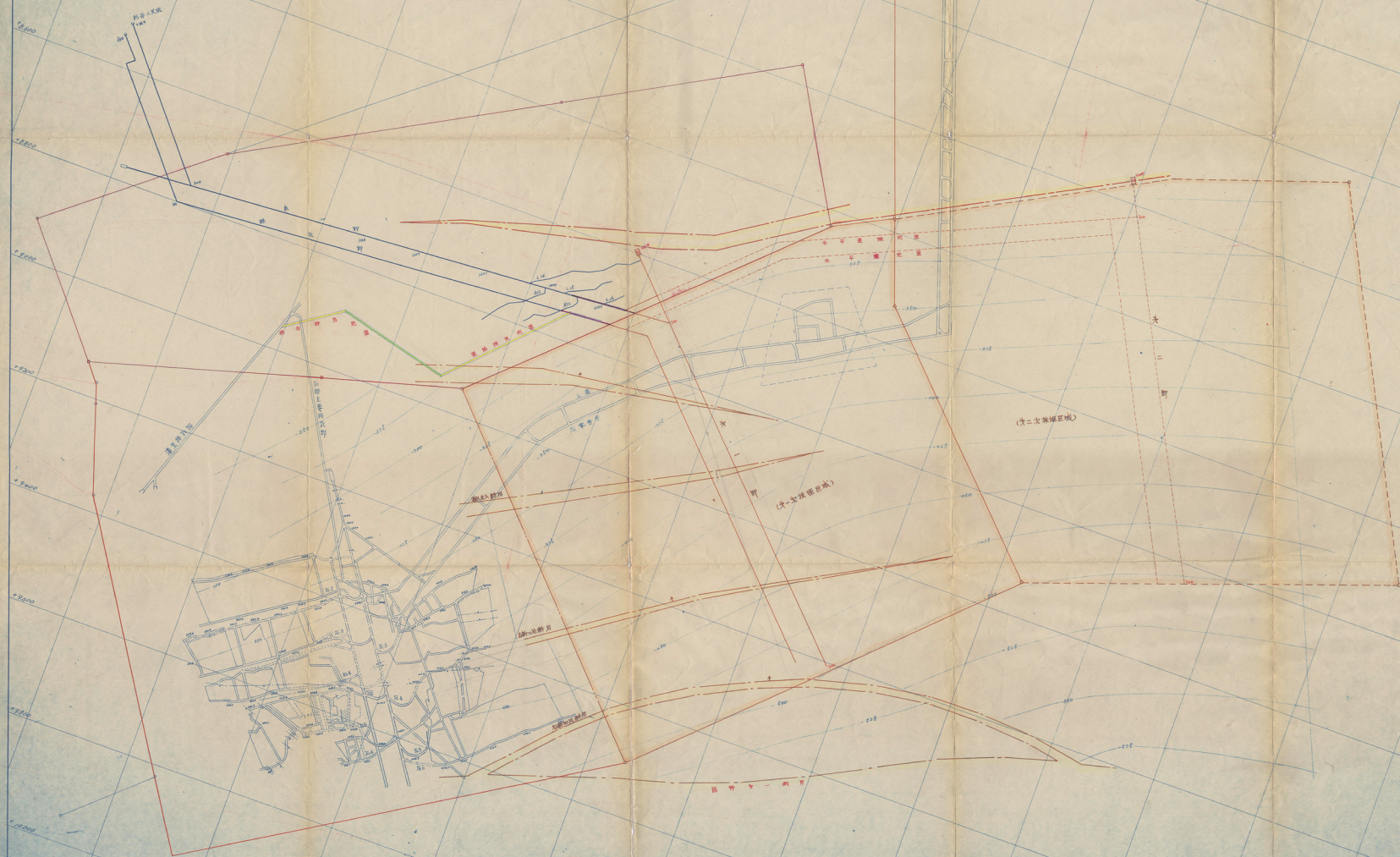
—  
3000



# 海軍八尺炭層標高圖

縮尺 三千分之一

## 土間八尺層採掘計畫圖



土間八尺層 棟桝計函圖

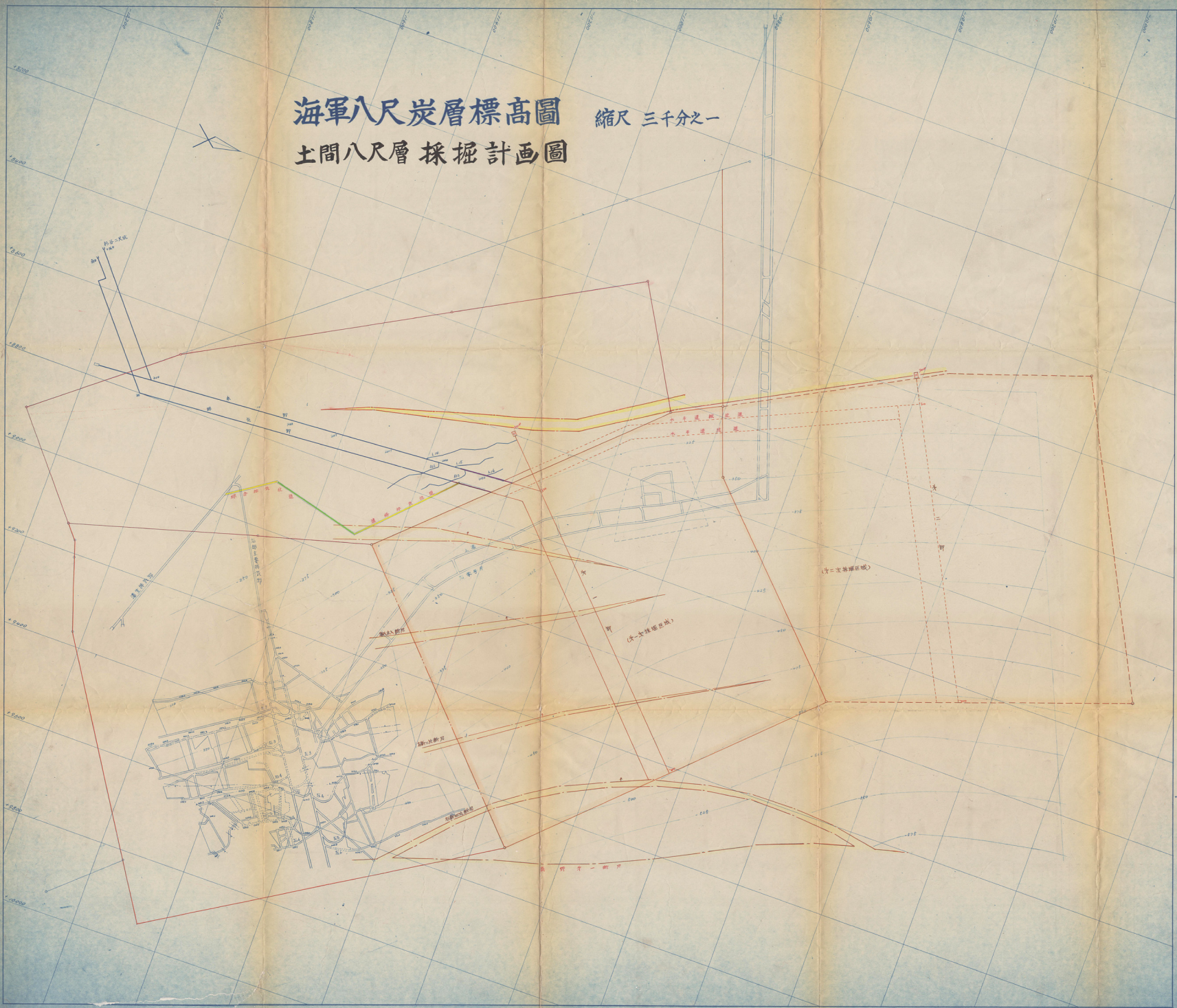




# 海軍八尺炭層標高圖

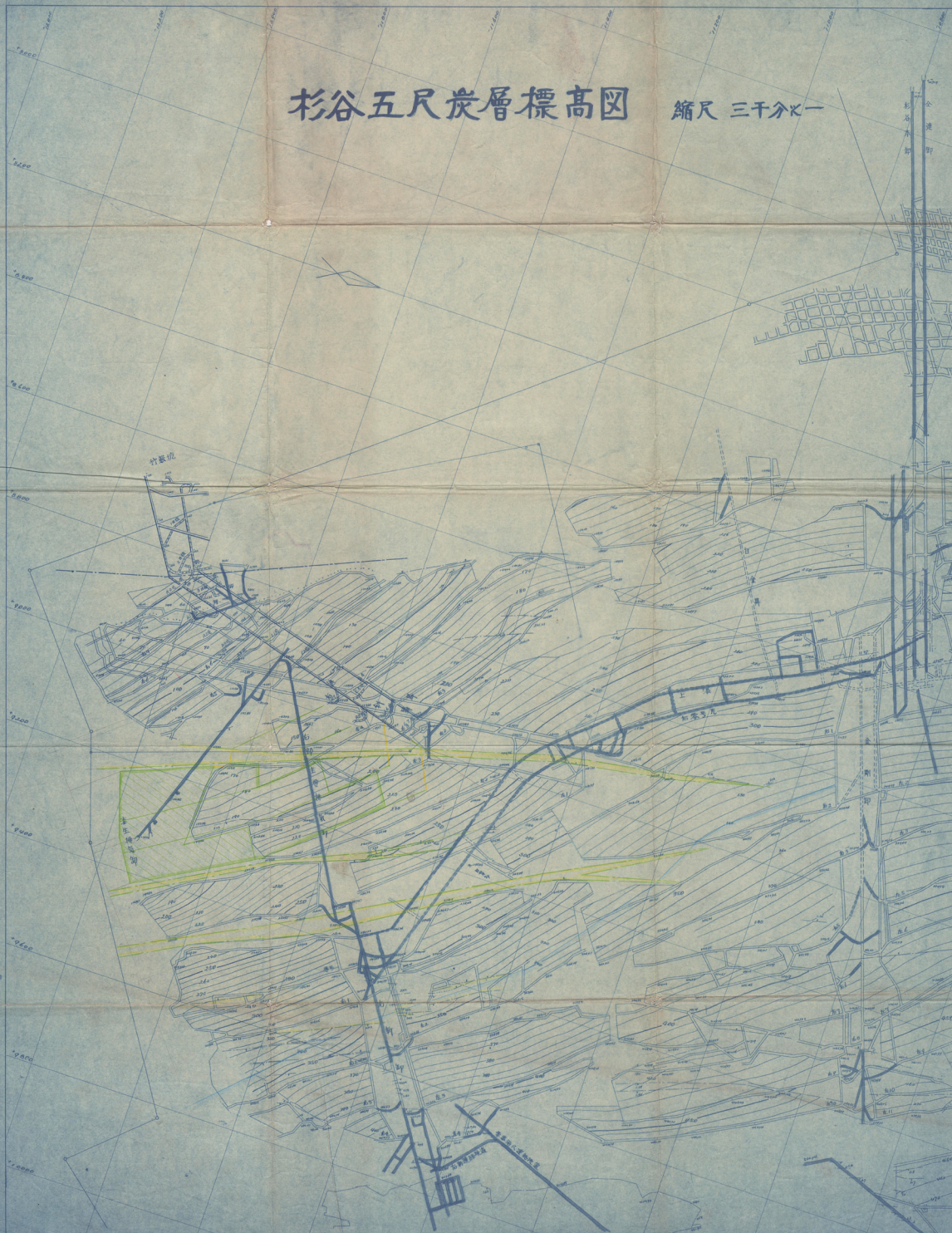
縮尺 三千分之一

## 土間八尺層採掘計畫圖



# 杉谷五尺炭層標高図

縮尺 三千分の一



1  
2  
3  
4  
5  
6  
7  
8  
9  
10  
11  
12  
13  
14  
15  
16  
17  
18  
19  
20  
21  
22  
23  
24  
25  
26  
27  
28  
29  
30  
31  
32  
33  
34  
35  
36  
37  
38  
39  
40  
41  
42  
43  
44  
45  
46  
47  
48  
49  
50  
51  
52  
53  
54  
55  
56  
57  
58  
59  
60  
61  
62  
63  
64  
65  
66  
67  
68  
69  
70  
71  
72  
73  
74  
75  
76  
77  
78  
79  
80  
81  
82  
83  
84  
85  
86  
87  
88  
89  
90  
91  
92  
93  
94  
95  
96  
97  
98  
99  
100

福岡県嘉穂郡稲築町大字才田本谷三二六ノ一

(稲築局区内)

共同石炭

鉱業株式会社

日吉鉱業所

電話 稲築四三〇番

大隈一一番

昭和 年 月 日