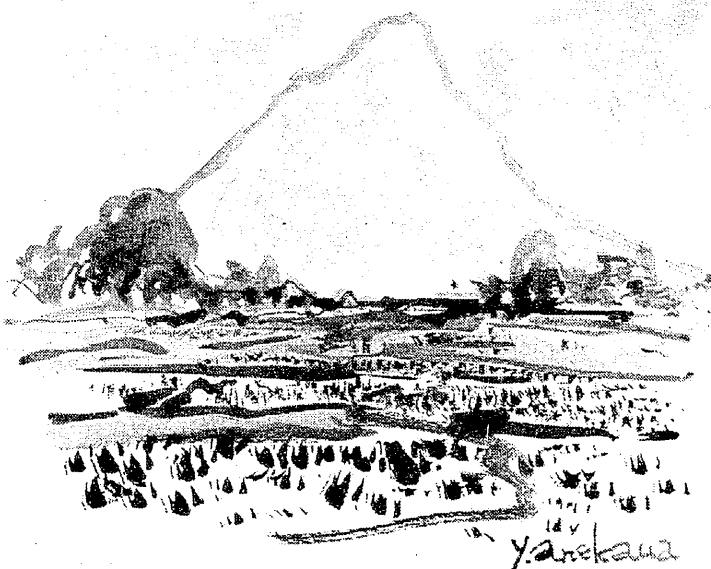


山のある風景



開聞岳

画(墨淡彩)

17分会 姉川良男

薩摩半島の南端に位置し、海に向って立つ開聞岳は、薩摩富士ともよばれ、美しい田舎形に山裾を太平洋の黒潮が洗う。山麓一帯は自然公園で周辺の風光も美しい。



現在、訪問看護という医療の仕事にたずさわっています。先日発表された厚生省の「寝たきり老人」の増加とその対策の遅れに怒りをあらわにしています。

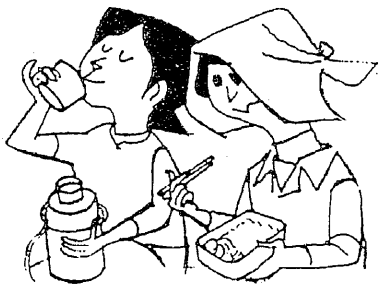
訪問看護のこと

四山ブロッコ 村中 由美子

在宅が二十六万七千人といわれ、その介護の九割が女性であり、家族に大きな負担をかけています。厚生省も、受け入れ施設が十分でない、在宅者対策が遅れていることを認めています。これから高齢化社会を考えた場合、避け

最も多いのです。訪問看護は、まだ医療制度として認められていませんが、やがて高齢化社会になり、寝たきり老人が社会問題になるにつれ、必ず必要とされる日がくると思っ

て通れない課題であり、真剣に取り組み姿勢があるのかと思つば、え、同居していた息子さんに先立たれ、片マヒのおじいさんを介護するおばあさん先のことを考え、大牟田にも、この縮図がありま



退職予定者の説明会お知らせ

と き 二月十日 午前九時
ところ 労働金庫大牟田支店 二階会議室
今年四月から来年三月までの定年退職予定者を対象に、諸手続き

増えるパート

増田れい子

働く女性が年々増え続けていることは大変強い現実ですが、しかし、その増え方を見ると、正社員は少ししか増えず、パートが増えているわけです。統計では五十八年、三百六万人の女性パートタイマーがおります。三十人以上規模の会社四千百社のうち八割がパートを雇っており、とくに百人から三百人未満の中小企業の七割がパートタイマーに頼っています。つまり、企業というのはパートなしには成り立ち得なくなっているの

お礼

親族の年始回りに出かけた留守中の元旦、午後八時ごろに不審火で出火、八時半ごろに燃り着くと同時に消防車がきました。が、すでに遅く全焼しました。その後、地域の皆さま、職場 荒尾市原万田社宅 沢村直行

2月のこよみ

○：如月(きさらぎ)。三日が節分で大寒の終わり、翌四日立春で暦の上では早くも春です。十一日は古代神話から生まれた建国記念の日、戦前の「紀元節」を復活させたもの。十四日は聖バレンタイン・デー。女性に男性にプロポーズしてよい日という欧米の慣習が、輸入されました。

二月の園芸

十三分会 田上 勇

① カイガラ虫・エルサンの散布。消毒は種不全般に実施します。冬季は硫黄合剤が殺菌・殺虫に有効、これだけで十分だといわれます。なお、使用後は薄い酢を入れた水でよく洗ってください。

② 花腐れ菌核病。開花間近になってツボミが開かなかつたり花弁が腐れたりする病気。トッブシン、ベンレート、タイセン、ダイセンステンレスを花期前に散布します。

③ 毛子病。葉や花に発生し、毛子状にふくれ。早春に石灰硫黄合剤七十倍液、発病したら銅水和剤四百倍液を散布します。

④ グンバイ虫。葉裏から葉の養分を吸収する害虫。⑤ 芯食い虫。新芽やツボミを食害する害虫。⑥ ニモンアオリンガの幼虫。⑦ 葉巻虫。葉を巻き込み食害する。⑧ ハゲニグンバイ虫。⑨ アカル、ケルセンの殺アアケを丹念に散布します。