



清盛一代記

鳥有山人作  
河川國芳画

五百八十三

貴重書

Red square seal impression with seal script characters.

特別  
196

国  
2  
944



40. 8. 26

7306531

国文
24L
43

清

盛

一代記



鳥有散人述

清盛一代記

祇園精舎の鐘の聲諸行無常の響あり沙羅雙  
 樹の花の色盛者必衰の理を於て人の多負福夭壽命あり  
 命の厚薄多寡天より天は従ふもの栄をむくもの枯道  
 理の自然あり平家の棟梁従一位太政大臣清盛入道  
 浄海天より命にやまむ一門繁榮仁安より壽永の  
 間二十年るを以て短く邯鄲の枕粟飯を炊くは夢五十  
 年の盛衰短ふ似て長執其長短を知道理の自然を捉へ今太  
 政道の期不測の存亡をいつて見女子に天をむく栄をむく  
 天保己亥春

鳥有散人述

清盛一代記







清盛一什能

清盛一什能

清盛一什能

清盛一什能

清盛一什能



清盛一什能

清盛一什能

清盛一什能

清盛一什能

清盛一什能

清盛一什能

清盛一什能

清盛一什能

清盛一什能



清盛一什能

清盛一什能

清盛一什能

清盛一什能

清盛一什能

清盛一什能

清盛一什能

清盛一什能

清盛一什能

清盛一什能

清盛一什能

清盛一什能

清盛一什能

清盛一什能

清盛一什能

清盛一什能

清盛一什能

清盛一什能

清盛一什能

清盛一什能











































Handwritten text in a cursive style, likely a historical record or narrative, covering the right page of the manuscript.

Handwritten text in a cursive style, likely a historical record or narrative, covering the left page of the manuscript.









Handwritten text in the upper right section, including names like 'KAWAOKA' and 'KAWAOKA'.



東都本木園宗匠校輯

俳諧芳州集 全三冊

俳諧叢蘭集 全二冊

開板追刺

俳諧芳州集の流傳は甲斐守の附合元亨和元年の文政との附合二百卷とあり...

東都本木園宗匠校輯

俳諧今人附合集 全四冊

新開板

元天保元年の附合九年まで乃皆海内宗匠方ハ不ナ及其外名ある人の附合二百卷を以て...

俳諧今四歌仙全冊

梅室本木桐雨小圃四大の俳諧三凡の俳諧當時の流傳を以て...

俳諧今人叢句集

素亥奉 早春出版

田舎源氏笈箱かきし

上仕立

浄手遊袋入

種彦聞書

小繪さし

貞秀画圖

咄火焚きア全冊 咄火焚きア全冊 咄火焚きア全冊

江戸御曆開板所

鶴屋喜右衛門



江戶藩醫開成所

龜屋喜右衛門

田舎集 文藝雜記 全二冊  
田舎集 文藝雜記 全二冊  
田舎集 文藝雜記 全二冊

藩譜 全一冊  
藩譜 全一冊  
藩譜 全一冊  
藩譜 全一冊  
藩譜 全一冊

今川歌分全冊  
今川歌分全冊  
今川歌分全冊

今川歌分全冊  
今川歌分全冊  
今川歌分全冊

今川歌分全冊

今川歌分全冊

今川歌分全冊

今川歌分全冊

今川歌分全冊

全二冊

今川歌分全冊 全二冊

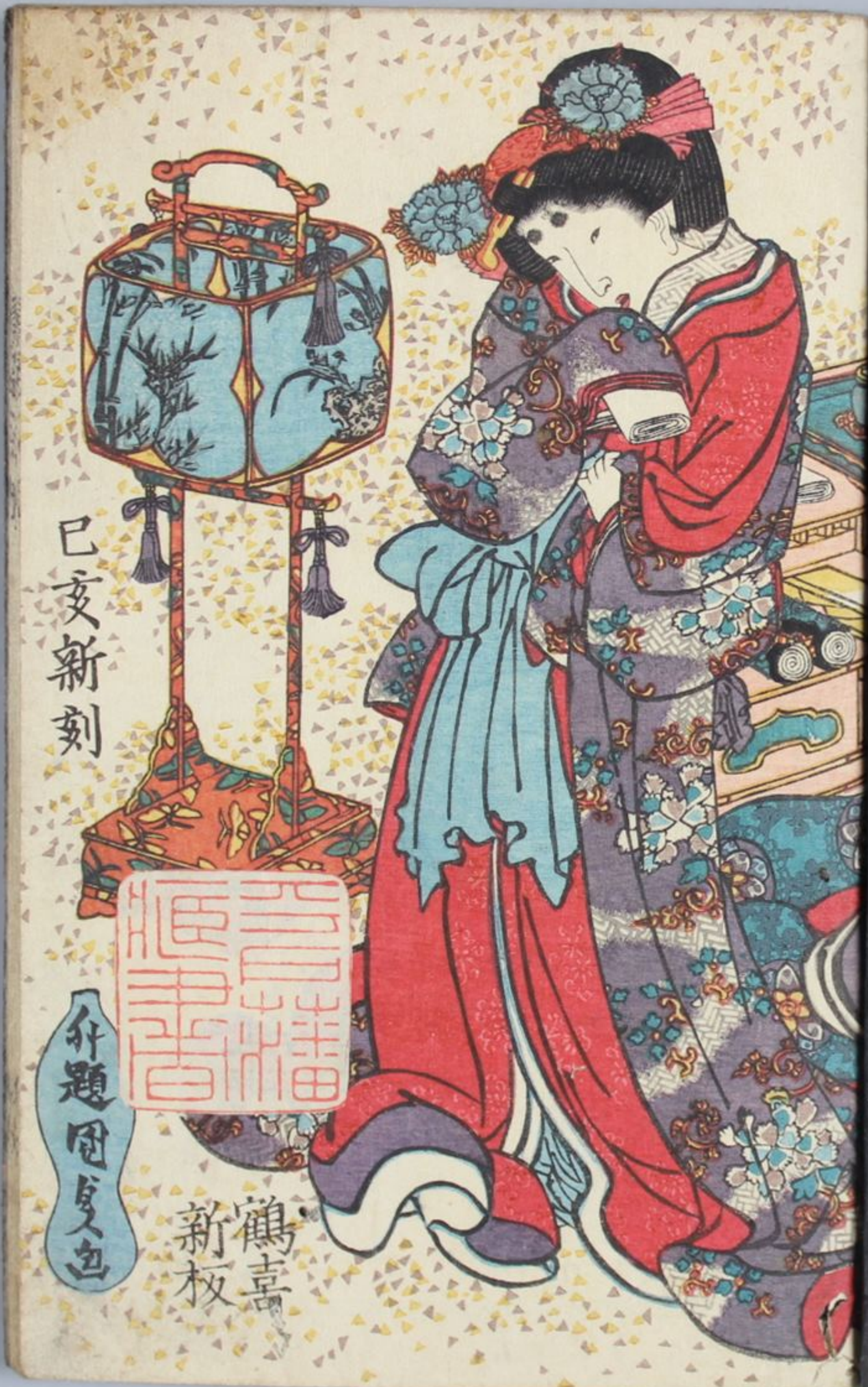
今川歌分全冊

全三冊

今川歌分全冊 全三冊

今川歌分全冊 全三冊





巳亥新刻



弁題同夏色

新鶴喜板

三  
月  
廿  
一  
日

卯  
年









津島一平言



津島一平言















Vertical column of handwritten Japanese text at the top of the right page.



Vertical column of handwritten Japanese text at the bottom of the right page.

Vertical column of handwritten Japanese text at the top of the left page.



Vertical column of handwritten Japanese text at the bottom of the left page.

Small vertical text on the left edge of the left page.

Small vertical text on the left edge of the left page.



















つぎ本をどうのきくらにあらわし  
ひきつらうてわらうららの所をまを  
けりて平けつしそののあり  
元平元年二月廿二日  
このころの事なり  
あつらひらちちちちち  
まげのつらつらつら  
とまのつら  
元年二月  
さあまの  
やまの  
からせえ  
平家たつ  
らく  
三月  
なまの  
あつえ  
平家たつ  
二のあつえ  
まのつら  
まのつら



### 烏有散人著

平家たつ  
のつらつら

平家たつ  
のつらつら

平家たつ  
のつらつら

平家たつ  
のつらつら

平家たつ  
のつらつら

平家たつ  
のつらつら

### 歌別國芳画

#### 倭紫田舎源氏

高来廿八編の三十三編と用板お登り成り後夜は幸也

柳亭種彦作  
歌川貞画

#### 楠一代記

五冊  
鳥有山人作  
歌川國芳画

#### 佐野渡怨敵懸橋

緑亭仙橋作  
全六冊  
五雲亭貞秀画

#### 百人一首雅講釋

八冊  
山東京山作  
歌川國虎画

#### 櫻風呂花半開

白雲洞主人作  
全四冊  
五雲亭貞秀画

#### 清盛一代記

五冊  
鳥有山人作  
歌川國芳画

#### 藻塩埦須磨書替

松下樓麓谷作  
全四冊  
五雲亭貞秀画

#### 無筆節用似字盡 視藥霞引札

#### 各再板

曲亭馬琴作  
歌川國芳画

天保十年己亥初春新彫

美艷仙女香 四十八銅  
黒油美玄香 三百西側  
坂本氏製



書物錦繪  
團扇地紙 問屋

江戸通油町  
鶴屋喜右衛門



文  
圖書  
年度